

Адрес: 115280, г. Москва, 1-й Автозаводский проезд, д. 4, корп. 1

Телефон: 8 (495) 710-32-56

Действительна в течение 1 года к заказу 96 98 312075 от 27.09.2019 г.



Форма 5

СПРАВКА БТИ О СОСТОЯНИИ ЗДАНИЯ (СТРОЕНИЯ)

Дата заполнения	18.10.2019 г.	объект	здание
Паспорт МосгорБТИ №	1271/13	Квартал № 1271	

Адрес (иное описание местоположения)

Субъект Российской Федерации		город Москва			
Административный округ		Центральный административный округ			
Муниципальный округ, поселение		Замоскворечье			
Населённый пункт					
Микрорайон, квартал, иное					
Улица (пер., бульв., просп. и др.)		Люсиновская улица			
дом	41	корпус	-	строение	1
Иное описание местоположения					
Помещение №	-				
Примечание:					

Состояние объекта

Общий процент износа, %	9	на	1999	Год постройки	1988
Материал стен здания	панели керамзитобетонные				
Тип здания	жилое				
Тип помещения	-				
Расположение помещения	-				
Степень технического обустройства	Водопровод - централизованный; Канализация - централизованная; Отопление - центральное от ТЭЦ; Горячее водоснабжение - централизованное; Газоснабжение - нет; Электроснабжение - 220 В. Скрытая проводка; Напольные электроплиты - да; Лифты грузовые - нет; Лифты пассажирские - 4 шт.; Лифты грузопассажирские - нет				
Высота потолков, м.	подвал = 3.00; 1 этаж = 2.65; 2 этаж = 2.65; 3 этаж = 2.65; 4 этаж = 2.65; 5 этаж = 2.65; 6 этаж = 2.65; 7 этаж = 2.65; 8 этаж = 2.65; 9 этаж = 2.65; 10 этаж = 2.65; 11 этаж = 2.65; 12 этаж = 2.65; 13 этаж = 2.65; 14 этаж = 2.65;				

Начальник Управления
централизованных работ

Исполнитель

Начальник отдела выполнения
работ по технической
инвентаризации Управления
централизованных работ
Н.Д. Гавиловская
Христофоров В.А.

18.10.2019 г.



02 98 19 0007292

Адрес: 115280, г. Москва, 1-й Автозаводский проезд, д. 4, корп.1

Телефон: 8 (495) 710-32-56

Действительна в течение 1 года к заказу 96 98 312075 от 27.09.2019 г.



Форма 1а

ВЫПИСКА ИЗ ТЕХНИЧЕСКОГО ПАСПОРТА БТИ НА ЗДАНИЕ (СТРОЕНИЕ)№ дела БТИ 1271/13 Литер -
по состоянию на 11.02.2019 г.**Информация по зданию (строению) жилое**

Кадастровый номер	-
Предыдущий кадастровый номер	-
Учетный номер объекта	00013559

Адрес (иное описание местоположения)

Субъект Российской Федерации	город Москва		
Административный округ	Центральный административный округ		
Муниципальный округ, поселение	Замоскворечье		
Населённый пункт			
Микрорайон, квартал, иное			
Улица (пер., бульв., просп. и др.)	Люсиновская улица		
дом	41	корпус	строение
Иное описание местоположения			
Назначение	жилое		
Функциональное назначение	жилое (по данным архивных материалов БТИ)		
Общая площадь всего, м2	12247,2	Количество квартир	182
Площадь здания, м2 (в соответствии с Приложением 2 к приказу Минэкономразвития России от 01.03.2016 № 90)	0,0	Материал стен	панели керамзитобетонные
кроме того площади, м2 в т.ч.	2690,3	Год постройки	1988
лестничных клеток	546,2	Количество этажей	
технического подполья технического этажа	0,0	Этажность (без учета подземных этажей)	14
вентиляционных камер	0,0	Подземных этажей	1, в том числе подвал, техподполье
других помещений	2144,1	Инвентаризационная стоимость (руб.)	-
Площадь застройки, м2	2160,0	Объект культурного наследия	нет данных
Жилая площадь жилых помещений, м2	5996,2	Нежилая площадь, м2 в т.ч. жилая площадь в нежилых помещениях, м2	1863,3 0,0



02 98 19 0007289

Наименование правообладателя (ФИО для физического лица)	-		
Здание / строение	здание		
Тип помещения: встроенно-пристроенное	-		
пристроенное	-		
Общая площадь, всего, м2	94,8	Нежилая площадь, м2 в т.ч.	94,8
Жилая площадь жилых помещений, м2	0,0	жилая площадь в нежилых помещениях, м2	0,0

Характеристики объекта приведены в экспликации к поэтажному плану

Начальник Управления
централизованных работ

Исполнитель

Начальник отдела выполнения
работ по технической
инвентаризации Управления
централизованных работ
И.П. Гавриловская

Цыганкова Ю.Н.

Христофоров В.А.



18.10.2019 г.

ГБУ Московское городское бюро технической инвентаризации

Управление централизованных работ

Адрес: 115280, г. Москва, 1-й Автозаводский проезд, д. 4, корп.1

Телефон: 8 (495) 710-32-56

к заказу 96 98 312075 от 27.09.2019 г.



ЭКСПЛИКАЦИЯ К ПОЭТАЖНОМУ ПЛАНУ ПОМЕЩЕНИЯ

Адрес (иное описание местоположения):

город Москва, Люсиновская улица, дом 41, строение 1

№4 Управление централизованных работ ГБУ МосгорБТИ стр. 1 ф. 25

Помещение № IV Тип: Нежилое

Этаж	№№ комнат	Характеристики комнат и помещений	Площадь общая, кв.м.			Площадь помещений вспомогательного использования (с коэф.), кв.м.			Высота, см.	Примечание
			всего	в том числе		в том числе				
				основн.	вспом.	лоджий	балконов	прочих		Дата обследования
1	1	кабинет	23,2	23,2				265	учрежд. 13.04.2002 г.	
	2	кладовая	13,3		13,3				учрежд. 13.04.2002 г.	
	3	кабинет	18,5	18,5					учрежд. 13.04.2002 г.	
	4	тамбур	2,7		2,7				учрежд. 13.04.2002 г.	
	5	вестибюль	13,3		13,3				учрежд. 13.04.2002 г.	
	6	коридор	6,3		6,3				учрежд. 13.04.2002 г.	
	7	сантехузел	1,6		1,6				учрежд. 13.04.2002 г.	
	10	тамбур	2,6		2,6				учрежд. 13.04.2002 г.	
	11	вестибюль	13,3		13,3				учрежд. 13.04.2002 г.	
Итого по помещению			94,8	41,7	53,1					
Нежилые помещения всего			94,8	41,7	53,1					
в т.ч. Учрежденные			94,8	41,7	53,1					

Экспликация на 1 странице

18.10.2019 г.

Исполнитель

Христофоров В.А.

В.А. Христофоров



02 98 19 0007288

ПОЭТАЖНЫЙ ПЛАН

по адресу: Люсиновская ул.
наименование ул. (просп., бульв. и т.д.)
 домовл. (вл.) --- дом 41
нужное подчеркнуть
 корпус --- строение (сооружение) 1
нужное подчеркнуть
 на часть 1 этажа помещ. (квартира) IV
 квартал № 1271 Центральный АО г.Москвы

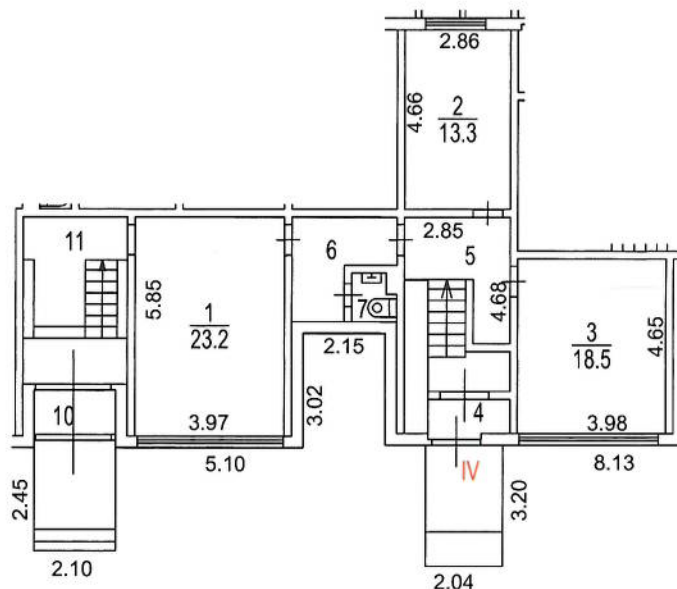


1 ЭТАЖ

13559

№4

Управление
централизованных
работ ГБУ МосгорБТИ



Поэтажный план составлен по состоянию на

" 13 " 04 2002 г.

П/план снял Христофоров В.А.

Проверил Кузнецова Е.В.

" 18 " 10 2019 г.

Масштаб 1:200