

ГБУ Московское городское бюро технической инвентаризации

Управление централизованных работ

Адрес: 117218, г. Москва, ул. Кржижановского, д. 20/30, корп. 5

Телефон: 8 (499) 125-87-77, 8 (499) 125-44-14, 8 (495) 719-04-19

к заказу 86 98 310563 от 30.10.2018 г.



Формат 1а

ВЫПИСКА ИЗ ТЕХНИЧЕСКОГО ПАСПОРТА БТИ НА ЗДАНИЕ (СТРОЕНИЕ)№ дела БТИ 2248/5 Литер -
по состоянию на 27.03.2018 г.**Информация по зданию (строению)** жилое

Кадастровый номер	-
Предыдущий кадастровый номер	-
Учетный номер объекта	00004671

Адрес (иное описание местоположения)

Субъект Российской Федерации	город Москва		
Административный округ	Северный административный округ		
Муниципальный округ, поселение	Сокол		
Населенный пункт			
Микрорайон, квартал, иное			
Улица (пер., бульв., просп. и др.)	Волсколамское шоссе		
дом	10	корпус	строение
Иное описание местоположения			
Функциональное назначение	жилое		
Общая площадь всего, м2	20055,2	Количество квартир	244
кроме того площади, м2 в т.ч.	3117,8	Материал стен	кирпичные
лестничных клеток	1084,4	Год постройки	1957
технического подполья технического этажа	-	Этажность (без учета подземных этажей)	10
вентиляционных камер	-	Подземных этажей	1, в том числе подвал
других помещений	2033,4	Инвентаризационная стоимость (руб.)	-
Площадь застройки, м2	3120,0	Памятник архитектуры	нет
Жилая площадь жилых помещений, м2	10179,1	Нежилая площадь, м2 в т.ч. жилая площадь в нежилых помещениях, м2	4163,2 -



02 98 18 0013992

Описание объекта права: помещения

Кадастровый номер -

Наименование правообладателя (ФИО для физического лица)	город Москва		
Здание / строение	здание		
Тип помещения: встроенно-пристроенное	-		
пристроенное	-		
Общая площадь, всего, м2	170,4	Нежилая площадь, м2 в т.ч.	170,4
Жилая площадь жилых помещений, м2	-	жилая площадь в нежилых помещениях, м2	-

Характеристики объекта приведены в экспликации к поэтажному плану

Начальник Управления
централизованных работ

Исполнитель



[Handwritten signature]
М.П.

Начальник отдела кадастровых
работ по помещениям
Цыганкова Ю.Н.
управления централизованных
работ
Будникова В.А.
Д.В. Кудашов

16.11.2018 г.

ГБУ Московское городское бюро технической инвентаризации

Управление централизованных работ

Адрес: 117218, г. Москва, ул. Кржижановского, д. 20/30, корп. 5

Телефон: 8 (499) 125-87-77, 8 (499) 125-44-14, 8 (495) 719-04-19

к заказу 86 98 310563 от 30.10.2018 г.



ЭКСПЛИКАЦИЯ К ПОЭТАЖНОМУ ПЛАНУ ПОМЕЩЕНИЯ

Адрес (иное описание местоположения):
город Москва, Волоколамское шоссе, дом 10

№5

Управление
централизованных
работ ГБУ МосгорБТИ

стр. 1

Помещение № VII Тип: Нежилое

Распоряжение Мосжилинспекции о перепланировке квартиры (помещения) от 09.11.2006 г. № С1994/А023196-06

ф.25

Этаж	№№ комнат	Характеристики комнат и помещений	Площадь общая, кв.м.		Площадь помещений вспомогательного использования (с коэф.), кв.м.			Вы- сота, см.	Примечание
			всего	в том числе		в том числе			
				основн.	вспом.	лоджий	балконов		прочих
1	1	тамбур	1,8		1,8			295	учрежд. 17.04.2013 г.
	2	кабинет	40,9	40,9					учрежд. 17.04.2013 г.
	3	коридор	2,4		2,4				учрежд. 17.04.2013 г.
	4	умывальная	1,5		1,5				учрежд. 17.04.2013 г.
	5	уборная	1,2		1,2				учрежд. 17.04.2013 г.
	6	комната приема пищи	18,1	18,1					учрежд. 17.04.2013 г.
	7	кабинет	73,4	73,4					учрежд. 17.04.2013 г.
	8	кабинет	24,3	24,3					учрежд. 17.04.2013 г.
	9	витрина	3,4		3,4				учрежд. 17.04.2013 г.
	10	витрина	3,4		3,4				учрежд. 17.04.2013 г.
Итого по помещению			170,4	156,7	13,7				
Нажилые помещения всего			170,4	156,7	13,7				
в т.ч. Учрежденные			170,4	156,7	13,7				

Экспликация на 1 странице

16.11.2018 г.

Исполнитель

Будникова В.А.

Начальник отдела кадастровых
работ по помещениям
Управления централизованных
работ
Д.В. Кудашов



02 98 18 0013990

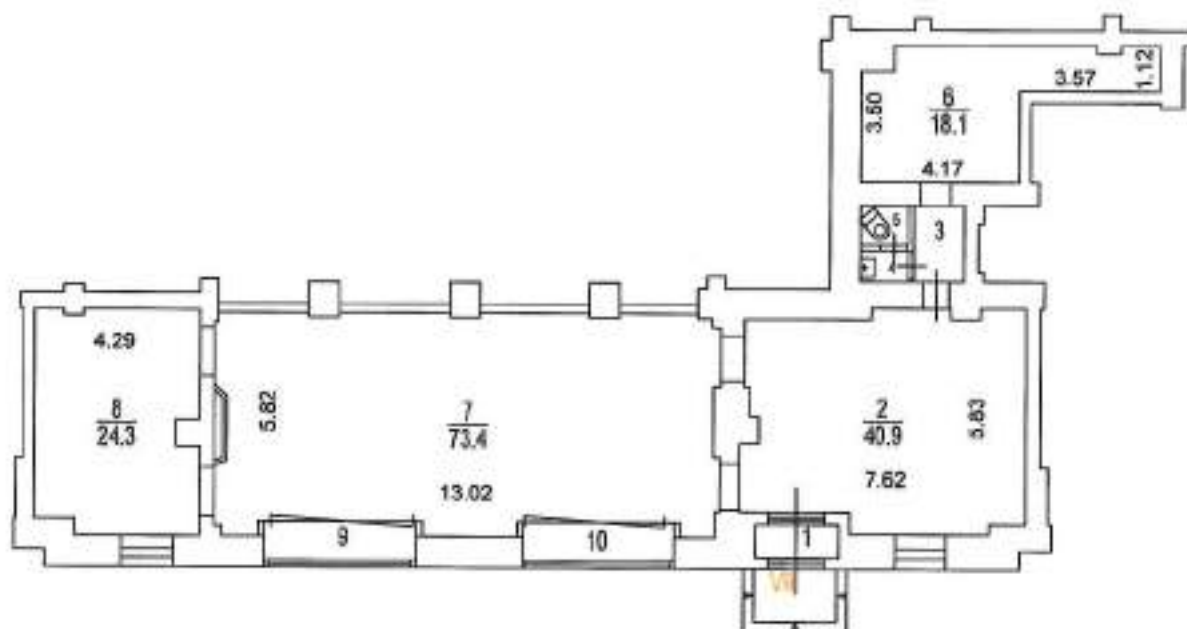
ПОЭТАЖНЫЙ ПЛАН

по адресу: Волоколамское шоссе
наименование ул., шоссе, бульв. и т.п.
 домовл. (вл.) - дом 10
корпус, подъезд
 корпус - строение (сооружение) -
корпус, подъезд
 на часть 1 этажа помещ. (квартира) VII
 квартал № 2248 Северный АО г. Москвы

1 ЭТАЖ

№5

Управление
централизованных
работ ГБУ МосгорБТИ



Поэтажный план составлен по состоянию на
 " 17 " 04 2013 г.
 П/план снял Будникова В.А.
 Проверил Кудашов Д.В.
 " 16 " 11 2013 г.

Масштаб 1:200

ГБУ Московское городское бюро технической инвентаризации

Управление централизованных работ

Адрес: 117218, г. Москва, ул. Кржижановского, д. 20/30, корп. 5

Телефон: 8 (499) 125-87-77, 8 (499) 125-44-14, 8 (495) 719-04-19

к заказу 86 98 310563 от 30.10.2018 г.



Форма 5

СПРАВКА БТИ О СОСТОЯНИИ ЗДАНИЯ (СТРОЕНИЯ)

Дата заполнения	16.11.2018 г.	объект	здание
Паспорт МосгорБТИ №	2248/5	Квартал № 2248	

Адрес (иное описание местоположения)

Субъект Российской Федерации		город Москва			
Административный округ		Северный административный округ			
Муниципальный округ, поселение		Сокол			
Населённый пункт					
Микрорайон, квартал, иное					
Улица (пер., бульв., просп. и др.)		Волоколамское шоссе			
дом	10	корпус	-	строение	-
Иное описание местоположения					
Помещение №	-				
Примечание:					

Состояние объекта

Общий процент износа, %	36	на	2010	Год постройки	1957
Материал стен здания	кирпичные				
Тип здания	жилое				
Тип помещения	-				
Расположение помещения	-				
Степень технического обустройства	Водопровод - централизованный, Канализация - централизованная, Отопление - центральное от ТЭЦ, Горячее водоснабжение - централизованное, Электроснабжение - 220 В. Скрытая проводка				
Высота потолков, м.	подвал = 2.30; 2.35; 2.44; 2.55; 1 этаж = 2.35; 2.90; 2.95; 3.00; 2 этаж = 3.00; 3 этаж = 3.00; 4 этаж = 3.00; 3.05; 5 этаж = 3.00; 6 этаж = 3.00; 7 этаж = 3.00; 8 этаж = 3.00; 9 этаж = 3.00; 10 этаж = 3.00;				

Начальник Управления
централизованных работ

Исполнитель



М.П.

Начальник отдела кадастровых
работ по помещениям
Управления централизованных
работ
Цыганкова Ю.Н.
Д.В. Кудашов

Будникова В.А.

16.11.2018 г.



02 98 18 0013994