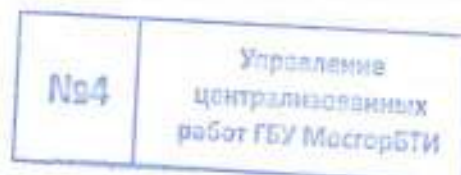




## ЭКСПЛИКАЦИЯ К ПОЭТАЖНОМУ ПЛАНУ ПОМЕЩЕНИЯ

Адрес (иное описание местоположения):  
город Москва, Старокачаловская улица, дом 8



стр. 1

Помещение № I Тип: Нежилое

ф. 25

Акт Мосжилинспекции о завершеном переустройстве и (или) перепланировке помещения в рамках перевода в жилое (нежилое) от 14.05.2018 г.

перевода в жилое (нежилое) от 14.09.2017 г.

Этаж	№№ комнат	Характеристики комнат и помещений	Площадь общая, кв.м.		Площадь помещений вспомогательного использования (с коэф.), кв.м.			Высота, см.	Примечание	
			всего	в том числе		в том числе				
				основн.	вспом.	лоджий	балконов			прочих
1	1	тамбур	8,3		8,3			310	учрежд. 02.11.2017 г.	
	2	холл	31,4		31,4				учрежд. 02.11.2017 г.	
	2а	помещение подсобное	14,8		14,8				учрежд. 02.11.2017 г.	
	3	кабинет	22,5	22,5					учрежд. 02.11.2017 г.	
	9	помещение техническое	2,9	2,9					учрежд. 02.11.2017 г.	
	10	коридор	3,7		3,7				учрежд. 02.11.2017 г.	
	11	кабина	4,1	4,1					учрежд. 02.11.2017 г.	
	12	кабина	3,8	3,8					учрежд. 02.11.2017 г.	
	13	коридор	5,8		5,8				учрежд. 02.11.2017 г.	
	14	помещение техническое	9,1	9,1					учрежд. 02.11.2017 г.	
	15	коридор	7,0		7,0				учрежд. 02.11.2017 г.	
	16	электрощитовая	1,4	1,4					прочая 02.11.2017 г.	
	17	уборная	1,9		1,9				учрежд. 02.11.2017 г.	
	18	уборная	2,2		2,2				учрежд. 02.11.2017 г.	
	19	коридор	6,0		6,0				учрежд. 02.11.2017 г.	
	19а	шкаф	0,4		0,4				учрежд. 02.11.2017 г.	
	20	коридор	6,5		6,5				учрежд. 02.11.2017 г.	
	20а	шкаф	0,5		0,5				учрежд. 02.11.2017 г.	
	20б	шкаф	0,2		0,2				учрежд. 02.11.2017 г.	
	21	коридор	3,1		3,1				учрежд. 02.11.2017 г.	
	22	кабинет	21,9	21,9					учрежд. 02.11.2017 г.	
	23	кабинет	23,0	23,0					учрежд. 02.11.2017 г.	
	24	кабинет	12,7	12,7					учрежд. 02.11.2017 г.	



Адрес (иное описание местоположения):  
 город Москва, Старокачаловская улица, дом 8

стр. 2

	25	кабинет	8,6	8,6				учрежд. 02.11.2017 г.
	26	кабинет	22,7	22,7				учрежд. 02.11.2017 г.
	27	кладовая	5,5		5,5			учрежд. 02.11.2017 г.
Итого по помещению			229,6	132,7	96,9			
Нежилые помещения всего			229,6	132,7	96,9			
в т.ч. Учрежденческие			228,2	131,3	96,9			
Прочие			1,4	1,4				

Помещение № 1 Тип: Нежилое

ф.25

Акт Мосжилинспекции о завершеном переустройстве и (или) перепланировке помещения в рамках перевода в жилое (нежилое) от 14.05.2018 г.

Этаж	№№ комнат	Характеристики комнат и помещений	Площадь общая, кв.м.			Площадь помещений вспомогательного использования (с коэф.), кв.м.			Вы- сота, см.	Примечание
			всего	в том числе		в том числе				
				основн.	вспом.	лоджий	балконов	прочих		Дата обследо- вания
2	29	кабинет	10,5	10,5				280	учрежд. 02.11.2017 г.	
	30	кабинет	10,7	10,7					учрежд. 02.11.2017 г.	
	30а	шкаф	0,7	0,7					учрежд. 02.11.2017 г.	
	31	кабинет	16,3	16,3					учрежд. 02.11.2017 г.	
	32	коридор	5,9	5,9					учрежд. 02.11.2017 г.	
	33	кабинет	20,1	20,1					учрежд. 02.11.2017 г.	
	34	помещение техническое	5,6	5,6					учрежд. 02.11.2017 г.	
	35	коридор	3,4	3,4					учрежд. 02.11.2017 г.	
	36	уборная	1,5	1,5					учрежд. 02.11.2017 г.	
	37	уборная	1,5	1,5					учрежд. 02.11.2017 г.	
	38	кабинет	8,0	8,0					учрежд. 02.11.2017 г.	
	39	кабинет	11,9	11,9					учрежд. 02.11.2017 г.	
	40	коридор	2,8	2,8					учрежд. 02.11.2017 г.	
	41	коридор	2,3	2,3					учрежд. 02.11.2017 г.	
	42	кабинет	12,6	12,6					учрежд. 02.11.2017 г.	
	43	коридор	9,8	9,8					учрежд. 02.11.2017 г.	
	44	кабинет	19,5	19,5					учрежд. 02.11.2017 г.	
	45	коридор	18,0	18,0					учрежд. 02.11.2017 г.	
	46	кабинет	22,7	22,7					учрежд. 02.11.2017 г.	
Итого по помещению			183,8	132,3	51,5					
Нежилые помещения всего			183,8	132,3	51,5					
в т.ч. Учрежденческие			183,8	132,3	51,5					

Адрес (иное описание местоположения):  
город Москва, Старокачаловская улица, дом 8

стр. 3

ИТОГО	Площадь общая, кв.м.			Площадь помещений вспомогательного использования (с коэф.), кв.м.			Примечание
	всего	в том числе		в том числе			
		основн.	вспом.	лоджий	балконов	прочих	
Итого	413,4	265,0	148,4				
Нежилые помещения всего	413,4	265,0	148,4				
в т.ч. Учрежденные	412,0	263,6	148,4				
Прочие	1,4	1,4					

Экспликация на 3 страницах

23.07.2018 г.

Исполнитель

Тарасова Н.А.

Главный специалист отдела  
выполнения работ по  
технической инвентаризации УЦР  
В.И. Попова



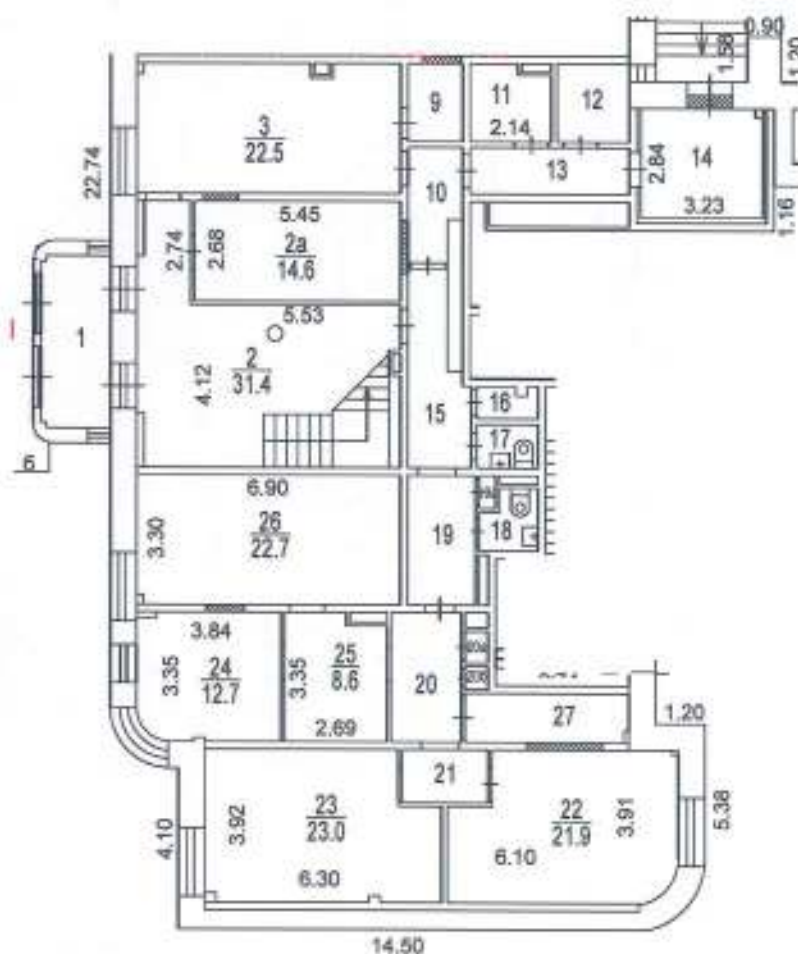
# ПОЭТАЖНЫЙ ПЛАН

по адресу: Старокачаловская ул.  
(наименование ул., проезд, б-ры и т.д.)  
 домовл. (вл.) --- дом 8  
примечание подчеркнуть  
 корпус --- строения (сооружение) ---  
наименование подчеркнуть  
 на часть 1 этажа помещ. (квартира) 1  
 квартал № 3786 Юго-Западный АО г.Москвы

## 1 ЭТАЖ

№4

Управление  
 централизованных  
 работ ГБУ МосгорБТИ



Поэтажный план составлен по состоянию на

" 02 " 11 2017 г.

П/план снял Тарасова Н.А.

Проверил Полоса В.И.

" 23 " 07 2018 г.

Масштаб 1:200

# ПОЭТАЖНЫЙ ПЛАН

по адресу: Старокачаловская ул.  
наименование ул. (дворца, парка и т.п.)  
 домовл. (вл.) --- дом 8  
краткое наименование  
 корпус --- строение (сооружение) ---  
краткое наименование  
 на часть 2 этажа помещ. (квартира) 1  
 квартал № 3786 Юго-Западный АО г.Москвы

## 2 ЭТАЖ



Масштаб 1:200

Поэтажный план составлен по состоянию на

" 02 " 11 2017 г.

П/план снял Тарасова Н.А.

Проверил Полова В.И.

" 23 " 07 2018 г.

ГБУ Московское городское бюро технической инвентаризации

Управление централизованных работ

Адрес: 117218, г. Москва, ул. Кржижановского, д. 20/30, корп. 5

Телефон: 8 (499) 125-87-77, 8 (499) 125-44-14, 8 (495) 719-04-19

к заказу 86 98 306790 от 12.07.2018 г.



Форма 5

**СПРАВКА БТИ О СОСТОЯНИИ ЗДАНИЯ (СТРОЕНИЯ)**

Дата заполнения	23.07.2018 г.	объект	здание
Паспорт МосгорБТИ №	3786/4	Квартал № 3786	

**Адрес (иное описание местоположения)**

Субъект Российской Федерации	город Москва				
Административный округ	Юго-Западный административный округ				
Муниципальный округ, поселение	Северное Бутово				
Населённый пункт					
Микрорайон, квартал, иное					
Улица (пер., бульв., просп. и др.)	Старокачаловская улица				
дом	8	корпус	-	строение	-
Иное описание местоположения					
Помещение №	-				
Примечание:					

**Состояние объекта**

Общий процент износа, %	12	на	2010	Год постройки	1997
Материал стен здания	кирпичные				
Тип здания	жилое				
Тип помещения	-				
Расположение помещения	-				
Степень технического обустройства	Водопровод - централизованный, Канализация - централизованная, Отопление - центральное от ТЭЦ, Горячее водоснабжение - централизованное, Электроснабжение - 220 В. Скрытая проводка				
Высота потолков, м.	техподполье = 2.78; технический этаж = 2.10; 1 этаж = 2.80; 3.10; 2 этаж = 2.80; 3 этаж = 2.80; 4 этаж = 2.74; 2.80; 2.95; 5 этаж = 2.80; 6 этаж = 2.80; 3.95; 7 этаж = 2.80; 8 этаж = 2.80; 9 этаж = 4.00;				

Начальник Управления  
централизованных работ

Исполнитель

Главный специалист отдела  
выполнения работ по  
технической инвентаризации УЦР  
**В.И. Попова**

Начальник отдела выполнения  
работ по технической  
инвентаризации Управления  
централизованных работ  
**Н.Д. Гариловская**

23.07.2018 г.



02 98 18 0007084



**ВЫПИСКА ИЗ ТЕХНИЧЕСКОГО ПАСПОРТА БТИ НА ЗДАНИЕ (СТРОЕНИЕ)**№ дела БТИ 3786/4 Литер -  
по состоянию на 14.06.2018 г.**Информация по зданию (строению) жилое**

Кадастровый номер	-
Предыдущий кадастровый номер	-
Учетный номер объекта	00070169

**Адрес (иное описание местоположения)**

Субъект Российской Федерации	город Москва		
Административный округ	Юго-Западный административный округ		
Муниципальный округ, поселение	Северное Бутово		
Населённый пункт			
Микрорайон, квартал, иное			
Улица (пер., бульв., просп. и др.)	Старокачаловская улица		
дом	8	корпус	- строение -
Иное описание местоположения			
Функциональное назначение	жилое		
Общая площадь всего, м2	7127,5	Количество квартир	51
кроме того площади, м2 в т.ч.	2082,3	Материал стен	кирпичные
лестничных клеток	305,6	Год постройки	1997
технического подполья технического этажа	1253,5	Этажность (без учета подземных этажей)	4-9
вентиляционных камер	0,0	Подземных этажей	1, в том числе техподполье
других помещений	523,2	Инвентаризационная стоимость (руб.)	-
Площадь застройки, м2	1580,8	Памятник архитектуры	нет
Жилая площадь жилых помещений, м2	4493,6	Нежилая площадь, м2 в т.ч. жилая площадь в нежилых помещениях, м2	667,0 0,0



02 98 18 0007085