



**ГОСУДАРСТВЕННОЕ БЮДЖЕТНОЕ УЧРЕЖДЕНИЕ ГОРОДА МОСКВЫ
МОСКОВСКОЕ ГОРОДСКОЕ БЮРО ТЕХНИЧЕСКОЙ ИНВЕНТАРИЗАЦИИ**

Россия, 125009, г. Москва, М. Гнездиновский пер., 9, стр. 7
Тел.: +7(495) 629-02-80, Факс: +7(495) 629-02-80
www.mosgorbti.ru

Департамент городского имущества
города Москвы

23.05.2018 № 86 98 20448

на № 33-б-29015/18 от 21.05.2018

СПРАВКА

Об изменении площади
и нумерации

ГБУ МосгорБТИ сообщает, что по данным технического учета на дату последнего обследования 26.09.2014 площадь объекта: подвал, пом. I (комн. 1); этаж 1, пом. I (комн. 1, 1а, 2, 2а, 2б, 3-23, 23а, 24, 24а, 25, 26), расположенного в здании по адресу: город Москва, Шипиловская улица, дом 37, корпус 1 составляет 739,6 кв.м.

В соответствии с архивными данными ГБУ МосгорБТИ по состоянию на 28.03.2002 площадь объекта: подвал, пом. I (комн. 1); этаж 1, пом. I (комн. 1, 1а, 2-23, 23а, 24, 24а, 25, 26), составляла 741,9 кв.м.

Изменение площади и нумерации произошло в результате:

- учета изменений при проведении текущей инвентаризации, в том числе уточнения линейных размеров и пересчёта площадей (предъявлено распоряжение Мосжилинспекции о перепланировке квартиры(помещения) от 13.07.2007 г. № Ю-1110/АО44900).

Начальник Управления
централизованных работ



Тарасова Н.А.

Начальник отдела выполнения
работ по технической
инвентаризации Управления
централизованных работ
Ю.Н. Цыганкова
Н.Д. Тазиловская

Главный специалист отдела
выполнения работ по
технической инвентаризации УЦР
В.И. Попова

**ВЫПИСКА ИЗ ТЕХНИЧЕСКОГО ПАСПОРТА БТИ НА ЗДАНИЕ (СТРОЕНИЕ)**№ дела БТИ 3699/9 Литер -
по состоянию на 12.03.2018 г.**Информация по зданию (строению) жилое**

Кадастровый номер	-
Предыдущий кадастровый номер	-
Учетный номер объекта	00029509

Адрес (иное описание местоположения)

Субъект Российской Федерации	город Москва		
Административный округ	Южный административный округ		
Муниципальный округ, поселение	Зябликово		
Населенный пункт			
Микрорайон, квартал, иное			
Улица (пер., бульв., просп. и др.)	Шипиловская улица		
дом	37	корпус	1 строение -
Иное описание местоположения			
Функциональное назначение	жилое		
Общая площадь всего, м2	21699,3	Количество квартир	330
кроме того площади, м2 в т.ч.	5010,1	Материал стен	панельные
лестничных клеток	780,9	Год постройки	1981
технического подполья	2339,1	Этажность (без учета подземных этажей)	12
технического этажа			
вентиляционных камер	0,0	Подземных этажей	1, в том числе техподполье
других помещений	1890,1	Инвентаризационная стоимость (руб.)	-
Площадь застройки, м2	3123,0	Памятник архитектуры	нет
Жилая площадь жилых помещений, м2	11569,7	Нежилая площадь, м2 в т.ч. жилая площадь в нежилых помещениях, м2	2685,0 0,0



02 98 18 0004669

Описание объекта права: помещения

Кадастровый номер -

Наименование правообладателя (ФИО для физического лица)	-		
Здание / строение	здание		
Тип помещения: встроенно-пристроенное	-		
пристроенное	-		
Общая площадь, всего, м2	739,6	Нежилая площадь, м2 в т.ч.	739,6
Жилая площадь жилых помещений, м2	0,0	жилая площадь в нежилых помещениях, м2	0,0

Характеристики объекта приведены в экспликации к поэтажному плану

Начальник Управления
централизованных работ

Исполнитель

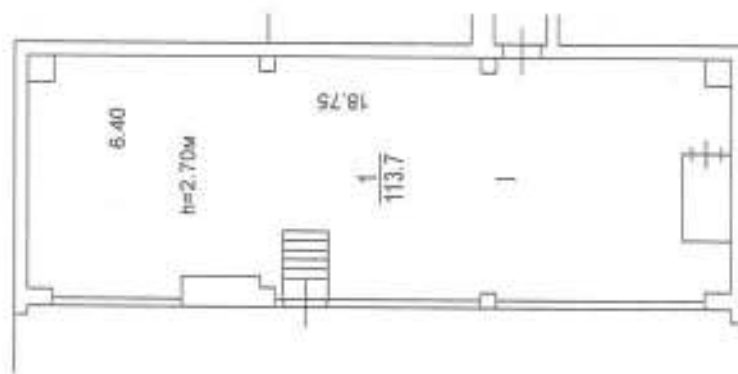
Начальник отдела выполнения
работ по технической
инвентаризации Управления
централизованных работ
Цыганкова Ю.Н.
Тарасова Н.А.
М.П. 07.06.2018 г.

Главный специалист отдела
выполнения работ по
технической инвентаризации УЦР
В.И. Попова

ПОДВАЛ

по адресу: Шиняловская ул.
 домостроения по плану, поэтаж. план
 домостроения (ан.) — дом 37
 корпус 1 строение (строение)
 на часть подэтажа помещ. (квартира) 1
 квартал № 3699 Южный АО Москвы

ПОДВАЛ



1124
 Муниципальное
 предприятие
 «Управление
 жилищно-коммунальным
 хозяйством»
 Работ. лист 1/1

Поземельный план составлен по состоянию на

" 26 " сентября 2014 г.

План снят Тарасова Н.А.

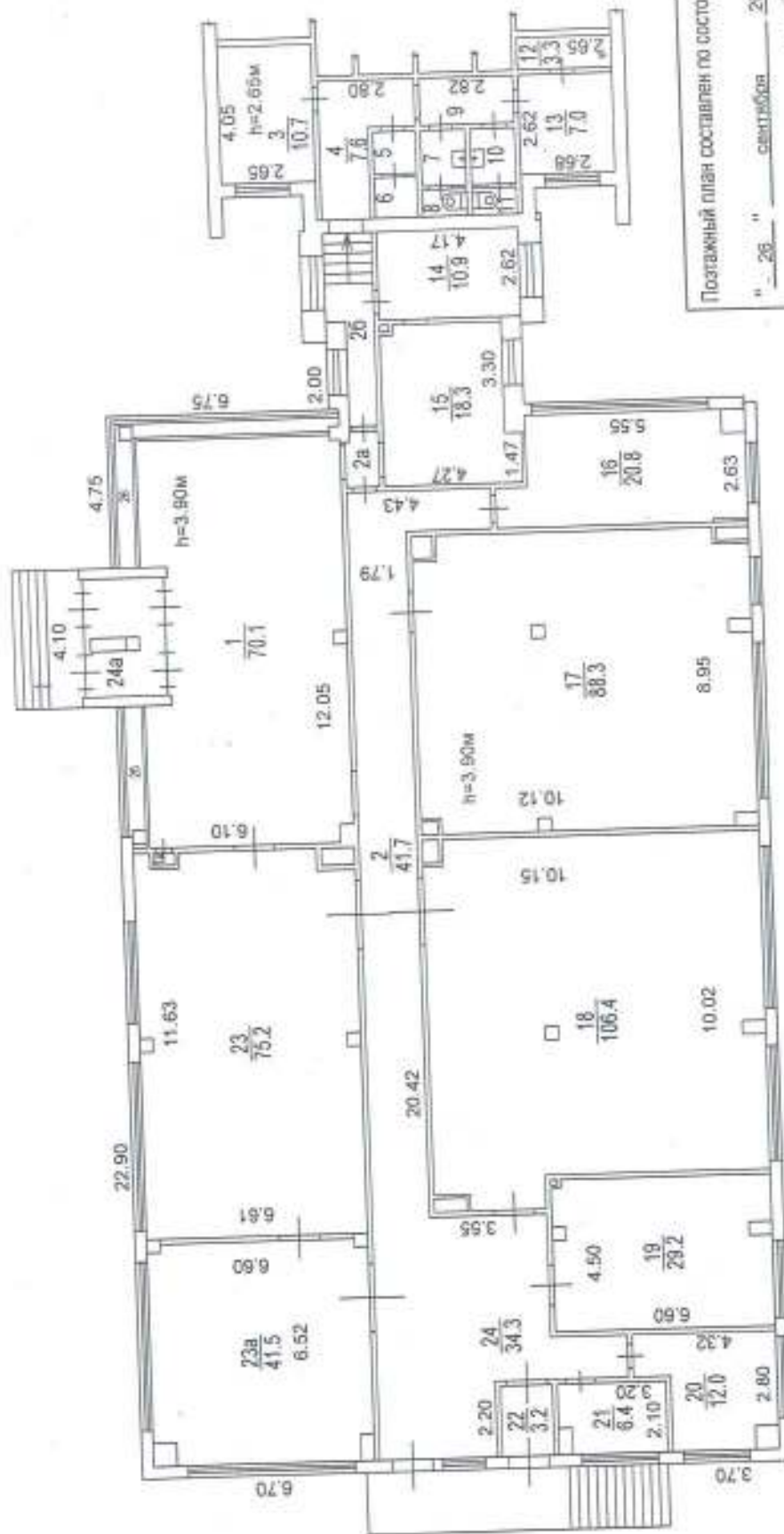
Проверил Попов В.И.

" 7 " июня 2018 г.

ПОЭТАЖНЫЙ ПЛАН

по адресу: Шмидтовская ул.
домовлад. (вп.) _____ дом _____ 37
корпус _____ 1 строение (сооружение)
на часть _____ 1 этажа помещ. (квартира)
квартал № 3599 Южный АО г.Москва

1 ЭТАЖ



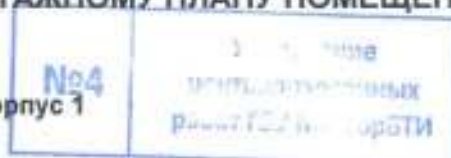
Поэтажный план составлен по состоянию на
" 26 " сентября 2014 г.
П/план снял Тарасова Н.А.
Проверил Полова Б.И.
" 7 " июня 2018 г.



ЭКСПЛИКАЦИЯ К ПОЭТАЖНОМУ ПЛАНУ ПОМЕЩЕНИЯ

Адрес (иное описание местоположения):

город Москва, Шипиловская улица, дом 37, корпус 1



стр. 1

Помещение № I Тип: Нежилое

ф.25

Этаж	№№ комнат	Характеристики комнат и помещений	Площадь общая, кв.м.		Площадь помещений вспомогательного использования (с коэф.), кв.м.			Вы- сота, см.	Примечание
			всего	в том числе		в том числе			
				основн.	вспом.	лоджий	балконов		прочих
подвал	1	венткамера	113,7	113,7				270	прочая 28.09.2014 г.
Итого по помещению			113,7	113,7					
Нежилые помещения всего			113,7	113,7					
в т.ч. Прочие			113,7	113,7					

Помещение № I Тип: Нежилое

ф.25

Распоряжение Мосжилинспекции о перепланировке квартиры (помещения) от 13.07.2007 г. № Ю-1110/А044900-

Этаж	№№ комнат	Характеристики комнат и помещений	Площадь общая, кв.м.		Площадь помещений вспомогательного использования (с коэф.), кв.м.			Вы- сота, см.	Примечания
			всего	в том числе		в том числе			
				основн.	вспом.	лоджий	балконов		прочих
1	1	зал торговый	70,1	70,1				390	торгов. 26.09.2014 г.
	1а	шкаф	0,5	0,5				390	торгов. 26.09.2014 г.
	2	коридор	41,7	41,7				390	торгов. 26.09.2014 г.
	2а	коридор	2,4	2,4				390	торгов. 26.09.2014 г.
	2б	коридор	7,5	7,5				390	торгов. 26.09.2014 г.
	3	кабинет	10,7	10,7				265	торгов. 26.09.2014 г.
	4	коридор	7,6	7,6				265	торгов. 26.09.2014 г.
	5	помещение подсобное	1,1	1,1				265	торгов. 26.09.2014 г.
	6	помещение подсобное	1,3	1,3				265	торгов. 26.09.2014 г.
	7	умывальная	1,9	1,9				265	торгов. 26.09.2014 г.
	8	уборная	1,2	1,2				265	торгов. 26.09.2014 г.
	9	коридор	4,1	4,1				265	торгов. 26.09.2014 г.
	10	умывальная	1,8	1,8				265	торгов. 26.09.2014 г.
	11	уборная	1,2	1,2				265	торгов. 26.09.2014 г.



02 98 18 0004670

12	кладовая	3,3		3,3			265	торгов. 26.09.2014 г.
13	помещение подсобное	7,0		7,0			265	торгов. 26.09.2014 г.
14	комната персонала	10,9	10,9				390	торгов. 26.09.2014 г.
15	зал торговый	18,3	18,3				390	торгов. 26.09.2014 г.
16	кабинет	20,8	20,8				390	торгов. 26.09.2014 г.
17	склад	88,3		88,3			390	торгов. 26.09.2014 г.
18	склад	106,4		106,4			390	торгов. 26.09.2014 г.
19	помещение сортировочное	29,2	29,2				390	торгов. 26.09.2014 г.
20	помещение приема, взвешивания	12,0	12,0				390	торгов. 26.09.2014 г.
21	помещение подсобное	6,4		6,4			390	торгов. 26.09.2014 г.
22	тамбур	3,2		3,2			390	торгов. 26.09.2014 г.
23	зал торговый	75,2	75,2				390	торгов. 26.09.2014 г.
23а	склад	41,5		41,5			390	торгов. 26.09.2014 г.
24	загрузочная	34,3		34,3			390	торгов. 26.09.2014 г.
24а	тамбур	7,9		7,9			390	торгов. 26.09.2014 г.
25	витрина	2,3	2,3				390	торгов. 26.09.2014 г.
26	витрина	5,8	5,8				390	торгов. 26.09.2014 г.
Итого по помещению		625,9	255,3	370,6				
Нежилые помещения всего		625,9	255,3	370,6				
в т.ч. Торговые		625,9	255,3	370,6				

ИТОГО	Площадь общая, кв.м.			Площадь помещений вспомогательного использования (с коэф.), кв.м.			Примечание
	всего	в том числе		в том числе			
		основн.	вспом.	лоджий	балконов	прочих	
Итого	739,6	369,0	370,6				
Нежилые помещения всего	739,6	369,0	370,6				
в т.ч. Торговые	625,9	255,3	370,6				
Прочие	113,7	113,7					

Экспликация на 2 страницах

Исполнитель



07.06.2018 г.

Тарасова Н.А.

Главный специалист отдела
 выполнения работ по
 технической инвентаризации УЦР
 В.И. Попова 

ГБУ Московское городское бюро технической инвентаризации

Управление централизованных работ

Адрес: 117218, г. Москва, ул. Кржижановского, д. 20/30, корп. 5

Телефон: 8 (499) 125-87-77, 8 (499) 125-44-14, 8 (495) 719-04-19

к заказу 86 98 304448 от 23.05.2018 г.



Форма 6

СПРАВКА БТИ О СОСТОЯНИИ ЗДАНИЯ (СТРОЕНИЯ)

Дата заполнения	07.06.2018 г.	объект	здание
Паспорт МосгорБТИ №	3699/9	Квартал № 3699	

Адрес (иное описание местоположения)

Субъект Российской Федерации	город Москва				
Административный округ	Южный административный округ				
Муниципальный округ, поселение	Зябликово				
Населённый пункт					
Микрорайон, квартал, иное					
Улица (пер., бульв., просп. и др.)	Шипиловская улица				
дом	37	корпус	1	строение	-
Иное описание местоположения					
Помещение №	-				
Примечание:					

Состояние объекта

Общий процент износа, %	21	на	2005	Год постройки	1981
Материал стен здания	панельные				
Тип здания	жилое				
Тип помещения	-				
Расположение помещения	-				
Степень технического обустройства	Водопровод - централизованный, Канализация - централизованная, Отопление - центральное от ТЭЦ, Горячее водоснабжение - централизованное, Электроснабжение - 220 В. Скрытая проводка				
Высота потолков, м.	техподполье = 1.85; 2.38; подвал = 2.70; технический этаж = 1.85; 1 этаж = 2.65; 3.90; 2 этаж = 2.65; 3 этаж = 2.65; 4 этаж = 2.65; 5 этаж = 2.65; 6 этаж = 2.65; 7 этаж = 2.65; 8 этаж = 2.65; 9 этаж = 2.65; 10 этаж = 2.65; 11 этаж = 2.65; 12 этаж = 2.65;				

Начальник Управления
централизованных работ

Исполнитель

Начальник отдела выполнения
работ по технической
инвентаризации Управления
централизованных работ
Н.Д. Гавrilовская

Цыганкова Ю.Н.

Тарасова Н.А.

М.П.

07.06.2018 г.

Главный специалист отдела
выполнения работ по
технической инвентаризации УЦР
В.И. Попова

02 98 18 0004666