

Описание объекта права: здания (строения)

Кадастровый номер N -

Наименование правообладателя (ФИО для физического лица)	Свидетельство о государственной регистрации права не предъявлено		
Здание/строение	здание		
Тип помещения: встроенно-пристроенное	-		
пристроенное	-		
Общая площадь, всего (кв.м.)	4435,6	Нежилая площадь (кв.м.) в т.ч.	4435,6
Жилая площадь (кв.м.) жилых помещений	-	Жилая площадь (кв.м.) в нежилых помещениях	-

Характеристики объекта приведены в экспликации к поэтажному плану

Адрес зарегистрирован в Адресном реестре зданий и сооружений г.Москвы
19.09.2005г. N 1013552.

Сведениями о соблюдении требований пункта 4 части 17 статьи 51
Градостроительного кодекса Российской Федерации ГУП МосгорБТИ не располагает

Фалеева
Наталья Анатольевна
Зам. начальника
Бауманского БТИ г. Москва

Начальник БТИ

Н.И. Курочкина

18.07.2014 Подпись

Исполнитель

Редкоусова А.М.

18.07.2014 Подпись



Исполнитель производственной группы Кузнецова Т.Б.

(Handwritten signature)

VI. Техническое описание холодных пристроек

										тамбур	0 Назначение	Описание конструктивных элементов и их удельные веса
										1	0 Этажность	
										жел.бет.	1 Фундаменты	
										бет.бл.	0 стены и перегородки	
										метал.	0 перекрытия	
										метал.	1 крыша	
										бетон.	0 полы	
											0 оконные	
										метал.	10 дверные	
										окр.,штук.	11 отделочные работы	
										эл-во	12 внутренние санитарно-и электротехнические устройства	
										прочее	13 прочие работы	
										28	14 № сборника	
										165a	15 № таблицы	
										100	16 Удельный вес оценки объекта в %	
										30	17 Износ в %	

Проемы:

IV. Описание конструктивных элементов и определение износа оснwkою пристройки

Эксп. № _____ Средняя жилая площадь квартиры _____ Сборник № _____
 № _____ Средняя внутренняя высота помещений _____ Таблица № _____

№ п/п	2	3	4	5	6	7	8	9	
	Наименование конструктивных элементов	Описание конструктивных элементов (материал, конструкция, отделка и прочее)	Техническое состояние (осадки, трещины, гниль и т.п.)	Удельный вес конструктивных элементов	Поправка к удельному весу в процентах	Удельный вес конструктивных элементов с поправкой	Износ в процентах	Произведение процента износа на удельный вес конструктивных элементов Делением на 100	
	Фундаменты								
	а. Наружные и внутренние капитальные стены								
	б. Перегородки								
Перекрытия	чердачные								
	междуэтажные								
	подвальные								
	Крыша								
	Полы								
Проекты	оконные								
	дверные								
Отдел. работы	Наружная отделка архитектур. оформл.								
	Внутренняя отделка								
Санитарные и электротехнические работы	Центр. отопление								
	Печное отопл.								
	Водопровод								
	Канализация								
	Радио								
	Телефон								
	Телевидение								
	Ванны:	с газовой колон.							
		с дровян. колон.							
		с горяч. водосн.							
	Горячее водоснаб.								
	Вентиляция								
	Газоснабжение								
	Мусоропровод								
Лифты									
Электроосвещение									
Разные работы									
Итого						0,00		0,00	
Процент износа (гр.9)х100						0х100	###	%	
Удельный вес (гр.7)						0			

Износ, приведенный к 100 по формуле

IV. Описание конструктивных элементов и определение износа основной пристройки

Управа казнит 1 Средняя жилая площадь квартиры - Сборник № 28
 д внутренней стделки повышенная Средняя внутренняя высота помещений 3,20 Таблица № 03

Мягч. п. п.	2		3		4		5	6	7	8	9	
	Наименование конструктивных элементов	Описание конструктивных элементов (материал, конструкция, отделка и прочее)	Техническое состояние (осадки, трещины, гниль и т.п.)	Удельный вес конструктивных элементов	Поправка к удельному весу в процентах	Удельный вес конструктивных элементов с поправкой						Износ в процентах
	Фундаменты		бутовый ленточный			3		3	45	1,40		
	а. Наружные и внутренние капитальные стены		кирпичные			27		27	40	10,80		
	б. Перегородки		гипсолитовые									
Перекрытия	чердачные		сборные железобетонные			11		11	30	3,30		
	междустажные		сборные железобетонные									
	подвальные		над 1 этажом 50% деревянные, сборные железобетон.									
Крыша		железная по деревянным стропилам			5		5	25	1,25			
Полы		паркетные, метлах, плитка, 2эт. -- мрамор, частично линолеум			8		8	25	2,00			
Пробиты	оконные		двойные створные			6		6	35	2,10		
	дверные		филёнчатые, простые									
Отдел работы	Наружная отделка архитект. оформл.		сложн. архитектурная отделка с окраской известковой			5		5	25	1,25		
	Внутренняя отделка		побелка, масл. окраска стен, окон, дверей дверей и др.									
Санитарные и электротехнические работы	Центр. отопление		от ТЭЦ			20		20,0	30	6,00		
	Печное отопл.											
	Водопровод		гор.									
	Канализация		центр.									
	Радио		гор. трансляция									
	Телефон		АТС									
	Телевидение											
	Ванны	с газовой колон.										
		с деревян. колон.										
		с горяч. водосн.										
	Горячее водоснаб.		центр.									
	Вентиляция		приточно-вытяжная									
	Газоснабжение											
Мусоропровод												
Лифты		пассажирские										
Электроосвещение		скрытная проводка										
Разные работы		лест., сходы, прямники и др.			15		15	30	4,50			
Итого						100		100,0				
Процент износа (гр.9)x100						33%						
Удельный вес (гр.7)												

износ, приведенный к 100 по формуле

№ или №№ по этажу	Наименование	Этаж	Формулы для подсчета площадей по наружному обмеру	Площадь (кв. м.)	Высота (м)	Объем (куб. м.)
1	2	3	4	5	6	7
1	основное	5		994,50	18,00	17901
A	допол. этаж			1029,20	3,25	3345
	тех. подвэл			169,20	1,87	316
	-//-			50,40	2,47	149
	-//-			27,40	3,15	86
Б	тамбур			2,70	2,65	7
Б	подвальный			5,80		
В	лестница			2,10		
В	крыльцо			2,70		
В	тамбур			10,90	2,60	28
				1098,60		21832

Товшадь застройки: 1098,6 кв. м.

Товшадь для учета по договорам с заказчиком: площадь в пределах застройки: 1098,6 кв. м.

II. Благоустройство общей и жилой/основной площади (кв.м.)

			4435,6	3	Водопровод	Канализация	
				3	Местная		Дачные
			4435,6	4	Центральная		
				5	Печное	Отопление	
				5	Печное-газовое		
				7	От АГВ	Центральное	
		4435,6		8	От ТЭЦ		
				9	На твёрд. топливе		От обществ. вентил. колонной
				10	На газе		
				11	На твёрд. топливе	От групп	
				12	На газе		
				13	Калориферное		
		4435,6		14	С горячим водоснабжением	Ванны	1
				15	С газовыми колонками		
				16	С дровяными колонками		
				17	Без колонок и горячей воды		
				18	От колонок	Горячев. водоснаб.	
		4435,6		19	Центральное	Газоснабжение	
				20	эл.плиты		
		4435,6		21	Центральное		
				22	Мусоропровод		
		4435,6		23	Пассажирский	Лифты	2
				24	Грузовой		
				25		Напольные покрытия (кв.м.)	121
		4435,6		26			220
					Группа благоустройств		

III. Исчисление площадей и объёмов основной и отдельных частей строений и пристроек

I. Нежилые помещения: общая площадь 4435,6 кв.м.

№№ п/п	Классификация помещений	Общая		Основная		Текущие изменения:								
		Всего	В т.ч. арендуем	Всего	В т.ч. арендуем	Общая		Основная		Общая		Основная		
						Всего	В т.ч. аренд.	Всего	В т.ч. аренд.	Всего	В т.ч. аренд.	Всего	В т.ч. аренд.	
1	2	3	4	5	6	7	8	9	10	11	12	13	14	
1	Жилая в нежил. пом.													
2	Торговая	326,8		265,2										
3	Производственная	159,1		67,1										
4	Складская													
5	Бытового обслуж.													
6	Гаражи													
7	Учрежденческая	3679,6		2610,8										
8	Обществ. питания													
9	Школьная													
10	Учебно-научная													
11	Лечебно-санитарн.													
12	Культ-просветит.													
13	Детские сады и ясли													
14	Театров и зрел. предпр.													
15	Творческие мастерск.													
16	Профтехобразования													
17	Прочая	270,1												
Итого:		4435,6		2943,1										

3 том числе: 1. Площадь подвалов: общая _____ основная _____ 2. Цокольн.эт.: общая _____ основная _____
 Площадь, используемая жилищной конторой для собственных нужд, _____ кв.м.

№№ п/п	Использование помещений	Всего	Основная	Текущие изменения:			
				Всего	Основная	Всего	Основная
1	2	3	4	5	6	7	8
1	Учрежденческая:						
	а) Жилищная контора						
	б) Комн. детские, дружин. и др.						
2	Культурно-просветительная						
	а) кр. уголки, клубы, библиотеки						
3	Прочая:						
	а) мастерские						
	б) склады жилищных контор						
	в) теплоузел						
	г) котельная						
	в том числе: на газе						
	на тверд. топливе						
Итого:							

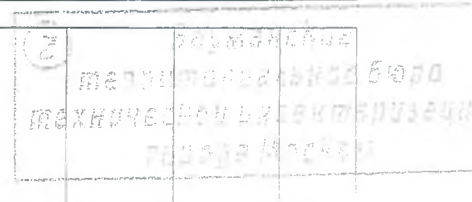
Помещение N II Тип: Производственные
 Последнее обследование 21.12.2011
 Распоряжение префекта
 по переустройству объекта нежилого назначения
 от 7.06.2010 N 1860-р

ф.25

Этаж	NN комн.	Характеристики комнат и помещений	Общая площадь			Площадь помещений вспомогат. использ. (с коэф.)			Вы- со- та	
			всего	в т.ч.		лодж.	в т.ч.			
				основ.	вспом.			балк.	проч.	
Ц	1	зал обеденный	19,4	19,4					торгов.	290
	2	зал обеденный	165,7	165,7					торгов.	
	3	коридор	9,6			9,6			торгов.	
	4	пом.подсобное	4,0			4,0			произв.	
	5	умывальная	1,4			1,4			торгов.	
	6	уборная	1,0			1,0			торгов.	
	7	душевая	1,5			1,5			торгов.	
	8	коридор	2,8			2,8			торгов.	
	9	коридор	2,7			2,7			торгов.	
	10	зал обеденный	48,7	48,7					торгов.	
	11	кладовая	8,5			8,5			произв.	
	12	загрузочная	3,8	3,8					произв.	
	13	коридор	3,9			3,9			произв.	
	14	коридор	25,6			25,6			произв.	
	14а	санузел	1,5			1,5			произв.	
	15	моечная	11,1			11,1			произв.	
	16	кабинет	15,6	15,6					торгов.	
	17	цех	13,7	13,7					произв.	
	18	цех	34,1	34,1					произв.	
	19	моечная	8,3			8,3			произв.	
	20	кабинет	15,5	15,5					произв.	
	21	коридор	4,4			4,4			произв.	
	22	пом.подсобное	1,7			1,7			произв.	
	23	пом.подсобное	3,2			3,2			произв.	
	24	коридор	19,8			19,8			произв.	
	25	гардеробная	7,0			7,0			торгов.	
	26	тамбур	7,9			7,9			торгов.	
	27	коридор	6,2			6,2			торгов.	
	28	кабинет	15,8	15,8					торгов.	
	29	раздевалка	8,2			8,2			торгов.	
	30	уборная	1,0			1,0			торгов.	
	31	уборная	1,1			1,1			торгов.	
	32	умывальная	4,5			4,5			торгов.	
	33	умывальная	4,5			4,5			торгов.	
	34	уборная	1,0			1,0			торгов.	
35	уборная	1,2			1,2			торгов.		

Итого	по помещению	485,9	332,3	153,6				
---	Нежилые помещения всего	485,9	332,3	153,6				
	в т.ч. Торговые	326,8	265,2	61,6				
	Производствен.	159,1	67,1	92,0				

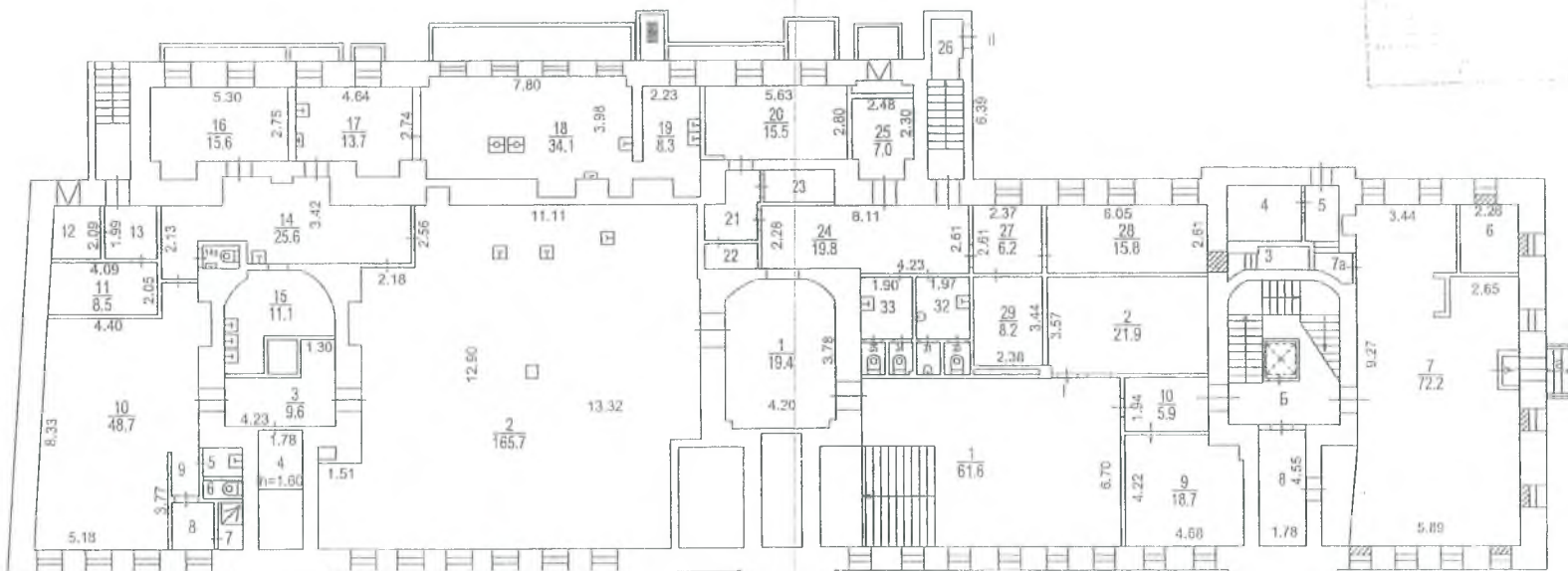
Итого	по этажу Ц	695,3	410,9	284,4				
---	Нежилые помещения всего	695,3	410,9	284,4				
	в т.ч. Торговые	326,8	265,2	61,6				
	Производствен.	159,1	67,1	92,0				
	Учрежденческие	209,4	78,6	130,8				



ПОЭТАЖНЫЙ ПЛАН

по адресу: Мира пр-сп.
домовл. (вл.) _____ дом 19
корпус _____ строение (сооружение) 1
квартал № 833/18 Центральный АО г.Москвы

ЦОКОЛЬНЫЙ ЭТАЖ



Заказ № 43 10 304654

Поэтажный план составлен по состоянию на

" 21 " 12 2011 г.

Г/план снял Редкоусова А.М.

Проверил Куницын И.

18 2011 г.