

Филиал федерального государственного бюджетного учреждения "Федеральная кадастровая палата Росреестра" по Московской области
(подпись и печать филиала федерального государственного бюджетного учреждения)

КП.1

КАДАСТРОВЫЙ ПАСПОРТ ЗЕМЕЛЬНОГО УЧАСТКА

"31" августа 2015г. № МО-15/3В-1706446

1	Кадастровый номер:	50:32:0030225:7	2	Лист № 1	3	Всего листов: 5
4	Номер кадастрового квартала:	50:32:0030225				
5	Предыдущие номера:	МО-32-15-496	6	Дата внесения номера в государственный кадастр недвижимости: 22.10.1986		
7						
8	Кадастровые номера объектов капитального строительства:					
9	Адрес (описание местоположения) установлено относительно ориентира, расположенного в границах участка Почтовый адрес ориентира: обл. Московская, р-н Серпуховский, в р-не д. Глубокое					
10	Категория земель: Земли особо охраняемых территорий и объектов					
11	Разрешенное использование: Под оздоровительную базу					
12	Площадь: 65000 кв. м					
13	Кадастровая стоимость: 78241800 руб					
Сведения о правах:						
14	Правообладатель	Вид права, номер и дата регистрации	Особые отметки	Документ		
	Открытое акционерное общество "Творческо-производственное объединение "Центральная киностудия детских и юношеских фильмов им. М.Горького"	Собственность, № 50-50-32/007/2013-653 от 09.01.2014	—	—		
15	Особые отметки: Граница земельного участка пересекает границы земельных участков (земельного участка) с кадастровыми номерами (кадастровым номером) 50:32:0030225:219					
16	Сведения о природных объектах: —					
Дополнительные сведения:						
17	17.1	Кадастровые номера участков, образованных с земельным участком: —				
	17.2	Кадастровый номер преобразованного участка: —				
	17.3	Кадастровые номера участков, подлежащих снятию или снятых с кадастрового учета: —				
	17.4	Кадастровые номера участков, образованных из земельного участка: —				
18	Характер сведений государственного кадастра недвижимости (статус записи о земельном участке): Сведения об объекте недвижимости имеют статус ранее учтенные					
19	Сведения о кадастровых инженерах: —					

Начальник отдела предоставления сведений №1
(наименование должности)

МП

(подпись)

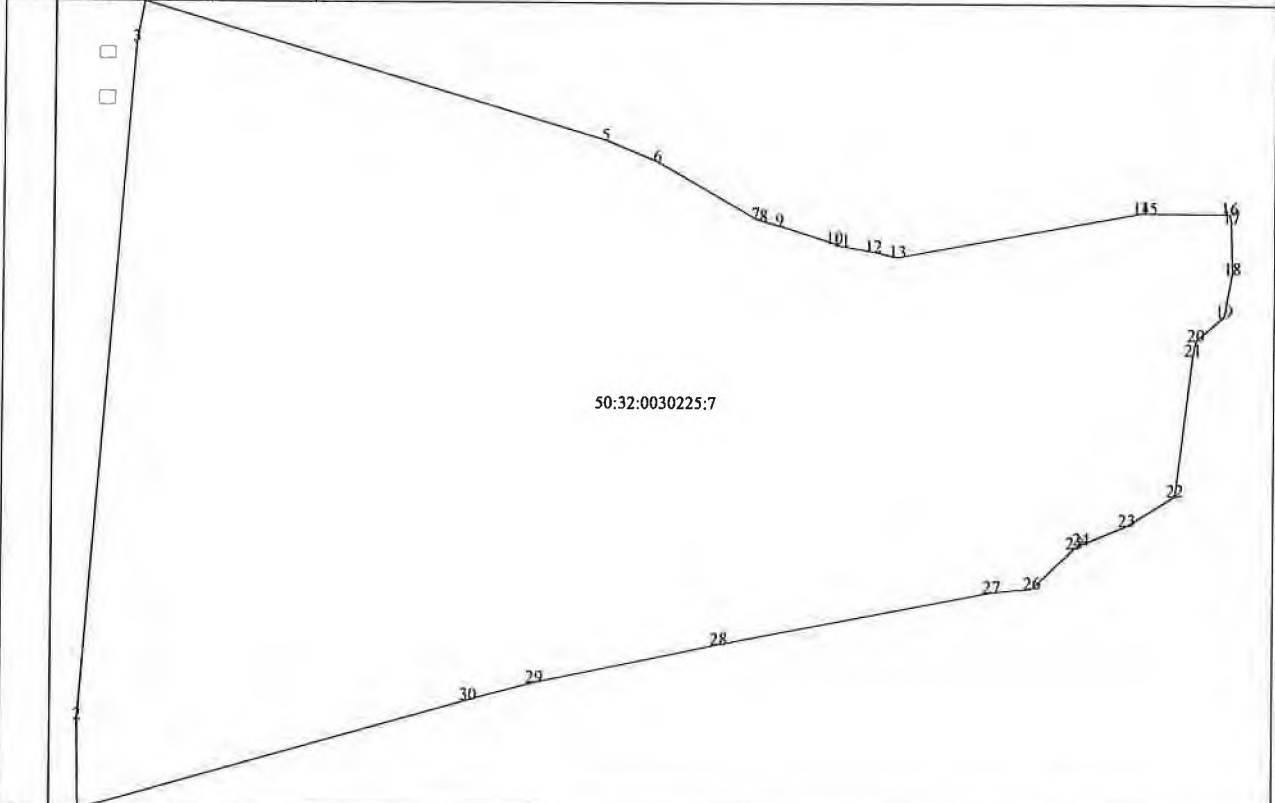
О.С. Коалова
(инициалы, фамилия)

КАДАСТРОВЫЙ ПАСПОРТ ЗЕМЕЛЬНОГО УЧАСТКА

"31" августа 2015г. № МО-15/ЗВ-1706446

1	Кадастровый номер: 50:32:0030225:7	2	Лист № 2	3	Всего листов: 5
---	------------------------------------	---	----------	---	-----------------

4	План (чертеж, схема) земельного участка:				
---	--	--	--	--	--



5	Масштаб —				
---	-----------	--	--	--	--

Начальник отдела предоставления сведений №1
(подпись)

М.П.

(подпись)

О.С. Козлова
(инициалы, фамилия)

КАДАСТРОВЫЙ ПАСПОРТ ЗЕМЕЛЬНОГО УЧАСТКА

"31" августа 2015г. № МО-15/3В-1706446

1	Кадастровый номер: 50:12:0030225;7	2	Лист № 3	3	Всего листов: 5
Сведения о частях земельного участка и обременениях					
№ п/п	Учетный номер части	Площадь (м²)	Характеристика части		
1	1	207	<p>Ограничение использования объектов недвижимости в границах зоны предусмотрено Постановлением Правительства РФ № 160 от 24.02.2009г., п.п. 10, 11: п.10. В пределах охранных зон без письменного решения о согласовании сетевых организаций юридическим и физическим лицам запрещаются: а) строительство, капитальный ремонт, реконструкция или снос зданий и сооружений; б) горные, взрывные, мелiorативные работы, в том числе связанные с временным затоплением земель; в) посадка и вырубка деревьев и кустарников; г) дноуглубительные, землечерпальные и погрузочно-разгрузочные работы, добыча рыбы, других водных животных и растений природными орудиями и лова, устройство водопоев, копка и заготовка льда (в охранных зонах подводных кабельных линий электропередачи); д) проход судов, у которых расстояние по вертикали от верхнего крайнего габарита с грузом или без груза до нижней точки провеса проводов переходов воздушных линий электропередачи через водосмы менее минимально допустимого расстояния, в том числе с учетом максимального уровня подъема воды при паводке; е) проезд машин и механизмов, имеющих общую высоту с грузом или без груза от поверхности дороги более 4,5 метра (в охранных зонах воздушных линий электропередачи); ж) земляные работы на глубине более 0,3 метра (на вспахиваемых землях на глубине более 0,45 метра), а также планировка грунта (в охранных зонах подземных кабельных линий электропередачи); з) полив сельскохозяйственных культур в случае, если высота струи воды может составить свыше 3 метров (в охранных зонах воздушных линий электропередачи); и) полевые сельскохозяйственные работы с применением сельскохозяйственных машин и оборудования высотой более 4 метров (в охранных зонах воздушных линий электропередачи) или полевые сельскохозяйственные работы, связанные с вспашкой земли (в охранных зонах кабельных линий электропередачи) п.11. В охранных зонах, установленных для объектов электросетевого хозяйства напряжением до 1000 вольт, помимо действий, предусмотренных пунктом 10 настоящих Правил, без письменного решения о согласованного решения о согласовании сетевых организаций запрещается: а) размещать детские и спортивные площадки, стадионы, рынки, торговые точки, полевые станы, загоня для скота, гаражи и стоянки всех видов машин и механизмов (в охранных зонах воздушных линий электропередачи); б) складировать или размещать хранилища лобых, в том числе горюче-смазочных, материалов; в) устраивать причалы для стоянки судов, барж и плавучих кранов, бросать якоря с судов и осуществлять их проход с отгандными якорями, цепями, лотами, волокунами и тралями (в охранных зонах подводных кабельных линий электропередачи). Доступ к объектам электросетевого хозяйства для их эксплуатации и плановых (регламентных) работ осуществляется в соответствии с гражданским и земельным законодательством. Для предотвращения или устранения аварий работникам сетевых организаций обеспечивается беспрепятственный доступ к объектам электросетевого хозяйства, а также возможность доставки необходимых материалов и техники. 50.32.2.57, Письмо Министерства экономического развития РФ №11882-ИМ/Д23 от 08.06.2011</p>		
2	2	327	<p>На земельные участки, входящие в охранные зоны газораспределительных сетей, в целях предупреждения их повреждения или нарушения условий их нормальной эксплуатации налагаются ограничения (обременения), которыми запрещается лицам, указанным в пункте 2 настоящих Правил: а) строить объекты жилищно-гражданского и производственного назначения; б) сносить и реконструировать мосты, коллекторы, автомобильные и железные дороги с расположенными на них газораспределительными сетями без предварительного выноса этих газопроводов по согласованию с эксплуатационными организациями; в) разрушать берегоукрепительные сооружения, водопропускные устройства, земляные и иные сооружения, предохраняющие газораспределительные сети от разрушений; г) перемещать, повреждать, засыпать и уничтожать опознавательные знаки, контрольно-измерительные пункты и другие устройства газораспределительных сетей; д) устраивать свалки и склады, разливать растворы кислот, солей, щелочей и других химически активных веществ; е) отгораживать и перегораживать охранные зоны, препятствовать доступу персонала эксплуатационных организаций к газораспределительным сетям, проведению обслуживания и устранению повреждений газораспределительных сетей; ж) разводить огонь и размещать источники огня; з) рыть погреба, копать и обрабатывать почву сельскохозяйственными и мелiorативными орудиями и механизмами на глубину более 0,3 метра; и) открывать калитки и двери газорегуляторных пунктов, станций катодной и дренажной защиты, люки подземных колодцев, включать или отключать электрооборудование средств связи, освещения и систем телемеханики; к) набрасывать, приставлять и привязывать к опорам и надземным газопроводам, ограждениям и зданиям газораспределительных сетей посторонние предметы, лестницы, влезать на них; л) самовольно подключаться к газораспределительным сетям. (Постановление правительства РФ № 878 от 20 ноября 2000 г. "Об утверждении Правил охраны газораспределительных сетей", ст. 14), 50.00.2.20, Распоряжение "Об утверждении границы охранной зоны газораспределительной сети, расположенной в Серлуховском муниципальном районе" №77-РМ от 12.03.2012</p>		

Начальник отдела предоставления сведений №1

(подпись)

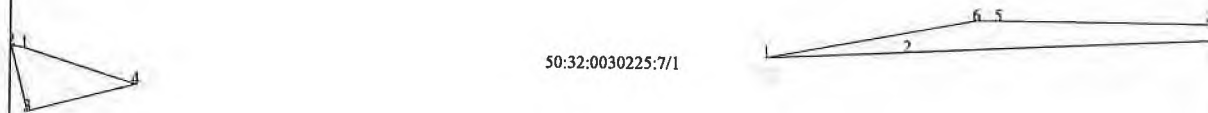
М.П.

О.С. Козлова

(подпись)

КАДАСТРОВЫЙ ПАСПОРТ ЗЕМЕЛЬНОГО УЧАСТКА

"31" августа 2015г. № МО-15/ЗВ-1706446

1	Кадастровый номер: 50:32:0030225:7	2	Лист № 4	3	Всего листов: 5
4	План (чертеж, схема) части земельного участка		Учетный номер части: 50:32:0030225:7/1		
50:32:0030225:7/1					
					
5	Масштаб _____				

Начальник отдела предоставления сведений №1
(наименование должности)

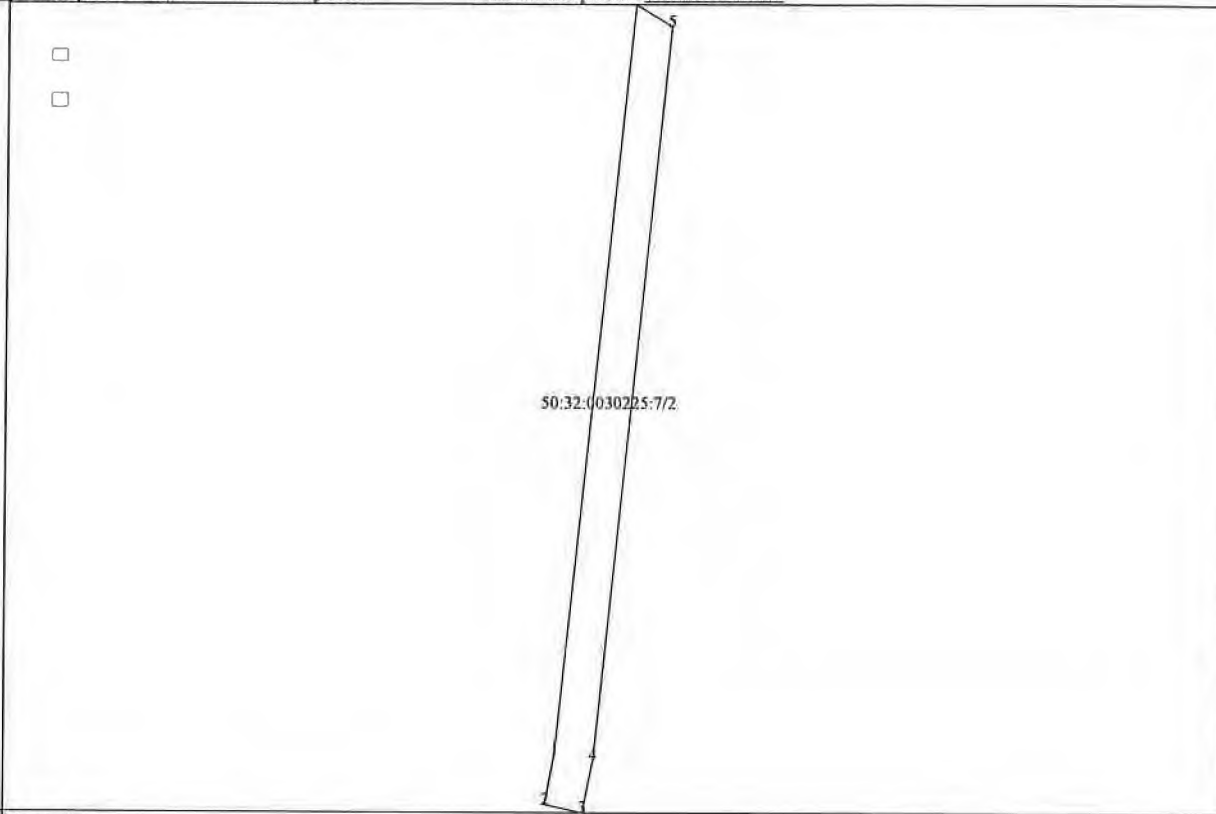
М.П.

(подпись)

О.С. Козлова
(инициалы, фамилия)

КАДАСТРОВЫЙ ПАСПОРТ ЗЕМЕЛЬНОГО УЧАСТКА

"31" августа 2015г. № МО-15/ЗВ-1706446

1	Кадастровый номер: 50:32:0030225:7	2	Лист № 5	3	Всего листов: 5
4	План (чертеж, схема) части земельного участка Учетный номер части: 50:32:0030225:7/2				
5					

Начальник отдела предоставления сведений №1 (подпись) М.П. (подпись) О.С. Козлова (инициалы, фамилия)