

форма 1а  
Действительна в течение 1 года

ТЕРРИТОРИАЛЬНОЕ БТИ Центральное БТИ

ВЫПИСКА ИЗ ТЕХНИЧЕСКОГО ПАСПОРТА НА ЗДАНИЕ (СТРОЕНИЕ)

N дела 778/2 Литер -  
по состоянию на 1.03.2012 г.

Информация по зданию (строению)

нежилое

Кадастровый номер		-			
Предыдущий кадастровый номер		-			
Учетный номер объекта		02104818			
Адрес	Город	Москва			
Наименование (ул., пл., пер, просп., туп., бульв. и т.п.)		Шмитовский пр.			
Дом	3	Корп.	-	Строение	1
Функциональное назначение		нежилое			
Общая площадь всего (кв.м.)		5985,2	Количество квартир		-
кроме того площади (кв.м.): в т.ч.		-	Материал стен		кирпичный
лестничных клеток		-	Год постройки		1929
технического подполья технического этажа		-	Этажность (без учета подземных этажей)		3-4
вент. камер		-	Подземных этажей		2
других помещений		-	Инвентаризационная стоимость (тыс.руб.)		1669,4
Площадь застройки (кв.м.)		2197	Памятник архитектуры		нет
Жилая площадь (кв.м.) жилых помещений		-	Нежилая площадь (кв.м.) в т.ч. жилая площадь в нежил. помещ. (кв.м.)		5985,2 -



03 10 12 0001870

Описание объекта права: помещения

Кадастровый номер N -

Наименование правообладателя (ФЮ для физического лица)	ООО "ДАРНИКАНА"		
Здание/строение	здание		
Тип помещения: встроенно-пристроенное	Встроенное		
пристроенное	-		
Общая площадь, всего (кв.м.)	607,4	Нежилая площадь (кв.м.) в т.ч.	607,4
Жилая площадь (кв.м.) жилых помещений	-	Жилая площадь (кв.м.) в нежилых помещениях	-

Характеристики объекта приведены в экспликации к поэтажному плану

Адрес зарегистрирован в Адресном реестре зданий и сооружений г.Москвы  
14.11.2003г. N 1004945.

Переоборудовано без разрешения.

Начальник ТБТИ

**Волкова  
Наталья Сергеевна**  
Зам. начальника  
Центрального ТБТИ г. Москва  
Н.И. Курочкина

11.04.2012

Подпись

Исполнитель

Косенко В.И.

11.04.2012

Подпись



Руководитель группы организационно-технических работ  
строений и сооружений  
СВИТОВ С.А.

Центральное ТВИ

ЭКСПЛИКАЦИЯ

По адресу: Шмитовский пр., 3, стр.1

стр. 1

Помещение N II Тип: Учрежденческие

ф.25

Последнее обследование 1.03.2012

Помещение переоборудовано без разрешения

Этаж	NN комн.	Характеристики комнат и помещений	Общая площадь			Площадь помещений вспомогат. исполъз. (с коэф.)			Вы- со- та
			всего	в т.ч.		лодж.	балк.	проч.	
	основ.	вспом.							
1	1	кабинет	10,3	10,3					400
	1a	коридор	8,3		8,3				
	2	кабинет	41,2	41,2					
	3	кабинет	18,8	18,8					
	4	кабинет	20,6	20,6					
	5	кабинет	23,1	23,1					
	6	венткамера	5,1		5,1				
	7	пом.подсобное	3,6		3,6				
	8	пом.подсобное	3,6		3,6				
	9	уборная	4,1		4,1				
	10	умывальная	4,0		4,0				
	11	пом.подсобное	6,9		6,9				
	12	коридор	22,7		22,7				
	14	комн.приема лиц	8,8	8,8					
	15	кабинет	12,4	12,4					
	15a	кабинет	20,8	20,8					
	15b	коридор	4,8		4,8				
	16	холл	19,9		19,9				
	17	кабинет	28,7	28,7					
	17a	коридор	6,2		6,2				
	18	служебное	3,7		3,7				
Итого по помещению			277,6	184,7	92,9				
---Нежилые помещения всего			277,6	184,7	92,9				
в т.ч. Учрежденческие			277,6	184,7	92,9				

1 Центральное  
территориальное бюро  
технической инвентаризации  
города Москвы



03 10 12 0001868

Помещение N II Тип: Учрежденческие  
 Последнее обследование 1.03.2012  
 Помещение переоборудовано без разрешения

ф.25

Этаж	NN комн.	Характеристики комнат и помещений	Общая площадь			Площадь помещений вспомогат. использ. (с коэф.)			Вы- со- та
			всего	в т.ч.		лудж.	в т.ч.		
		основ.		вспом.			балк.	проч.	
2	1	офис	35,6	35,6				учрежд.	280
	2	серверная	3,7			3,7		учрежд.	
	3	коридор	19,8			19,8		учрежд.	
	3а	коридор	18,9			18,9		учрежд.	
	3б	коридор	4,8			4,8		учрежд.	
	4	кабинет	18,6	18,6				учрежд.	
	5	кабинет	19,6	19,6				учрежд.	
	6	кабинет	18,6	18,6				учрежд.	
	7	коридор	1,5			1,5		учрежд.	
	8	кабинет	18,9	18,9				учрежд.	
	9	кабинет	19,5	19,5				учрежд.	
	10	кабинет	22,4	22,4				учрежд.	
	13	венткамера	5,2			5,2		учрежд.	
	14	пом.подсобное	3,9			3,9		учрежд.	
	15	пом.подсобное	3,6			3,6		учрежд.	
	16	уборная	1,7			1,7		учрежд.	
	16а	уборная	1,9			1,9		учрежд.	
	17	умывальная	4,3			4,3		учрежд.	
	18	пом.подсобное	3,2			3,2		учрежд.	
	19	пом.подсобное	3,6			3,6		учрежд.	
	20	пом.подсобное	6,8			6,8		учрежд.	
	20а	пом.подсобное	1,6			1,6		учрежд.	
	21	кабинет	38,0	38,0				учрежд.	

Итого	по помещению	275,7	191,2	84,5				
---	Нежилые помещения всего	275,7	191,2	84,5				
	в т.ч. Учрежденческие	275,7	191,2	84,5				

Тип: Учрежденческие  
 Последнее обследование 1.03.2012

ф.25

Этаж	NN комн.	Характеристики комнат и помещений	Общая площадь			Площадь помещений вспомогат. использ. (с коэф.)			Вы- со- та
			всего	в т.ч.		лудж.	в т.ч.		
		основ.		вспом.			балк.	проч.	
ц	Г	клетка лестнич	18,0			18,0		учрежд.	280
Итого			18,0			18,0			
---	Нежилые помещения всего		18,0			18,0			
	в т.ч. Учрежденческие		18,0			18,0			

Тип: Учрежденные  
Последнее обследование 1.03.2012

ф.25

Этаж	NN комн.	Характеристики комнат и помещений	Общая площадь			Площадь помещений вспомогат. использ. (с коэф.)			Вы- со- та
			всего	в т.ч.		людж.	в т.ч.		
				основ.	вспом.			балк.	проч.
1	Г	клетка лестнич	18,0			18,0	учрежд.		400
Итого			18,0			18,0			
---Нежилые помещения всего			18,0			18,0			
в т.ч. Учрежденные			18,0			18,0			

Тип: Учрежденные  
Последнее обследование 1.03.2012

ф.25

Этаж	NN комн.	Характеристики комнат и помещений	Общая площадь			Площадь помещений вспомогат. использ. (с коэф.)			Вы- со- та
			всего	в т.ч.		людж.	в т.ч.		
				основ.	вспом.			балк.	проч.
2	Г	клетка лестнич	18,1			18,1	учрежд.		400
Итого			18,1			18,1			
---Нежилые помещения всего			18,1			18,1			
в т.ч. Учрежденные			18,1			18,1			
Итого			607,4	375,9	231,5				
---Нежилые помещения всего			607,4	375,9	231,5				
в т.ч. Учрежденные			607,4	375,9	231,5				

Адрес зарегистрирован в Адресном реестре зданий и сооружений г.Москвы  
14.11.2003г. N 1004945.

Экспликация на 3 страницах

11.04.2012 г.

Исполнитель \_\_\_\_\_

Косенко В.И.

24 10 300472

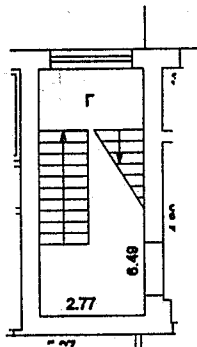
**1** Центральное  
территориальное бюро  
технической инвентаризации  
города Москвы

# ПОЭТАЖНЫЙ ПЛАН

НА ЧАСТЬ \_\_\_\_\_ цоколь КВАР. № \_\_\_\_\_  
ПОМЕЩ. \_\_\_\_\_  
КОРП. (СТР.) № \_\_\_\_\_ ( 1 ) ДОМ № 3  
ПО (УЛ. ПЕР.) Шмитовский пр.  
Центральный административный округ г. МОСКВЫ

h = 2.80 м

## ЦОКОЛЬ



**1** Центральное  
территориальное бюро  
технической инвентаризации  
города Москвы

2410300472

Поэтажный план составлен по состоянию на  
01 марта 2012 г.

Исполнитель Косенко В. И.

Проверил Сайтова С. А.

11 апреля 2012 г.

руководитель группы по инвентаризации  
строений и сооружений  
Сайтова С. А.

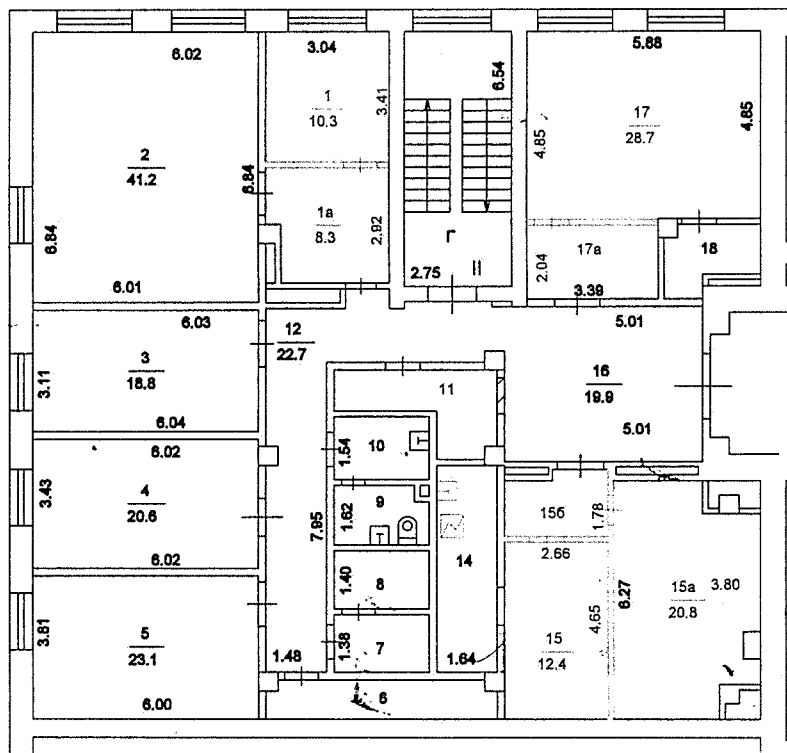
Масштаб 1: 200

# ПОЭТАЖНЫЙ ПЛАН

НА ЧАСТЬ 1 этаж КВАР. ПОМЕЩ. № II  
КОРП. (СТР.) № \_\_\_\_\_ ( 1 ) ДОМ № 3  
ПО (УЛ./ПЕР.) Шмитовский пр.  
Центральный административный округ г. МОСКВЫ

h = 4.00 м

## 1 й этаж



**Центральное  
территориальное бюро  
технической инвентаризации  
города Москвы**

Разрешение на произведенное переоборудование  
В кварт./пом. II  
Территориальному бюро  
технической инвентаризации не предоставлено  
1 марта 2012 г.  
Исполнитель Косенко В. И.  
Проверил Саитова С. А.

Масштаб 1: 200

Руководитель группы по инвентаризации  
строений и сооружений  
Саитова С. А.

2410300472

Поэтажный план составлен по состоянию на  
1 марта 2012 г.  
Исполнитель Косенко В. И.  
Проверил Саитова С. А.  
11 апреля 2012 г.

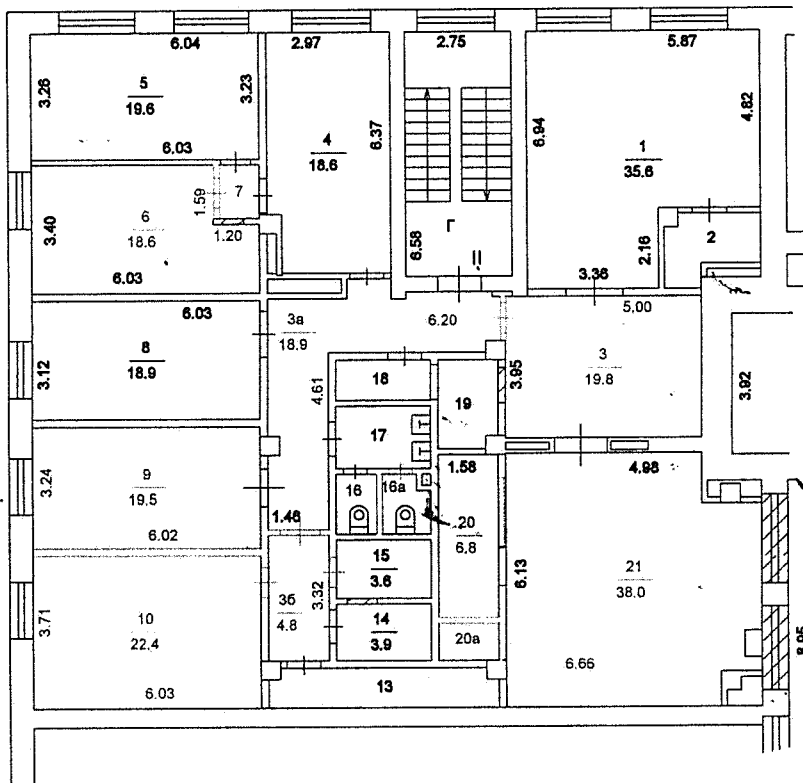
# ПОЭТАЖНЫЙ ПЛАН

НА ЧАСТЬ 2 этаж КВАР. № II  
ПОМЕЩ.  
КОРП. (СТР.) №            ( 1 ) ДОМ № 3  
ПО (УЛ./ПЕР.) Шмитовский пр.  
Центральный административный округ г. МОСКВЫ

h = 2.80 м

**2** й этаж

**1** **Центральное  
территориальное бюро  
технической инвентаризации  
города Москвы**



Разрешение на произведенное переоборудование  
В кварт./пом. II  
Территориальному бюро  
технической инвентаризации не предоставлено  
1 марта 2012 г.  
Исполнитель Косенко В. И.  
Проверил Сайтова С. А.

Руководитель группы по инвентаризации  
строений и сооружений  
Сайтова С. А.

2410300472

Поэтажный план составлен по состоянию на  
1 марта 2012 г.  
Исполнитель Косенко В. И.  
Проверил Сайтова С. А.  
11 апреля 2012 г.

Масштаб 1: 200