

ФЕДЕРАЛЬНОЕ ГОСУДАРСТВЕННОЕ УНИТАРНОЕ ПРЕДПРИЯТИЕ
"РОССИЙСКИЙ ГОСУДАРСТВЕННЫЙ ЦЕНТР ИНВЕНТАРИЗАЦИИ
И УЧЕТА ОБЪЕКТОВ НЕДВИЖИМОСТИ"

Московский городской филиал

ТЕХНИЧЕСКИЙ ПАСПОРТ

на здание
(вид объекта)

«Гараж на 2 легковые автомашины»
(наименование объекта)


Адрес (местоположение) объекта:

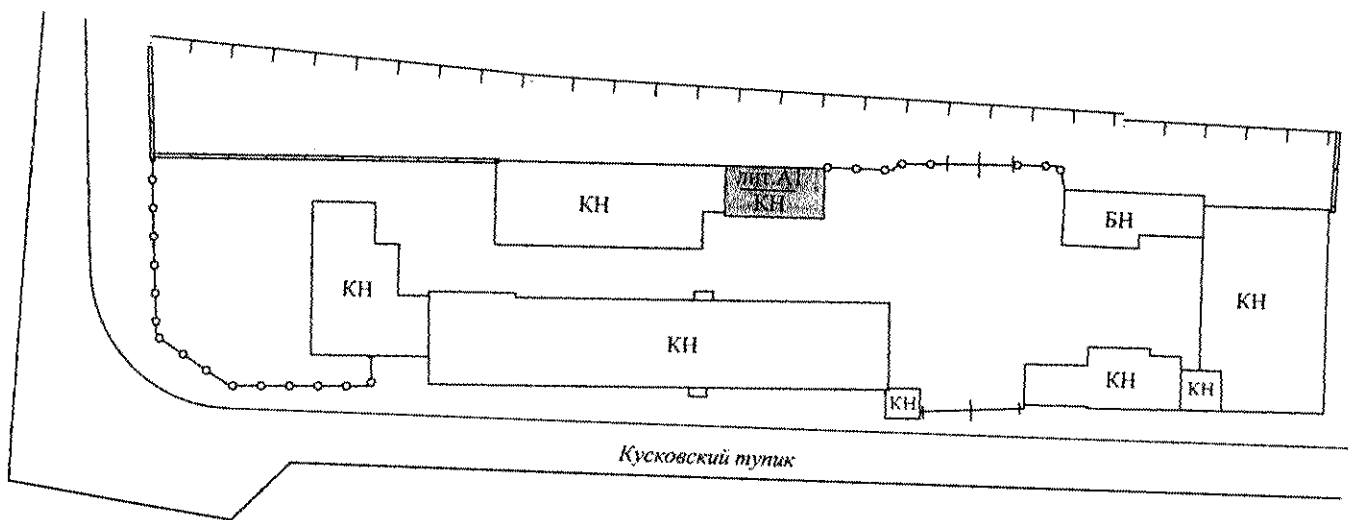
Город (поселение) Москва
Административный округ Восточный
Улица Куковский туп., д.1, стр. 3

Инвентарный номер	45:263:001:000000860:6006
Реестровый номер	180506:001:000000860:6006
Кадастровый номер	

по состоянию на " 18" мая 2006г.

Руководитель


М.П. Александров
(Ф.И.О.)



Условные обозначения:



гараж на 2 легковые автомашины

Ростовская область	ФГУП "Ростехинвентаризация"		РФ
Лист 1	План земельного участка		Масштаб 1:1000
Листов 1			
Дата	Исполнитель	Фамилия И.О.	Подпись
18.05.2006	Исполнил	Мусатова Е. Н.	<i>Е. Н. Мусатова</i>
	Проверил	Лисин А. Г.	<i>А. Г. Лисин</i>

III. Техническое описание конструктивных элементов здания (основной пристройки), определение физического износа

Литера А1 Год постройки 1994 Число этажей 1
 Группа капитальности I Вид внутренней отделки Простая

№№ п-п	Наименование конструктивных элементов	Описание конструктивных элементов (материал, конструкция, отделка и прочее)	Техническое состояние (осадки, трещины, гниль и т.п.)	Удельный вес по таблице	Поправки к удельному весу в %	Удельный вес конструк. элем. с поправками	Износ в %	% износа к стр. гр.7 х гр.10 100	Тех. изм. износ в %		
									элемента	к строению	
1	2	3	4	5	6	7	8	9	10	11	
1	Фундаменты	Ж/б блоки	следы увлажнения	9	1	9	15	1,35			
2	а) стены и их наружная отделка	Кирпичные	следы увлажнения	22	1	22	15	3,3			
	б) перегородки	-	-								
3	Перекрытия	чердачное	Ж/б плиты	12	1	12	15	1,8			
		междуэтажные	-								-
		надподвальное	-								-
4	Крыша	Рулонная	повреждения верхнего слоя	15	1	15	15	2,25			
5	Полы	Бетонные	выбоины местами	6	1	6	15	0,9			
6	Проемы	оконные	-	10	1	10	15	1,5			
		дверные	Металлические								коробление полотен ворот
7	Внутренняя отделка	-	-	5	1	5	15	0,8			
8	Сан. и электротехнические устройства	отопление	-	20	1	20	15	3			
		водопровод	-								
		канализация	-								
		гор. водоснабжение	-								
		газоснабжение	-								
		электроосвещение	есть								
		радио	-								
		телефон	-								
		вентиляция	-								
9	Прочие работы	Крыльца, отмостки	Потертости, мелкие трещины	1	1	1	10	0,1			
Итого				100	x	100	x	15	x		

% износа, приведенный к 100 по формуле $\frac{\% \text{ износа (гр.9)} \times 100}{\text{удельный вес (гр.7)}} = 15 \%$

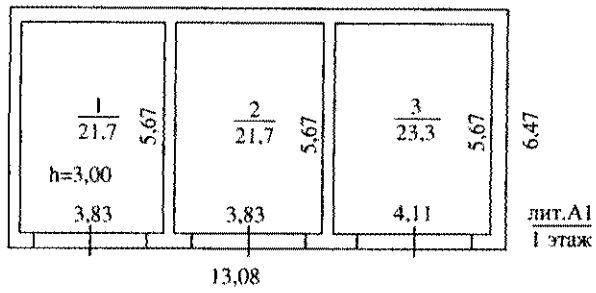
IV. Техническое описание пристроек и других частей здания, определение физического износа

Наименование конструктивных элементов	литера	удельный вес по таблице	поправки	удельный вес с поправкой	литера	удельный вес по таблице	поправки	удельный вес с поправкой	литера	удельный вес по таблице	поправки	удельный вес с поправкой
Стены и перегородки												
Перекрытия												
Крыша												
Полы												
Проемы												
Отделочные работы												
Электроосвещение												
Прочие работы												
Итого		100	x			100	x			100	x	

Наименование конструктивных элементов	литера	удельный вес по таблице	поправки	удельный вес с поправкой	литера	удельный вес по таблице	поправки	удельный вес с поправкой	литера	удельный вес по таблице	поправки	удельный вес с поправкой
Стены и перегородки												
Перекрытия												
Крыша												
Полы												
Проемы												
Отделочные работы												
Электроосвещение												
Прочие работы												
Итого		100	x			100	x			100	x	

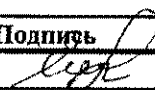

V. Исчисление инвентаризационной стоимости здания (строения) и его частей в ценах 1969 года, руб.

Литера по плану	Часть здания (строения), пристройки	№ сборника	№ таблицы	Измеритель	Стоимость по измерителю по таблице	Поправки к стоимости (коэффициенты) на							Стоимость измерителя с поправкой	К-во объем - куб. м; площ. - кв. м.	Восстан. Стоимость, руб.	Износ, %	Действит. стоимость, руб.
						удел. вес	груп. капит.	сейсмич.	клим. район	объем							
1	2	3	4	5	6	7	8	9	10	11	12	13	14	15	16	17	18
лит. А1	Гараж на 2 легковые автомашины	28	146а	м3	15,1	-	-	-	-	-	-	-	15,1	279	4213	15	3583
					4213								7749				
					3583								6591				



Рисовый материал	ФГУП "Ростехинвентаризация"		РФ
Лист 1	Поэтажный план здания		Масштаб
Листов 1			1:200
Дата	Исполнитель	Фамилия И.О.	Подпись
18.05.2006	Выполнил	Мусатова Е.Н.	
	Проверил	Лисин А.Г.	

Отметки об обследованиях

Дата обследования	Выполнил		Проверил	
	Фамилия И.О.	Подпись	Фамилия И.О.	Подпись
18.05.2006г.	Мусатова Е.Н.		Лисин А.Г.	



ФЕДЕРАЛЬНОЕ ГОСУДАРСТВЕННОЕ УНИТАРНОЕ ПРЕДПРИЯТИЕ
«РОССИЙСКИЙ ГОСУДАРСТВЕННЫЙ ЦЕНТР ИНВЕНТАРИЗАЦИИ
И УЧЕТА ОБЪЕКТОВ НЕДВИЖИМОСТИ»

Московский городской филиал

ТЕХНИЧЕСКИЙ ПАСПОРТ

на _____ здание:
(вид объекта)
« Здание гаража »
(наименование объекта)

Адрес (местоположение) объекта:

Город (поселение)

Москва

Административный округ

Восточный

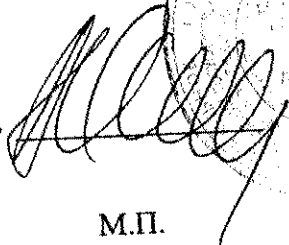
Улица

Кусковский тупик, д. 1, стр. 2

Инвентарный номер	45:263:001:000000180:6001
Реестровый номер	050606:001:000000180:6001
Кадастровый номер	

по состоянию на “ 5 ” июня 2006 г.

Руководитель


(Ф. И. О.)

М.П.

Содержание

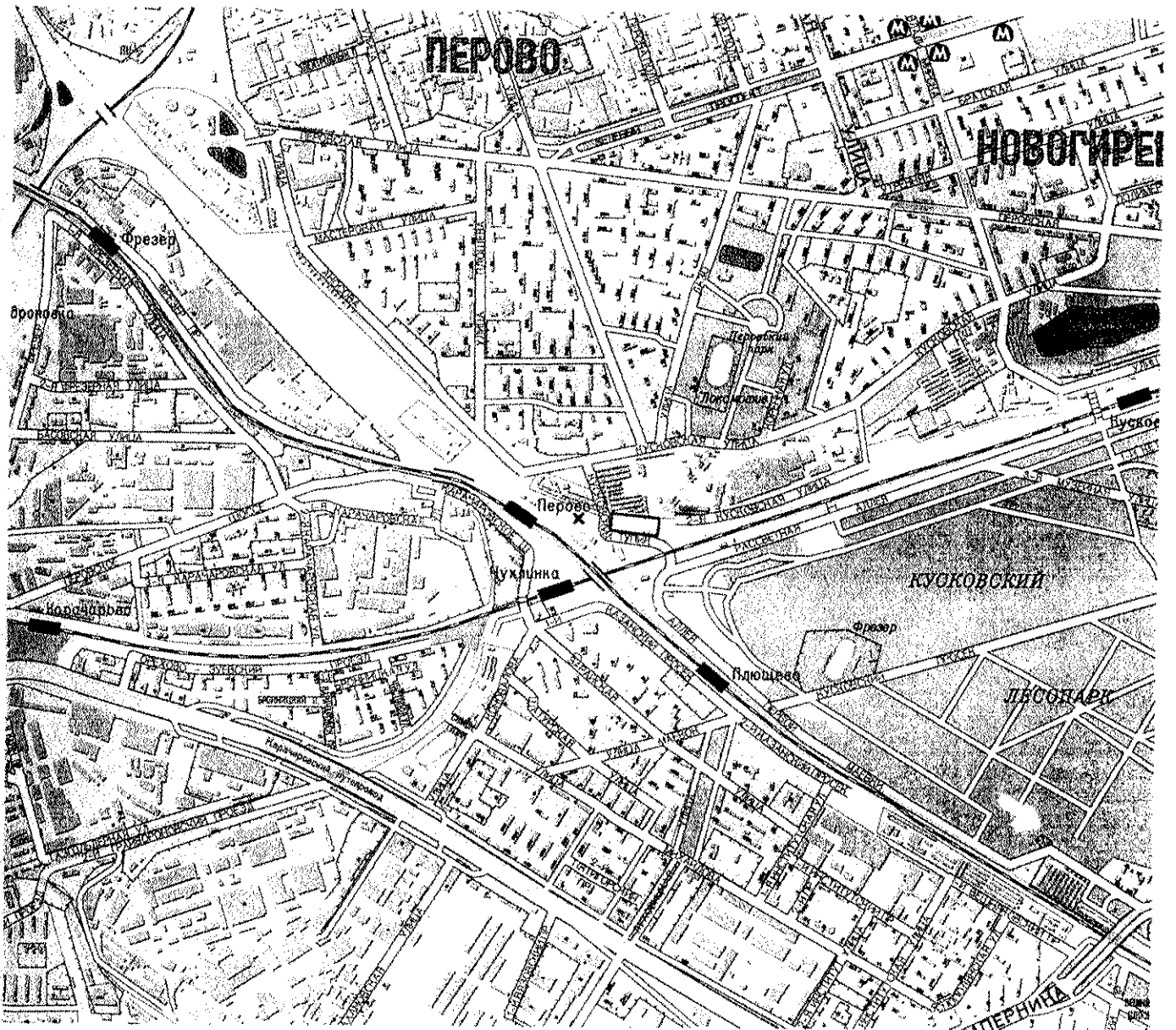
№ п.п	Наименование раздела	№ листа
1	Общие сведения	2
2	Состав объекта	3
3	Сведения о правообладателях объекта	4
4	Экспликация площади земельного участка	4
5	Ситуационная схема	5
6	План земельного участка	6
7	Инвентарная карточка на здание	7-13
8	Пэтажные планы здания	14-15
9	Экспликация к поэтажным планам здания	16
10	Отметки об обследованиях	17

Общие сведения

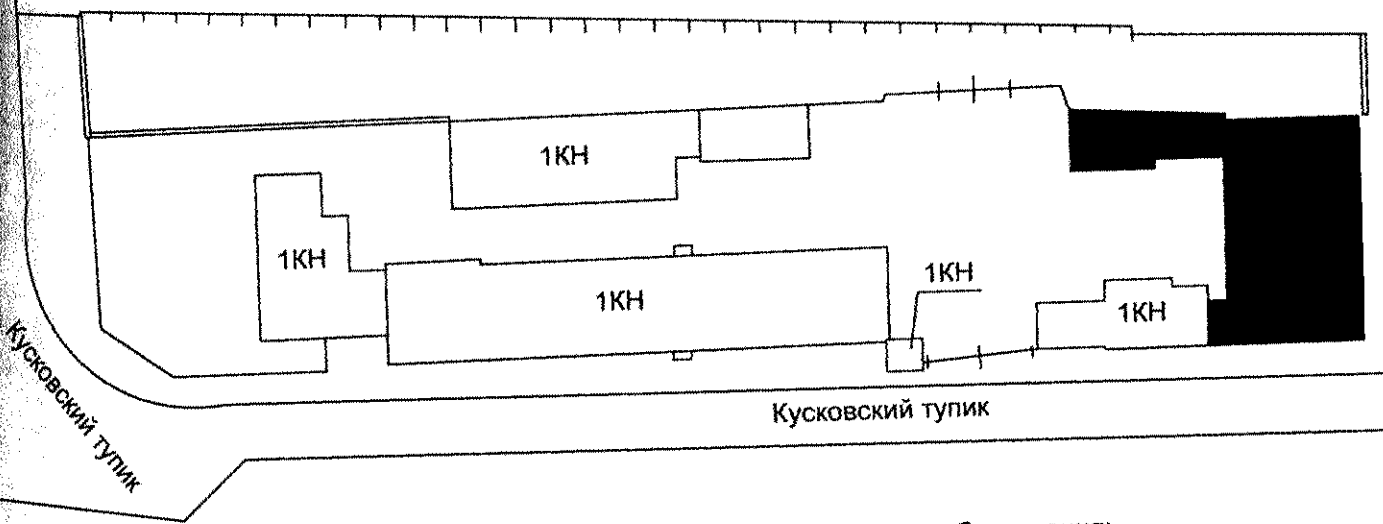
1. Назначение: Нежилое
2. Год постройки: 1953г.
3. Протяженность: _____
4. Площадь: 509,1 кв.м.
5. Объем: 3014

Примечание: Здание гаража, расположенное по адресу: Кусковский тупик, дом 1, стр. 2, по правоустанавливающим документам имеет адрес: Кусковский тупик, дом 1а


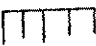
Ситуационная схема



Земельный участок, расположенный по адресу:
г. Москва, Кусковский тупик, д. 1



Условные обозначения:

-  Здание гаража
-  Забор металлический

Роснедвижимость	ФГУП "Ростехинвентаризация"		РФ
Лист 1	План расположения здания гаража		Масштаб 1:200
Листов 1			
Дата выхода	Исполнитель	Фамилия И.О.	Подпись <i>Шогенов В.А.</i>
05.06.06.	Выполнил	Шогенов В.А.	
	Проверил	Лисин А.Г.	

III. Техническое описание конструктивных элементов здания (основной пристройки), определение физического износа

Лит. А Год постройки 1953 Число этажей 1
 Группа капитальности III Вид внутренней отделки простая

№ п-п	Наименование конструктивных элементов	Описание конструктивных элементов (материал, конструкция, отделка и прочее)	Техническое состояние (осадка, трещины, гниль и т.п.)	Удельный вес по таблице	Поправки к удельному весу в %	Удельный вес констр. элем. с поправками	Износ, %	% износа к стр. гр. 7 х гр. 8 / 100	Тек. изм. износ, %		
									элемента	к строению	
1	2	3	4	5	6	7	8	9	10	11	
1	Фундаменты	буто-бетонный	неравномерная осадка, следы увлажнения	8	1	8	30	2,4	-	-	
2	а) стены и их наружная отделка	кирпичные, колонны кирпичные	ослаб. кладки, трещины, следы увлажнения	20	1	20	15	3	-	-	
	б) перегородки	кирпичные	трещины в кладке								
3	Перекрытия	чердачное	трещины в местах опирания, смещение плит	17	1	17	30	5,1	-	-	
		междуэтажные									
		надподвальное									
4	Крыша	рулонная	поврежд. верхнего и нижнего слоев покрытия	9	1	9	45	4,1	-	-	
5	Полы	мозаичные	массовые выбоины переплеты	15	1	15	45	6,8	-	-	
6	Проемы	оконные	2-е, створные	10	1	10	40	4	-	-	
		дверные	зав. изг., ворота металлические								коробление полотен ворот
7	Внутренняя отделка	штукатурка стен, масляная окраска, побелка потолков	трещ., отпадан. ш. штукатурки, сильно загрязн. отдел. слоя	4	1	4	25	1	-	-	
8	Сан. и электротехнические устройства	отопление	есть	15	1	15	35	5,3	-	-	
		водопровод									поврежд. трубопроводов, протечки
		канализация	есть								
		гор. водоснабжение	-								
		газоснабжение	-								
		электроосвещение	есть								потеря эластич. изол.
		радио	-								
		телефон	-								
вентиляция	-										
9	Прочие работы	отмостки	трещины, разруш.	2	1	2	30	0,6	-	-	
Итого				100	x	100,0		32,2	x		

% износа, приведенный к 100 по формуле $\frac{\% \text{ износа (гр.9)} \times 100}{\text{удельный вес (гр.7)}} = 32,2\%$

III. Техническое описание конструктивных элементов здания (основной пристройки), определение физического износа

Лит. А1 Год постройки 2000 Число этажей 1
 Группа капитальности III Вид внутренней отделки простая

№№ п-п	Наименование конструктивных элементов	Описание конструктивных элементов (материал, конструкция, отделка и прочее)	Техническое состояние (осадки, трещины, гниль и т.п.)	Удельный вес по таблице	Поправки к удельному весу в %	Удельный вес констр. элем. с поправками	Износ, %	% износа к стр. гр.7 x гр.8 / 100	Тек. изм. износ, %		
									элемента	к строению	
1	2	3	4	5	6	7	8	9	10	11	
1	Фундаменты	бетонный ленточный	-	8	0,9	7,2	5	0,4	-	-	
2	а) стены и их наружная отделка	шлако-бетонные блоки	-	20	0,9	18	5	0,9	-	-	
	б) перегородки	шлако-бетонные блоки	-								
3	Перекрытия	чердачное	деревянное	17	1	17	5	0,9	-	-	
		междуэтажные	-								
		надподвальное	-								
4	Крыша	шифер	-	9	1	9	5	0,5	-	-	
5	Полы	бетонная плитка	-	15	1	15	5	0,8	-	-	
6	Проемы	оконные	2-е, створные	10	1	10	5	0,5	-	-	
		дверные	зав.изг., ворота металлические								-
7	Внутренняя отделка	штукатурка стен, частично стены и потолок обшиты железом	-	4	1	4	5	0,2	-	-	
8	Сан. и электротехнические устройства	отопление	есть	15	1	15	5	0,8			
		водопровод	есть								
		канализация	есть								-
		гор.водоснабжение	-								-
		газоснабжение	-								-
		электроосвещение	есть								-
		радио	-								-
		телефон	-								-
вентиляция	-	-									
9	Прочие работы	отмостки	-	2	1	2	5	0,1			
Итого				100	x	97,2	5	x			

% износа, приведенный к 100 по формуле $\frac{\% \text{ износа (гр.9)} \times 100}{\text{удельный вес (гр.7)}} = 5,14\%$

III. Техническое описание конструктивных элементов здания (основной пристройки), определение физического износа

Лит. А2 Год постройки 1953 Число этажей 1 Группа капитальности III Вид внутренней отделки простая

№ п-п	Наименование конструктивных элементов	Описание конструктивных элементов (материал, конструкция, отделка и прочее)	Техническое состояние (осадки, трещины, гниль и т.п.)	Удельный вес по таблице	Поправки к удельному весу в %	Удельный вес констр. элем. с поправками	Износ, %	% износа к стр. гр. 7 x гр. 8 / 100	Тек. изм. износ, %		
									элемента	к строению	
1	2	3	4	5	6	7	8	9	10	11	
1	Фундаменты	буто-бетонный	Неравномерная осадка, следы увлажнения	8	0,6	4,8	30	1,4	-	-	
2	а) стены и их наружная отделка	кирпичные	ослабл. кладки, трещины, следы увлажнения	20	0,6	1,2	15	0,2	-	-	
	б) перегородки	-	-								
3	Перекрытия	чердачное	трещины в местах опирания, смещение плит	17	1	17	30	5,1	-	-	
		междуэтажные									-
		надподвальное									-
4	Крыша	рулонная	повреждения верх. и нижнего слоев покрытия	9	1	9	45	4,1	-	-	
5	Полы	-	-	15	1	15	45	6,8	-	-	
6	Проемы	оконные	переплеты рассохл., поврежд. гнилью	10	1	10	40	4	-	-	
		дверные	деревянная								коробление полотен ворот
7	Внутренняя отделка	штукатурка стен	трещины, отпад. штукатурки, сильн. загрязнены	4	1	4	25	1	-	-	
8	Сан. и электротехнические устройства	отопление	есть	-	15	1	15	35	1,9	-	-
		водопровод	-	-							
		канализация	-	-							
		гор. водоснабжение	-	-							
		газоснабжение	-	-							
		электроосвещение	есть	потеря эластич. изол.							
		радио	-	-							
		телефон	-	-							
вентиляция	-	-									
9	Прочие работы	отмостки	-	2	1	2	30	0,6	-	-	

Итого 100 x 78,0 25 x

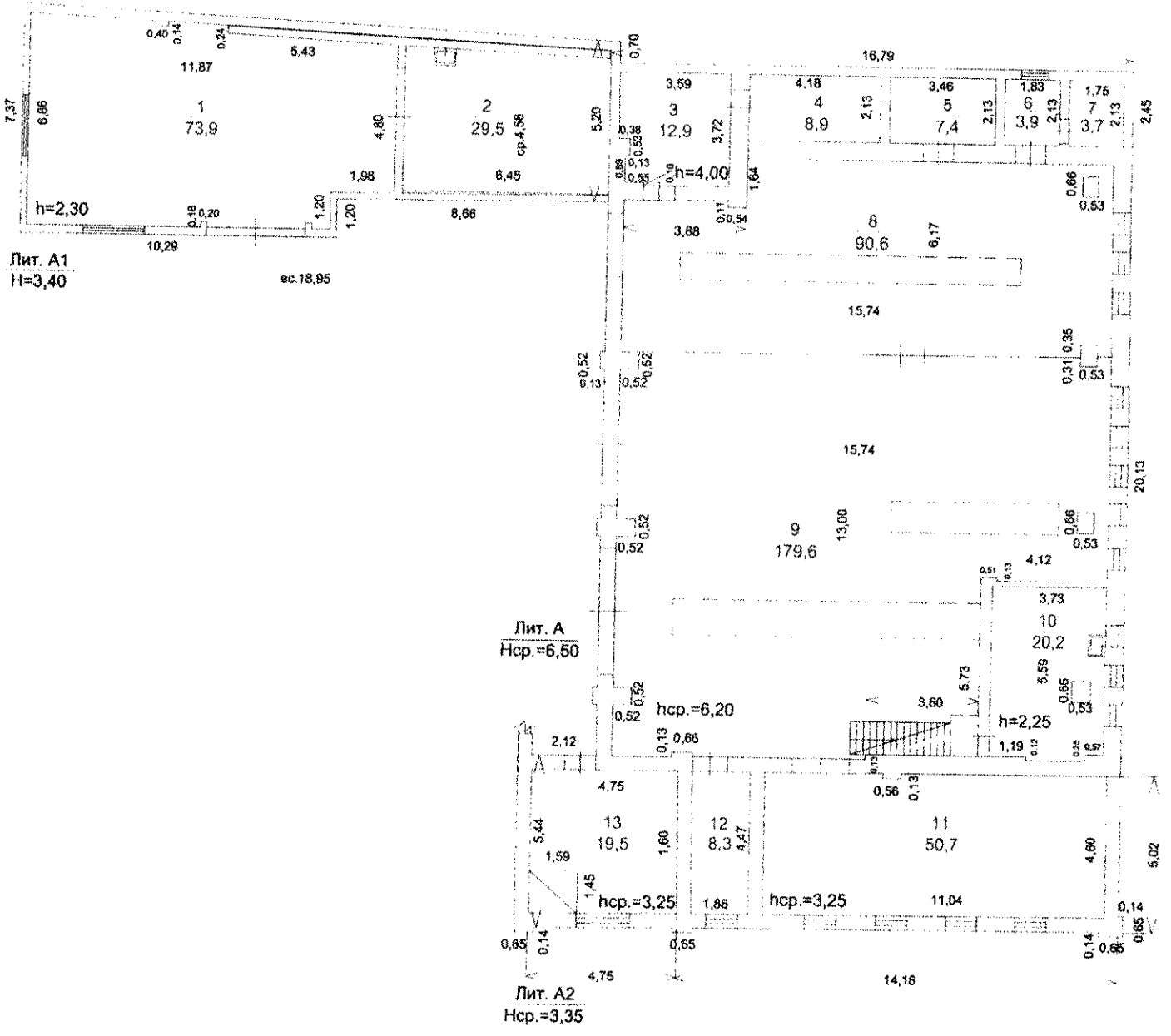
% износа, приведенный к 100 по формуле $\frac{\% \text{ износа (гр.9)} \times 100}{\text{удельный вес (гр.7)}} = 32,05\%$

Х. Техническое описание пристроек и других частей здания, определение физического износа

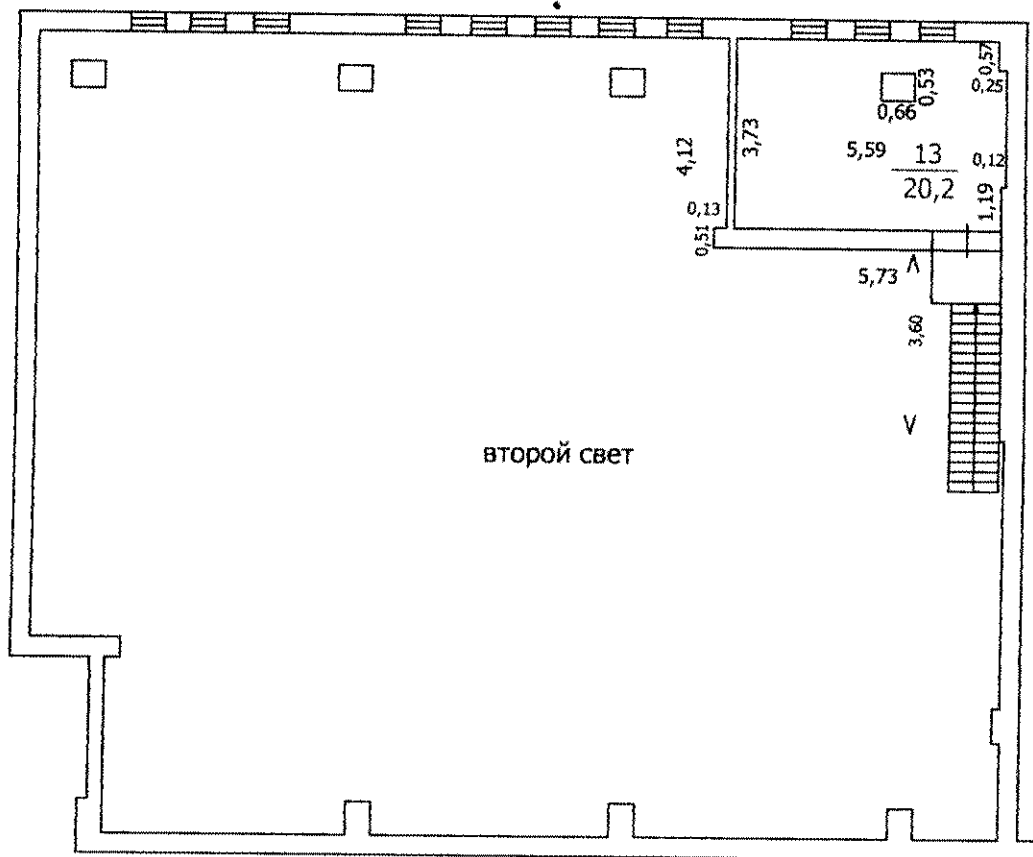
Наименование конструктивных элементов	литера	удельный вес по таблице	поправки	удельный вес с поправкой	литера	удельный вес по таблице	поправки	удельный вес с поправкой	литера	удельный вес по таблице	поправки	удельный вес с поправкой
Фундаменты												
Стены и перегородки				*								
Перекрытия												
Крыша												
Полы												
Проемы												
Отделочные работы												
Электроосвещение												
Прочие работы												
Итого		100	x			100	x			100	x	
Наименование конструктивных элементов	литера	удельный вес по таблице	поправки	удельный вес с поправкой	литера	удельный вес по таблице	поправки	удельный вес с поправкой	литера	удельный вес по таблице	поправки	удельный вес с поправкой
Фундаменты												
Стены и перегородки												
Перекрытия												
Крыша												
Полы												
Проемы												
Отделочные работы												
Электроосвещение												
Прочие работы												
Итого		100	x			100	x			100	x	

Х. Исчисление инвентаризационной стоимости здания (строения) и его частей в ценах 1991 года, руб.

Литера по плану	Часть здания (строения), пристройки	№ сборника	№ таблицы	Измеритель	Стоимость измерителя по таблице	Поправки к стоимости (коэффициенты) на					коэф-т пер стоим. в 1991г.	Стоимость измерителя с поправкой	К-во объем - куб. м; площ. - кв. м.	Восстан. Стоимость, руб.	Износ, %	Действит. стоимость, руб.
						удел. вес	груп. капит.	сейсмич.	клим. район	объем						
1	2	3	4	5	6	7	8	9	10	11	12	13	14	15	16	17
Лит. А	Основное	1	108	м3	10,7	1	-	-	-	-	1,19	12,84	2614,0	33276	35	21270
Лит. А1	Пристройка	1	108	м3	10,7	0,9	-	-	-	-	1,19	11,56	312,0	3576	5	3397
Лит. А2	Пристройка	1	108	м3	10,7	0,6	-	-	-	-	1,19	7,74	88,0	672	35	437



Роснедвижимость	ФГУП "Ростехинвентаризация"		РФ
Лист 1	План здания гаража		Масштаб 1:200
Листов 2	Исполнитель	Фамилия И.О.	Подпись
Дата выхода 05.06.06.	Выполнил	Шогенов В.А.	<i>[Signature]</i>
	Проверил	Лисин А.Г.	




второй свет

Лит. А
антресоль

Роснедвижимость	ФГУП "Ростехинвентаризация"		РФ
лист 2	Позтажный план здания		Масштаб 1:200
листов 2			
Дата	Исполнитель	Фамилия И.О.	Подпись
05.06.06	Выполнил	Шогенов В.А.	<i>[Signature]</i>
	Проверил	Лисин А.Г.	

Отметки об обследованиях

Дата обследования	Выполнил		Проверил	
	Фамилия И.О.	Подпись	Фамилия И.О.	Подпись
05.06.06.	Шогенов В.А.		Лисин А.Г.	

Прошнуровано, пронумеровано,
скреплено печатью

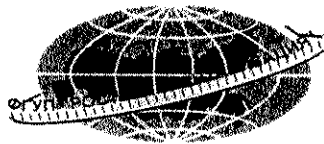
ЛИСТ (ОВ) _____

2006г.

А. Савицкий
«*АВ*» *Вадим*

Исполнитель





ФЕДЕРАЛЬНОЕ ГОСУДАРСТВЕННОЕ УНИТАРНОЕ ПРЕДПРИЯТИЕ
"РОССИЙСКИЙ ГОСУДАРСТВЕННЫЙ ЦЕНТР ИНВЕНТАРИЗАЦИИ
И УЧЕТА ОБЪЕКТОВ НЕДВИЖИМОСТИ"

Московский городской филиал

ТЕХНИЧЕСКИЙ ПАСПОРТ

на _____ здание
(вид объекта)

«Здание бытовое»
(наименование объекта)


Адрес (местоположение) объекта:

Город (поселение) Москва
Административный округ Восточный
Улица Кусковский туп., д.1, стр. 5

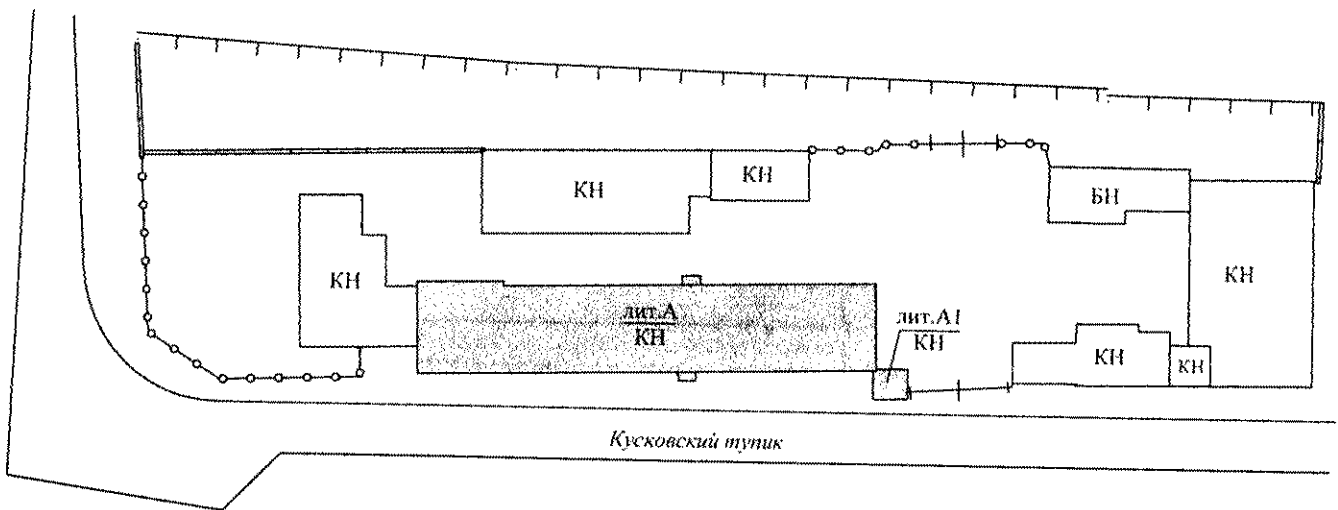
Инвентарный номер	45.263.001.000000860:6003
Реестровый номер	180506:001:000000860:6003
Кадастровый номер	

по состоянию на " 18 " мая 2006г.

Руководитель


_____ (Ф.И.О.)

М.П.



Условные обозначения:



здание бытовое

Роснефтегазимость	ФГУП "Ростехинвентаризация"		РФ
Лист 1	План земельного участка		Масштаб
Листов 1			1:1000
Дата	Исполнитель	Фамилия И.О.	Подпись
18.05.2006	Исполнил	Мусатова Е. П.	<i>[Signature]</i>
	Проверил	Лисин А. Г.	<i>[Signature]</i>

III. Техническое описание конструктивных элементов здания (основной пристройки), определение физического износа

Литера	A		Год постройки	1970		Число этажей	1				
Группа капитальности			I		Вид внутренней отделки			Простая			
№ п/п	Наименование конструктивных элементов	Описание конструктивных элементов (материал, конструкция, отделка и прочее)	Техническое состояние (осадки, трещины, гниль и т.п.)	Удельный вес по таблице	Поправки к удельному весу в %	Удельный вес констр. элем. с поправками	Износ в %	% износа к стр. гр. 7 х гр. 10 100	Тек. изм. износ в %		
									элемента	к строению	
1	2	3	4	5	6	7	8	9	10	11	
1	Фундаменты	Бутобетонный	Неравномерная осадка, следы увлажнения	9	1	9	45	4,05			
2	а) стены и их наружная отделка	Кирпичные	Ослабление кладки, трещины	22	1	22	45	9,9			
	б) перегородки	Кирпичные	Трещины								
3	Перекрытия	чердачное	Железобетонные плиты (часть без перекрытия)	12	1	12	45	5,4			
		междуэтажные	-								
		надподвальное	-								
4	Крыша	Шифер	Сколы, гниль в обрешетке	15	1	15	40	6			
5	Полы	Плитка, дощатые	Сколы, трещины в плитке, прогибы просадки досок, гниль	6	1	6	30	1,8			
6	Проемы	оконные	Двустворчатые	10	1	10	35	3,5			
		дверные	Заводского изготовления								Осадка и повреждение дверных полотен
7	Внутренняя отделка	Штукатурка стен, обои, облицовка керам. плиткой, маслян. окраска, побелка	Трещины в штукатурке, сильное загрязнение	5	1	5	30	1,5			
8	Сан. и электротехнические устройства	отопление	-	Потеря эластичности изоляции	20	1	20	45	9		
		водопровод	есть								
		канализация	есть								
		гор. водоснабжение	-								
		газоснабжение	есть								
		электроосвещение	есть								
		радио	-								
		телефон	есть								
вентиляция	есть										
9	Прочие работы	Крыльца, отмостки	Потертости, мелкие трещины	1	1	1	20	0,2			
Итого				100	x	100	x	41	x		

% износа, приведенный к 100 по формуле $\frac{\% \text{ износа (гр.9)} \times 100}{\text{удельный вес (гр.7)}} = 41 \%$

III. Техническое описание конструктивных элементов здания (основной пристройки), определение физического износа

Литера <u>A1</u>		Год постройки <u>1970</u>	Число этажей <u>1</u>								
Группа капитальности <u>I</u>		Вид внутренней отделки <u>Простая</u>									
№ п.п.	Наименование конструктивных элементов	Описание конструктивных элементов (материал, конструкция, отделка и прочее)	Техническое состояние (осадки, трещины, гниль и т.п.)	Удельный вес по таблице	Поправки к удельному весу в %	Удельный вес констр. элем. с поправками	Износ в %	% износа к стр. гр. 7 х гр. 10 100	Тек. изм. износ в %		
									элемента	к стропию	
1	2	3	4	5	6	7	8	9	10	11	
1	Фундаменты	Бетонный	Неравномерная осадка, следы увлажнения	9	1	9	45	4,05			
2	а) стены и их наружная отделка	Кирпичные	Ослабление кладки, трещины	22	1	22	45	9,9			
	б) перегородки	-	Трещины								
3	Перекрытия	чердачное	Деревянное, утепленное	12	1	12	45	5,4			
		междуэтажные	-								
		надподвальное	-								
4	Крыша	Шифер	Сколы, гниль в обрешетке	15	1	15	40	6			
5	Полы	Линолеум	Сколы, трещины в плитке, прогибы просадки досок, гниль	6	1	6	30	1,8			
6	Проемы	оконные	Двустворчатые	10	1	10	35	3,5			
		дверные	Заводского изготовления								Осадка и повреждение дверных полотен
7	Внутренняя отделка	Штукатурка стен, обои	Трещины в штукатурке, сильное загрязнение	5	1	5	30	1,5			
8	Сан. и электротехнические устройства	отопление	-	20	1	20	45	9			
		водопровод	-								
		канализация	-								
		гор. водоснабжение	-								
		газоснабжение	есть								
		электроосвещение	есть								
		радио	-								
		телефон	-								
вентиляция	-										
9	Прочие работы	Крыльца, отмостки	Потертости, мелкие трещины	1	1	1	20	0,2			
Итого				100	x	100	x	41	x		

% износа, приведенный к 100 по формуле

$\frac{\% \text{ износа (гр.9)} \times 100}{\text{удельный вес (гр.7)}} = 41 \%$

IV. Техническое описание пристроек и других частей здания, определение физического износа

Наименование конструктивных элементов	литера	удельный вес по таблице	поправки	удельный вес с поправкой	литера	удельный вес по таблице	поправки	удельный вес с поправкой	литера	удельный вес по таблице	поправки	удельный вес с поправкой
Стены и перегородки												
Перекрытия												
Крыша												
Полы												
Проемы												
Отделочные работы												
Электроосвещение												
Прочие работы												
Итого		100	x			100	x			100	x	

Наименование конструктивных элементов	литера	удельный вес по таблице	поправки	удельный вес с поправкой	литера	удельный вес по таблице	поправки	удельный вес с поправкой	литера	удельный вес по таблице	поправки	удельный вес с поправкой
Стены и перегородки												
Перекрытия												
Крыша												
Полы												
Проемы												
Отделочные работы												
Электроосвещение												
Прочие работы												
Итого		100	x			100	x			100	x	



V. Исчисление инвентаризационной стоимости здания (строения) и его частей в ценах 1969 года, руб.

Литера по плану	Часть здания (строения), пристройки	№ сборника	№ таблицы	Измеритель	Стоимость измерителя по таблице	Поправки к стоимости (коэффициенты) на							Стоимость измерителя с поправкой	К-во объем-куб.м.; площ.-кв.м.	Восстан. Стоимость, руб.	Износ, %	Действит. стоимость, руб.
						удел. вес	груп. капит.	сейсмич.	клим. район	объем							
1	2	3	4	5	6	7	8	9	10	11	12	13	14	15	16	17	18
лит. А1	Здание бытовое	28	146а	м3	15,1	-	-	-	-	-	-	-	15,1	43	649	41	381
	Вост. стоимость в ценах 1991 г.				649												
	Действ. стоимость в ценах 1991 г.				381												

Экспликация к поэтажным планам здания

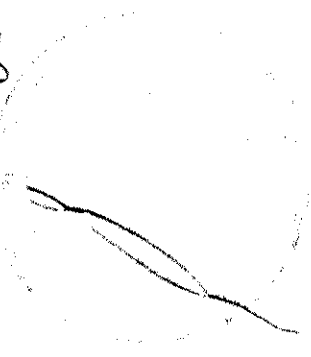
Литера по плану	Этаж	Номер помещения	Назначение частей помещения	Формула подсчета частей помещения	Площади			Высота помещений	Примечание
					общая	основная	вспомогательная		
1	2	3	4	5	6	7	8	9	10
лит.А1	1	1	караульное помещение		10,9	10,9		2,25	
лит.А		2	склад		174,3	174,3		5,55	
		3	бытовое		17,2	17,2		3,05	
		4	бытовое		12,8	12,8			
		5	тамбур		2,2		2,2		
		6	коридор		7,6		7,6		
		7	коридор		14,1		14,1		
		8	душевая		13,5		13,5		
		9	туалет		1,6		1,6		
		10	умывальная		8,3		8,3		
		11	туалет		1,1		1,1		
		12	туалет		1,1		1,1		
		13	тамбур		2,7		2,7		
		14	коридор		8,6		8,6		
		15	коридор		35,7		35,7		
		16	кладовая		11,1		11,1		
		17	бытовое		17,3	17,3			
		18	бытовое		17,6	17,6			
		19	бытовое		11,3	11,3			
		20	бытовое		14,5	14,5			
		21	бытовое		10,6	10,6			
		22	бытовое		17,1	17,1			
		23	бытовое		24,1	24,1			
		24	бытовое		22,8	22,8			
		25	бытовое		15,1	15,1			
		26	кухня		24,2	24,2			
		27	мастерская		33,6	33,6		3,50	
		28	мастерская		17,9	17,9			
		29	мастерская		63,5	63,5			
				Всего по зданию:	612,4	504,8	107,6		

Отметки об обследованиях

Дата обследования	Выполнил		Проверил	
	Фамилия И.О.	Подпись	Фамилия И.О.	Подпись
18.05.2006г.	Мусатова Е.Н.		Лисин А.Г.	

Прошнуровано, проиндексировано,
скреплено печатью
15 (цветная печать, лист (ов) -
« 21 » августа 2006г.

Исполнитель

A large, stylized handwritten signature in black ink, written over a faint circular stamp or watermark.



ФЕДЕРАЛЬНОЕ ГОСУДАРСТВЕННОЕ УНИТАРНОЕ ПРЕДПРИЯТИЕ
"РОССИЙСКИЙ ГОСУДАРСТВЕННЫЙ ЦЕНТР ИНВЕНТАРИЗАЦИИ
И УЧЕТА ОБЪЕКТОВ НЕДВИЖИМОСТИ"

Московский городской филиал

ТЕХНИЧЕСКИЙ ПАСПОРТ

на _____ здание
(вид объекта)

«Здание кладовой для строительных материалов»
(наименование объекта)

Адрес (местоположение) объекта:

Город (поселение) Москва
Административный округ Восточный
Улица Кусковский туп., д.1, стр. 4

Инвентарный номер	45:263:001:000000860:6005
Реестровый номер	180506:001:000000860:6005
Кадастровый номер	

по состоянию на

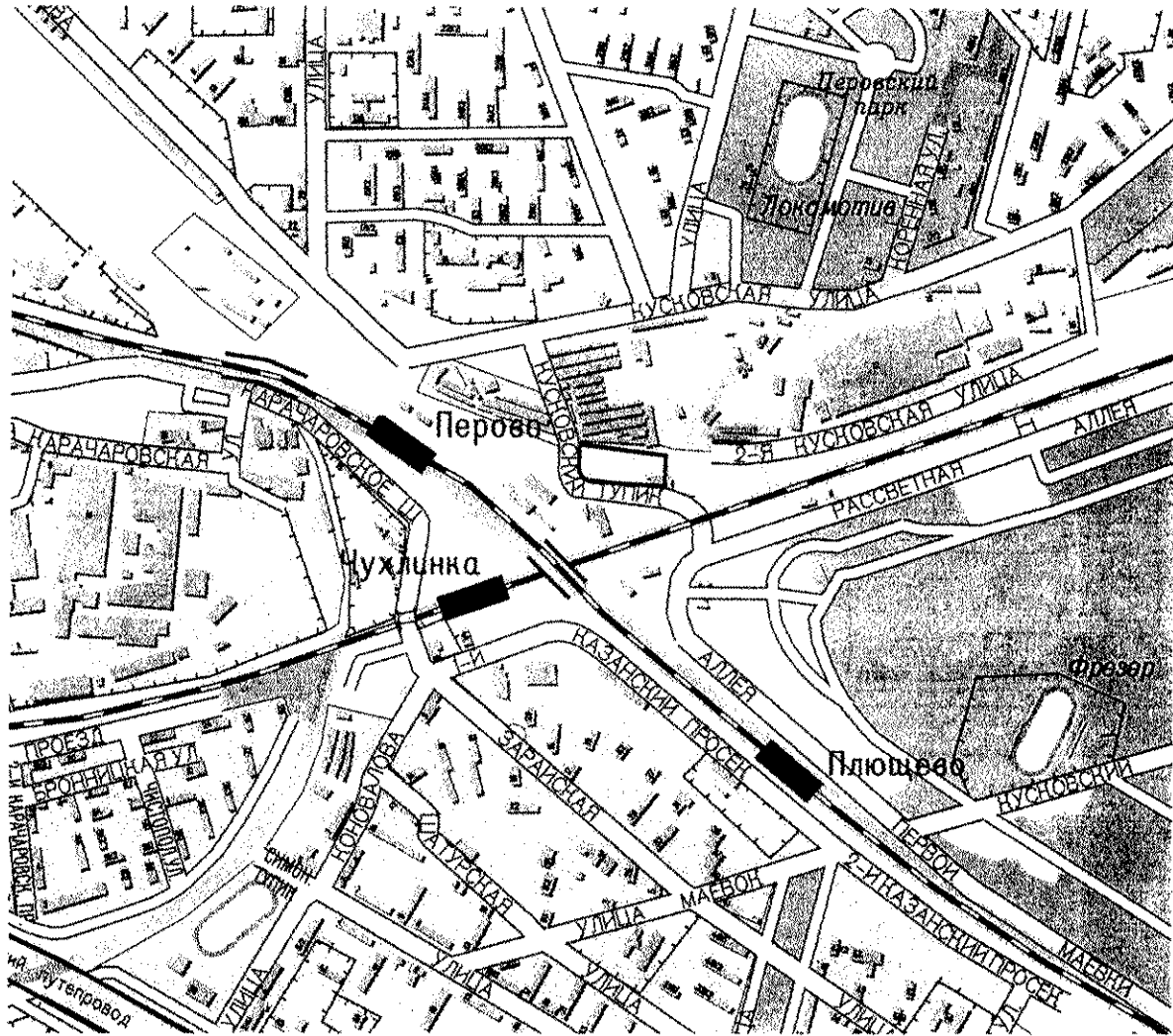
" 18 " мая 2006

Руководитель

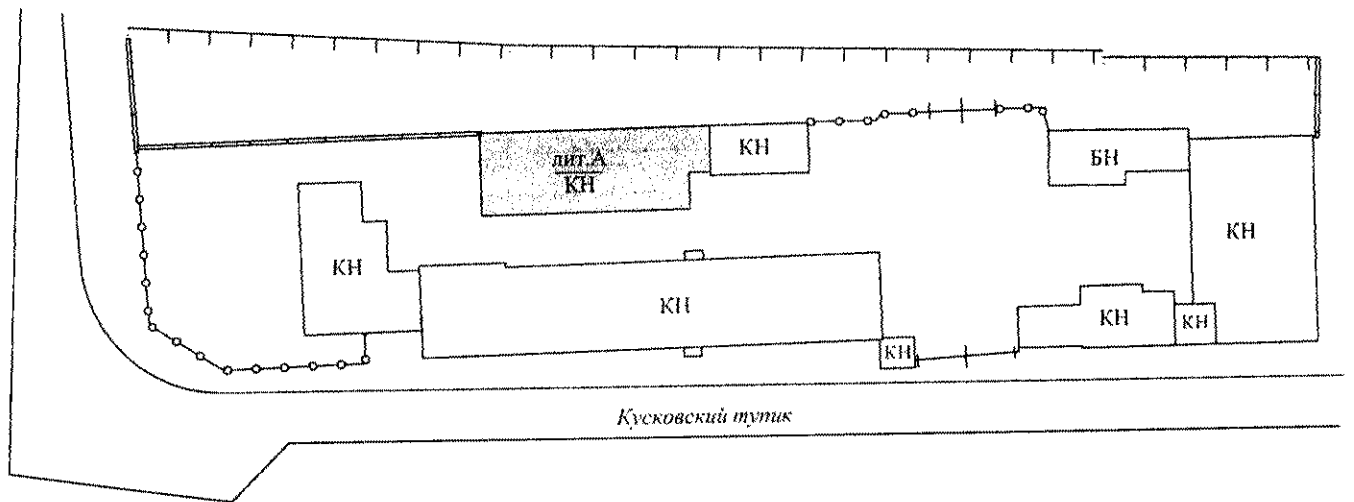
М.П.

Александр В. Т.
(Ф.И.О.)

Ситуационная схема



Земельный участок, расположенный по адресу:
г. Москва, Кусковский тупик, д.1

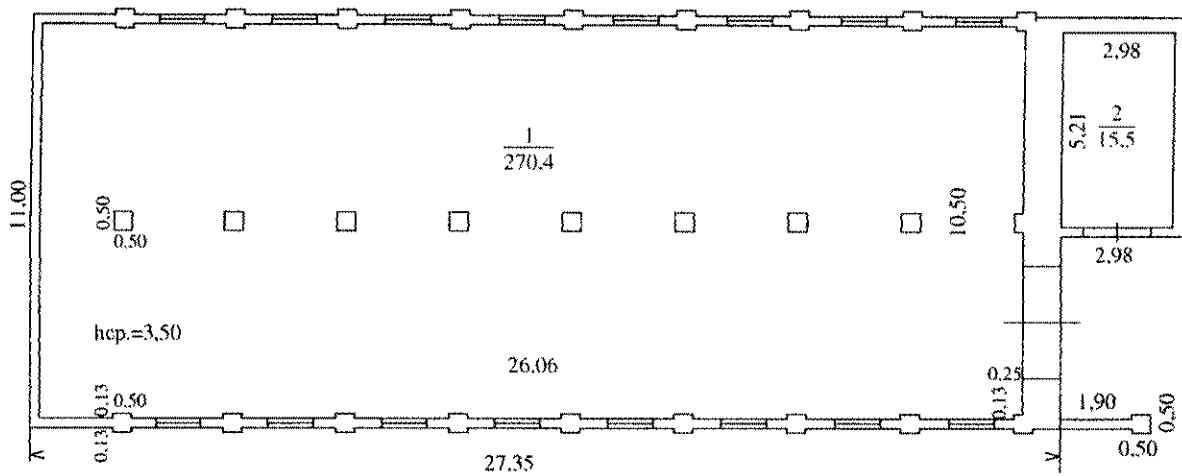


Условные обозначения:



здание кладовой для строительных материалов

Роспрежизнест	ФГУП "Ростехинвентаризация"		РФ
Лист 1	План земельного участка		Масштаб 1:1000
Листов 1			
Дата	Исполнитель	Фамилия И.О.	Подпись
18.05.2006	Исполнил	Мусатова Е. Н.	<i>Е. Н. Мусатова</i>
	Проверил	Лисин А. Г.	<i>А. Г. Лисин</i>



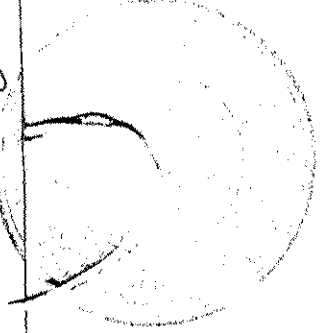
лн. А
1 этаж

Исполнитель	ФГУП "Ростехинвентаризация"		РФ
Лист 1	Поэтажный план здания		Масштаб 1:200
Листов 1			
Дата	Исполнитель	Фамилия И.О.	Подпись
18.05.2006	Выполнил	Мусатова Е.Н.	<i>[Signature]</i>
	Проверил	Лисин А.Г.	<i>[Signature]</i>

Отметки об обследованиях

Дата обследования	Выполнил		Проверил	
	Фамилия И.О.	Подпись	Фамилия И.О.	Подпись
18.05.2006г.	Мусатова Е.Н.	<i>[Handwritten Signature]</i>	Лисин А.Г.	<i>[Handwritten Signature]</i>

Протнуровано, прочумеровано,
скреплено псфью
14 (двадцать) лист (ов)
« 14 » августа 2006г.
Исполнитель *[подпись]*





ФЕДЕРАЛЬНОЕ ГОСУДАРСТВЕННОЕ УНИТАРНОЕ ПРЕДПРИЯТИЕ
"РОССИЙСКИЙ ГОСУДАРСТВЕННЫЙ ЦЕНТР ИНВЕНТАРИЗАЦИИ
И УЧЕТА ОБЪЕКТОВ НЕДВИЖИМОСТИ"

Московский городской филиал

ТЕХНИЧЕСКИЙ ПАСПОРТ

на _____ здание
(вид объекта)

«Контора»
(наименование объекта)

Адрес (местоположение) объекта:

Город (поселение) Москва
Административный округ Восточный
Улица Кусковский туп., д.1

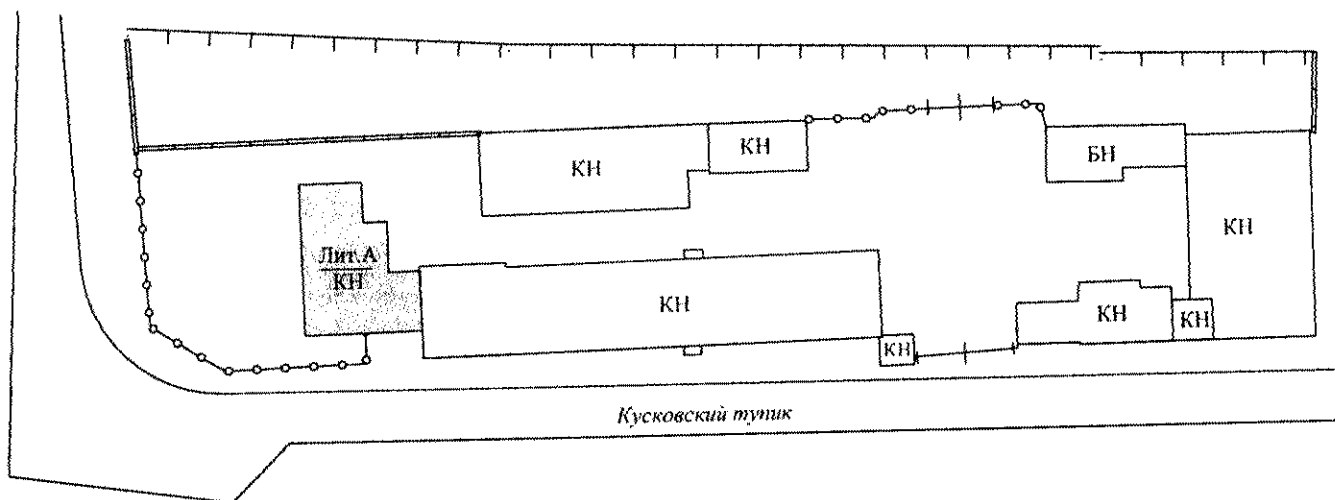
Инвентарный номер	45:263:001:000000860:6002
Реестровый номер	180506:001:000000860:6002
Кадастровый номер	

по состоянию на " 18" мая 2006г.

Руководитель _____

М.П.

Александр Н. 1
(Ф.И.О.)



Условные обозначения:



Контора

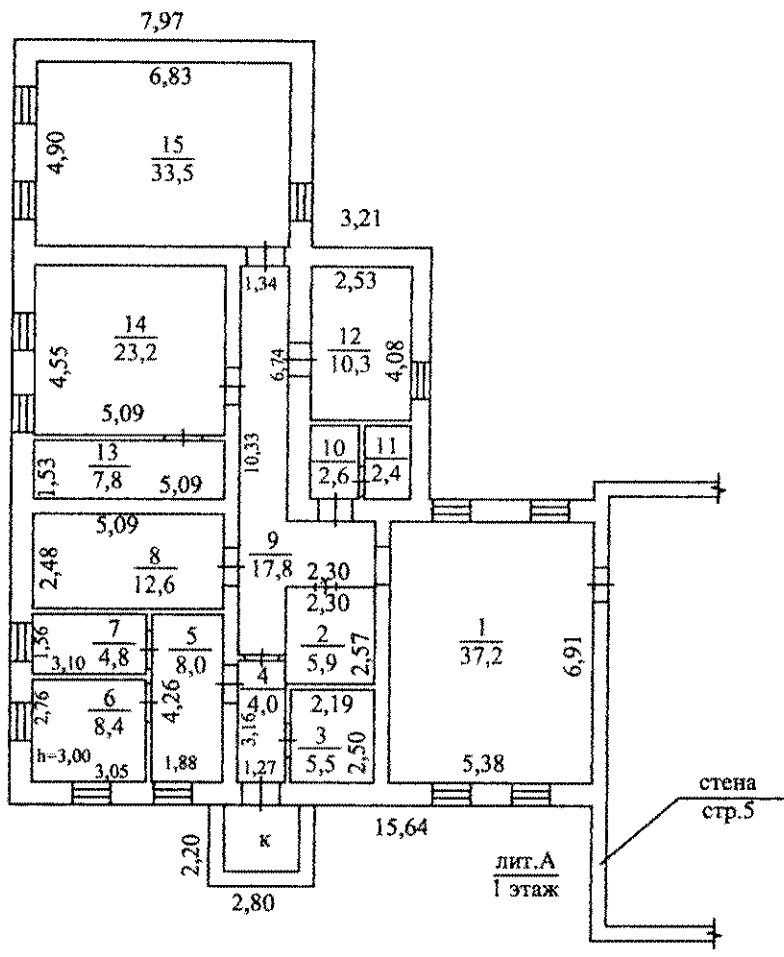
Рисованная	ФГУП "Ростехинвентаризация"		РФ
Лист 1	План земельного участка		Масштаб 1:1000
Листов 1			Подпись
Дата	Исполнитель	Фамилия И.О.	
18.05.2006	Исполнил	Мусатова Е. Н.	
	Проверил	Лисин А. Г.	

III. Техническое описание конструктивных элементов здания (основной пристройки), определение физического износа

Литера	Группа капитальности	Год постройки	Вид внутренней отделки	Число этажей							Тек. изм. износ в %	
<i>A</i>	<i>I</i>	<i>1950</i>	<i>Простая</i>	<i>1</i>								
№№ п-п	Наименование конструктивных элементов	Описание конструктивных элементов (материал, конструкция, отделка и прочее)	Техническое состояние (осадки, трещины, гниль и т.п.)	Удельный вес по таблице	Поправки к удельному весу в %	Удельный вес констр. элем. с поправками	Износ в %	% износа к стр. гр. 7 x гр. 10 100	элемента	к строению		
1	2	3	4	5	6	7	8	9	10	11		
1	Фундаменты	Бутобетонный	Неравномерная осадка, следы увлажнения	9	1	9	45	4,05				
2	а) стены и их наружная отделка	Кирпичные	Ослабление кладки, трещины	22	1	22	45	9,9				
	б) перегородки	Кирпичные	Трещины									
3	Перекрытия	чердачное	Железобетонные плиты (часть без перекрытия)	12	1	12	45	5,4				
		междуэтажные	-									
		надподвальное	-									
4	Крыша	Шифер	Сколы, гниль в обрешетке	15	1	15	40	6				
5	Полы	Плитка, дощатые	Сколы, трещины в плитке, прогибы просадки досок, гниль	6	1	6	30	1,8				
6	Проемы	оконные	Двустворчатые	10	1	10	35	3,5				
		дверные	Заводского изготовления								Осадка и повреждение дверных полотен	
7	Внутренняя отделка	Штукатурка стен, обои, облицовка керам. плиткой, маслян. окраска, побелка	Трещины в штукатурке, сильное загрязнение	5	1	5	30	1,5				
8	Сан. и электротехнические устройства	отопление	-	Потеря эластичности изоляции	20	1	20	45	9			
		водопровод	есть									
		канализация	есть									
		гор. водоснабжение	-									
		газоснабжение	есть									
		электроосвещение	есть									
		радио	-									
		телефон	есть									
		вентиляция	есть									
9	Прочие работы	Крыльца, отмостки	Потертости, мелкие трещины	1	1	1	20	0,2				
Итого				100	x	100	x	41	x			

% износа, приведенный к 100 по формуле

$$\frac{\% \text{ износа (гр.9)} \times 100}{\text{удельный вес (гр.7)}} = 41 \%$$



Роснедвижимость	ФГУП "Ростехинвентаризация"		РФ
Лист 1	Поэтажный план здания		Масштаб 1:200
Листов 1			
Дата	Исполнитель	Фамилия И.О.	Подпись
18.05.2006	Исполнил	Мусатова Е.Н.	<i>[Signature]</i>
	Проверил	Лисин А.Г.	<i>[Signature]</i>


Отметки об обследованиях

Дата обследования	Выполнил		Проверил	
	Фамилия И.О.	Подпись	Фамилия И.О.	Подпись
18.05.2006г.	Мусатова Е.Н.	<i>Е.Н. Мусатова</i>	Лисин А.Г.	<i>А.Г. Лисин</i>

Прошнуровано, пронумеровано,

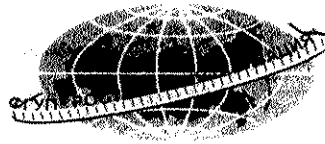
скреплено печатью

№ 12 (Республика Беларусь) Инст (ОВ)

№ 22 от 22.05.2006г. 

Исполнитель





ФЕДЕРАЛЬНОЕ ГОСУДАРСТВЕННОЕ УНИТАРНОЕ ПРЕДПРИЯТИЕ
"РОССИЙСКИЙ ГОСУДАРСТВЕННЫЙ ЦЕНТР ИНВЕНТАРИЗАЦИИ
И УЧЕТА ОБЪЕКТОВ НЕДВИЖИМОСТИ"

Московский городской филиал

ТЕХНИЧЕСКИЙ ПАСПОРТ

на _____ здание _____
(вид объекта)

«Котельная»
(наименование объекта)

Адрес (местоположение) объекта:

Город (поселение) Москва
Административный округ Восточный
Улица Кусковский тупик, д.1, стр.1

Инвентарный номер	45:263:001:000000180:6004
Реестровый номер	180506:001:000000180:6004
Кадастровый номер	

по состоянию на " 18 " мая 2006г.

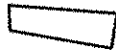
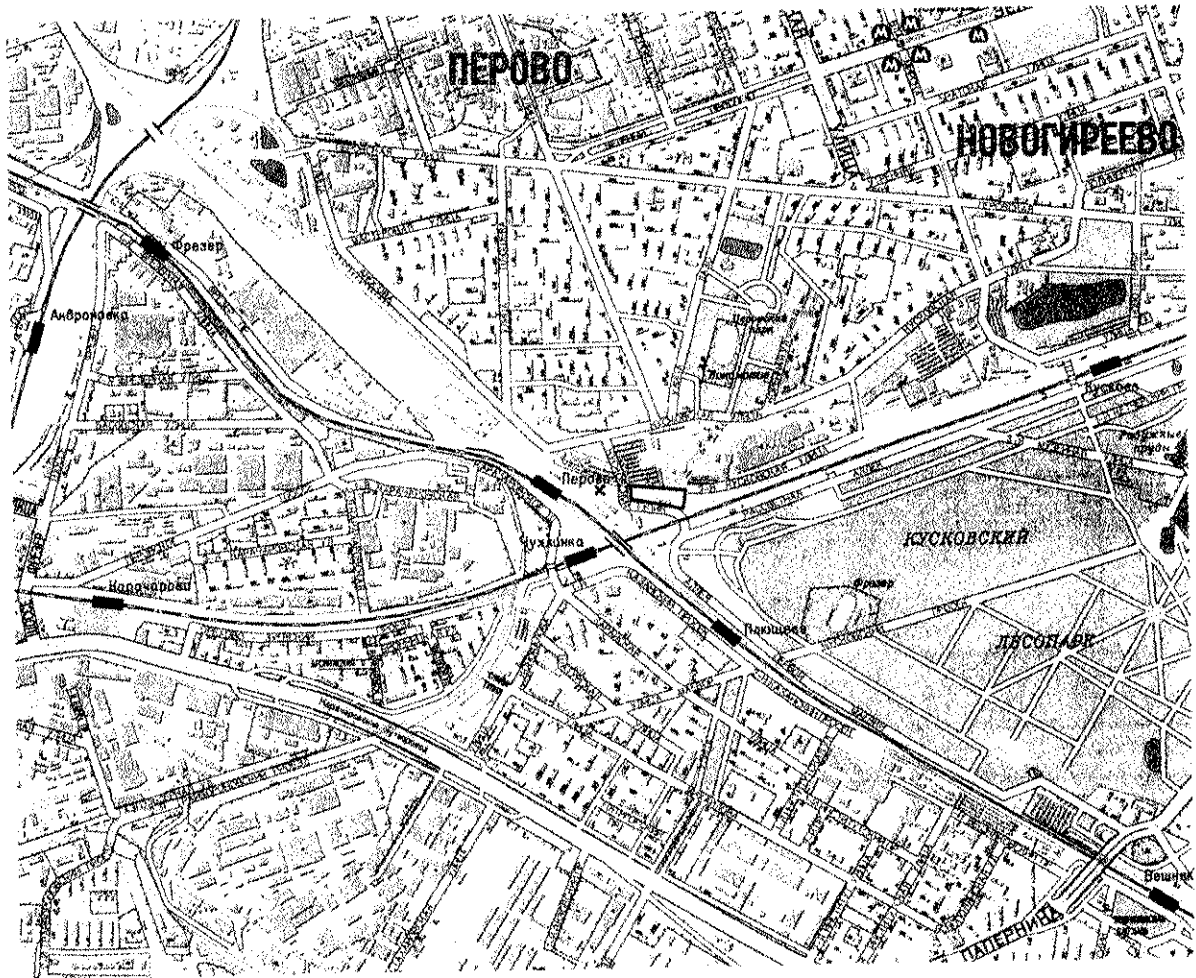
Руководитель _____



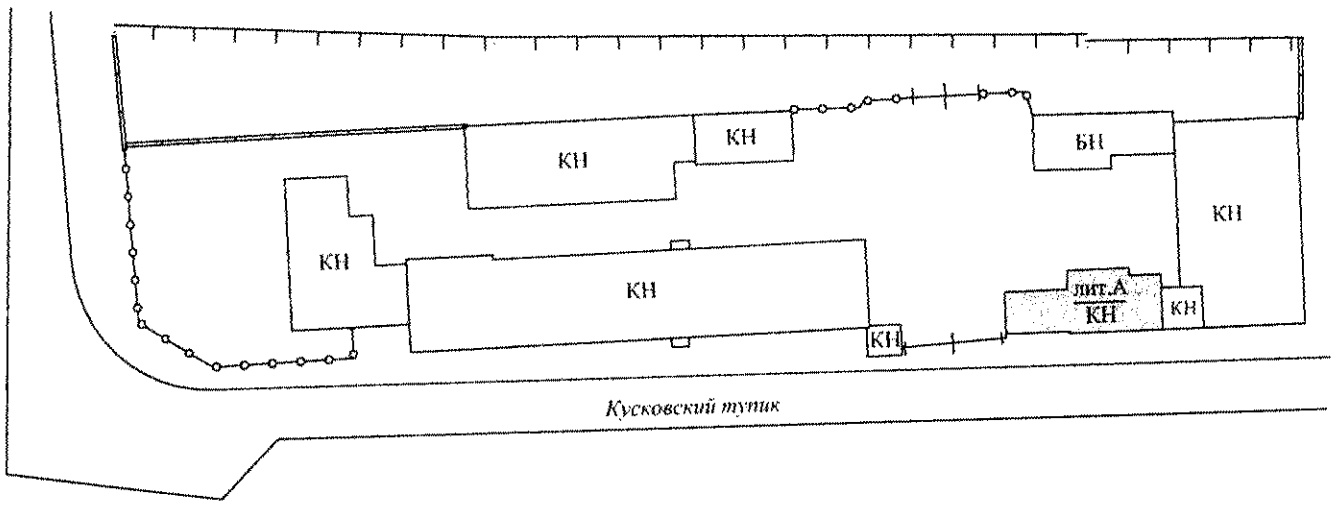
М.П.

Александр А.Т.
(Ф.И.О.)

Ситуационная схема



Земельный участок, расположенный по адресу:
г. Москва, Кусковский тупик, д.1



Условные обозначения:



Котельная

Росреестр/земельность	ФГУП "Ростехинвентаризация"		РФ
Лист 1	План земельного участка		Масштаб 1:1000
Листов 1			
Дата	Исполнитель	Фамилия И.О.	Подпись
18.05.2006	Исполнил	Никешина Ю.В.	<i>[Signature]</i>
	Проверил	Лисин А. Г.	<i>[Signature]</i>

III. Техническое описание конструктивных элементов здания (основной пристройки), определение физического износа

Литера <u>Лит. А</u>		Год постройки <u>1939</u>	Число этажей <u>1</u>							
Группа капитальности <u>1</u>		Вид внутренней отделки <u>Простая</u>								
№ п-п	Наименование конструктивных элементов	Описание конструктивных элементов (материал, конструкция, отделка и прочее)	Техническое состояние (осадки, трещины, гниль и т.п.)	Удельный вес по таблице	Поправки к удельному весу в %	Удельный вес констр. элем. с поправками	Износ в %	% износа к стр. гр.7 х гр.10 100	Тек. изм. износ в %	
									элемента	к строению
1	2	3	4	5	6	7	8	9	10	11
1	Фундаменты	Бутобетонный, бетонный ленточный	Неравномерная осадка, следы увлажнения, трещины	17	1	17	50	8,5		
2	а) стены и их наружная отделка	Кирпичные	Ослабление кладки, трещины	26	1	26	45	11,7		
	б) перегородки	Кирпичные	Трещины							
3	Перекрытия	чердачное	Железобетонное	7	1	7	45	3,15		
		междуэтажные								
		надподвальное								
4	Крыша	Рулонная	Повреждения поверхностного слоя	9	1	9	40	3,6		
5	Полы	Бетонные	Трещины, выбоины	4	1	4	40	1,6		
6	Проемы	оконные	Двустворные	12	1	12	45	5,4		
		дверные	Простые							
7	Внутренняя отделка	Окраска, штукатурка	Трещины в штукатурке, загрязнения отделочного слоя	8	1	8	40	3,2		
8	Сан. и электротехнические устройства	отопление	есть	16	1	16	40	6,4		
		водопровод	есть							
		канализация	есть							
		гор. водоснабжение	-							
		газоснабжение	есть							
		электроосвещение	-							
		радио	есть							
		телефон	вытяжная							
вентиляция										
9	Прочие работы	Крыльцо, отмостка	-	1	1	1	45	0,45		
Итого				100		100	x	44	x	

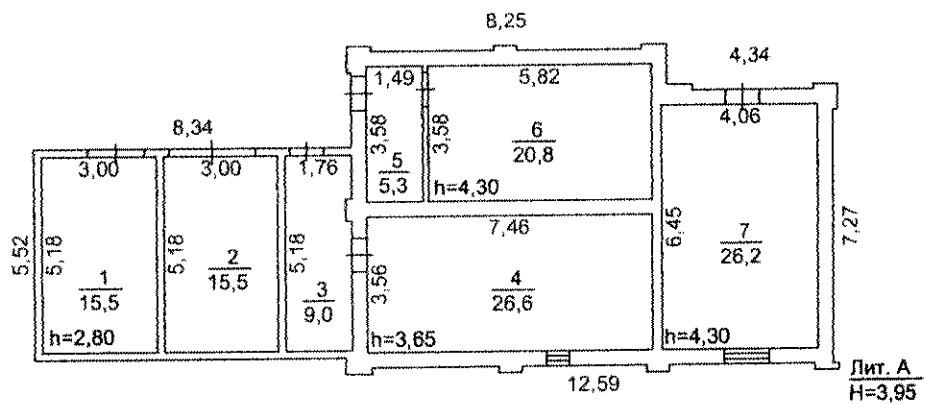
% износа, приведенный к 100 по формуле

$\frac{\% \text{ износа (гр.11)} \times 100}{\text{удельный вес (гр.7)}}$

= 44 %

Х. Исчисление инвентаризационной стоимости здания (строения) и его частей в ценах 1969 года, руб.

Литера по плану	Наименование объекта незавершенного строительством, его частей	№ сборника	№ таблицы	Измеритель	Стоимость измерителя по таблице	Поправки к стоимости (коэффициенты) на							Стоимость измерителя с поправкой	К-во объем - куб.м.; площ. - кв.м.	Восстан. Стоимость, руб.	Износ, %	Действит. стоимость, руб.
						удел. вес	груп. капит.	сейсмич.	клим. район	объем	Этажность						
1	2	3	4	5	6	7	8	9	10	11	12	13	14	15	16	17	18
Лит. А	Котельная	18	10	м3	25,0	-	-	-	-	-	-	-	25,0	677	16925	44	9478
	<u>Котельная</u>																
	Восст.стоимость в ценах 1991 г.					16925 *1,16*1,00*1,57*1,01=		31132		руб.							
	Действ.стоимость в ценах 1991 г.					9478 *1,16*1,00*1,57*1,01=		17434		руб.							



Роснедвижимость	ФГУП "Ростехинвентаризация"		РФ
лист	1	Поэтажный план здания	Масштаб
листов	1		1:200
Дата	Исполнитель	Фамилия И.О.	Подпись
18.05.06	Выполнил	Никешина Ю.В.	<i>[Signature]</i>
	Проверил	Лисин А.Г.	<i>[Signature]</i>

Отметки об обследованиях

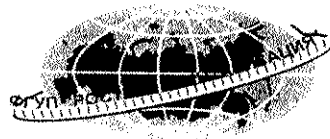
Дата обследования	Выполнил		Проверил	
	Фамилия И.О.	Подпись	Фамилия И.О.	Подпись
18.05.2006г.	Никешина Ю.В.	<i>Никешина Ю.В.</i>	Лисин А.Г.	<i>Лисин А.Г.</i>

Пронумеровано, пронумеровано,
прикреплено печатью

« 26 » августа 2006г. лист (об)

Исполнитель *Дружнина*





ФЕДЕРАЛЬНОЕ ГОСУДАРСТВЕННОЕ УНИТАРНОЕ ПРЕДПРИЯТИЕ
"РОССИЙСКИЙ ГОСУДАРСТВЕННЫЙ ЦЕНТР ИНВЕНТАРИЗАЦИИ
И УЧЕТА ОБЪЕКТОВ НЕДВИЖИМОСТИ"

Московский городской филиал

ТЕХНИЧЕСКИЙ ПАСПОРТ

на _____ сооружение:
(вид объекта)

Сеть водопроводная
(наименование объекта)

Адрес (местоположение) объекта:

Город (поселение)

Москва

Административный округ

Восточный

Улица

Кусковский туп., 1

Инвентарный номер	45:263:001:000000180:7001
Реестровый номер	220507:001:000000180:7001
Кадастровый номер	

по состоянию на "22" мая 2007 г.

Руководитель

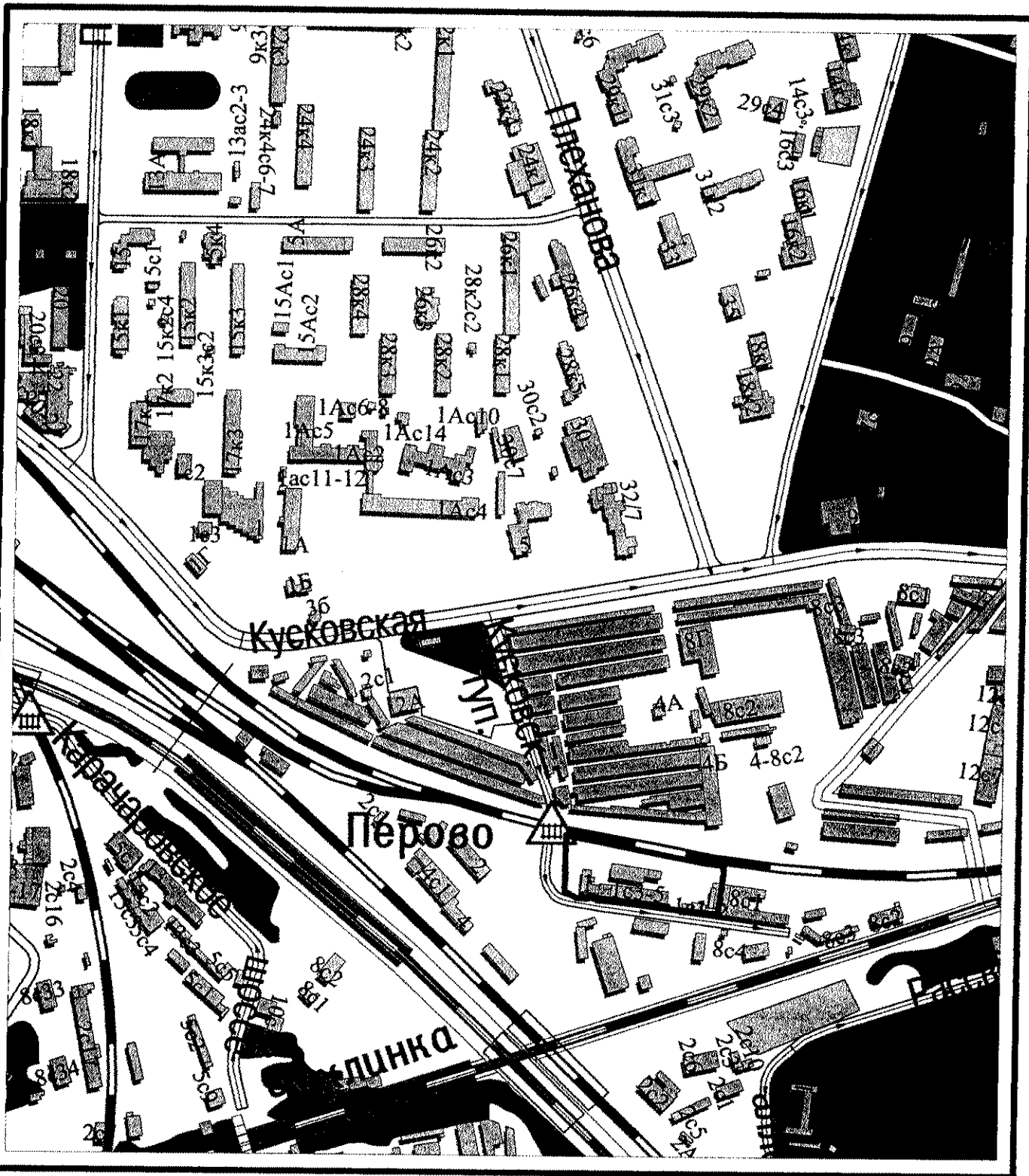


М.П.

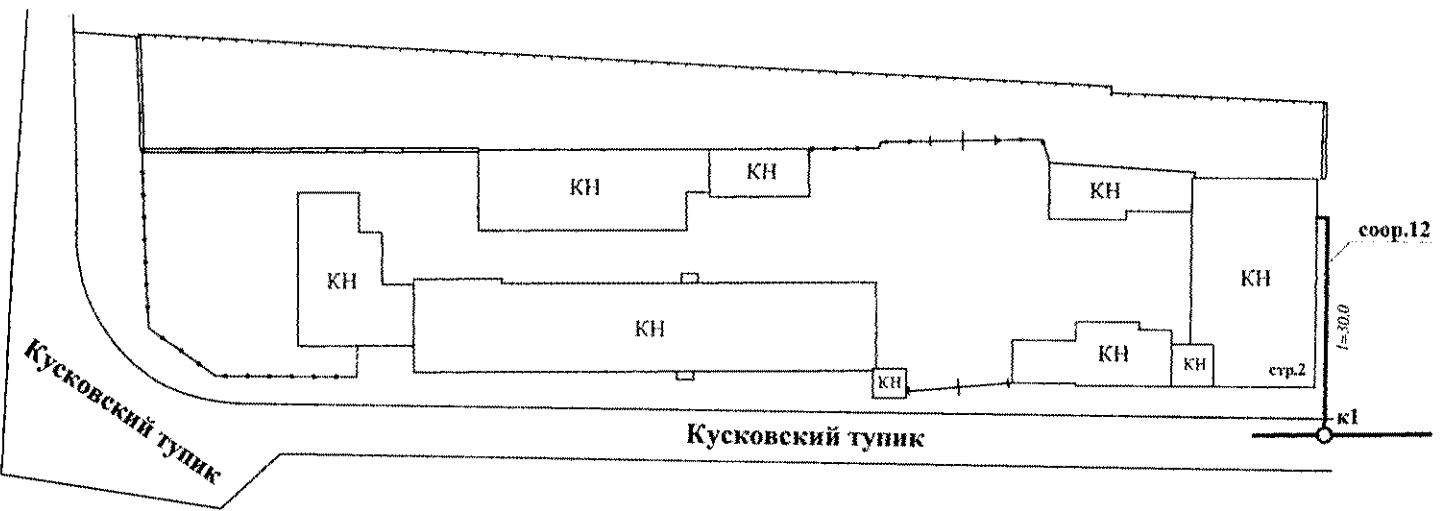
Тилиш МВ

(Ф.И.О.)

Ситуационная схема



Земельный участок, расположенный по адресу:
г. Москва, Куковский туп., 1.

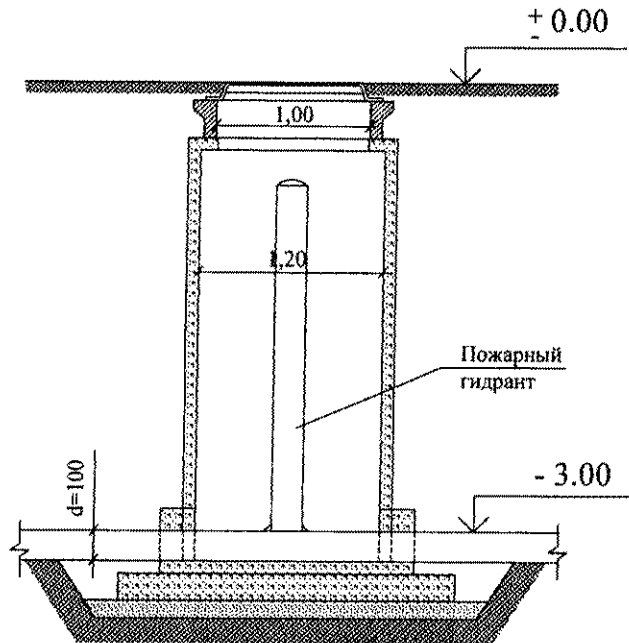
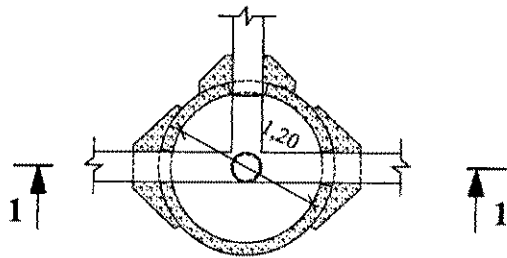


Условные обозначения:

- КН Здания
- Ограждение - металлический забор
- Ограждение - бетонный забор
- Сеть водопроводная
- Городская сеть водопровода

Роснедвижимость	ФГУП "Ростехинвентаризация"		РФ
лист 1	План расположения на зем. участке		Масштаб 1:1000
листов 1	сети водопроводной		
Дата	Исполнитель	Фамилия И.О.	Подпись
22.05.07.	Исполнил	Павлова Л.Д.	
	Проверил	Андреева А.Ю.	

1 - 1



Спецификация

№ колодца	1
Стены колодца	ж/б кольца
Техническое состояние	удовл.
Год постройки	1956

Распорядительность	ФГУП "Ростехинвентаризация"		РФ
Лист 1	Инвентаризационная карточка на водопроводный колодец		Масштаб 1:50
Листов 1	Дата	Исполнитель	Фамилия И.О.
	22.05.07.	Выполнил	Павлова Л.Д.
		Проверил	Андреева А.Ю.

Подпись


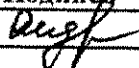
I. Общие сведения.

№№ на плане	Наименование	Год ввода в эксплуатацию	№№ уч.уч.	Материал, диаметр, марка, сечение и т.п.	Напряжение (вольт), давление и т.д.	Протяженность, м.						Опоры, колодцы	
						всего		в том числе				материал	количество, шт.
								воздушных линий		подземных (кабельных) линий			
L трассы, м	L линии, м	L трассы, м	L трубопровода, м	L трассы, м	L трубопровода, м								
соор.12	Сеть водопроводная	1956	-	сталь, d=100	-	30,00	30,00	-	-	30,00	30,00	ж/б	1

II. Определение инвентаризационной стоимости объектов в ценах (1991) года, руб.

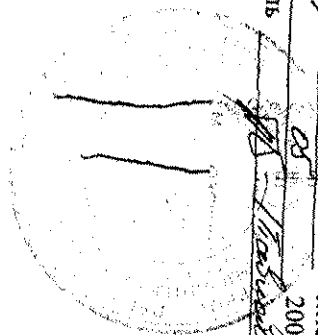
№№ на плане	Наименование объекта	№ сборника	№ таблицы	Единица измерения	Количество единиц	Стоимость единицы измерения	Поправки		Стоимость единицы с поправками	Переводной коэффициент в цены 1991 г.	Восстановительная стоимость, руб.	Износ, %	Действительная стоимость, руб.
соор.12	Сеть водопроводная	27	26в	м	30,0	9,2	-	-	9,2	1,84	508	45	279

Отметки об обследованиях

Дата обследования	Выполнил		Проверил	
	Фамилия И.О.	Подпись	Фамилия И.О.	Подпись
22.05.07.	Павлова Л.Д.		Андреева А.Ю.	

Пронумеровано, пронумеровано,
скреплено печатью

« 30 » 05 2007г. лист (ов) _____
Исполнитель *И.И. Иванов*





ФЕДЕРАЛЬНОЕ ГОСУДАРСТВЕННОЕ УНИТАРНОЕ ПРЕДПРИЯТИЕ
"РОССИЙСКИЙ ГОСУДАРСТВЕННЫЙ ЦЕНТР ИНВЕНТАРИЗАЦИИ
И УЧЕТА ОБЪЕКТОВ НЕДВИЖИМОСТИ"

Московский городской филиал

ТЕХНИЧЕСКИЙ ПАСПОРТ

на _____ сооружение:
(вид объекта)

Сеть канализационная
(наименование объекта)

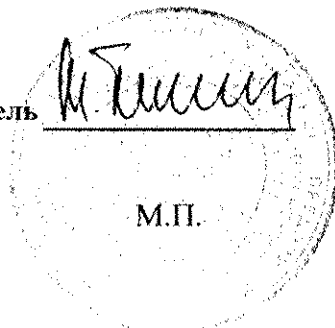
Адрес (местоположение) объекта:

Город (поселение) _____ Москва
Административный округ _____ Восточный
Улица _____ Кусковский туп., 1

Инвентарный номер	45:263:001:000000180:7003
Реестровый номер	220507:001:000000180:7003
Кадастровый номер	

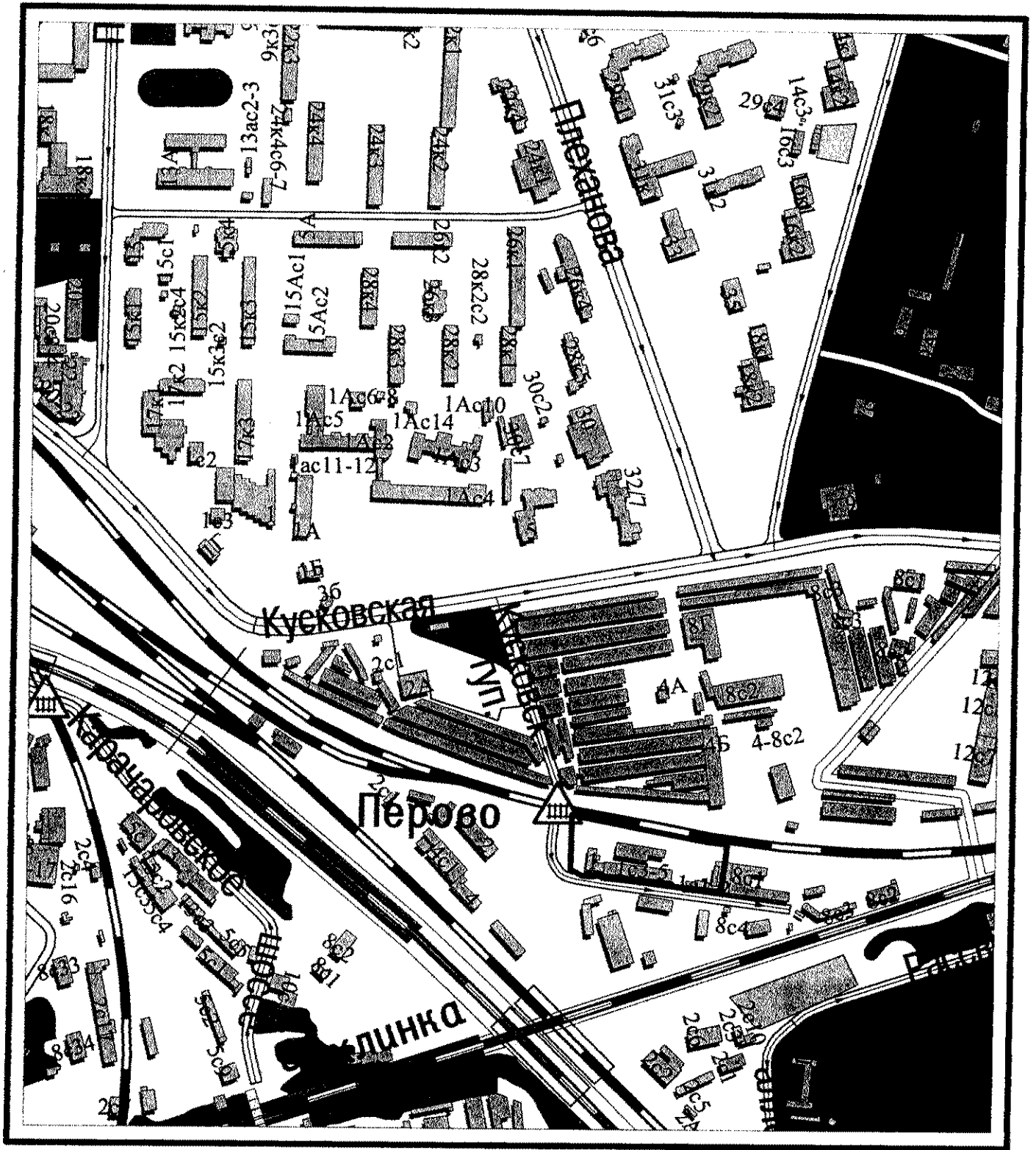
по состоянию на _____ "22" мая 2007 г.

Руководитель

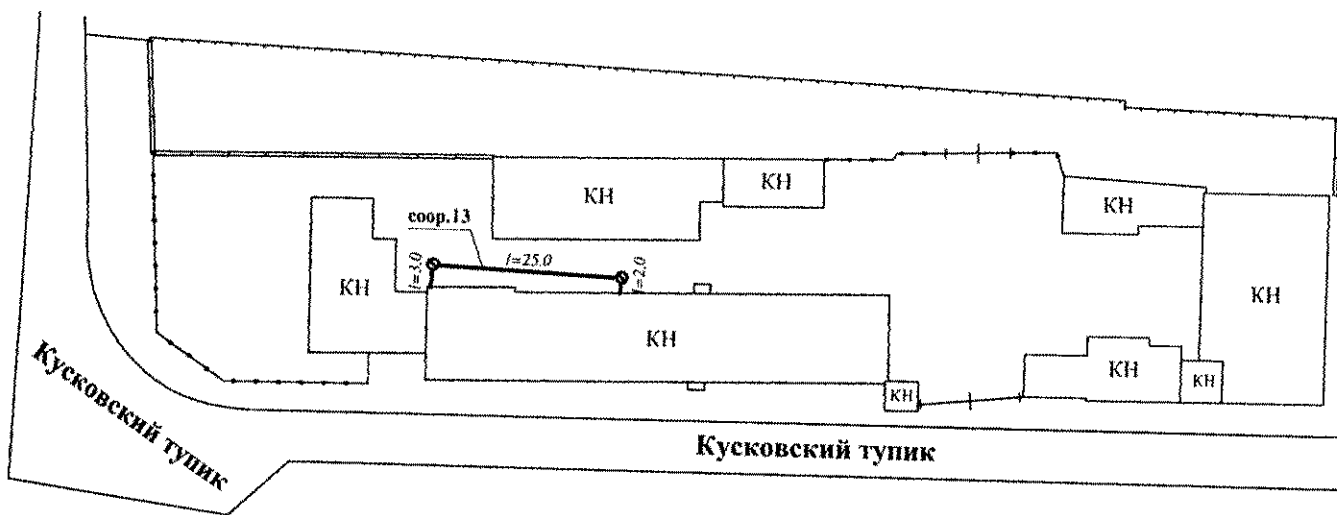


Тимин МВ
(Ф.И.О.)

Ситуационная схема



Земельный участок, расположенный по адресу:
г. Москва, Куковский туп., 1.

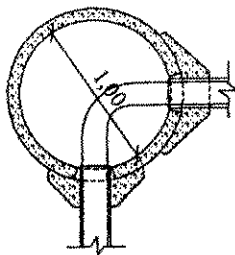


Условные обозначения:

- КН Здания
- Ограждение - металлический забор
- Ограждение - бетонный забор
- ⌋ Сеть канализационная

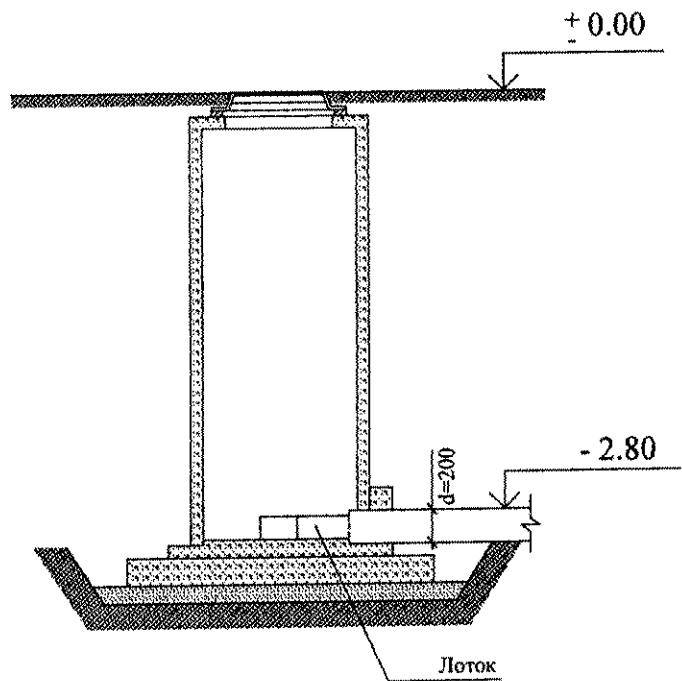
Решительность	ФГУП "Ростехинвентаризация"		РФ
лист 1	План расположения на зем. участке сети канализационной		Масштаб 1:1000
листов 1			
Дата	Исполнитель	Фамилия И.О.	Подпись
22.05.07.	Исполнил	Павлова Л.Д.	
	Проверил	Андреева А.Ю.	

1 ↑



↑ 1

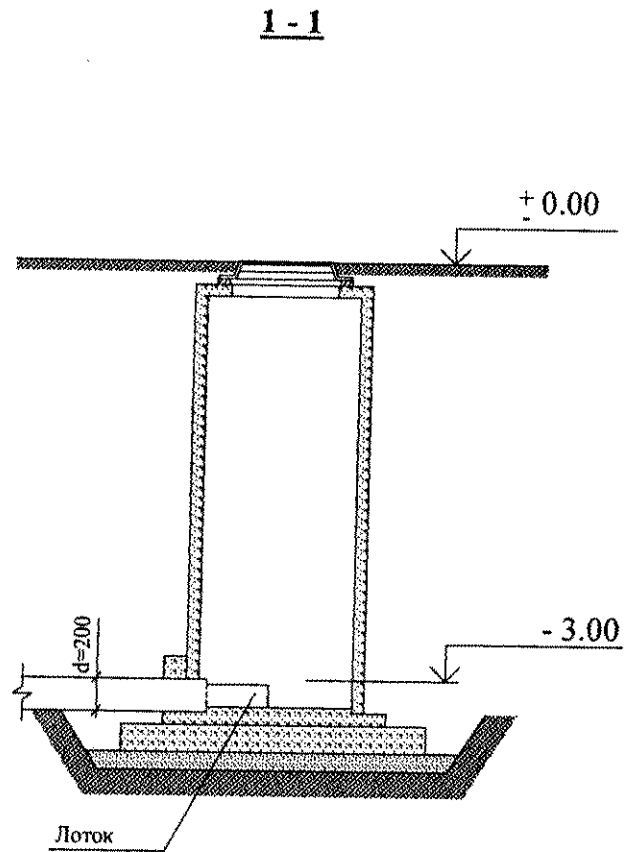
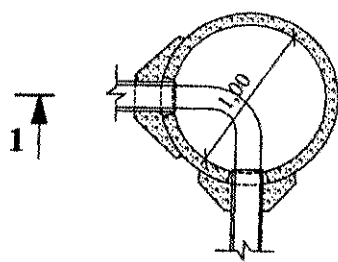
1 - 1



Спецификация

№ колодца	1
Стены колодца	ж/б кольца
Техническое состояние	удовл.
Год постройки	1970

Роснадзорность	ФГУП "Ростехинвентаризация"		РФ
Лист 1	Инвентаризационная карточка на канализационный колодец		Масштаб 1:50
Листов 1	Исполнитель	Фамилия И.О.	Подпись
Дата	Выполнил	Павлова Л.Д.	<i>[Signature]</i>
	Проверил	Андреева А.Ю.	<i>[Signature]</i>



Спецификация

№ колодца	2
Стены колодца	ж/б кольца
Техническое состояние	удовл.
Год постройки	1970

Роснедвижимость	ФГУП "Ростехинвентаризация"		РФ
Лист 1	Инвентаризационная карточка на канализационный колодец		Масштаб 1:50
Листов 1			
Дата	Исполнитель	Фамилия И.О.	Подпись
22.05.07.	Выполнил	Павлова Л.Д.	
	Проверил	Андреева А.Ю.	

Инвентарная карточка на сооружение

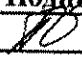
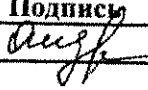
I. Общие сведения.

№№ на плане	Наименование	Год ввода в эксплуатацию	№№ уч.уч.	Материал, диаметр, марка, сечение и т.п.	Напряжение (вольт), давление и т.д.	Протяженность, м.						Опоры, колодцы	
						всего		в том числе				материал	количество, шт.
								воздушных линий		подземных (кабельных) линий			
						L трассы, м	L линии, м	L трассы, м	L трубопровода, м	L трассы, м	L трубопровода, м		
соор.13	Сеть канализационная	1970	-	чугун, d=200	-	30,00	30,00	-	-	30,00	30,00	ж/б	2

II. Определение инвентаризационной стоимости объектов в ценах (1991) года, руб.

№№ на плане	Наименование объекта	№ сборника	№ таблицы	Единица измерения	Количество единиц	Стоимость единицы измерения	Поправки		Стоимость единицы с поправками	Переводной коэффициент в цены 1991 г.	Восстановительная стоимость, руб.	Износ, %	Действительная стоимость, руб.
соор.13	Сеть канализационная	27	446 396	м	30,0	18,8	-	-	18,8	1,84	1038	50	519
	Всего:										1038		519

Отметки об обследованиях

Дата обследования	Выполнил		Проверил	
	Фамилия И.О.	Подпись	Фамилия И.О.	Подпись
22.05.07.	Павлова Л.Д.		Андреева А.Ю.	

1

Пронумеровано, пронумеровано,
скреплено печатью.

« 10 » *сентября* 2007 г. лист (ов) _____
Ис. оригиналь *105* *И. В. Коваленко*

