

РОСТОВСКАЯ ОБЛАСТЬ

Государственное унитарное предприятие технической инвентаризации РО

(наименование организации технической инвентаризации)

ТЕХНИЧЕСКИЙ ПАСПОРТ

Административно-бытовой корпус Лит 1
Адрес (местоположение) объекта:

Ростовская	Субъект РФ (область)
Первомайский	Район в (муниципальном образовании)
г. Ростов-на-Дону	Город (поселение)
ул. 1-й Конной Армии, №9	Улица (площадь, проспект, переулок)

Учетные данные:

Номер	Организация технической инвентаризации (ОТИ)				
	Инвентарный	14003			
	Ресторный ОТИ	60:401:378:000:14003			
	Сводного реестра Ростовской области	08/1			
	Кадстровый земельный участка				
A	B	B	L	D	E

Дата обследования объекта учета «05» «августа» 2008 г.

Особые отметки

Форма технического паспорта утверждена приказом Министерства строительства, архитектуры и жилищно-коммунального хозяйства Ростовской области от «23» июня 2003 г. № 60

Наименование организации технической инвентаризации	ГУИИ РО
Руководитель	ФИО
Подпись	Цыбин Н.Г.



VII. Описание конструктивных элементов здания и определение их износа

Литера: I/I
 Год постройки: 2003
 Число этажей: 2
 Группа капитальности: II
 Вид внутренней отделки: простая

№ п.п.	Наименование конструктивных элементов	Описание конструктивных элементов (материал, конструкция и др.)	Техническое состояние (осадки, трещины, гниль и т.п.)	Удельный вес по таблице	Поправки к удельному весу в процентах	Удельный вес констр. элемент. с поправками	Износ, %	Процент износа к строению (гр. 7хп. 8)/100	элемент к строению	Текущие изменения	износ в %	
												1
1	Фундаменты	Бетонный	Хорошее	5	1,0	5	0	0				
2	а) Стены и их наружная отделка перегород.	кирпич	Хорошее	28	1,0	28	0	0				
3	Перегородки (б) перегородки	кирпич		15	1	15	0	0				
		Деревянные		15	1	15	0	0				
3	Междуэтажное	ж/бетон.										
		Над подвальное										
4	Крыша	Мягкая кровля	Хорошее	4	1,0	4	20	0,8				
5	Полы	Бетон	Хорошее	9	1,0	9	0	0				
6	Промы	Оконные	Мет. пластик	10	1,0	10	0	0				
		Дверные	Простые	Хорошее								
7	Внутренняя отделка	Панели МДФ		5	1	5	0	0				
8	Санитарно- и электротехнические устройства	отопление	А/В									
		водопровод	Гор.									
		канализация	Гор.									
		горячее водоснабжение	А/В									
		ванны	Нет									
		электроснабжение	Скр. проводка	Хорошее								
		радио	Нет									
		телефон	Есть									
		вентиляция	Естественная									
		лифты	Нет									
9	Лестницы и входы	печное отопление										
		тепловидение										
10	Прочие работы	Разные работы	Хорошее	3	1,0	3	0	0				
Итого: 1,0 0 0,8 0 x												

Процент износа, приведенный к 100 по формуле: $\approx 0\%$

XIII. Ограждения и сооружения (замощения) на участке

Литера по плану	Наименование ограждений и сооружений	Материал конструкций	Размер		Длина, м	ширина, м (высота, м)	Площадь, кв.м.	№ сборника	№ таблицы	Измеритель	Стоимость измери- тели по таблице	Поправка на климатический район	Восстановительная стоимость, руб.	Процент износа	Действительная стоимость, руб.
1															
2															
3															
4															
5															
6															
7															
8															
9															
10															
11															
12															

XIV. Общая стоимость (в рублях)

Цена како- го года	Основные строения	Служебные постройки	Сооружения	ВСЕГО
1969	53305	53305	Итого:	53305
				53305
	восстанови- тельная	восстано- вительная	дейст- вительная	восстано- вительная
	действи- тельная	действи- тельная	действ- тельная	действи- тельная

Дата ис- полнения работы	Должность	Исполнители		Проверил	
		фамилия, имя, отчество	подпись	фамилия, имя, отчество	подпись
25.08.2008г.		Тоценый А.В.	<i>[подпись]</i>	Лукашов Д.С.	<i>[подпись]</i>



ЭКСПЛИКАЦИЯ

к поэтажному плану здания (строения) г. Ростов-на-Дону, Первомайский район ул. 1-й Конной Армии, № 9

Дата записи	Литер по плану	Этаж	Номер помещения	Номер комнаты	Назначение помещения	Формула подсчета площади по внутреннему обмеру	Площадь по внутреннему обмеру в кв.м., предназначенная под помещения Административно-Бытовой корпус				Итого	Высота помещения
							Основное	вспомогательное	основное	вспомогательное		
1	2	3	4	5	6	7	8	9	10	11	12	13
25.08.08г	1	1	1	1	Коридор			3,1			3,1	2,90
				2	Коридор			10,8			10,8	
				3	Подсобное			7,9			7,9	
				4	Подсобное			4,5			4,5	
				5	Основное		21,4				21,4	
				6	Основное		22,3				22,3	
				7	Коридор			5,7			5,7	
				8	Подсобное			3,9			3,9	
				9	Основное		34,6				34,6	
				10	Основное		44,1				44,1	
				11	Подсобное			4,5			4,5	
				12	Подсобное			5,2			5,2	
				13	Кабинет		27,0				27,0	
				14	Подсобное			2,3			2,3	
				15	Подсобное			4,1			4,1	
				16	Подсобное			1,2			1,2	
				17	Кабинет		17,2				17,2	

к поэтажному плану здания (строения)

ЭКСПЛИКАЦИЯ

г. Ростов-на-Дону, Первомайский район ул. 1-й Конной Армии, № 9

Дата записи	Литер по плану	Этаж	Номер помещения	Номер комнаты	Назначение помещения	Формула подсчета площади по внутреннему обмеру	Площадь по внутреннему обмеру в кв. м., предназначенная под помещения Административно-бытовой корпус				ИТОГО	Высота помещения
							Основное	вспомогательное	основное	вспомогательное		
1	2	3	4	5	6	7	8	9	10	11	12	13
25.08.08г	1	1	1	17а	Котельная		9,2				9,2	2,90
				18	Коридор			14,9			14,9	
				19	Подсобное			4,8			4,8	
				20	Подсобное			3,8			3,8	
				21	Пестничная клетка			14,9			14,9	
	1/1	1	1	22	Кабинет		10,8				10,8	2,90
				23	Кабинет		10,8				10,8	
				24	Основное		24,8				24,8	
				25	Кабинет		6,6				6,6	
				26	Коридор			4,1			4,1	
				27	Кабинет		3,4				3,4	
					Итого по 1 этаж.		232,2	95,7			327,9	
	1	2	1	1	Кабинет		18,3				18,3	2,80
				2	Кабинет		25,1				25,1	
				3	Кабинет		13,4				13,4	
				4	Кабинет		15,6				15,6	
				5	Кабинет		22,2				22,2	
				6	Кабинет		28,3				28,3	
				7	Кабинет		10,1				10,1	

к поэтажному плану здания (строения)

ЭКСПЛИКАЦИЯ

г. Ростов-на-Дону, Первомайский район ул. 1-й Конной Армии, № 9

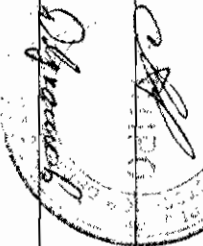
Дата записи	Литер по плану	Этаж	Номер помещения	Номер комнаты	Назначение помещения	Формула подсчета площади по внутреннему обмеру	Площадь по внутреннему обмеру в кв. м., предназначенная под помещения Административно-Бытовой корпус				ИТОГО	Высота помещения
							Основное	вспомогательное	основное	вспомогательное		
1	2	3	4	5	6	7	8	9	10	11	12	13
25.08.08г	1	2	1	8	Кабинет		11,1				11,1	2,80
				9	Кабинет		16,4				16,4	
				10	Кабинет		11,0				11,0	
				11	Кабинет		16,9				16,9	
				12	Подсобное			6,9			6,9	
				13	Кабинет		27,6				27,6	
				14	Подсобное			3,0			3,0	
				15	Коридор			35,7			35,7	
				16	Лестничная клетка			14,9			14,9	
	1/1	2	1	17	Кабинет		23,5				23,5	2,80
				18	Кабинет		19,3				19,3	
				19	Коридор			11,5			11,5	
				20	Кабинет		6,2				6,2	
				21	Подсобное			31,7			31,7	
				22	Лестница			7,3			7,3	
					Итого по 2-этаж:		265,0	111,0			376,0	
					Итого по лит. 1		497,2	206,7			703,9	

Исполнитель:

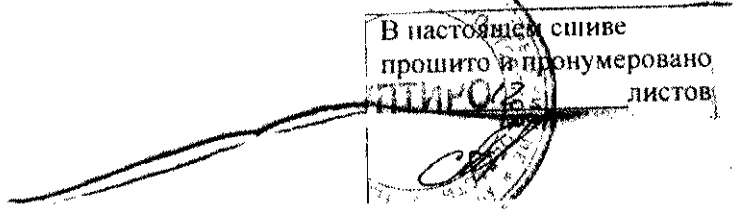
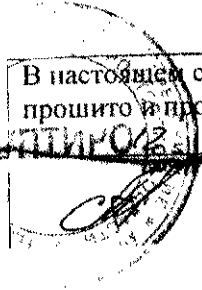
Точеный А.В.

Проверил:

Лукашов Д.С.



В настоящей книге
прошито и пронумеровано
12 листов



РОСТОВСКАЯ ОБЛАСТЬ

Государственное унитарное предприятие технической инвентаризации РО

(наименование организации технической инвентаризации)

ТЕХНИЧЕСКИЙ ПАСПОРТ

Гаражи на 4 машины
Лит 2
Адрес (местоположение) объекта:

Ростовская	Субъект РФ (область)
Первомайский	Район (муниципальном образовании)
г. Ростов-на-Дону	Город (поселение)
ул. 1-й Конной Армии, №9	Улица (площадь, проспект, переулок)

Учетные данные:

Организация технической инвентаризации(ОТИ)	Инвентарный	Инвентарный ОТИ	Сводного реестра Ростовской области	Кадастровый земельный участка	Номер
	14003	60:401:378:000:14003	08/2		
					А
					Б
					В
					Г
					Д
					Е

Дата обследования объекта учета «05» «августа» 2008 г.

Особые отметки

Форма технического паспорта утверждена приказом Министерства строительства, архитектуры и жилищно-коммунального хозяйства Ростовской области от «23» июня 2003 г. № 60

Наименование организации технической инвентаризации	ИТИ РО
Руководитель	Подпись
Инициалы	Инициалы

В. Описание конструктивных элементов здания и определение их износа

Литера: 2

Год постройки: 1999

Число этажей: 1

Группа капитальности: II Вид внутренней отделки: простая

№ п.п.	Наименование конструктивных элементов	Описание конструктивных элементов (материал, конструкция и др.)	Техническое состояние (осадки, трещины, гниль и т.п.)	Удельный вес по таблице	Поправки к удельному весу в процентах	Удельный вес констр. элемент. с поправками	Износ, %	Процент износа к строению (гр. 7хр.8/100)	элемент	к строе-нию	Текущие изменения				
											износ в %	изменения			
1	Фундаменты	Бетонный	Хорошее	13	1,0	13	0	0	9	10	11				
2	а) Стены и их наружная отделка перегород.	Кирпич	Хорошее	28	1,0	28	0	0							
	б) перегородки	Кирпич	Хорошее	10	1,0	10	0	0							
3	Пере- междэтажное над подвальное	Ж/бетонные	Хорошее	10	1,0	10	0	0							
		чёрдачное	Хорошее	10	1,0	10	0	0							
4	Крыша	Совмешанная	Хорошее	7	1,0	7	0	0							
5	Полы	Бетон	Хорошее	8	1,0	8	0	0							
6	Проемы	Оконные	1-е глухие	9	1,0	9	0	0							
		Дверные	Метал	Хорошее											
7	Внутренняя отделка	Оштукатурено		5	1	5	0	0							
8	Санитарно- и электротехнические устройства	отопление													
		волопровод													
		канализация													
		горячее водоснаб- жение													
		ванны													
		электроосвещение	Скр.провода												
		радио													
		телефон													
		вентиляция	Естественная												
		лифты													
9	Лестницы и входы	печное отопление													
		телевидение													
10	Прочие работы	Разные работы	Хорошее	4	1,0	4	0	0							
Итого: 0,87												0	0	0	x

Процент износа, приведенный к 100 по формуле: $\frac{x}{0,87} \times 100$

XIII. Ограждение и сооружения (замощения) на участке

Литера по плану	Наименование ограждений и сооружений	Материал конструкций	Размер		Площадь, кв. м.	№ сборника	№ таблицы	Измеритель	Стоимость измерения по таблице	Поправка на климатический район	Восстановительная стоимость, руб.	Процент износа	Действительная стоимость, руб.
			длина, м	ширина, м (высота, м)									
1													
2													
3													
4													
5													
6													
7													
8													
9													
10													
11													
12													

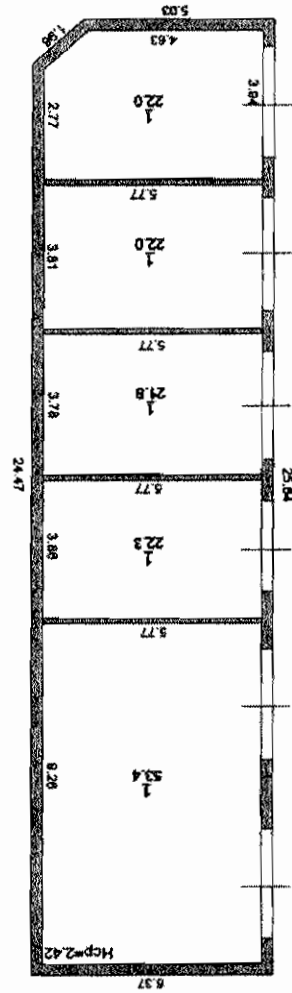
XIV. Общая стоимость (в рублях)

В ценах како-	Основные строения	Служебные постройки	Сооружения	ВСЕГО
го года	востанови- тельная	действи- тельная	востано- вительная	действ- тельная
1969	7314	7314	Итого:	7314
				7314

Дата ис- полнения работ	Должность	Фамилия, имя, отчество	Подпись	Проверил	Фамилия, имя, отчество	Подпись
25.08.2008г		Точный А. В.		Проверил	Лукашов Д.С.	



№ 14003	Государственное унитарное предприятие технической инженеризации Ростовской области		
ПОСТАЖНЫЙ ЛИСТ	г. Ростов-на-Дону, Первомайский район Ул. 1-й Конной Армии, № 9		
Дата	25.08.08	Выполнил	Точный А.В.
		Проверил	Лыкашов Д.С.



ЛИСТ
1 ЭТАЖ



В настоящем сшиве
прочито и пронумеровано _____
листов

РОСТОВСКАЯ ОБЛАСТЬ

Государственное унитарное предприятие технической инвентаризации РО

(наименование организации технической инвентаризации)

ТЕХНИЧЕСКИЙ ПАСПОРТ

Гаражи на 5 машин
Лит 3
Адрес (местоположение) объекта:

Ростовская	Субъект РФ (область)
Первомайский	Район в(муниципальном образовании)
г.Ростов-на-Дону	Город (поселение)
ул. 1-й Конной Армии, №9	Улица (площадь, проспект, переулок)

Учетные данные:

Организация технической инвентаризации(ОТИ)	Инвентарный	14003
	Ресторный ОТИ	60:401:378:000:14003
	Сводного реестра Ростовской области	08/3
	Кадастровый земельный участка	
	Номер	

Дата обследования объекта учета «05» «августа» 2008 г.

Особые отметки

Форма технического паспорта утверждена приказом Министрства строительства, архитектуры и жилищно-коммунального хозяйства Ростовской области от «23» июня 2003 г. № 60

Наименование организации технической инвентаризации	ИУИТИ РО
Руководитель	Подпись
ФИО	Цыбин Н.И.



XIII. Отражения и сооружения (замощения) на участке

Длина, м	Ширина, м (высота, м)	Площадь, кв. м.	№ сборника	№ таблицы	Измеритель	Стоимость измерений по таблице	Поправка на климатический район	Восстановительная стоимость, руб.	Процент износа	Действительная стоимость, руб.	Датум по плану
											1
											2
											3
											4
											5
											6
											7
											8
											9
											10
											11
											12

XIV. Общая стоимость (в рублях)

В ценах какого года	Основные строения		Служебные постройки		Сооружения		ВСЕГО
	восстановительная	действительная	восстановительная	действительная	восстановительная	действительная	
1969	20439	15329					
Итого:	20439	15329					

Дата исполнения работ	Должность	Исполнитель	Подпись	Фамилия, имя, отчество	Проверил	Фамилия, имя, отчество	Подпись	Дата



В настоящем шиве
прошито и пронумеровано
..... листов

ТИР ~~.....~~

РОСТОВСКАЯ ОБЛАСТЬ

Государственное унитарное предприятие технической инвентаризации РО

(наименование организации технической инвентаризации)

ТЕХНИЧЕСКИЙ ПАСПОРТ

Сторожка Лит 4

Адрес (местоположение) объекта:

Субъект РФ (область)

Ростовская

Район в (муниципальном образовании)

Привольский

Город (поселение)

г. Ростов-на-Дону

Улица (площадь, проспект, переулок)

ул. 1-й Конной Армии, №9

Учетные данные:

Номер	Организация технической инвентаризации (ОТИ)					
	Инвентарный	19003				
	Реестровый ОТИ	60:401:378:000:19003				
	Сводного реестра Ростовской области	08/4				
	Кадастровый земельный участка					
	A	B	B	L	D	E

Дата обследования объекта учета «05» «августа» 2008 г.

Особые отметки

Форма технического паспорта утверждена приказом Министрства строительства, архитектуры и жилищно-коммунального хозяйства Ростовской области от «23» июня 2003 г. № 60

Наименование организации технической инвентаризации	ИТИ РО
Руководитель	Подпись
ФИО	Цыбин Н.Г.

ВII. Описание конструктивных элементов здания и определение их износа

Литера: 4

Год постройки: 1999

Число этажей: 1

Группа капитальности: II Вид внутренней отделки: простая

№ п.п.	Наименование конструктивных элементов	Описание (материал, конструктивные элементы и др.)	Техническое состояние (осадки, трещины, гниль и т.п.)	Удельный вес по таблице	Поправки к удельному весу в процентах	Удельный вес констр. элемент. с поправками	Износ, %	Процент износа к строению (стр. 7 и стр. 8)/100	элемент	к строению	Текущие изменения	
											износ в %	изменения
1	Фундаменты	Бетонный	Хорошее	9	1,0	9	0	0	9	10	11	
2	а) Стены и их наружная отделка перегород.	кирпич	Хорошее	17	1,0	17	0	0				
	б) перегородки											
3	Пере- чердачное междуэтажное над подвальное	Деревянные	Хорошее	12	0	12	0	0				
4		Крыша	Шифер	Хорошее	8	1,0	8	0	0			
5	Полы	Деревянные	Хорошее	6	1,0	6	0	0				
6	Проемы Оконные	1-е глухие	Хорошее	27	1,0	27	0	0				
7		Внутренняя отделка	Оштукатурено	Хорошее	2	1	2	0	0			
8	Санитарно- и электротехнические устройства	отопление	Хорошее	11	0,18	1,98	0	0				
		ванны										
		электроснабжение										
		Ср. проводка										
		радио										
		телефон										
		вентиляция										
		Естественная										
		лифты										
		печное отопление										
		тепловыделение										
9	Лестницы и входы											
10	Прочие работы	Разные работы	Хорошее	8	1,0	8	0	0				
Итого: 0,91 0 0 0 0 x x												

Процент износа, приведенный к 100 по формуле: $\approx 0\%$

VIII. Описание конструктивных элементов здания и определение их износа

Литера: _____

Год постройки: _____

Число этажей: 1

Группа капитальности: II

Вид внутренней отделки: простая

№ п.п.	Описание конструктивных элементов (материал, конструкция и др.)	Техническое состояние (осадки, трещины, гниль и т.п.)											Удельный вес по таблице	Поправки к удельному весу в процентах	Удельный вес констр. элемент. с поправками	Износ, %	Процент износа к строению (пр. 7х10, 8х100)	элемент	износ в %	к строению			
		1	2	3	4	5	6	7	8	9	10	11											
1	Фундаменты																						
2	а) Стены и их наружная отделка перегород.																						
	б) перегородки																						
3	Пере- междуэтажное чердачное																						
		Над подвальное																					
		междуэтажное																					
4	Крыша																						
5	Полы																						
6	Проемы	Оконные																					
		Дверные																					
7	Внутренняя отделка																						
8	Санитарно- и электротехнические устройства	отопление																					
		волопровод																					
		канализация																					
		горячее водоснаб- жение																					
		ванны																					
		электрососещение																					
		радио																					
		телефон																					
		вентиляция																					
		лифты																					
	печное отопление																						
	тепловение																						
9	Лестницы и входы																						
10	Прочие работы																						

Итого: 0

x x

Процент износа, приведенный к 100 по формуле: \approx %

