

Министерство жилищно-коммунального хозяйства РСФСР

ВРУТС и О

бюро технической инвентаризации

Технический паспорт

на здание Производственный корпус
назначение нежилого строения
(дизельэлектростанция)

Район Впоборский

Город (поселок) Бараново, шлюз Грешинский

Улица (переулок) _____ № _____

Составлен по состоянию на «08» августа 2003 г.

Квартал № _____

Инвентарный № 14618

Форма технического
паспорта утверждена
приказом по МКХ РСФСР
от 29 декабря 1971 г. № 576

План земельного участка *сел. Шир., "А"
кв. 4.*

V. Описание конструктивных элементов строения и определение износа

Литера Б Год постройки 1944г. Число этажей 1
 Группа капитальности _____ Вид внутренней отделки простая

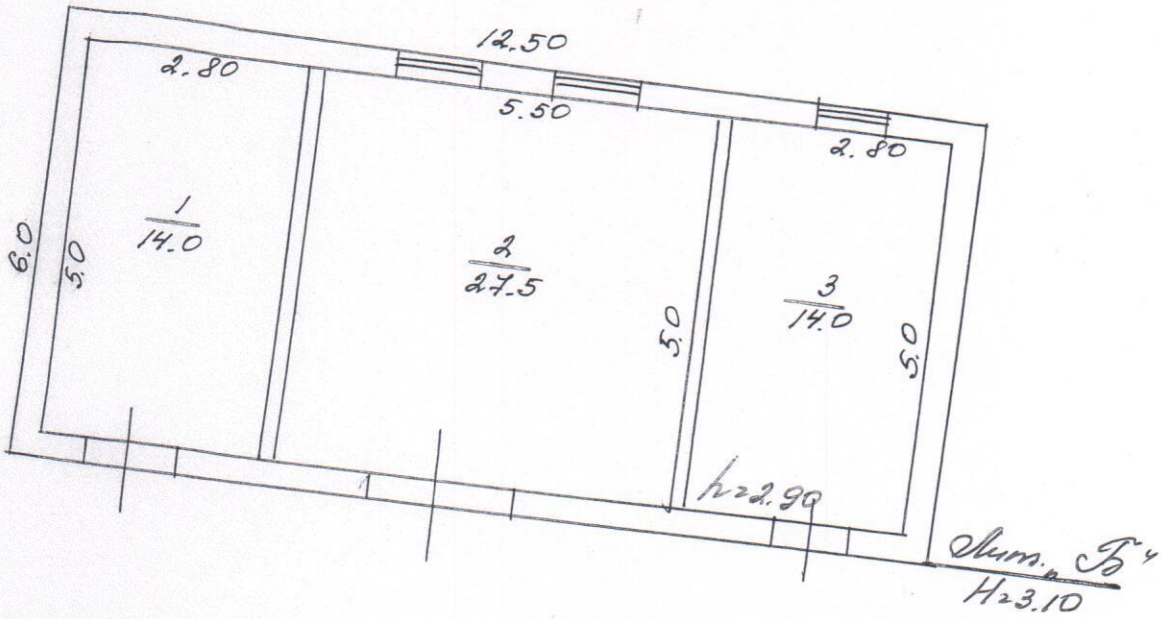
№ п/п	Наименование конструктивных элементов	Описание конструктивных элементов (материал, конструкция, отделка и прочее)	Техническое состояние (осадки, трещины, гнили и т.п.)	Удельный вес по таблице	Поправки к удельному весу в %	Удельный вес конструк. элем. с поправками	Износ в %	% износа к строению гр. 7 x гр. 8	Текущие изменения	
									износ в %	
									эле-мента	к строе-нию
1	2	3	4	5	6	7	8	9	10	11
1	Фундаменты	<i>бетонный</i>	<i>осадка</i>	<i>14</i>	<i>1</i>	<i>14</i>	<i>30</i>	<i>5,1</i>		
2	а) Наружные и внутренние капитальные стены	<i>кирпичные</i>	<i>трещины</i>	<i>37</i>	<i>1</i>	<i>37</i>	<i>30</i>	<i>11,1</i>		
	б) Перегородки	<i>кирпичные</i>								
3	Перекрытия	чердачное	<i>бетонное</i>	<i>трещины</i>	<i>8</i>	<i>1</i>	<i>8</i>	<i>30</i>	<i>2,40</i>	
		междуэтажное								
		надподвальное								
4	Крыша	<i>полы</i>	<i>трещины</i>	<i>7</i>	<i>1</i>	<i>7</i>	<i>30</i>	<i>2,1</i>		
5	Полы	<i>бетонные</i>	<i>цели</i>	<i>4</i>	<i>1</i>	<i>4</i>	<i>30</i>	<i>1,2</i>		
6	Проемы	<i>деревянные</i>		<i>9</i>	<i>1</i>	<i>9</i>	<i>30</i>	<i>2,7</i>		
		<i>дверные</i>	<i>трещины</i>							
7	Отделка	наружная	<i>штукатурка</i>	<i>цели</i>	<i>4</i>	<i>1</i>	<i>4</i>	<i>30</i>	<i>2,1</i>	
		внутренняя	<i>штукатурка</i>	<i>цели</i>						
8	Санитарные и электротехнические устройства	отопление								
		водопровод								
		канализация								
		электроосвещ.			<i>4</i>	<i>1</i>	<i>4</i>	<i>30</i>	<i>1,2</i>	
		радио								
		телефон								
		ванны								
		вентиляция								
		горячее водосн.								
		лифты								
9	Прочие работы	<i>деревянные</i>	<i>трещины</i>	<i>7</i>	<i>1</i>	<i>7</i>	<i>30</i>	<i>2,1</i>		

Итого 100 x 100 x 30 x

% износа, приведенный к 100, по формуле: $\frac{\text{процент износа (гр. 9)} \times 100}{\text{удельный вес (гр. 7)}} = \frac{30 \times 100}{100} = 30\%$

224
 шне
 ения
 в %
 к
 строе-
 нию
 11

4



	Выборгский районный технический отдел	Выборгское районное управление
Лист №	108	108
Дата	Исполнитель	10.08.08
	Проверил	
	Руководитель	
15.08.08	В. Кошкин	

VI. Описание конструктивных элементов основных пристроек и определение их износа

Год постройки _____ Число этажей _____ Литера _____
 Группа капитальности _____ Вид внутренней отделки _____

№ п/п	Наименование конструктивных элементов	Описание конструктивных элементов (материал, конструкция, отделка и прочее)	Техническое состояние (осадки, трещины, гнили и т.п.)	Удельный вес по таблице	Поправки к удельному весу в %	Удельный вес констр. элем. с поправками	Износ в %	% износа к строению гр. 7 х гр. 8	Текущие изменения	
									износ в %	
									эле-мента	к строению
1	2	3	4	5	6	7	8	9	10	11
1	Фундаменты									
2	а) Наружные и внутренние капитальные стены									
2	б) Перегородки									
3	Перекрытия	чердачное								
		междуэтажное								
		надподвальное								
4	Крыша									
5	Полы									
6	Просмы	оконные								
		дверные								
7	Отделка	наружная								
		внутренняя								
8	Санитарные и электротехнические	отопление								
		водопровод								
		канализация								
		электроосвещ.								
		радио								
		телефон								
		ванны								
		вентиляция								
		горячее водосн.								
		лифты								
9	Прочие работы									

Итого 100 х х х

% износа, приведенный к 100, по формуле: $\frac{\text{процент износа (гр. 9)} \times 100}{\text{удельный вес (гр. 7)}}$

VII. Описание конструктивных элементов пристроек и определение их износа

Год постройки _____ Число этажей _____ Литера _____
 Группа капитальности _____ Вид внутренней отделки _____

№ п/п	Наименование конструктивных элементов	Описание конструктивных элементов (материал, конструкция, отделка и прочее)	Техническое состояние (осадки, трещины, гнили и т.п.)	Удельный вес по таблице	Поправки к удельному весу в %	Удельный вес констр. элем. с поправками	Износ в %	% износа к строению гр. 7 x гр. 8	Текущие изменения		
									износ в %		
									эле-мента	к строению	
1	2	3	4	5	6	7	8	9	10	11	
1	Фундаменты										
2	а) Наружные и внутренние капитальные стены										
	б) Перегородки										
3	Перекрытия	чердачное									
		междуэтажное									
		надподвальное									
4	Крыша										
5	Полы										
6	Просмы	оконные									
		дверные									
7	Отделка	наружная									
		внутренняя									
8	Санитарные и электротехнические устройства	отопление									
		водопровод									
		канализация									
		электроосвещ.									
		радио									
		телефон									
		ванны									
		вентиляция									
		горячее водосн.									
		лифты									
9	Прочие работы										

Итого 100 x x x

% износа, приведенный к 100, по формуле: $\frac{\text{процент износа (гр. 9)} \times 100}{\text{удельный вес (гр. 7)}}$

XI. Ограждения и сооружения на участке

Литера	Наименование ограждений и сооружений	Материал, конструкция	Размеры			Площадь (м ²)	№ сборки	№ таблицы	Стоимость по таблице	Поправка на климатический район	Восстановительная стоимость	% износа	Действительная стоимость (руб.)
			длина (м)	ширина, высота (м)	высота (м)								

XII. Общая стоимость (в руб.)

В ценах какого года	Основные строения		Служебные постройки		Сооружения		Всего <i>Гамановские</i> <i>стоимость</i>	
	восстановительная	действительная	восстановительная	действительная	восстановительная	действительная	восстановительная	действительная
								33 521,60

Копир. Михонко,
 «15» августа 2003 г.
 «15» августа 2003 г.
 «15» августа 2003 г.

Исполнил
 Проверил
 Начальник



Гондарева,
Калинина,
Муса Т. А.

Работа выполнена	«___» _____ 200__ г.	«___» _____ 200__ г.	
Исполнил			
Проверил			
Начальник бюро			



81 болше 10
платно

Средств не хватает
пропущено
пропущено