



Акционерное общество

Российский государственный центр инвентаризации и учета объектов недвижимости -
Федеральное БТИ

(полное наименование ОТИ - организации технического учета и технической инвентаризации объектов капитального строительства)

Средне-Волжский филиал АО "Ростехинвентаризация - Федеральное БТИ"

(наименование обособленного подразделения ОТИ)

Саратовский городской производственный участок

ТЕХНИЧЕСКИЙ ПАСПОРТ

на

помещение

(вид объекта учета)

Нежилое помещение

(наименование объекта учета)

Адрес (местоположение) объекта учета:

Субъект Российской Федерации	Саратовская область	
Район	НОВОУЗЕНСКИЙ	
Муниципальное образование	тип	
	наименование	
Населенный пункт	тип	г
	наименование	НОВОУЗЕНСК
Улица (проспект, переулок и т.д.)	тип	ул
	наименование	МОСКОВСКАЯ
Номер дома	22/1	
Номер корпуса		
Номер строения		
Литера	А	
Пом. №	1	
Иное описание местоположения		

Сведения о ранее произведенной постановке на технический учет в ОТИ

Инвентарный номер	63:230:002:000024910:А:20001
Кадастровый номер	

Штамп органа государственного технического учета о внесении сведений
в Единый государственный реестр объектов капитального строительства (ЕГРОКС)

Наименование учетного органа	
Инвентарный номер	
Кадастровый номер	
Дата внесения сведений в ЕГРОКС	

Паспорт составлен по состоянию на "11" января 2019 года

Руководитель (уполномоченное лицо) ОТИ

М.П.

(подпись)

Басюк АА.
(Фамилия И.О.)



I. Сведения о принадлежности объекта

Форма собственности	Субъект права	Доля	Правоустанавливающий документ	Свидетельства о государственной регистрации права
Частная собственность юридических лиц	АО "Российский государственный центр инвентаризации и учета объектов недвижимости-Федеральное бюро технической инвентаризации"	1/1	Передаточный акт подлежащего приватизации имущественного комплекса федерального унитарного предприятия, утвержденный Территориальным управлением Федерального агентства по управлению государственным имуществом в г. Москве от 05.10.2016	Выписка из единого государственного реестра прав на недвижимое имущество и сделок с ним №64:22:140515:165-64-013/2017-3 от 03.04.2017

II. Общие сведения

Литера	Наименование объекта	Тип объекта (части объекта)	Год постройки	Год посл. капремонта	Этажность	Подзем. этаж-ть	Этаж(и), на котором(ых) расположено(ы) помещение(ия)	Число помещений (шт.)	Общая площадь	Основная площадь	Вспомогательная площадь
A	Нежилое помещение	Жилой дом	1998	-	2		02	1	16	16	0

III. Подсчет строительного объема помещения(ий)

Литера	№ помещения(ий) на плане	Этаж	Формула подсчета площади помещения(ий) с учетом перегородок	Площадь помещения(ий) с учетом перегородок, кв.м	Высота помещения(ий) с учетом перекрытий, м	Объем помещения(ий), м
A	1	2		20,8	3,3	69

IV. Опре

Литера	Сб
A	2
Итого по об	

V. Баланс

Литера

VI. Благ

Литера	Во
A	1

IV. Определение стоимости объекта и его элементов

Литера	Сбор-ник	Таб-лица	Раз-дел	Ед. изме-рения	Кол-во единиц	Стоимость единицы	Кэфф. на гр. кап-ти	Попр. на отл-ие от аналога	Прочие кэфф.	Стоимость ед. с попр. кэфф.	Восст. стоимость (цены 69г)	Инфляц. кэфф-фициент	Восст. стоим. в ценах т.г.	% износа	Действи-тельная стоимость
A	28	12	a	куб.м	69	21,60	1	1	1	21,60	1490	44,3729	66116	10	59504
Итого по объекту											1490		66116		59504

V. Балансовая стоимость объекта и его элементов

Литера	Наименование	Первоначальная балансовая стоимость	Амортизация	Остаточная балансовая стоимость

VI. Благоустройства, кв.м

Лит-ера	Водо-провод	Кана-лизация	Электро-снабжение	Горячее водо-снабжение	Газоснаб-жение	Тип отопления	Отапли-ваемая площадь	Лифт пасс. (шт.)	Лифт груз. (шт.)	Мусороп ровод
A	16	16	16	-	16	индивидуальные котлы АГВ	16	-	-	-

VII. Описание конструктивных элементов основного строения

Литера Назначение Группа капитальности

Название		нежилые помещения						
Сборник	28	Таблица	12	Раздел	а			
№	Наименование конструктивных элементов	Описание конструктивных элементов	% износа элемента	Техническое состояние конструктивных элементов	Удельный вес по таблице	Поправки к удельным весам	Удельные веса после поправок	Средневзвешенный % износа
1	Фундамент	бетонный ленточный	10	хорошее	4	1,00	4,00	0,40
2	Стены и перегородки	кирпич	10	хорошее	31	1,00	31,00	3,10
3	Перекрытия	железобетонные	10	хорошее	12	1,00	12,00	1,20
4	Крыша	шиферная	10	хорошее	4	1,00	4,00	0,40
5	Полы	бетонные покрытые линолеумом	10	хорошее	6	1,00	6,00	0,60
6	Проемы	простые в шпунт	10	хорошее	13	1,00	13,00	1,30
7	Отделочные работы	обычная	10	хорошее	10	1,00	10,00	1,00
8	Внутреннее санитарно-техническое и электрическое устройство	соответствуют выбранному образцу	10	хорошее	13	1,00	13,00	1,30
9	Прочие работы и печное отопление	соответствуют выбранному образцу	10	хорошее	7	1,00	7,00	0,70
Итого							100	10

VIII. Эк

Литера

А

Итого по

Итого по


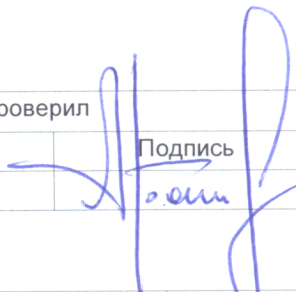
Итого

VIII. Экспликация к поэтажному плану помещения

Литера	Этаж	Тип этажа	№ на плане	Наименование помещения	Формула подсчёта площади помещения по внутреннему обмеру	Площадь				Внутр. высота помещения, м
						основная	вспомогательная	общая	иная	
A	2		1	кабинет		16,0		16		3
Итого по этажу 2						16,0	0,0	16,0	0,0	
Итого по литере "А"						16,0	0,0	16,0	0,0	
Итого						16,0	0,0	16,0	0,0	

редневы
шенный
износа
0,40
3,10
1,20
0,40
0,60
1,30
1,00
1,30
0,70
10

IX. Сведения об обследованиях объекта.

Дата обследования	Выполнил		Проверил	
	ФИО	Подпись	ФИО	Подпись
09.01.2019	Дубровская А.Ю.		Басюк А.А.	

X. Перечень прилагаемых документов.

№ п/п	Наименование	Количество листов
1	Позтажный план	1

Начал

11.01.20

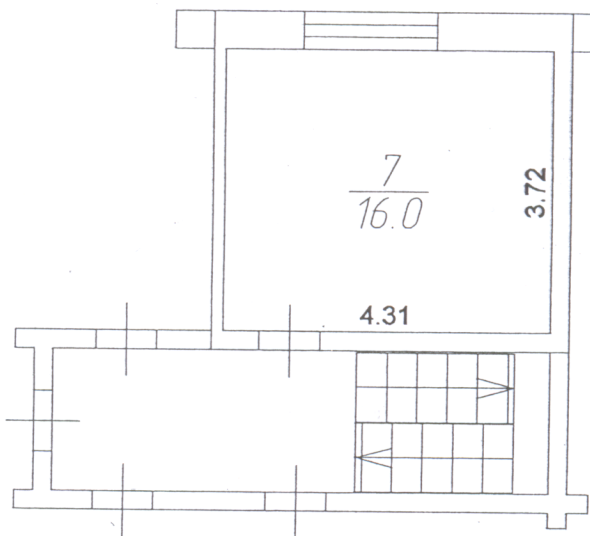
Прове

11.01.20

Техни

11.01.20

АКТОВО
ТОВ



Средне-Волжский филиал АО "Ростехинвентаризация-Федеральное БТИ"
Саратовский городской производственный участок

Начальник 11.01.2019	Басюк А.А.		Позэтажный план Лит.А - II этаж
Проверил 11.01.2019	Басюк А.А.		
Техник 11.01.2019	Дубровская А.Ю.		
Саратовская область, Новоузенский район, г. Новоузенск, ул. Московская, д.22/1			Лист - 1 Листов - 1 Масштаб 1: 100

Прошнуровано
Кол-во 4 листов
Дата 11.01.2019

