

№

Акционерное общество

Российский государственный центр инвентаризации и учета объектов недвижимости -

Федеральное БТИ

(полное наименование ОТИ - организации технического учета и технической инвентаризации объектов капитального строительства)

Средне-Волжский филиал АО "Ростехинвентаризация - Федеральное БТИ"

(наименование обособленного подразделения ОТИ)

Саратовский городской производственный участок

ТЕХНИЧЕСКИЙ ПАСПОРТ

на

помещение

(вид объекта учета)

Нежилое помещение

(наименование объекта учета)

Адрес (местоположение) объекта учета:

Субъект Российской Федерации	Саратовская область	
Район	НОВОУЗЕНСКИЙ	
Муниципальное образование	тип	
	наименование	
Населенный пункт	тип	г
	наименование	НОВОУЗЕНСК
Улица (проспект, переулок и т.д.)	тип	ул
	наименование	МОСКОВСКАЯ
Номер дома	22/1	
Номер корпуса		
Номер строения		
Литера	А	
Пом. №	2	
Иное описание местоположения		

Сведения о ранее произведенной постановке на технический учет в ОТИ

Инвентарный номер	63:230:002:000024910:AA1:20002
Кадастровый номер	

Штамп органа государственного технического учета о внесении сведений в Единый государственный реестр объектов капитального строительства (ЕГРОКС)

Наименование учетного органа	
Инвентарный номер	
Кадастровый номер	
Дата внесения сведений в ЕГРОКС	

Паспорт составлен по состоянию на "11" января 2019 года

Руководитель (уполномоченное лицо) ОТИ

М.П.

января

2019 года

(подпись)

Басюк АА.

(Фамилия И.О.)

I. Сведения о принадлежности объекта

Форма собственности	Субъект права	Доля	Правоустанавливающий документ	Свидетельства о государственной регистрации права
Частная собственность юридических лиц	АО "Российский государственный центр инвентаризации и учета объектов недвижимости-Федеральное бюро технической инвентаризации"	1/1	Передаточный акт подлежащего приватизации имущественного комплекса федерального унитарного предприятия, утвержденный Территориальным управлением Федерального агентства по управлению государственным имуществом в г. Москве от 23.03.2005	Выписка из единого государственного реестра прав на недвижимое имущество и сделок с ним №64:22:140515:166-64/013/2017-03 от 03.04.2017

II. Общие сведения

Литера	Наименование объекта	Тип объекта (части объекта)	Год постройки	Год посл. капремонта	Этажность	Подзем. этаж-ть	Этаж(и), на котором(ых) расп-жено(ы) помещение(ия)	Число помещений (шт.)	Общая площадь	Основная площадь	Вспомогательная площадь
	Нежилое помещение								61,5	26,3	35,2
A		Жилой дом	1998	-	2		01	3	43	26,3	16,7
A1		Отапливаемая пристройка	1998	-	1		01	3	18,5	0	18,5

III. Подсчет строительного объема помещения(ий)

Литера	№ помещения(ий) на плане	Этаж	Формула подсчета площади помещения(ий) с учетом перегородок	Площадь помещения(ий) с учетом перегородок, кв.м	Высота помещения(ий) с учетом перекрытий, м	Объем помещения(ий), м
A	1-3	1		55,9	3,3	184
A1	4-6	1		24,1	2,9	70

IV. Определение стоимости объекта и его элементов

Литера	Сборник	Таблица	Раздел	Ед. измерения	Кол-во единиц	Стоимость единицы	Кэфф. на гр. кап-ти	Попр. на отл-ие от аналога	Прочие коэфф.	Стоимость ед. с попр. коэфф.	Восст. стоимость (цены 69г)	Инфляц. коэф-фициент	Восст. стоим. в ценах т.г.	% износа	Действительная стоимость
A	28	12	a	куб.м	184	21,60	1	1	1	21,60	3974	44,3729	176338	10	158704
A1	28	1	a	куб.м	70	24,50	0,93	1	1	22,78	1595	44,3729	70775	6	66528
Итого по объекту											5569		247113		225232

V. Балансовая стоимость объекта и его элементов

Литера	Наименование	Первоначальная балансовая стоимость	Амортизация	Остаточная балансовая стоимость

VI. Благоустройства, кв.м

Литера	Водопровод	Канализация	Электро-снабжение	Горячее водоснабжение	Газоснабжение	Тип отопления	Отапливаемая площадь	Лифт пасс. (шт.)	Лифт груз. (шт.)	Мусоропровод
A	43	43	43		43	индивидуальные котлы АГВ	43	-	-	-
A1	18,5	18,5	18,5	-	18,5	индивидуальные котлы АГВ	18,5	-	-	-

VII. Описание конструктивных элементов основного строения

Литера **A** Назначение **Жилой дом** Группа капитальности **III**

Название		нежилые помещения						
Сборник	28	Таблица	12	Раздел	а			
№	Наименование конструктивных элементов	Описание конструктивных элементов	% износа элемента	Техническое состояние конструктивных элементов	Удельный вес по таблице	Поправки к удельным весам	Удельные веса после поправок	Средневзвешенный % износа
1	Фундамент	бетонный ленточный	10	хорошее	4	1,00	4,00	0,40
2	Стены и перегородки	кирпич	10	хорошее	31	1,00	31,00	3,10
3	Перекрытия	железобетонные	10	хорошее	12	1,00	12,00	1,20
4	Крыша	шиферная	10	хорошее	4	1,00	4,00	0,40
5	Полы	бетонные покрытые линолеумом	10	хорошее	6	1,00	6,00	0,60
6	Проемы	простые в шпунт	10	хорошее	13	1,00	13,00	1,30
7	Отделочные работы	обычная	10	хорошее	10	1,00	10,00	1,00
8	Внутреннее санитарно-техническое и электрическое устройство	соответствуют выбранному образцу	10	хорошее	13	1,00	13,00	1,30
9	Прочие работы и печное отопление	соответствуют выбранному образцу	10	хорошее	7	1,00	7,00	0,70
Итого							100	10

Литера **A1** Назначение **Отапливаемая пристройка** Группа капитальности **III**

Название		отапливаемая пристройка						
Сборник	28	Таблица	1	Раздел	а			
№	Наименование конструктивных элементов	Описание конструктивных элементов	% износа элемента	Техническое состояние конструктивных элементов	Удельный вес по таблице	Поправки к удельным весам	Удельные веса после поправок	Средневзвешенный % износа
1	Фундамент	бетонный ленточный	6	хорошее	18	1,00	18,00	1,08
2	Стены и перегородки	кирпич	6	хорошее	19	1,00	19,00	1,14
3	Перекрытия	деревянные окрашенные	6	хорошее	7	1,00	7,00	0,42
4	Крыша	шиферная	6	хорошее	6	1,00	6,00	0,36
5	Полы	дощатые окрашенные	6	хорошее	8	1,00	8,00	0,48
6	Проемы	простые в шпунт	6	хорошее	9	1,00	9,00	0,54
7	Отделочные работы	обычная	6	хорошее	10	1,00	10,00	0,60
8	Внутренние сантехнические и электро устройства	соответствуют выбранному образцу	6	хорошее	17	1,00	17,00	1,02
9	Прочие работы	соответствуют выбранному образцу	6	хорошее	6	1,00	6,00	0,36
Итого							100	6

VIII. Эксп

Литера Этаж

A 1

A 1

A 1

Итого по эта

Итого по ли

A1 1

A1 1

A1 1

Итого по эта

Итого по ли

Итого

VIII. Экспликация к поэтажному плану помещения

Литера	Этаж	Тип этажа	№ на плане	Наименование помещения	Формула подсчёта площади помещения по внутреннему обмеру	Площадь				Внутр. высота помещения, м
						основная	вспомогательная	общая	иная	
A	1		1	кабинет		9,2		9,2		3
A	1		2	коридор			16,7	16,7		3
A	1		3	архив		17,1		17,1		3
Итого по этажу 1						26,3	16,7	43,0	0,0	
Итого по литере "А"						26,3	16,7	43,0	0,0	
A1	1		4	подсобное			6,4	6,4		2,6
A1	1		5	туалет			1,0	1		2,6
A1	1		6	котельная			11,1	11,1		2,6
Итого по этажу 1						0,0	18,5	18,5	0,0	
Итого по литере "А1"						0,0	18,5	18,5	0,0	
Итого						26,3	35,2	61,5	0,0	


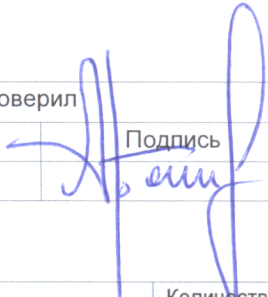
Средневзвешенный % износа

- 0,40
- 3,10
- 1,20
- 0,40
- 0,60
- 1,30
- 1,00
- 1,30
- 0,70
- 10

Средневзвешенный % износа

- 1,08
- 1,14
- 0,42
- 0,36
- 0,48
- 0,54
- 0,60
- 1,02
- 0,36
- 6

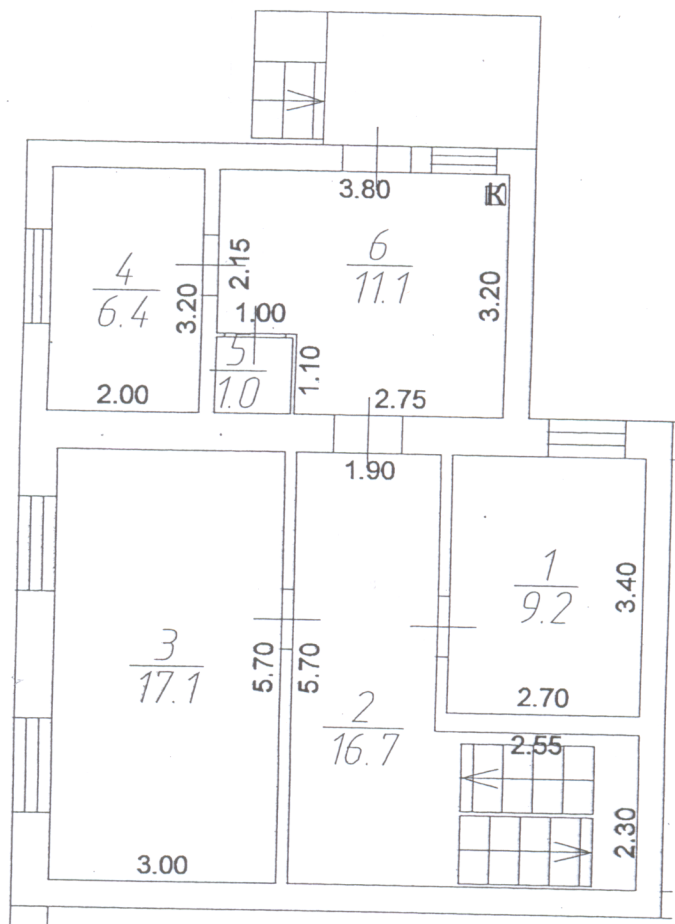
IX. Сведения об обследованиях объекта.

Дата обследования	Выполнил		Проверил	
	ФИО	Подпись	ФИО	Подпись
09.01.2019	Дубровская А.Ю.		Басюк А.А.	

X. Перечень прилагаемых документов.

№ п/п	Наименование	Количество листов
1	Позтажный план	1

Начальник
11.01.2019
Проверено
11.01.2019
Техник
11.01.2019



Средне-Волжский филиал АО "Ростехинвентаризация-Федеральное БТИ"
Саратовский городской производственный участок

Начальник 11.01.2019	Басюк А.А.		поэтажный план Лит.А - I этаж
Проверил 11.01.2019	Басюк А.А.		
Техник 11.01.2019	Дубровская А.Ю.		
Саратовская область, Новоузенский район, г. Новоузенск, ул. Московская, д.22/1			Лист - 1 Листов - 1 Масштаб 1: 100

Прощуровано
Кол-во 4 листов
Дата 11.01.2019
ПОДПИСЬ *[Signature]*

