

УТВЕРЖДЕНА :
(наименование документа об утверждении, включая наименование органов государственной власти или органов местного самоуправления, принявших решение об утверждении схемы или подписавших соглашение о перераспределении земельных участков)

от _____ N _____

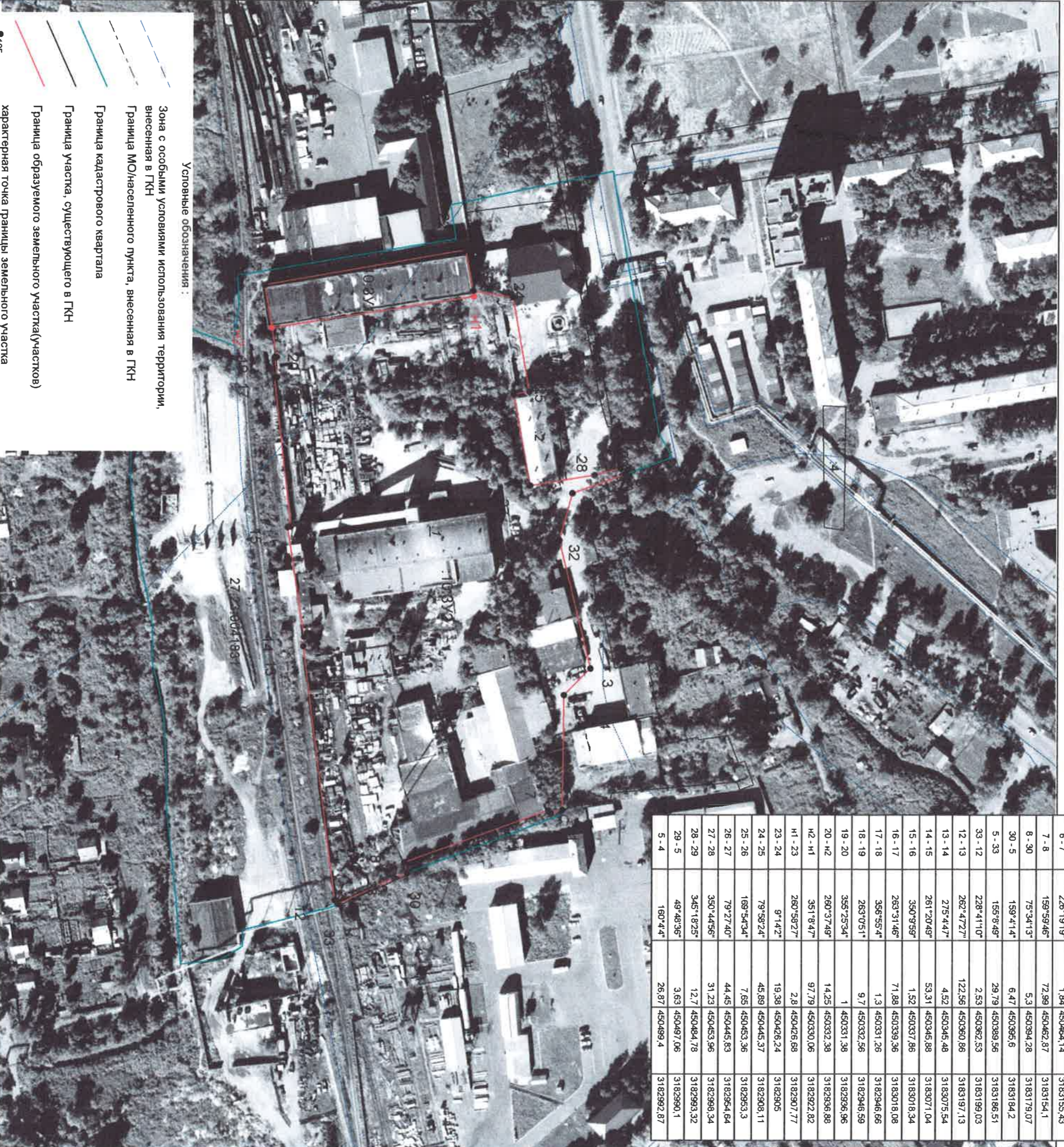
**Схема расположения земельных участков на кадастровом плане территории
(для раздела земельного участка с № 27:23:0000000-10)**

Условный номер земельного участка: 27:23:0000000-10:3У1
Площадь земельного участка : 2129 кв.м.

Геодезические данные :			
Назв. межев. ого знака	Дирекц. угла (град, мин, сек)	Длина линии, м.	X Y
22 - 23	79°40'56"	19,93	450422,67 3182885,39
23 - н1	80°58'27"	2,8	450426,24 3182905
н1 - н2	171°84'7"	97,79	450426,88 3182907,77
н2 - 21	260°37'8"	20,86	450330,06 3182922,82
21 - 22	350°24'45"	97,48	450326,66 3182902,24

Условный номер земельного участка: 27:23:0000000-10:3У2
Площадь земельного участка : 32061 кв.м.

Геодезические данные :			
Назв. межев. ого знака	Дирекц. угла (град, мин, сек)	Длина линии, м.	X Y
4 - 32	105°19'19"	23,35	450474,14 3183002,03
32 - 3	76°15'4"	63,32	450467,97 3183024,55
3 - 1	135°00"	18,03	450483,02 3183066,06
1 - 31	90°43'3"	55,1	450470,27 3183068,91
31 - 6	164°23'20"	5,65	450468,58 3183153,91
6 - 7	226°19'19"	1,84	450464,14 3183155,43
7 - 8	159°59'46"	72,99	450462,87 3183154,1
8 - 30	75°34'13"	5,3	450394,28 3183179,07
30 - 5	159°41'4"	6,47	450395,6 3183184,2
5 - 33	155°8'49"	29,79	450389,56 3183186,51
33 - 12	228°41'10"	2,53	450362,53 3183199,03
12 - 13	262°47'27"	122,96	450360,86 3183197,13
13 - 14	215°44'7"	4,52	450345,48 3183075,54
14 - 15	261°20'49"	53,31	450345,88 3183071,04
15 - 16	350°9'59"	1,52	450337,86 3183078,34
16 - 17	263°31'46"	71,88	450339,36 3183078,08
17 - 18	356°55'4"	1,3	450331,26 3182946,66
18 - 19	263°0'51"	9,7	450332,56 3182946,59
19 - 20	355°25'34"	1	450331,38 3182936,96
20 - н2	260°37'49"	14,25	450332,38 3182936,88
н2 - н1	351°8'47"	97,79	450330,06 3182922,82
н1 - 23	260°58'27"	2,8	450426,88 3182907,77
23 - 24	9°14'2"	19,38	450426,24 3182905
24 - 25	79°8'24"	45,89	450445,37 3182908,11
25 - 26	168°54'34"	7,65	450453,36 3182953,3
26 - 27	79°27'40"	44,45	450445,83 3182954,64
27 - 28	350°44'56"	31,23	450453,96 3182986,34
28 - 29	345°18'25"	12,7	450484,78 3182993,32
29 - 5	49°48'36"	3,63	450497,06 3182990,1
5 - 4	160°44"	26,87	450499,4 3182992,87



Условные обозначения :

- Зона с особыми условиями использования территории, внесенная в ГКН
- Граница МС/населенного пункта, внесенная в ГКН
- Граница кадастрового квартала
- Граница участка, существующего в ГКН
- Граница образуемого земельного участка(участков)
- 105 характерная точка границы земельного участка
- н1 характерная точка границы земельного участка
- 2 обозначение земельного участка по сведениям ГКН
- 10:3У1 обозначение образуемого земельного участка
- 27:23:0041831 номер кадастрового квартала

М 1:2000