

Российская Федерация
ФЕДЕРАЛЬНАЯ СЛУЖБА
ГОСУДАРСТВЕННОЙ РЕГИСТРАЦИИ,
КАДАСТРА И КАРТОГРАФИИ
ФЕДЕРАЛЬНОЕ ГОСУДАРСТВЕННОЕ УНИТАРНОЕ ПРЕДПРИЯТИЕ,
ОСНОВАННОЕ НА ПРАВЕ ХОЗЯЙСТВЕННОГО ВЕДЕНИЯ,
"РОССИЙСКИЙ ГОСУДАРСТВЕННЫЙ ЦЕНТР ИНВЕНТАРИЗАЦИИ
И УЧЁТА ОБЪЕКТОВ НЕДВИЖИМОСТИ - ФЕДЕРАЛЬНОЕ БЮРО
ТЕХНИЧЕСКОЙ ИНВЕНТАРИЗАЦИИ"
ФГУП "РОСТЕХИНВЕНТАРИЗАЦИЯ - ФЕДЕРАЛЬНОЕ БТИ"
ИШИМСКОЕ ГОРОДСКОЕ ОТДЕЛЕНИЕ

ТЕХНИЧЕСКИЙ ПАСПОРТ

Встроенное нежилое помещение

(назначение нежилого строения)

расположенного по адресу:

область, республика, край: Тюменская область

район (административный округ): _____

город (поселение) г. Ишим

улица (улицы) Пономарева, 24

Технический паспорт составлен по состоянию на 06 июля 2016 г.

Описание конструктивных элементов здания и определение износа

Литера А Год постройки 2008 Число этажей 3 этажа, подвал
 Группа капитальности Вид внутренней отделки

Объём
(м.куб.)

6
186

1695

№ п.п.	Наименование конструктивных элементов	Описание элементов (материал, конструкция или система, отделка и прочее)	Признаки износа конструктивных элементов (деформации, осадки, трещины, гниль и т.п.)	Удельный вес по таблице	Поправки к удельному весу	Удельный вес конструктивных элем. с поправ.	Процент износа элемента	Процент износа строения
1	2	3	4	5	6	7	8	9
1	Фундаменты	стены подвала - ж/б блоки		10	1	10,0	0	0,0
2	а) стены и их наружная отделка	кирпичные		20	1	20,0	0	0
3	б) перегородки	кирпичные						
4	перекрытия	чердачные	ж/б плиты	16	1	16,0	0	0
		междуэтажные	ж/б плиты					
		надподвальные	ж/б плиты					
5	Крыша							
6	Полы	бетонные, плитка, линолеум		9	1	9,0	0	0
7	проёмы	окна	пластиковые	8	1	8,0	0	0
		двери	простые дерев., пластик., металлич.					
8	Внутренняя отделка	оштукатурено, окрашено, каф. Плитка		18	1	18,0	0	0
9	электротехнические и сантехнические устройства	электроосвещ.	есть	13	1	13,0	0	0
		отопление	есть					
		сигнализация						
		телефон	есть					
		г. водоснабж.						
		водопровод	есть					
		канализация	есть					
		газоснабжение						
вентиляция	есть							
10	Прочие работы			4	1	4,0	0	0

Итого: 98 98 0 0

Процент износа: 0 %

Описание конструктивных элементов здания и определение износа

Литера _____ Год постройки _____ Число этажей _____
 Группа капитальности _____ Вид внутренней отделки _____

№ п.п.	Наименование конструктивных элементов	Описание элементов (материал, конструкция или система, отделка и прочее)	Признаки износа конструктивных элементов (деформации, осадки, трещины, гниль и т.п.)	Удельный вес по таблице	Поправки к удельному весу	Удельный вес конструктивных элем. с поправ.	Процент износа элемента
1	2	3	4	5	6	7	8
1	Фундаменты						
2	а) стены и их наружная отделка						
3	б) перегородки						
4	перекрытия	чердачные					
		междуэтажные					
		надподвальные					
5	Крыша						
6	Полы						
7	проемы	окна					
		двери					
8	Внутренняя отделка						
9	электротехнические и сантехнические устройства	электроосвещ.					
		отопление					
		сигнализация					
		телефон					
		г.водоснабж.					
		водопровод					
		канализация					
		газоснабжение					
вентиляция							
10	Прочие работы						

Итого: 0 0 0

Процент износа: _____ %

Наименование конструктивных элементов
Фундаменты
Стены и перегородки
Перекрытия
Крыша
Полы
Проемы
Отделочные работы
Электроосвещ.
Прочие работы

Наименование конструктивных элементов
Фундаменты
Стены и перегородки
Перекрытия
Крыша
Полы
Проемы
Отделочные работы
Электроосвещ.
Прочие работы

Литер по плану		Наименование строений
1		
A		нежилое (1 эт)
A		нежилое (по)

VII. Техническое описание пристроек и других частей здания

Наименование конструктивных элементов	Литера	удельный вес по таблице	поправки	удельный вес с поправкой	Литера	по таблице удельн. вес	поправки	удельн. вес с поправ.
Фундаменты								
Стены и перек.								
Перекрытия								
Крыша								
Полы								
Проемы								
Отделочные работы								
Электроосвещ.								
Прочие работы								
Итого:		0		0,0		100	X	0,0

Наименование конструктивных элементов	Литера	по таблице удельн. вес	поправки	удельн. вес с поправ.	Литера	по таблице удельн. вес	поправки	удельн. вес с поправ.
Фундаменты								
Стены и перек.								
Перекрытия								
Крыша								
Полы								
Проемы								
Отделочные работы								
Электроосвещ.								
Прочие работы								
Итого:		100	X			100	X	

VIII. Исчисление восстановительной и действительной стоимости здания и его частей

Литер по плану	Наименование строений и пристроек	№ сборника	№ таблицы	Измеритель	Стоим. измерителя по таблице	Поправки к стоимости коэффициенты на:					Стоимость измерителя с поправками	Кол-во (объем м ³ , площадь м ²)	Восстан. стоимость в руб.	% износа	Действительная стоимость в руб.
						удельный вес	груп. кап.	климат	этажность	коэф. 1991г.					
1	2	3	4	5	6	7	8	9	10	11	12	13	14	15	16
A	нежилое помещение (1 этаж)	28	91	м3	22,8	98,0		1,07		1,91	45,66	186	8493	0	8493
A	нежилое помещение (подвал)				46,6		0,80				37,28	1695	63190	0	63190

ЭКСПЛИКАЦИЯ

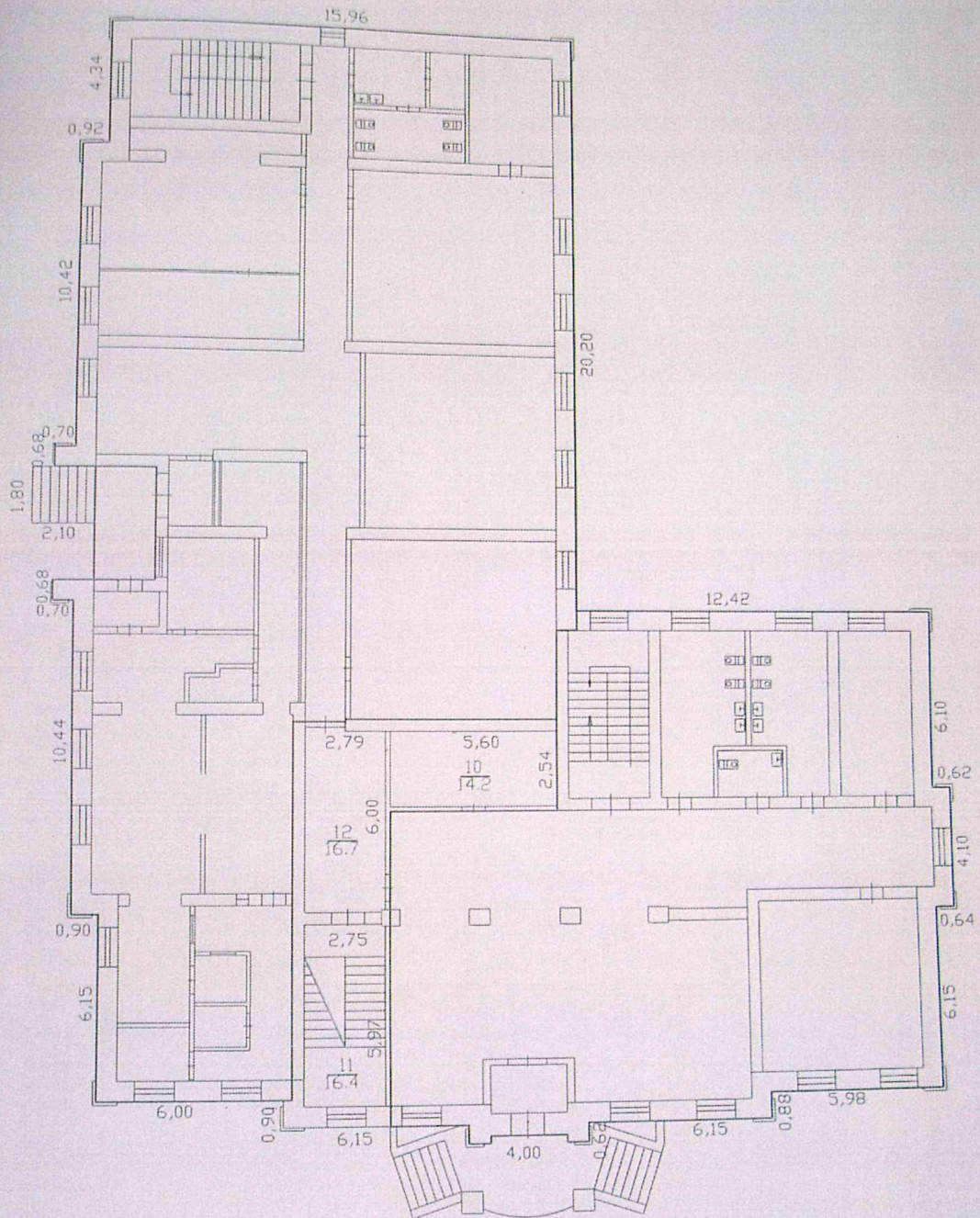
к поэтажному плану строения,
расположенного по адресу:

Тюменская область
г. Ишим
ул. Пономарева, 24

Дата записи и литера по плану	Этаж	№ помещения (квартиры) и пр.	Номер по плану строения	Назначение частей помещения	Площадь по внутреннему обмеру в кв. м., в т.ч. предназначенная для помещения				Высота помещений по внутреннему обмеру	Примечания: самовольно возведенная или самовольно переоборудованная площадь в кв. м.
					общая	Основная	вспомогательная	прочая		
1	2	3	4	5	6	7	8	9	10	11
06.07.2016	1		10	кабинет	14,2	14,2			3,00	
	1		11	лестничная клетка	16,4		16,4			
	1		12	коридор	16,7		16,7			
				Итого по 1 этажу:	47,3	14,2	33,1			
	подвал		4	лестничная клетка	16,4		16,4			
	подвал		5	кабинет (архив)	70,6	70,6			2,74	
	подвал		6	кабинет (архив)	31,5	31,5				
	подвал		9	кабинет (архив)	15,3	15,3				
	подвал		11	коридор	66,5		66,5			
	подвал		12	кладовая	12,5		12,5			
	подвал		13	кладовая	3,7		3,7			
	подвал		14	сан.узел	3,2		3,2			
	подвал		15	сан.узел	2,9		2,9			
	подвал		16	кабинет	9,9	9,9				
	подвал		17	комната отдыха	21,1		21,1			
	подвал		18	сан.узел	3,1		3,1			
	подвал		19	сан.узел	3,3		3,3			
	подвал		20	кладовая	3,7		3,7			
	подвал		21	кладовая	13,4		13,4			
	подвал		23	паркинг	258,0	258,0			2,8	
	подвал		24	помещение	15,9		15,9			
				Итого по подвалу:	551,0	385,3	165,7			
				Всего:	598,3	399,5	198,8			

Поэтажный план

1 этаж



Тюменский филиал ФГУП "Ростехинвентаризация - Федеральное БТИ"
Ишимское городское отделение

Поэтажный план объекта - встроенного нежилого помещения

Должность	Ф.И.О.	Дата, подпись	Адрес объекта	Лист 1
Начальник отделения	Борисова Л.В.	06.07.2016г. <i>Л.В. Борисова</i>	г. Ишим ул. Пономарева, 24	Листов 1 Масштаб 1:200

