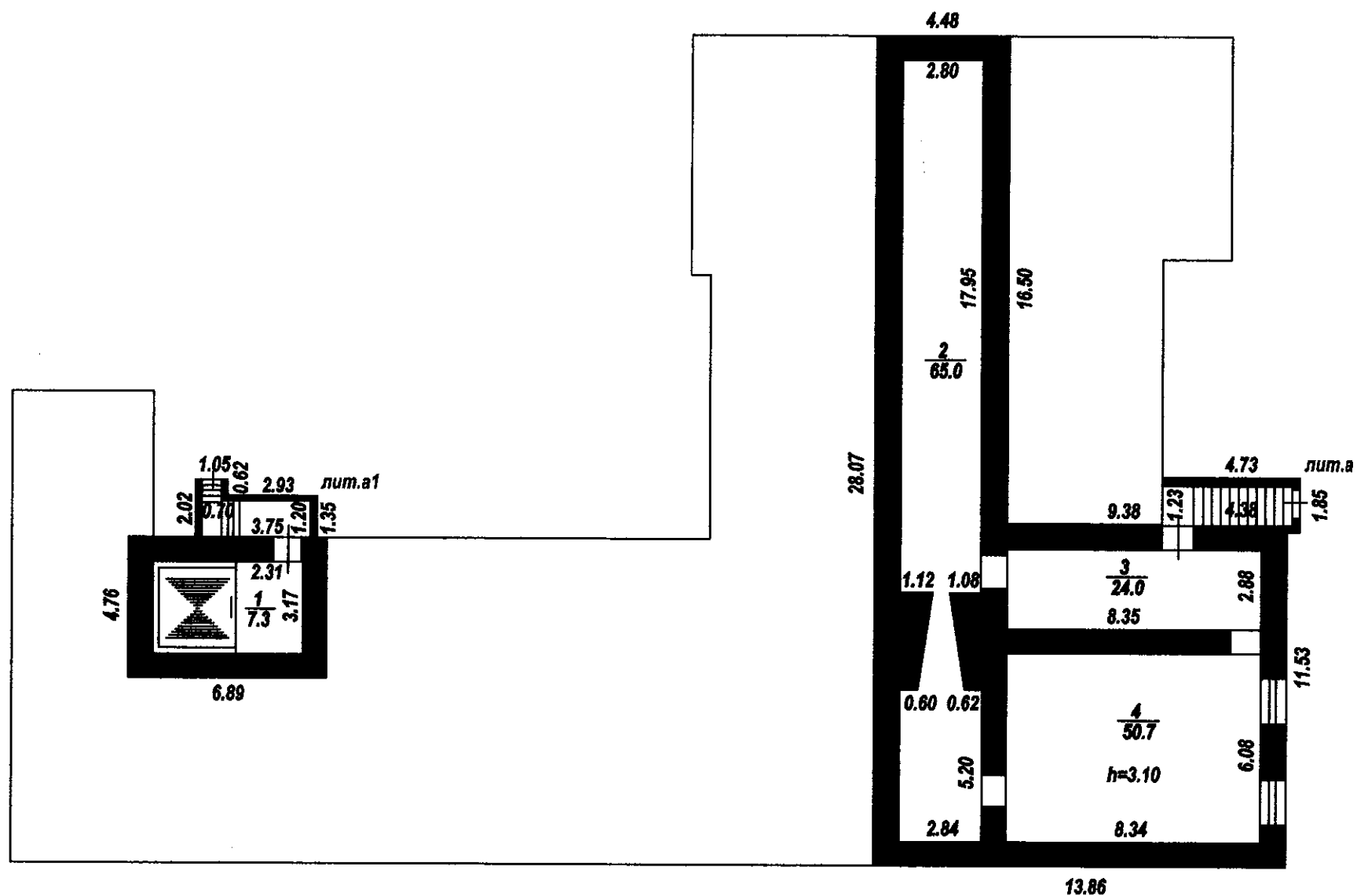
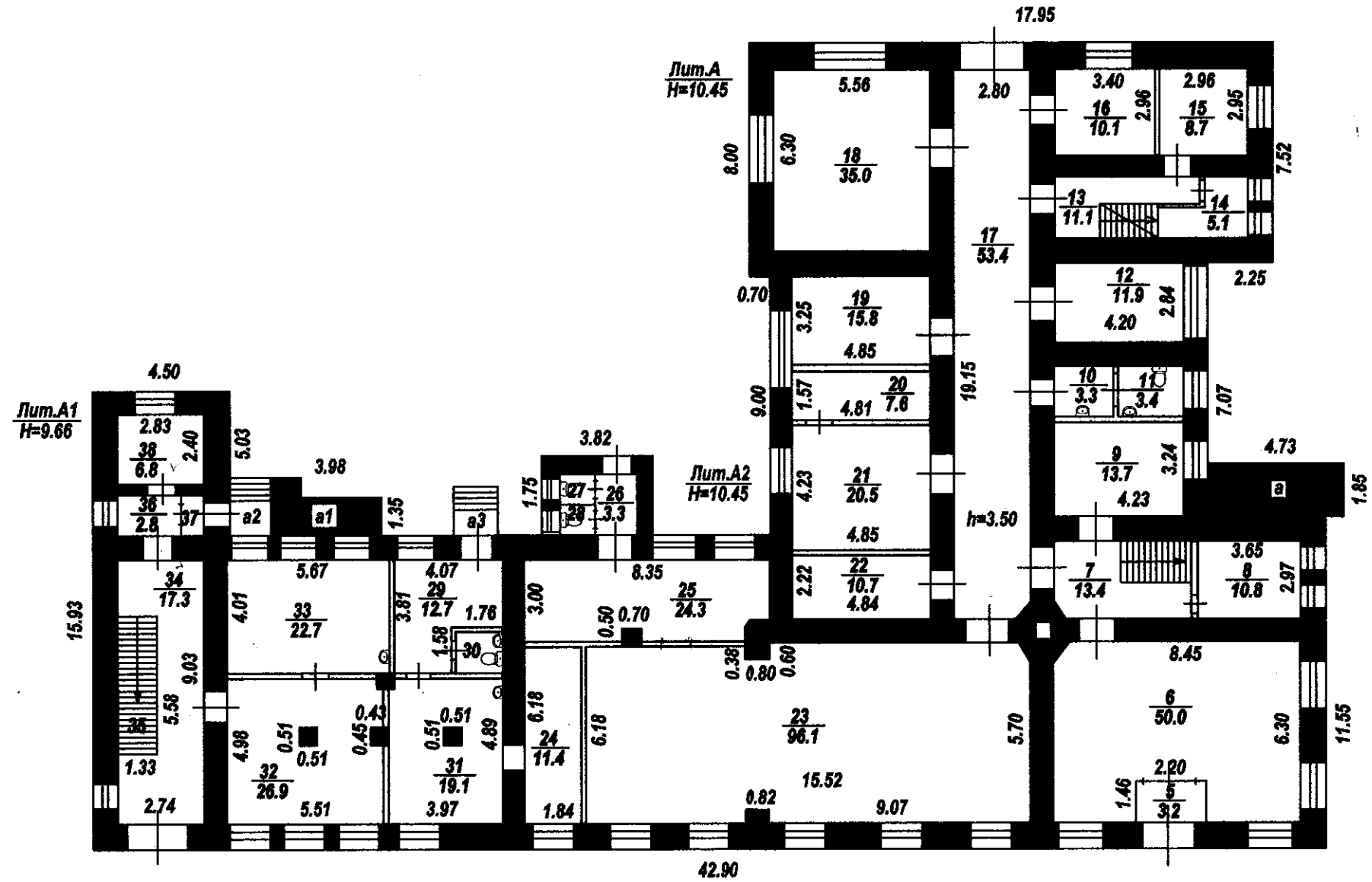


подвал



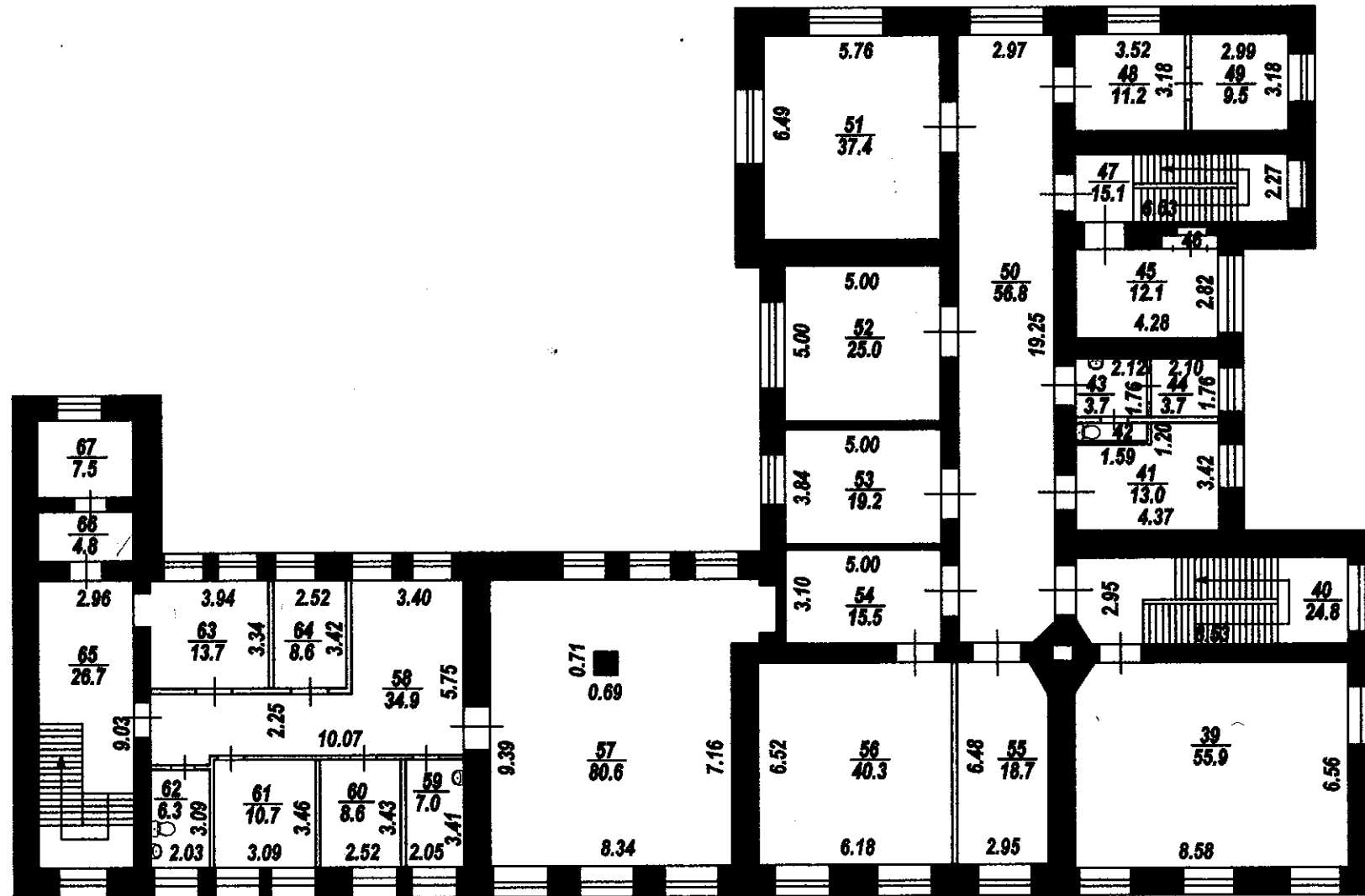
	Ивановский филиал ФГУП "Ростехинжентаризация"		Гор. N 5536
Лист N1	Поэтажный план строения лит. А, А1, А2 по ул. Ермака, д. №3		Масштаб 1:200
Дата	Исполнитель	Ф.И.О.	Подпись
28.09.2005	Ст.техник	Плешкое А.А.	<i>[Signature]</i>
21.12.05	Рук. группы	Самойлов А.А.	<i>[Signature]</i>

1 этаж



	Ивановский филиал ФГУП "Ростехинвентаризация"		Лист N 5536
Лист N2	Поэтажный план строения лит. А, А1, А2 по ул. Ермака, д. №3		Масштаб 1 : 200
Дата	Исполнитель	Ф.И.О.	Подпись
28.09.2005	Ст.техник	Глешиков А.А.	<i>Глешиков А.А.</i>
21.12.05	Рук. группы	Самойлов А.А.	<i>Самойлов А.А.</i>

2 этаж



	Ивановский филиал ФГУП "Ростехинвентаризация"		Лист №3	Пор. N 5536
Лист №3	Поэтажный план строения лит. А, А1, А2 по ул. Ермака, д. №3		Масштаб 1 : 200	
Дата	Исполнитель	Ф.И.О.	Подпись	
28.09.2005	Ст.техник	Плешкое А.А.	<i>Плешкое А.А.</i>	
21.12.05	Рук. группы	Самойлов А.А.	<i>Самойлов А.А.</i>	

11

Дата записи и литеры по плану	Этажи (начиная и конч. мезонин.)	№ помещ. (кварт. торговое и т.д.)	№ по плану строения (комн., кук. и т.д.)	Назначен. частей помещ.: жил. ком. канцел. помещен. кл. комн., больн. палата, кухня, коридор и т.д.	формула подсчёта площади по внутреннему обмеру	Площадь по внутреннему обмеру в кв.м., в том числе предназначенная под помещения																				Итого (по кварт. этажу, строению)	Высота помещения по внутр. обмеру												
						жилые		торговые		пром (произв.) предпр.		кладские		предпр. ят. быт. обслуж.		гаражей		канцелярс.		предприят. общ. питания		детский сад		уч.-науч. учреждения				леч.-сан. учрежд.		кул.-пр. учрежд.		теат. и др. зр. пред.		твор. мас. худож. и скульпт.		прочие			
						основ.	вспом.	основ.	вспом.	основ.	вспом.	основ.	вспом.	основ.	вспом.	основ.	вспом.	основ.	вспом.	основ.	вспом.	основ.	вспом.	основ.	вспом.			основ.	вспом.	основ.	вспом.	основ.	вспом.	основ.	вспом.	основ.	вспом.		
			48	продуктовая																												11,2							
			49	продуктовая																												9,5							
			50	коридор																												56,8							
			51	палата																												37,4							
			52	палата																												25,0							
			53	физиокабинет																												19,2							
			54	коридор																												15,5							
			55	кабинет																												18,7							
			56	палата																												40,3							
A2			57	тренажерный зал																												80,6							
A1			58	коридор																												34,9							
			59	кабинет																												7,0							
			60	кабинет																												8,6							
			61	рентген. кабинет																													10,7						
			62	туалет																													6,3						
			63	кабинет																													13,7						
			64	кабинет																													8,6						
			66	ординаторская																													4,8						
			67	ординаторская																													7,5						
				Итого по этажу																												339,0							
				Итого по зданию																												622,6							
A	1		7	лестн. клетка																												13,4							
			13	лестн. клетка																													11,1						
A1	1		35	лестн. клетка																													7,4						
A	2		40	лестн. клетка																													24,8						
			47	лестн. клетка																													15,1						
A1			65	лестн. клетка																													26,7						
				Итого по объекту																													624,6						
				Итого по зданию																													624,6						