

**КАДАСТРОВЫЙ ПАСПОРТ ЗЕМЕЛЬНОГО УЧАСТКА (выписка из государственного кадастра недвижимости)**

**В.1**

28 января 2010 г.

№ 5435/202/10-2537

1	Кадастровый номер <u>54:35:101310:2</u>		2	Лист № <u>1</u>	3	Всего листов <u>3</u>		
<b>Общие сведения</b>								
4	Предыдущие номера: <u>54:35:10 1310:02</u>							
5	-			6	Дата внесения номера в государственный кадастр недвижимости: <u>16.08.1994</u>			
7	Местоположение: <u>установлено относительно ориентира административное здание, расположенного в границах участка, адрес ориентира: обл. Новосибирская, г. Новосибирск, Красный проспект, 35</u>							
8	Категория земель:							
8.1	Земли сельскохозяйственного назначения	Земли населенных пунктов	Земли промышленности, энергетики, транспорта, связи, радиовещания, телевидения, информатики, земли для обеспечения космической деятельности, земли обороны, безопасности и земли иного специального назначения	Земли особо охраняемых территорий и объектов	Земли лесного фонда	Земли водного фонда	Земли запаса	Категория не установлена
8.2	-	весь	-	-	-	-	-	-
9	Разрешенное использование: <u>занимаемый административным зданием</u>							
10	Фактическое использование /характеристика деятельности/: <u>-</u>							
11	Площадь: <u>765 кв.м.</u>	12	Кадастровая стоимость (руб.): <u>7065331.57</u>	13	Удельный показатель кадастровой стоимости (руб./м <sup>2</sup> ): <u>9235.73</u>	14	Местная	
15	Сведения о правах: <u>-</u>							
16	Особые отметки: <u>-</u>							
17	-							
18	Дополнительные сведения для регистрации прав на образованные земельные участки	18.1	Номера образованных участков: <u>-</u>					
18.2		Номер участка, преобразованного в результате выдела: <u>-</u>						
18.3		Номера участков, подлежащих снятию с кадастрового учета: <u>№ 1</u>						

Заместитель начальника Территориального отдела №1 (г.Новосибирск)

(наименование должности)

М.П.



В.В. Крот

(инициалы, фамилия)

КАДАСТРОВЫЙ ПАСПОРТ ЗЕМЕЛЬНОГО УЧАСТКА (выписка из государственного кадастра недвижимости)

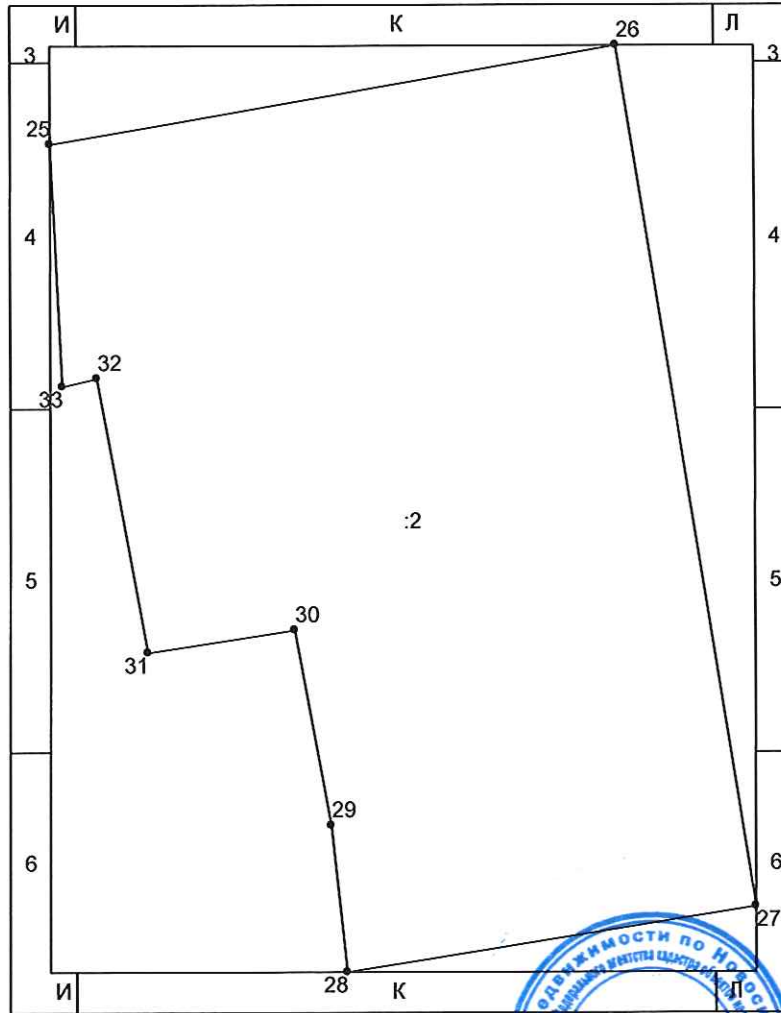
В.2

28 января 2010 г.

№ 5435/202/10-2537

1	Кадастровый номер <u>54:35:101310:2</u>	2	Лист № <u>2</u>	3	Всего листов <u>3</u>
---	---	---	-----------------	---	-----------------------

4 План (чертеж, схема) земельного участка



5 Масштаб 1:318

Условные знаки: см. В.2, лист 3

Заместитель начальника Территориального отдела №1 (г.Новосибирск)  
(наименование должности)

М.П. (подпись)

В.В. Крот  
(инициалы, фамилия)

28 января 2010 г.

№ 5435/202/10-2537

1	Кадастровый номер <u>54:35:101310:2</u>	2	Лист № <u>3</u>	3	Всего листов <u>3</u>
5	<p><b>Условные знаки:</b></p> <p><b>Условные знаки для участков размеры, которых могут быть переданы в масштабе</b></p> <p>_____ участок границы, имеющиеся сведения о котором <b>достаточны</b> для определения его прохождения на местности</p> <p>----- участок границы, имеющиеся сведения о котором <b>не достаточны</b> для определения его прохождения на местности</p> <p>○ точка границы, имеющиеся сведения о которой <b>не позволяют однозначно</b> определить ее положение на местности</p> <p>● точка границы, имеющиеся сведения о которой <b>позволяют однозначно</b> определить ее положение на местности</p> <p><b>26</b> номер точки границы</p> <p>→ <b>3</b> номер точки границы, расположенной за пределами внутренней рамки</p> <p><b>: 8</b> номер учтенного земельного участка</p> <p><b>: 8 / 2</b> номер учтенной части земельного участка</p> <p><b>Условные знаки для участков размеры, которых не могут быть переданы в масштабе</b></p> <p>■ землепользование, имеющиеся сведения, о границах которого <b>достаточны</b> для определения их прохождения на местности</p> <p>□ землепользование, имеющиеся сведения, о границах которого <b>не достаточны</b> для определения их прохождения на местности</p> <p>■-■-■-■ единое землепользование с преобладанием <b>обособленных</b> участков, имеющиеся сведения, о границах которых <b>достаточны</b> для определения их прохождения на местности</p> <p>□-□-□-□ единое землепользование с преобладанием <b>обособленных</b> участков, имеющиеся сведения, о границах которых <b>не достаточны</b> для определения их прохождения на местности</p> <p>==== единое землепользование с преобладанием <b>условных</b> участков, имеющиеся сведения, о границах которых <b>достаточны</b> для определения их прохождения на местности</p> <p>----- единое землепользование с преобладанием <b>условных</b> участков, имеющиеся сведения, о границах которых <b>не достаточны</b> для определения их прохождения на местности</p>				



Заместитель начальника Территориального отдела №1 (г.Новосибирск)

(наименование должности)

М.П.

(подпись)

В.В. Крот

(инициалы, фамилия)