

МИНИСТЕРСТВО КУЛЬТУРЫ СССР
ПАМЯТНИКИ ИСТОРИИ И КУЛЬТУРЫ СССР
(недвижимые)

Копия

СОЮЗНАЯ РЕСПУБЛИКА _____ РСФСР _____

Министерство культуры, Государственная инспекция
(наименование республиканского органа охраны памятников)
по охране памятников истории и культуры

ПАСПОРТ

Наименование памятника _____ Соборная церковь каменная

Историческая ценность

памятник археологии	памятник истории	памятник архитектуры	памятник монумент. иск-ва
		2	

Дата постройки памятника (или дата исторического события, с которым связано возникновение памятника— для памятников истории)

вторая половина XIX; начало XX вв.

Местонахождение памятника _____ Томская область
(АССР, край, область, район автономная обл., г. Томск, ул. Республики, 32
национальный округ; населенный пункт; пути подъезда)

Фактор первоначального использования	по первоначальному назначению	культурно-просветит.	туристско-экскурсион.	лечебно-оздоровительн.	жилые помещения	хозяйственное	не используется
		музей библ. клуб			больн. санат. д/отд.		учреждение торгов. промышл. склад

ПРИЛОЖЕНИЯ:

- Фото общего вида — 4
- Фото фрагментов — 5
- Генплан —
- Обмеры: план — 2
- фасад —
- разрез —
- Схематический план охранной зоны —

6. ИСТОРИЧЕСКИЕ СВЕДЕНИЯ

для памятников археологии

— история возникновения, кем и когда производились разведки, копки, место хранения коллекций.

а) для памятников истории

— история возникновения; краткая характеристика событий и лиц, с которыми объект приобрел значение памятника.

для памятников архитектуры и монументального искусства

— автор, строитель, заказчик, история создания.

Двухэтажная (жилая) часть особняка построена во второй половине XIX в. В начале XX в. пристроен одноэтажный объем, включавший себя большой приемный зал.

Автор, строитель, заказчик неизвестны.

Предположительно здание было построено тюменским градским главой К. Мешуковым и подарено уездному училищу.

б) перестройки и утраты, изменившие первоначальный облик памятника

Здание не перестраивалось. В интерьере сделано несколько перестроек.

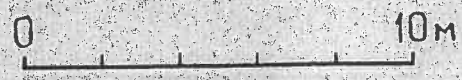
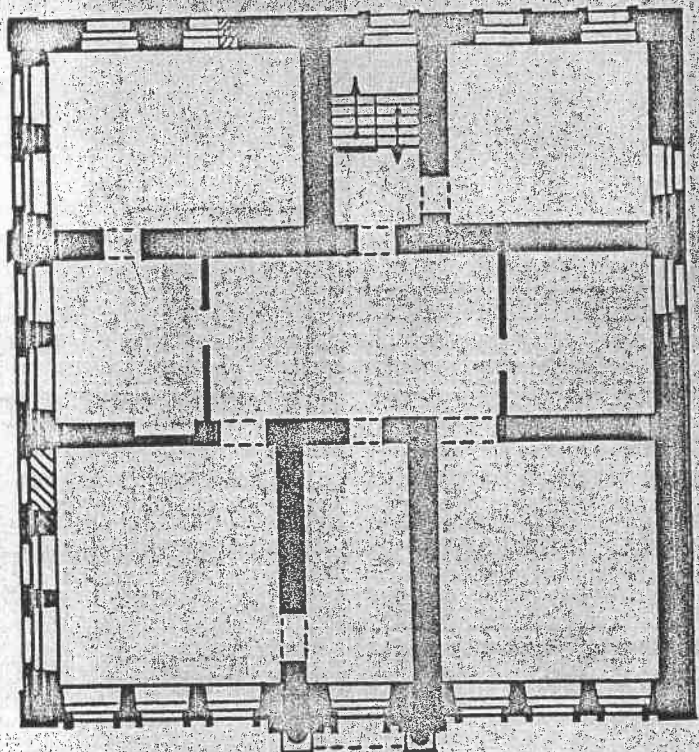
в) реставрационные работы (общая характеристика, время, автор, место хранения документации)

Не проводились.

8
3
г. Тюмень
ул. Республики, 32
Каменный особняк
Вторая половина XIX - нач XX в.

план 2. этажа

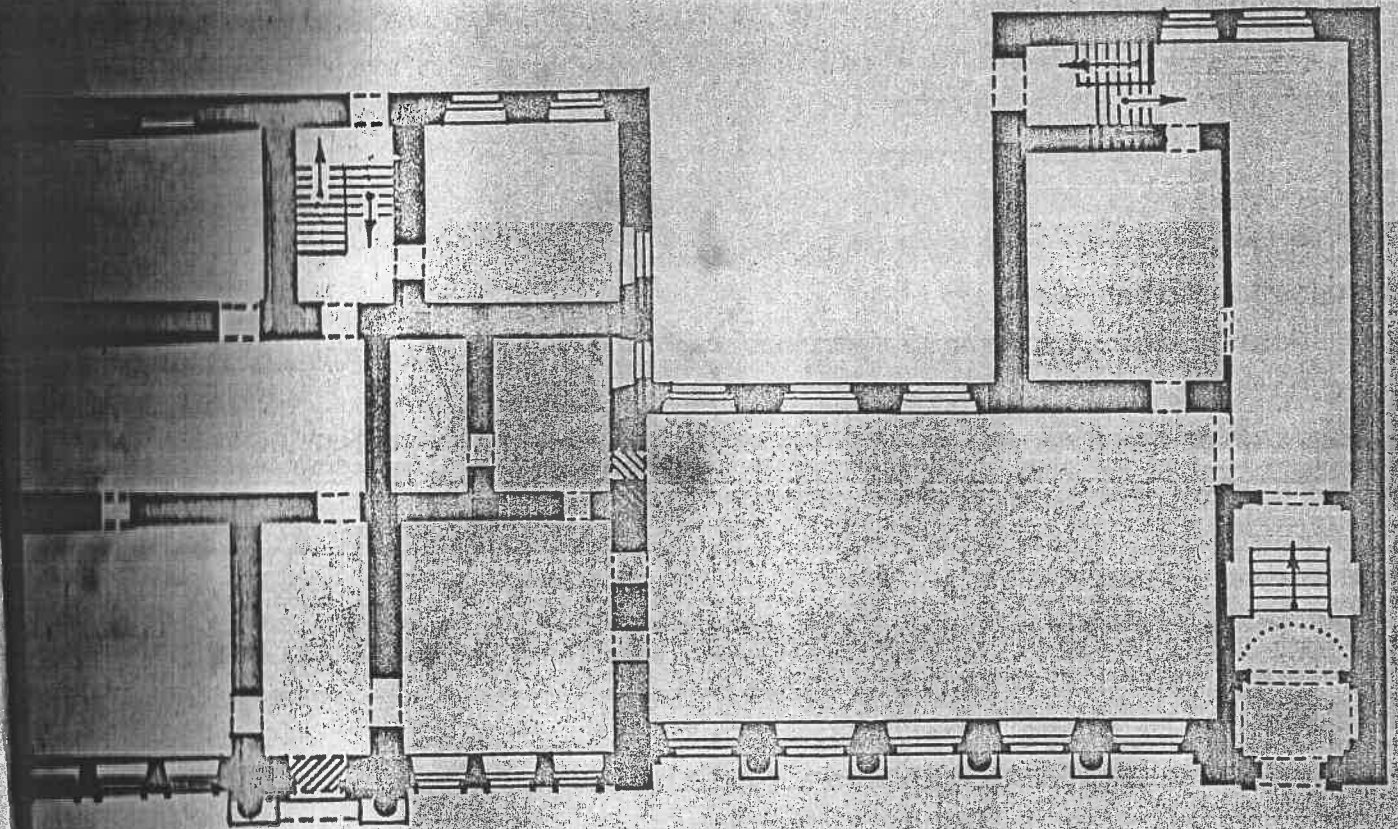
→ С



2
обмеры Завадихина С.П. и Жученко Б.А. 1976 г.

г. Тюмень
ул. Республики, 32
Каменный особняк
вторая половина XIX - нач. XX в.

74
план 1 этажа



0 10 м

Обмер Заварихина С. П. и Жученко Б. А. 1976 г.

ОСОБЕННОСТИ ПАМЯТНИКА

- памятник археологии
- памятник истории
- памятник архитектуры
- памятник монумент. иск-ва

- характер культурного слоя, важнейшие находки.
- характеристика памятника, наличие, текст и время установления мемориальной доски.
- основные особенности планировочной, композиционно-пространственной структуры и конструкции; характер декора фасадов и интерьеров; наличие живописи, скульптуры, прикладного искусства; строительный материал, основные габариты.
- основные особенности композиционного и колористического решения; тексты, материал, техника, размер.

Здание занимает угловое положение во фронтальной застройке ул. Республик и ул. Челюскинцев. По высоте здание не превышало средней высоты зданий ул. Республики (б. Парской), но выполняло важную градостроительную задачу формирования перспективы ул. Челюскинцев со Спасской церковью. Кроме того, крупномасштабный классицистический строй архитектуры здания "облагораживал" измелеченную провинциальную застройку этого района старой Томска.

Композиционно-пространственная композиция особняка в своем окончательном варианте определяется блокировкой двух почти равных по пятну застройки объемов двухэтажного и одноэтажного. Двухэтажная часть имеет простой прямоугольный план и планировку, типичную для городских особняков классицизма: широкие, почти квадратные угловые комнаты, объединяемые широким коридором. Одноэтажная часть особняка имеет "Г"-образный план, образуемый приемным залом и обслуживающими помещениями.

Все перекрытия в здании - плоские.

Столбы особняка раскрепованы, центральная ось главного двухэтажного фасада выделена ризалитом, аттиком и двумя колоннами, трактованными как постаменты для вазонов. Декор фасадов двухэтажной части насыщен и выделен на использовании классицистических деталей - профилированных портиков и карнизов, кронштейнов, прямых сандриков, строгих наличников, рустов стен первого этажа. Декор фасадов одноэтажной части более сдержан и крупномасштабен: гладкий карниз, полуколонны на постаментах, замковые орнаментальные маски, характер пластики которых соответствует эстетике классицизма.

В приемном зале сохранился лепной фриз, ^{использующий мотив гирлянд} в остальных помещениях - профилированные карнизы.

Здание кирпичное. Размеры двухэтажной части в плане 17,30x18,60 м.

Характерный образец каменного особняка, выполненного в неоклассицистических формах второй половины XIX - начала XX вв.

ОСНОВНАЯ БИБЛИОГРАФИЯ

Звездин И. Описание Западной Сибири. ч. I М., 1962. стр. 213

9. ТЕХНИЧЕСКОЕ СОСТОЯНИЕ

		хорошее	среднее	плохое	авар
характеристика общего состояния:					
для памятников археологии	культурного слоя важнейших находок				
для памятников архитектуры и истории	конструкций стен покрытий потолков пола декора фасадов интерьеров	+	+		
в интерьере:	живописи скульптуры прикл. иск-ва				
для памятников монументального искусства	цоколя постаменты скульптура грунта красочного слоя				

10. СИСТЕМА ОХРАНЫ

а) категория охраны

союзная	республ.	местная	не
---------	----------	---------	----

б) дата и № документа о принятии под охрану

в) границы охранной зоны и зоны регулирования застройки (краткое описание со ссылкой на утверждающ. документ).

не установлены

г) балансовая принадлежность и конкретное использование **Центральная сберегательная**

Операционные залы и рабочие помещения

д) дата и № охранного документа

Дата составления паспорта

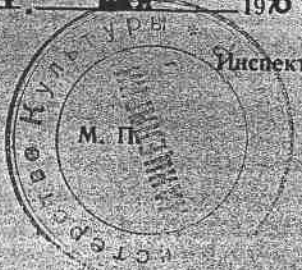
Составитель **Заварихин С.П.** арх.
(Ф. И. о., должность или профессия)

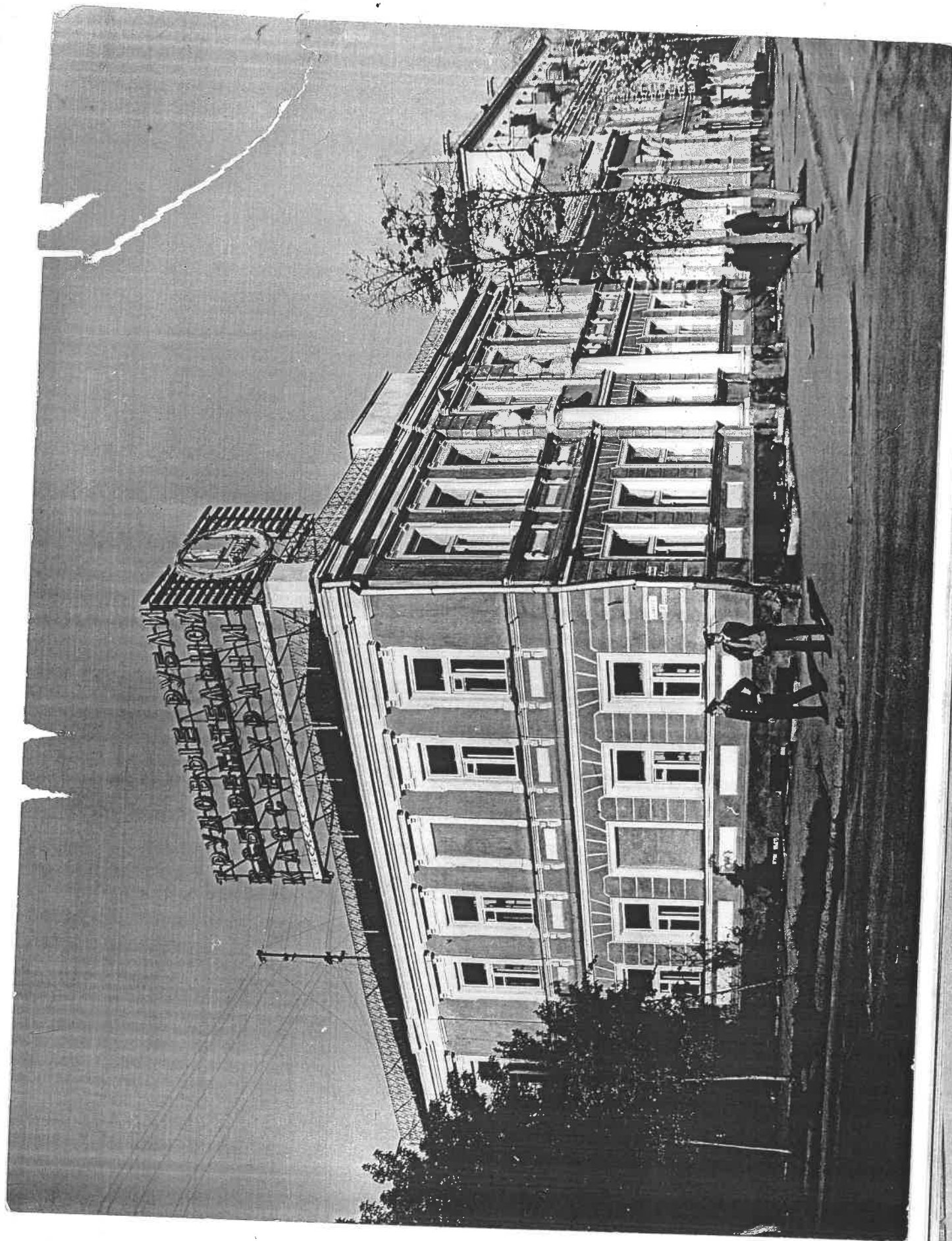
(подпись)
(подпись)

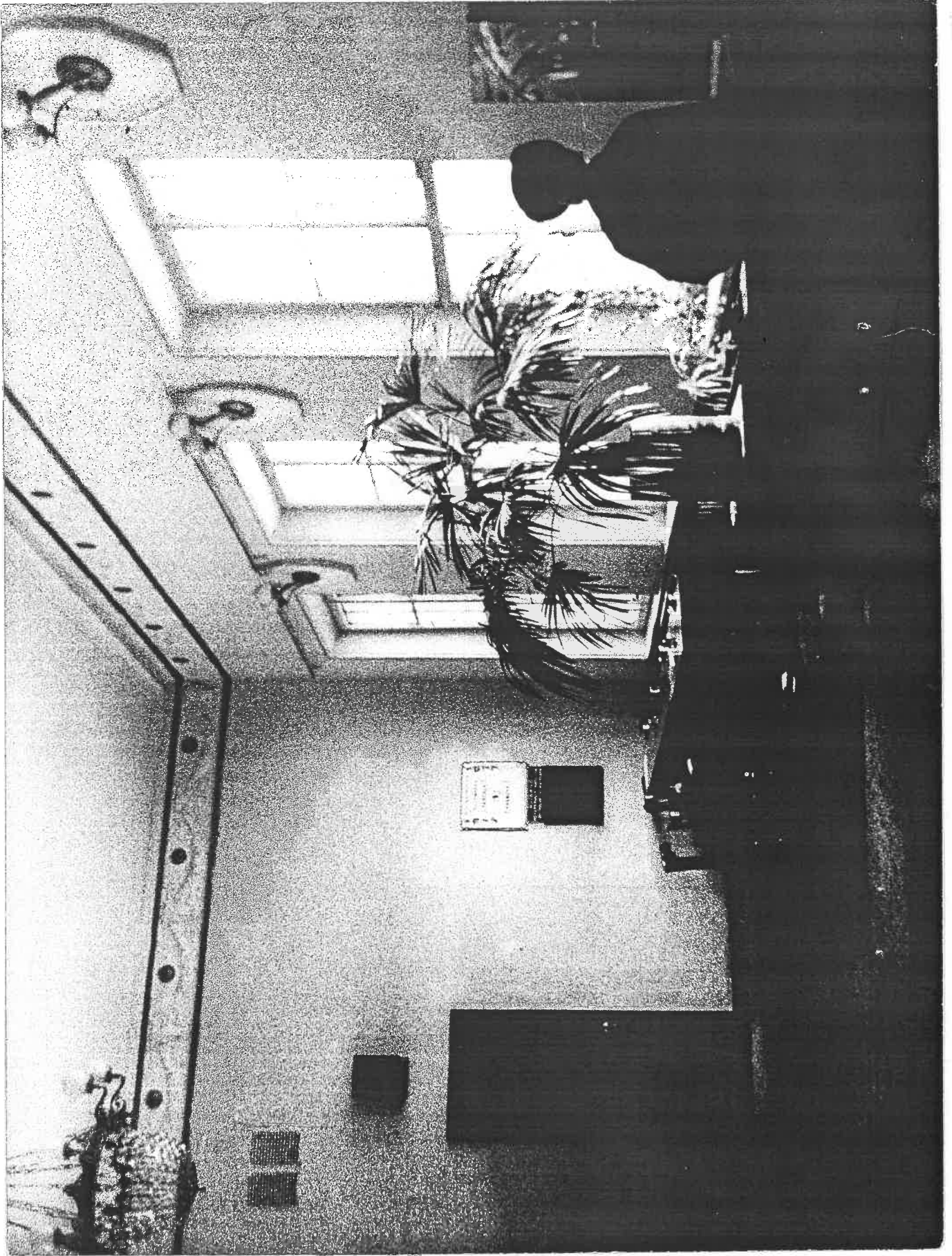
24 мая 196 г.

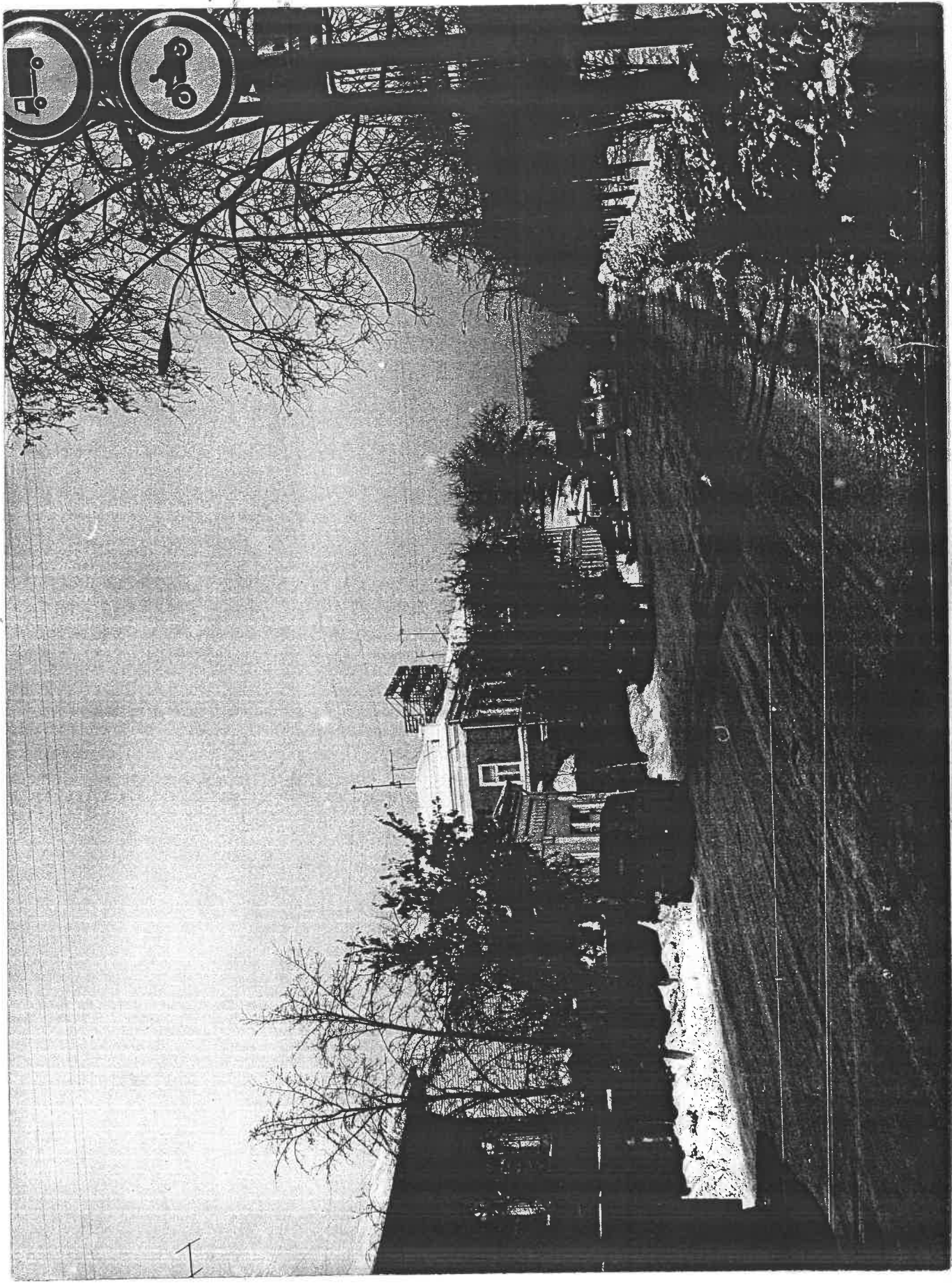
Инспектор по охране памятников **Мухина Л.К.**

(подпись)
(подпись)

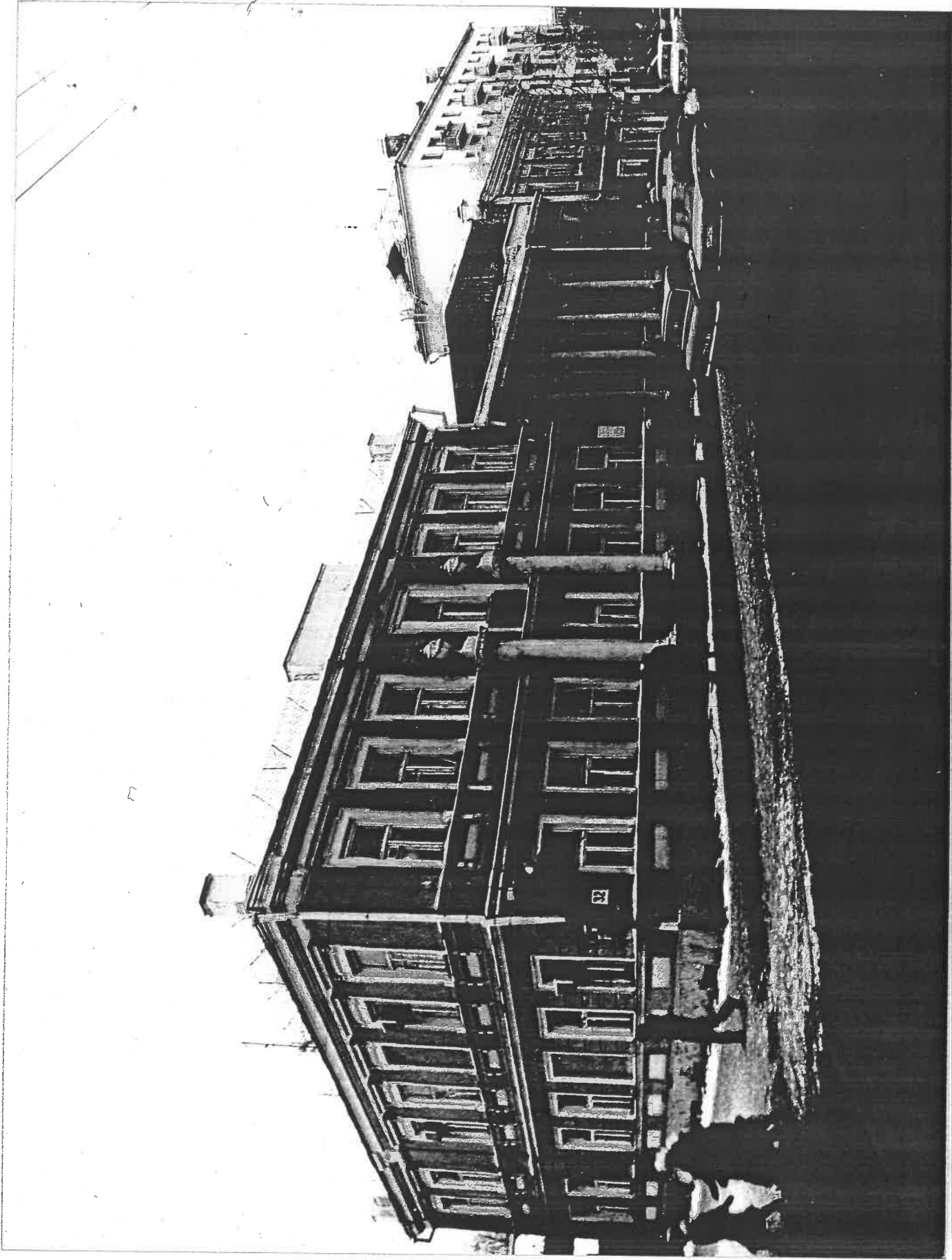


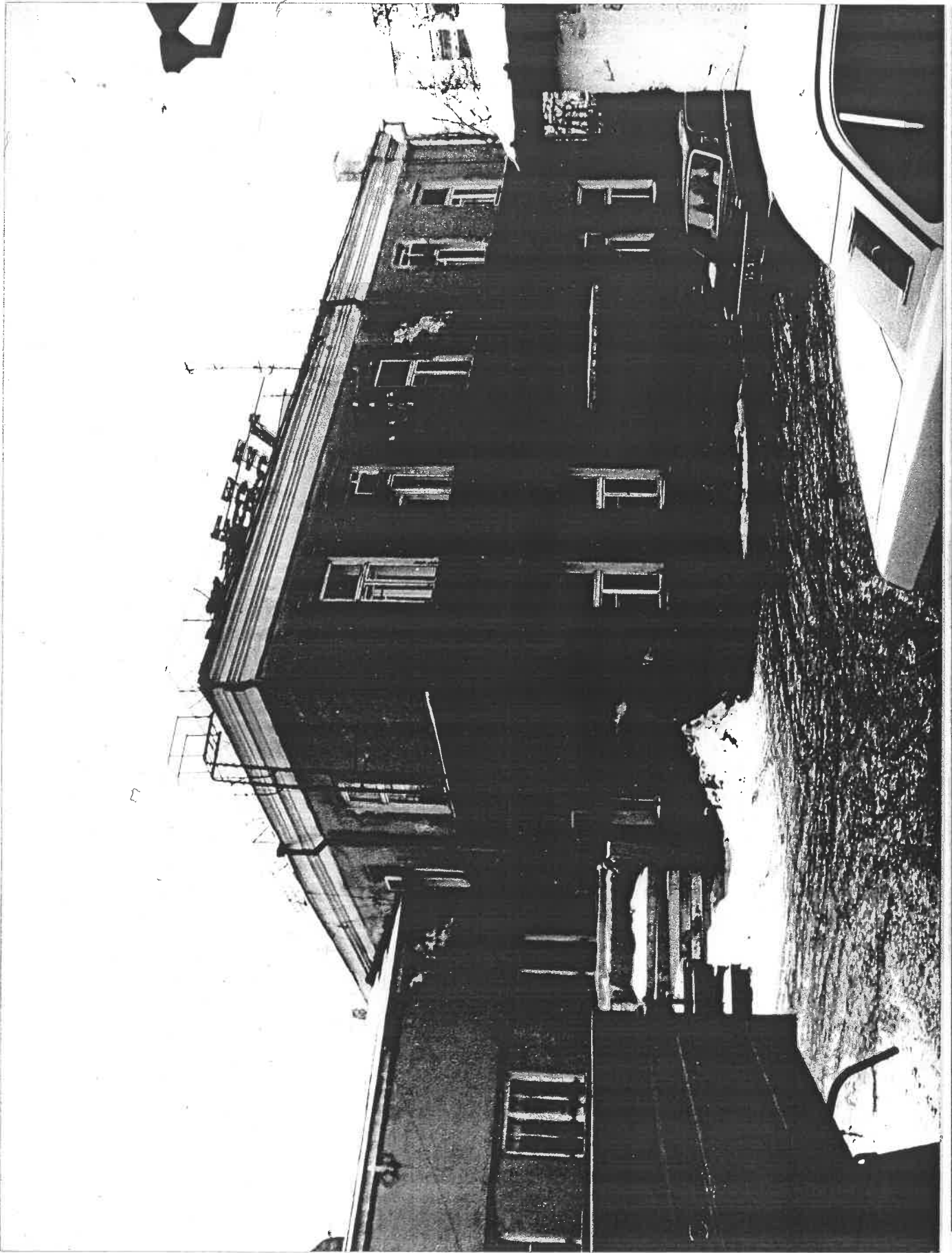


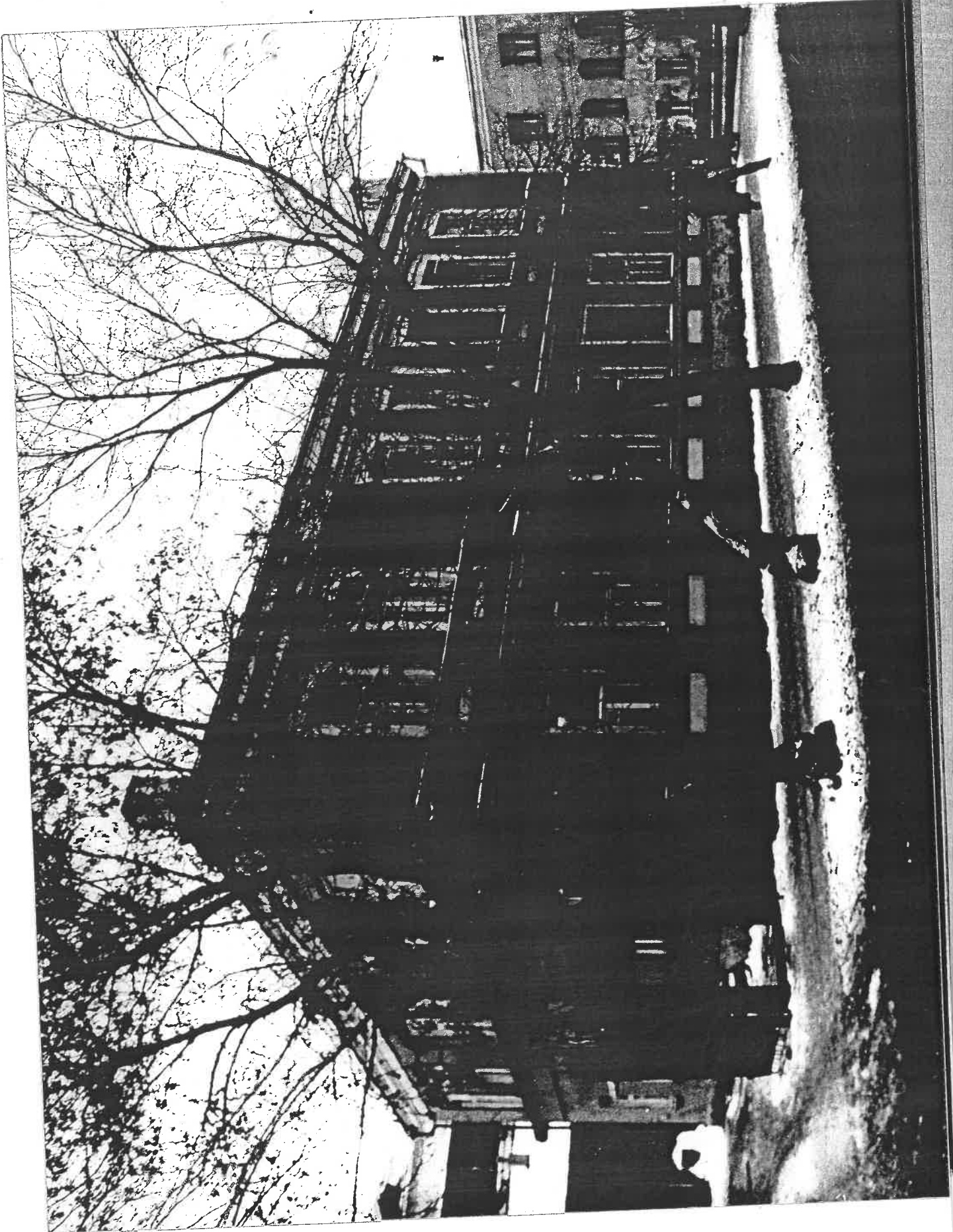




I









ТЮМЕНСКАЯ
область
использованию объектов историко-культурного наследия Тюменской области

Дата документа	17.05.2010
Кол-во листов	1

Пролито, пронумеровано