



ЗЕЛЕНОДОЛЬСКОЕ ОТДЕЛЕНИЕ ФИЛИАЛА

ФГУП «РОСТЕХИНВЕНТАРИЗАЦИЯ» ПО РЕСПУБЛИКЕ ТАТАРСТАН

## ТЕХНИЧЕСКИЙ ПАСПОРТ НА ЗДАНИЕ

Красный уголок на базе МП-33

назначение нежилого здания

район                    Зеленодольский  
город (пос.)            п.г.т. Васильево  
улица (пер.)            Первомайская

реестровый №        270706:002:000005510

инвентарный №      92:228:002:000005510

кадастровый №

010382





## VI. Описание конструктивных элементов здания и определение износа

Литера Д Год постройки 1966 Число этажей 1

Группа капитальности		II		Вид внутренней отделки		простая		Тек. изм			
№	Наименование конструктивных элементов	описание конструктивных элементов (материал, конструкция, отделка и пр.)	Техническое состояние (осадка, трещины, гниль и т.п.)	Удельный вес по таблице	Поправка к удельному весу	Удельный вес с поправкой	Износ %	% износа к строению	Износ %		
									элемента	к строению	
1	2	3	4	5	6	7	8	9	10	11	
1	Фундаменты	бутово-ленточный		9	1	9	50	4,5			
2	а) Стены и их наружная отделка	шлакобетонные		17	1	17	50	8,5			
	б) Перегородки					0		0			
3	Перекрытия	Чердачное	деревянное	14	1	14	50	7			
		Междуэтажное				0		0			
		Надподвальное					0		0		
4	Крыша	железн. по дерев. Обрешетке		9	1	9	40	3,6			
5	Полы	дощатые		6	1	6	50	3			
6	проёмы	оконные	двойные створные	5	1	5	50	2,5			
		Дверные	простые			0		0			
7	Внутренняя	општукатурено, окрашено		5	1	5	50	2,5			
8	Сан. и электротех. устройства	отопление	+								
		Водопровод	+								
		Канализация	+								
		гор. водоснабж.									
		ванны									
		Электроосвещение	+		12	0,92	11,04	50	5,52		
		Радио	-2%								
		Телефоны	-4%								
		Вентиляция	-2%								
		Лифты									
Газ											
9	Прочие работы	крыльцо, отмостка		5	1	5	50	2,5			
<b>ИТОГО:</b>						<b>81,04</b>		<b>39,62</b>			

% Износа, приведенный к 100 по формуле  $гр.9 * 100 / гр.8$

49 %

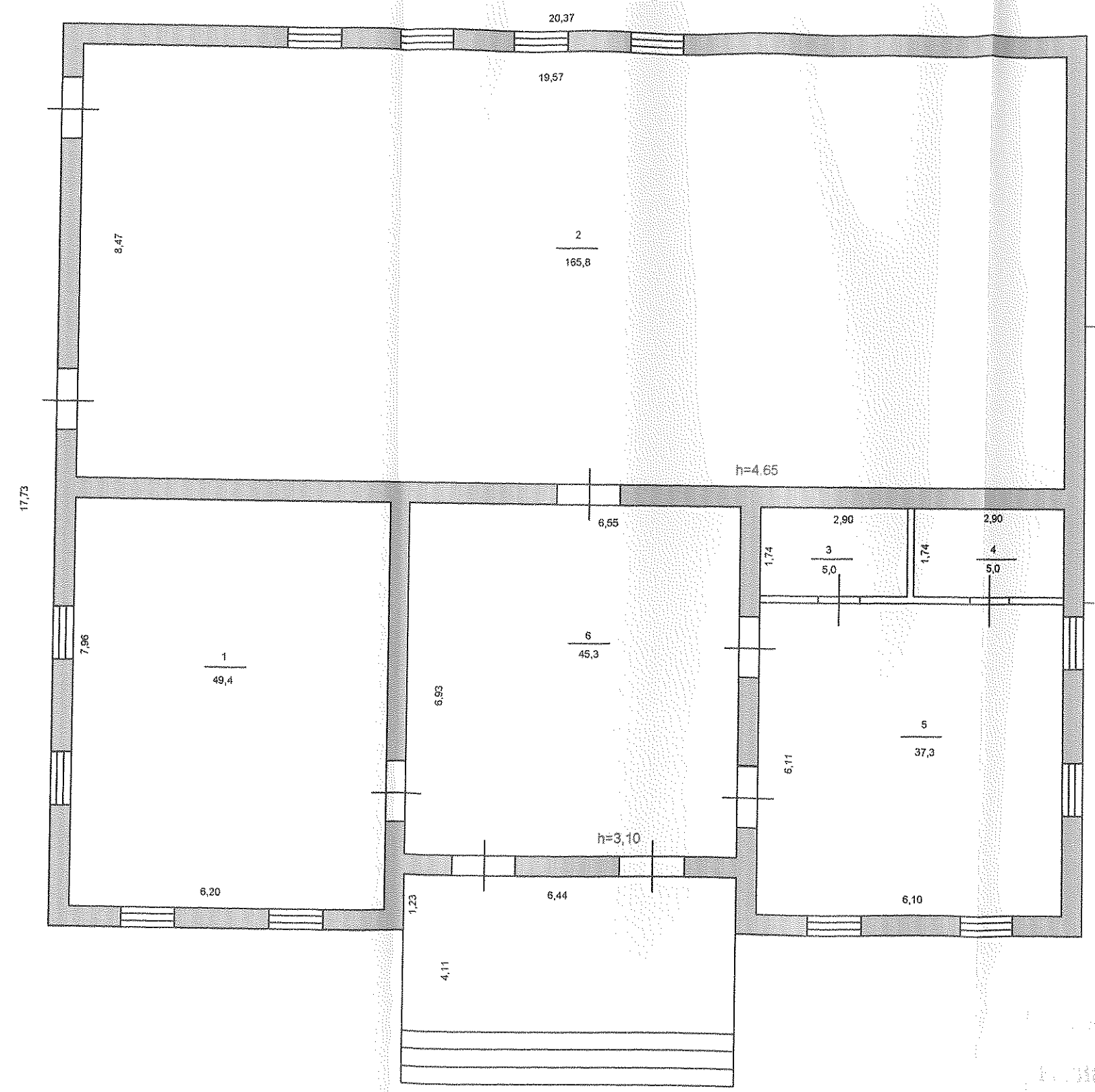
5

VIII. Исчисление восстановительной и действительной стоимости здания и его частей

Литера	Наименование постройки	№ сорника	№ таблицы	Измеритель	Стоимость измерителя по таблице	Поправки к стоимости коэффициенты					Стоимость измерителя с поправками	Количество, объём, площадь	Восстановительная стоимость в рублях	% износа	Действительная стоимость в рублях		
						Удельный вес	капитальность и	к ценам 1984 года	к ценам 1991 года	13							
1	2	3	4	5	6	7	8	9	10	11	12	13	14	15	16	17	18
Д	Красный уголок на базе МП-53	34	8 м <sup>3</sup>		34,8	0,81	1	1,16	1,03	1,57	0,97		51,32	1480	75 946	49	38 817
														<b>Итого:</b>	<b>75 946</b>		<b>38 817</b>

РЕСПУБЛИКА ТАТАРСТАН  
РАЙОН *Телеморисванск*  
ГОРОД (ПОС) *Ит Мадельво*  
УЛИЦА *Первомайская*

ПОСТАЖИШИ ПЛ



Лит. Д  
Н=4,90

Н=3,40

Масштаб 1:100

24 04 06  
ТЕХ. И.  
*Игорь*

## ЭКСПЛИКАЦИЯ

к поэтажному плану строения, расположенного в городе (поселении) п.г.т. Васильево по улице Первомайская;

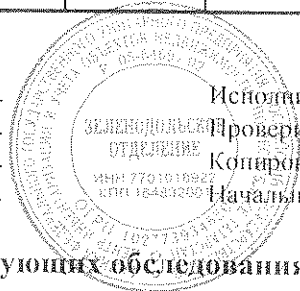
Дата записи или литеры по плану	Этажи	Номер помещения (квартиры, суда)	Номер по плану строения (комнаты, кухни)	Назначение частей помещений	Формула подсчета	Площадь по внутреннему обмеру в квадратных метрах в т.ч. Предназначенная под помещения												Итого по этажу, строения	Высота помещения, м										
						Промышленные	Складские		Гаражи		Канцелярские		Предприятия общественного питания		Культурно-просветительские учреждения		Прочие												
Д 27.07.2006			1	1 Комната	6	Основная	11	13	14	17	18	19	20	21	22	24	25	35	36	37	38								
						вспомогательная																			49,4				
						Основная																					165,8		
						вспомогательная																						5,0	
						Основная																							5,0
						вспомогательная																							
Итого:																					45,3	55,3	307,8						

## XII. Общая стоимость ( руб)

к=18,05

В ценах какого года	Основные строения		Служебные строения		Сооружения		Всего	
	восстано- вительная	Действи- тельная	восстано- вительная	Действи- тельная	восстано- вительная	Действи- тельная	восстано- вительная	Действи- тельная
2006	1 370 832	700 640	-	-	-	-	1 370 832	700 640

" 27 " июля 2006г.  
" " " 2006г.  
" " " 2006г.  
" " " 2006г.



Исполнил:  
Проверил:  
Копировал:  
Начальник:

*Остапенко Г.М.* Остапенко Г.М.  
*Губайдуллина Х.С.* Губайдуллина Х.С.  
*Когогин И.И.* Когогин И.И.

## XIII. Отметка о последующих обследованиях

Дата обследования	" " ____ 20 г.	" " ____ 20 г.	" " ____ 20 г.
Обследовал			
Проверил			
Начальник			





Прошнуровано

Скреплено печатью