



ТЕХНИЧЕСКИЙ ПАСПОРТ НА ЗДАНИЕ

Конторы

назначение нежилого здания

район Зеленодольский
город (пос.) п.г.т. Васильево
улица (пер.) Первомайская

реестровый № 270706:002:000005510

инвентарный № 92:228:002:000005510

кадастровый №

010354

VI. Описание конструктивных элементов здания и определение износа

Литера **Е** Год постройки **1954** Число этажей **1**

Группа капитальности **IV** Вид внутренней отделки **простая**

№	Наименование конструктивных элементов		описание конструктивных элементов (материал, конструкция, отделка и пр.)	Техническое состояние (осадка, трещины, гниль и т.п.)	Удельный вес по таблице	Поправка к удельному весу	Удельный вес с поправкой	Износ %	% износа к строению	Тек. изм	
										Износ %	
										элемента	к строению
1	2	3	4	5	6	7	8	9	10	11	
1	Фундаменты		бутово-ленточный		5	1	5	65	3,25		
2	а) Стены и их наружная отделка		бревенчатые		25	1	25	60	15		
	б) Перегородки		бревенчатые				0		0		
3	Перекрытия	Чердачное	деревянное		10	1	10	60	6		
		Междуэтажное					0		0		
		Надподвальное					0		0		
4	Крыша		шифер по дерев. Обрешетке		4	1	4	60	2,4		
5	Полы		дощатые		16	1	16	65	10,4		
6	проёмы	оконные	двойные створные		9	1	9	65	5,85		
		Дверные	простые				0		0		
7	Внутренняя		оштукатурено, окрашено		9	1	9	60	5,4		
8	Сан. и электротех. устройства	отопление	+		19	0,92	17,48	60	10,488		
		Водопровод	+								
		Канализация	+								
		гор. водоснабж.									
		ванны									
		Электроосвещение	+								
		Радио	-2%								
		Телефоны	-4%								
		Вентиляция	-2%								
		Лифты									
Газ											
9	Прочие работы		крыльцо, отмостка		3	1	3	65	1,95		
ИТОГО:							98,48		60,738		

% Износа, приведенный к 100 по формуле $гр.9 \cdot 100 / гр.8$

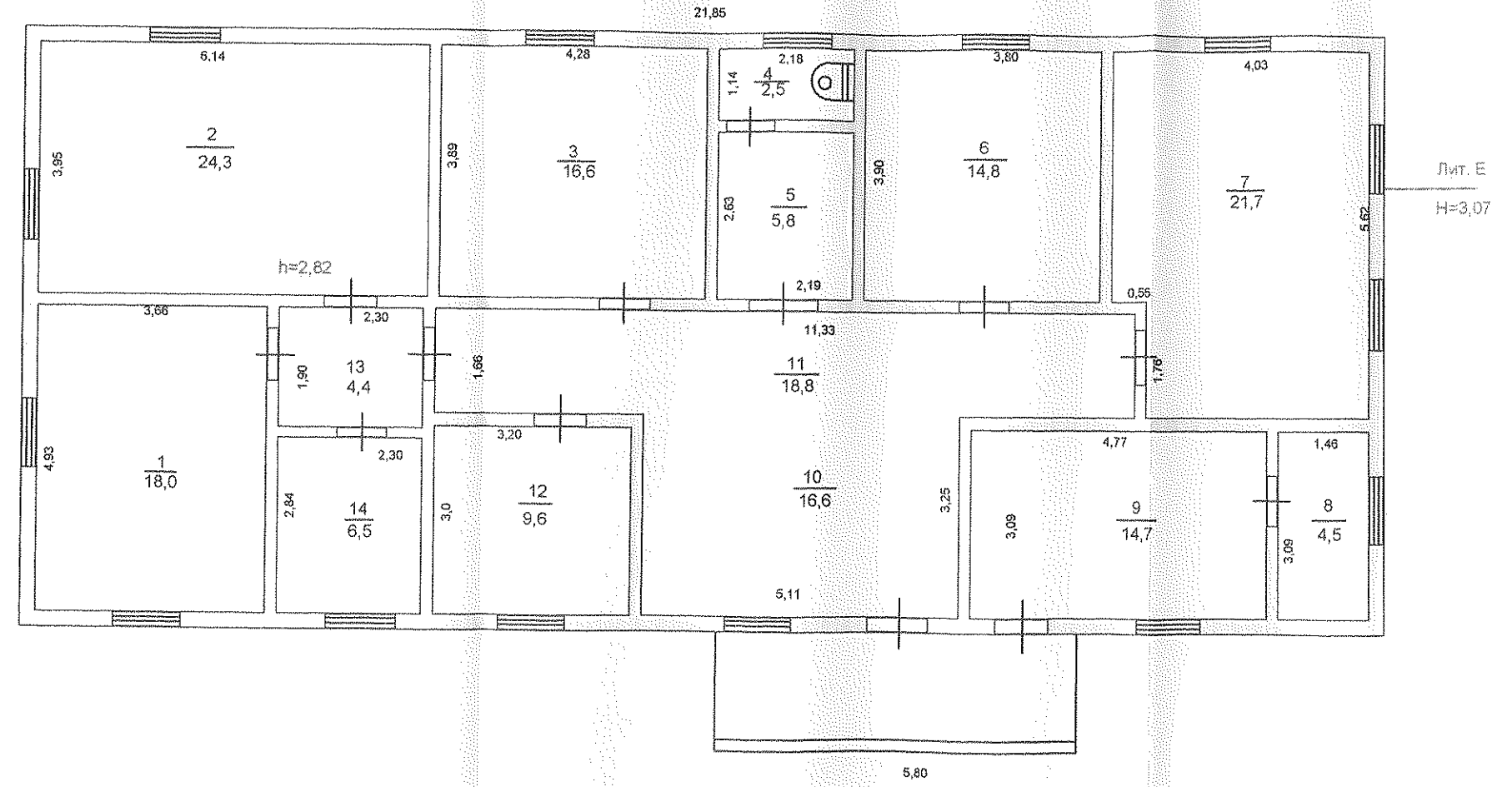
62 %

VIII. Исчисление восстановительной и действительной стоимости здания и его частей

Литера	Наименование построек	№ сорника	№ таблицы	Измерения	Стоимость измерений по таблице	Поправки к стоимости коэффициенты					Стоимость с поправками	Количество, объем, площадь	Восстановительная стоимость в рублях	% внос	Действительная стоимость в рублях		
						Удельный вес	капитальность и	к ценам 1984 года	к ценам 1991 года	11						12	13
1	2	3	4	5	6	7	8	9	10	11	12	13	14	15	16	17	18
Е	Здание конторы	18	39	м ³	21,3	0,98	1	1,16	1,03	1,57	0,97	38,17	637	24 313	62	9 318	
												ИТОГО:	24 313		9 318		

РЕСПУБЛИКА ТАТАРСТАН
РАЙОН *Жеметеревский*
ГОРОД *Ит Ташлыково*
УАИЛЛА *Первомайская*

ПОЭТАЖНЫЙ ПЛАН



Масштаб 1:100

ДЕЛЕНИЕ
РЕГИСТРАЦИЯ
27 04 08
Исполнитель *Рез*

ЭКСПИКАЦИЯ

к поэтажному плану строения, расположенного в городе (поселении) п.г.т. Васильево по улице Первомайская,

Дата записи или литеры по плану	Этажи	Номер помещения (квартиры, склада)	Номер по плану строения (комнаты, кухни)	Назначение частей помещений	Формула подсчета	Площадь по внутреннему обмеру в квадратных метрах, в т.ч. Предназначенная под помещения												Итого по этажу, строения	Высота помещений, м	
						Промышленные		Складские		Гаражи		Канцелярские		Предприятия общественного питания		Культурно-просветительские учреждения				Прочие
						основная	вспомогательная	основная	вспомогательная	основная	вспомогательная	основная	вспомогательная	основная	вспомогательная	основная	вспомогательная			
Ш	1		1	Помещение														18,0	16,0	3,8
27.07.2006			2	Помещение														24,3	24,3	
			3	Помещение														16,6	16,6	
			4	сан.узел														2,5	2,5	
			5	Помещение														5,8	5,8	
			6	Помещение														14,8	14,8	
			7	Помещение														21,7	21,7	
			8	Помещение														4,5	4,5	
			9	Помещение														14,7	14,7	
			10	Коридор														16,6	16,6	
			11	Коридор														18,8	18,8	
			12	Помещение														9,6	9,6	
			13	Коридор														4,4	4,4	
			14	Помещение														6,5	6,5	
				Итого:														140,9	37,9	178,8

XI. Ограждения и сооружения (замощения) на участке

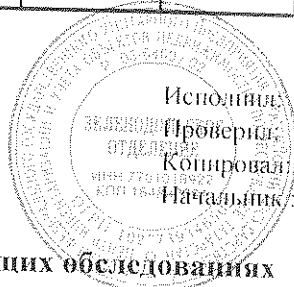
Литера	Наименование сооружения или ограждения	Материал конструкций	размеры			Площадь, кв.м.	№ Сборника	№ таблицы	Измеритель	Стоимость измерителя по таблице	Поправка на клим. район	Восстановительная стоимость, руб.	% Износа	Действительная стоимость, руб.
			Длина, м	Ширина, м	высота, м									
1	2	3	4	5	6	7	8	9	10	11	12	13	14	
					0									
					0									
					0									
					0									
					0									
					0									
					0									
					0									
					0									
					0									
					0									
					0									
					0									
					0									
ИТОГО:														

XII. Общая стоимость (руб)

к=18,05

В ценах какого года	Основные строения		Служебные строения		Сооружения		Всего	
	восстановительная	Действительная	восстановительная	Действительная	восстановительная	Действительная	восстановительная	Действительная
2006	438 845	168 185					438 845	168 185

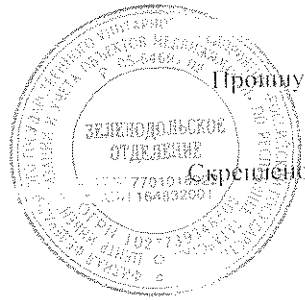
" 27 " июля 2006г.
 " " " 2006г.
 " " " 2006г.
 " " " 2006г.



[Signature] Остапенко Г.М.
[Signature] Губайдуллина Х.С.
[Signature] Когогин И.И.

XIII. Отметка о последующих обследованиях

Дата обследования	" " _____ 20 г.	" " _____ 20 г.	" " _____ 20 г.
Обследовал			
Проверил			
Начальник			



Прошнуровано

Скреплено печатью