

Занесено в единый государственный реестр

объектов градостроительной деятельности

дата: 07 октября 2004

инв. №: 37:24:0:0:001:100512150:0500

исполнитель: Забродина

ФЕДЕРАЛЬНОЕ АГЕНТСТВО
КАДАСТРА ОБЪЕКТОВ НЕДВИЖИМОСТИ

ФЕДЕРАЛЬНОЕ ГОСУДАРСТВЕННОЕ УНИТАРНОЕ ПРЕДПРИЯТИЕ
«РОССИЙСКИЙ ГОСУДАРСТВЕННЫЙ ЦЕНТР ИНВЕНТАРИЗАЦИИ
И УЧЕТА ОБЪЕКТОВ НЕДВИЖИМОСТИ»

ФГУП «РОСТЕХИНВЕНТАРИЗАЦИЯ»

И В А Н О В С К И Й Ф И Л И А Л

Адрес (местоположение):

Область, республика, край Ивановская

Район _____

Населенный пункт Иваново

Улица Чайковского

Дом 37а

Технический паспорт

на Нежилое здание

наименование объекта учета

(дата обследования
объекта учета)

20.05.2006

Номер	порядковый	31552
	инвентарный	
	кадастровый	37:24:0:0:001:100512150:0500

Р.С.

Описание конструктивных элементов и их технического состояния

Литера Д,ДЗ Год постройки 1973, 1997 Число этажей 1

Группа капитальности II Вид внутренней отделки простая

№ п/п	Наименование конструктивных элементов	Описание конструктивных элементов (материал, конструкция, отделка и прочее)	Техническое состояние (осадки, трещины, гниль и т.п.)	Удельный вес по таблице	Поправки к удельному весу в %	Удельный вес конструкт. элементов с поправками	Износ в %	% износа к строению гр. 7* гр.8 100	Текущие изменения	
									износ в %	
									элемента	к строению
1	2	3	4	5	6	7	8	9		
1	Фундаменты	бетонные блоки	трещины, искривлении линии цоколя	11	1	11	30	3,3		
2	а. Стены и их наружная отделка	кирпичные	трещины, выпадение отдельных кирпичей	28	1	28	30	8,4		
	б. Перегородки		трещины							
3	Перекрытия	железобетонные плиты	трещины в плитах, следы протечек	16	1	16	30	4,8		
			Чердачные							
			Междуэтажные							
4	Крыша	рулонная совмещенная	трещины, местами разрывы верхнего слоя	12	1	12	30	3,6		
5	Полы	цементные, плитка	глубокие выбоины, массовые трещины	7	1	7	30	2,1		
6	Проемы	Оконные	деревянные, створные	12	1	12	30	3,6		
		Дверные	деревянные, простого изготовления							
7	Внутренняя отделка	штукатурка, окраска	отпадание штукатурки, следы загрязнений	2	1	2	30	0,6		
8	Санитарное и электротехническое	отопление	1	10	1	10	30	3,0		
		водопровод	1							
		канализация	1							
		горячее водосн								
		ванны, душ								
		электроосвещ.	1							
		радио								
		телефон								
		вентиляция								
		лифты								
9	Прочие работы	отмостки	трещины, местами выбоины	2	1	2	35	0,7		
Итого:						100		30,1		

% износа по формуле: $\% \text{ износа} = (\text{гр.9}) / (\text{удельный вес (гр.2)} * 100) = 30 \%$

Описание конструктивных элементов и их технического состояния

Литера Д1,Д2_ Год постройки _____ 1997 _____ Число этажей _____ 1 _____

Группа капитальности _____ II _____ Вид внутренней отделки _____ простая _____

№ п/п	Наименование конструктивных элементов	Описание конструктивных элементов (материал, конструкция, отделка и прочее)	Техническое состояние (осадки, трещины, гниль и т.п.)	Удельный вес по таблице	Поправки к удельному весу в %	Удельный вес конструкт. элементов с	Износ в %	% износа к строению гр. 7* гр.8 100	Текущие изменения		
									износ в %	элемента к строению	
1	2	3	4	5	6	7	8	9			
1	Фундаменты	бетонные фундаментные блоки	хорошее	-	-	-	-	-	-	-	
2	а. Стены и их наружная отделка	кирпичные	хорошее	-	-	-	-	-	-	-	
	б. Перегородки			-	-	-	-	-	-	-	
3	Перекрытия	Чердачные	хорошее	-	-	-	-	-	-	-	
		Междуэтажные									
		Подвальные									
4	Крыша	рулонная совмещенная	хорошее	-	-	-	-	-	-	-	
5	Полы	цементные, плитка	хорошее	-	-	-	-	-	-	-	
6	Проемы	Оконные	деревянные, створные	хорошее	-	-	-	-	-	-	-
		Дверные	деревянные, простого изготовления	хорошее	-	-	-	-	-	-	-
7	Внутренняя отделка	штукатурка, окраска	хорошее	-	-	-	-	-	-	-	
8	Санитарное и электротехническое	отопление		-	-	-	-	-	-	-	
		водопровод									
		канализация									
		горячее водосн									
		ванны, душ									
		электороосвещ.									
		радио									
		телефон									
		вентиляция									
		лифты									
9	Прочие работы	отмостки	хорошее	-	-	-	-	-	-	-	
Итого:											

% износа по формуле: $\% \text{ износа} = (\% \text{ износа}(\text{гр.9}) / \text{удельный вес}(\text{гр.2}) * 100$

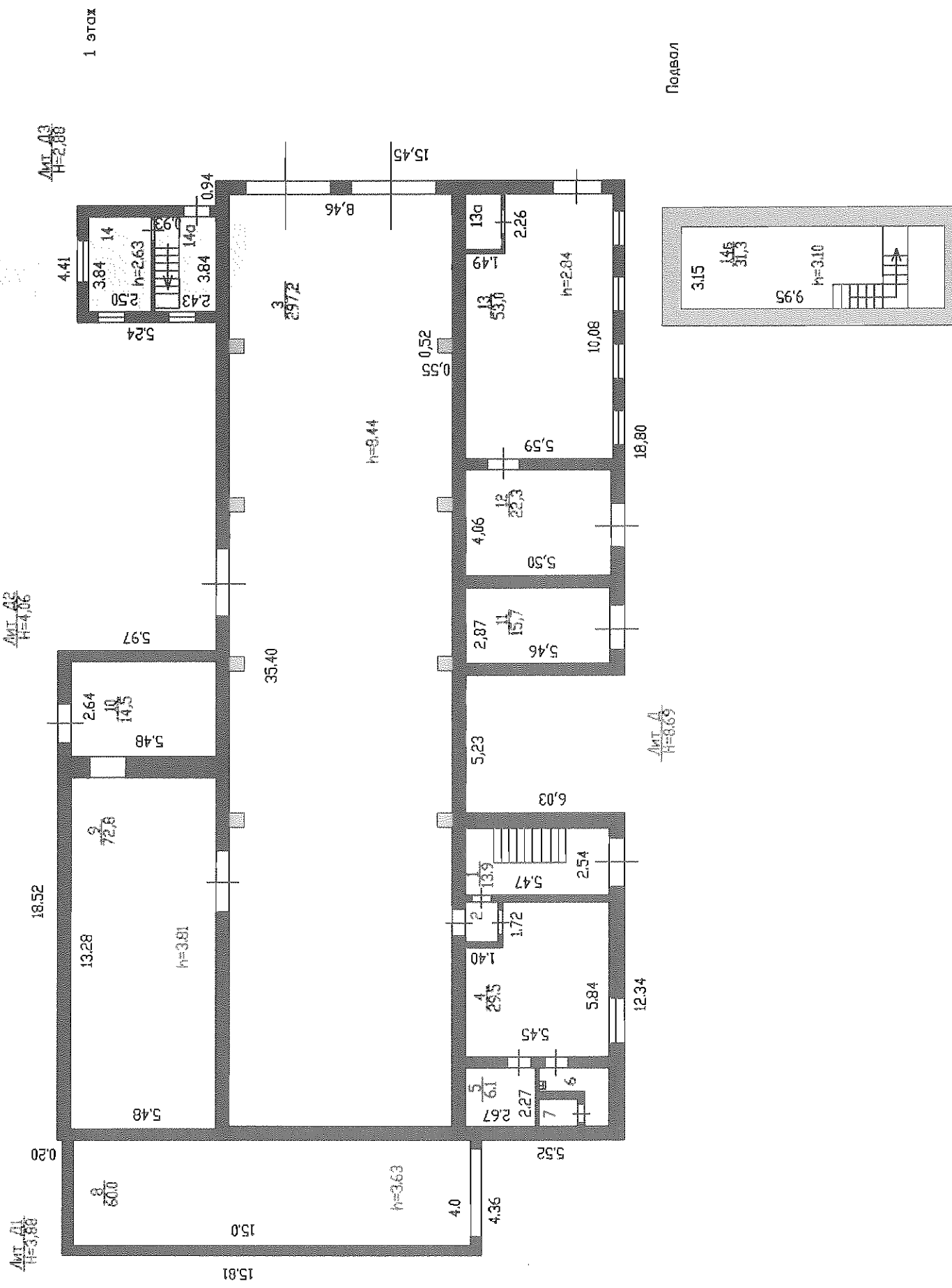
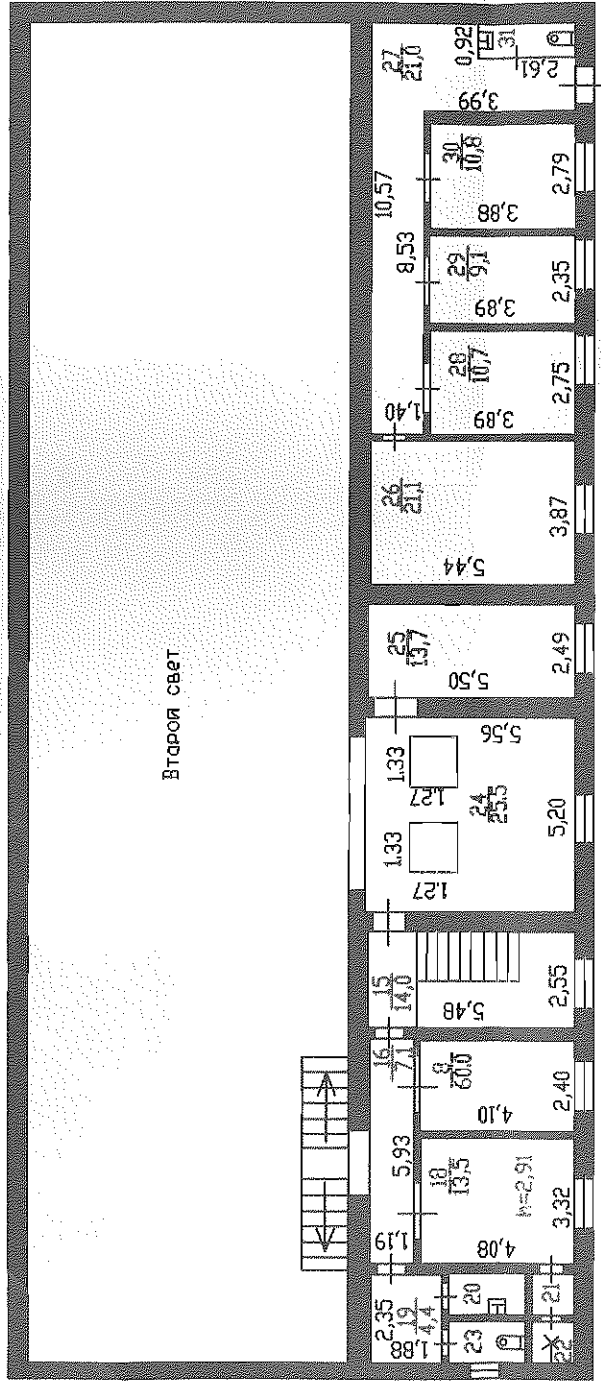
15 %

IX. Техническое описание пристроек и других частей здания.

Наименование конструктивных элементов.	Литера	Удельный вес по таблице.	Поправки	Удельный вес с поправками.	Литера	Удельный вес по таблице.	Поправки	Удельный вес с поправками.	Литера	Удельный вес по таблице.	Поправки	Удельный вес с поправками.
Фундаменты												
Стены и перегородки												
Перекрытия												
Полы												
Проемы												
Отделочные работы												
Электроосвещение												
Итого:		100	X			100	X			100	X	
Фундаменты												
Стены и перегородки												
Перекрытия												
Полы												
Проемы												
Отделочные работы												
Электроосвещение												
Итого:		100	X			100	X			100	X	

X. Исчисление восстановительной и действительной стоимости здания и его частей.

Наименование построек.	№ сборника.	№ таблицы.	Измеритель.	Стоимость измерителя по таблице.	Поправки к стоимости (коэффициенты) на:								Стоимость измерителя с поправками.	Количество (объем - куб. метр, площ. - кв. метр)	Восстановительная стоимость в руб.	% износа	Действительная стоимость
					Удельный вес												
2	3	4	5	6	7	8	9	10	11	12	13	14	15	16	17	18	
3 Основное	8	3а	куб.м	8,9	1,0							8,9	3741	33295	30	23307	
12 Основное	8	7а	куб.м	67,0	1,00							67,0	240	16080	15	13668	
														49375		36975	



Ивановский филиал ФГУП "Ростехинвентаризация"	Имен 31552
Лист N 1	Масштаб 1:200
Дата 13.09.2003	Подпись
Должность Техник	Новожилова О.В.
Пров. р-к. гр. Андрюсенко Т.Г.	

XIII. Ограждения и сооружения (замощения) на участке

Наименование ограждений	Материал. конструкция	Размеры		Площадь (кв. м.)	№ сборника	№ таблицы	Измеритель	Стоимость измерителя по таблице	Поправка на климатический район	Восстановительная стоимость в рублях	% износа	Действительная стоимость в рублях
		Длина (м)	Ширина, высота (м)									

XIV. Общая стоимость (в руб.)

в ценах какого года	Основные строения		Служебные постройки		Сооружения		Всего	
	восстановительная	действительная	восстановительная	действительная	восстановительная	действительная	восстановительная	действительная
1969 г.	49375	36975					49375	36975

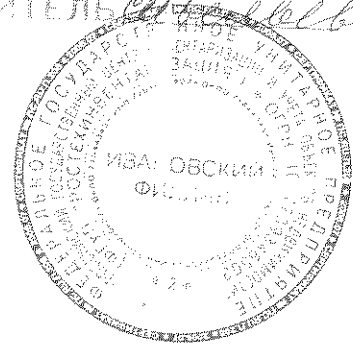
" 20 " мая 2006г. **Исполнил** *Андрусенко* (Новожилова О.В.)
 " 14 " 07 2006 г. **Проверил** *Андрусенко* Руководитель группы по инвентаризации строений
 и сооружений (доверенность № 824 от 17.02.2006г.) *Андрусенко* (Андрусенко Т.Г.)

XV. Отметка о последующих обследованиях.

Дата обследования	" " _____ 200 г.	" " _____ 200 г.	" " _____ 200 г.
Обследовал			
Проверил			

СКРЕТНЕ ЧО И
ПРОНУМЕРОВАНО
НА 10 ЛИСТАХ

ИСПОЛНИТЕЛЬ *[Handwritten Signature]*



Занесено в единый государственный реестр
объектов градостроительной деятельности

дата: 07 октября 2004

кв. №: 24:40:001:100512150:0600

исполнитель: Зверев И.А.

ФЕДЕРАЛЬНОЕ АГЕНТСТВО
КАДАСТРА ОБЪЕКТОВ НЕДВИЖИМОСТИ

ФЕДЕРАЛЬНОЕ ГОСУДАРСТВЕННОЕ УНИТАРНОЕ ПРЕДПРИЯТИЕ
«РОССИЙСКИЙ ГОСУДАРСТВЕННЫЙ ЦЕНТР ИНВЕНТАРИЗАЦИИ
И УЧЕТА ОБЪЕКТОВ НЕДВИЖИМОСТИ»

ФГУП «РОСТЕХИНВЕНТАРИЗАЦИЯ»

И В А Н О В С К И Й Ф И Л И А Л

Адрес (местоположение):

Область, республика, край Ивановская

Район _____

Населенный пункт Иваново

Улица Чайковского

Дом 37а

Технический паспорт

на Нежилое здание

наименование объекта учета

(дата обследования
объекта учета)

20.05.2006

Номер	порядковый	31552
	инвентарный	
	Кадастровый (условный)	37:24:0:0:001:100512150:0600

I. Регистрация прав собственности.

(Реестровый № _____)

Фонд Е, Е1, Е2

Дата записи	Полное наименование учреждения, предприятия или организации	Документы, устанавливающие право собственности (с указанием, кем, когда и за каким номером выданы)	Долевое участие при общей собственности	Подпись лица, свидетельствующего правильность записи
09.08.2006	ОАО "Российские железные дороги"	Сводный передаточный акт на имущество и обязательства организаций федерального железнодорожного транспорта, утвержден 30.09.2003г. №4557-р/6-р/884р. Свидетельство о государственной регистрации права 37-ВВ №190739 от 22.03.2004г.	В целом	

II. Экспликация земельного участка - кв. м.

Площадь участка.			Незастроенная площадь.						
по документам	фактически	застроенная	замощенная	озелененная	прочая				
		205,9							

III. Благоустройство здания - кв. м.

Водопровод	Канализация	Отопление.					Централизованное горячее водоснабжение	Ванны.			Газоснабжение.		Электроснабжение	Лифты		Вентиляция			
		от групповой (квартирной) котельной	от собственной котельной	от АГВ	печное	от ТЭЦ		С централизован. горяч. водоснаб.	с газовыми колонками	с дровяными колонками	централизованное	жидким газом		пассажирские	грузовые				
													168,1						

IV. Общие сведения.

Назначение- склад горюче-смазочных материалов

Использование - склад горюче-смазочных материалов

Количество мест (мощность)

а)

б)

в)

г)

V. Исчисление площадей и объемов и его частей (подвалов, пристроек и т.п.)

Литера по плану	Наименование здания и его частей	Формулы для подсчета площадей по наружному обмеру	Площадь (кв. м.)	Высота (м)	Объем (куб. м.)
лит. Е	Основное	$(12,70+11,85):2*12,95$	159,0	3,75	596
лит. Е1	Основное	$6,19*6,5$	40,2	2,57	103
лит. Е2	Основное	$2,80*2,41$	6,7	2,36	16
			205,9		

Описание конструктивных элементов и их технического состояния

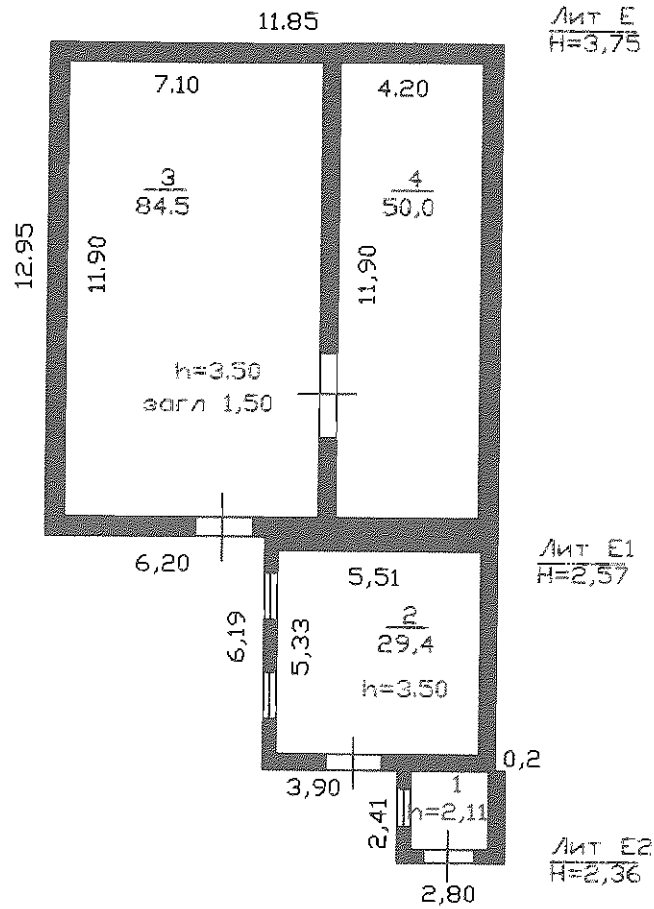
Литера Е,Е1,Е2 Год постройки 1976 Число этажей 1

Группа капитальности II Вид внутренней отделки простая

№ п/п	Наименование конструктивных элементов	Описание конструктивных элементов (материал, конструкция, отделка и прочее)	Техническое состояние (осадки, трещины, гниль и т.п.)	Удельный вес по таблице	Поправки к удельному весу в %	Удельный вес конструкт. элементов с поправками	Износ в %	% износа к строению гр. 7* гр.8 100	Текущие изменения		
									износ в %		
									элемента	к строению	
1	2	3	4	5	6	7	8	9			
1	Фундаменты	бетонные блоки	трещины в швах между блоками	18	1	18	35	6,3			
2	а. Стены и их наружная отделка	кирпичные железобетонные блоки	трещины, ослабление кирпичной кладки, выветривание раствора в стыках между блоками	30	1	30	35	10,5			
	б. Перегородки										
3	Перекрытия	Чердачные	железобетонные плиты	трещины в плитах, следы протечек	9	1	9	35	3,2		
		Междуэтажные									
		Подвальные									
4	Крыша	рулонная совмещенная	вздутие поверхности, местами разрывы	8	1	8	35	2,8			
5	Полы	цементные	выбоины, стирание поверхности	12	1	12	35	4,2			
6	Проемы	Оконные	деревянные одинарные, глухие	переплеты поражены гнилью, разошлись, трещины стекол.	10	1	10	30	3,0		
		Дверные	деревянные простого изготовления								
7	Внутренняя отделка	-	-	-	-	-	-	-			
8	Санитарное и электротехническое	отопление	1		6	1	6	35	2,1		
		водопровод									
		канализация									
		горячее водосн									
		ванны, душ									
		электороосвещ.	1	нарушение окраски							
		радио		отопительных приборов							
		телефон									
		вентиляция									
		лифты									
9	Прочие работы	отмостки	трещины	4	1	4	35	1,4			
Итого:						97		33,5			

% износа по формуле: $\% \text{ износа} = (\text{гр.9}) / (\text{удельный вес}(\text{гр.2}) * 100$

35 %



	Ивановский филиал ФГУП "Ростехинвентаризация"	Инв.№ 31552
Лист N 1	Позэтажный план строения Лит Е, Лит Е1, Лит Е2 по адресу: ул. Чайковского, д.37а	Масштаб 1:200
Дата	Должность	Ф.И.О.
20.05.2006	Техник	Новожилова О.В.
14.07 2006	Пров. рэк. гр.	Андрюсенко Т.Г.

XIII. Ограждения и сооружения (замощения) на участке

№ п/п	Наименование ограждений	Материал. конструкция	Размеры		Площадь (кв. м.)	№ сборника	№ таблицы	Измеритель	Стоимость измерителя по таблице	Поправка на климатический район	Восстановительная стоимость в рублях	% износа	Действительная стоимость в рублях
			Длина (м)	Ширина, высота (м)									

XIV. Общая стоимость (в руб.)

Ценах какого года	Основные строения		Служебные постройки		Сооружения		Всего	
	восстановительная	действительная	восстановительная	действительная	восстановительная	действительная	восстановительная	действительная
1969 г.	14014	9109					14014	9109

20 " мая 2006г. **Исполнил** Андрусенко (Новожилова О. В.)
 14 " 07 2006 г. **Проверил** Андрусенко Руководитель группы по инвентаризации строений
 сооружений (доверенность № 824 от 17.02.2006г.) Андрусенко Андрусенко Т.Г.)

XV. Отметка о последующих обследованиях.

Дата обследования	" " 200 г.	" " 200 г.	" " 200 г.
следовал			
проверил			

СКРЕПЛЕНО И
ПРОНУМЕРОВАНО
НА 8 ЛИСТАХ
ИСПОЛНИТЕ



Занесено в единый государственный реестр
объектов градостроительной деятельности

дата: 07 октября 2006г.

№: 37:24:0:0:001:100512150:0200

исполнитель: Задорожная

ФЕДЕРАЛЬНОЕ АГЕНТСТВО
КАДАСТРА ОБЪЕКТОВ НЕДВИЖИМОСТИ

ФЕДЕРАЛЬНОЕ ГОСУДАРСТВЕННОЕ УНИТАРНОЕ ПРЕДПРИЯТИЕ
«РОССИЙСКИЙ ГОСУДАРСТВЕННЫЙ ЦЕНТР ИНВЕНТАРИЗАЦИИ
И УЧЕТА ОБЪЕКТОВ НЕДВИЖИМОСТИ»

ФГУП «РОСТЕХИНВЕНТАРИЗАЦИЯ»

И В А Н О В С К И Й Ф И Л И А Л

Адрес (местоположение):

Область, республика, край Ивановская

Район _____

Населенный пункт Иваново

Улица Чайковского

Дом 37а

Технический паспорт

на Нежилое здание
наименование объекта учета

(дата обследования
объекта учета)

20.05.2006

Номер	порядковый	31552
	инвентарный	
	Кадастровый (условный)	37:24:0:0:001:100512150:0200

Задорожная

I. Регистрация прав собственности.

(Реестровый № _____)

Фонд _____ Лит Б _____

Дата записи	Полное наименование учреждения, предприятия или организации	Документы, устанавливающие право собственности (с указанием, кем, когда и за каким номером выданы)	Долевое участие при общей собственности	Подпись лица, свидетельствующего правильности записи
09.08.2006	ОАО "Российские железные дороги"	Сводный передаточный акт на имущество и обязательства организаций федерального железнодорожного транспорта, утвержден 30.09.2003г. №4557-р/6-р/884р. Свидетельство о государственной регистрации права 37-ВВ №190745 от 22.03.2004г.	В целом	

II. Экспликация земельного участка - кв. м.

Площадь участка.			Незастроенная площадь.				
по документам	фактически	застроенная	замощенная	озелененная	прочая		
		138,0					

III. Благоустройство здания - кв. м.

Водопровод	Канализация	Отопление.					Централизованное горячее водоснабжение	Ванны.			Газоснабжение.		Электроснабжение	Лифты		Вентиляция			
		от групповой (квартирной) котельной	от собственной котельной	от АГВ	печное	от ТЭЦ		С централизован. горяч. водоснаб.	с газовыми колонками	с дровяными колонками	централизованное	жидким газом		пассажирские	грузовые				
		47,6										109,4							

Описание конструктивных элементов и их технического состояния

Литера Б Год постройки 1961 Число этажей 1

Группа капитальности II Вид внутренней отделки простая

№ п/п	Наименование конструктивных элементов	Описание конструктивных элементов (материал, конструкция, отделка и прочее)	Техническое состояние (осадки, трещины, гниль и т.п.)	Удельный вес по таблице	Поправки к удельному весу в %	Удельный вес конструкт. элементов с поправками	Износ в %	% износа к строению гр. 7* гр.8 100	Текущие изменения		
									износ в %		
									элемента	к строению	
1	2	3	4	5	6	7	8	9			
1	Фундаменты	бетонные блоки	трещины, выщелачивание раствора из швов	15	1	15	45	6,8			
2	а. Стены и их наружная отделка	кирпичные	ослабление кирпичной кладки, трещины	38	1	38	45	17,1			
	б. Перегородки										
3	Перекрытия	Чердачные	трещины в плитах, следы протечек в местах опирания плит на наружные стены	13	1	13	40	5,2			
		Междуэтажные									
		Подвальные									
4	Крыша	рулонная совмещенная	протечки, разрушение верхнего слоя, вздутия	6	1	6	45	2,7			
5	Полы	цементные	выбоины, массовые трещины	8	1	8	45	3,6			
6	Проемы	Оконные	деревянные двойные, глухие	оконные переплеты поражены гнилью.	7	1	7	45	3,2		
		Дверные	деревянные, простого изготовления	коробки перекошены, полотна осели							
7	Внутренняя отделка	штукатурка, побелка, окраска	выпучивание штукатурки, отслоение и вздутие окраски	3	1	3	45	1,4			
8	Санитарное и электротехническое	отопление	от электричества		2	1	2	40	0,8		
		водопровод									
		канализация									
		горячее водосн									
		ванны, душ									
		электороосвещ.									
		радио									
		телефон									
		вентиляция									
		лифты									
9	Прочие работы	отмостки	трещины	8	1	8	45	3,6			
Итого:						100		44,4			

% износа по формуле: $\% \text{ износа} = (\text{гр.9} / \text{удельный вес(гр.2)} * 100)$ 44 %

Описание конструктивных элементов и их технического состояния

Литера Б1 Год постройки 1998 Число этажей 1

Группа капитальности II Вид внутренней отделки простая

№ п/п	Наименование конструктивных элементов	Описание конструктивных элементов (материал, конструкция, отделка и прочее)	Техническое состояние (осадки, трещины, гниль и т.п.)	Удельный вес по таблице	Поправки к удельному весу в %	Удельный вес конструкт. элементов с	Износ в %	% износа к строению гр. 7* гр.8 100	Текущие изменения	
									износ в %	
									элемента	к строению
1	2	3	4	5	6	7	8	9		
1	Фундаменты	бетонные блоки	хорошее	13	0,81	10,5				
2	а. Стены и их наружная отделка	кирпичные	хорошее	22	0,81	17,8				
	б. Перегородки									
3	Перекрытия	Чердачные	хорошее	23	1	23				
		Междуэтажные								
		Подвальные								
4	Крыша	рулонная совмещенная	хорошее	6	1	6				
5	Полы	цементные	хорошее	7	1	7				
6	Проемы	Оконные	деревянные двойные, створные	хорошее	8	1	8			
		Дверные	ворота металлические	хорошее						
7	Внутренняя отделка	-	-	5	-	-				
8	Санитарное и электротехническое	отопление	1	15	1	15				
		водопровод								
		канализация								
		горячее водосн								
		ванны, душ								
		электросвещ.								
		радио								
		телефон								
		вентиляция								
		лифты								
9	Прочие работы	отмостки	трещины	1	1	1				
Итого:						88,3				

% износа по формуле: $\% \text{ износа} = (\text{гр.9}) / (\text{удельный вес}(\text{гр.2}) * 100$

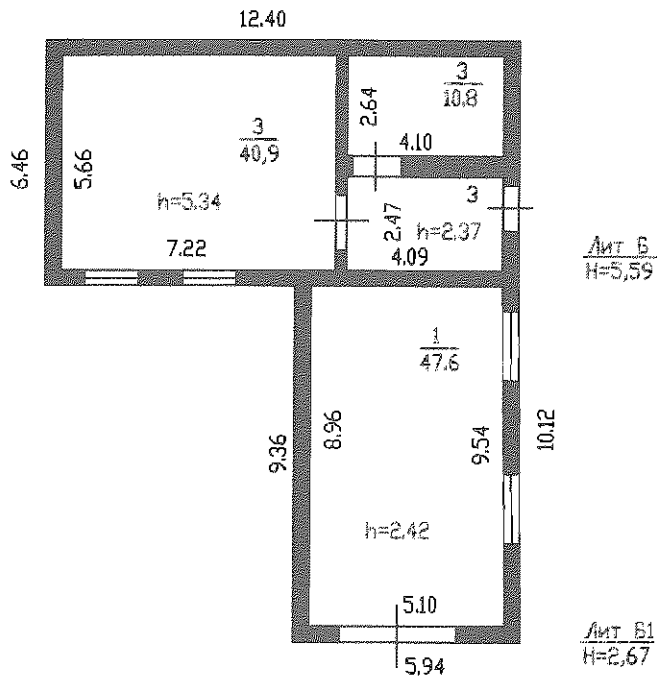
10 %

IX. Техническое описание пристроек и других частей здания.

Наименование конструктивных элементов.	Литера	Удельный вес по таблице.	Поправки	Удельный вес с поправками.	Литера	Удельный вес по таблице.	Поправки	Удельный вес с поправками.	Литера	Удельный вес по таблице.	Поправки	Удельный вес с поправками.
Фундаменты												
Стены и перегородки												
Перекрытия												
Полы												
Проемы												
Отделочные работы												
Электроосвещение												
Итого:		100	X			100	X			100	X	
Фундаменты												
Стены и перегородки												
Перекрытия												
Полы												
Проемы												
Отделочные работы												
Электроосвещение												
Итого:		100	X			100	X			100	X	

X. Исчисление восстановительной и действительной стоимости здания и его частей.

Наименование построек.	№ сборника.	№ таблицы.	Измеритель.	Стоимость измерителя по таблице.	Поправки к стоимости (коэффициенты) на:								Стоимость измерителя с поправками.	Количество (объем - куб. метр, площ. - кв. метр)	Восстановительная стоимость в руб.	% износа	Действительная стоимость
					Удельный вес												
2	3	4	5	6	7	8	9	10	11	12	13	14	15	16	17	18	
Склад	18	24а	куб.м	21,3	1,0							21,3	448	9542	44	5344	
Гараж	1	107е	куб.м	20,0	0,883							17,66	154	2720	10	2448	
														12262		7792	



	Ивановский филиал ФГУП "Ростехинвентаризация"	Инв. N 31552	
Лист N 1	Поэтажный план строения Лит Б, Лит Б1 по ул. Чайковского, д.37а	Масштаб 1:200	
Дата	Должность	Ф.И.О.	Подпись
20.05.2006	Техник	Новожилова О.В.	<i>[Signature]</i>
14.07 2006	Пров. рук.гр.	Андрюсенко Т.Г.	<i>[Signature]</i>

XIII. Ограждения и сооружения (замощения) на участке

Наименование ограждений	Материал. конструкция	Размеры		Площадь (кв. м.)	№ сборника	№ таблицы	Измеритель	Стоимость измерителя по таблице	Поправка на климатический район	Восстановительная стоимость в рублях	% износа	Действительная стоимость в рублях
		Длина (м)	Ширина, высота (м)									

XIV. Общая стоимость (в руб.)

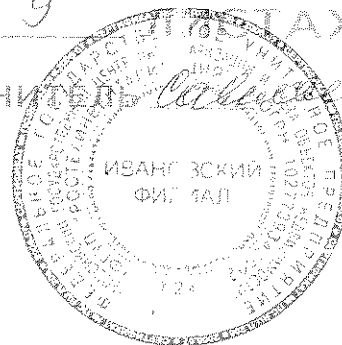
ценах какого года	Основные строения		Служебные постройки		Сооружения		Всего	
	восстановительная	действительная	восстановительная	действительная	восстановительная	действительная	восстановительная	действительная
1969 г.	12262	7792					12262	7792

" 20 " мая 2006г. **Исполнил** *Андрусенко* (Новожилова О.В.)
 " 14 " 04 2006 г. **Проверил** *Андрусенко* Руководитель группы по инвентаризации строений
 и сооружений (доверенность № 824 от 17.02.2006г.) *Андрусенко* Андрусенко Т.Г.)

XV. Отметка о последующих обследованиях.

Дата обследования	" " 200 г.	" " 200 г.	" " 200 г.
Обследовал			
Проверил			

СКРЕПЛЕНО И
ПРОНУМЕРОВАНО
НА 9 ЛИСТАХ
ИСПОЛНИТЕЛ *[Handwritten Signature]*



ФЕДЕРАЛЬНОЕ АГЕНТСТВО
КАДАСТРА ОБЪЕКТОВ НЕДВИЖИМОСТИ
ФЕДЕРАЛЬНОЕ ГОСУДАРСТВЕННОЕ УНИТАРНОЕ ПРЕДПРИЯТИЕ
«РОССИЙСКИЙ ГОСУДАРСТВЕННЫЙ ЦЕНТР ИНВЕНТАРИЗАЦИИ
И УЧЕТА ОБЪЕКТОВ НЕДВИЖИМОСТИ»

Ф Г У П « Р О С Т Е Х И Н В Е Н Т А Р И З А Ц И Я »

И В А Н О В С К И Й Ф И Л И А Л

Адрес (местоположение):

Область, республика, край Ивановская

Район _____

Населенный пункт Иваново

Улица Чайковского

Дом 37а

Технический паспорт

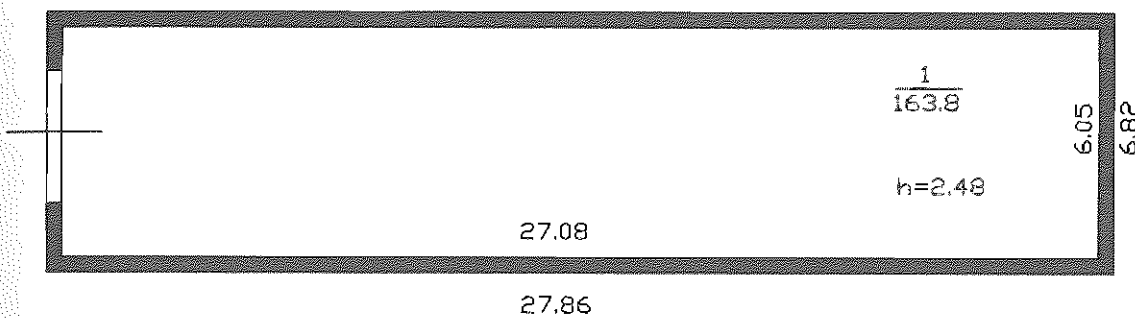
на Нежилое здание
наименование объекта учета

(дата обследования
объекта учета)

20.05.2006

Номер	порядковый	31552
	инвентарный	
	Кадастровый (условный)	37:24:0:0:001:100512150:0100

Лит А
Н=2,73



	Ивановский филиал ФГУП "Ростехинвентаризация"		Инв.№ 31552
Лист № 1	Поэтажный план строения Лит А по адресу г. Иваново, ул.Чаяковского, д.37а		Масштаб 1:200
Дата	Должность	Ф.И.О.	Подпись
20.05.2006	Техник	Новожилова О.В.	<i>[Signature]</i>
14.07. 2006	Пров. бригадир	Андрюсенко Т.Г.	<i>[Signature]</i>

Описание конструктивных элементов и их технического состояния

Литера А Год постройки 1998 Число этажей 1

Группа капитальности II Вид внутренней отделки простая

№ п/п	Наименование конструктивных элементов	Описание конструктивных элементов (материал, конструкция, отделка и прочее)	Техническое состояние (осадки, трещины, гниль и т.п.)	Удельный вес по таблице	Поправки к удельному весу в %	Удельный вес конструкт. элементов с поправками	Износ в %	% износа к строению гр. 7* гр.8 100	Текущие изменения		
									износ в %		
									элемента	к строению	
1	2	3	4	5	6	7	8	9			
1	Фундаменты	Бетонные блоки	хорошее	15	1	15					
2	а. Стены и их наружная отделка	кирпичные	хорошее	38	1	38					
	б. Перегородки	кирпичные	хорошее								
3	Перекрытия	Чердачные	хорошее	13	1	13					
		Междуэтажные									
		Подвальные									
4	Крыша	рулонная совмещенная	хорошее	6	1	6					
5	Полы	цементные	хорошее	8	1	8					
6	Проемы	Оконные	-	7	1	7					
		Дверные	металлические								хорошее
7	Внутренняя отделка	-	-	3	-	-					
8	Санитарное и электротехническое	отопление		2	1	2					
		водопровод									
		канализация									
		горячее водосн									
		ванны, душ									
		электороосвещ.	1								хорошее
		радио									
		телефон									
		вентиляция									
		лифты									
9	Прочие работы	отмостки	хорошее	8	1	8					
			Итого:			97					

% износа по формуле: $\% \text{ износа} = (\text{гр.9} / \text{удельный вес (гр.2)}) * 100$ 10 %

IX. Техническое описание пристроек и других частей здания.

Наименование конструктивных элементов.	Литера	Удельный вес по таблице.	Поправки	Удельный вес с поправками.	Литера	Удельный вес по таблице.	Поправки	Удельный вес с поправками.	Литера	Удельный вес по таблице.	Поправки	Удельный вес с поправками.
Фундаменты												
Стены и перегородки												
Перекрытия												
Полы												
Проемы												
Отделочные работы												
Электроосвещение												
Итого:		100	X			100	X			100	X	
Фундаменты												
Стены и перегородки												
Перекрытия												
Полы												
Проемы												
Отделочные работы												
Электроосвещение												
Итого:		100	X			100	X			100	X	

X. Исчисление восстановительной и действительной стоимости здания и его частей.

Литера	Наименование пристроек.	№ сборника.	№ таблицы.	Измеритель.	Стоимость измерителя по таблице.	Поправки к стоимости (коэффициенты)							Стоимость измерителя с поправками.	Количество (объем - куб. метр, площ. - кв. метр)	Восстановительная стоимость в руб.	% износа	Действительная стоимость
						Удельный вес											
1	2	3	4	5	6	7	8	9	10	11	12	13	14	15	16	17	18
A	Склад	18	24а	м3	21,3	0,970							20,7	519	10743	10	9669

XIII. Ограждения и сооружения (замощения) на участке

Литера	Наименование ограждений	Материал. конструкция	Размеры		Площадь (кв. м.)	№ сборника	№ таблицы	Измеритель	Стоимость измерителя по таблице	Поправка на климатический район	Восстановительная стоимость в рублях	% износа	Действительная стоимость в рублях
			Длина (м)	Ширина, высота (м)									

XIV. Общая стоимость (в руб.)

В ценах какого года	Основные строения		Служебные постройки		Сооружения		Всего	
	восстановительная	действительная	восстановительная	действительная	восстановительная	действительная	восстановительная	действительная
1969 г.	10743	9669					10743	9669

" 20 " мая 2006г. Исполнил Новожилова (Новожилова О. В.)
 " 14 " 07 2006 г. Проверил _____ Руководитель группы по инвентаризации строений
 и сооружений (доверенность № 824 от 17.02.2006г.) Андрусенко Андрусенко Т.Г.)

XV. Отметка о последующих обследованиях.

Дата обследования	" " 200 г.	" " 200 г.	" " 200 г.
Обследовал			
Проверил			

СКРЕПЛЕНО И

ПРОУМЕРОВАНО

№ 8 ЛИСТ

ПОЛИНТЕЛЪ Мок Мок

Федеральное государственное унитарное предприятие
Ивановский государственный университет

Инвентарная карточка на холодное строение (пристройку) или сооружение

учета объектов: Ограждение стройдвора (Лит. II, Лит. V), ворота металлические (Лит. VI)

Ивановский филиал ФГУП
"Ростехинвентаризация"

(наименование объекта)

I. Общие сведения.

Назначение и мощность

Ограждение стройдвора (Лит. II, Лит. V), ворота металлические (Лит. VI)

Литера	Наименование	Год постройки	Год последнего кан. ремонта	Протяженность (длина), м	Ширина (диаметр), м	Высота (глубина), м	Площадь, м ²	Площадь застройки, м ²	Объем, м ³
1	2	3	4	5	6	7	8	9	10
II	Ограждение стройдвора	2003		1200,0		2,0			
V	Ограждение стройдвора	2005		14,6		2,0			
VI	Ворота металлические	2005		11,0		2,78	30,60		

II. Исчисление площадей и объемов частей здания (сооружения).

Наименование части строения или пристройки	Формулы для подсчета площадей по наружному обмеру	Протяженность, м	Высота, м	Объем, м ³
1	2	3	4	5
Ограждение стройдвора		1200	2,0	
Ограждение стройдвора		14,6	2,0	
Ворота металлические		11	2,78	30,60

III. Описание конструктивных элементов строения или сооружения.

№ п.п.	Наименование конструктивного элемента	Техническое описание конструктивных элементов (материал, конструкция, отделка и прочее)	Описание технического состояния
1	2	3	4
1	Ограждение стройдвора	железобетонные панели на железобетонных столбах	хорошее
2	Ограждение стройдвора	из кирпича	хорошее
3	Ворота	металлические	хорошее
Итого% износа			10

V. Определение процента физического износа.

№ п.п.	Наименование конструктивного элемента	Удельные веса	Ценностные коэффициенты	Уд. веса после применения коэффициента	Коэффициент завершенности	Факт. уд. веса с поправками	Факт. срок службы	Норм. срок службы	% износа
1	2	3	4	5	6	7	8	9	10
1	Ограждение стройдвора	24,5	1	24,5		24,5			10
2	Ограждение стройдвора	37,3	1	37,3		37,3			10
3	Ворота металлические	29,5	1	29,5		29,5			10
		100	X						10

VI. Определение инвентаризационной стоимости объектов в ценах (1969) года, руб.
(расчет или разделение балансовой стоимости объектов по просьбе заказчика)

№ на лане	Наименование объекта	№ сборника	№ таблицы	Единица измерения	Количество единиц	Стоимость единицы измерения	Поправки			Стоимость единицы с поправками	Восстановительная стоимость	Износ, %	Действительная стоимость
							8	9	10				
1	2	3	4	5	6	7	8	9	10	11	12	13	14
II	Ограждение стройдвора	18	72в	м	1200,0	24,5				24,5	29400	10	26460
V	Ограждение стройдвора	18	71а	м	14,60	37,3				37,3	545	10	491
VI	Ворота металлические	18	74г	м2	30,60	29,5				29,5	903	10	813

Отметки об обследованиях

Дата обследования	Ф.И.О. подпись исполнителя	Ф.И.О. подпись руководителя группы
20.05.2006г.	Новожилова О.В. <i>Новожилова</i>	Андрусенко Т.Г. <i>14.07.2006</i>

СКРЕПЛЕНО В

ПРОУМЕРОВАНО

НА 14 ЯКСТАХ

ИСТОЧНИТЕЛЬ Херманова

Зарегистрировано в единый государственный реестр
объектов градостроительной деятельности

дата: 07 октября 2004г.

№: 37:24:0:0:001:100512150:7003 ФЕДЕРАЛЬНОЕ АГЕНТСТВО
КАДАСТРА ОБЪЕКТОВ НЕДВИЖИМОСТИ

исполнитель: Задорожная

ФЕДЕРАЛЬНОЕ ГОСУДАРСТВЕННОЕ УНИТАРНОЕ ПРЕДПРИЯТИЕ
«РОССИЙСКИЙ ГОСУДАРСТВЕННЫЙ ЦЕНТР ИНВЕНТАРИЗАЦИИ
И УЧЕТА ОБЪЕКТОВ НЕДВИЖИМОСТИ»

ФГУП «РОСТЕХИНВЕНТАРИЗАЦИЯ»

И В А Н О В С К И Й Ф И Л И А Л

Адрес (местоположение):

Область, республика, край Ивановская

Район _____

Населенный пункт Иваново

Улица Чайковского

Дом 37а

Технический паспорт

на Тупик железнодорожный
наименование объекта учета

(дата обследования
объекта учета)

20.05.2006

Номер	порядковый	31552
	инвентарный	
	Кадастровый (условный)	37:24:0:0:001:100512150:7003

Перечень документации на объект

№ п.п.	Наименование раздела	№ стр.	Форма	Примечание
1	2	3	4	5
1	Общие сведения		2 – СО	
2	Сведения о правообладателях объекта		3 – ПН	
3	Инвентарная карточка на проезды, пути и другие искусственные сооружения (тупик железнодорожный Лит III)		8-ДС	
4	Схема расположения ЛитIII (тупик железнодорожный)			

Общие сведения.

1. Назначение : тупик железнодорожный
2. Местоположение: ул. Чайковского , д.37а (территория СМП-362)
3. Наличие объектов незавершенного строительства: нет
4. Наличие на территории объектов, не участвующих в производственном процессе: нет
5. Описание объектов инженерной, транспортной инфраструктуры и внешнего благоустройства учетных участков: железнодорожный тупик (Лит III) , в том числе:
 - учетный участок №1 – от тупика стрелочного перевода до стрелочного перевода №1 (СП-1) , протяженностью 125 м
 - учетный участок №2 – от стрелочного перевода №1(СП-1) до тупика, протяженностью 327 м
 - учетный участок №3 – от стрелочного перевода №3 (СП-3) до въезда в гараж для дрезины (Лит В1,В2), протяженностью 84 м
 - учетный участок №4 – от стрелочного перевода №2 (СП-2) до тупика, протяженностью 123 м
6. Сведения об арестах (запрещениях):нет

Инвентарная карточка на проезды, пути и другие искусственные сооружения

Тупик железнодорожный

(наименование)

I. Общие сведения

№ на плане (литера)	Наименование	Год ввода в эксплуатацию	Протяженность или габариты, (м)	Основной материал	Площадь покрытия (кв.м.)	Объем (куб. м.)	Балансовая стоимость в руб. на 19.11.2003	Инвентарный номер бухучета
1	2	3	4	5	6	7	8	9
III	Тупик железнодорожный	1961	659				472000	Нет сведений
	в том числе:							
	учетный участок №1:	1961	125					
	от тупика до стрелочного перевода №1:							
	-балласт			карьерный гравий				
	-шпалы			деревянные				
	-рельсы			р-65,р-50 сталь				
	учетный участок №2:	1961	327					
	от стрелочного перевода №1 до тупика:							
	-балласт			гравий				
	-шпалы			деревянные				
	-рельсы			р-65,р-50 сталь				
	учетный участок №3 от стрелочного перевода №3 до въезда в гараж:		84					
	-балласт			гравий				
	-шпалы			деревянные				

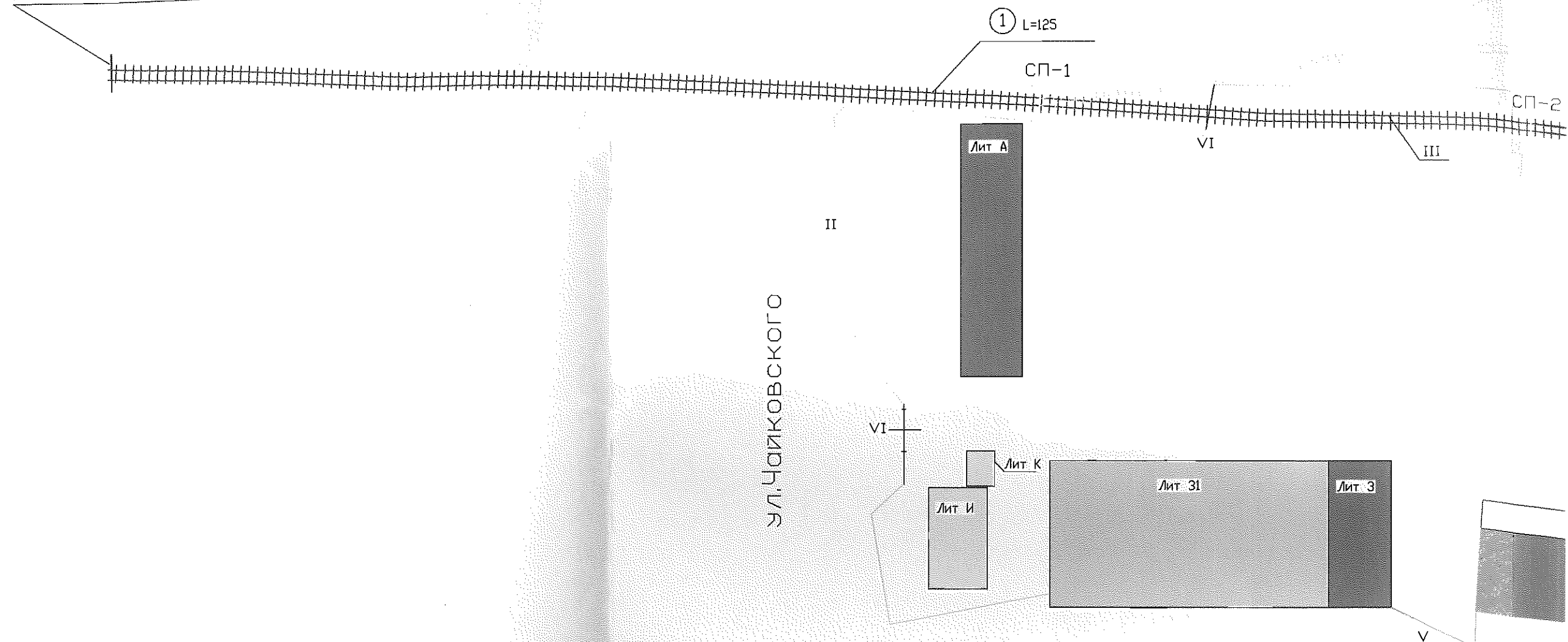
1	2	3	4	5	6	7	8	9
	-рельсы			р-65,р-50 сталь				
	учетный участок №4 от стрелочного перевода №2 до тупика:		123					
	-балласт			гравий				
	-шпалы			деревянные				
	-рельсы			р-65,р-50 сталь				

Кадастровый (условный) номер

37:24:0:06001:100512150

Влад. N37

Типик стрелочного перевода



УЛ. ЧАЙКОВСКОГО

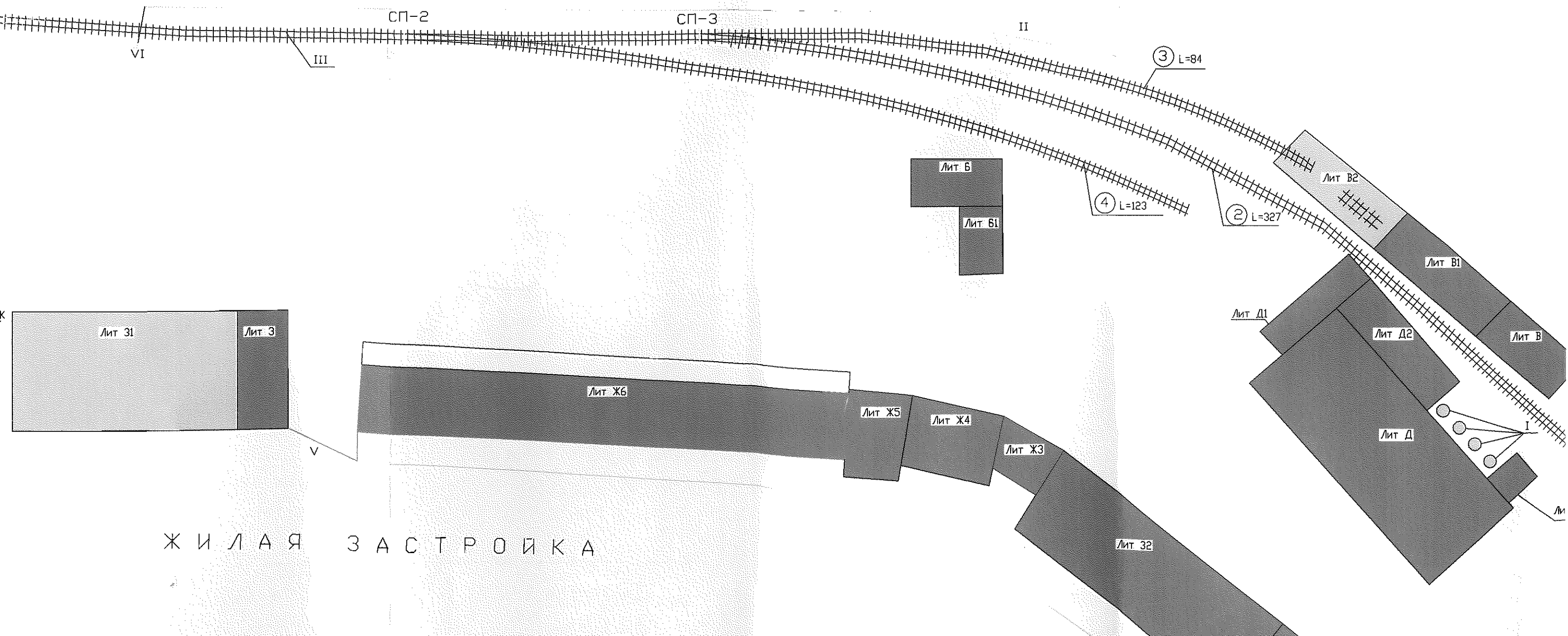
ЖИЛАЯ ЗАСТ

24:0:06001:100512150:7003

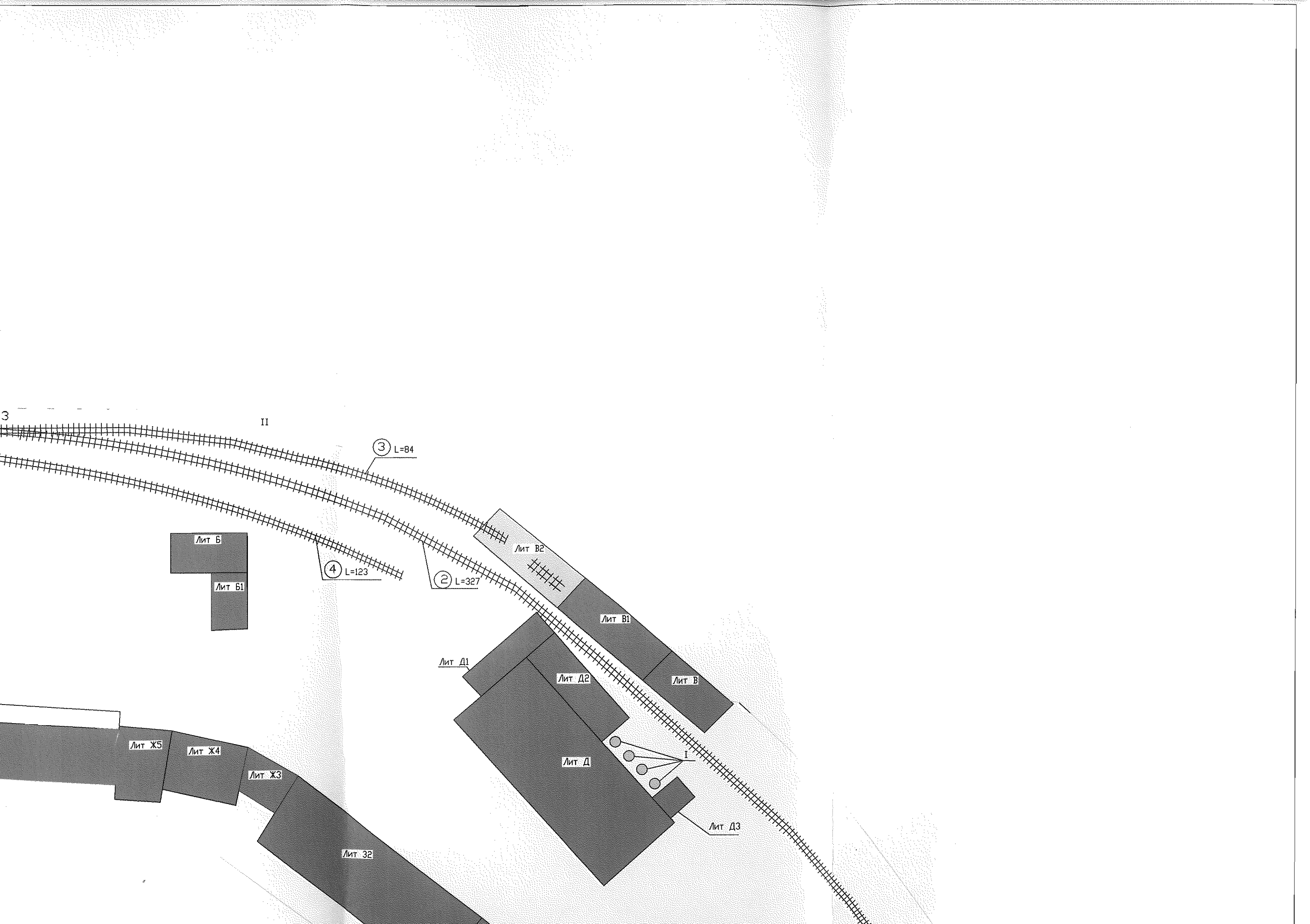
N37

125

П-1



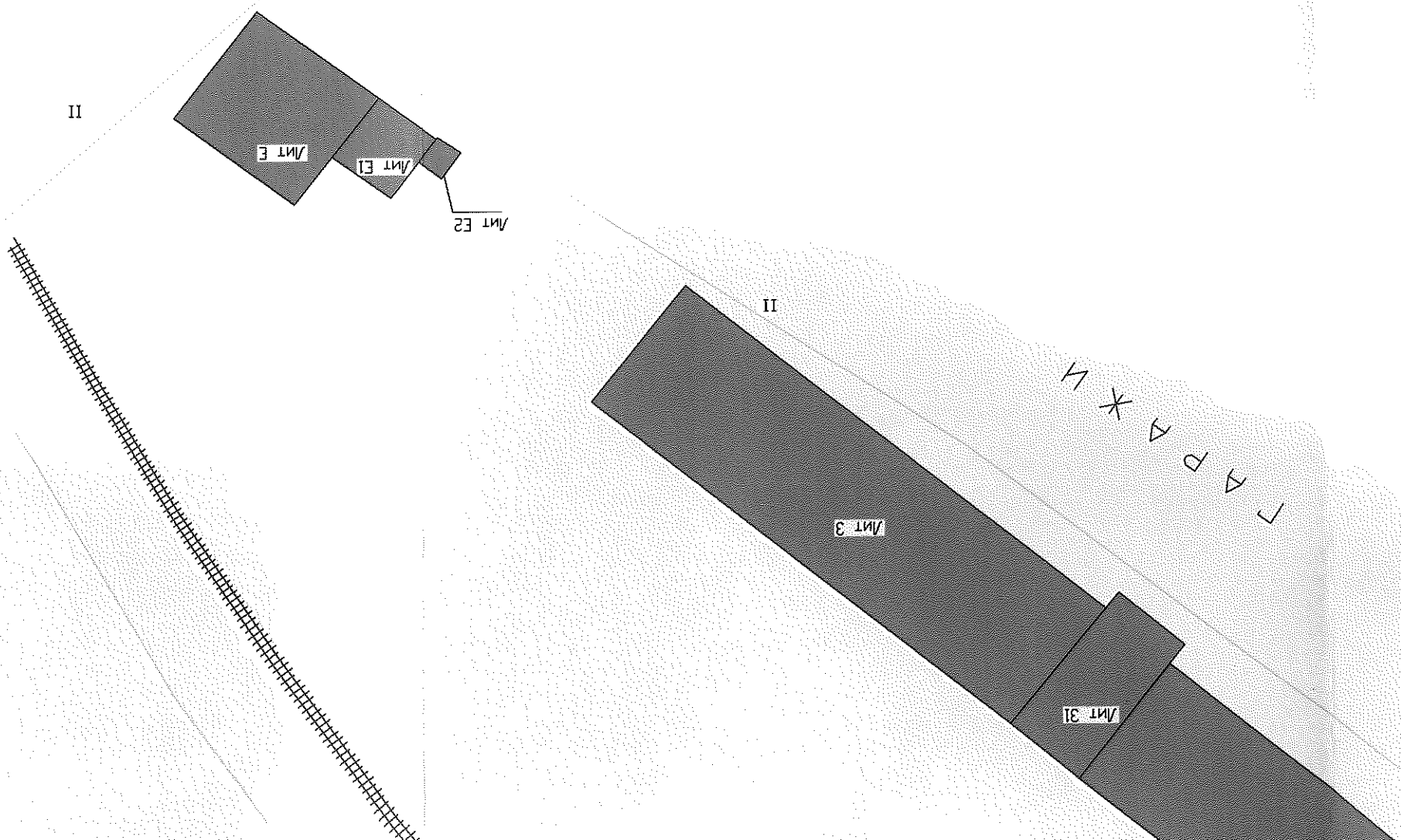
ЖИЛАЯ ЗАСТРОЙКА



е находится на балансе СМЛ-362

НЕ В КОМПЛЕКС

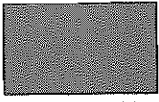
ТАБАКИ



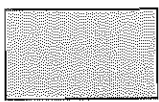
Имя, И.И.Ф. 31552	Ивановский филиал ФГУП "Ростехинвенторизация"	Масштаб 1:500	Лист N 1
Лист N 1	Схема здания железнодорожного Лист III по адресу: ул.Чокковского, 37а	Дата 20.05.2006	Техник Новожилова О.В.
Подпись	Ф.И.О.	Проб. ДЖ.Г.Р.	Андрусенко Т.Г.

УСЛОВНЫЕ ОБОЗНАЧЕНИЯ

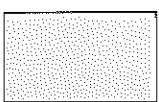
Строения и сооружения из кирпича



Строения и сооружения из металла



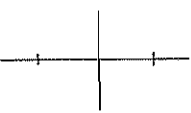
Строения и сооружения, не входящие в комплекс



Ображение из железобетонных плит



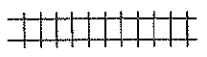
Ображение из кирпича



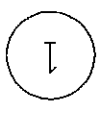
Металлические ворота



Участок железнодорожной сети, не входящий в комплекс



Железнодорожная сеть

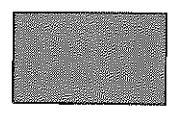


Участки и участки

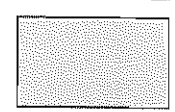
Участки и участки

УСЛОВНЫЕ ОБОЗНАЧЕНИЯ

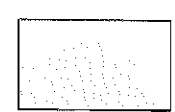
Строения и сооружения



Строения и сооружения



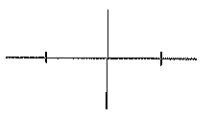
Строения и сооружения



Образование из



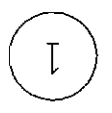
Металлические



Участок желез

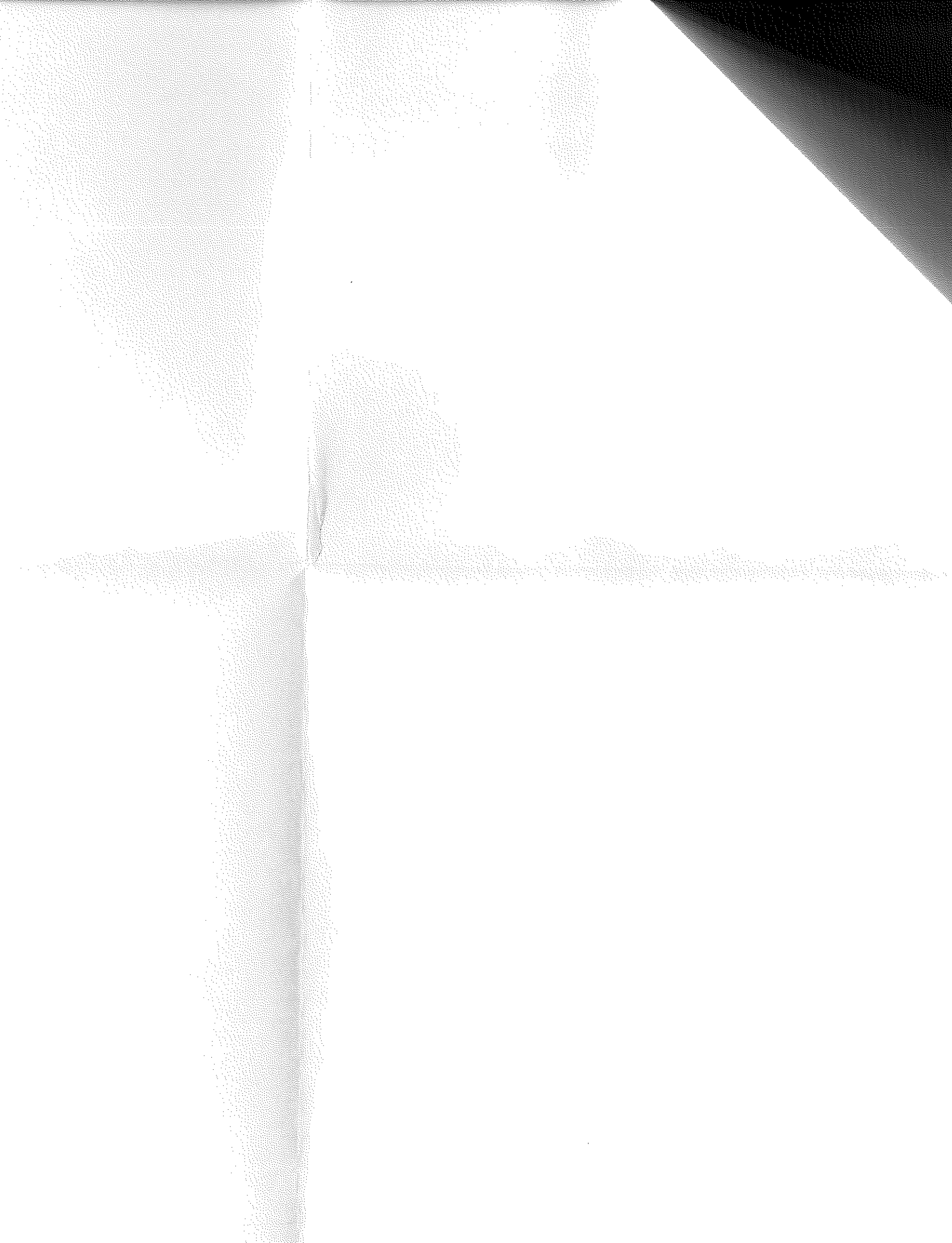


Железнодорожн



Участки участ

Линии участ



СКРЕПЛЕНО И

ПРОУМЕРОВАНО

НА 8 ЛИСТАХ

ИСПОЛНИТЕЛЬ Морозова