

ФЕДЕРАЛЬНОЕ АГЕНТСТВО
КАДАСТРА ОБЪЕКТОВ НЕДВИЖИМОСТИ
ФЕДЕРАЛЬНОЕ ГОСУДАРСТВЕННОЕ УНИТАРНОЕ ПРЕДПРИЯТИЕ
«РОССИЙСКИЙ ГОСУДАРСТВЕННЫЙ ЦЕНТР ИНВЕНТАРИЗАЦИИ
И УЧЕТА ОБЪЕКТОВ НЕДВИЖИМОСТИ»
ФГУП «РОСТЕХИНВЕНТАРИЗАЦИЯ»
ФИЛИАЛ ПО КРАСНОДАРСКОМУ КРАЮ
НОВОРОССИЙСКОЕ ГОРОДСКОЕ ОТДЕЛЕНИЕ

Краснодарский край

ТЕХНИЧЕСКИЙ ПАСПОРТ нежилого объекта недвижимости

БЫТОВКА (лит.К) *Торитовский корпус*
(наименование)

Адрес (местоположение) *Краснодарский край*
Район *Приморский*
Город (другое поселение) *Новороссийск, пос. Верхнебаканский*
Улица (переулок, проспект, площадь) *р-он ул. Привокзальной*

Инвентарный номер	03:420:055:015753220:0008				
Реестровый номер	160606: 055:015753220:0008				
Кадастровый номер	23:47:0000000:0015: 03:420:055:015753220:0008				
	А	Б	В	Г	Д

Дата изготовления технического паспорта « 22 » июня 2006 г.

Наименование собственника (владельца) объекта недвижимости на дату составления технического паспорта		Наименование организации технической инвентаризации, осуществляющей составление технического паспорта	
		ФГУП «Ростехинвентаризация» филиал по Краснодарскому краю	
(Представитель) (должность) (Ф.И.О)	Подпись, печать	(Представитель) (должность) (Ф.И.О)	Подпись, печать
		<i>Начальник Новороссийского городского отделения</i>	
		<i>Салов Р. А.</i>	

С.М.И.И. Деев, Преевская Е.В.

II Эксплуатация земельного участка (м²)

Площадь участка		Незастроенная площадь						
по документам	фактическая	застроенная	замощенная	озелененная	прочая			
		51,2						

III Благоустройство здания (м²)

Водопровод	Канализация	Отопление						Централизованное горячее водоснабжение	Ванны			Газоснабжение		Электроснабжение	Лифты, шт.					
		от ТЭЦ	от групповой (квартирной) котельной	от собственной котельной	от АГВ	печное			С централизованным горячим водоснабжением	С газовыми колонками	С дровяными колонками	Централизованное	Жидким газом		Пассажирские	Грузовые				
														41,3						Лит.К

IV Общие сведения

Назначение Бытовка

Исполнение По назначению

Количество мест (мощность) _____

а) 41,3

в) _____

б) _____

г) _____

V Исчисление площадей и объемов здания и его частей (подвалов, пристроек и т. п.)

Литера по плану	Наименование здания и его частей	Формулы для подсчета площадей по наружному обмеру	Площадь (м ²)	Высота (м)	Объем (м ³)
К	Основное строение	5,55*8,95	49,7	2,80	139
	крыльцо	1,0*1,45	1,5		

VI Основание конструктивных элементов здания и определение износа

Литера К Год постройки 1970 Число этажей 1
 Группа капитальности IV Вид внутренней отделки простой

№	Наименование конструктивных элементов		Описание конструктивных элементов (материал, конструкция, отделка и прочее)	Техническое состояние (осадки, трещины, гниль и т. д.)	Удельный вес по таблице	Поправки к удельному весу в %	Удельный вес конструктивных элементов с поправками	Износ в %	% износа к стр. 7 гр. 8 / 100	Текущие изменения	
										Износ в %	
1	2		3	4	5	6	7	8	9	элементы	к строению
1	Фундаменты		ФС-40	трещины				30			
2	а) Стены и их наружная отделка		деревянные	гниль				40			
			т.с.-0,20	рассыхание							
	б) перегородки		деревянные								
3	Перекрытия	чердачное	деревянное	гниль				40			
		междуэтажное									
		надподвальное									
4	Крыша		металлическая на деревянных стропилах	ржавчина гниль				40			
5	Полы		дощатые	стертость							
			линолеум								
6	Проемы	оконные	двойные створные	перекос коробок				30			
		дверные	филенчатые								
7	Внутренняя отделка		обои	выгорание				40			
			ДСП	погертости							
8	Санитарно- и электро-устройство	отопление						40			
		водопровод									
		канализация									
		горячее водоснабжение									
		ванна									
		электроосвещение	Скрытая проводка	Потеря эластичности							
		радио									
		телефон									
вентиляция											
9	Прочие работы		крыльцо					30			
			бетонное	стертость							

Итого 100

% износа, приведенный к 100 по формуле:

процент износа (гр. 9) * 100

----- 40%
удельный вес гр. 7

VII Техническое описание служебных пристроек

Наименование конструктивных элементов	Литера: Н=	Удельный вес по таблице	Поправки	Удельный вес с поправками	Литера: Н=	Удельный вес по таблице	Поправки	Удельный вес с поправками	Литера: Н=	Удельный вес по таблице	Поправки	Удельный вес с поправками
Фундаменты												
Стены и перегородки												
Перекрытия												
Крыша												
Полы												
Проемы												
Отделочные работы												
Электроосвещение												
Прочие работы												
Итого												
Формулы для подсчета площадей, объемов		100	X			100	X			100	X	

Наименование конструктивных элементов	Литера: Н=	Удельный вес по таблице	Поправки	Удельный вес с поправками	Литера: Н=	Удельный вес по таблице	Поправки	Удельный вес с поправками	Литера: Н=	Удельный вес по таблице	Поправки	Удельный вес с поправками
Фундаменты												
Стены и перегородки												
Перекрытия												
Крыша												
Полы												
Проемы												
Отделочные работы												
Электроосвещение												
Прочие работы												
Итого												
Формулы для подсчета площадей, объемов		100	X			100	X			100	X	

VIII Исчисление восстановительной стоимости здания и его частей

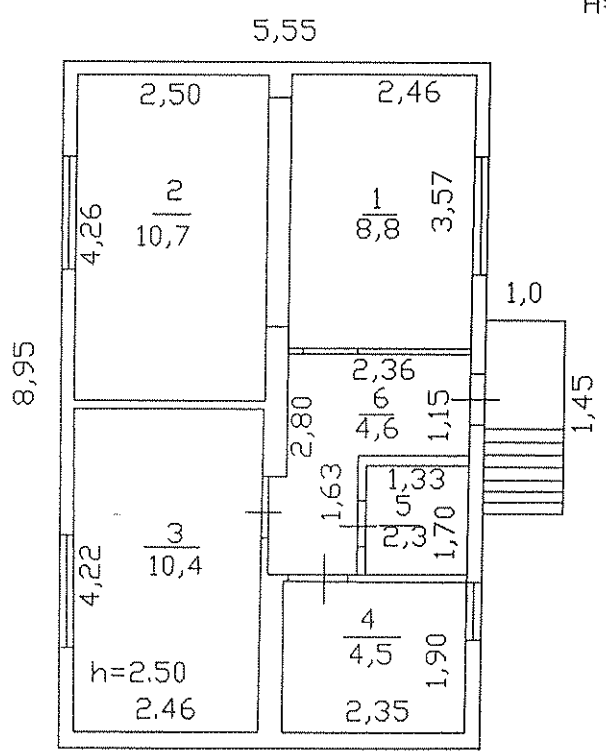
Литера по плану	Наименование здания и его частей	№ сборника	№ таблицы	Измеритель	Стоимость изменений по таблице	Поправка к стоимости (коэффициент) на						Стоимость измерительная с поправками	Количество площади (м ²) Объем (м ³)	Восстановительная стоимость в руб.	% износа	Действительная стоимость в руб.
						Удельный вес	Гр. капит.	Клим. р-н								
К	Основное строение			М ³									139		40	

КОПИЯ

Поэтажный план строения,
находящегося в пос. Верхнебаканский
р-он ул. Привокзальной

масштаб 1:100

лит. К
Н=2,80



IX Ограждения и сооружения (замощения на участке)

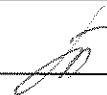
Литера	Наименование ограждений и сооружений	Материал конструкций	Размеры		Площадь (м ²)	№ сборника	№ таблицы	Измеритель	Стоимость измерительная по таблице	Поправка на климатический район	Восстановительная стоимость в руб.	% износа	Действительная стоимость в руб.
			Длина (м)	Ширина (м)									

X Общая стоимость (руб.)

В ценах какого года	Основные строения		Служебные постройки		Сооружения		Всего	
	восстановительная	действительная	восстановительная	действительная	восстановительная	действительная	восстановительная	действительная

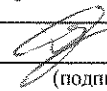
Исполнил:

Щемелинина Т.А.



Начальник бюро:

Салов Р.А.



(фамилия, инициалы)

(подпись)

« 22 » июня 2006 года

ФГУП
“Ростехинвентаризация”
Прошнуровано и скреплено

печатью 61 sheet листов.

Отв.лицо [Signature]
“10” March 2006г.

