

Ленинградская область код 47

Филиал ГУП «ЛЕНОБЛИНВЕНТАРИЗАЦИЯ»
Волосовское БТИ

ТЕХНИЧЕСКИЙ ПАСПОРТ

на **жилой дом**

назначение **жилое**

использование **жилое**

адрес объекта

Ленинградская область

или

Волосовский район

местоположение

Каложичское сельское поселение

пос. Каложичы

ул. Центральная

дом № 11

Составлен по состоянию на **27 июня 2017г.**

Реестровый номер

8-18-46

Кадастровый (условный) номер

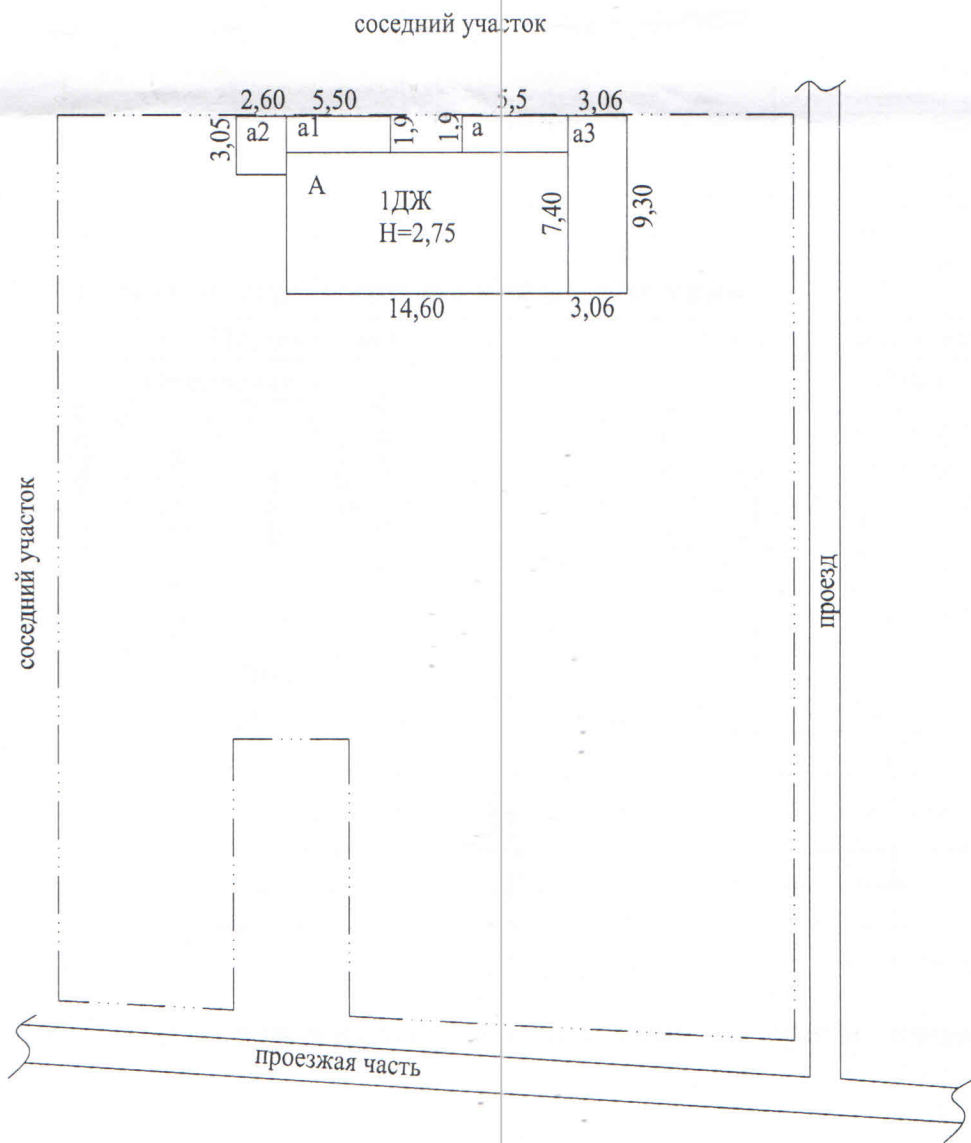
Инвентарный номер

3058

Год постройки: 1950

Год ввода в эксплуатацию

Форма технического паспорта
утверждена приказом начальника
ГУ «Леноблинвентаризация»
от 15.07.2002 г. № 27



РФ	филиал ГУП "Леноблинвентаризация" Волосовское БТИ		инв. №
инст №	Схема земельного участка п. Каложицы, ул. Центральная, д.11		
Дата	ФИО		Подпись
27.06.17	Исполнитель	Ребонен М.Ю.	<i>М.Ю. Ребонен</i>
27.06.17	Проверил	<i>Федоркина Л.М.</i>	<i>Л.М. Федоркина</i>

V. Экспликация площади земельного участка, кв.м

Площадь участка				Использование незастроенной площади			
По документам	Фактически	В том числе		под двором	озеленено		прочая
		застроенная	не застроенная		под плодовыми деревьями	под огородами	

VI. Благоустройство площади строения

1	Площадь, кв.м								Количество				
	Электроосвещение	Водопровод	Канализация	Отопление		Горячее водоснабжение	Ванны и души	Газоснабжение	Напольные электроплиты	Телефон	Лифтов		мусоропроводов
				центральное	печное						грузопассажирских	пассажирских	
2	3	4	5	6	7	8	9	10	11	12	13	14	
Всего	103,5			103,5									
кварт	103,5			103,5									

VII. Распределение площади квартир жилого дома по числу комнат

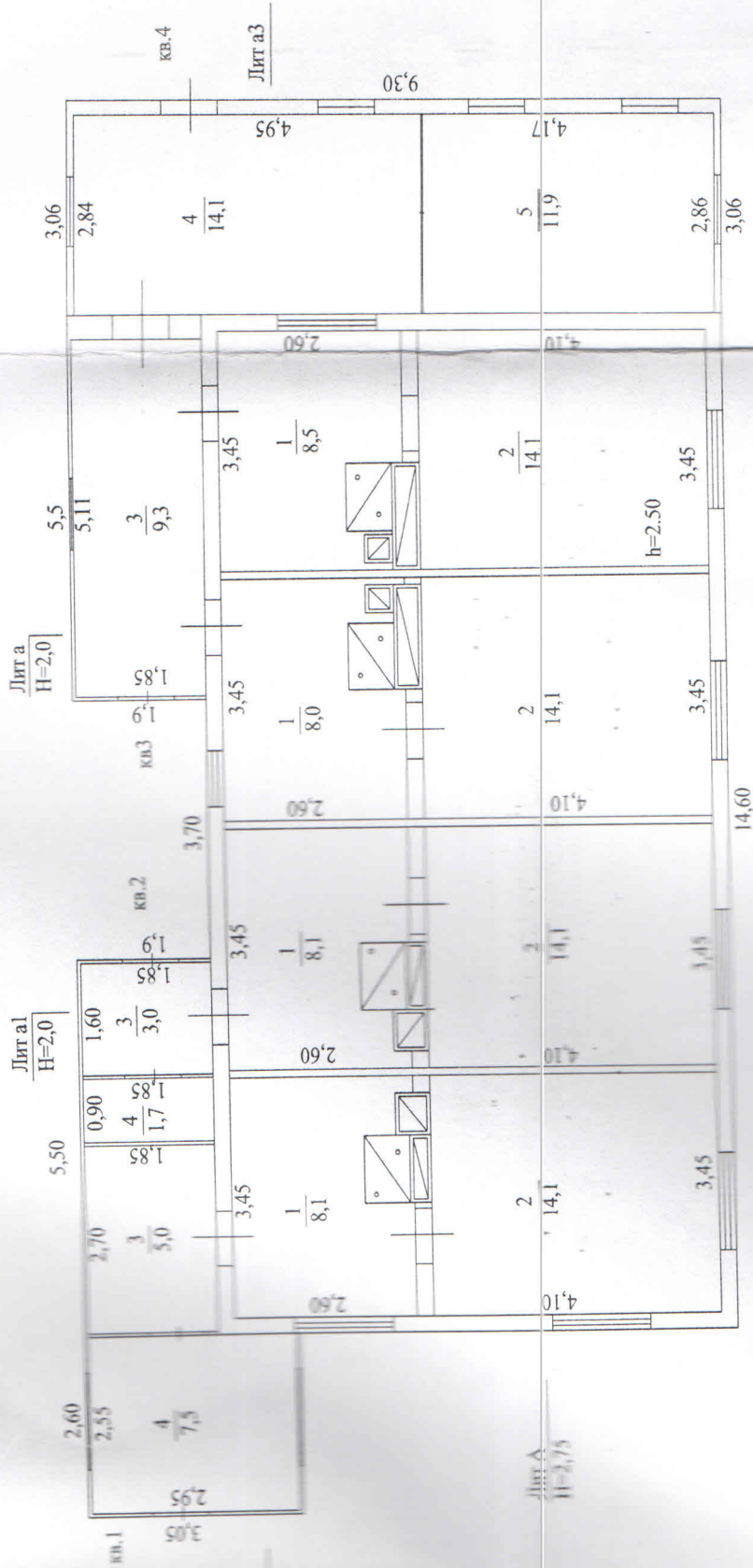
Характеристика квартир по числу комнат	Количество квартир	Общая площадь, кв.м	В т.ч. площадь, кв.м	
			квартир*	жилая
1 - комнатные	4	141,6	103,5	56,4
2 - комнатные				
3 - комнатные				
4 - комнатные				
5 - комнатные				
6 - комнатные				
7 - комнатные				
8 - комнатные				
Всего квартир	4	141,6	103,5	56,4

соответствует определению общей площади жилых помещений, используемому в Жилищном Кодексе РФ (статья 15 пункт 5)

X. Экспликация к поэтажному плану дома (здания)

Литера	Этаж	Номер помещения, квартиры	Номер по плану	Назначение частей помещения	Формула подсчета площадей по внутреннему обмеру	Общая площадь, кв.м	в том числе			Высота помещения по внутр. обмеру, м	Самовол. переоборудов. площадь, кв.м	Примечание
							площадь*, кв.м	из нее				
								жилая, кв.м	подсобная, кв.м			
1	2	3	4	5	6	7	8	9	10	11	12	13
A	1	1	1	кухня	3,45*2,6-0,87	8,1	8,1		8,1	2,50		
			2	жилая комната	3,45*4,10	14,1	14,1	14,1				
a1	1		3	пристройка	2,70*1,85	5,0	5,0		5,0			
a2	1		4	веранда	2,55*2,95	7,5						
				Итого:		34,7	27,2	14,1	13,1			
A	1	2	1	кухня	3,45*2,6-0,87	8,1	8,1		8,1	2,50		
			2	жилая комната	3,45*4,10	14,1	14,1	14,1				
a1	1		3	пристройка	1,60*1,85	3,0	3,0		3,0			
			4	пристройка	0,90*1,85	1,7	1,7		1,7			
				Итого:		26,9	26,9	14,1	12,8			
A	1	3	1	кухня	3,45*2,6-0,1*1,5-0,7*0,85-0,4*0,5	8,0	8,0		8,0	2,70		
			2	жилая комната	4,1*3,45	14,1	14,1	14,1				
a	1		3	пристройка	1,22*2,05+1*2,05	4,6						
				Итого:		26,7	22,1	14,1	8,0			
A	1	4	1	кухня	3,45*2,6-0,2*1,70-0,35*0,5	8,5	8,5		8,5	2,50		
			2	жилая комната	3,45*4,10	14,1	14,1	14,1				
a	1		3	пристройка	2,555*1,85	4,7	4,7		4,7			
a3	1		4	веранда	2,84*4,95	14,1						
			5	веранда	2,86*4,17	11,9						
				Итого:		53,3	27,3	14,1	13,2			
				Всего:		141,6	103,5	56,4	47,1			
				В том числе	по литерам:							
A					жилой дом	89,1	89,1	56,4	32,7			
a					пристройка	9,3	4,7		4,7			
a1					пристройка	9,7	9,7		9,7			
a2					веранда	7,5						
a3					веранда	26,0						

* для жилых домов соответствует определению общей площади жилого помещения, используемому в Жилищном Кодексе РФ (статья 15 пункт 5)



РФ	Филиал ГУП "Леноблинвентаризация" Волосовское БГИ	инв. №
47		М
лист	Поэтажный план на индивидуальный жилой дом № 11 по ул. Центральная п. Каложцы	1: 100
Дата	ФЮ	Подпись
27.06	Ребен М.Ю.	<i>[Signature]</i>
<i>[Signature]</i>	Проверил	<i>[Signature]</i>

ХII. Техническое описание дома или его основных частей и определение износа

ЖИЛОЙ ДОМ **ЛИТЕРА А**

ГОД ПОСТРОЙКИ 1950
ЧИСЛО ЭТАЖЕЙ 1

СБОРНИК № 359
ТАБЛИЦА № 5

№ п/п	Наименование конструктивных элементов	Описание элемента	Признаки износа	Удельн. вес по таблице	Ценностные коэффициенты	Удельн.вес после цк	Процент износа	Проц износа к строению
1	2	3	4	5	6	7	8	9
1	Фундамент	бутовые столбы с кирпичной забиркой	трещины, оседание, перекосы	8	1	8	50	4
2	Стены	рубленные из бревен диаметром 220мм	гниль нижних венцов, продуваемость, промерзание	27	1	27	45	12,15
3	Перегородки	деревянные	зыбкость, отклонение от вертикали	3	1	3	45	1,35
4	Перекрытия	деревянные, утепленные по балкам	1/2 мелкие трещины, прогибы, 1/2 гниль и частичное обрушение	8	1	8	50	4
5	Крыша	стропила деревянные, кровля из асбестоцементных листов по обрешетке (шиферная)	1/2 плохое крепление коньковых плит, 1/2 протечки	13	1	13	45	5,85
6	Полы	дощатые по лагам на кирпичных столбиках с устройством черного пола, окрашены	1/2 стертость в ходовых местах, 1/2 гниль и частичное отсутствие	12	1	12	50	6
7	Проемы а) окна	1/2 один створный, один глухой переплет в проеме, окрашены, 1/2 металлопластик	1/2 мелкие трещины, 1/2 гниль, перекосы	7	1	7	45	3,15
	б) двери	филенчатые, окрашены	оседание, неплотный притвор	4	1	4	45	1,8
8	Отделка внутренняя	окраска, оклейка	1/2 выгорание, мелкие трещины, 1/2 местами отсутствие	8	1	8	50	4
9	Отделка наружная	обшивка вагонкой, окраска масляной краской	трещины, щели, гниль	3	1,62	4,86	50	2,43
10	Печи а) комнатные печи			3				
	б) кухонные очаги	кирпичные со щитом	1/2 нарушение кирпичной кладки, 1/2 частичное разрушение	2	1	2	50	1
11	Прочие работы	деревянные крыльца	гниль	2	1	2	50	1
12	Электроосвещен	открытая электропроводка						
13	Сан и эл-тех.устр							
			ИТОГО	100		98,86		46,73

Процент износа приведенный к 100 = $46,73 * 100 / 98,86 = 47$

XIII. Техническое описание нежилых пристроек неотапливаемых подвалов, служебных построек

пристройка лит. а					пристройка лит. а1				
Наименование конструктивных элементов	Описание элементов	Удел.веса по табл.	Ценност. коэффци.	Удел.веса после ЦК.	Описание элементов	Удел.веса по табл.	Ценност. коэффци.	Удел.веса после ЦК.	
Фундамент	деревянные столбы	12	1	12	деревянные столбы	12	1	12	
Стены	каркасные, одинарной обшивки	16	1	16	каркасные, одинарной обшивки	16	1	16	
Перегородки		2			деревянные	2	1	2	
Перекрытия	подшивка чистыми досками по балкам без утепления	12	1	12	подшивка чистыми досками по балкам без утепления	12	1	12	
Крыша	стропила деревянные, кровля из асбестоцементных листов (шиферная) по обрешетке	16	1	16	стропила деревянные, кровля из асбестоцементных листов (шиферная) по обрешетке	16	1	16	
Полы	дощатые по лагам на кирпичных столбиках, окрашены	12	1	12	дощатые по лагам на кирпичных столбиках, окрашены	12	1	12	
Проемы а) окна	одинарные переплеты, окрашены	5	1	5	одинарные переплеты, окрашены	5	1	5	
б) двери	филенчатые, окрашены	8	1	8	филенчатые, окрашены	8	1	8	
Отделка внутренняя	масляная окраска стен, потолков	10	1	10	масляная окраска стен, потолков	10	1	10	
Отделка наружная	масляная окраска	4	1	4	масляная окраска	4	1	4	
Прочие работы		3				3			
	износ = 40% ИТОГО	100		95	износ = 55% ИТОГО	100		97	

веранда лит. а2					веранда лит. а3				
Наименование конструктивных элементов	Описание элементов	Удел.веса по табл.	Ценност. коэффци.	Удел.веса после ЦК.	Описание элементов	Удел.веса по табл.	Ценност. коэффци.	Удел.веса после ЦК.	
Фундамент	деревянные стулья	13	1	13	кирпичные опоры	13	1	13	
Стены	одинарная обшивка из досок по каркасу	13	1	13	одинарная обшивка из досок по каркасу	13	1	13	
Перекрытия	деревянные, не утепленные	10	1	10	деревянные, не утепленные	10	1	10	
Крыша	стропила деревянные, кровля из асбестоцементных листов (шиферная) по обрешетке	11	1	11	стропила деревянные, кровля из асбестоцементных листов (шиферная) по обрешетке	11	1	11	
Полы	дощатые по кирпичным столбикам, окрашены	11	1	11	дощатые по кирпичным столбикам, окрашены	11	1	11	
Проемы а) окна	одинарные глухие переплеты, окрашены	24	1	24	одинарные глухие переплеты, окрашены	24	1	24	
б) двери	филенчатые, окрашены	7	1	7	филенчатые, окрашены	7	1	7	
Отделка внутренняя	масляная окраска стен, потолков	6	1	6	масляная окраска стен, потолков	6	1	6	
Отделка наружная	масляная окраска	2	1	2	масляная окраска	2	1	2	
Прочие работы		3				3			
	износ = 55% ИТОГО	100		97	износ = 15% ИТОГО	100		97	

XIII. Техническое описание нежилых пристроек неотапливаемых подвалов, служебных построек

Наименование конструктивных элементов	Описание элементов	Удел.веса по табл.	Ценност. коэффци.	Удел.веса после ЦК.	Описание элементов	Удел.веса по табл.	Ценност. коэффци.	Удел.веса после ЦК.
ИТОГО					ИТОГО			

XIV. Техническое описание сооружений на участке

Литера	Наименование сооружения	Материал и конструкция	Размеры, м			Площадь, кв.м	Объем, куб.м	Процент износа, %
			Длина	Ширина	Высота (глубина)			

XVII. Пересчет инвентаризационной стоимости по коэффициентам индексации

Год	Коэффициент индексации	Инвентаризационная стоимость, руб
1982		6784
1987	1,14	7734
1992	12,27	94896
1994	15,00	1423440
1994	3,54	5038979
1995	4,00	20155916
1996	2,30	46358607
1997	1,00	46358607
1998	0,001	46359
1999	1,00	46359
2000	1,00	46359
2001	1,00	46359
2002	1,00	46359
2003	1,12	51923
2004	1,10	57115
2005	1,11	63398
2006	1,09	69103
2007	1,00	69103
2008	1,12	77396
2009	1,00	77396
2010	1,00	77396
2011	1,10	85136
2012	1,00	85136
2013	1,00	85136
2014	1,00	85136



Прочитано _____
Дата «14» _____
Подпись _____

Государственное предприятие
«ЛЕНИНГРАДСКАЯ ИНВЕНТАРИЗАЦИЯ»
филиал
2017 г.

Исполнитель _____

XVIII. Перечень документов, приложенных к настоящему паспорту

№№ п/п	Наименование	Дата составления	Масштаб	Количество листов	Примечание
1	План (схема) земельного участка	27.06.2017		1	
2	Поэтажный план дома		1:100	1	

« 27 » 06 2017 г.

Исполнил М.Ю. Ребенен Ребенен М.Ю.

« » 2017 г.

Проверил _____

« 27 » 06 2017 г.

Директор БТИ Л.М. Федоренко Л.М. Федоренко

XIX. Последующие обследования

« » 20 г.

Исполнил _____

« » 20 г.

Проверил _____

« » 20 г.

Директор БТИ _____