

Областное государственное унитарное предприятие
"Орловский центр "Недвижимость"

Область Орловская
Город Орел
Район города Советский

ТЕХНИЧЕСКИЙ ПАСПОРТ ЖИЛОГО ПОМЕЩЕНИЯ
(квартиры) № 58
дом № 90
Наугорское шоссе

| | | | | | | |
|---------------------------------|---------------------------------|---|---|---|---|---|
| Предыдущий инвентарный номер | | | | | | |
| Инвентарный номер | 54:401:002:011035880:0001:10058 | | | | | |
| Номер в реестре жилищного фонда | | | | | | |
| Кадастровый номер | | | | | | |
| | А | Б | В | Г | Д | Е |

Паспорт составлен по состоянию на 03.12.2008

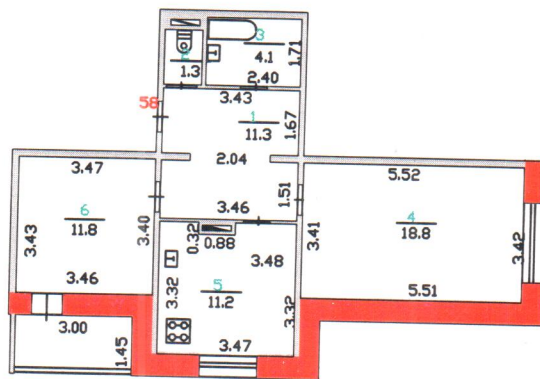
ПЛАН ЖИЛОГО ПОМЕЩЕНИЯ (КОМНАТЫ) № 58

выкопировка из поэтажного плана дома № 90

по ул. Наугорское шоссе

Лит. " А "

9-й этаж



Масштаб 1:200

Государственное унитарное предприятие
«Орловский центр «Недвижимость»
Орловский филиал

Для документов

Настоящая копия плана выдана
Областным государственным унитарным
предприятием
"Орловский центр "Недвижимость"
Орловским филиалом
Подпись руководителя _____
М.П. _____
" 03 " декабря 2008 г.
копировал _____ Сычева Л.А.

II. Экспликация площади жилого помещения (квартиры) № 58

расположенной по адресу : Орел, Советский район, Наугорское шоссе, дом 90, Лит. А

| Этаж | Номер по плану здания | Назначение части помещения | Формула подсчета площади части помещения | Общая площ. квартиры, комнаты, кв.м. | в.т.ч. из нее площадь, кв.м. | | | высота помещения по внутреннему обмеру, м. | Площадь для информации, кв.м. | | |
|--|-----------------------|----------------------------|--|--------------------------------------|------------------------------|-----------------------------|--------|--|-------------------------------|--|------------------|
| | | | | | жилая | вспомогательная (подсобная) | прочая | | помещений общего пользования | самостоятельно возведенная или переобор. | лоджий, балконов |
| 1 | 2 | 3 | 4 | 5 | 6 | 7 | 8 | 9 | 10 | 11 | 12 |
| 9 | 1 | Коридор | | 11,3 | | 11,3 | | 2,65 | | | |
| 9 | 2 | Туалет | | 1,3 | | 1,3 | | | | | |
| 9 | 3 | Ванная | | 4,1 | | 4,1 | | | | | |
| 9 | 4 | Жилая | | 18,8 | 18,8 | | | | | | |
| 9 | 5 | Кухня | | 11,2 | | 11,2 | | | | | |
| 9 | 6 | Жилая | | 11,8 | 11,8 | | | | | | |
| 9 | | Лоджия | | | | | | | | | 6,1 |
| Итого по помещению (квартире, комнате) : | | | | 58,5 | 30,6 | 27,9 | | | | | 6,1 |

III. Техническое описание жилого помещения (квартиры) № 58

Год постройки здания 2009

Этажность 10

Физический износ 0%

| Наименование конструктивного элемента | Описание элемента (материал, отделка, и прочее) |
|--|--|
| 1. Наружные стены | пенно-газо силикатные облицованы кирпичом |
| 2. Перегородки | железобетонные |
| 3. Перекрытия | железобетонные плиты |
| 4. Полы : а) в жилых комнатах б) в кухне в) в санузлах г) в других помещениях квартиры | бетонная стяжка бетонная стяжка бетонная стяжка бетонная стяжка |
| 5. Проемы : а) оконные б) дверные | стеклопакеты простые, филленчатые |
| 6. Отделка стен : а) в жилых комнатах б) в кухне в) в санузлах г) в других помещениях квартиры | оштукатурено оштукатурено оштукатурено оштукатурено |
| 7. Отделка потолков : а) в жилых комнатах б) в кухне в) в санузлах г) в других помещениях квартиры | шпатлевка шпатлевка шпатлевка шпатлевка |

Наличие благоустройства :

Отопление от собств.котельной
Водопровод
Канализация
Электричество
Горячее водоснабжение центральное
Газовое снабжение сетевое
Мусоропровод
Лифт грузопассажирский
Ванна с горячим водоснабжением

Лоджий - 1

IV. Стоимость жилого помещения (квартиры) № 58

Действительная инвентаризационная стоимость в ценах 2008 г. 165551 руб.

Исполнил 

Сычева Л.А.

Проверил



Семин С.

Директор Орловского филиала ОГУП "Орловский центр "Недвижимость"


Страхов Н.В.

| Последующие обследования | | | |
|--------------------------|----------|----------|------------------|
| Дата | Исполнил | Проверил | Директор филиала |
| | | | |
| | | | |
| | | | |
| | | | |