

ВЫПИСКА № 15-272/2006

ИЗ ТЕХНИЧЕСКОГО ПАСПОРТА (ПЛАН ОБЪЕКТА НЕДВИЖИМОСТИ)

"08" августа 2006 г.

Настоящая выписка выдана ООО "Евроазиатская торгово-закупочная компания"
(фамилия, имя, отчество физического лица или полное

наименование юридического лица)
Инвентарный номер объекта 38:401:001:100059110

Объект комплекс
(наименование объекта)

в котором находится строение
(наименование составной части объекта)

Сведения об объекте (составной части)

(нужное подчеркнуть)

Кадастровый номер 00:00:000000:0000:38:401:001:100059110:0101:20000

Реестровый номер 280706:001:100059110:0101:20000

Местоположение (адрес) объекта Курская область, г. Курск, ул. 3-я Агрегатная, 23-з

Выдана на предмет оформления залога

Описание объекта и его техническое состояние

лит. А1

Вид и код объекта	строение
Назначение	нежилое
Фактическое использование	административное
Памятник архитектуры и культуры	нет
Год ввода в эксплуатацию	1974
Общая площадь объекта, кв.м.	30579,30
Площадь объекта, кв.м.	30579,30
Жилая площадь квартир, кв.м.	
Кол-во комнат	
Кол-во нежилых помещений	
Этажность/подземная этажность	10/1, технический этаж
Материал стен	панельные
Год последнего обследования	2006
Процент физического износа	19
С/посредственные постройки	
С/посредственные помещения	

2013/04/02



Инвентаризационная стоимость на _____ год составляет _____ руб. (для целей налогообложения согласно приказу № 87 от 04.04.1992).

Описание части объекта (квартиры, нежилого помещения)

Этаж квартиры, помещения	
Общая площадь квартиры, помещения, кв.м.	
Площадь квартиры, помещения, кв.м.	
Жилая площадь квартиры, кв.м.	
Высота помещений	
Количество жилых комнат в квартире	

Инвентаризационная стоимость на _____ год составляет _____

Принадлежность объекта (зарегистрированные права на объект)

№ п/п	Фамилия, имя, отчество физического лица (полное наименование юридического лица)	Доля в праве	Вид права	Основание владения и реквизиты документа, подтверждающего регистрацию права
	ООО "Евразийская торгово-закупочная компания"	в лит. А1 S=9743,9 кв.м	собств.	Свидетельство о государственной регистрации права от 01.09.2004г.
	ЗАО "Курская подшивниковая компания"	в лит. А1 S=20778,5 кв.м		

Копия выдана

Принадлежность и экспликация земельного участка

№ п/п	Фамилия, имя, отчество физического лица. Полное наименование юридического лица	Доля в праве	Вид права	Основание владения и реквизиты документа, подтверждающего регистрацию права	Площадь по документам, кв. м	Площадь фактически, кв. м

В том числе возведено самовольно

№ п/п	Наименование объекта (строений и сооружений на участках)	Стоимость с учетом износа (руб.)	Материал стен	% износа	Площадь квартиры (помещения)	Жилая (основная) площадь	Примечание

Копия выдана



Сведения о наличии или отсутствии запрещения или ареста на объект _____

отсутствуют

Примечание: На этом участке находится лит. В8, В8, В12- зарегистрировано за ООО "Бизнес-центр"; лит. В7, Б, А8, Б9, В24, В17, А9, Б7, В2, В - за ЗАО "Курская подшивниковая компания"; лит. А, А2-А5, А7, А9А15, Б1-Б6, Б10-Б15, В1, В3-В6, В8, В10, В11, В13-В16, В18-В23 - не зарегистрировано.

Площадь в лит. А1 изменилась до 30579,30 кв.м в связи с учетом текущих изменений.

2013/04/02

Регистровая запись сделана " 08 " августа 200 6 года за порядковым № 272

Исполнитель *Евсц*

Приложение: на 33 листах

Директор Курского филиала ФГУП "Ростехинвентаризация"



Мед
(подпись)

О.Н. Горюнова

1	2	3	4	5	6	7	8	9	10	11	12	13	14	15	16	17	18	19	20	21
			49	шумелка		19.5														
			50	шумелка		1.4														
			51	коридор		21.0														
			52	- " -		24.5														
			53	душевая		31.1														
			54	душевая		33.9														
			55	ванная		707.4														
			56	лесн. кие		36.0														
			57	кабинет		17.1							17.1		36.0					
			58	коридор		18.4									18.4					
			59	коридор		12.1									12.1					
			60	ванная		72.8									72.8					
			61	шумелка																
			62	- " -																
			63	коридор		25.3									25.3					
			64	лесн. кие		16.4									16.4					
			65	шумелка																
			66	подсобное		17.0									17.0					
			67	- " -		16.7									16.7					
			68	ванная		34.8									34.8					
			69	кабинет		35.3									35.3					
			70	лесн. кие		35.6									35.6					
			71	ванная		685.2														
			72	кан. отходы		11.1									11.1					
			74	подсобное		28.3									28.3					
			75	архив		31.8								31.8						
			76	подсобное		2.9									2.9					
			77	коридор		12.0									12.0					
			78	- " -		7.6									7.6					
			79	шумелка		25.2									25.2					
			80	подсобное		21.8									21.8					
			81	подсобное		21.6									21.6					
			82	коридор		2.8									2.8					
			83	подсобное		20.0									20.0					
			84	душевая		23.6														
			85	- " -		20.9														
			86	душевая		20.0														
			87	подсобное		16.9									16.9					
			88	коридор		24.6														
			89	коридор		20.1														
			90	кан. отходы		19.9														
			92	кабинет		42.5														
			93	шумелка		1.5									1.5					
			94	- " -		1.5									1.5					

2019/04/02

1	1	вопрос	6.9						
2	2	вопрос	5.4						
3	3	вопрос	6.7						
4	4	вопрос	15.4						
5	5	вопрос	12.4						
6	6	вопрос	5.4						
7	7	вопрос	11.4						
8	8	вопрос	11.8						
9	9	вопрос	15.5						
10	10	вопрос	11.2						
11	11	вопрос	15.4						
12	12	вопрос	6.7						
13	13	вопрос	9.4						
14	14	вопрос	1.2						
15	15	вопрос	9.4						
16	16	вопрос	15.2						
17	17	вопрос	15.5						
18	18	вопрос	17.0						
19	19	вопрос	6.4						
20	20	вопрос	18.4						
21	21	вопрос	11.6						
22	22	вопрос	11.4						
23	23	вопрос	6.4						
24	24	вопрос	16.9						
25	25	вопрос	10.9						
26	26	вопрос	16.1						
27	27	вопрос	8.3						
28	28	вопрос	11.4						

2013/04/02

300

118.8

5.4
6.7
15.4

11.8

15.2

ЭКСПЛИКАЦИЯ

На нежилых в жилых строениях, расположенных в границах населенных пунктов

к поэтажному плану строения, расположенного в городе Курске

№ 179 п/л № 10 А.

площадь по внутреннему обводу в квадратный метры

№	Этаж	Номер помещения (квартиры)	Номер комнаты, коридора и т.п.	Назначение помещений согласно плану и т.п.	Формы помещений по плану по внутреннему обводу	Общая площадь строения		площадь строения (за исключением гр. 9, 13)		Общая площадь квартиры				жилая		в том числе		в том числе																														
						1	2	3	4	5	6	7	8	9	10	11	12	13	14	15	16	17	18	19	20	21	22	23	24	25	26	27	28	29	30	31	32	33	34	35								
1	1	1	1	Жилая	Комната	0.5	0.5																																									
2	1	2	2	Жилая	Комната	0.5	0.5																																									
3	1	3	3	Жилая	Комната	0.5	0.5																																									
4	1	4	4	Жилая	Комната	0.5	0.5																																									
5	1	5	5	Жилая	Комната	0.5	0.5																																									
6	1	6	6	Жилая	Комната	0.5	0.5																																									
7	1	7	7	Жилая	Комната	0.5	0.5																																									
8	1	8	8	Жилая	Комната	0.5	0.5																																									
9	1	9	9	Жилая	Комната	0.5	0.5																																									
10	1	10	10	Жилая	Комната	0.5	0.5																																									
11	1	11	11	Жилая	Комната	0.5	0.5																																									
12	1	12	12	Жилая	Комната	0.5	0.5																																									
13	1	13	13	Жилая	Комната	0.5	0.5																																									
14	1	14	14	Жилая	Комната	0.5	0.5																																									
15	1	15	15	Жилая	Комната	0.5	0.5																																									

2013/04/02

2013/04/02

№	Имя	Возраст	Секс	Вид	Время	Скорость	Дальность
48	Морозов	1.5	М	В	12.1	12.1	12.1
49	" "	1.5	М	В	8.5	8.5	8.5
50	" "	1.5	М	В	8.6	8.6	8.6
51	" "	1.5	М	В	26.2	26.2	26.2
52	" "	1.5	М	В	1.1	1.1	1.1
53	" "	1.5	М	В	3.6	3.6	3.6
54	" "	1.5	М	В	1.5	1.5	1.5
55	" "	1.5	М	В	6.6	6.6	6.6
56	" "	1.5	М	В	0.2	0.2	0.2
57	" "	1.5	М	В	0.5	0.5	0.5
58	" "	1.5	М	В	0.5	0.5	0.5
59	" "	1.5	М	В	25.1	25.1	25.1
60	" "	1.5	М	В	4.1	4.1	4.1
61	" "	1.5	М	В	0.5	0.5	0.5
62	" "	1.5	М	В	1.1	1.1	1.1
63	" "	1.5	М	В	1.1	1.1	1.1
64	" "	1.5	М	В	1.1	1.1	1.1
65	" "	1.5	М	В	1.1	1.1	1.1
66	" "	1.5	М	В	1.1	1.1	1.1
67	" "	1.5	М	В	1.1	1.1	1.1
68	" "	1.5	М	В	1.1	1.1	1.1
69	" "	1.5	М	В	1.1	1.1	1.1
70	" "	1.5	М	В	1.1	1.1	1.1
71	" "	1.5	М	В	1.1	1.1	1.1
72	" "	1.5	М	В	1.1	1.1	1.1
73	" "	1.5	М	В	1.1	1.1	1.1
74	" "	1.5	М	В	1.1	1.1	1.1
75	" "	1.5	М	В	1.1	1.1	1.1
76	" "	1.5	М	В	1.1	1.1	1.1
77	" "	1.5	М	В	1.1	1.1	1.1
78	" "	1.5	М	В	1.1	1.1	1.1
79	" "	1.5	М	В	1.1	1.1	1.1
80	" "	1.5	М	В	1.1	1.1	1.1
81	" "	1.5	М	В	1.1	1.1	1.1
82	" "	1.5	М	В	1.1	1.1	1.1
83	" "	1.5	М	В	1.1	1.1	1.1
84	" "	1.5	М	В	1.1	1.1	1.1
85	" "	1.5	М	В	1.1	1.1	1.1
86	" "	1.5	М	В	1.1	1.1	1.1
87	" "	1.5	М	В	1.1	1.1	1.1
88	" "	1.5	М	В	1.1	1.1	1.1
89	" "	1.5	М	В	1.1	1.1	1.1
90	" "	1.5	М	В	1.1	1.1	1.1
91	" "	1.5	М	В	1.1	1.1	1.1
92	" "	1.5	М	В	1.1	1.1	1.1
93	" "	1.5	М	В	1.1	1.1	1.1
94	" "	1.5	М	В	1.1	1.1	1.1
95	" "	1.5	М	В	1.1	1.1	1.1
96	" "	1.5	М	В	1.1	1.1	1.1
97	" "	1.5	М	В	1.1	1.1	1.1
98	" "	1.5	М	В	1.1	1.1	1.1
99	" "	1.5	М	В	1.1	1.1	1.1
100	" "	1.5	М	В	1.1	1.1	1.1

ЭКСПЛИКАЦИЯ

по улице (перекрестку) ^{3-й Московской} ^{д. 10} лит. А,

На жилые и иные строения, имеющие внутренние
жилые помещения

1	2	3	4	5	6	7	8	9	10	11	12	13	14	15	16	17	18	19	20	21	22	23	24	25	26	27	28	29	30	31	32	33	34	35			
Литера по плану	Этаж	Номер помещения (квартиры)	Номер комнаты, кухни, коридора и т. д.	Назначение помещения: жилая комната, кухня и т. д.	Формула подсчета площади по внутреннему обмеру	Общая площадь строения	площадь строения (за исключением граф 9 и 13)	жилые					коридорные			шольные		в том числе		в том числе		в том числе		в том числе		в том числе		в том числе		в том числе		в том числе					
								Общая площадь квартиры	квартиры	на неж	подсобная	хол.корид.кл. дов.ит.п.	основная	вспомогательная	основная	вспомогательная	основная	вспомогательная	основная	вспомогательная	основная	вспомогательная	основная	вспомогательная	основная	вспомогательная	основная	вспомогательная	основная	вспомогательная	основная	вспомогательная	основная	вспомогательная			
		121		жилая комната		3.5	3.5																														
		127		жилая комната		1.0	1.0																														
		128		жилая комната		1.6	1.6																														
		125		"		1.9	1.9																														
		126		"		3.4	3.4																														
		127		"		4.5	4.5																														
		128		"		3.9	3.9																														
		129		"		3.0	3.0																														
		120		жилая комната		8.6	8.6																														
		121		"		8.6	8.6																														
		122		жилая комната		8.6	8.6																														
		123		жилая комната		8.6	8.6																														
		124		жилая комната		17.1	17.1																														
		125		жилая комната		17.1	17.1																														
		126		жилая комната		17.1	17.1																														
		127		жилая комната		17.1	17.1																														
		128		жилая комната		17.1	17.1																														
		129		жилая комната		17.1	17.1																														
		130		жилая комната		17.1	17.1																														
		131		жилая комната		37.9	37.9																														
		132		"		17.3	17.3																														
		133		"		36.1	36.1																														
		134		жилая комната		18.1	18.1																														
		135		"		40.3	40.3																														
		136		жилая комната		41.4	41.4																														
		137		"		42.0	42.0																														
		138		"		55.8	55.8																														
		139		жилая комната		16.7	16.7																														

2013/04/02

1866413234

1	2	3	4	5	6	7	8	9	10	11	12	13	14	15	16	17	18	19	20
			5	Колтугок		18.4	✓							18.4					
			6	- " -		8.5	✓						8.5	4.5					
			7	Кабукер		8.5	✓												
			8	Кабукер		3.4	✓							3.4					
			9	- " -		1.5	✓							1.5					
			10	Кабукер		35.6	✓						35.6						
			11	- " -		42.6	✓						42.6						
			12	Кабукер		0.8	✓							0.8					
			13	Кабукер		3.4	✓							3.4					
			14	Кабукер		36.1	✓						36.1						
			15	Кабукер		6.8	✓							6.8					
			16	Кабукер		4.1	✓							4.1					
			17	Кабукер		4.1	✓							4.1					
			18	Кабукер		0.6	✓							0.6					
			19	Кабукер		16.8	✓							16.8					
			20	Кабукер		27.9	✓						27.9						
			21	Кабукер		16.8	✓						16.8						
			22	Кабукер		4.6	✓							4.6					
			23	Кабукер		6.7	✓							6.7					
			24	Кабукер		17.3	✓						17.3						
			25	Кабукер		6.3	✓							6.3					
			26	Кабукер		35.4	✓						35.4						
			27	Кабукер		8.4	✓							8.4					
			28	Кабукер		14.6	✓							14.6					
			29	Кабукер		17.3	✓						17.3						
			30	Кабукер		15.0	✓						15.0						
			31	Кабукер		6.8	✓							6.8					
			32	Кабукер		35.4	✓						35.4						
			33	Кабукер		14.5	✓						14.5						
			34	Кабукер		1.4	✓							1.4					
			35	Кабукер		4.6	✓							4.6					
			36	Кабукер		3.5	✓							3.5					
			37	Кабукер		4.4	✓							4.4					
			38	Кабукер		4.4	✓							4.4					
			39	Кабукер		1.3	✓							1.3					
			40	Кабукер		4.0	✓							4.0					
			41	Кабукер		3.2	✓							3.2					
			42	Кабукер		4.3	✓							4.3					
			43	Кабукер		3.7	✓							3.7					
			44	Кабукер		100.2	✓							100.2					
			45	Кабукер		0.7	✓							0.7					
			46	Кабукер		0.5	✓							0.5					
			47	Кабукер		2.4	✓							2.4					
			48	Кабукер		3.6	✓							3.6					

2013/04/02

Ж. ПОСТАВКОВОМУ ПЛАНУ СТРОЕНИЯ, РАСПОЛОЖЕННОГО В ГОРОДЕ **Курск**

Эксплуатация
по улице **Перевозчик**
№ **122** лит. **А**

На нежилые в жилье строения, являющие возмездные
жилые помещения

Этаж	Номер помещения (квартиры)	Номер комнаты, кухни, коридора и т.д.	Назначение помещений, жилая площадь, пром. и т.д.	Объем по внутреннему обмеру	Общая площадь строения	площадь строения (за исключением греб. 9 и 13)		жилая			корпусные																		
						жилая	в том числе	до 1 кв. м	подсобная	холл коридор	кладов. и т.п.	являющиеся	являющиеся	являющиеся	являющиеся	являющиеся	являющиеся	являющиеся	являющиеся	являющиеся	являющиеся	являющиеся	являющиеся						
7	8	9	10	11	12	13	14	15	16	17	18	19	20	21	22	23	24	25	26	27	28	29	30	31	32	33	34	35	
	58	шпалец			2.6																								
	59	коридор			9.1																								
	59	кухня			6.1																								
	60	кухня			20.2																								
	61	коридор			5.9																								
	62	вещи			8.3																								
	63	коридор			16.3																								
	64	шпалец			11.2																								
	65	коридор			226.0																								
	66	коридор			68.3																								
	67	вещи			6.6																								
	68	коридор			3.8																								
	69	коридор			12.3																								
	70	коридор			12.6																								
	71	вещи			35.6																								
	72	вещи			16.6																								
	73	коридор			20.9																								
	74	коридор			12.3																								
	75	коридор			27.3																								
	76	вещи			16.6																								
	77	коридор			25.6																								
	78	коридор			20.3																								
	79	коридор			2.9																								
	80	коридор			16.9																								
	81	шпалец			12.3																								
	82	шпалец			1.6																								
	83	коридор			10.6																								
	84	коридор			14.2																								
	85	коридор			2.5																								
	86	коридор			11.3																								
	87	коридор			6.9																								
	88	коридор			7.5																								
	89	коридор			12.3																								

2013/04/02

№	№	№	№	№	№	№	№	№	№	№	№	№	№	№	№	№	№	№	№	№	№	№	№
1																							
2																							
3																							
4																							
5																							
6																							
7																							
8																							
9																							
10																							
11																							
12																							
13																							
14																							
15																							
16																							
17																							
18																							
19																							
20																							
21																							
22																							
23																							
24																							
25																							
26																							
27																							
28																							
29																							
30																							
31																							
32																							
33																							
34																							
35																							
36																							
37																							
38																							
39																							
40																							
41																							
42																							
43																							
44																							
45																							
46																							
47																							
48																							
49																							
50																							
51																							
52																							
53																							
54																							
55																							
56																							
57																							
58																							
59																							
60																							
61																							
62																							
63																							
64																							
65																							
66																							
67																							
68																							
69																							
70																							
71																							
72																							
73																							
74																							
75																							

2013/04/02

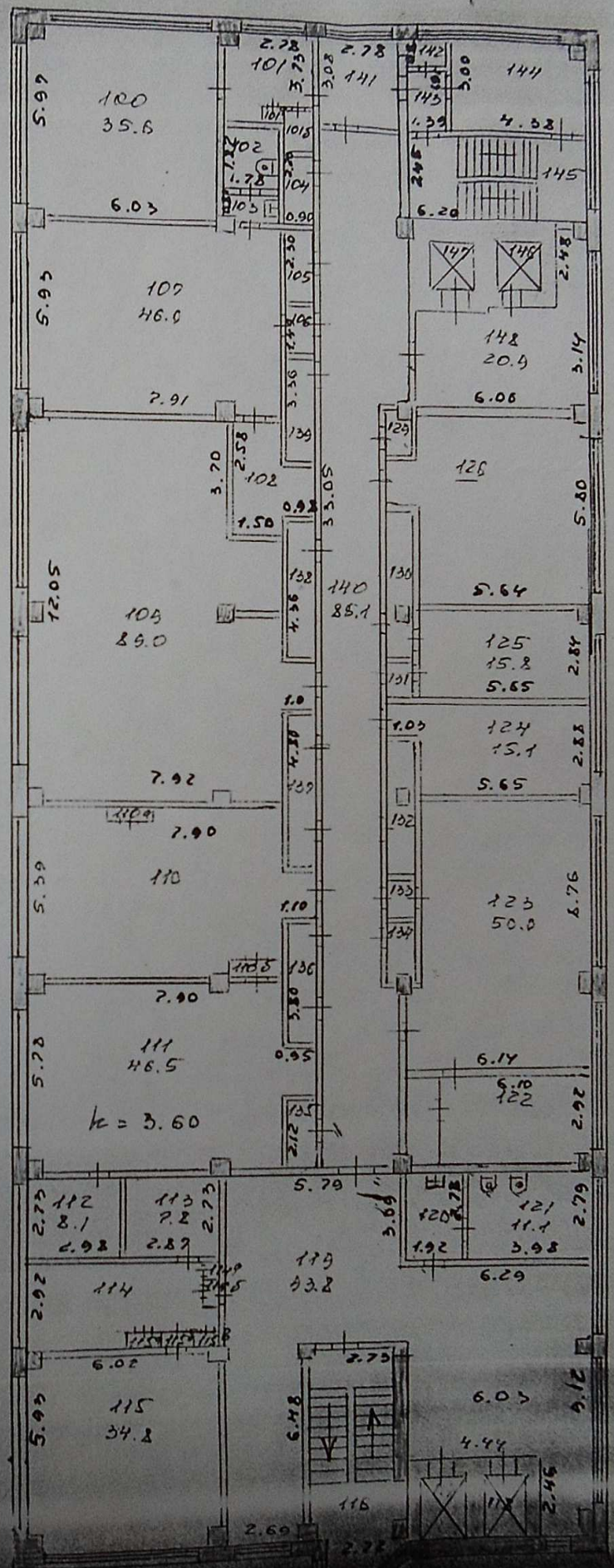
65.2

подлежит включению в кадастровый учет

Этаж	№ п/п	№ документа (квартиры)	№ комнаты, кухни коридора и т.д.	Назначение помещений (квартиры, кухни и т.д.)	Формы собственности по адресу и району	Общая площадь строения	Площадь строения (за исключением г.п. 9, 13)	площадь в кв. м																													
								общая				жилая				вспомогательная			иные																		
								жилая	подсобная	кол. корид. кладов. и т.п.	основная	вспомогательная	основная	вспомогательная	основная	вспомогательная	основная	вспомогательная	основная	вспомогательная	основная	вспомогательная															
1	1	ИЖС, МКД				110	110	590	190	181	8	10	11	12	13	14	15	16	17	18	19	20	21	22	23	24	25	26	27	28	29	30	31	32	33	34	35
1	1	ИЖС, МКД				110	110	590	190	181	8	10	11	12	13	14	15	16	17	18	19	20	21	22	23	24	25	26	27	28	29	30	31	32	33	34	35
1	1	ИЖС, МКД				110	110	590	190	181	8	10	11	12	13	14	15	16	17	18	19	20	21	22	23	24	25	26	27	28	29	30	31	32	33	34	35
1	1	ИЖС, МКД				110	110	590	190	181	8	10	11	12	13	14	15	16	17	18	19	20	21	22	23	24	25	26	27	28	29	30	31	32	33	34	35
1	1	ИЖС, МКД				110	110	590	190	181	8	10	11	12	13	14	15	16	17	18	19	20	21	22	23	24	25	26	27	28	29	30	31	32	33	34	35
1	1	ИЖС, МКД				110	110	590	190	181	8	10	11	12	13	14	15	16	17	18	19	20	21	22	23	24	25	26	27	28	29	30	31	32	33	34	35
1	1	ИЖС, МКД				110	110	590	190	181	8	10	11	12	13	14	15	16	17	18	19	20	21	22	23	24	25	26	27	28	29	30	31	32	33	34	35
1	1	ИЖС, МКД				110	110	590	190	181	8	10	11	12	13	14	15	16	17	18	19	20	21	22	23	24	25	26	27	28	29	30	31	32	33	34	35
1	1	ИЖС, МКД				110	110	590	190	181	8	10	11	12	13	14	15	16	17	18	19	20	21	22	23	24	25	26	27	28	29	30	31	32	33	34	35
1	1	ИЖС, МКД				110	110	590	190	181	8	10	11	12	13	14	15	16	17	18	19	20	21	22	23	24	25	26	27	28	29	30	31	32	33	34	35
1	1	ИЖС, МКД				110	110	590	190	181	8	10	11	12	13	14	15	16	17	18	19	20	21	22	23	24	25	26	27	28	29	30	31	32	33	34	35
1	1	ИЖС, МКД				110	110	590	190	181	8	10	11	12	13	14	15	16	17	18	19	20	21	22	23	24	25	26	27	28	29	30	31	32	33	34	35
1	1	ИЖС, МКД				110	110	590	190	181	8	10	11	12	13	14	15	16	17	18	19	20	21	22	23	24	25	26	27	28	29	30	31	32	33	34	35
1	1	ИЖС, МКД				110	110	590	190	181	8	10	11	12	13	14	15	16	17	18	19	20	21	22	23	24	25	26	27	28	29	30	31	32	33	34	35
1	1	ИЖС, МКД				110	110	590	190	181	8	10	11	12	13	14	15	16	17	18	19	20	21	22	23	24	25	26	27	28	29	30	31	32	33	34	35
1	1	ИЖС, МКД				110	110	590	190	181	8	10	11	12	13	14	15	16	17	18	19	20	21	22	23	24	25	26	27	28	29	30	31	32	33	34	35
1	1	ИЖС, МКД				110	110	590	190	181	8	10	11	12	13	14	15	16	17	18	19	20	21	22	23	24	25	26	27	28	29	30	31	32	33	34	35
1	1	ИЖС, МКД				110	110	590	190	181	8	10	11	12	13	14	15	16	17	18	19	20	21	22	23	24	25	26	27	28	29	30	31	32	33	34	35
1	1	ИЖС, МКД				110	110	590	190	181	8	10	11	12	13	14	15	16	17	18	19	20	21	22	23	24	25	26	27	28	29	30	31	32	33	34	35
1	1	ИЖС, МКД				110	110	590	190	181	8	10	11	12	13	14	15	16	17	18	19	20	21	22	23	24	25	26	27	28	29	30	31	32	33	34	35
1	1	ИЖС, МКД				110	110	590	190	181	8	10	11	12	13	14	15	16	17	18	19	20	21	22	23	24	25	26	27	28	29	30	31	32	33	34	35
1	1	ИЖС, МКД				110	110	590	190	181	8	10	11	12	13	14	15	16	17	18	19	20	21	22	23	24	25	26	27	28	29	30	31	32	33	34	35
1	1	ИЖС, МКД				110	110	590	190	181	8	10	11	12	13	14	15	16	17	18	19	20	21	22	23	24	25	26	27	28	29	30	31	32	33	34	35
1	1	ИЖС, МКД				110	110	590	190	181	8	10	11	12	13	14	15	16	17	18	19	20	21	22	23	24	25	26	27	28	29	30	31	32	33	34	35
1	1	ИЖС, МКД				110	110	590	190	181	8	10	11	12	13	14	15	16	17	18	19	20	21	22	23	24	25	26	27	28	29	30	31	32	33	34	35
1	1	ИЖС, МКД				110	110	590	190	181	8	10	11	12	13	14	15	16	17	18	19	20	21	22	23	24	25	26	27	28	29	30	31	32	33	34	35
1	1	ИЖС, МКД				110	110	590	190	181	8	10	11	12	13	14	15	16	17	18	19	20	21	22	23	24	25	26	27	28	29	30	31	32	33	34	35
1	1	ИЖС, МКД				110	110	590	190	181	8	10	11	12	13	14	15	16	17	18	19	20	21	22	23	24	25	26	27	28	29	30	31	32	33	34	35
1	1	ИЖС, МКД				110	110	590	190	181	8	10	11	12	13	14	15	16	17	18	19	20	21	22	23	24	25	26	27	28	29	30	31	32	33	34	35
1	1	ИЖС, МКД				110	110	590	190	181	8	10	11	12	13	14	15	16	17	18	19	20	21	22	23	24	25	26	27	28	29	30	31	32	33	34	35

2013/04/02

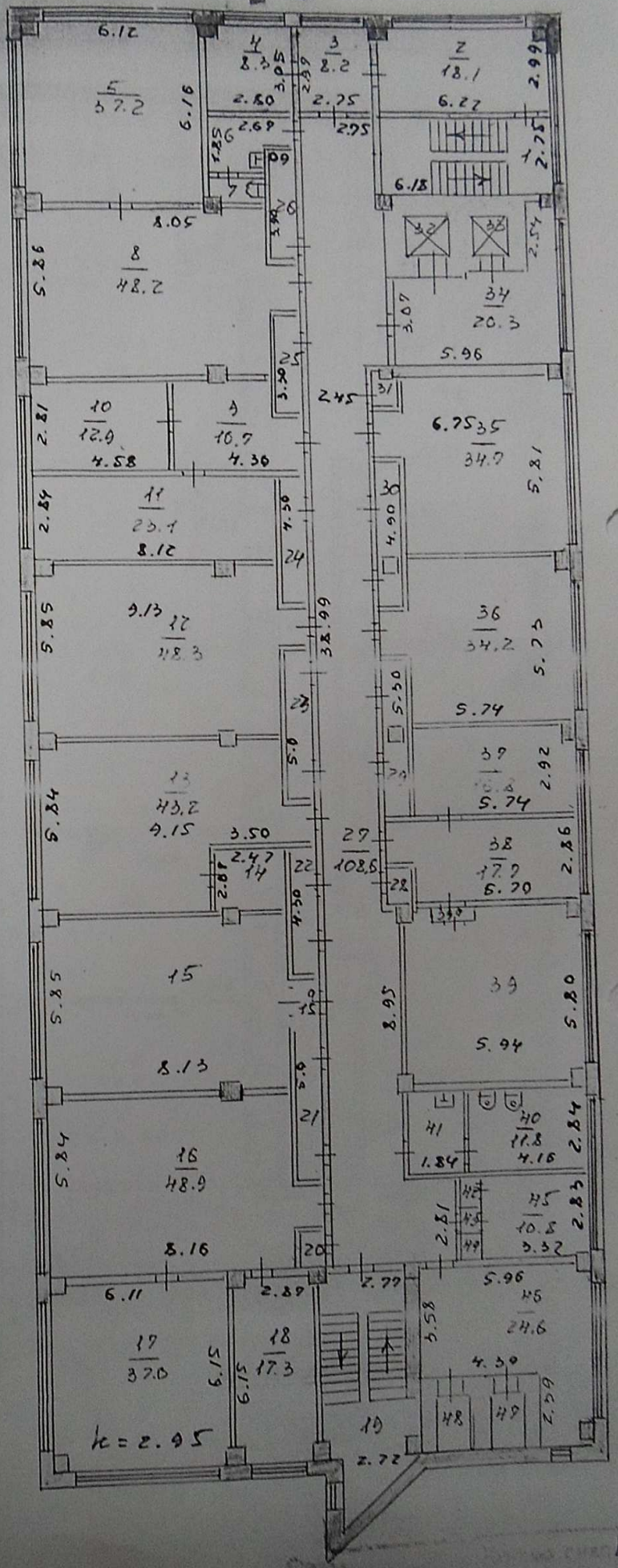
4 20



2013/04/02

10:25

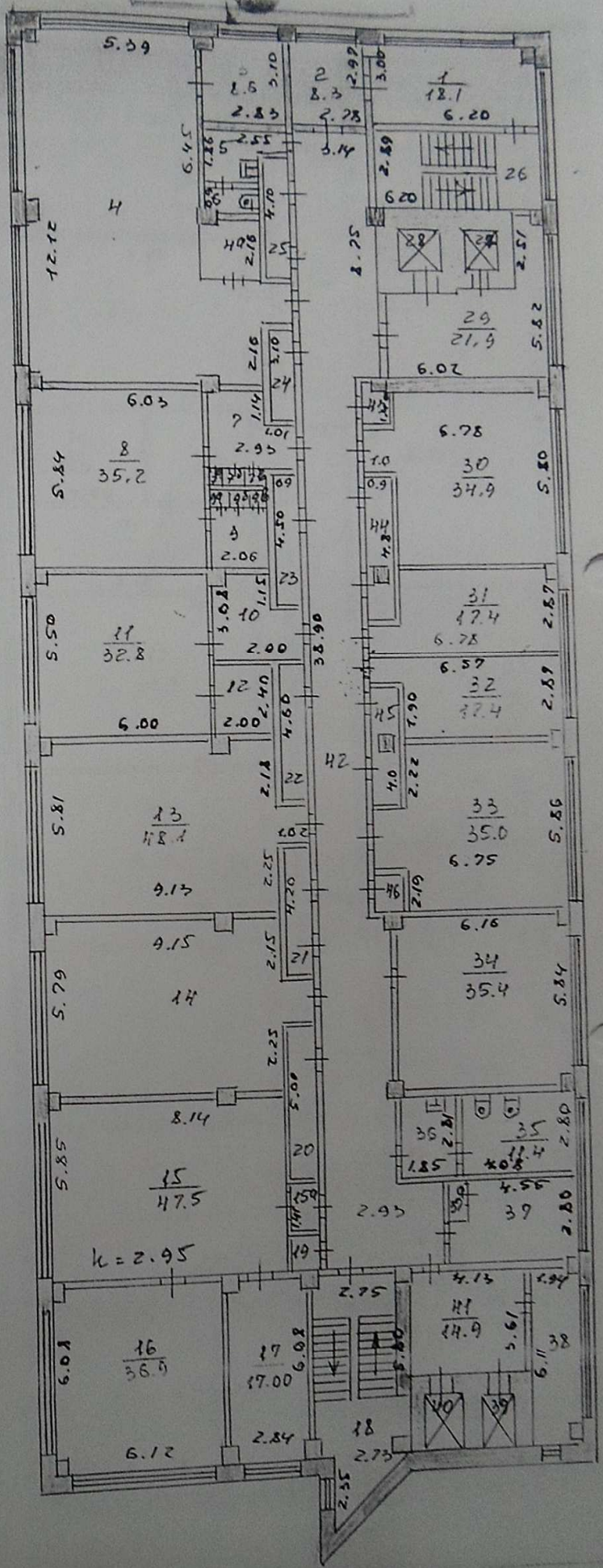
ПЛАН КОМНАТ



2013/04/02

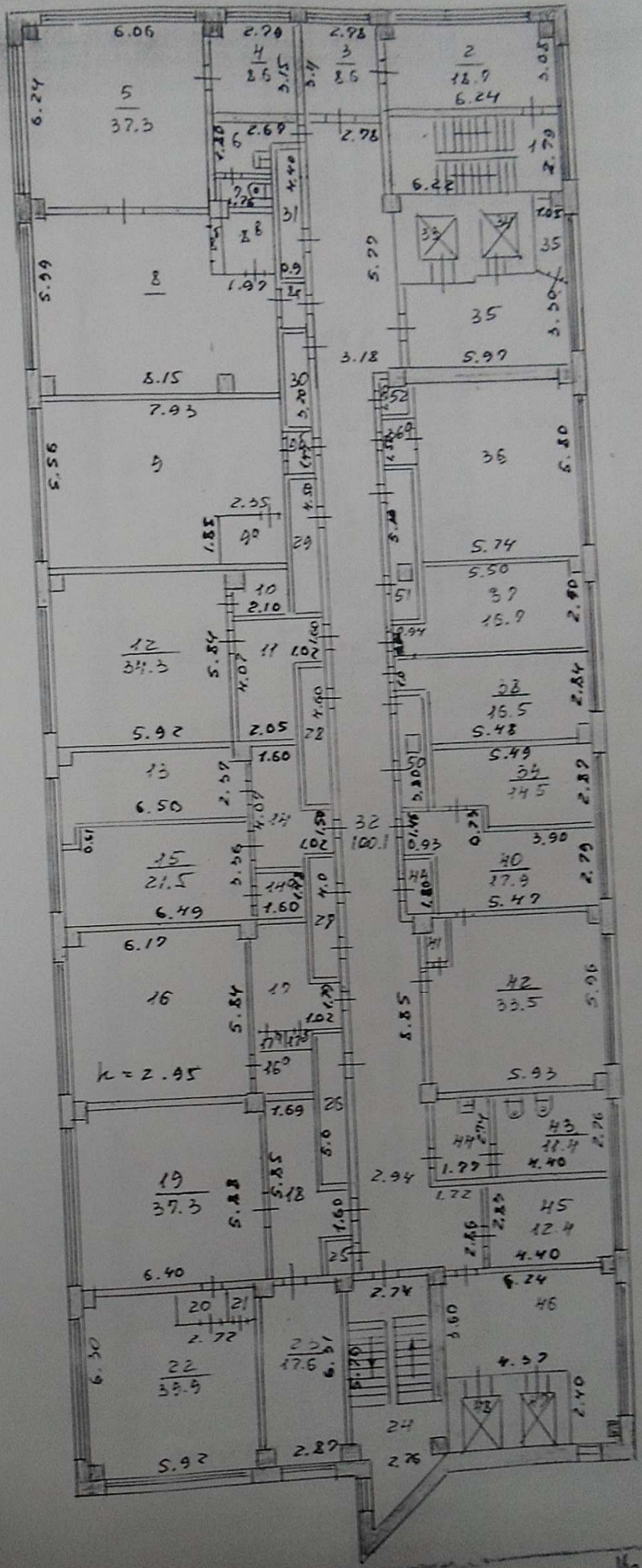
МАСШТАБ 1:20 КОПИЯ ПРОЕКТ
"3" 08

2013/04/02



МАСШТАБ 1:200
 No. 3 08

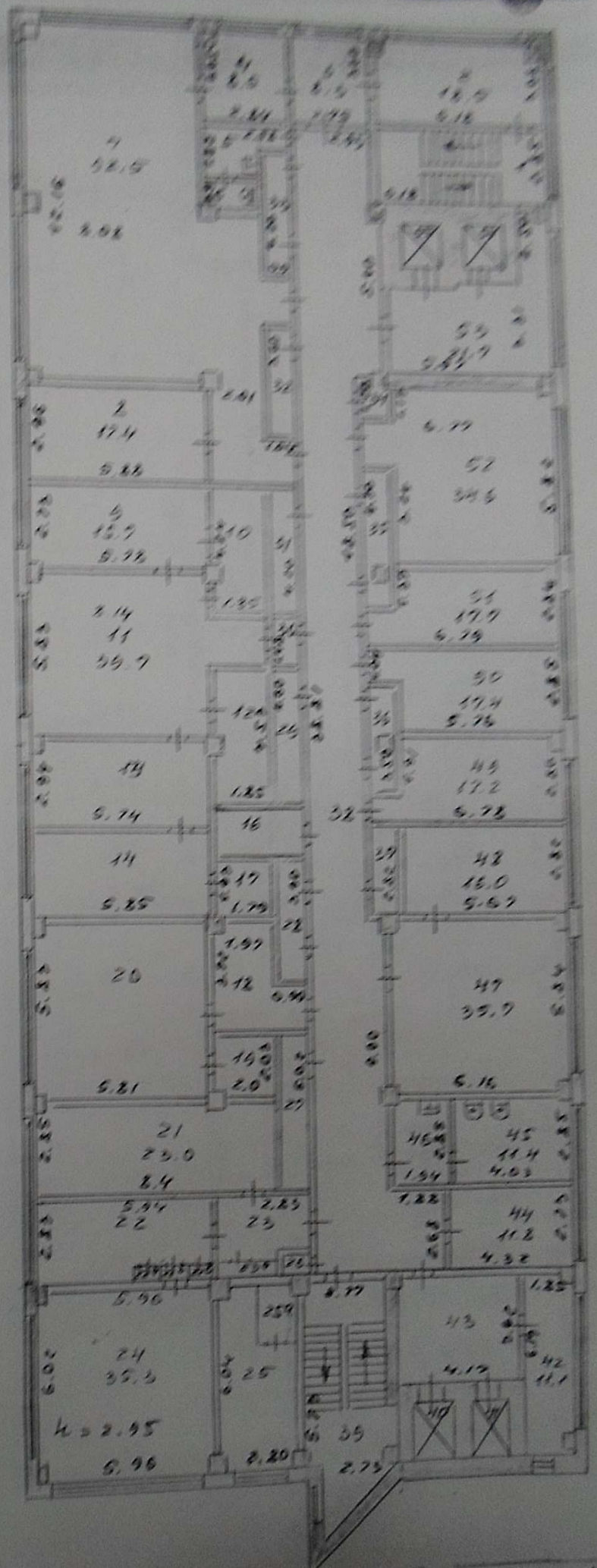
7 28



2013/04/02

МАСШТАБ 1: 200 Копию провести
 Моудижа
 3 08 200

35

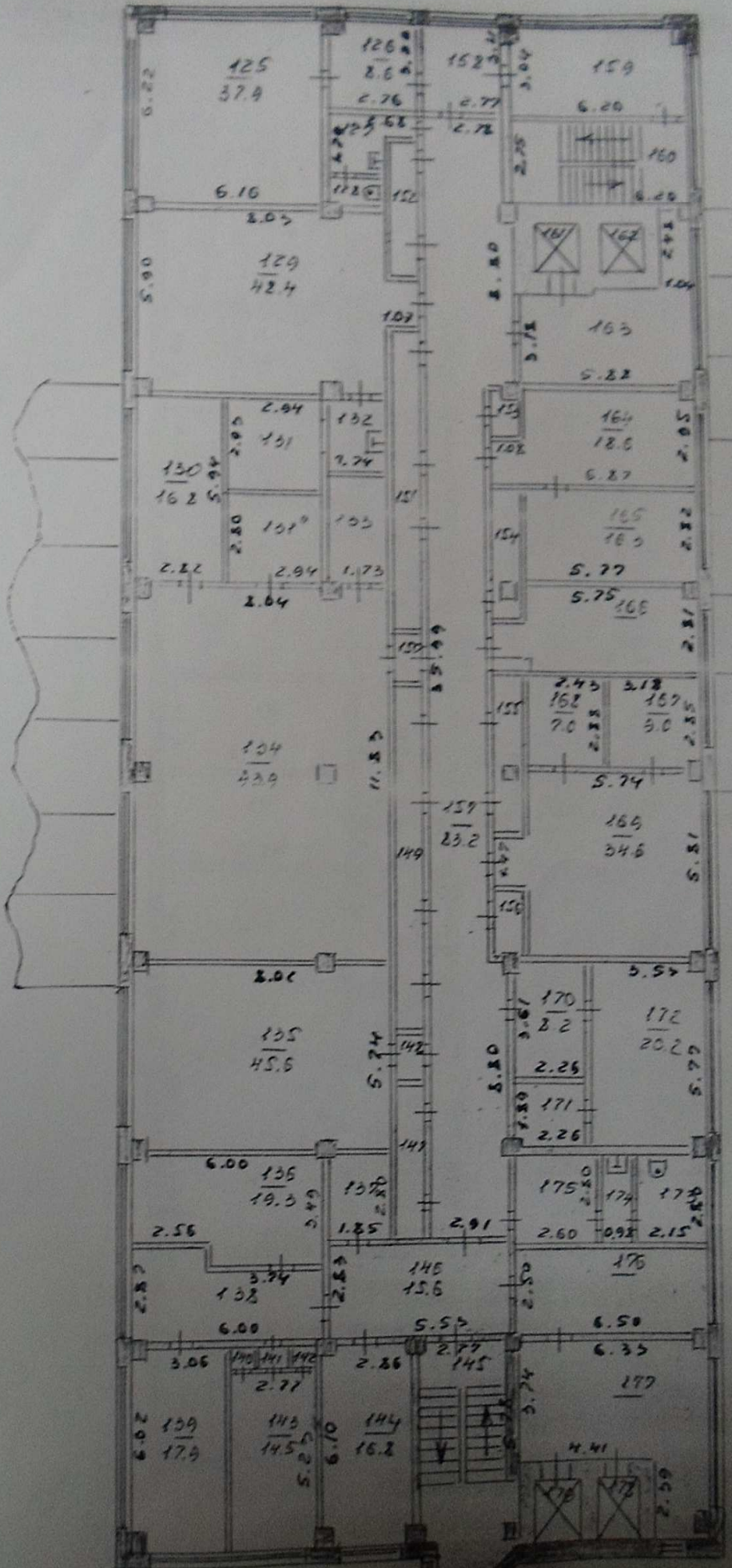


2013/04/02

МАСШТАБ 1:200 Копия проведенная
"3" 08

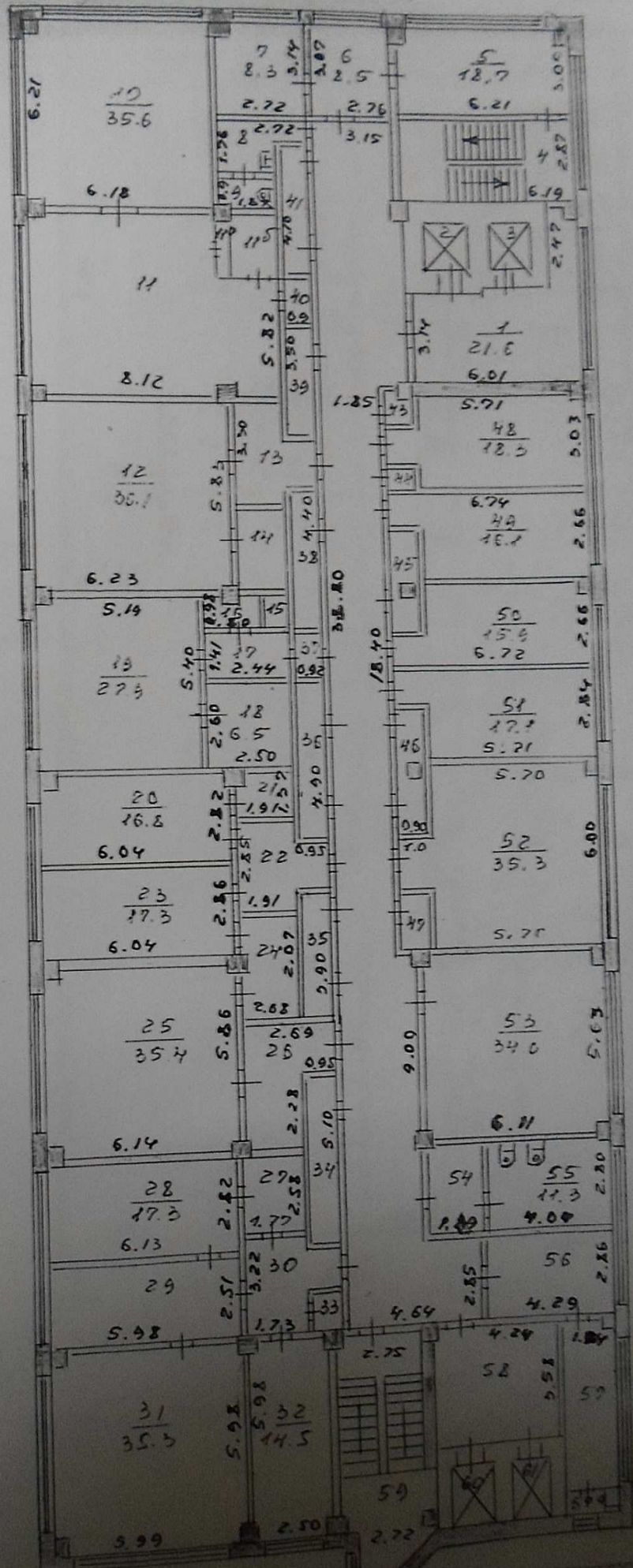
2013/04/02

103



С М

ПЛАН ЭТАЖА

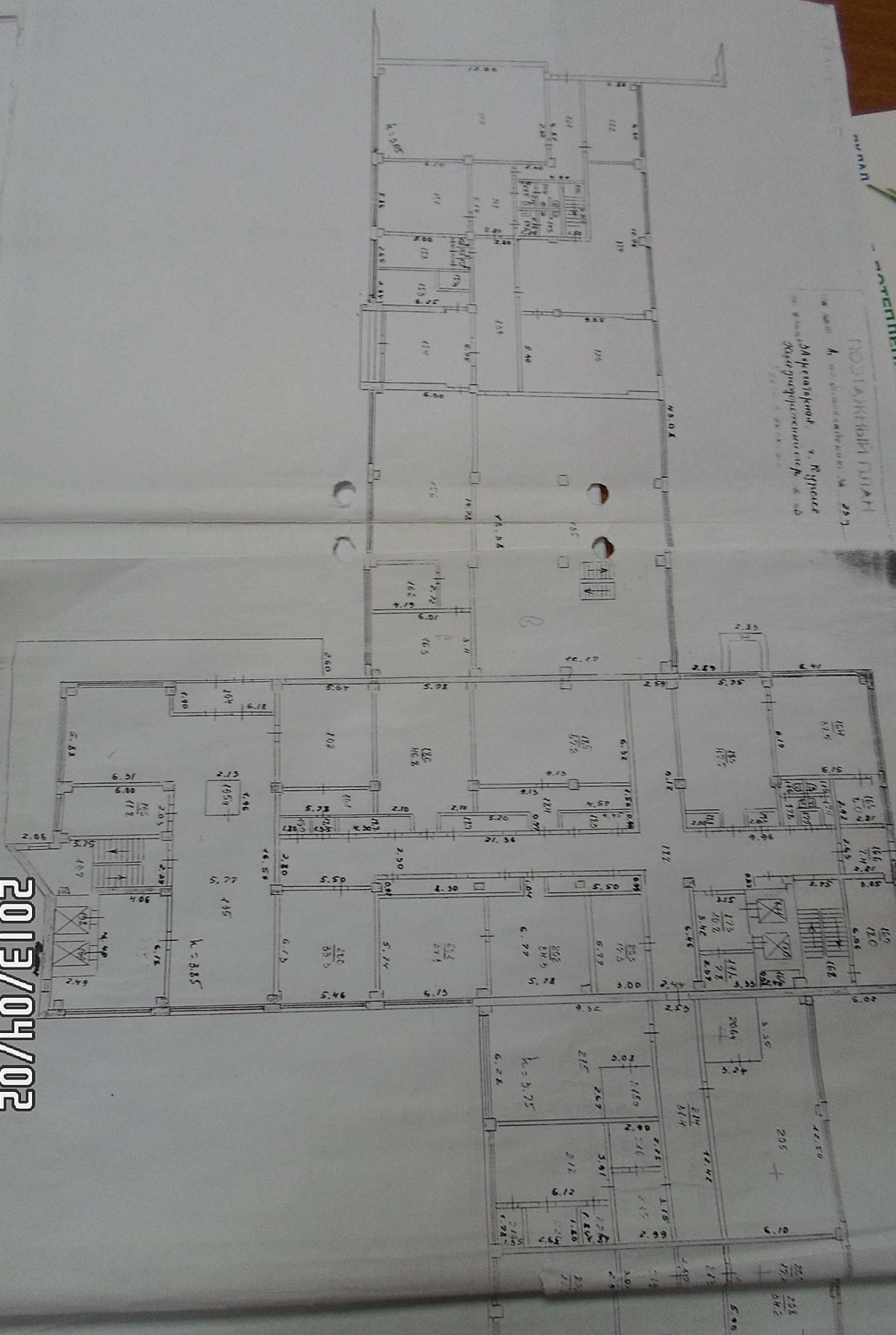


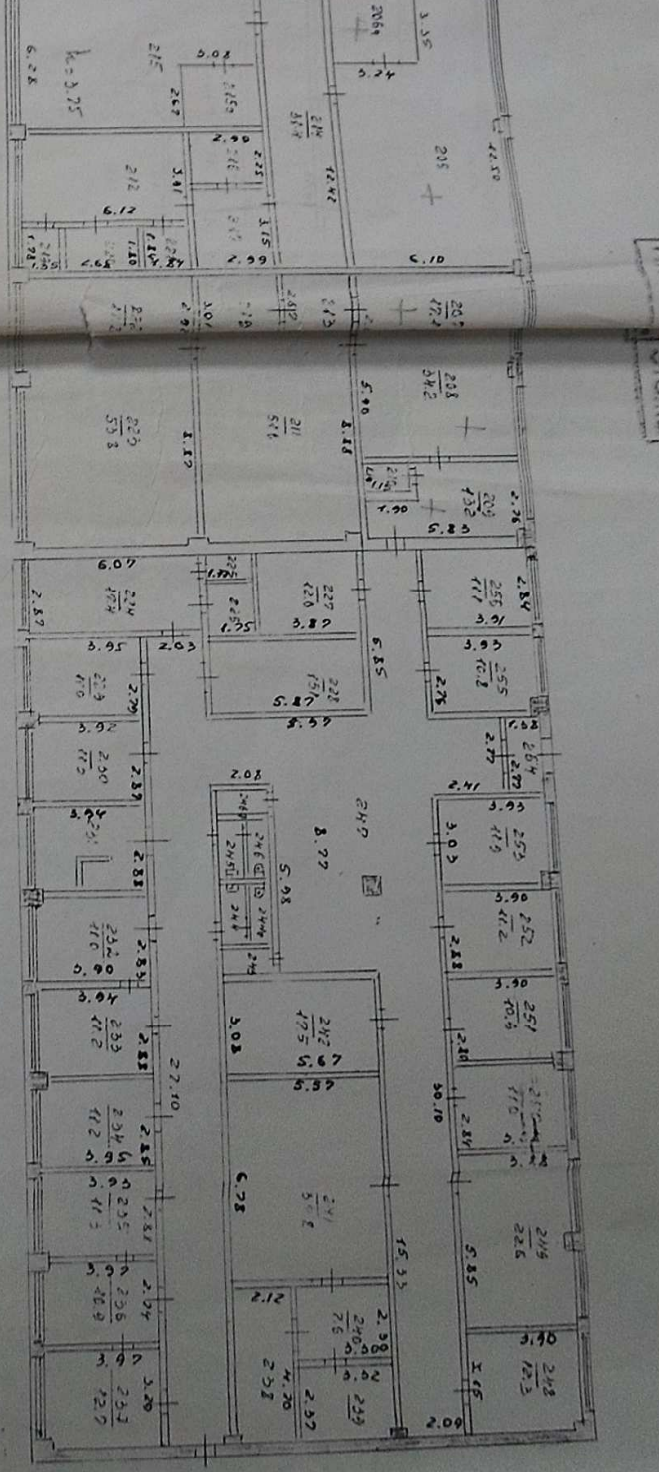
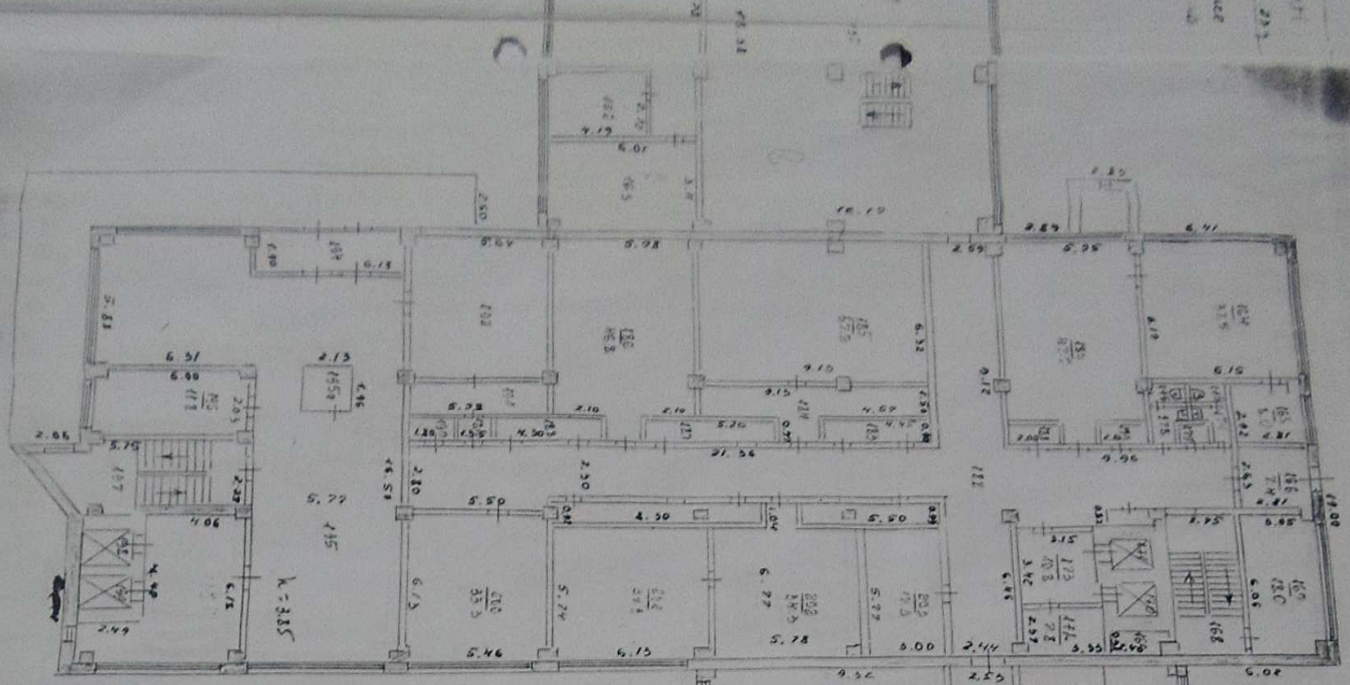
2013/04/02

Handwritten notes at the bottom right of the page.

ПОСТАВКИТЕ СУАТ
 А. 902 ДИЗАЙНИРАНИОТ М. 2013
 Специјалност: Архитектура
 Градски проект: Училиште

2013/04/02





ПЛОЩ
СТОЯК

2013/04/02

№ 2 КС
№ 3

ПОЯС
 А, 1:10
 23.04.2013
 23.04.2013



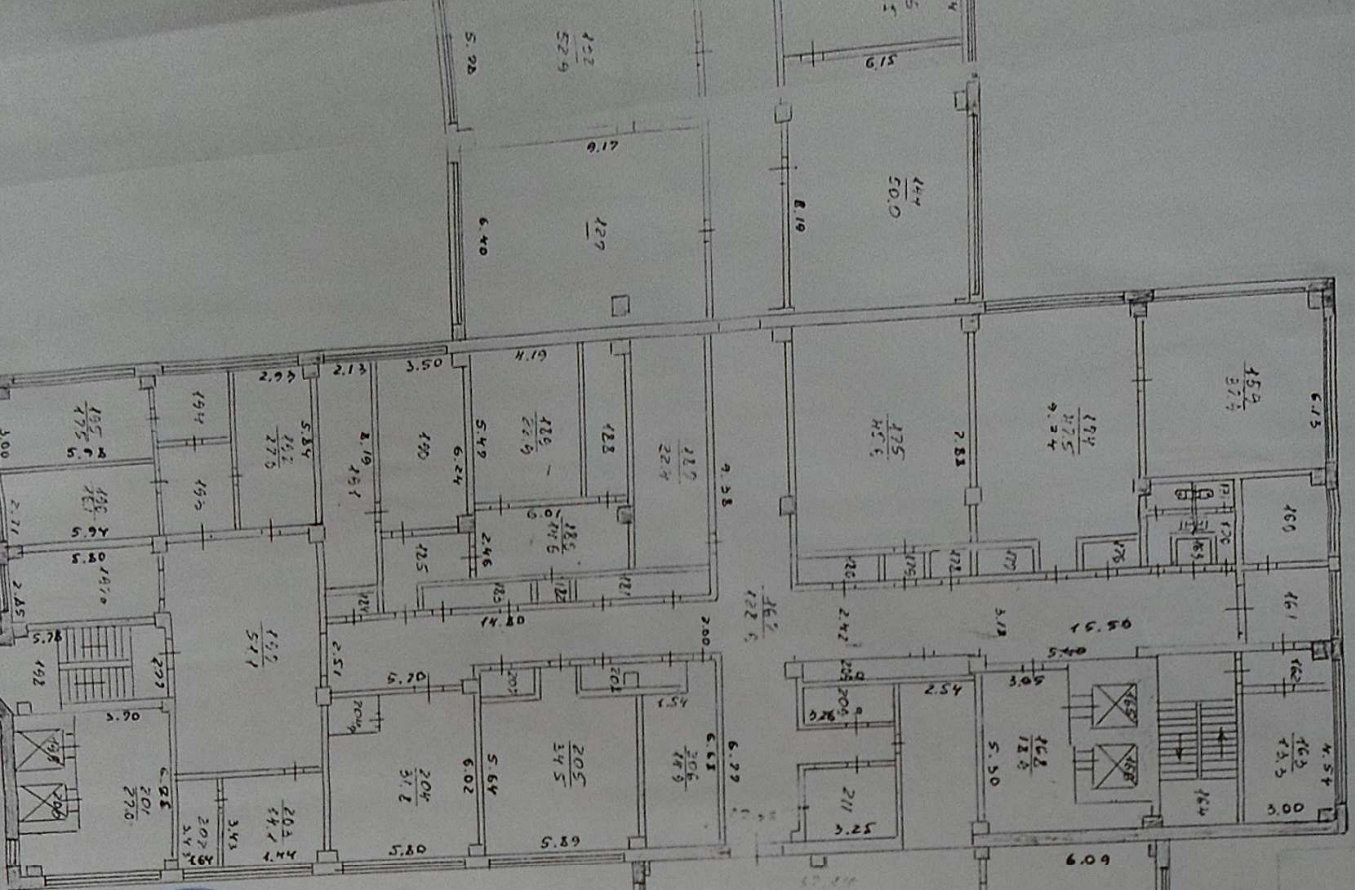
23 АРІ 2006

2013/04/02

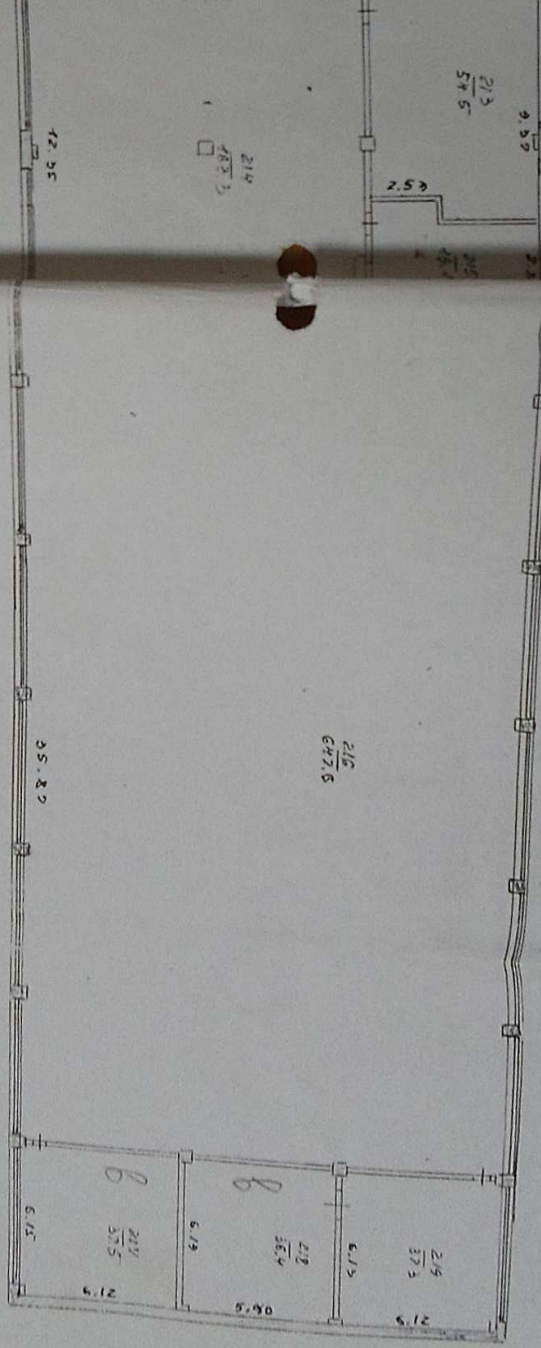
2
 23.04.2013

18.7
 5.11

20/H0/E102



ՏՈՒՐԱՄԱՆ
 Ա. ԱՐՈՒՄՈՒՄ
 ՅԱՍԵՆԱՆՈՒՄ
 ՃԱՆՈՒՄԻ ԿՈՄԻՏԵ
 ԿՈՆՍՏՐԱԿՏ
 237



Հ
 2
 08
 ԿՈՆՍՏՐԱԿՏ
 ԿՈՄԻՏԵ
 ԿՈՆՍՏՐԱԿՏ
 08