

439

Зак. ку

Российская Федерация
Свердловская область

Объект поставлен на технический учет в филиале СОГУП «Областной Центр недвижимости»
Свердловской области «Верхнепышминское БТИ и РН»

ТЕХНИЧЕСКИЙ ПАСПОРТ

на здание металлического склада (литера Т)
(наименование)

Субъект Российской Федерации	Свердловская область
Район	
Городской округ	Верхняя Пышма
Населенный пункт	город Верхняя Пышма
Улица (проспект, переулок)	Петрова
Номер дома	11
Номер корпуса (строения)	
Иное описание местоположения	

Составлен по состоянию на «17» октября 2011 г.

Инвентарный номер дела 140\01\17-00

I. Регистрация права собственности

Реестровый № _____

Фонд _____

Дата записи	Наименование правообладателя	Наименование и реквизиты правоустанавливающих документов	Вид права	Подпись лица, свидетельствующего правильность записи

II. Экспликация земельного участка _____ (кв. м)

Площадь участка			Незастроенная площадь				
по документам	фактически	застроенная	заощенная	озелененная	прочая		
		82					

III. Благоустройство здания 75,5 кв. м общей площади

Водоприток	Канализация	Отопление					Централизованное горячее водоснабжение	Вашны			Газоснабжение		Электроснабжение	Лифты		Электроплиты стационарные	
		от ТЭЦ	от групповой котельной	от собственной котельной	от электрического котла	печное		с централизованным горячим водоснабжением	с газовыми колонками	с дровяными колонками	централизованное	жидким азотом		пассажирские	грузовые		
													75,5				

IV. Общие сведения

Назначение: складское

Использование: по назначению

Количество мест (мощность):

V. Исчисление площадей и объемов здания и его частей

Детерминанты	Наименование здания и его частей	Формулы для подсчета площадей по наружному обмеру	Площадь (кв. м)	Высота (м)	Объем (куб. м)
1	2	3	4	5	6
I	Здание металлического склада	$12,71 \cdot 6,46$	82,1	3,85	316
		$12,71 \cdot 6,46 \cdot 0,5 \cdot 0,44$			18
					334
		Застроенная площадь:	82,1		

VI. Описание конструктивных элементов здания и определение износа

Литера Т Год постройки 2001
 Группа капитальности I
 Вид внутренней отделки простая Число этажей - / 1
подземных / наземных

№ п.п.	Наименование конструктивных элементов		Описание конструктивных элементов (материал, конструкция, отделка и прочее)	Техническое состояние (осадки, трещины, гниль и т.п.)	Удельный вес по таблице	Поправки к удельному весу в процентах	Удельный вес констр. элем. с поправками	Износ в %	Проц. износа к строит. (гр.7 x гр.8)/100	Текущие изменения	
										износ в %	
										элемента	строения
1	2	3	4	5	6	7	8	9	10	11	
1	Фундаменты		Бетонные сваи								
2	а) Стены и их наружная отделка		Металлические с утеплителем								
	б) Перегородки										
3	Перекрытия	чердачное	Металлическое с утеплителем								
		междуэтажные									
		надподвальное									
4	Крыша		Металлическая								
5	Полы		Бетонные, по щебеночному основанию								
6	Проемы	оконные									
		дверные	Металлические ворота								
7	Внутренняя отделка										
8	Санитарно и электротехнические работы	отопление									
		водопровод									
		канализация									
		горячее водоснабжение									
		ванны									
		электроосвещение	Открытая проводка								
		радио									
		телефон									
		вентиляция									
лифты											
9	Прочие работы										
Итого:					100	x		x		x	

Процент износа, приведенный к 100 по формуле: $\frac{\text{процент износа (гр.9)} \times 100}{\text{удельный вес (гр.7)}} =$ по состоянию на _____

VII. Описание конструктивных элементов основных пристроек и определение износа

Литера _____
 Группа капитальности _____
 Вид внутренней отделки _____

Год постройки _____
 Число этажей _____

 подземных / наземных

№ п.п.	Наименование конструктивных элементов	Описание конструктивных элементов (материал, конструкция, отделка и прочее)	Техническое состояние (осадки, трещины, гниль и т.п.)	Удельный вес по таблице	Поправки к удельному весу в процентах	Удельный вес конструк. элем. с поправками	Износ в %	Проц. износа к строен. (гр.7 x гр.8)/100	Текущие изменения	
									износ в %	
									элемента	к строению
1	2	3	4	5	6	7	8	9	10	11
1	Фундаменты									
2	а) Стены и их наружная отделка									
	б) Перегородки									
3	Перекрытия	чердачное								
		между-этажные								
		надподвальное								
4	Крыша									
5	Полы									
6	Проемы	оконные								
		дверные								
7	Внутренняя отделка									
8	Санитарно и электротехнические работы	отопление								
		водопровод								
		канализация								
		горячее водоснабжение								
		ванны								
		электроосвещение								
		радио								
		телефон								
		вентиляция								
лифты										
9	Прочие работы									
Итого:				100	x		x		x	

Процент износа, приведенный к 100 по формуле: $\frac{\text{процент износа (гр.9)} \times 100}{\text{удельный вес (гр.7)}} =$ _____ по состоянию на _____

VIII. Описание конструктивных элементов основных пристроек и определение износа

Литера _____

Год постройки _____

Группа капитальности _____

Вид внутренней отделки _____

Число этажей _____

_____ / _____
подземных / наземных

№№ п.п.	Наименование конструктивных элементов	Описание конструктивных элементов (материал, конструкция, отделка и прочее)	Техническое состояние (осадки, трещины, гниль и т.п.)	Удельный вес по таблице	Поправки к удельному весу в процентах	Удельный вес конструк. элем. с поправками	Износ в %	Проц. износа к строен. (гр.7 x гр.8)/100	Текущие изменения	
									износ в %	
1	2	3	4	5	6	7	8	9	10	11
1	Фундаменты									
2	а) Стены и их наружная отделка									
	б) Перегородки									
3	Перекрытия	чердачное								
		междуэтажные								
		надподвальное								
4	Крыша									
5	Полы									
6	Проемы	оконные								
		дверные								
7	Внутренняя отделка									
8	Санитарно и электротехнические работы	отопление								
		водопровод								
		канализация								
		горячее водоснабжение								
		ванны								
		электроосвещение								
		радио								
		телефон								
		вентиляция								
лифты										
9	Прочие работы									
Итого:				100	x		x		x	

Процент износа, приведенный к 100 по формуле: $\frac{\text{процент износа (гр.9)} \times 100}{\text{удельный вес (гр.7)}} =$ _____ по состоянию на _____

IX. Техническое описание пристроек и других частей здания

Наименование конструктивных элементов	Литера ____	Удельный вес по таблице	Поправки	Удельный вес с поправками	Литера ____	Удельный вес по таблице	Поправки	Удельный вес с поправками	Литера ____	Удельный вес по таблице	Поправки	Удельный вес с поправками
Фундамент												
Стены и перегородки												
Перекрытия												
Крыша												
Полы												
Проемы												
Отделочные работы												
Электроосвещение												
Прочие работы												
Итого:		100	X		Итого:	100	X		Итого:	100	X	
Наименование конструктивных элементов	Литера ____	Удельный вес по таблице	Поправки	Удельный вес с поправками	Литера ____	Удельный вес по таблице	Поправки	Удельный вес с поправками	Литера ____	Удельный вес по таблице	Поправки	Удельный вес с поправками
Фундамент												
Стены и перегородки												
Перекрытия												
Крыша												
Полы												
Проемы												
Отделочные работы												
Электроосвещенис												
Прочие работы												
Итого:		100	X		Итого:	100	X		Итого:	100	X	

X. Исчисление восстановительной и действительной стоимости здания и его частей

Литера по плану	Наименование здания и его частей	№ сборника	№ таблицы	Измеритель	Стоимость измерителя по таблице	Поправки к стоимости (коэффициенты) на:							Стоимость измерителя с поправками	Количество (объем – куб. м, площадь – кв. м)	Восстановительная стоимость в рублях	% износа	Действительная стоимость в рублях
						удельный вес	группу капи-	климатический район									
1	2	3	4	5	6	7	8	9	10	11	12	13	14	15	16	17	18

XI. Техническое описание служебных построек

Наименование конструктивных элементов	Литера ____	Удельный вес по таблице	Поправки	Удельный вес с поправками	Литера ____	Удельный вес по таблице	Поправки	Удельный вес с поправками	Литера ____	Удельный вес по таблице	Поправки	Удельный вес с поправками
	Н=				Н=				Н=			
Фундамент												
Стены и перегородки												
Перекрытия												
Крыша												
Полы												
Проемы												
Отделочные работы												
Электроосвещение												
Прочие работы												
Итого:		100	X		Итого:	100	X		Итого:	100	X	
Формулы для подсчета площади, объема												

Наименование конструктивных элементов	Литера ____	Удельный вес по таблице	Поправки	Удельный вес с поправками	Литера ____	Удельный вес по таблице	Поправки	Удельный вес с поправками	Литера ____	Удельный вес по таблице	Поправки	Удельный вес с поправками
	Н=				Н=				Н=			
Фундаменты												
Стены и перегородки												
Перекрытия												
Крыша												
Полы												
Проемы												
Отделочные работы												
Электроосвещение												
Прочие работы												
Итого:		100	X		Итого:	100	X		Итого:	100	X	
Формулы для подсчета площади, объема												

XII. Исчисление стоимости служебных построек

Литера	Наименование построек	№ сборника	№ таблицы	Измеритель	Стоимость измерителя по таблице	Поправки к стоимости (коэф.) на					Стоимость измерителя с поправками	Количество (объем - куб. м, площадь - кв.м)	Восстановительная стоимость в руб.	% износа	Действительная стоимость в руб.
						удельный вес	климатический район								
1	2	3	4	5	6	7	8	9	10	11	12	13	14	15	16

XIII. Ограждения и сооружения (замощения) на участке

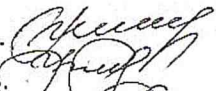


Литера	Наименование сооружения	Материал и конструкция	Размеры		площадь (кв. м)	№ сборника	№ таблицы	Измеритель	Стоимость измерителя по таблице	Поправка на климатический район	Восстановительная стоимость, руб.	% износа	Действительная стоимость, руб.
			длина (м)	ширина, высота (м)									

XIV. Общая стоимость (в руб.)

В ценах какого года	Основные строения		Служебные постройки		Сооружения		Всего	
	восстановительная	действительная	восстановительная	действительная	восстановительная	действительная	восстановительная	действительная

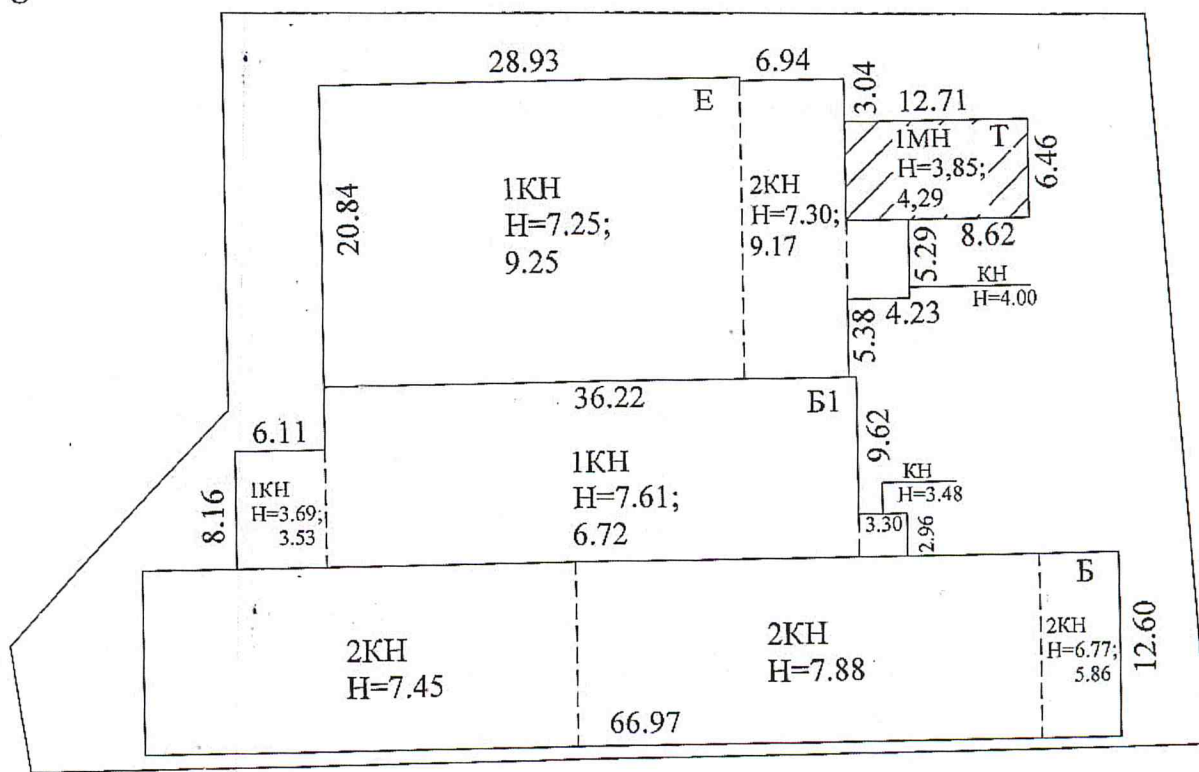
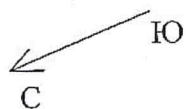
Перечень прилагаемых документов

№ п.п.	Наименование документа	Масштаб	Количество листов	Примечание
1	2	3	4	5
1	Инвентарный план здания	1:500	1	Приложение 1
2	Полэтажный план здания	1:200	2	Приложение 2
3	Экспликация к поэтажному плану здания (строения)		3	Приложение 3

« 20 » октября 2011 г. Исполнил Кабирова И. А. 
« 24 » октября 2011 г. Проверил Устинова И. В. 
« 25 » октября 2011 г. Начальник Мустакимова В. С. 

Отметка о последующих обследованиях здания

Дата обследования	« ____ » _____ 20 г.	« ____ » _____ 20 г.	« ____ » _____ 20 г.
Исполнил			
Проверил			
Руководитель			

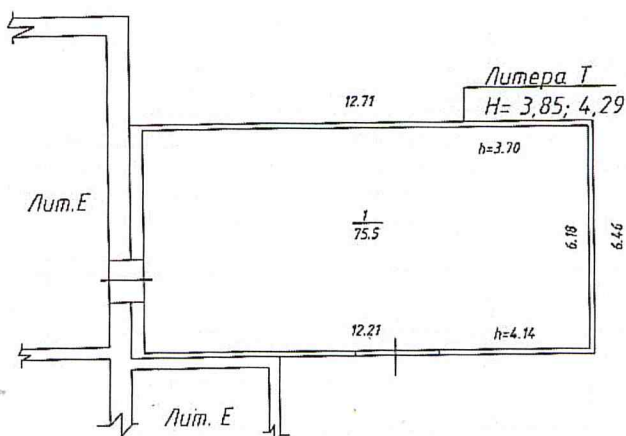


Условные обозначения:



объект учета

Филиал СОГУП "Областной Центр недвижимости" "Верхнепышминское БТИ и РИ"			
Лист № 1	Инвентарный план объекта. Свердловская обл., ГО Верхняя Пышма, г. Верхняя Пышма, ул. Петрова, 11		М 1:500
Дата	Исполнитель	Фамилия И.О.	Подпись
20.10.11	Инженер	Кабирова И. А.	<i>[Signature]</i>
24.10.11	Руководитель ПГ	Устинова И. В.	<i>[Signature]</i>



Филиал СОГУП "Областной Центр недвижимости" "Верхнепышминское БТИ и РН"			
Лист № 1	Позитивный план объекта. Свердловская обл., ГО Верхняя Пышма, г. Верхняя Пышма, ул. Петрова, 11		М 1:200
Дата	Исполнитель	Фамилия И.О.	Подпись
20.10.11	Инженер	Кабирова И. А.	<i>[Signature]</i>
24.10.11	Руководитель ПГ	Устинова И. В.	<i>[Signature]</i>

Экспликация

к поэтажному плану здания (строения), литера Б
 расположенного в ГО Верхняя Пышма, г. Верхняя Пышма, ул. Петрова, 11

Дата заполнения	Литера по плану	Этаж	Номер помещения	Номер по плану	Назначение частей помещений	Формула подсчета площади по внутреннему обмеру	Общая площадь, кв.м	в том числе:		Высота помещения по внутреннему обмеру, м	
								складское			
								Основная	Вспомогат.		
20.10.11	Т	1		1	склад	12,21*6,18	75,5	75,5		3,70; 4,14	
Всего по зданию :							75,5	75,5			
Примечание: общая площадь изменилась за счет изменения внутренней планировки. Сведения о выдаче разрешения на строительство (реконструкцию или капитальный ремонт) в СОГУП "Областной Центр недвижимости" отсутствуют.											