

№

ФЕДЕРАЛЬНОЕ АГЕНТСТВО  
КАДАСТРА ОБЪЕКТОВ НЕДВИЖИМОСТИ

ФЕДЕРАЛЬНОЕ ГОСУДАРСТВЕННОЕ УНИТАРНОЕ ПРЕДПРИЯТИЕ,  
ОСНОВАННОЕ НА ПРАВЕ ХОЗЯЙСТВЕННОГО ВЕДЕНИЯ,  
«РОССИЙСКИЙ ГОСУДАРСТВЕННЫЙ ЦЕНТР ИНВЕНТАРИЗАЦИИ  
И УЧЕТА ОБЪЕКТОВ НЕДВИЖИМОСТИ – ФЕДЕРАЛЬНОЕ БЮРО ТЕХНИЧЕСКОЙ  
ИНВЕНТАРИЗАЦИИ»

ФГУП «РОСТЕХИНВЕНТАРИЗАЦИЯ – ФЕДЕРАЛЬНОЕ БТИ»

Калининградский филиал

Область, республика, край \_\_\_\_\_ Калининградская обл  
Район \_\_\_\_\_ Зеленоградский  
Город (др. поселение) \_\_\_\_\_ п Морское  
Район города \_\_\_\_\_

ТЕХНИЧЕСКИЙ ПАСПОРТ  
НЕЖИЛОГО ЗДАНИЯ

дом № 4 по ул. Дачная  
Литера А

Номер	инвентарный	7695/27:215:001:010947990
	в реестре	
	кадастровый	39:05:02 01 02:0013

Паспорт составлен по состоянию на 15 июля 2008  
(указывается дата обследования объекта учета)



## Общие сведения

Год постройки \_\_\_\_\_ 2003  
 Год последнего капитального ремонта \_\_\_\_\_  
 Переоборудовано в \_\_\_\_\_ году  
 Число этажей \_\_\_\_\_ 3  
 Строительный объем \_\_\_\_\_ 2557 куб.м.  
 Площадь здания \_\_\_\_\_ 671,6 кв.м.  
 Высота \_\_\_\_\_ 2,9 м.

Назначение Нежилое  
 Использование По назначению

## Экспликация земельного участка (в кв. м.)

Дата записи	Площадь участка				Незастроенная площадь										
	По документам	По фактическому использованию	В том числе		Твердые покрытия			Грунт			Под зелеными насаждениями				
			Застроенная	Незастроенная	Проезда	Тротуара	Прочие				Придомовый сквер	Газон с деревьями			
1	2	3	4	5	6	7	8	9	10	11	12	13	14	15	16
20.03.2003	2739	2701	484	380											

## Благоустройство площади здания и строения (кв.м)

1	Водо-провод		Канализация		Отопление			Ванны и души			Гор. водо-снабжение		Газо-снабжение		Мусоропровод	Лифт	Напряжение эл. сети, В		
	От местных источников	Местная			Автономное водяное (паровое)						Местное						230 В.		
1	2	3	4	5	6	7	8	9	10	11	12	13	14	15	16	17	18	19	
	671,6	671,6		671,6						671,6						671,6			

Техническое описание здания или его основной пристройки.

4

Литера А

Год постройки 2003

Число этажей 3

Группа капитальности III

Вид внутренней отделки Уникальная

№ п.п.	Наименование конструктивных элементов	Описание элементов (материал, конструкция или система, отделка и прочее)	
1	2	3	
1	Фундамент	Железобетонный; Ленточный; Монолитный	
2	Наружные и внутренние капитальные стены	Из прочих материалов	
3	Перегородки	Деревянные	
4	Перекрытия	Чердачные	Деревянные
		Междуэтажные	Деревянные
		Подвальные	
5	Крыша	Металлическая; Алюминий; Металлочерепица	
6	Полы	Деревянные; Ламинированные	
7	Промы	Окна	Двойной стеклопакет, Металлопластиковые
		Двери	Простые, Филенчатые, Филенчатые остекленные, Деревянные, Стеклопластиковые
8	Отделка	Внутренняя	Оклейка обоями, простые обои, Окраска масляная
		Наружная	Окраска, Штукатурка
9	Электро и сантехническое устройство	Отопление	Автономное водяное (паровое)
		Электричество	Скрытая проводка
		Водопровод	От местных источников
		Канализация	Местная
		Горячее водоснабжение	Местное
		Ванны	
		Газоснабжение	
		Напольные электроплиты	
		Телефон	Имеются телефоны
		Радио	
		Телевидение	
		Сигнализация	
		Мусоропровод	
Лифт			
Вентиляция			
10	Прочие работы	Прочие работы	

Физический износ здания в % 15

Общая стоимость строений и сооружений на участке (в руб.)

В ценах какого года	Основные строения		Служебные строения и соору- жения		Всего	
	Восстановите- льная стои- мость	Действитель- ная стоимость	Восстановите- льная стои- мость	Действитель- ная стоимость	Восстанови- тельная стои- мость	Действитель- ная стои- мость
1969	8596	8596			8596	8596

Полная балансовая стоимость \_\_\_\_\_ руб.

Остаточная балансовая стоимость с учетом износа \_\_\_\_\_ руб.

Действительная инвентаризационная стоимость в \_\_\_\_\_ руб.

2008 г.

257880

Выполнил инвентаризатор

Проверил бригадир

*Чурилов И.И.*

Паспорт выдан

Руководитель



*Краснобородкин К.И.*

Экспликация внутренних помещений

п Морское

Дом № 4 по ул. Дачная

Литера по плану	Этаж	Номер по плану	Назначение частей помещения:	Общая площадь (кв.м.)	В т.ч. площадь		Высота помещений по внутреннему обмеру	Самовольно возведенная или переоборудованная площадь	Примечание
					Основная	Вспомогательная			
1	2	3	4	5	6	7	8	9	10
<b>Этаж - 1</b>									
A	1	1	Коридор	1,8		1,8			
A	1	2	Санузел	3,5		3,5			
A	1	3	Кухня	18,5		18,5			
A	1	4	Гостиная	32,4		32,4			
A	1	5	Коридор	9,8		9,8			
A	1	6	Коридор	2,3		2,3			
A	1	7	Санузел	3,2		3,2			
A	1	8	Комната	12,1	12,1				
A	1	9	Комната	12	12				
A	1	10	Санузел	3,1		3,1			
A	1	11	Подсобное	2,2		2,2			
A	1	12	Коридор	6,6		6,6			
A	1	13	Холл	51,8	51,8				
A	1	14	Тамбур	2,8		2,8			
A	1	15	Тамбур	2,8		2,8			
A	1	16	Коридор	13,6		13,6			
A	1	17	Бильярдная	36,8	36,8				
A	1	18	Комната отдыха	25,6	25,6				
A	1	19	Раздевалка	9,8		9,8			
A	1	20	Туалет	3		3			
A	1	21	Бассейная	23,8		23,8			
A	1	22	Сауна	5,5		5,5			
A	1	23	Котельная	5,6		5,6			
Итого по этажу				288,6	138,3	150,3			
<b>Этаж - 2</b>									
A	2	1	Коридор	14,3		14,3			
A	2	2	Коридор	2,3		2,3			
A	2	3	Санузел	4,3		4,3			
A	2	4	Комната	20	20				
A	2	5	Комната	20,2	20,2				
A	2	6	Санузел	3,9		3,9			
A	2	7	Коридор	2,9		2,9			

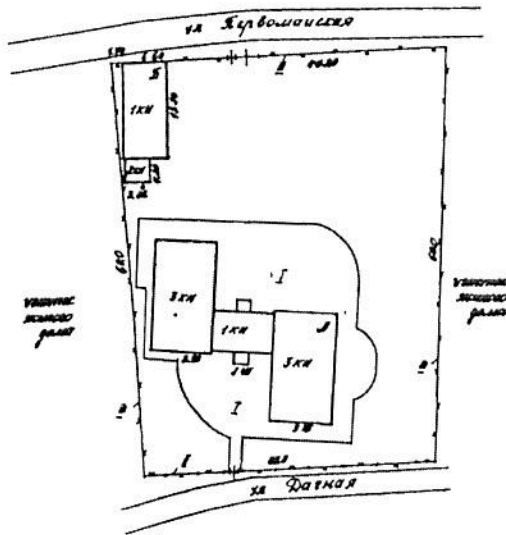
1	2	3	4	5	6	7	8	9	10
A	2	8	Коридор	2,6		2,6			
A	2	9	Санузел	3,5		3,5			
A	2	10	Комната	20,1	20,1				
A	2	11	Комната	20,3	20,3				
A	2	12	Коридор	2,7		2,7			
A	2	13	Санузел	3,6		3,6			
A	2	14	Коридор	14,6		14,6			
A	2	15	Прихожая	9,9		9,9			
A	2	16	Санузел	3,6		3,6			
A	2	17	Комната	17,6	17,6				
A	2	18	Комната	12	12				
A	2	19	Санузел	3,5		3,5			
A	2	20	Коридор	2,8		2,8			
A	2	21	Коридор	2,9		2,9			
A	2	22	Санузел	3,6		3,6			
A	2	23	Комната	12,1	12,1				
A	2	24	Комната	19,7	19,7				
A	2	25	Прихожая	14,9		14,9			
A	2	26	Санузел	3,9		3,9			
Итого по этажу				241,8	142	99,8			
Этаж - Мансарда.									

A	Мансарда	1	Коридор	7,1		7,1			
A	Мансарда	2	Санузел	3,3		3,3			
A	Мансарда	3	Комната	22,9	22,9				
A	Мансарда	4	Коридор	3,9		3,9			
A	Мансарда	5	Коридор	4,6		4,6			
A	Мансарда	6	Санузел	3,2		3,2			
A	Мансарда	7	Комната	21,9	21,9				
A	Мансарда	8	Комната	21,1	21,1				
A	Мансарда	9	Санузел	3,6		3,6			
A	Мансарда	10	Коридор	3,5		3,5			
A	Мансарда	11	Коридор	14,8		14,8			
A	Мансарда	12	Коридор	3,9		3,9			

2	3	4	5	6	7	8	9	10
Мансарда.	13	Санузел	3,7		3,7			
Мансарда.	14	Комната	23,7	23,7				
Итого по этажу			141,2	89,6	51,6			
Итого			671,6	369,9	301,7			

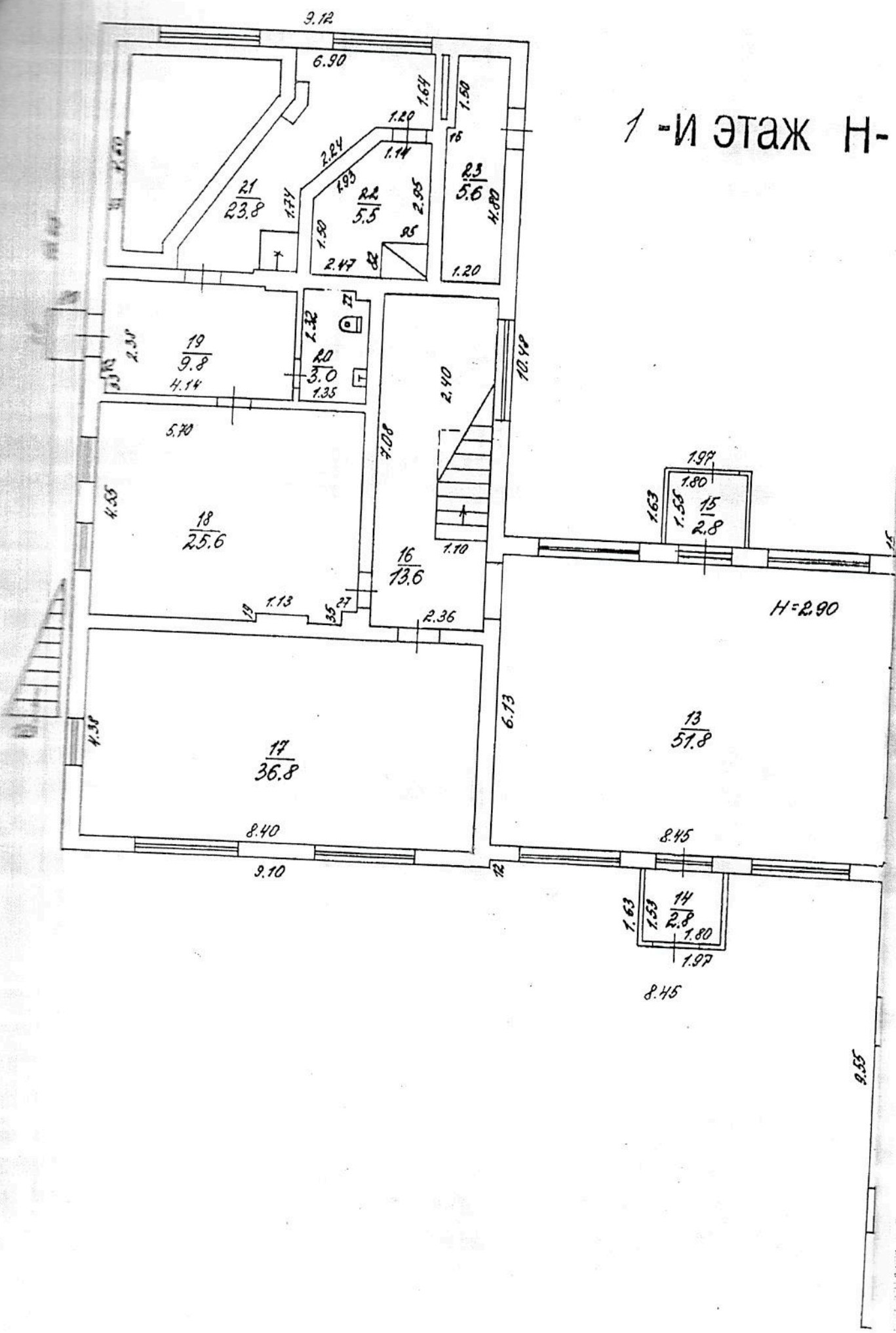


ПЛАН  
земельного участка

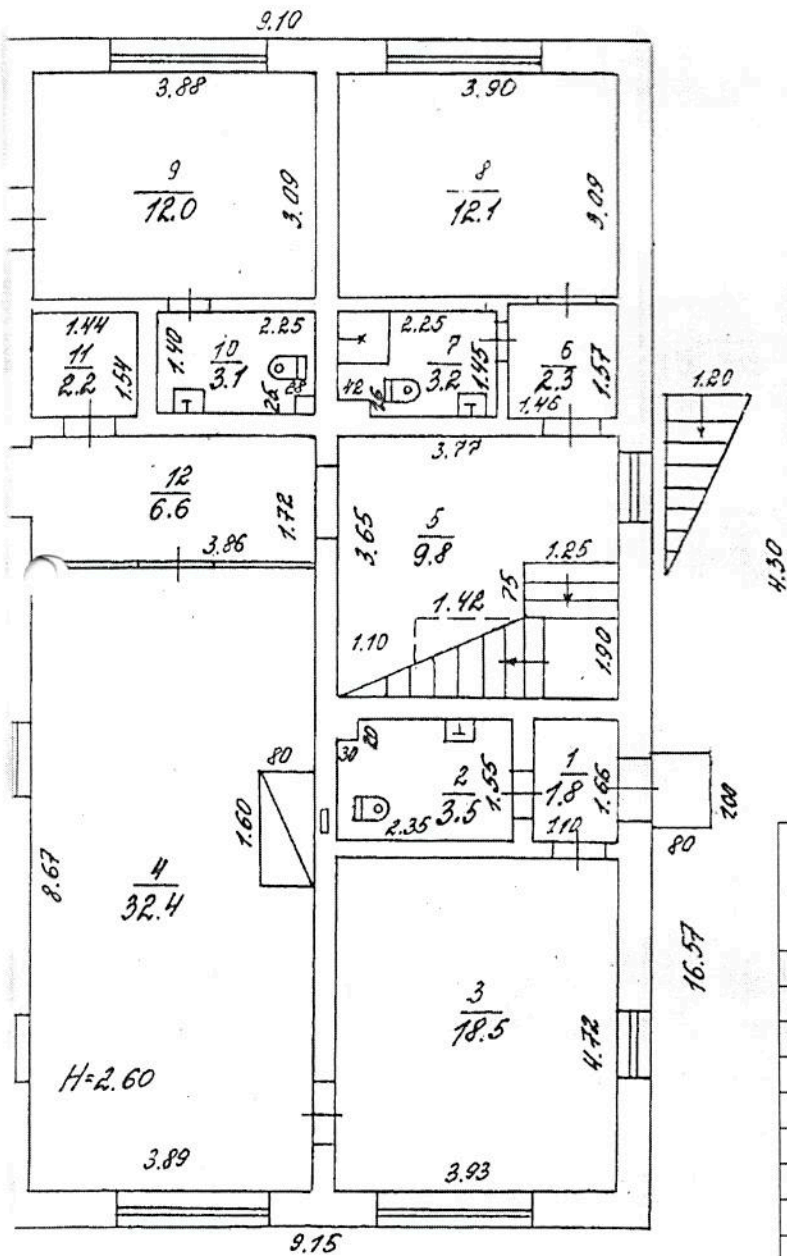


«РОСНЕДВИЖИМОСТЬ»	Калининградский филиал ФГУП "Ростехинвентаризация Федеральное БТИ" Зеленоградское отделение	
Адрес объекта	Наименование чертежа	Масштаб
п. Морское ул. Дачная 4	План зем. участка	1:1000
Исполнил	Чурилов И.И.	Дата
Проверил		15.07.2008г.
Копировал		
Руководитель	Краснобородкин К.И.	
Исполнил		
Проверил		

# 1-й этаж Н-

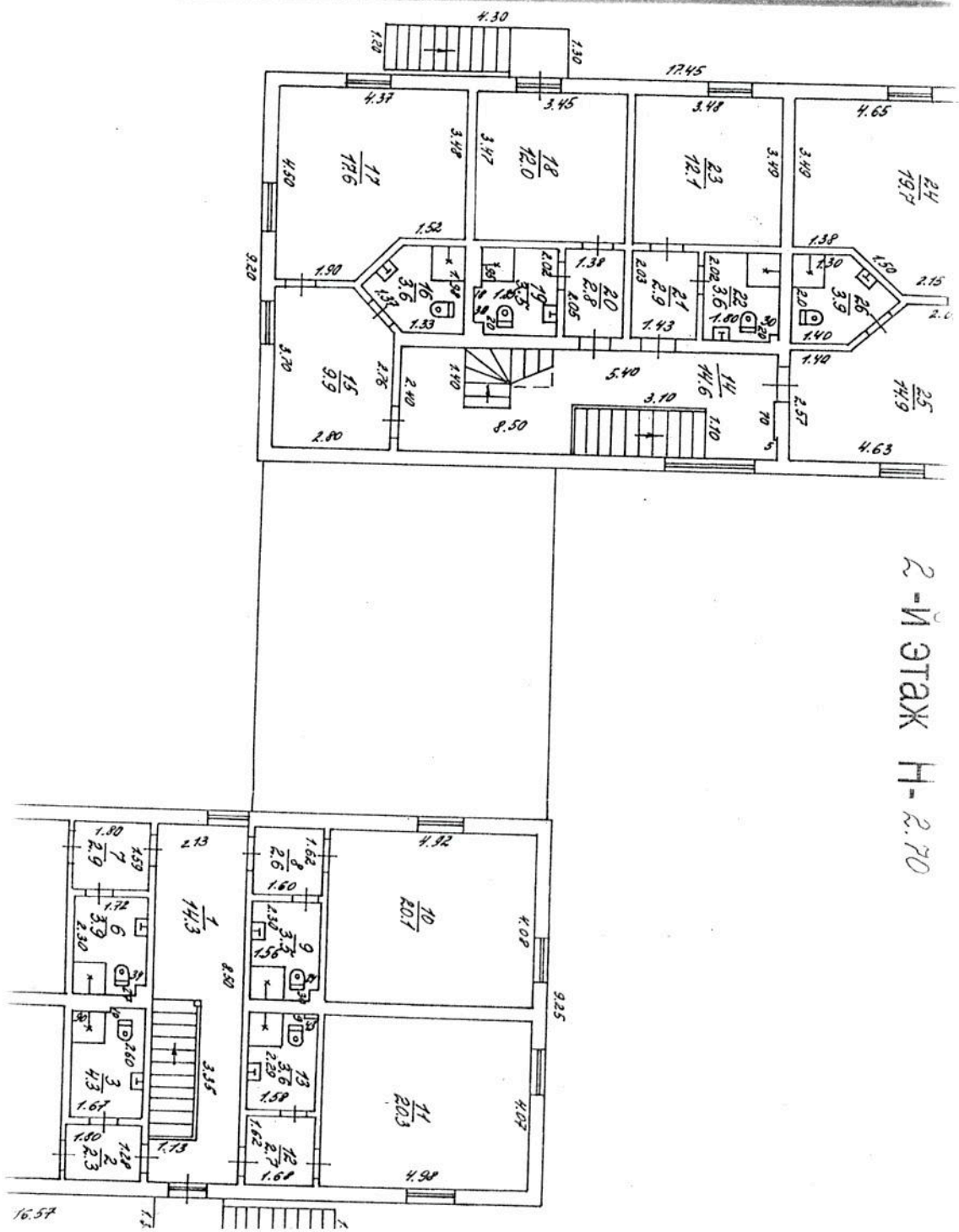


90; 2.60

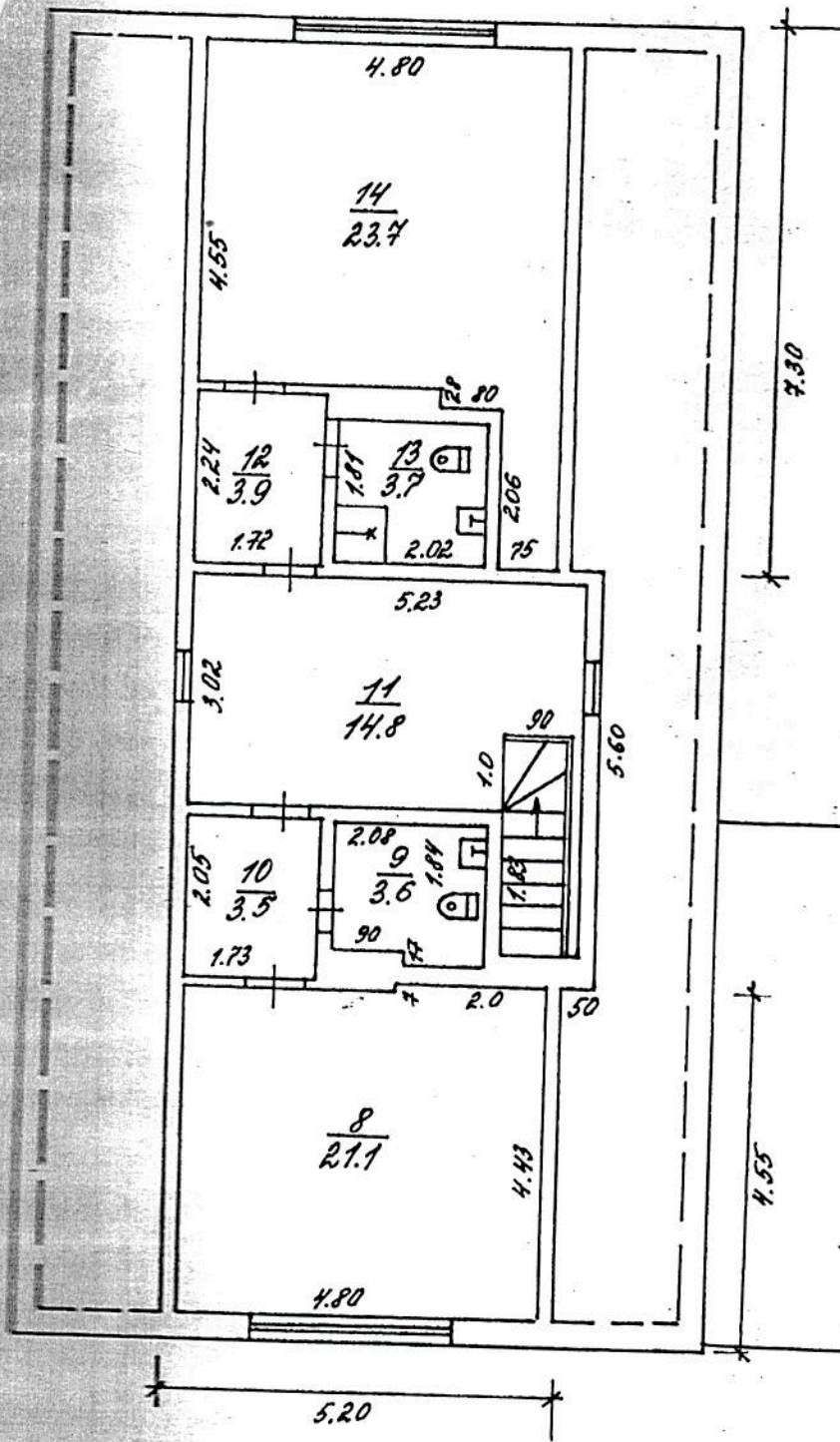


«РОСНЕДВИЖИМОСТЬ»	Калининградский филиал ФГУП "Ростехинвентаризация Федеральное БТИ" Зеленоградское отделение	
Адрес объекта	Наименование чертежа	Масштаб
п. Морское	План строения	1:100
ул. Дачная 4		Дата
Исполнил	Чурилов И.И.	15.07.2008г.
Проверил		
Копировал		
Руководитель	Краснобородкин К.И.	15.07.08
Исполнил		
Проверил		

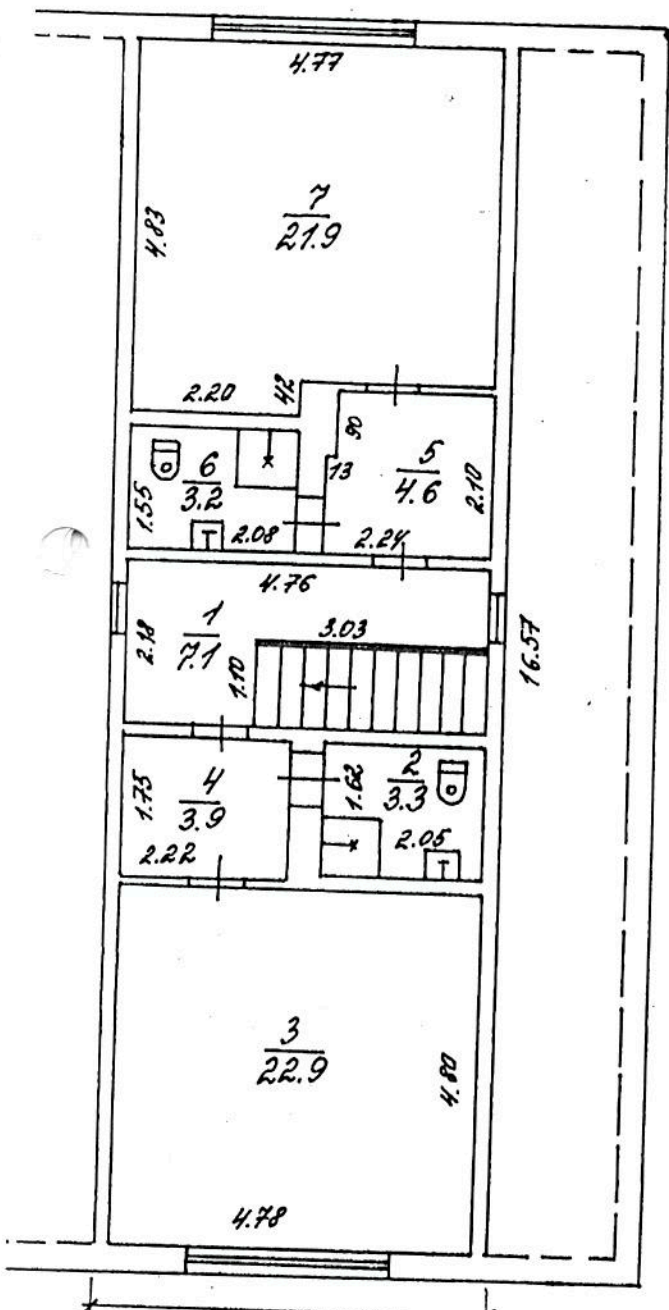
2-й ЭТАЖ Н-2.70



# МАНСАРДА



2.43



«РОСНЕДВИЖИМОСТЬ»	Калининградский филиал ФГУП "Ростехинвентаризация Федеральное БТИ" Зеленоградское отделение	
Адрес объекта	Наименование чертежа	Масштаб
п. Морское	План строения	1:100
ул. Дачная 4		Дата
Исполнил	<i>[Signature]</i> Чурилов И.И.	15.07.2008г.
Проверил		
Копировал		
Руководитель	<i>[Signature]</i> Краснобородкин К.И.	15.07.08
Исполнил		
Проверил		



*[Handwritten signature]*  
*[Handwritten signature]*