

РОССИЙСКАЯ ФЕДЕРАЦИЯ

Челябинская область

**Областное государственное унитарное предприятие
"Областной центр технической инвентаризации" по Челябинской области**

Челябинское управление

(наименование филиала, управления)

Район

Город (пос.)

Район в городе

Челябинск

Тракторозаводский

**ТЕХНИЧЕСКИЙ ПАСПОРТ
НА НЕЖИЛОЕ ЗДАНИЕ**

Местоположение: ул. Волочаевская, 59

Адрес: ул. Волочаевская, 59

Нежилое здание (кафе)

(наименование нежилого здания или строения по правоустанавливающим документам)

Литера

A, A1, A2

Инвентарный номер	<u>37300</u>
Условный номер	
Кадастровый номер	
Реестровый номер	

Особые отметки: Площадь изменилась в результате: 1) монтажа и демонтажа перегородок без предоставления документов;

2) проведения отделочных работ.

К лит. А и лит. А1 пристроен лит. А3 (на учете не состоит).

На проведение спуска в цокольный этаж разрешения не предъявлено.

Паспорт составлен по состоянию на

24 марта

2010

Общие сведения о нежилом здании

стр. 2

Этаж	Реестровый номер	Наименование (по правоустанавливающим документам)	Назначение	Фактическое использование	Число этажей	Подземная этажность	Год ввода в эксплуатацию
A		Нежилое здание (кафе)	Общественное питание	Кафе, магазин	2	0	
A1		-//-	-//-	Кафе	1	1	
A2		-//-	-//-	Кафе	1	0	
A3		На учете не состоит					

Экспликация площади земельного участка, кв. м.

Площадь участка			Незастроенная площадь		
по документам	фактически	застроенная	замощенная	под зелеными насаждениями	
		320			

Исчисление площадей и объемов зданий (их частей)

Этаж	Наименование здания (их частей)	Этаж	Формулы для подсчета площадей по наружному обмеру	Площадь (м ²)	Высота, длина (м)	Объем (м ³)
A	Нежилое здание (кафе)	цок. I	14.65×7.69	112.7	8.22	926
A1	-//-	цок. I	14.65×6.77	99.2	6.53	648
A1	-//-	цок.	7.77×5	38.9	3.00	117
A1	-//-	I	7.77×5	38.9	3.89	151
A2	-//-	цок.	$10 \times 4.55 - 0.88 \times 0.12$	45.4	3.11	141
	Крыльцо		$3.34 \times 1.55 + (3.3 + 2.38) \times 2 \times 3.53$	15.2		
	Спуски в цокольный этаж		$1.08 \times 0.92 + 2.36 \times 2.99$	8.1		
			Застроенная площадь лит. А, А1, А2:	319.5		
			Съемочная площадь лит. А, А1, А2:	570.3		

гр. 3

Описание конструктивных элементов и определение износа здания и его частей

Эксп. № А Год ввода в эксплуатацию _____ Число этажей 2 Группа капитальности I
 Вид внутренней отделки простая Сборник 33 Табл. 14
 Объем (м³) _____ Год капитального ремонта _____

Объем (м³)	Объединение конструктивных элементов	Описание конструктивных элементов	Техническое состояние	Год капитального ремонта				
				Удельный вес по таблице %	Поправка к удельному весу в процентах	Удельный вес конструктивного элемента %	Износ в %	Среднеарифметический % износа
	Фундаменты	железобетонные блоки	хорошее	4	1,00	4,0	5	0,2
	Наружные стены, t=33 см	кирпичные	хорошее	16	1,00	16,0	5	0,8
	Перегородки	кирпичные, шлакоблочные	хорошее					
	Перегородки	чердачно-ж/бетонные плиты	хорошее	11	1,00	11,0	5	0,6
		междутражные ж/бетонные плиты	хорошее					
	Крыша	профнастил	хорошее	15	1,00	15,0	10	1,5
	Полы	бетонные, плитка	хорошее	8	1,00	8,0	10	0,8
	Проемы	оконные двойные окрашенные	хорошее	12	1,00	12,0	10	1,2
		дверные филенчатые, металлические	хорошее					
	Узел окна рабкты	внутренняя оштукатурено, окрашено, плитка, стеновые панели	хорошее	6	1,00	6,0	5	0,3
		наружная отойленис от АГВ	хорошее					
Объем (м³)	Санитария и электротехнические устройства	водопровод центральный	хорошее	20		20,0	10	2,0
		канализация центральная	хорошее					
		гор. водоснабж. от газовой колонки	хорошее					
		электроосвещение скрытая проводка	хорошее					
		вентиляция						
		радио						
		телефон открытая проводка	хорошее					
		ванны						
		лифты						
		газоснабжение централизованное	хорошее					
телевидение								
	Другие работы	крыльца	хорошее	8	1,00	8,0	10	0,8

Итого: 100,0 8,2

% износа, приведенный к 100 по формуле: процент износа (гр. 9) × 100 / удельный вес (гр. 7) = 8

% износа по состоянию на 24 марта 2010

Описание конструктивных элементов и определение износа здания и его частей.

Литера A1 Год ввода в эксплуатацию _____
 Вид внутренней отделки простая Общественный объект _____
 Год реконструкции _____ Год капитального ремонта _____

Литера A2
 Вид внутренней отделки _____
 Год реконструкции _____

Наименование конструктивных элементов	Описание конструктивных элементов	Техническое состояние	Число этажей		Группа I		Средневзвешенный % износа
			Общественный	Жилый	Таблица 1	Таблица 14	
Фундаменты	ж/бетонные блоки	хорошее	0	0,2	0,6	0,4	0,2
Наружные стены, t=50; 56 см	кирпичные	хорошее	17	0,75	0,9	3	0,6
Перегородки	кирпичные	хорошее					
Перекрытия	чердачное	ж/бетонные плиты	0,2	0,25	0,3	4	0,6
	междуэтажное	ж/бетонные плиты					
Крыша	порофнастил	хорошее	0,2	0,35	0,7	10	1,2
Полы	бетонные	хорошее	8	1,35	0,7	10	0,8
Прочие работы	оконные	двойные окрашенные	0,3	0,35	0,3	10	1,1
	дверные	металлические, филенчатые					
Отделочные работы	внутренняя	оштукатурено, окрашено, плитка	4	0,35	0,3	10	0,6
	наружная	расшивка швов					
Санитарные и электротехнические устройства	отопление	от АГВ					
	водопровод	центральный					
	канализация	центральная					
	гор. водоснабж.	от газовой колонки					
	электроосвещение	скрытая проводка					
	вентиляция		20		0,3	10	2,1
	радио						
	телефон	открытая проводка	хорошее				
	ванны						
	лифты						
газоснабжение	централизованное	хорошее					
телевидение							
Прочие работы	крыльцо	хорошее	8	0,35	0,3	10	0,8
Итого:							8,0

Наименование конструктивных элементов	
Фундаменты	Фундамент
Наружные стены, t=40; 45 см	Наружные ст
Перегородки	Перегород
Перекрытия	черд междэтаж
Крыша	Крыша
Полы	Полы
Прочие работы	око две
Отделочные работы	вну нар ото
Санитарные и электротехнические устройства	вод од кан ция гор наб эле све вен ция рад тел ван дис газ жес тел мин
Прочие работы	Прочие ра

% износа, приведенный к 100 по формуле: процент износа (гр. 9) × 100 / 8,0 = 9
 % износа по состоянию на 24 марта 2010

% Из
 % Из



Описание конструктивных элементов и определение износа здания и его частей

№ 14
 № 42
 Год ввода в эксплуатацию _____
 Число этажей I
 Группа капитальности III
 Тип Табл. 33
 Вид работ простая
 Сборник 14
 Год капитального ремонта _____

Код	Средневзвешенный % износа	Иллюстрация конструктивных элементов	Описание конструктивных элементов	Техническое состояние	Удельный вес по таблице %	Поправка к удельному весу в процентах	Удельный вес конструктивного элемента %	Износ в %	Средневзвешенный % износа
5	0,2	Фундаменты	бетонный ленточный	хорошее	5	0,84	4,2	5	0,2
5	0,6	Наружные стены, т=40, 45 см	кирпичные	хорошее	17	0,84	14,3	5	0,7
			кирпичные	хорошее					
5	0,6	Перегородки	деревянное	хорошее	12	1,00	12,0	10	1,2
			междуэтажное						
10	1,2	Крыша	профнастил	хорошее	12	1,00	12,0	10	1,2
10	0,8	Полы	плитка по бетону	хорошее	8	1,00	8,0	10	0,8
10	1,1	Проемы	оконные двойные окрашенные	хорошее	11	1,00	11,0	10	1,1
			дверные щитовые	хорошее					
10	0,6	Внутренние работы	внутренняя обшивка деревом	хорошее	6	1,00	6,0	5	0,3
			наружная расшивка швов	хорошее					
10	2,1	Связанные и незавершенные устройства	отопление от АГВ	хорошее	21		21,0	10	2,1
			водопровод центральный	хорошее					
			канализация центральная	хорошее					
			гор. водоснабж. от газовой колонки	хорошее					
			электроосвещ-е скрытая проводка	хорошее					
			вентиляция						
			радио						
			телефон открытая проводка	хорошее					
			ванны						
лифты									
10	0,8	иные работы			8	1,00	8,0	10	0,8

Итого: 96,5 8,4

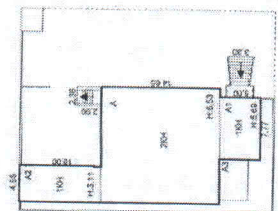
% износа, приведенный к 100 по формуле: процент износа (гр. 9) × 100 / удельный вес (гр. 7) = 9

% износа по состоянию на 24 марта 2010

1989 г.	1990 г.	1991 г.	1992 г.	1993 г.	1994 г.	1995 г.	1996 г.	1997 г.	1998 г.	1999 г.	2000 г.	2001 г.	2002 г.	2003 г.	2004 г.	2005 г.	2006 г.	2007 г.	2008 г.	2009 г.	2010 г.	



Участок 57



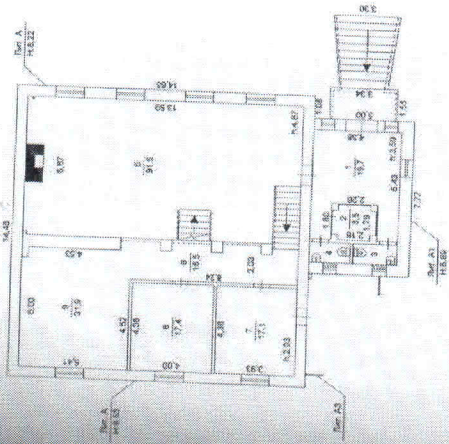
Ул. Бакова

Ул. Волочанская 59

ОГУП "Обл. ЦПИ" Челябское Управление г. Челябинск		РФ
Лист № 1	Схема лит. А, А1, А2 по ул. Волочанская 59	Масштаб 1:500
Дата	Исполнитель	Ф.И.О.
24.03.10	Инженер-техник	Гильминов А.Ш.
	Нач. отдела	Казанцева Л.Б.
	Руководитель	Кравцова Л.В.
		Подпись

87

1 этаж



ул. Волочанская, 59

	ОГУП "Обл. ЦПИ" Челябинское управление г. Челябинск	РФ
Лист № 3	Поземный план лит. А, А1 по ул. Волочанской, 59	Масштаб 1:200
Дата	Исполнитель Инженер техник 24.03.10	Подпись Гольмидинова А.Ш. Казанцева Л.Б. Курочкин Л.В.
	Нач. отдела Руководитель	

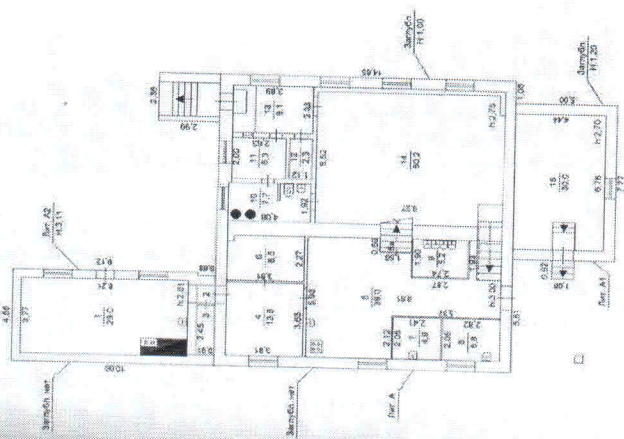


Изменение на перепланировку
не предъявлено

На возведение построек
спуска в цокл. этаж
РАЗРЕШЕНИЯ НЕ ПРЕДЪЯВЛЕНО

Стр. 13

Цокольный этаж



ул. Волочаевская, 59

ОГУП "Обл. ЦТИ"		РФ
Челябинское Управление г. Челябинск		
Лист № 2	Поздний план лит. А, А1, А2 по ул. Волочаевской, 59	
Дата	24.03.10	Масштаб 1:200
Исполнитель	Ф.И.О.	Подпись
Инженер-техник	Гильмиргенов А.Ш.	
Нач. отдела	Казанцева Л.Б.	
Руководитель	Кравцова Л.В.	

Экспл

помещений здания, расположенного в городе Челябинск

ул. Вол

Дата записи в книгу	Этажи	Номер помещения	Номер по плану объекта	Назначение помещения	Общая площадь, м ²	Жилое Торговое Производственное Складское Бытовое										
						Жилое		Торговое		Производственное		Складское		Бытовое		
						основная	вспомогательная	основная	вспомогательная	основная	вспомогательная	основная	вспомогательная	основная	вспомогательная	
1	2	3	4	5	6	7	8	9	10	11	12	13	14	15	16	
03.03.2010																
Лит. А	цох		4	Кабинет	13,8											
			5	Кухня	39,0											
			5а	Лестница	1,0											
			6	Гардеробная	8,5											
			7	Холодный цех	4,9											
			8	Мясной цех	5,8											
			9	Моечная	5,2											
			10	Кладовая	7,7				7,7							
			11	Комната охраны	5,3				5,3							
			12	Помещение	2,3				2,3							
			13	Коридор	9,1				9,1							
			14	Торговый зал	60,2			60,2								
Итого по цокольному этажу лит. А:					162,8			60,2	24,4							
Лит. А	1		5	Обеденный зал	91,9											
			6	Коридор	16,5											
			7	Кабинет	17,1											
			8	Комната отдыха	17,4											
			9	Бильярдная	31,9											
Итого по 1 этажу лит. А:					174,8											
Всего по лит. А:					337,6			60,2	24,4							
Лит. А1	цох		15	Помещение	30,0											
Итого по цокольному этажу лит. А1:					30,0											
Лит. А1	1		1	Вестибюль	19,7											
			2	Гардеробная	3,5											
			3	Туалет	2,2											
			4	Туалет	2,1											
Итого по 1 этажу лит. А1:					27,5											
Всего по лит. А1:					57,5											
Лит. А2	цох		1	Шашлычная	29,0											
			2	Коридор	0,8											
			3	Кладовая	2,2											
Всего по лит. А2:					32,0											
Всего по лит. А, А1, А2:					427,1			60,2	24,4							

Площадь по внутреннему обмеру в квадратных метрах																																						
Транспортное		Административное		Общепитание		Учебно-воспитательные		Научно-исследовательские		Лечебно-оздоровительные		Физкультурно-спортивные		Культурно-зрелищные		Объекты связи		Прочие		Самостоятельно перепланированная площадь, м ²		Высота помещений (по внутреннему обмеру)		Примечание														
Основная	вспомогательная	Основная	вспомогательная	Основная	вспомогательная	Основная	вспомогательная	Основная	вспомогательная	Основная	вспомогательная	Основная	вспомогательная	Основная	вспомогательная	Основная	вспомогательная	Основная	вспомогательная	Основная	вспомогательная	37	38	39														
17	18	19	20	21	22	23	24	25	26	27	28	29	30	31	32	33	34	35	36	37	38	39																
				13,8																		13,8	3,00															
					39,0																	39,0	-/-															
					1,0																	1,0	-/-															
					8,5																	8,5	-/-															
					4,9																		-/-															
					5,8																		-/-															
					5,2																		-/-															
																							2,75															
																							-/-															
																							-/-															
																							-/-															
				13,8	64,4																	62,3																
				91,9																			4,87															
				16,5																		16,5	2,93															
				17,1																			-/-															
				17,4																			-/-															
				31,9																		31,9	-/-															
				158,3	16,5																	48,4																
				172,1	80,9																	110,7																
					30,0																		2,70															
					30,0																																	
					19,7																	19,7	3,59															
					3,5																	3,5	-/-															
					2,2																		-/-															
					2,1																		-/-															
					27,5																	23,2																
					57,5																	23,2																
				29,0																			2,81															
					0,8																	0,8	-/-															
					2,2																	2,2	-/-															
				29,0	3,0																	3,0																
				201,1	141,4																	136,9																

Ограждения и сооружения (замошения) на участке

стр. 11

в ценах 1969 г.

Литера	Наименование ограждений и сооружений	Материал, конструкция	Размеры		Площадь (кв.м), объем (куб.м)	№ сборника	№ таблицы	Измеритель стоимости	Измерители по таблице	Поправка на климат. район	Стоимость после применения поправок	Восстановительная стоимость, в руб.	% износа	Действительная стоимость, в руб.
			длина (м)	ширина высота (м)										
Итого														

Общая стоимость (в руб.)

в ценах 1969 г.

Здания и его части	Восстановительная стоимость, руб.	Действительная стоимость, руб.
Служебные постройки	81582	74893
Сооружения		
Всего	81582	74893

Остаточная балансовая стоимость, руб в ценах _____ г.	Полная балансовая стоимость, руб в ценах _____ г.	Действительная инвентаризационная стоимость, руб. в ценах _____ г.

Опись (содержание) технического паспорта

№ п/п	Наименование	Масштаб	Количество листов	Примечание
1	Технический паспорт		11	
2	Схема земельного участка	1:500	1	
3	Поэтажный план	1:200	2	
4	Экспликация		1	

Отметка об обследовании

Дата обследования	Исполнил		Проверил		Руководитель филиала, управления	
	Ф.И.О.	Подпись	Ф.И.О.	Подпись	Ф.И.О.	Подпись
24 марта 2010	Гильмитдинов А.Ш.	<i>Гильмитдинов А.Ш.</i>	Казанцева Л.Б.	<i>Казанцева Л.Б.</i>	Кравцова Л.В.	<i>Кравцова Л.В.</i>