

КРАСНОЯРСКИЙ ФИЛИАЛ
ОАО АКБ «СВЯЗЬ-БАНК»
ВЕДУЩИЙ СПЕЦИАЛИСТ
ОТДЕЛА РОЗНИЧНОГО БИЗНЕСА

31 ОКТ 2013

ЧЕРНЯКИНА Н.Л.

ДОКУМЕНТ
ПРЕДОСТАВЛЕН
В КОПИИ

КОПИЯ

Приложение №1 к приказу
от 10.11.2008 №316

Федеральная служба
государственной регистрации, кадастра и картографии
ФГУП «РОСТЕХИНВЕНТАРИЗАЦИЯ - ФЕДЕРАЛЬНОЕ БТИ»
Филиал ФГУП «Ростехинвентаризация - Федеральное БТИ»
по Красноярскому краю

Отделение: Красноярское

Участок: Емельяновский производственный участок

ТЕХНИЧЕСКИЙ ПАСПОРТ ЖИЛОГО ЗДАНИЯ

«Объект индивидуального жилищного строительства»
(наименование)

расположенного по адресу:

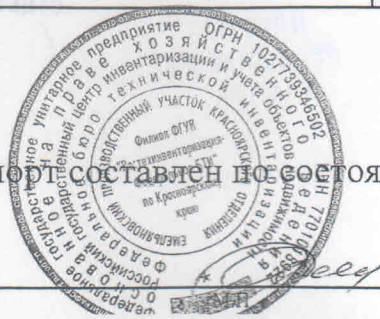
Субъект РФ	Красноярский край		
Административный район	Емельяновский, р-н		
Почтовый индекс	660015		
Муниципальное образование (городской округ, сельское или городское поселение)			
Населенный пункт (город, поселок, село, станица, деревня, хутор, кишлак, аул и др.)	Солонцы, п		
Район города (наименование)			
Улица, переулок, проспект и т.п.	Надежды, кв-л		
дом № 26А	корпус №	строение №	Литера А

Местоположение по документу: Красноярский край, Емельяновский район, п. Солонцы, квартал Надежды, д. 26А

Инвентарный номер	04:214:002:214029460:0001
Предыдущий инвентарный номер	
Кадастровый номер	
Предыдущий кадастровый номер	
Кадастровый номер земельного участка (при наличии)	

Паспорт составлен по состоянию на «13» сентября 2013г.

Руководитель
(уполномоченное лицо)



Кузьмина Н.А.
(Фамилия И.О.)

I. Архитектурно-планировочные и эксплуатационные показатели

Назначение Жилое

Количество надземных этажей 2

Количество подземных этажей 0

Строительный объем 535 куб.м.

Число секций 0 шт.

Общая площадь мест общей собственности 0 кв.м.

Общая площадь здания (без лоджий, балконов, веранд и др. холодных помещений) 131 кв.м.

Площадь здания (с лоджиями, балконами, шкафами, коридорами и лест.клетками) 131 кв.м.

из нее: жилые помещения: общая площадь квартир 131 кв.м.

в том числе жилая площадь 65 кв.м.

холодные помещен (веранды, балконы, лоджии и т.д.) 0 кв.м.

встроенные помещения 0 кв.м.

Распределение площади квартир жилого здания с учетом архитектурно-планировочных особенностей

	В отдельных квартирах	В помещениях коридорной системы	В общежитиях	Из общего числа площади			Распределение квартир по числу комнат					Всего
				в мансардных этажах	в подвальных этажах	в цокольных этажах	однокомнатные	двухкомнатные	трехкомнатные	четырёхкомнатные	пятикомнатные	
1	2	3	4	5	6	7	8	9	10	11	12	13
Кол-во жилых комнат	4									4		4
Кол-во жилых квартир	1									1		1
Общая площадь, м2	131.8									131.8		131.8
Жилая площадь, м2	65.8									65.8		65.8

КРАСНОЯРСКИЙ ФИЛИАЛ
ОАО АКБ «СВЯЗЬ-БАНК»
ВЕДУЩИЙ СПЕЦИАЛИСТ
ОТДЕЛА РОЗНИЧНОГО БИЗНЕСА

ДОКУМЕНТ
ПРЕДОСТАВЛЕН
В КОПИИ

31 ОКТ 2013

ЧЕРНЯКИНА Н.Л.

Нежилые помещения

Площадь	Жилые	Торговые	Производственные	Складские	Бытового обслуживания	Гаражи	Учрежденческая	Общественного питания	Школьная	Учебно-научная	Лечебно-санитарная	Кульг.-просветит.	Театров и зрел. предпр.	Творческие мастерские	Итого
1	2	3	4	5	6	7	8	9	10	11	12	13	14	15	16
Общая основная															
Общая вспомога- тельная															
Итого															

Благоустройство здания (общая площадь, м2)

Дата записи	Водо-провод		Отопление				Канализа-ция		Горячее водоснаб.		Электро-снабжение		Газовое снабжение		Лифты		Напольные эл. плиты	Мусоропровод
	От центральной сети	От местных источников	центральное водяное(паровое)	автономное водяное(паровое)	печное	электрическое	воздушное	Лучевое(инфракрасное)	Центральная	Местная	Центральное	Местное	Центральное	Местное	Сетевое	Баллонное		
13.09.13																		
131.8																		
131.8																		
131.8																		

ДОКУМЕНТ
ПРЕДОСТАВЛЕН
В КОПИИ

КРАСНОСЛАВСКИЙ ФИЛИАЛ
ОАО АКБ «СВЯЗЬ-БАНК»
ВЕДУЩИЙ СПЕЦИАЛИСТ
ОТДЕЛА РОЗНИЧНОГО БИЗНЕСА

31 ОКТ 2013

ЧЕРНЯКИНА Н.Л.

II. Описание конструктивных элементов здания, его основных частей и определение износа

Литера: АГод завершения строительства: 2013Число этажей 2Группа капитальности: IIIВид внутренней отделки: простаяТип этажей: этаж

Для незавершенного строительства степень готовности (процент): _____

№ п.п.	Наименование конструктивных элементов		Описание конструктивных элементов (материал, конструкция, отделка и прочее)	Техническое состояние (осадки, трещины, гниль и т.п.)	Удельный вес по таблице	Поправка к удельному весу	Уд. вес констр. элементов с поправ.	Износ в %	% износа	Текущие изменения	
										Изн в %	
										элемента	к зданию, строениям
1	2	3	4	5	6	7	8	9	10	11	
1	Фундамент		железобетонный монолитный		4	1	4				
2	а) стены и их наружная отделка		из мелких бетонных блоков, штукатурка		31	1	31				
	б) перегородки		сборные, каркасно-засыпные								
3	Перекрытия	чердачное	по деревянным балкам		12	1	12				
		междуэтажное	по деревянным балкам								
		подвальное									
4	Крыша		стальная металлочерепица		4	1	4				
5	Полы		дошчатые		6	1	6				
6	Пробемы	оконные	стеклопакет		13	1	13				
		дверные	дерево, металл								
7	Внутренняя отделка		простая		10	1	10				
8	отопление		автономное водяное (паровое)		13	1	13				
	водопровод		от центральной сети								
	канализация		местная								
	горяч. водоснаб.										
	ванны										
	электроосвещение		Центральное								
	радио										
	телефон										
	вентиляция										
	лифты										
9	Прочие работы		Лестница		7	1	7				

Итого: 100 X 100 X 0

III. Исчисление площадей и объемов здания и его частей по наружным размерам

Литер	Наименование зданий, помещений и их частей	Формулы для подсчета площадей	Площадь (м ²)	Высота (м)	Объем (м ³)
1	2	3	4	5	6
A	Основное 1 этаж	9.50*9.40	89.3	2.86	255
	2 этаж	9.50*9.40	89.3	3.13	280

Итого площадь застройки (код 001): 89.3

КРАСНОЯРСКИЙ ФИЛИАЛ
ОАО АКБ «СЕЯЗЬ-БАНК»
ВЕДУЩИЙ СПЕЦИАЛИСТ
ОТДЕЛА РОЗНИЧНОГО БИЗНЕСА

а.л.

31 ОКТ 2013

ЧЕРНЯКИНА Н.А.

ДОКУМЕНТ
ПРЕДОСТАВЛЕН
В КОПИИ

V. Инвентаризационная стоимость (в руб.)

Дата записи	В ценах какого года	Основные здания (строения)		Служебные строения		Сооружения		Всего	
		Восстано вительная	Восстано вительная с учётом износа	Восстано вительная	Восстано вительная с учётом износа	Восстано вительная	Восстано вительная с учётом износа	Восстано вительная	Восстано вительная с учётом износа
1	2	3	4	5	6	7	8	9	10
13.09.13	1969	14022	14022					14022	14022
13.09.13	2013							x61	855342

VI. Балансовая стоимость (в руб.)

Литера	Стоимость по состоянию на . . .	Примечание
1	2	3
\		\


VII. Перечень документов, приложенных к настоящему паспорту

№ п/п	Наименование	Дата составления	Кол-во листов
1	2	3	4
1	Поэтажный план	13.09.13	2
2	Схематический план	13.09.13	1

VIII. Особые отметки

Год реконструкции	
Год капитального ремонта	
Примечание: (сведения о нарушении градостроительных и строительных норм и правил, наличие разрешения на строительство и прочие сведения, имеющие существенное значение ведения реестра)	Жилой дом является объектом индивидуального жилищного строительства.

« 13 » сентября 2013г. Исполнил  / Терентьева Е. Н. /
подпись Фамилия И.О.

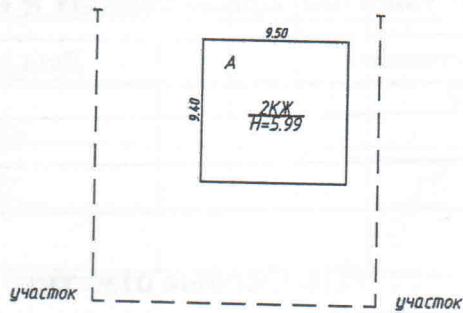
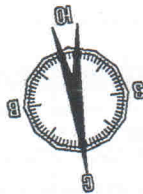
« 18 » сентября 2013г. Проверил  / Баева Н. И. /
подпись Фамилия И.О.

ДОКУМЕНТ
ПРЕДОСТАВЛЕН
В КОПИИ

КРАСНОЯРСКИЙ ФИЛИАЛ
ОАО АКБ «СВЯЗЬ-БАНК»
ВЕДУЩИЙ СПЕЦИАЛИСТ
ОТДЕЛА РОЗНИЧНОГО БИЗНЕСА

31 ОКТ 2013

ЧЕРНЯКИНА Н.И.



квартал "Надежды", д.26 "А"

ДОКУМЕНТ
ПРЕДОСТАВЛЕН
В КОПИИ

af

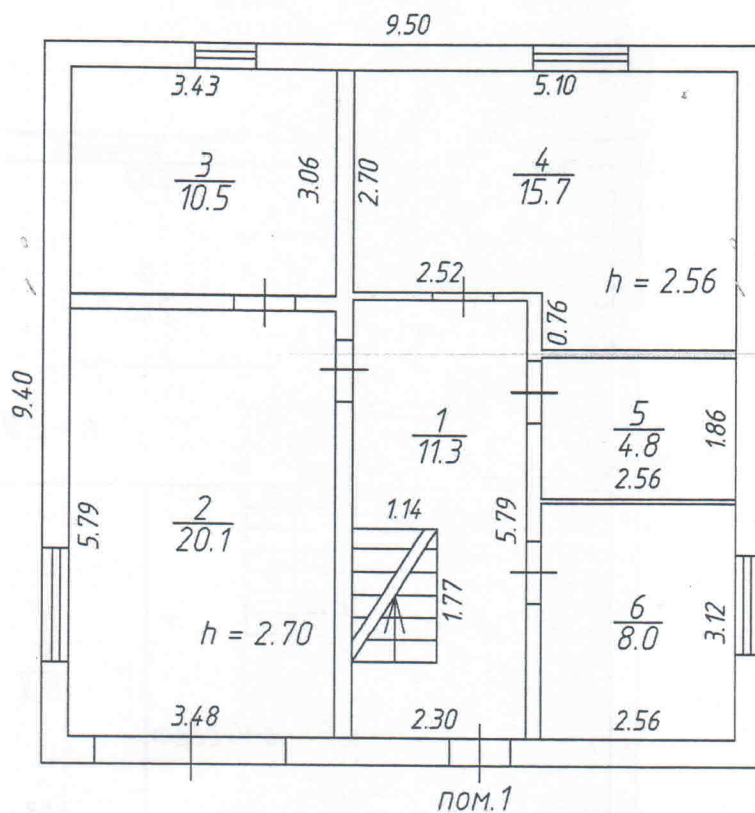
КРАСНОЯРСКИЙ ФИЛИАЛ
ОАО АКБ «СВЯЗЬ-БАНК»
ВЕДУЩИЙ СПЕЦИАЛИСТ
ОТДЕЛА РОЗНИЧНОГО БИЗНЕСА

31 ОКТ 2013

ЧЕРНЯКИНА В.Л.

Федеральное агентство кадастра объектов недвижимости Федеральное государственное унитарное предприятие "Российский государственный центр инвентаризации и учета объектов недвижимости" ФГУП "РОСТЕХИНВЕНТАРИЗАЦИЯ - ФЕДЕРАЛЬНОЕ БТИ" ФИЛИАЛ ПО КРАСНОЯРСКОМУ КРАЮ КРАСНОЯРСКОЕ ОТДЕЛЕНИЕ ЕМЕЛЬЯНОВСКИЙ ПРОИЗВОДСТВЕННЫЙ УЧАСТОК		Инв. №
Лист №	Схематический план на земельный участок здание Лит. А по ул. квартал "Надежды" № 26 "А" кв. № п.Солонцы	Квартал № Масштаб 1:500
Дата	13.09.2013	Подпись
Исполнил	Терентьева Е.Н.	<i>Терентьева</i>
Проверил	Баева Н.И.	<i>Баева</i>

1 этаж



Лит. А
Н=2.86

ДОКУМЕНТ
ПРЕДОСТАВЛЕН
В КОПИИ

КРАСНОЯРСКИЙ ФИЛИАЛ
ОАО АКБ «СВЯЗЬ-БАНК»
ВЕДУЩИЙ СПЕЦИАЛИСТ
ОТДЕЛА РОЗНИЧНОГО БИЗНЕСА

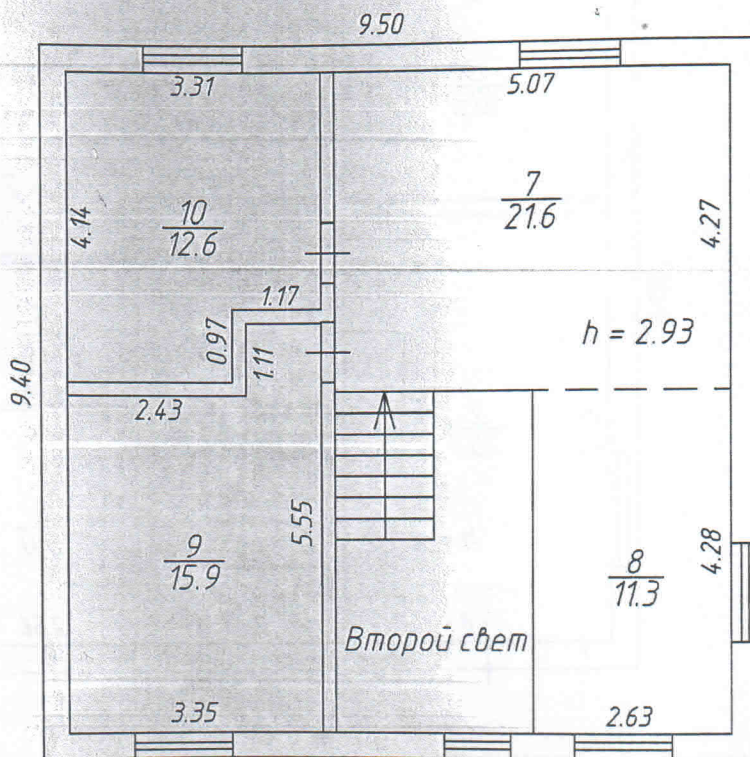
31 ОКТ 2013

ЧЕРНЯКИНА Н.Д.

Федеральное агентство кадастра объектов недвижимости Федеральное государственное унитарное предприятие "Российский государственный центр инвентаризации и учета объектов недвижимости" ФГУП "РОСТЕХИНВЕНТАРИЗАЦИЯ - ФЕДЕРАЛЬНОЕ БТИ" ФИЛИАЛ ПО КРАСНОЯРСКОМУ КРАЮ КРАСНОЯРСКОЕ ОТДЕЛЕНИЕ ЕМЕЛЬЯНОВСКИЙ ПРОИЗВОДСТВЕННЫЙ УЧАСТОК		Инв. №
		Квартал №
Лист №	Позтажний план на жилой дом	Масштаб
	здание Лит. А	1:100
	по ул. квартал "Надежды"	
	№ 26 "А" кв. №	
	п. Солонцы	
Дата		Подпись
13.09.2013	Исполнил Терентьева Е.Н.	<i>Терентьева Е.Н.</i>
19.09.13	Проверил Баева Н.И.	<i>Баева Н.И.</i>

2 этаж

Лит. А
Н=3.13



КРАСНОЯРСКИЙ ФИЛИАЛ
ОАО АКБ «СВЯЗЬ-БАНК»
ВЕДУЩИЙ СПЕЦИАЛИСТ
ОТДЕЛА РОЗНИЧНОГО БИЗНЕСА

Handwritten signature

31 ОКТ 2013

ЧЕРНЯКИНА Н.Л.

ДОКУМЕНТ
ПРЕДОСТАВЛЕН
В КОПИИ

Федеральное агентство кадастра объектов недвижимости Федеральное государственное унитарное предприятие "Российский государственный центр инвентаризации и учета объектов недвижимости" ФГУП "РОСТЕХИНВЕНТАРИЗАЦИЯ - ФЕДЕРАЛЬНОЕ БТИ" ФИЛИАЛ ПО КРАСНОЯРСКОМУ КРАЮ КРАСНОЯРСКОЕ ОТДЕЛЕНИЕ ЕМЕЛЬЯНОВСКИЙ ПРОИЗВОДСТВЕННЫЙ УЧАСТОК		Инв. №
		Квартал №
Лист №	Поэтажный план на жилой дом	Масштаб
Дата	здание Лит. А по ул. квартал "Надежда" № 26 "А" кв. № п.Солонцы	1:100
13.09.2013	Исполнил Терентьева Е.Н.	Подпись
И.В.С.В.	Проверил Баева Н.И.	<i>Handwritten signature</i>

Всего в настоящем документе
 прошито, пронумеровано и
 скреплено мастичной печатью

10 / десяти л.

(цифрами и прописью)

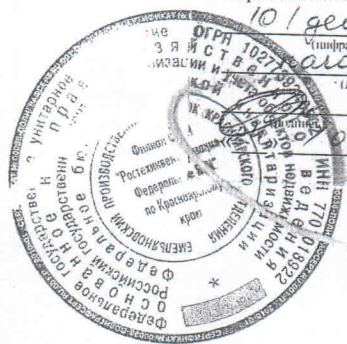
А.А. Суворова

(подпись)

Н.А. Суворова

(Ф.И.О.)

20 13 г.



ДОКУМЕНТ
 ПРЕДОСТАВЛЕН
 В КОПИИ

КРАСНОУРСКИЙ ФИЛИАЛ
 ОАО АКБ «СВЯЗЬ-БАНК»
 ВЕДУЩИЙ СПЕЦИАЛИСТ
 ОТДЕЛА РОЗНИЧНОГО БИЗНЕСА

суф

31 ОКТ 2013

ЧЕРНЯКИНА Н.Л.