



**Федеральное государственное унитарное предприятие  
«Российский государственный центр инвентаризации и учета объектов недвижимости»**

**Федеральное БТИ»**

(полное наименование ОТИ – организации технического учета и технической инвентаризации объектов капитального строительства)

**Филиал по Республике Бурятия**

(наименование обособленного подразделения ОТИ)

# ТЕХНИЧЕСКИЙ ПАСПОРТ

на \_\_\_\_\_ **жилое помещение**  
вид объекта учета)

\_\_\_\_\_ **квартира**  
( наименование объекта учета)

**Адрес (местоположение) объекта учета:**

Субъект Российской Федерации	Республика Бурятия	
Район		
Муниципальное образование	тип	город
	наименование	Улан-Удэ
Населенный пункт	тип	город
	наименование	Улан-Удэ
Улица (проспект, переулок и т.д.)	тип	улица
	наименование	Иванова
Номер дома	19	
Номер корпуса		
Номер строения		
Литера	А	
Иное описание местоположения	Железнодорожный район	
квартира №	133	

*Сведения о ранее произведенной постановке на технический учет в ОТИ*

Инвентарный номер	991-19-133
Кадастровый номер	

*Штамп органа государственного технического учета о внесении сведений  
в Единый государственный реестр объектов капитального строительства (ЕГРОКС)*

Наименование учетного органа	
Инвентарный номер	
Кадастровый номер	
Дата внесения сведений в ЕГРОКС	

Паспорт составлен по состоянию на « 13 » \_\_\_\_\_ 10 \_\_\_\_\_ 201 0 \_\_\_\_\_ года

Руководитель \_\_\_\_\_  
(уполномоченное лицо)



*Окс*  
(подпись)

БУРЯТСКИЙ (Фамилия И.О.)  
КОДЫ ВЕРБА  
ГЛАВНАЯ СПЕЦИАЛОТ ОРБ  
БИМАЕВА ТАТЬЯНА  
ВИНОКУРЬЕВНА  
Подпись *Т.К.* 13-07-2012

# I. СВЕДЕНИЯ О ПРИНАДЛЕЖНОСТИ

Реестровый № \_\_\_\_\_

Дата регистрации	Наименование собственника: Физическое лицо (фамилия, имя, отчество) Юридическое лицо	Документы, подтверждающие регистрацию права	Доля (часть, литера)
1	2	3	4
13.05.1993г.	Бабкина	Договор на передачу квартиры	1/2
	Мария Васильевна	в собственность граждан	
	Бабкин	от 29.04.1993 года р. № 269 года	1/2
	Василий Прокопьевич	Удостоверен нотариусом Пивнюк Л.А.	

## II. ЭКСПЛИКАЦИЯ ПЛОЩАДИ КВАРТИРЫ (ЖИЛОГО ПОМЕЩЕНИЯ)

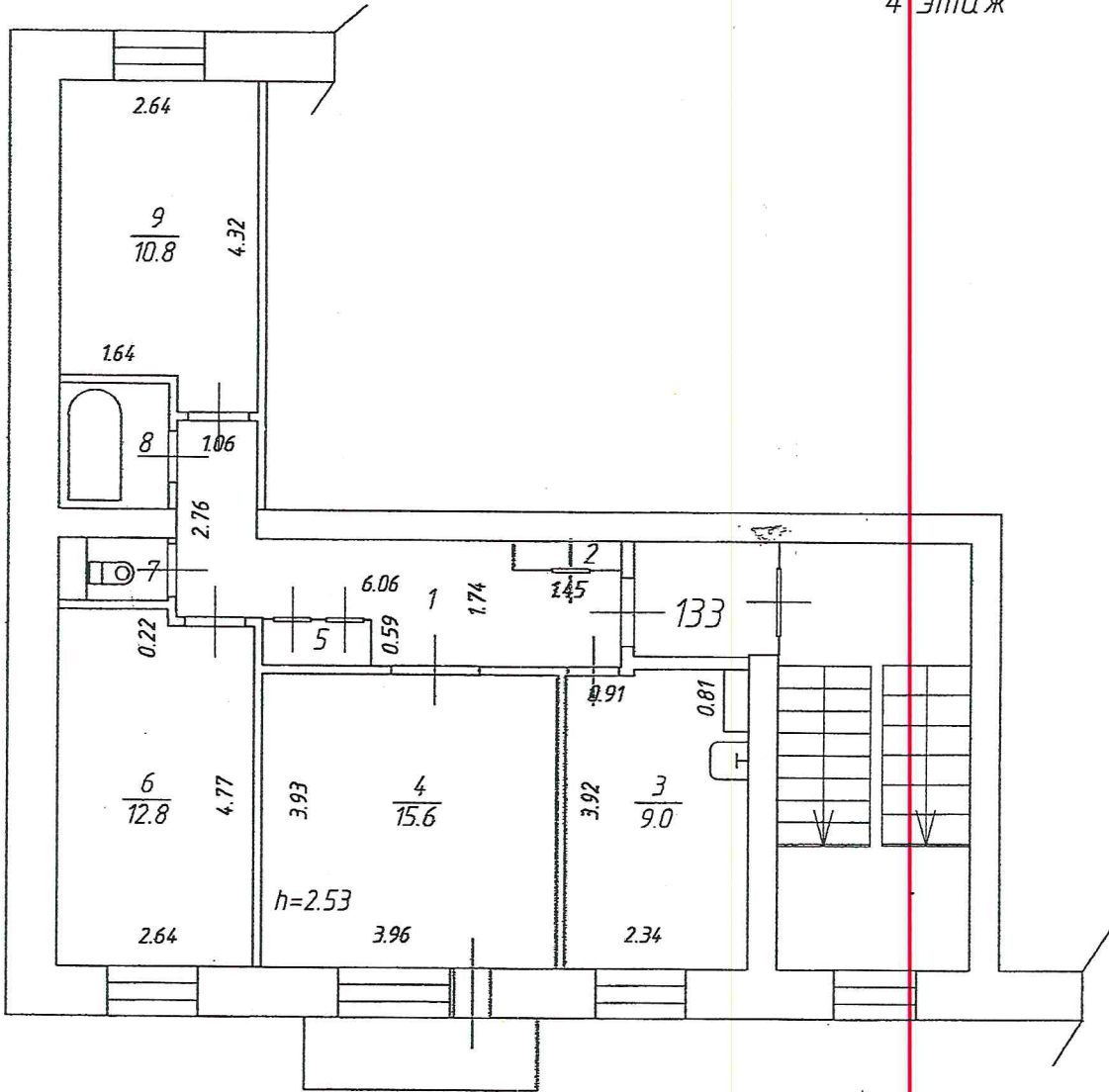
Литера по плану	Этажи начиная с подвала, кончая мезонином	№ помещения (квартиры)	№ помещения (комнаты, кухни, корр. и пр.)	Назначение частей помещения: жилая комната, кухня, прихожая, коридор, ванная и т.д.	Площадь по внутреннему обмеру, кв. м.			Лоджий, балконов, террас, веранд и кладовых	Высота помещений по внутреннему обмеру, метрах (с пола до потолка)
					общая полезная	В том числе:			
						жилая	Подсобная (служебная)		
А	4	133	1	коридор	10.2		10.2		2.53
			2	шкаф	0.6		0.6		
			3	кухня	9.0		9.0		
			4	жилая	15.6	15.6			
			5	шкаф	0.8		0.8		
			6	жилая	12.8	12.8			
			7	туалет	1.0		1.0		
			8	ванная	2.4		2.4		
			9	жилая	10.8	10.8			
			Итого по квартире:		63.2	39.2	24.0	0.84	
Примечание:				площади изменились в связи с уточнением внутренних размеров					

МУНИЦИПАЛЬНОЕ ОБЩЕСТВЕННОЕ УЧРЕЖДЕНИЕ  
 КОМПЕТЕНТНЫЙ ЦЕНТР  
 ГЛАВНЫЙ СПЕЦИАЛИСТ ОРБ  
 НИКОЛАЕВА ТАТЬЯНА  
 НИКОМЕНТЬЕВНА

2013-04-11 2

**ПЛАН КВАРТИРЫ (ЖИЛОГО ПОМЕЩЕНИЯ)**  
(выкопировка из поэтажного плана)

4 этаж



БУРЯТСКИЙ ФИЛИАЛ  
КОМПЛЕКСА  
ГЛАВНЫЙ СПЕЦИАЛИСТ ОБЪ  
НИМАЕВА ТАТЬЯНА  
КИРИЛЛОВНА

13.07.2012

Филиал	Учв. №
"Ростовский Федеральный на территории	
План поэтажного на стадии дет. А	М1:100
по ул. <u>ИВАНОВА</u> № <u>19-133</u>	
Дата	Копировать
13.10.2012	Морозова
13.10.2012	Осипова

### III. ТЕХНИЧЕСКОЕ ОПИСАНИЕ КВАРТИРЫ (ЖИЛОГО ПОМЕЩЕНИЯ)

Разд

ИСТВ

4

Год постройки здания 1984 Этажность 5+цокольный Физический износ 15 %

здания

квартиры

Квартира состоит из 3 комнат

дан

д арс

Наименование конструктивного элемента	Описание элементов (материал, конструкция или система, отделка и прочее)	
1	2	
1. Наружные стены (материал)	кирпичные	
2. Перегородки (материал)	кирпичные, деревянные оштукатуренные	
3. Перекрытия (материал)	железобетонное	
4. Полы:		
а) в жилых комнатах	деревянные окрашенные	
б) в кухне	деревянные- линолеум	
в) в ванной	метлахская плитка	
г) в других помещениях квартиры	деревянные- линолеум	
5. Проемы	Оконные	двойные створные, ПВХ
	Дверные	межкомнатные- деревянные входная- металлическая
6. Отделка стен:		
а) в жилых комнатах	обои	
б) в кухне	обои	
в) в ванной	керамическая плитка, известковая побелка, покраска, обои	
г) в других помещениях квартиры	обои	
7. Отделка потолков:		
а) в жилых комнатах	известковая побелка	
б) в кухне	известковая побелка	
в) в ванной	известковая побелка	
г) в других помещениях квартиры	известковая побелка	
9. Вид отопления	центральное	
10. Наличие:		
а) водоснабжения	да	
б) электроснабжения (тип проводки)	да	
в) канализации	да	
г) горячего водоснабжения	да	
д) ванн или душа, сауны или бассейна	да	
е) лоджий или/и балконов, веранда	да	
ж) телефона	да	
з) радио	да	
и) лифт	---	
к) мусоропровод		
л) электроплита	да	

БУРЯТСКИЙ ФИЛИАЛ  
КОММУНАЛЬНО-ХОЗЯЙСТВЕННОГО  
УПРАВЛЕНИЯ  
ГЛАВНЫЙ СПЕЦИАЛИСТ ОРБ

НИМАЕВА ТАТЬЯНА  
МИНОКЕНТЬЕВНА

Подпись

07.2012

## IV. СТОИМОСТЬ КВАРТИРЫ

Разл

Я) действительная инвентаризационная стоимость в ценах 2010 г. 302199,17 руб.

%

данным до 01.10.1998г.

д арестом или запретом не состоит  
в залоге

13 » 10 2010 г.

исполнитель Модасова С.С.

13 » 10 2010 г.

проверил Окишева О.О.

### Отметки о последующих обследованиях

Дата обследования	« <u>  </u> » <u>200</u> г.	« <u>  </u> » <u>200</u> г.	« <u>  </u> » <u>200</u> г.
исследовал			
проверил			

БУРЯТСКИЕ ФИЛИАЛ  
КОМПЕТЕНТНЫЙ ЦЕНТР  
ГЛАВНЫЙ СПЕЦИАЛИСТ ОРБ

ИИМАЕВА ТАТЬЯНА  
ИННОКЕНТЬЕВНА

Подпись: Т.И. 13.07.2012