

КАДАСТРОВЫЙ ПАСПОРТ ПОМЕЩЕНИЯ

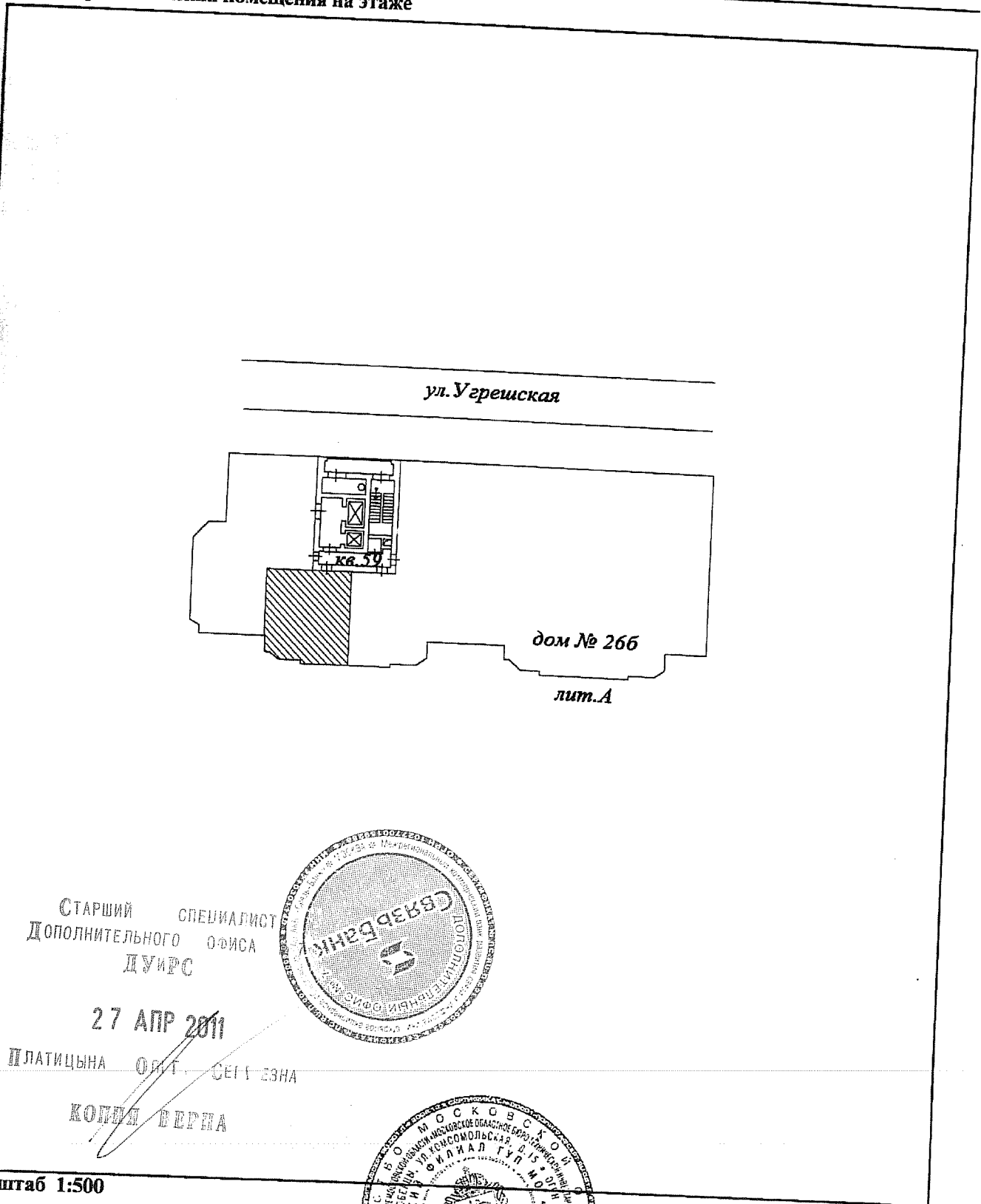
Лист № 2 , всего листов 2

Кадастровый номер _____

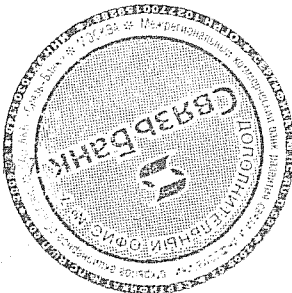
Инвентарный номер (ранее присвоенный учетный номер) _____

017:008-506/59

2. План расположения помещения на этаже



СТАРШИЙ СПЕЦИАЛИСТ
Дополнительного ОФИСА
ДУИРС



27 АПР 2011

ПЛАТИЦЫНА ОЯТ СЕГГ ЭЗНА

КОПИЯ ВЕРНА

Масштаб 1:500

Руководитель комплексной производственной группы



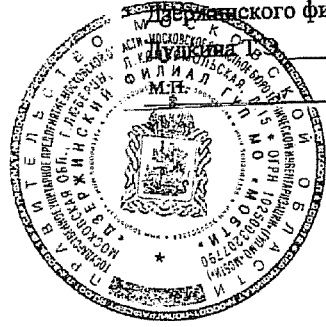
(Handwritten signature)
(подпись)

Дудкина Т.Э.

(инициалы, фамилия)

Прошито, пронумеровано
на 2 (два) листах
Руководитель комплексной
производственной группы
Директорского филиала КУП МО "МОБ

Handwritten signature
подпись



СТАРШИЙ
ДОПОЛНИТЕЛЬНОГО
ДУЖРС
27 АПР 2011
ПЛАТИЦЫНА
КОБНЯ
СВЯЗЬ БАНК
СЕЛТ ЕВНА



Государственное унитарное предприятие Московской области
"Московское областное бюро технической инвентаризации"

Дзержинский филиал

(наименование организации, осуществляющей техническую инвентаризацию)

**ТЕХНИЧЕСКИЙ ПАСПОРТ
ЖИЛОГО ПОМЕЩЕНИЯ (КВАРТИРЫ)**

Адрес (местоположение) объекта недвижимости:

Субъект Российской Федерации	Московская область	
Район		
Муниципальное образование	Тип	городской округ
	Наименование	Дзержинский
Населенный пункт	Тип	город
	Наименование	Дзержинский
Улица (проспект, переулок и т.д.)	Тип	улица
	Наименование	Угрешская
Номер дома	26б	
Номер корпуса		
Номер строения		
Литера	А	
Номер помещения (квартиры)	59	
Иное описание местоположения		

Инвентарный номер	017:008-506/59
Номер в реестре жилищного фонда	
Кадастровый номер	



Паспорт составлен по состоянию на

01 февраля 2011 г.

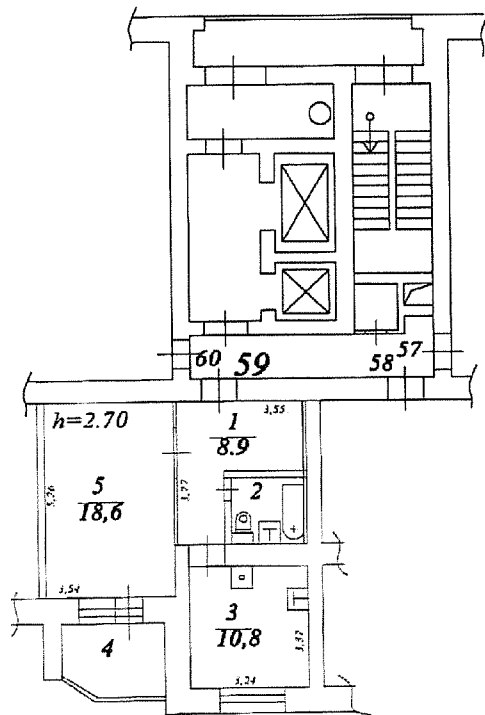
дата обследования объекта

Поэтажный план 1-комнатной квартиры № 59
(выкопировка из поэтажного плана дома) литера А

Московская область, г/о Дзержинский, г. Дзержинский, ул. Угreshская, Дом 266

Масштаб: 1:200

Этаж: 2



Экспликация

Дзержинский филиал

Площадь всех частей здания (комнат и помещений вспомогательного использования)	<u>44,5</u> кв.м	Изготовлено	<u>08.02.2011 г.</u>
в том числе:		По состоянию на	<u>01.02.2011 г.</u>
1) помещений вспомогательного использования	<u>2,7</u> кв.м	Изготовил	<u>Хохлова Н.А.</u>
2) Общая площадь жилого пом-ния	<u>41,8</u> кв.м	Проверил	<u>Дудкина Т.Э.</u>
из неё жилая	<u>18,6</u> кв.м		
подсобная	<u>23,2</u> кв.м		

I. Сведения о правообладателях

№ п/п	Субъект права: для граждан - фамилия, имя, отчество, паспорт, ИНН; для юридических лиц - наименования по уставу	Документы, подтверждающие право собственности, владения, пользования	Доля (часть, литера)
1	2	3	4
1	Ковалевская Елена Александровна	Дог. к/пр от 8.06.2000, зарег. МОРП 15.06.2000 № 50-01.64-3.2000-389.1. Св. о з/п пр. № АБ-0860249 от 15.06.2000	целое

II. Экспликация площади квартиры

Литера	Этаж	№ по плану	Назначение частей помещения	Формула подсчета площади помещений	Площадь всех частей здания (комнат и помещений вспомогательного использования)	В том числе			Высота	Самовольно переустроенная или перепланированная площадь		
						Общая площадь жилых помещений	из нее					
							жилая	подсобная			Площадь помещений вспомогательного использования с коэф.	
1	2	3	4	5	6	7	8	9	10	11	12	
А	2	1	коридор	$3.55 * 3.77 - 2.31 * 1.95$	8,9	8,9		8,9			2,70	
А		2	санузел	$1.72 * 2.12 - 0.3 * 0.6$	3,5	3,5		3,5				
А		3	кухня	$3.24 * 3.32$	10,8	10,8		10,8				
А		4	лоджия		2,7				5,4 (K=0,5)			
А		5	жилая	$3.54 * 5.26$	18,6	18,6	18,6					
			Итого:		44,5	41,8	18,6	23,2	2,7			



III. Техническое описание квартиры

год постройки здания 1999

Этажность здания 14

Физический износ здания 3%

№	Наименование конструктивного элемента	Описание элемента (материал, конструкция, или система, отделка и прочее)
1	2	3
1	Наружные стены	кирпич
2	Перегородки	гипсолитовые
3	Перекрытия	железобетонные
4	Полы	а) в жилых комнатах - ламинат б) в кухне - плитка в) в ванной - плитка г) в других помещениях квартиры - ковровлин
5	Проемы оконные	пластиковые
6	Проемы дверные	деревянные
7	Отделка стен	а) в жилых комнатах - обои б) в кухне - обои, плитка в) в ванной - плитка г) в других помещениях квартиры - обои
8	Отделка потолков	а) в жилых комнатах - окраска б) в кухне - натяжной потолок в) в ванной - подвесной потолок г) в других помещениях квартиры - окраска
9	Вид отопления	центральное
10	Наличие	водопровод, канализация, ванная (душ), горячее водоснабжение, мусоропровод, лифт, напольные электроплиты

IV. Стоимость квартиры

Балансовая стоимость (для юридических лиц) _____ руб.

Инвентаризационная стоимость на дату составления паспорта (для физических лиц) 308 085,00 руб.

Комментарий

По данным инвентаризации на 01.02.2011 г. площадь квартиры №59 изменилась с 44,7 до 44,5 кв.м в результате отделки.

Паспорт составлен 08 февраля 2011 г.

Исполнил _____

Проверил _____

Руководитель комплексной производственной группы _____

Дата выдачи " _____

Хохлова Н.А.

Фамилия, имя, отчество

Дудкина Т.Э.

Фамилия, имя, отчество

Дудкина Т.Э.

Фамилия, имя, отчество

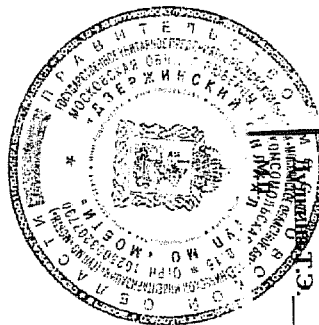
2011 г.



СПЕЦИАЛИСТ
ОГО ОФИСА № 7
ТИРС

27 АПР 2011

К.А.А.А.А.А.



Прошито, пронумеровано
на 4 *Листах*
Руководитель комплексной
производственной группы
Пержицкого филиала ГУП МО «МОБИТИ»

подпись



СТАРШИЙ СПЕЦИАЛИСТ
Дополнительного
ОФИСА № 7
Дополнительный
Связь Банк
ПЛАТИНИЙ
27 АПР 2011

III. Техническое описание квартиры

год постройки здания 1999

Этажность здания 14

Физический износ здания 3%

№	Наименование конструктивного элемента	Описание элемента (материал, конструкция, или система, отделка и прочее)
1	2	3
1	Наружные стены	кирпич
2	Перегородки	гипсолитовые
3	Перекрытия	железобетонные
4	Полы	а) в жилых комнатах - ламинат б) в кухне - плитка в) в ванной - плитка г) в других помещениях квартиры - ковролин
5	Проемы оконные	пластиковые
6	Проемы дверные	деревянные
7	Отделка стен	а) в жилых комнатах - обои б) в кухне - обои, плитка в) в ванной - плитка г) в других помещениях квартиры - обои
8	Отделка потолков	а) в жилых комнатах - окраска б) в кухне - натяжной потолок в) в ванной - подвесной потолок г) в других помещениях квартиры - окраска
9	Вид отопления	центральное
10	Наличие	водопровод, канализация, ванная (душ), горячее водоснабжение, мусоропровод, лифт, напольные электроплиты

IV. Стоимость квартиры

Балансовая стоимость (для юридических лиц) _____ руб.

Инвентаризационная стоимость на дату составления паспорта (для физических лиц) 308 085,00 руб.

Комментарий

По данным инвентаризации на 01.02.2011 г. площадь квартиры №59 изменилась с 44,7 до 44,5 кв.м в результате отделки.

Паспорт составлен 08 февраля 2011 г.

Исполнил _____ Хохлова Н.А.
подпись _____
Фамилия, имя, отчество

Проверил _____ Дудкина Т.Э.
подпись _____
Фамилия, имя, отчество

Руководитель комплексной производственной группы _____ Дудкина Т.Э.
подпись _____
Фамилия, имя, отчество

Дата выдачи " _____ 2011 г.

