

# КАДАСТРОВЫЙ ПАСПОРТ ПОМЕЩЕНИЯ

Лист № 1, всего листов 2

Дата 05 Август 2011 г.

Кадастровый номер \_\_\_\_\_  
Инвентарный номер (ранее присвоенный учетный номер) 311:090-9454/1

**1. Описание объекта недвижимого имущества**

1.1. Кадастровый номер здания (сооружения), в котором расположено помещение \_\_\_\_\_  
1.2. Этаж (этажи), на котором расположено помещение 1-мансардный  
1.3. Общая площадь помещения 283,9 кв.м.

**1.4. Адрес (местоположение):**

Субъект Российской Федерации	Московская область	
Район	---	
Муниципальное образование	тип	
	наименование	---
Населенный пункт	тип	
	наименование	---
Улица (проспект, переулок и т.д.)	тип	
	наименование	---
Номер дома	---	
Номер корпуса	---	
Номер строения	---	
Литера	А	
Номер помещения (квартиры)	---	
Иное описание местоположения	город Химки, квартал Вашиутино, коттеджный поселок "Серебряные родники", д.5, кв. 1	

1.5. Назначение помещения жилое  
1.6. Вид жилого помещения в многоквартирном доме квартира  
(квартира, комната)  
1.7. Кадастровый номер квартиры, в которой расположена комната \_\_\_\_\_  
1.8. Номер помещения на поэтажном плане 1  
1.9. Предыдущие кадастровые (условные) номера объекта недвижимого имущества \_\_\_\_\_

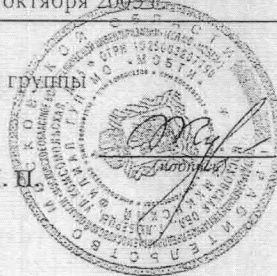
1.10. Примечание: Настоящий кадастровый паспорт составлен на основании технического паспорта инв. № 311:090-9454/1 по состоянию на 18.05.2010 г. В настоящем техническом паспорте Адрес (местоположение) объекта заполнен на основании разрешения на строительство №316-р от 16 октября 2006г. Официально присвоенный (почтовый) адрес отсутствует. Решение Химкинского городского Федерального суда Московской области от 25.05.2011г. по делу №2-2268/11, вступившее в законную силу 10.06.2011г. Изменение общей площади жилого помещения с 298,5 кв.м по 283,9 кв.м связано с изменением действующего законодательства и указаниями МЭРТ РФ от 03.05.2005 №Д08-1139. Сведениями о регистрации права собственности Химкинский филиал ГУП МО "МОБТИ" не располагает.

1.11. Государственное унитарное предприятие Московской области "Московское областное бюро технической инвентаризации". Химкинский филиал ГУП МО "МОБТИ",  
Свидетельство об аккредитации №108 от "06" октября 2005 г.

Руководитель комплексной производственной группы \_\_\_\_\_



М. П.



Журская И.Л.

(инициалы, фамилия)

**СТАРШИЙ СПЕЦИАЛИСТ  
ДОПОЛНИТЕЛЬНОГО ОФИСА №7  
ДРБМР**

28 АПР 2012

**КОЗЛОВ СЕРГЕЙ ВЛАДИМИРОВИЧ  
КОПИЯ ВЕРНА**

*Handwritten signature*

# КАДАСТРОВЫЙ ПАСПОРТ ПОМЕЩЕНИЯ

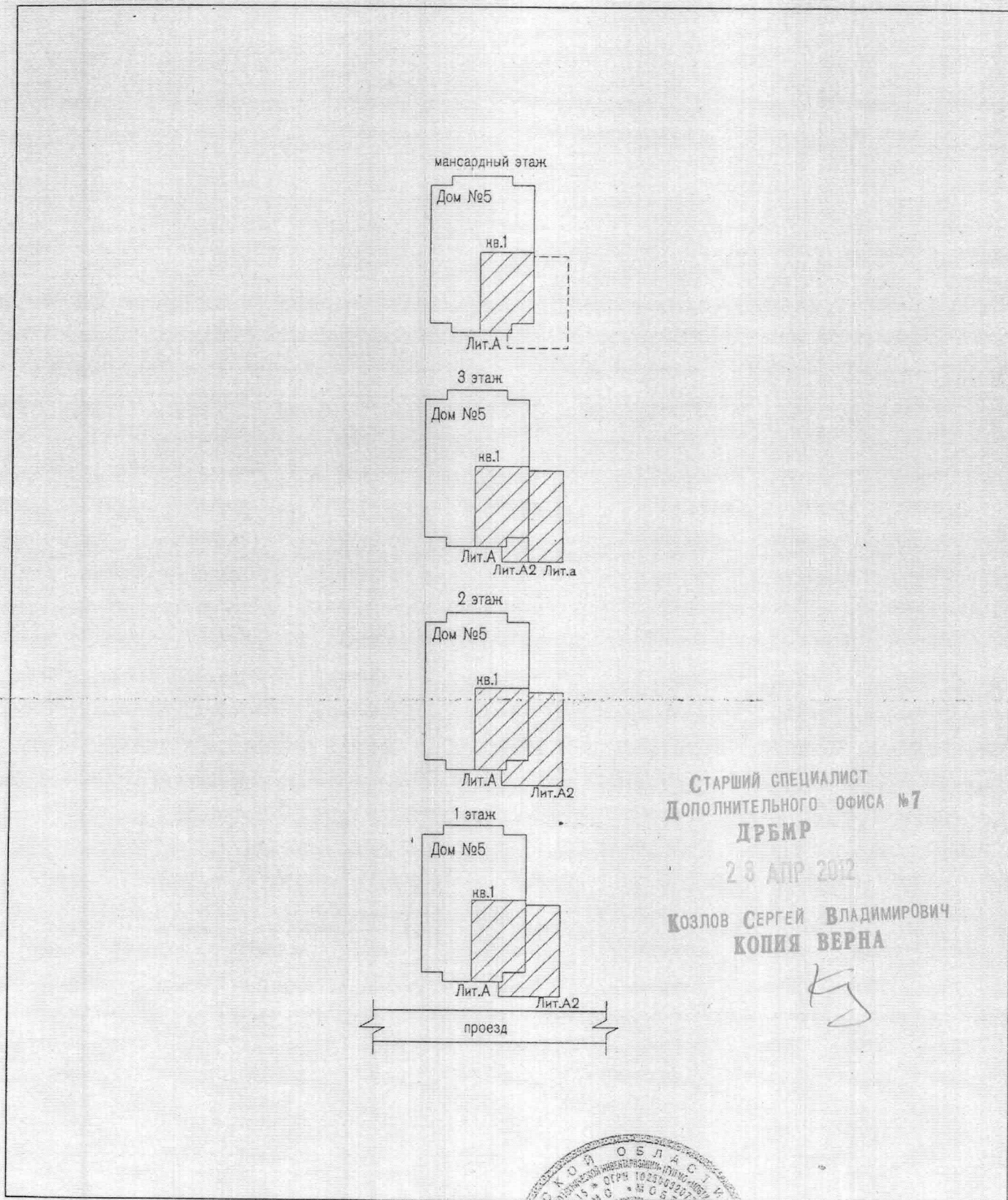
Лист № 2 , всего листов 2

Кадастровый номер \_\_\_\_\_

Инвентарный номер (ранее присвоенный учетный номер) \_\_\_\_\_

311:090-9454/1

## 2. План расположения помещения на этаже



Масштаб 1:700

Руководитель комплексной производственной группы

М. П.



Журская И.Л.

(инициалы, фамилия)



Государственное унитарное предприятие Московской области  
"Московское областное бюро технической инвентаризации"

Химкинский филиал

(наименование организации, осуществляющей техническую инвентаризацию)

**ТЕХНИЧЕСКИЙ ПАСПОРТ ЗДАНИЯ**

*Многоквартирный дом*

(наименование объекта недвижимости)

Адрес (местоположение) объекта недвижимости:

Субъект Российской Федерации	Московская область	
Район		
Муниципальное образование	Тип	
	Наименование	
Населенный пункт	Тип	
	Наименование	
Улица (проспект, переулок и т.д.)	Тип	
	Наименование	
Номер дома		
Номер корпуса		
Номер строения		
Литера	А, А2, а	
Иное описание местоположения	г.Химки, квартал ватутино, К/П "серебряные родники", дом 5	

Инвентарный номер	311:090-9454
Номер в реестре жилищного фонда	
Кадастровый номер	

СТАРШИЙ СПЕЦИАЛИСТ  
ДОПОЛНИТЕЛЬНОГО ОФИСА №7  
ДРБМР

28 АПР 2012

КОЗЛОВ СЕРГЕЙ ВЛАДИМИРОВИЧ  
КОПИЯ ВЕРНА

Паспорт составлен по состоянию на

18 мая 2010 г.

дата обследования объекта в натуре





## I. Архитектурно-планировочные и эксплуатационные показатели

Серия, тип проекта \_\_\_\_\_ *типовой*

Литера *A* (*основное строение*) Год постройки *2 009* Число этажей *4*

Литера *A2* (*пристройка*) Год постройки *2 009* Число этажей *3*

Год последнего капитального ремонта \_\_\_\_\_

Кроме того имеется: \_\_\_\_\_

Строительный объем - *3 514* куб.м, в том числе:

встроенных нежилых помещений - \_\_\_\_\_

Число лестниц шт.; \_\_\_\_\_

их уборочная площадь *0,0* кв.м

### Распределение общей площади здания по назначению помещений (кв.м)

Литера	Площадь здания	В том числе						
		Площадь жилых помещений			Площадь нежилых помещений		Кроме того, площадь	
		с учетом лоджий, балконов и т.п.	в том числе		Общая	в том числе		общих коридоров, мест общего пользования и лест. клеток
без учета лоджий, балконов и т.п.	из нее: жилая		основная	вспомогательная				
A	711,2	711,2	711,2	389,1				
A2	97,7	97,7	97,7	73,1				
a	14,6	14,6						
Всего:	823,5	823,5	808,9	462,2				

### Распределение площади жилых помещений здания по числу комнат (кв.м)

Квартиры	Количество	Общая площадь жилых помещений (с учетом лоджий, балконов, террас и веранд)	в том числе	
			общая площадь жилых помещений (без учета лоджий, балконов, веранд, террас)	из нее: жилая площадь
5- комнатные	1	298,5	283,9	141,0
6- комнатные	3	525,0	525,0	321,2
Всего:	4	823,5	808,9	462,2

Средняя жилая площадь *115,6* кв.м. – Ср. внутренняя высота жилых помещений *2,73* м.

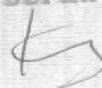
### Распределение площади жилых помещений здания с учетом архитектурно-планировочных особенностей (кв.м)

Литера	В квартирах			
	кол-во жилых		площадь	
	квартир	комнат	общая жилых помещений (без учета лоджий, балконов, веранд)	из нее: жилая площадь
A	4	23	808,9	462,2
Всего:	4	23	808,9	462,2

СТАРШИЙ СПЕЦИАЛИСТ  
ДОПОЛНИТЕЛЬНОГО ОФИСА №7  
ДРБМР

28 АПР 2012

КОЗЛОВ СЕРГЕЙ ВЛАДИМИРОВИЧ  
КОПИЯ ВЕРНА





**Площадь нежилых помещений (кв.м)**

Назначение помещений	Площадь		
	общая	основная	вспомогательная
<b>Всего:</b>			

**Площадь общих помещений, используемых для обслуживания дома (кв.м)**

Назначение помещений	Площадь		
	общая	основная	вспомогательная
<b>Всего:</b>			

СТАРШИЙ СПЕЦИАЛИСТ  
 ДОПОЛНИТЕЛЬНОГО ОФИСА №7  
 ДРБМР

28 АПР 2012

КОЗЛОВ СЕРГЕЙ ВЛАДИМИРОВИЧ  
 КОПИЯ ВЕРНА





**II. Техническое описание здания или его пристройки**

№ п/п	Наименование конструктивных элементов	Описание элементов (материал, конструкция, отделка и прочее)
1	2	3
	<b>Литера А</b>	<b>Физический износ здания - 0%      Число этажей 4</b>
1	Фундамент	Монолитная железобетонная плита
2	Стены, перегородки	Стены из газосиликатных блоков с облиц. кирпичом, перегородки из газосиликатных блоков
3	Перекрытие	Междуэтажные-железобетонные плиты, чердачные-деревянные утепленные
4	Крыша	Металлочерепица по деревянным стропилам
5	Полы	бетонная стяжка
6	Проемы	Оконные-из ПВХ профилей с 2-х камерными стеклопакетами, дверные-металлические
7	Отделочные работы	Стены оштукатурены, потолки побелены
8	Внутренние санитарно-технические, электротехнические, слаботочные устройства	Отопление от АОГВ, газоснабжение, ванны с газовыми колонками, водопровод, канализация, электроосвещение
9	Прочие работы	Отмостки из асфальта
	<b>Литера А2</b>	<b>Физический износ здания - 0%      Число этажей 3</b>
1	Фундамент	Бетонный ленточный
2	Стены, перегородки	Стены из газосиликатных блоков с облиц. кирпичом, перегородки из газосиликатных блоков
3	Перекрытие	Железобетонные плиты, деревянные утепленные
4	Крыша	Мягкая рулонная по плитам перекрытия, металлочерепица по деревянным стропилам
5	Проемы	Оконные из ПВХ профилей с 2-х камерными стеклопакетами, дверные-металлические
6	Полы	Бетонная стяжка, плитка
7	Отделочные работы	Стены оштукатурены, потолки побелены
8	Внутренние санитарно-технические, электротехнические, слаботочные устройства	Отопление от АОГВ, электроснабжение
9	Прочие работы	Отмостки
	<b>Литера а</b>	<b>Физический износ здания - 0%      Число этажей 1</b>
1	Фундамент	
2	Стены, перегородки	Барьер из кирпича
3	Перекрытие	
4	Полы	Бетонные
5	Крыша	
6	Отделочные работы	
7	Электротехнические устройства	
8	Прочие работы	

Литера	Наименование	Материал, конструкция	Размеры (длина, ширина, высота)	Износ %
1	2	3	4	5

СТАРШИЙ СПЕЦИАЛИСТ  
 ДОПОЛНИТЕЛЬНОГО ОФИСА №7  
 ДРБМР

28 АПР 2012

КОЗЛОВ СЕРГЕЙ ВЛАДИМИРОВИЧ  
 КОПИЯ ВЕРНА

*(подпись)*



### III. Благоустройство общей площади жилых помещений здания (кв.м)

Вид благоустройства	Площадь
1	2
водопровод (центральный)	811,8
канализация (центральная)	811,8
отоп. от АГВ	811,8
ванные души с газ., электр. колонкой	811,8
сауна	811,8
горячее водоснабжение от колонок	811,8
газовое снабжение (сетевое)	811,8
электричество	811,8

### IV. Сведения о правообладателях

Дата записи	Субъект права: для граждан - фамилия, имя, отчество; для юридических лиц - по уставу	Документы, подтверждающие право собственности, владения, пользования	Доля (часть, литера)
1	2	3	4

### V. Стоимость здания

Полная балансовая стоимость

Остаточная балансовая стоимость (с учетом износа)

Инвентаризационная стоимость в ценах 1969 г.

Инвентаризационная стоимость в ценах г.

### Перечень документов, прилагаемых к техническому паспорту:

№ № п/п	Наименование документа	Примечание (масштаб, количество листов, прочее)
1	2	3

### Комментарии (особые отметки)

В настоящем техническом паспорте Адрес (местоположение) объекта заполнен на основании разрешения на строительство №316-р от 16 октября 2006г. Разрешение на ввод объекта в эксплуатацию не представлено. Официально присвоенный (почтовый) адрес отсутствует. Регистрация права собственности не проводилась.

Паспорт изготовлен \_\_\_\_\_ 2010 г.

Исполнил \_\_\_\_\_ Железкин П.В.

Проверил \_\_\_\_\_ Журская И.Л.

Руководитель комплексной производственной группы \_\_\_\_\_ Журская И.Л.

Паспорт выдан " \_\_\_\_\_ 06 \_\_\_\_\_ 2010 г.

СТАРШИЙ СПЕЦИАЛИСТ  
ДОПОЛНИТЕЛЬНОГО ОФИСА №7  
ДРБМР

20 АПР 2012

КОЗЛОВ СЕРГЕЙ ВЛАДИМИРОВИЧ  
КОПИЯ ВЕРНА

KS



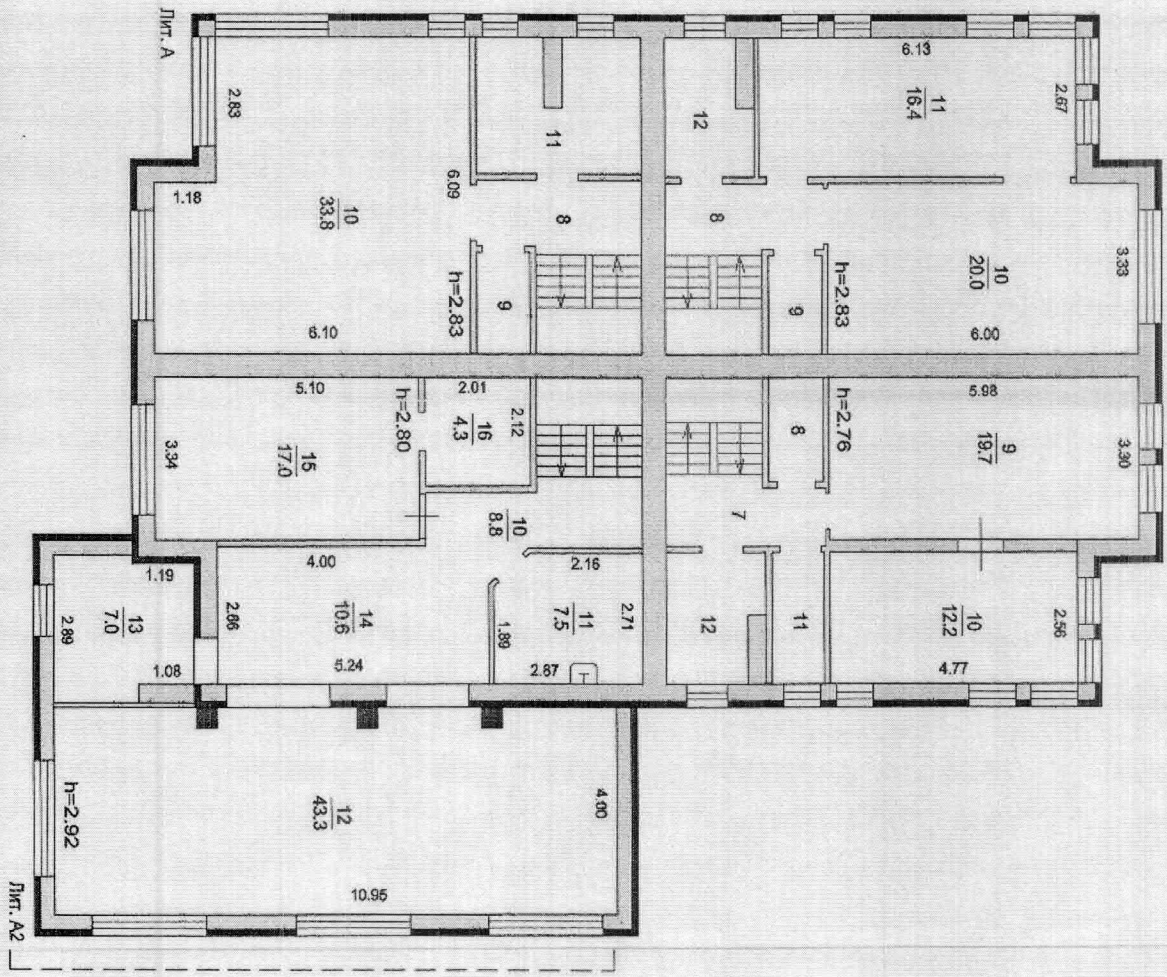




**Постажный план здания  
Многоквартирный дом  
расположенного по адресу**

г. Харьков, квартал ешаурица, КП "серединык родинки", дом 5  
Масштаб 1:100

**2 этаж**



Старший специалист  
Дополнительного офиса №7  
**ДРБМР**  
28 АПР 2012  
КОЗЛОВ СЕРГЕЙ ВЛАДИМИРОВИЧ  
КОПИЯ ВЕРНА

ГУП МО "МОБТИ"  
Хмельницький філіял

Изготовлено  
По состоянию на 11.06.2010 г.

Изготовил  
Мехухин Д.В.

Проверил  
Журская И.Л.

18.05.2010 г.

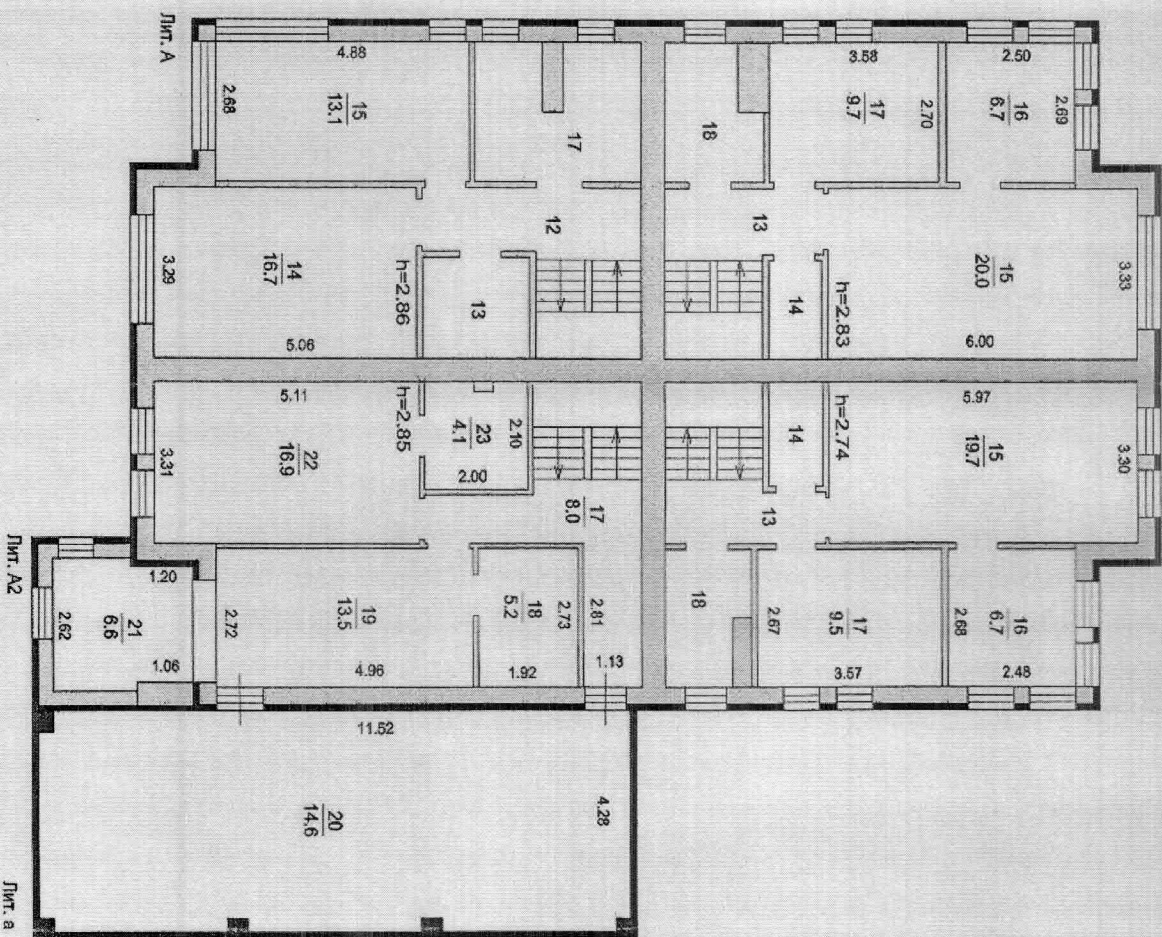


**Постажный план здания  
Многоквартирный дом  
расположенного по адресу**

г. Химки, квартал вахутинский, КПД "серебряные родники", дом 5

Масштаб 1:100

**3 этаж**



СТАРШИЙ СПЕЦИАЛИСТ  
ДОПОЛНИТЕЛЬНОГО ОФИСА №7  
**ДРЕМР**

28 АПР 2012

КОЗЛОВ СЕРГЕЙ ВЛАДИМИРОВИЧ  
**КОПИЯ ВЕРНА**

**ГУП МО "МОЛТИ"**  
Химкинский филиал

Изготовлено  
По состоянию на 11.06.2010г.  
18.05.2010г.

Изготовил  
Проверил  
Мелехин П.В.  
Журская И.Г.

Лит. А

Лит. А2

Лит. А

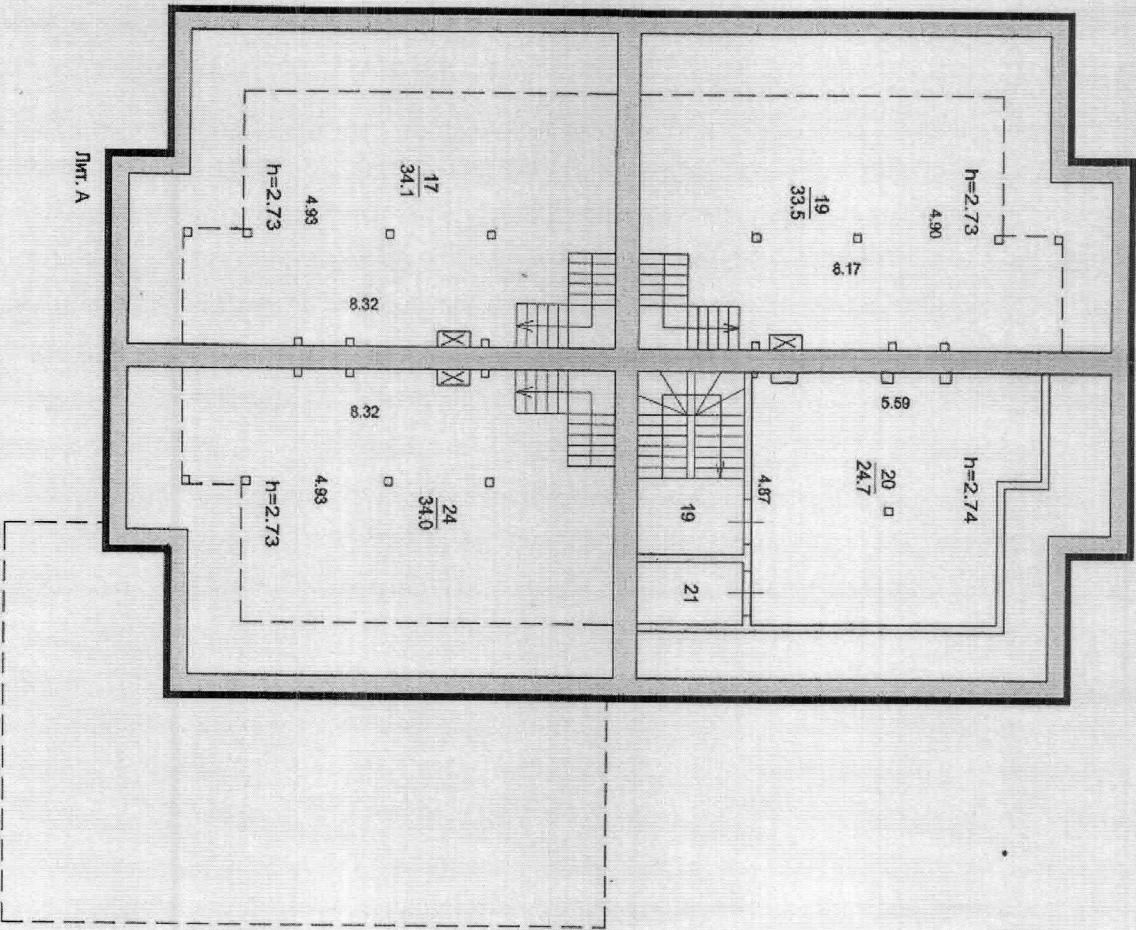


**Постажный план здания**  
**Многоквартирный дом**  
**расположенного по адресу**

г.Хвалки, квартал восточный, КП "Серебряные родники", дом 5

Масштаб 1:100

**Мансардный этаж**



Лит. А

СТАРШИЙ СПЕЦИАЛИСТ  
ДОПОЛНИТЕЛЬНОГО ОФИСА №7  
ДРБМР

28 АПР 2012

КОЗЛОВ СЕРГЕЙ ВЛАДИМИРОВИЧ  
КОПИЯ ВЕРНА

ГУП МО "МОБИЛ"  
Химкинский филиал

Изготовлено  
По состоянию на

11.06.2010 г.  
18.05.2010 г.

Изготовил  
Проверил

Мелехин П.В.  
Журская И.П.



Экспликация к поэтажному плану

Многоквартирный дом

наименование объекта

КОЗЛОВ СЕРГЕЙ ВЛАДИМИРОВИЧ  
КОПИЯ ВЕРНА

Адрес (местоположение) здания:

г.Химки, квартал ватутино, К/П "серебряные родники", дом 5



Литера	Этаж	Номер помещения	Номер по плану	Назначение помещений жилая, комната, кухня и т.д.	Формула подсчета площади частей помещения	Площадь всех частей здания (комнат и помещений вспомогательного использования)	в том числе				Высота	Площадь помещений общего пользования	Самостоятельно перустрояемая или переоборудованная площадь
							из них		Площадь помещений вспомогательного использования с коэф.	Площадь помещений общего пользования			
							жилая	подсобная					
1	2	3	4	5	6	7	8	9	10	11	12	13	14
A2	1	1	1	прихожая	$4.01 * 2.80 - 0.42 * 0.52$	11,0	11,0		11,0		2,76		
A2			2	гостиная	$7.93 * 3.88 - (0.40 * 0.40) * 2 - 0.94 * 0.40 - (0.94 * 0.54) / 2 * 0.40$	29,8	29,8	29,8					
A			3	душевая	$2.08 * 2.99$	6,2	6,2		6,2		2,45		
A			4	сауна	$2.08 * 1.47$	3,1	3,1		3,1				
A			5	котельная	$2.64 * 2.88 - 0.39 * 1.10 - 0.21 * 1.20$	6,9	6,9		6,9		2,76		
A			6	гараж	$3.71 * 6.04 - 0.57 * 1.20$	21,7	21,7		21,7				
A			7	санузел	$1.06 * 1.87$	2,0	2,0		2,0		2,45		
A			8	санузел	$1.64 * 1.44 - 0.12 * 0.13 - 0.71 * 0.27 - 0.25 * 0.25$	2,1	2,1		2,1				
A			9	холл	$2.01 * 1.96 + 2.67 * 3.19 + 1.37 * 1.31$	14,3	14,3		14,3				
A	2		10	коридор	$1.36 * 2.04 + (1.06 + 1.90) / 2 * 0.86 + 3.87 * 1.24$	8,8	8,8		8,8		2,80		
A			11	санузел	$2.16 * 2.71 + (2.71 + 1.89) / 2 * 0.71$	7,5	7,5		7,5				
A2			12	жилая	$10.95 * 4.00 - (0.40 * 0.40) * 3$	43,3	43,3	43,3			2,92		
A2			13	подсобная	$2.89 * 2.64 - 1.19 * 0.17 - 1.08 * 0.35$	7,0	7,0		7,0				
A			14	холл	$4.00 * 2.66$	10,6	10,6		10,6		2,80		
A			15	жилая	$3.34 * 5.10$	17,0	17,0	17,0					
A			16	санузел	$2.12 * 2.07$	4,3	4,3		4,3				
A	3		17	коридор	$4.15 * 1.07 + 0.20 * 2.04 + 2.81 * 1.13$	8,0	8,0		8,0		2,85		
A			18	санузел	$1.92 * 2.73$	5,2	5,2		5,2				
A			19	холл	$2.72 * 4.96$	13,5	13,5		13,5				
A			20	терраса	$4.28 * 11.52 - (0.40 * 0.40) * 5$	14,6				14,6			
A2			21	подсобная	$2.62 * 2.68 - 1.20 * 0.17 - 1.06 * 0.17$	6,6	6,6		6,6		2,85		
A			22	жилая	$5.11 * 3.31$	16,9	16,9	16,9					
A			23	санузел	$2.00 * 2.10 - 0.20 * 0.37$	4,1	4,1		4,1				
A	мансардный		24	жилая	$8.32 * 4.93 - 1.24 * 2.76 - 0.15 * 0.15 * 4 - 0.22 * 0.21 * 3 - 0.31 * 0.60 - 2.02 * 2.10 + 1.01 * 1.00$	34,0	34,0	34,0			2,75		
Итого по пом. квартиры № 1						298,5	283,9	141,0	142,9	14,6			
A	1	2	1	тамбур	$1.10 * 1.41$	1,6	1,6		1,6		2,49		
A			2	холл	$2.06 * 4.78$	9,9	9,9		9,9				
A			3	коридор	$1.14 * 1.13$	1,3	1,3		1,3				
A			4	туалет	$1.98 * 1.13$	2,2	2,2		2,2				
A			5	гараж	$3.27 * 5.98$	19,6	19,6		19,6		2,94		
A			6	жилая	$2.60 * 3.70$	9,6	9,6	9,6			2,49		
A			7	котельная	$2.60 * 2.81 - 1.40 * 0.57$	6,5	6,5		6,5				
A	2		8	хола	$1.07 * 3.31 + 0.29 * 2.09$	4,2	4,2		4,2		2,83		
A			9	кладовая	$1.11 * 2.15$	2,4	2,4		2,4				
A			10	гостиная	$3.33 * 6.00$	20,0	20,0	20,0					
A			11	кухня-столовая	$6.13 * 2.67$	16,4	16,4		16,4				
A			12	санузел	$1.96 * 2.70 - 1.28 * 0.44$	4,7	4,7		4,7				
A	3		13	холл	$3.31 * 1.14 + 0.17 * 2.11$	4,1	4,1		4,1				
A			14	гардероб	$2.10 * 1.10$	2,3	2,3		2,3				
A			15	жилая	$6.00 * 3.33$	20,0	20,0	20,0					
A			16	кабинет	$2.69 * 2.50$	6,7	6,7	6,7					
A			17	жилая	$3.58 * 2.70$	9,7	9,7	9,7					
A			18	санузел	$2.71 * 1.95 - 0.42 * 1.42$	4,7	4,7		4,7				

г.Химки, квартал ватутино, К/П "серебряные родники", дом 5



1	2	3	4	5	6	7	8	9	10	11	12	13	14	
А	манс арды ый	2	19	жилая	$8.17*4.90-1.05*2.70-2.02*2.11+1.01*1.00-0.15*0.15*4-0.21*0.22*3-0.31*0.60$	33,5	33,5	33,5				2,73		
Итого по пом. квартира № 2						179,4	179,4	99,5	79,9					
А		1	3	тамбур	$1.34*1.06$	1,4	1,4		1,4		2,60			
А			2	холл	$4.68*3.28-2.03*1.27-0.10*0.14+0.08*0.62+(1.29+1.85)/2*0.76$	14,0	14,0		14,0					
А			3	котельная	$1.35*1.80+(1.11+1.64)/2*0.43$	3,0	3,0		3,0					
А			4	туалет	$1.09*1.59$	1,7	1,7		1,7					
А			5	столовая	$3.11*5.97$	18,6	18,6	18,6						
А			6	кухня	$2.55*4.60+0.10*3.11$	12,0	12,0		12,0					
А	2		7	холл	$1.07*3.26+0.15*2.04$	3,8	3,8		3,8		2,76			
А			8	кладовая	$1.88*1.09$	2,1	2,1		2,1					
А			9	гостиная	$5.98*3.30$	19,7	19,7	19,7						
А			10	кухня-столовая	$2.56*4.77$	12,2	12,2		12,2					
А			11	постирочная	$2.62*1.20$	3,1	3,1		3,1					
А			12	санузел	$2.60*1.90-0.41*1.20$	4,5	4,5		4,5					
А	3		13	холл	$1.09*3.26+0.13*2.05$	3,8	3,8		3,8		2,74			
А			14	гардероб	$1.07*1.88$	2,0	2,0		2,0					
А			15	жилая	$3.30*5.97$	19,7	19,7	19,7						
А			16	кабинет	$2.68*2.48$	6,7	6,7	6,7						
А			17	жилая	$2.67*3.57$	9,5	9,5	9,5						
А			18	санузел	$1.91*2.65-0.42*1.23$	4,5	4,5		4,5					
А	манс арды ый		19	коридор	$1.48*2.04-0.10*0.20$	3,0	3,0		3,0					
А			20	жилая	$5.59*4.87-0.81*2.79-0.18*0.18-0.20*0.22*2-0.19*0.49-0.19*0.10$	24,7	24,7	24,7						
А			21	санузел	$1.17*2.12$	2,5	2,5		2,5					
Итого по пом. квартира № 3						172,5	172,5	98,9	73,6					
А	1	4	1	тамбур	$1.05*1.32$	1,4	1,4		1,4		2,52			
А			2	холл	$1.96*4.73$	9,3	9,3		9,3					
А			3	коридор	$1.07*1.13$	1,2	1,2		1,2					
А			4	туалет	$1.04*1.91$	2,0	2,0		2,0					
А			5	жилая	$3.17*5.95$	18,9	18,9	18,9						
А			6	жилая	$2.58*2.39$	6,2	6,2	6,2				2,95		
А			7	котельная	$2.57*2.68-0.60*1.37$	6,1	6,1		6,1			2,52		
А	2		8	холл	$1.00*3.14+0.33*2.05$	3,8	3,8		3,8		2,83			
А			9	кладовая	$0.93*2.16$	2,0	2,0		2,0					
А			10	гостиная	$6.10*6.09-1.18*2.83$	33,8	33,8	33,8						
А			11	санузел	$2.66*3.14-0.34*1.30$	7,7	7,7		7,7					
А	3		12	холл	$1.05*4.16+0.25*2.03$	4,9	4,9		4,9		2,86			
А			13	гардероб	$2.00*2.10$	4,2	4,2		4,2					
А			14	жилая	$3.29*5.06$	16,7	16,7	16,7						
А			15	кабинет	$2.68*4.88$	13,1	13,1	13,1						
А			16	санузел	$2.66*3.18-0.53*1.34$	7,7	7,7		7,7					
А	манс арды ый		17	жилая	$4.93*8.32-1.24*2.76-0.21*0.22*3-0.15*0.15*4-0.31*0.60-2.10*2.02+1.02*1.13$	34,1	34,1	34,1				2,73		
Итого по пом. квартира № 4						173,1	173,1	122,8	50,3					

Места общего пользования (коридоры, лестничные клетки и т.п.):

Литера	Этаж	Номер помещения	Номер по плану	Назначение помещений жилая, комната, кухня и т.п.	Формула подсчета площади частей помещения	Площадь всех частей здания (комнат и помещений вспомогательного использования)	в том числе			Высота	Площадь помещений общего пользования	Самостоятельно перустроенная или переоборудованная площадь	
							Общая площадь жилых помещений	из нее	Площадь помещений вспомогательного использования с коэф.				
1	2	3	4	5	6	7	8	9	10	11	12	13	14
ИТОГО:													

СТАРИЙ СПЕЦИАЛИСТ  
ПОПОЛНИТЕЛЬНОГО ОФИСА № 7

ДРБМР

г.Химки, квартал вахутино, К/П "серебряные родники", дом 5

28 АПР 2002

КОЗЛОВ СЕРГЕЙ ВЛАДИМИРОВИЧ  
КОПИЯ ВЕРНА

FS



1	2	3	4	5	6	7	8	9	10	11	12	13	14	
Итого по этажу "1"							243,6	243,6	83,1	160,5				
Итого по этажу "2"							238,9	238,9	133,8	105,1				
Итого по этажу "3"							209,2	194,6	119,0	75,6	14,6			
Итого по этажу "мансардный"							131,8	131,8	126,3	5,5				
Итого по всем этажам							823,5	808,9	462,2	346,7	14,6			

Кроме того:

Литера	Этаж	Номер помещения	Номер по плану	Назначение помещений жилая, комната, кухня и т.п.	Формула подсчета площади частей помещения	Площадь всех частей здания (комнат и помещений вспомогательного использования)	в том числе				Высота	Площадь помещений общего пользования	Самостоятельно перестроенная или переоборудованная площадь
							Общая площадь жилых помещений	из нее		Площадь помещений вспомогательного использования с коэф.			
								жилая	подсобная				
1	2	3	4	5	6	7	8	9	10	11	12	13	14
A	1	001	1	эл. щитовая	$1,11 \cdot 2,63$								
				Итого по пом. электрощитовая № 001		2,9							
				<b>ИТОГО:</b>		2,9					2,44		

СТАРШИЙ СПЕЦИАЛИСТ  
ДОПОЛНИТЕЛЬНОГО ОФИСА №7  
ДРЕМР

23 АПР 2012

КОЗЛОВ СЕРГЕЙ ВЛАДИМИРОВИЧ  
КОПИЯ ВЕРНА

