

42-21831

КАДАСТРОВЫЙ ПАСПОРТ

помещения

(выписка из государственного кадастра недвижимости)

Лист №	1	Всего листов:	2
--------	---	---------------	---

"31" октября 2013 г. № 90/13-168330	
Кадастровый номер:	43:40:000109:4106
Номер кадастрового квартала:	43:40:000109
Характер сведений государственного кадастра недвижимости (статус записи о помещении):	—

Описание объекта недвижимого имущества:

1	Кадастровый номер здания (сооружения), в котором расположено помещение: 43:40:000109:7079
2	Этаж (этажи), на котором расположено помещение: Этаж № 5
3	Общая площадь помещения: 54.4
4	Местоположение: Кировская область, г Киров, ул Мира, д 33, кв 20
5	Назначение: Жилое (жилое, нежилое)
6	Вид жилого помещения в многоквартирном доме: — (комната, квартира)
7	Кадастровый номер квартиры, в которой расположена комната: —
8	Кадастровая стоимость (руб.): 1406507.1
9	Предыдущие кадастровые (условные) номера объекта недвижимого имущества: 43:40:000107:0033:33:401:001:007173080:0100:10020, 20
10	Особые отметки: 43-0-1-57/4200/2013-21831. Вид жилого помещения в многоквартирном доме: квартира.
11	Наименование органа кадастрового учета: филиал федерального государственного бюджетного учреждения «Федеральная кадастровая палата Федеральной службы государственной регистрации, кадастра и картографии» по Кировской области

Инженер 1 категории (полное наименование должности)	Л. В. Перминова (инициалы, фамилия)
--	--



КОПИЯ
ВЕРНА

02.03.2014

СТ. СПЕЦИАЛИСТ

КРАЕВА

ГАПИНА ВИТАЛЬЕВНА

КИРОВСКИЙ ФИЛИАЛ
ОАО АКБ «СВЯЗЬ-БАНК»
ДОПОЛНИТЕЛЬНЫЙ ОФИС

КАДАСТРОВЫЙ ПАСПОРТ

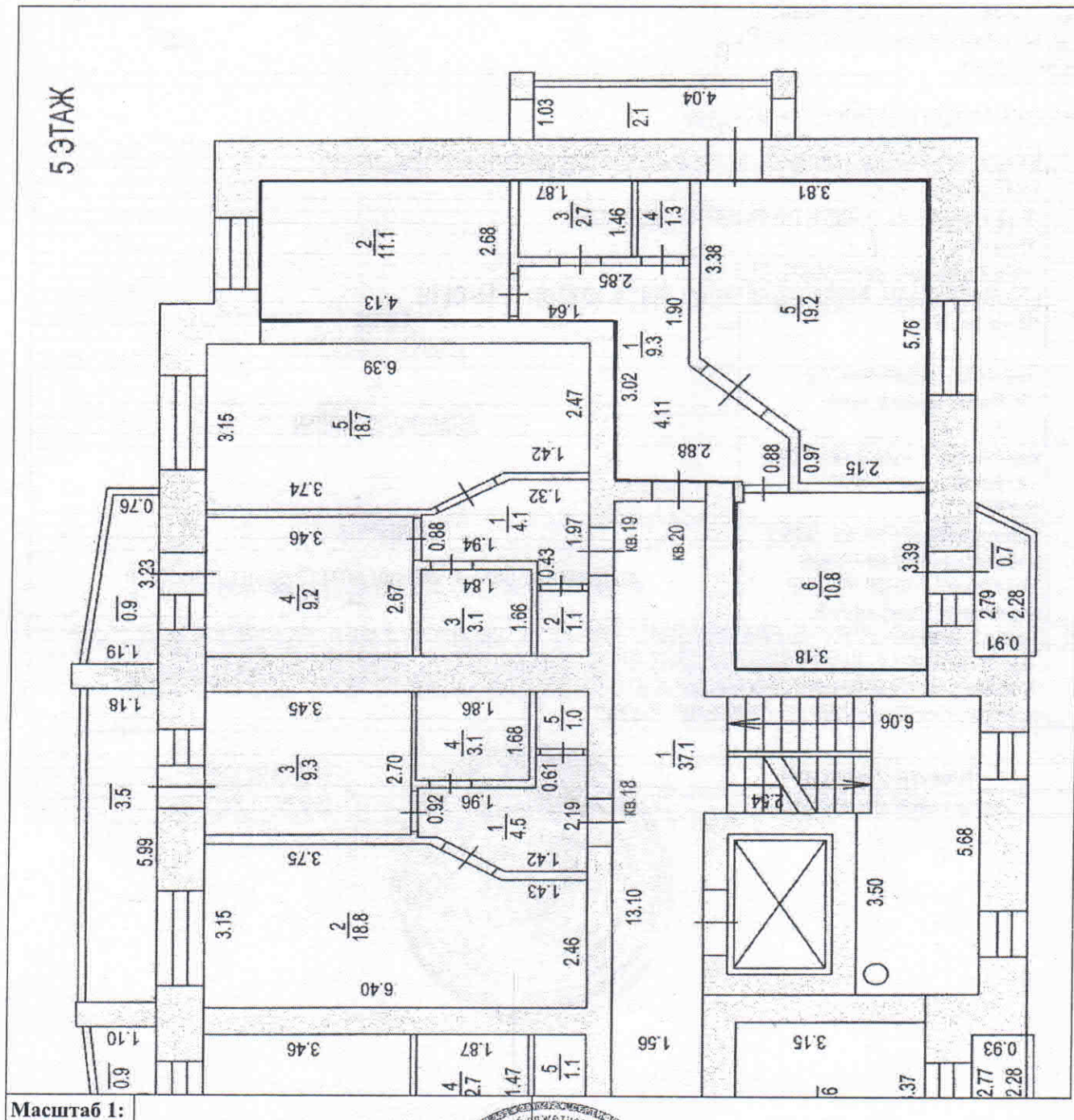
помещения

(выписка из государственного кадастра недвижимости)

Лист №	2	Всего листов:	2
--------	---	---------------	---

"31" октября 2013 г. № 90/13-168330
Кадастровый номер: 43:40:000109:4106

План расположения помещения на этаже:

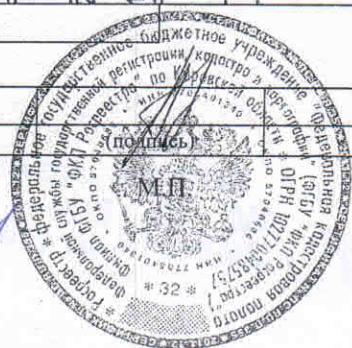


Масштаб 1:1

Инженер 1 категории (полное наименование должности)	Л. В. Перминова (инициалы, фамилия)
--	--

КОПИЯ
ВЕРНА 02.03.2014

СТ. СПЕЦИАЛИСТ
КРАЕВА
ГАЛИНА ВИТАЛЬЕВНА



КИРОВСКИЙ ФИЛИАЛ
ОАО АКБ «Связь-Банк»
ДОПОЛНИТЕЛЬНЫЙ ОФИС