

АДМИНИСТРАЦИЯ ГОРОДА РОСТОВА-НА-ДОНУ
МУНИЦИПАЛЬНОЕ УНИТАРНОЕ ПРЕДПРИЯТИЕ ТЕХНИЧЕСКОЙ
ИНВЕНТАРИЗАЦИИ И ОЦЕНКИ НЕДВИЖИМОСТИ

Социалистическая ул., д. 119, Ростов-на-Дону, 344006; тел./факс (863)263-70-33; e-mail: mupti@aanet.ru

ТЕХНИЧЕСКИЙ ПАСПОРТ

на

Здание

(тип объекта учета)

Жилой дом

Адрес (местоположение) объекта

Субъект Российской Федерации Ростовская область

Административный район (округ) _____

Город (пос.) Ростов-на-Дону

Район города Кировский

Улица (пер.) улица Максима Горького

Дом № 201

Строение (корпус) _____

Инвентарный № 188/26-27

Штамп органа государственного технического учета о внесении
в Единый государственный реестр объектов капитального строительства

Наименование учетного органа	
Инвентарный номер	
Кадастровый номер	
Дата внесения сведений в реестр	

Паспорт составлен по состоянию на _____

Частичное РТИ 26.03.2013г

Руководитель:



Н.В. Агулова

(Агулова Нина Викторовна)
(Фамилия И.О.)

6. Техническое описание здания и его основных пристроек

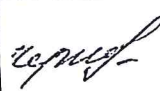

		Литера	А				Число этажей	4
№ п.п.	Наименование конструктивных элементов	Описание конструктивных элементов (материал, конструкция или система, отделка и прочее)		Техническое состояние конструктивного элемента	Удельный вес констр. элемента с поправкой	Износ в %	процент износа на удельный вес	
1	2	3		4	5	6	7	
1	Фундамент	Бутобетонный		Удовлетворительное	4	30	1,2	
2	Наружные и внутренние капитальные стены	Бетонные крупнопанельные		Удовлетворительное	20	40	8	
3	Перегородки	Гипсолитовые		Удовлетворительное	5	30	1,5	
4	Перекрытия	чердачные		Удовлетворительное	11	40	4,4	
		междуэтажные		Удовлетворительное	11	40	4,4	
		подвальные						
5	Крыша	конструкция крыши		Удовлетворительное	6	40	2,4	
		кровля						
6	Полы	Линолеумовые; Из метлахской плитки		Удовлетворительное	13,5	30	4,05	
7	Проемы	оконные		Удовлетворительное	12	40	4,8	
		дверные						
8	Отделка	внутренняя		Удовлетворительное	10	30	3	
		наружная						
9	Отопление	печное		Удовлетворительное	1,73	30	0,51	
		центральное						
		от АГВ						
		калориферное						
		другое						
10	Электро- и сантехнические устройства	водопровод		Удовлетворительное	0,51	40	0,2	
		канализация		Удовлетворительное	2,88	40	1,15	
		газоснабжение		Удовлетворительное	1,3	40	0,52	
		электричество		Удовлетворительное	1,69	40	0,67	
		напольные электроплиты						
		горячее водоснабжение		Центральное				
		ванны						
		лифт						
		радио						
		телефон						
		телевидение						
		мусоропровод						
		вентиляция		Естественная по каналам				
		сигнализация						
11	Разные работы	крыльца		Удовлетворительное	8,4	40	3,36	
		лестницы						
		отмостки						
		козырьки						
		балконы						
Прочие работы; Балконы-S-64,8м2; лит.а3-а8-приямки S=5,6м2; лит.а-а2-ступени S=17,3 м2; лит.а4,а5-входы в подвал S-30,3м2								
Физический износ здания в %				37	109,01	40,16		

7. Исчисление восстановительной и действительной стоимости здания (строения) и его пристроек

Литер по плану	Наименование строений и пристроек	№ сборника	№ таблицы	стоимость по таблице	Поправки к стоимости в коэффициентах									Стоим. ед. измерения после прим. поправ. коэффициентов	Объем или площадь	Восстановительная стоимость в руб.	% износа	Действительная стоимость в руб.
					удельный вес строения	на высоту помещения	на среднюю площадь квартиры	9	отклон. от группы капитальности	кл.	отличие конструкт. элементов	уд. вес строений после поправок	11					
1	2	3	4	5	6	7	8	9	10	11	12	13	14	15	16	17	18	
А	Жилой дом	4	24	24,5	1	1.0800	1.0500			0,95	0,98		26,69	9082	242382	37	152701	
а9	Пристройка	4	93	11,1	1					0,95	0,95	10,55	48	48	506	10	456	
	ИТОГО:														242888		153157	

Действительная инвентаризационная стоимость в ценах 1969 г. 153157 руб
 Сто пятьдесят три тысячи сто пятьдесят семь руб
(стоимость прописью)

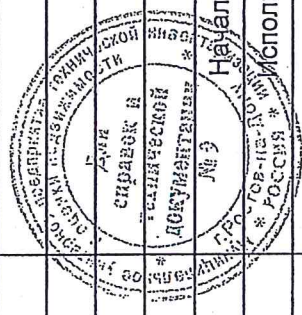
(в т.ч. стоимость площадей, возведенных без разрешительных документов)
 Нежилое - 2 745 руб (две тысячи семьсот сорок пять рублей)
(в т.ч. встроенного помещения)

Дата обследования	Выполнил		Проверил	
	ФИО	Подпись	ФИО	Подпись
Частичное РТИ 26.03.2013г	Черноволова Екатерина Михайловна		Агулова Нина Викторовна	

ЭКСПЛИКАЦИЯ

к поэтажному плану здания (строения),
расположенного в городе (другом поселении): Ростов-на-Дону
улица Максима Горького № 201

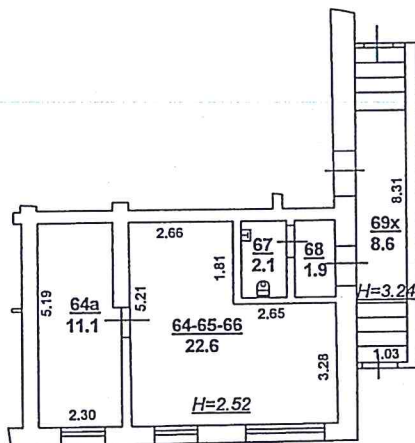
Литера по плану	Этаж	Номер помещения (квартиры)	Номер комнаты, кухни, коридора и т.п.	Назначение частей помещения: жилая комната, кухня и т.п.	Площадь квартиры с учетом холодных помещений	Общая площадь квартиры	В том числе				Нежилое			Высота помещений по внутреннему обмеру площадь помещений общего пользования	Всего	Примечание
							жилая	подсобная	холодных помещений	основная	вспомогательная	холодных помещений				
А	цоко льный			Нежилое помещение												
			67	Туалет								2,1	2,52		2,1	
			68	Коридор								1,9			1,9	
			64а	Кабинет							11,1				11,1	
			64-65-66	Кабинет							22,6				22,6	
			69х	Холодный коридор								8,6	3,24		8,6	
				Итого (Нежилое помещение):							33,7	12,6			46,3	



Исполнитель: Черноволова Е.М. *Черноволова*

Поэтажный план

Литер А цокольный этаж



Черноволова Е.М. о. и. о.
" 10 апреля 2013 г.
Агулова Н.В. о. и. о.