

ФЕДЕРАЛЬНОЕ АГЕНТСТВО
КАДАСТРА ОБЪЕКТОВ НЕДВИЖИМОСТИ

ФЕДЕРАЛЬНОЕ ГОСУДАРСТВЕННОЕ УНИТАРНОЕ ПРЕДПРИЯТИЕ
"РОССИЙСКИЙ ГОСУДАРСТВЕННЫЙ ЦЕНТР ИНВЕНТАРИЗАЦИИ И УЧЕТА
ОБЪЕКТОВ НЕДВИЖИМОСТИ"
Кемеровский филиал ФГУП "Ростехинвентаризация"

Сооружение

ТЕХНИЧЕСКИЙ ПАСПОРТ

Область	<u>Кемеровская (обл.)</u>
Населенный пункт	<u>Ленинск-Кузнецкий (г.)</u>
ул. (пер.)	<u>Вокзальная (ул.)</u>
Дом №	<u>3</u>
Литер	<u>Ж</u>

Кадастровый №

42:26:0401001:0263:32:419:001:000000100

Паспорт составлен по состоянию на 21.06.2006 г.

1. Сведения о принадлежности.

№ п/п	Субъект права	Документы подтверждающие право собственности	Доля (кв. литера)
1	2	3	4
1	ОАО "Российские железные дороги"	Свидетельство о государственной регистрации права 42-01/03-11/2003-1660 от 25.02.2004	1
-			
-			
-			
-			
-			
-			

2. Общие сведения и краткое описание.

Назначение: _____ ограда кирпичная

Краткое описание: Сооружение - декоративный забор, выполнен из кирпича и бетона высотой h=3 метра. Протяженность - 349,8 метра.

Год постройки	1958	
Площадь застройки	87,5	м. кв.
Высота	3	м.
Строительный объем		м. куб.
Износ	30	%

"03" " 07" 2006г.

Исполнил:

[Handwritten signature]

подпись

[Handwritten signature]
ф.и.о.

"03" " 04" 2006г.

Проверил:

подпись

[Handwritten signature]
ф.и.о.

" " " 200 г.

директор:

подпись

С.В. Греченюк
ф.и.о.



Отметка о последующих обследованиях

Дата обследования	" " 200 г.	" " 200 г.	" " 200 г.
Обследовал			
Проверил			
Директор			

Ситуационный план



Место расположения объекта

4.10

22.00

8.00

0.75

0.75

0.75

План объекта

25.80

39.20

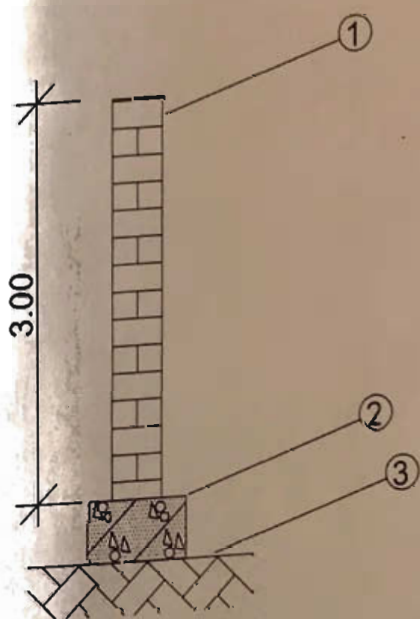
33.80

11.80

Кемеровский филиал ФГУП "Ростехинвентаризация"				
План сооружения по Вокзальная (ул) N3, Литер Ж				
Выполнил	Муралев ПН	<i>Муралев</i>	Литер	Район
Проверил	Кузьмина АА	<i>Кузьмина</i>		
"21"	06	2006 г.		Масштаб: 1:500

Вертикальный разрез

A-A



Условные обозначения :

- 1 декоративный забор.
- 2 бетонный фундамент.
- 3 грунт.

Пронумеровано
и пронумеровано

листов



ФЕДЕРАЛЬНОЕ АГЕНТСТВО
КАДАСТРА ОБЪЕКТОВ НЕДВИЖИМОСТИ

ФЕДЕРАЛЬНОЕ ГОСУДАРСТВЕННОЕ УНИТАРНОЕ ПРЕДПРИЯТИЕ
"РОССИЙСКИЙ ГОСУДАРСТВЕННЫЙ ЦЕНТР ИНВЕНТАРИЗАЦИИ И УЧЕТА
ОБЪЕКТОВ НЕДВИЖИМОСТИ"
Кемеровский филиал ФГУП "Ростехинвентаризация"

Здание нежилое

ТЕХНИЧЕСКИЙ ПАСПОРТ

Область	Кемеровская (обл.)
Населенный пункт	Ленинск-Кузнецкий (г.)
ул. (пер.)	Вокзальная (ул.)
Дом №	3
Литер	Д

Кадастровый №

42:26:0401001:0263:32:419:001:000000080

Паспорт составлен по состоянию на 21.06.2006 г.

Сведения о праве собственности

Дата записи	Субъект права	Документы, подтверждающие право собственности	Доля	Подпись лица свидетельствующего о правильности записи
25.02.2004	ОАО "Российские железные дороги"	Свидетельство о государственной регистрации права 42-01/03-11/2003-1656 от 25.02.2004	1	

Экспликация земельного участка

Площадь участка			Незастроенная площадь		
По документам	Фактическая	Застроенная	Замощенная	Озелененная	Прочая
		191,2			

Благоустройство здания - кв.м.

Водопровод	Канализация	Отопление				Централизованное горячее водоснабжение	Ванны			Газоснабжение		Электроснабжение	Лифты	
		От ТЭЦ	От групповой (квартирной) котельной	От собственной котельной	автономное		Печное	С централизованным горячим водоснабжением	С газовыми колонками	С дровянными колонками	Сетевое		Балонное	Пассажирские
139,5	139,5		139,5									139,5		

Описание конструктивных элементов строения и определения износа

Литера _____ Год постройки 1953 Число этажей 1
 Вид внутренней отделки простая
 Группа капитальности _____

Литера А
 Группа капитальности _____

№ п/п	Наименование конструктивных элементов	Описание конструктивных элементов (материал, конструкция, отделка и прочее)	Техническое состояние (осадки, трещины, гниль и т.п.)	Удельный вес по таблице	Поправки к удельному весу п %	Удельный вес конструктивного элемента	Износ в %	% износа к стр. по п/п	
1	2	3	4	5	6	7	8	9	
1.	Фундамент	бетонный ленточный	трещины в швах между блоками, высолы и следы увлажнения стен подвале	4	1	4	30	1,2	
2.	а) стены и их наружная отделка	кирпич	выветривание швов, ослабление кирпичной кладки, выпадение отдельных кирпичей, трещины в карнизах и перемычках	35	1	35	30	10,5	
	б) перегородки	кирпичные							
3.	Перекрытия	чердачное	ощутимая зыбкость, диагональные трещины на потолке	24	1	24	40	9,6	
		между-этажное							
		надподвальное							
4.	Крыша	металлическая по обрешетке	ослабление крепления отдельных листов к обрешетке	2	1	2	10	0,2	
5.	Полы	бетонные, плитка	мелкие сколы и трещины отдельных плиток на площади до 20%	6	1	6	10	0,6	
6.	Проёмы	оконные	двойные створные		7	1	7		
		дверные	простые						
7.	Внутренняя отделка	штукатурка, побелка, покраска	местные единичные повреждения окрасочного слоя	8	1	8	10	0,8	
8.	Санитарн. и электротехн. устройства	Отопление	от котельной						
		Водопровод	центральный						
		Канализация	центральный						
		Горячее водоснабжение	центральный						
		Ванны							
		Электроосвещение	есть		11	1	11	30	3,3
		Радио							
		Телефон							
		Вентиляция							
Лифты									
9.	Крыльца Лестницы								
10.	Прочие работы	есть		3	1	3	30	0,9	
	Итого					1		117	

№ п/п	Наименование конструктивных элементов	Описание элементов
2		
	Фундамент	бетонный
	а) стены и их наружная отделка	
	б) перегородки	
Перекрытия	чердачное	деревянное
	между-этажное	
	надподвальное	
4.	Крыша	металлическая
5.	Полы	бетонные
Проёмы	оконные	двойные
	дверные	простые
7.	Внутренняя отделка	штукатурка, побелка, покраска
Санитарн. и электротехн. устройства	Отопление	от котельной
	Водопровод	центральный
	Канализация	центральный
	Горячее водоснабжение	центральный
	Ванны	
	Электроосвещение	есть
	Радио	
	Телефон	
	Вентиляция	
Лифты		
9.	Крыльца Лестницы	
10.	Прочие работы	есть
	Итого	

Литера А Год постройки _____ Число этажей 1Группа капитальности _____ Вид внутренней отделки простая

Наименование конструктивных элементов	Описание конструктивных элементов (материал, конструкция, отделка и прочее)	Техническое состояние (осадки, трещины, гниль и т.п.)	Удельный вес по таблице	Поправки к удельному весу п %	Удельный вес конструктивного элемента	Износ в %	% износа к стр. гр. 7хгр. 8/100
2	3	4	5	6	7	8	9
Фундамент	бетонный ленточный	мелкие трещины в цоколе, местные нарушения штукатурного слоя цоколя и стен	4	0,62	2,48	20	0,496
а) стены и их наружная отделка	кирпич	глубокие трещины и отпадение штукатурки местами, выветривание швов	35	0,62	21,7	20	4,34
б) перегородки							
в) чердачные и междуэтажные перекрытия	чердачное	усадочные трещины, отпадение и отслоение штукатурки, глухой звук при простукивании	24	1	24	20	4,8
	междуэтажное						
	надподвальное						
г) крыша	металлическая по обрешетке	ослабление креплений отдельных листов к обрешетке, отдельные протечки	2	1	2	20	0,4
д) полы	бетонные, плитка	отдельные мелкие выбоины и волосные трещины, незначительные повреждения плитусов	6	1	6	20	1,2
е) окна и двери	оконные	мелкие поверхностные трещины в местах сопряжения коробок со стенами и перегородками, створчатость дверных полотен	7	1	7	20	1,4
	дверные	простые					
ж) внутренняя отделка	штукатурка, побелка, покраска	глубокие трещины, мелкие пробоины, отслоение накрывочного слоя местами	8	1	8	20	1,6
з) Отопление	от котельной						
И. Водопровод	центральный						
К. Канализация	центральный						
Л. Горячее водоснабжение	центральный						
М. Ванны							
Н. Электроосвещение	есть		11	1	11	20	2,2
О. Радио							
П. Телефон							
Р. Вентиляция							
С. Лифты							
Т. Печи							
У. Радиопечи							
Ф. Прочие работы	есть		3	1	3	20	0,6
Итого					0,8518		20

" 3 " 04 200 г.
" 3 " 04 200 г.
" " " 200 г.

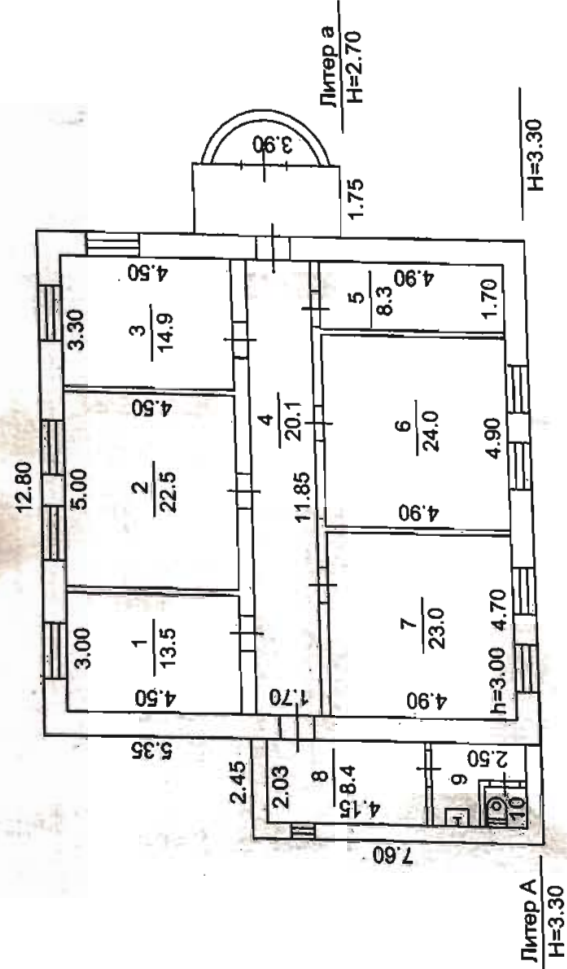
Исполнил: Муромов ф.и.о.
подпись
Проверил: Петунина ф.и.о.
подпись
и.о. директора: Е.С. Петунина ф.и.о.
подпись



Отметка о последующих обследованиях

Дата обследования	" " " 200 г.	" " " 200 г.	" " " 200 г.
Обследовал			
Проверил			
Директор			

План объекта



Кемеровский филиал ФГУП "Ростехинвентаризация"

План строения по Вокзальная(ул.) N3, Литер Д

Выполнил: Муралев П.Н.

Проберил: Кузьмина А.А.

Литер

Район

"21"

06

2006 г.

Масштаб: 1:200

ЭКСПЛИКАЦИЯ

нежилых помещений в здании

Кемеровская (обл.), Ленинск-Кузнецкий (г.), Вокзальная (ул.), Д.3, литер Д

Этаж	Номер помещения	Номер по плану	Назначение помещения	Площадь, кв. м			Высота, м
				общая	основная	вспомогательная	
1	1001	1	основное	13,5	13,5		3
	1002	2	основное	22,5	22,5		
	1003	3	основное	14,9	14,9		
	1004	4	коридор	20,1		20,1	
	1005	5	основное	8,3	8,3		
	1006	6	основное	24	24		
	1007	7	основное	23	23		
	1008	8	основное	8,4	8,4		
	1009	9	подсобное	3,7		3,7	
	1010	10	туалет	1,1		1,1	
			Итого по 1-му этажу	139,5	114,6	24,9	
			Итого	139,5	114,6	24,9	



*Изменение площади помещений
без реконструкции и перепланировки*

*Директор Кемеровского филиала
ООО «КТ», Ржевехинский маршрут В. Ржевехин*



Пронумеровано

в проинформировано

6 листов

Подпись: *Сегина*

ФЕДЕРАЛЬНОЕ АГЕНТСТВО
КАДАСТРА ОБЪЕКТОВ НЕДВИЖИМОСТИ

ФЕДЕРАЛЬНОЕ ГОСУДАРСТВЕННОЕ УНИТАРНОЕ ПРЕДПРИЯТИЕ
"РОССИЙСКИЙ ГОСУДАРСТВЕННЫЙ ЦЕНТР ИНВЕНТАРИЗАЦИИ И УЧЕТА
ОБЪЕКТОВ НЕДВИЖИМОСТИ"
Кемеровский филиал ФГУП "Ростехинвентаризация"

Здание нежилое

ТЕХНИЧЕСКИЙ ПАСПОРТ

Область	<u>Кемеровская (обл.)</u>
Населенный пункт	<u>Ленинск-Кузнецкий (г.)</u>
ул. (пер.)	<u>Вокзальная (ул.)</u>
Дом №	<u>3</u>
Литер	<u>А</u>

Кадастровый №

42:26:0401001:0263:32:419:001:000000040

Паспорт составлен по состоянию на 21.06.2006 г.

" 03 " 07 2006 г.

Исполнил: Д. С. Ступраков
подпись ф.и.о.

" 03 " 04 2006 г.

Проверил: И. В. Куркин
подпись ф.и.о.

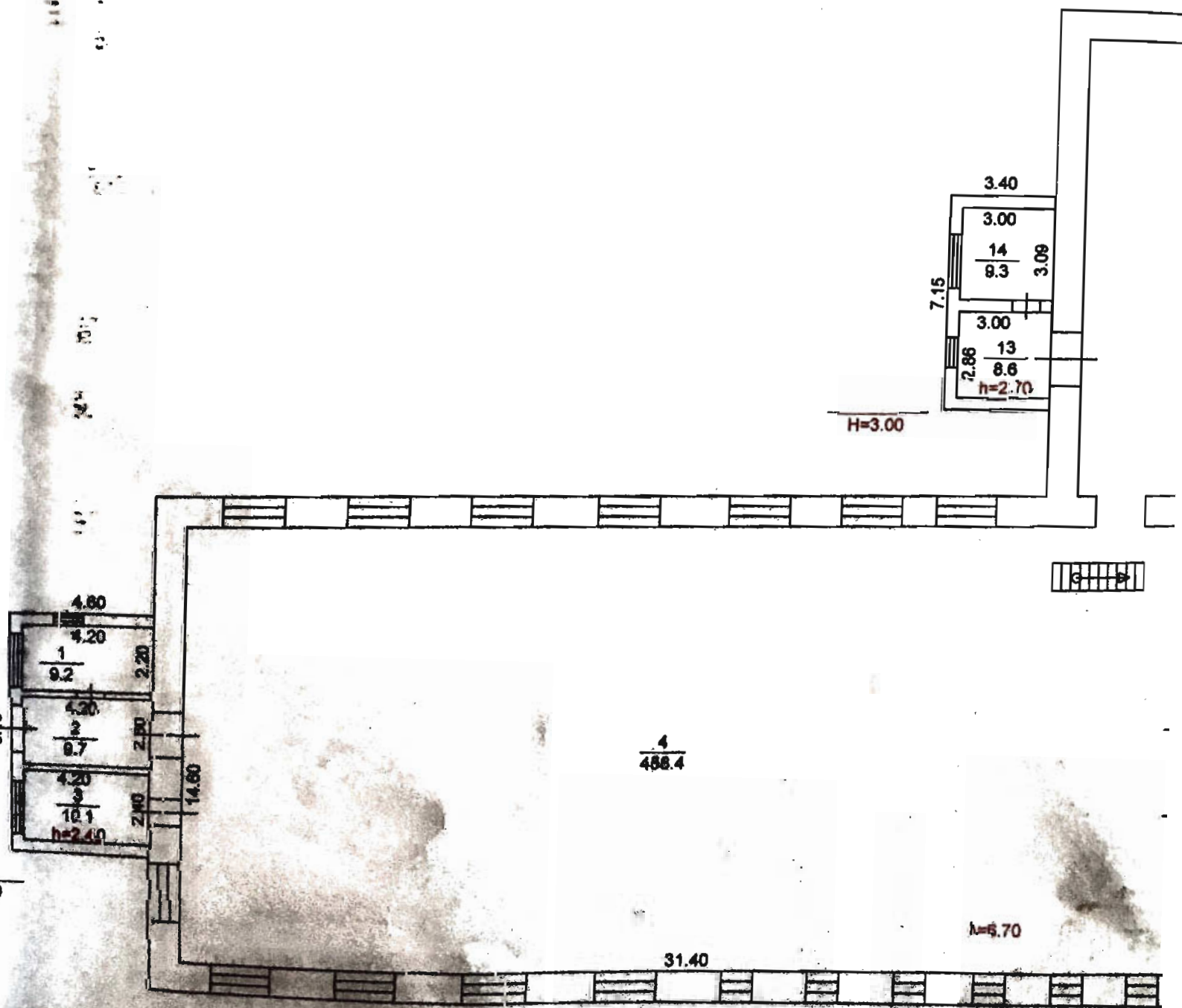
" 17 " 08 2006 г.



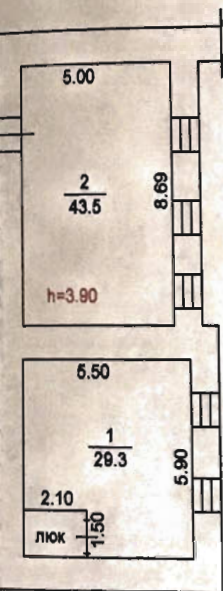
директор: С. В. Греченюк
подпись ф.и.о.

Отметка о последующих обследованиях

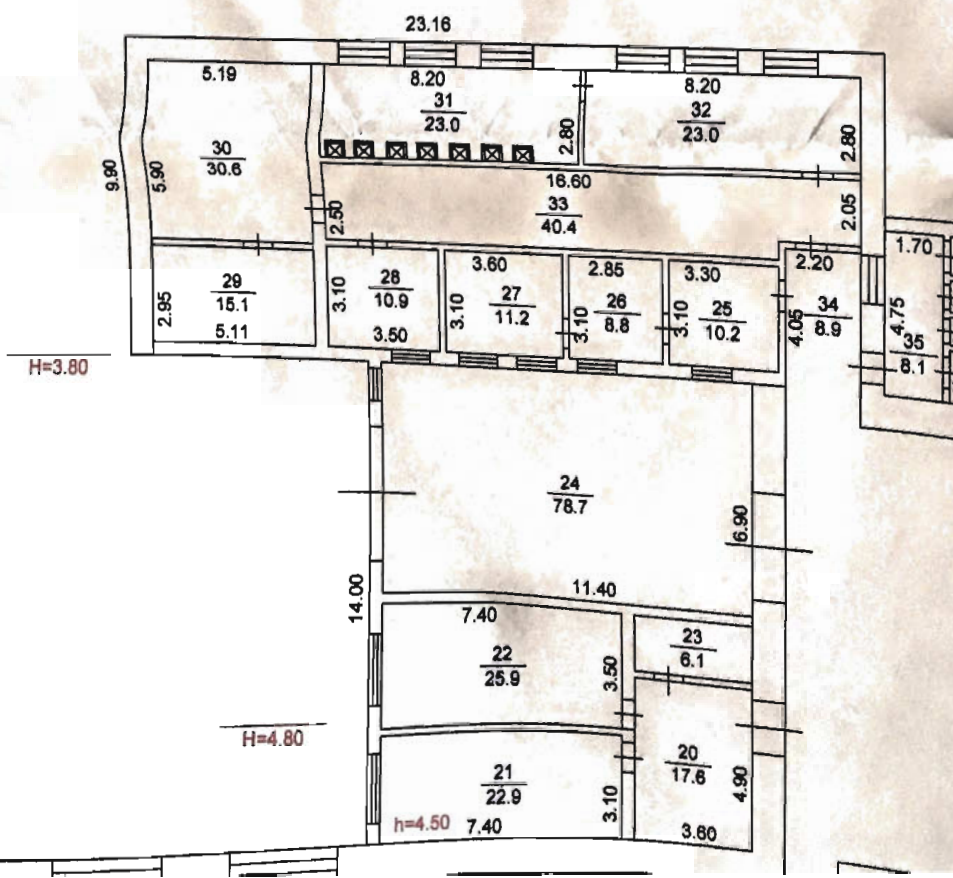
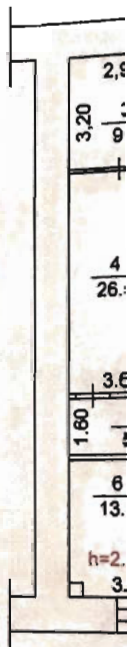
Дата обследования	" " 200 г.	" " 200 г.	" " 200 г.
Обследовал			
Проверил			
Директор			



антресоли

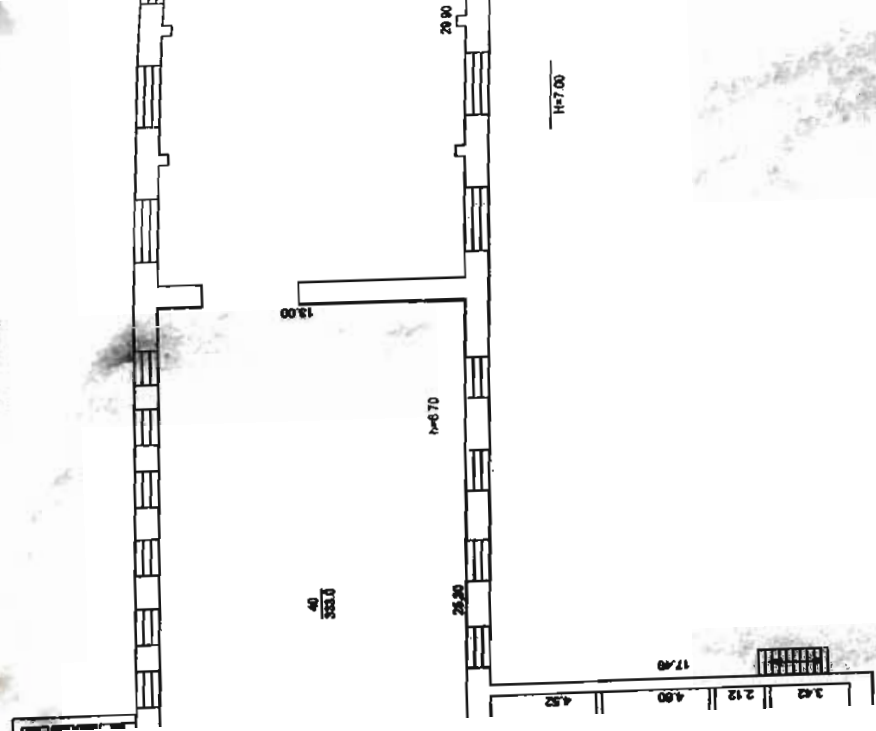


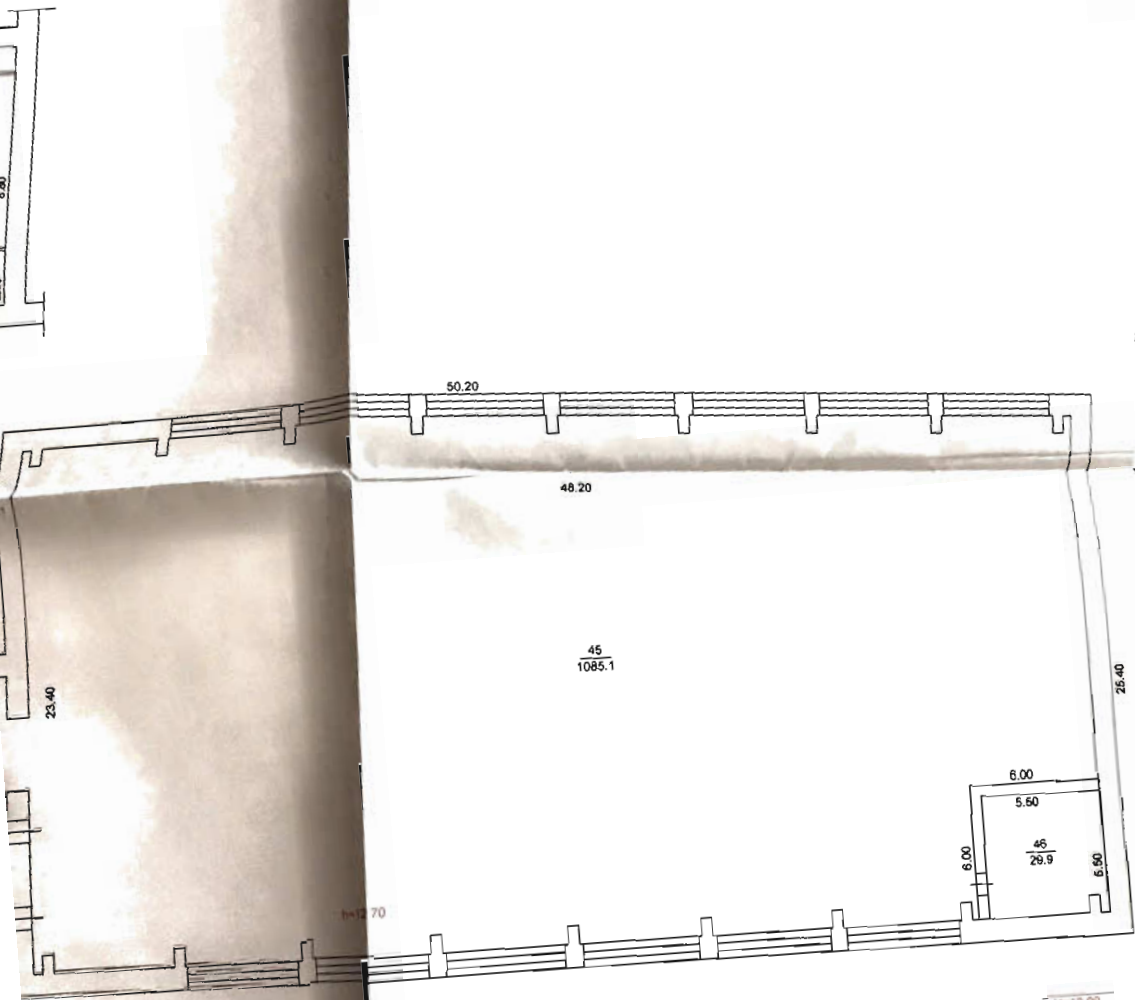
План антресс





План 1 этажа





Кемеровский филиал ФГУП "Ростехинвентаризация"			
План строения по Вокзальная(ул.) №3, Литер А			
Выполнил	Муров П.Н.	Литер	Работ
Проверил	Кузьмина А.А.		
"21"	06	2006 г.	Масштаб 1:200

Проект
 г. Новосибирск, ул.
 13, стр. 9
 7708587205 КЛП 770801001
 ОГРН 106 774 608 2546
 Филиал
 346
 1001
 5476083588
 281090300002432
 «ЛЮБЕОБЕРЕЖНЫЙ»(ОАО) г.
 Новосибирск
 045004830
 301018010000000850

ФЕДЕРАЛЬНОЕ АГЕНТСТВО
 КАДАСТРА ОБЪЕКТОВ
 НЕДВИЖИМОСТИ
 Федеральное государственное учреждение
 «РОССИЙСКИЙ ГОСУДАРСТВЕННЫЙ ЦЕНТР НЕДВИЖИМОСТИ»
 Кемеровский филиал ФГУП "Ростехинвентаризация"
 Здание нежилое
ТЕХНИЧЕСКИЙ ПАСПОРТ
 Кировская (обл.) Калинин (г.)
 ул. Кузнецкая (г.)
 №17

Содержит печать
 30.09.2009 г.г.д. Утв.р.
 «Специальное агентство по управлению
 г. Москва, ул. Новая Басманная, №2
 № 103-7731
 «Межрайонный институт «Кунцтехинвентаризация»
 Земельный участок
 Собственность
 Земельный участок
 Кемеровская область, г. Ленинск-Кузнецкий
 № 0114/09
 «Ростехинвентаризация»
 «Литер А»
 «Литер А»
 «Литер А»

ЭКСПЛИКАЦИЯ

нежилых помещений в здании

адресу _____ Кемеровская (обл.), Ленинск-Кузнецкий (г.), Вокзальная (ул.), д.3, литер А

Этаж	Номер помещения	Номер по плану	Назначение помещения	Площадь, кв. м				Высота, м
				общая	основная	вспомогательная	мест общего пользования	
1	1001	1	основное	9,2	9,2			2,4
	1002	2	коридор	9,7		9,7		
	1003	3	основное	10,1	10,1			
	1004	4	основное	458,4	458,4			6,7
	1005	5	основное	32,5	32,5			2,5
	1006	6	подсобное	5,5		5,5		
	1007	7	подсобное	3,5		3,5		
	1008	8	основное	12,7	12,7			
	1009	9	коридор	2,2		2,2		
	1010	10	подсобное	2,6		2,6		
	1011	11	основное	23	23			
	1012	12	основное	13,5	13,5			
	1013	13	подсобное	8,6		8,6		2,7
	1014	14	основное	9,3	9,3			
	1015	15	основное	548,2	548,2			6,7
	1016	16	основное	11,8	11,8			3,5
	1017	17	коридор	7,4		7,4		
	1018	18	основное	16,1	16,1			
	1019	19	основное	15,8	15,8			
	1020	20	подсобное	17,6		17,6		4,5
	1021	21	основное	22,9	22,9			
	1022	22	основное	25,9	25,9			
	1023	23	подсобное	6,1		6,1		
	1024	24	подсобное	78,7		78,7		
	1025	25	подсобное	10,2		10,2		3,5
	1026	26	подсобное	8,8		8,8		
	1027	27	подсобное	11,2		11,2		
	1028	28	подсобное	10,9		10,9		
	1029	29	подсобное	15,1		15,1		
	1030	30	подсобное	30,6		30,6		
	1031	31	душевая	23		23		
	1032	32	душевая	23		23		
	1033	33	коридор	40,4		40,4		
	1034	34	коридор	8,9		8,9		
	1035	35	коридор	8,1		8,1		
	1036	36	туалет	1,7		1,7		
	1037	37	туалет	1,4		1,4		
	1038	38	туалет	1,2		1,2		
	1039	39	туалет	2,1		2,1		
	1040	40	основное	333	333			6,7
	1041	41	основное	390,3	390,3			
	1042	42	коридор	20		20		
	1043	43	основное	11,4	11,4			
	1044	44	основное	13	13			
	1045	45	основное	1085,1	1085,1			
	1046	46	основное	29,9	29,9			
			Итого по 1-му этажу	3430,6	3072,1	358,5		
антресоль	a001	1	основное	29,3	29,3			3,9

Этаж	Номер помещения	Номер по плану	Назначение помещения	Площадь, кв. м				Высота, м
				общая	основная	вспомогательная	мест общего пользования	
	а002	2	основное	43,5	43,5			
	а003	3	подсобное	9,3		9,3		2,9
	а004	4	основное	26,5	26,5			
	а005	5	коридор	5,8		5,8		
	а006	6	основное	13,8	13,8			
	а007	7	подсобное	9,1		9,1		
	а008	8	подсобное	30,8		30,8		
			Итого по антресоли	168.1	113.1	55		
			Итого	3598,7	3185.2	413.5		

Изменение площади произошло
без реконструкции и перепланировки

Яценков Кемеровский филиал
ФГУП, Росметки вектор



С.В. Трехлюк



Пронумеровано
и прошнуровано

6 листов

Деполнитель *[Signature]*



ФЕДЕРАЛЬНОЕ АГЕНТСТВО
КАДАСТРА ОБЪЕКТОВ НЕДВИЖИМОСТИ

ФЕДЕРАЛЬНОЕ ГОСУДАРСТВЕННОЕ УНИТАРНОЕ ПРЕДПРИЯТИЕ
"РОССИЙСКИЙ ГОСУДАРСТВЕННЫЙ ЦЕНТР ИНВЕНТАРИЗАЦИИ И УЧЕТА
ОБЪЕКТОВ НЕДВИЖИМОСТИ"
Кемеровский филиал ФГУП "Ростехинвентаризация"

Здание нежилое

ТЕХНИЧЕСКИЙ ПАСПОРТ

Область	Кемеровская (обл.)
Населенный пункт	Ленинск-Кузнецкий (г.)
ул. (пер.)	Вокзальная (ул.)
Дом №	3
Литер	Б

Кадастровый №

42:26:0401001:0263:32:419:001:000000050

Паспорт составлен по состоянию на 21.06.2006 г.

Сведения о праве собственности

Назнач
исполь

Дата записи	Субъект права	Документы, подтверждающие право собственности	Доля	Подпись лица свидетельствующего правильность записи
25.02.2004	ОАО "Российские железные дороги"	Свидетельство о государственной регистрации права 42-01/03-11/2003-1657 от 25.02.2004	1	

Итера
плану
0
0
0
1-

Экспликация земельного участка

По документам	Площадь участка		Незастроенная площадь		
	Фактическая	Застроенная	Замощенная	Озелененная	Прочая
		286,3			

Благоустройство здания - кв.м.

Водопровод	Канализация	Отопление				Централизованное горячее водоснабжение	Ванны			Газоснабжение		Электроснабжение	Лифты	
		От ТЭЦ	От групповой (квартирной) котельной	От собственной котельной	автономное		Печное	С централизованным горячим водоснабжением	С газовыми колонками	С дровяными колонками	Сетевое		Балонное	Пассажирские
232,3	232,3	232,3									232,3			

Итера
плану
0
0
0
1-

Описание конструктивных элементов строения и определения износа

Литера _____ Год постройки 1953 Число этажей 1

Группа капитальности _____ Вид внутренней отделки простая

№ п/п	Наименование конструктивных элементов	Описание конструктивных элементов (материал, конструкция, отделка и прочее)	Техническое состояние (осадки, трещины, гниль и т.п.)	Удельный вес по таблице	Поправки к удельному весу п %	Удельный вес конструктивного элемента	Износ в %	% износа к стр. гр. 7хгр. 8/100	Литера по плану	I зда		
											5	6
1.	Фундамент	кирпичный ленточный	отдельные глубокие трещины, следы усадки цоколя и стен, выпучивание отдельных участков стен подвала,	9	1	9	30	2,7				
2.	а) стены и их наружная отделка	кирпич	выветривание швов, ослабление кирпичной кладки, выпадение отдельных кирпичей, трещины в карнизах и перемычках	21	1	21	30	6,3				
	б) перегородки											
3.	Перекрытия	чердачное	железобетонные плиты	трещины в плитах попарек рабочего пролета или множественные усадочные	18	1	18	30	5,4			
		между-этажное										
		надподвальное										
4.	Крыша	металлическая по обрешетке	пробиты и нарушение примыканий к выступающим частям местами, просветы при просмотре со стороны чердака.	9	1	9	40	3,6				
5.	Полы	бетонные	стирание поверхности в ходовых местах, выбоины до 0,5 кв.м. на площади до 25%	4	1	4	30	1,2				
6.	Проёмы	оконные	двойные глухие	приборы частично утрачены или неисправны, дверные коробки(колоды) перекошены, наличники повреждены	8	1	8	40	3,2			
		дверные	простые									
7.	Внутренняя отделка	штукатурка	отставание или отбитые места площадью менее 1 кв.м. до 5% площади поверхности	8	1	8	30	2,4				
8.	Санитарн. и электротехн. устройства	Отопление	от котельной									
		Водопровод	центральный									
		Канализация	центральная									
		Горячее водоснабжение										
		Ванны										
		Электроосвещение	есть			22	1	22	30	6,6		
		Радио										
		Телефон										
		Вентиляция										
Лифты												
9.	Крыльца											
	Лестницы											
10.	Прочие работы	есть		1	1	1	30	0,3				
	Итого					1		32				

Наимено огражде сооруже

" 3 " 04 2006 г.

" 3 " 04 2006 г.

" " " 200 г.

Исполнил: Муромов подпись Муромов ф.и.о.
Проверил: Петунина подпись Петунина ф.и.о.
и.о. директора: Петунина подпись Петунина ф.и.о.



Отметка о последующих обследованиях

Дата обследования	" " " 200 г.	" " " 200 г.	" " " 200 г.
Обследовал			
Проверил			
Директор			



Пронумеровано
и прошнуровано

5 листов

Исполнитель Исупов