

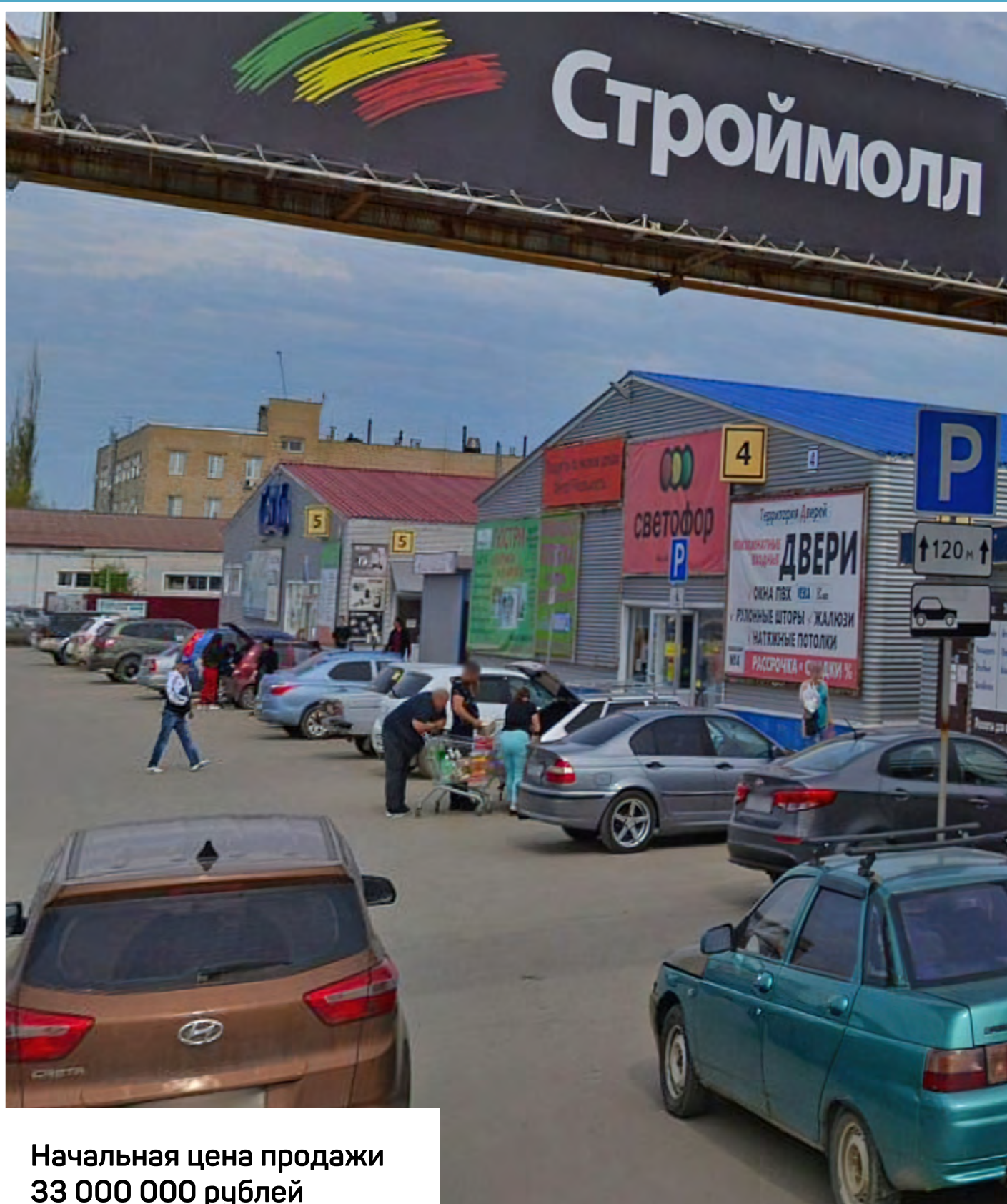
## Здание магазина с земельным участком г. Волгоград



**Начальная цена продажи**  
**33 000 000 рублей**

(в том числе НДС)

# Здание магазина с земельным участком г. Волгоград



Начальная цена продажи  
**33 000 000 рублей**  
(в том числе НДС)



# Общая характеристика

## Ключевые особенности

- магазин расположен внутри торгового комплекса, рядом с остановкой «Строймолл»
- комплекс с высокой ежедневной посещаемостью

## Местоположение:

Волгоградская область, г. Волгоград, ул. Бахтурова, 2ж.

## Рекомендуемое назначение:

- организация объектов оптовой и розничной торговли,
- сдача в аренду

## Объект:

- земельный участок - 1 700 кв.м. Категория земель: земли населенных пунктов; вид разрешенного использования: размещение объектов оптовой торговли.
- одноэтажное здание магазина промышленных товаров - 1 306,2 кв.м.

## Коммуникации:

- водопровод
- электроснабжение от центральных инженерных сетей
- отопление - газовый котел
- канализация

## Кадастровые номера:

34:34:08:01109:94      34:34:08:01109:523



Подробности о продаже и документацию объекта недвижимости Вы можете найти на ЭТП Фабрикант, в секции «Имущественные торги», процедура №11005-6 или [по ссылке](#).





**АО «ЭТС»**

**Акционерное общество «Электронные торговые системы»**

**123290, Москва, Причальный проезд, дом 2А, БЦ «Якорь»**

**Менеджер:**

**Жигун Марина +7 (905) 127 19 57**

**zhigun@fabrikant.ru**

**+7 (495) 514 02 04 доб. 1030**

**realty@etpz.ru**

**[www.fabrikant.ru](http://www.fabrikant.ru)**