



Федеральное государственное унитарное предприятие
"Российский государственный центр инвентаризации и учета объектов недвижимости -
Федеральное БТИ"

Корсаковское отделение Сахалинского филиала ФГУП "Ростехинвентаризация - Федеральное БТИ"

ТЕХНИЧЕСКИЙ ПАСПОРТ

на

Нежилое помещение

(тип объекта учета)

помещение Корсаковского отделения Сахалинского филиала ФГУП
"Ростехинвентаризация - Федеральное БТИ"

(наименование объекта учета)

Адрес (местоположение) объекта учета:

Субъект Российской Федерации	Сахалинская область	
Район	Корсаковский	
Муниципальное образование	тип	городской округ
	наименование	Корсаковский
Населенный пункт	тип	город
	наименование	Корсаков
Улица (проспект, переулок и т.д.)	тип	улица
	наименование	Советская
Номер дома	23	
Номер корпуса		
Номер строения		
Литера	А	
Номер помещения, квартиры	1 этаж-пом. № 2; 2 этаж- пом. № 6 - 13	
Иное описание местоположения		

Сведения о ранее произведенной постановке на технический учет в ОТИ

Инвентарный номер	
Кадастровый номер	

Штамп органа государственного технического учета о внесении сведений в Единый государственный реестр объектов капитального строительства (ЕГРОКС)

Наименование учетного органа	
Инвентарный номер	
Кадастровый номер	
Дата внесения сведений в ЕГРОКС	

Паспорт составлен по состоянию на

01.06.2009г

Начальник

(подпись)

Ким Сан Сечи

(Фамилия И.О.)



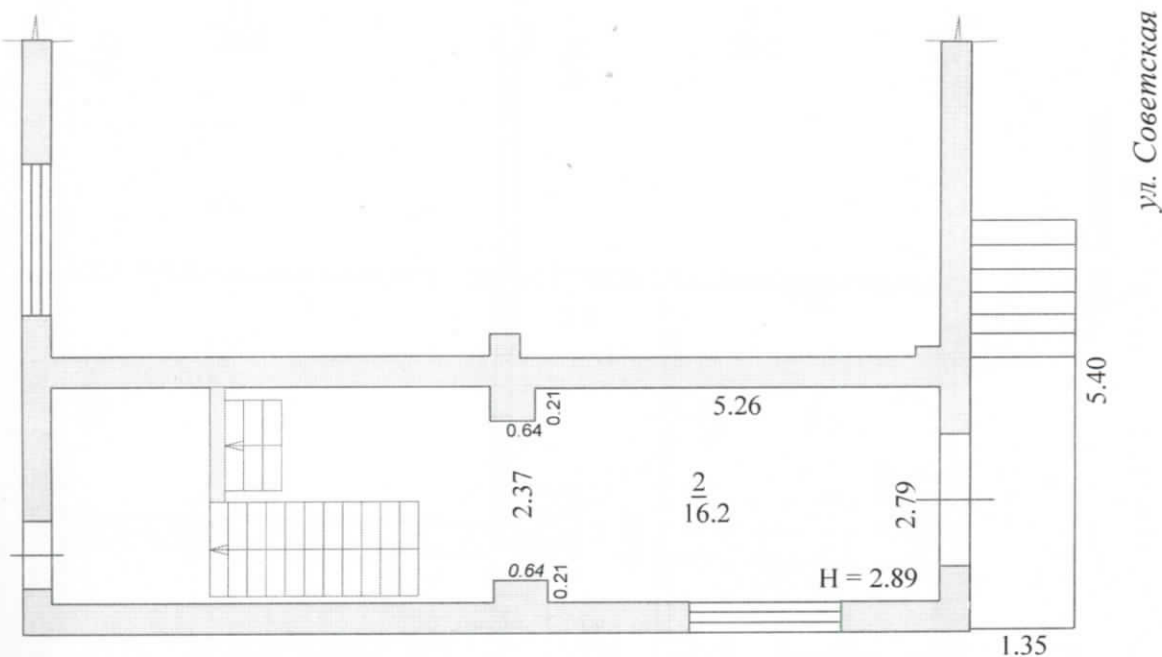
ПОЭТАЖНЫЙ ПЛАН

на строение литер А

г. Корсаков ул. Советская № 23

помещение Корсаковского отделения Сахалинского филиала
ФГУП "Ростехинвентаризация - Федеральное БТИ"

1 этаж



Дата	Исполнитель	Ф.И.О.	Масштаб 1:100
01.06.2009г.	инженер	Тен Р.	Роспись
01.06.09.	Начальник	Ким Сан Сечи	

ПОЭТАЖНЫЙ ПЛАН

на строение литер А

г. Корсаков ул. Советская № 23

помещение Корсаковского отделения Сахалинского филиала
ФГУП "Ростехинвентаризация - Федеральное БТИ"

2 этаж



ул. Советская

Дата	Исполнитель	Ф.И.О.	Масштаб 1:100
01.06.2009г.	инженер	Тен Р.	Роспись
01.06.09	Начальник	Ким Сан Сечи	<i>[Signature]</i>

ЭКСПЛИКАЦИЯ

Для нежилых строений и жилых, имеющих
встроенные нежилые помещения

ПО ПОЭТАЖНОМУ ПЛАНУ СТРОЕНИЯ, РАСПОЛОЖЕННОГО В ГОРОДЕ (ПОСЕЛКЕ) г. Корсаков ПО УЛИЦЕ Советская № 23

Дата записи	Литер по плану	Этажи (начальная с I - го этажа и кончая мезонином)	№ помещения (квартиры, торгового, складского и т. П.)	№ комнаты (кухни, коридора, канцелярской и т. П.)	Назначение частей помещения: жилая комната, канцелярское помещение, Больничная палата, кухня, коридор и т. П.	Формула подсчета площади по внутреннему обмеру	Площадь по внутреннему обмеру (кв. м)								Высота помещения по внутрен. Размеру
							Основная		Вспомогат.		Корсаковское отделение-БТИ		прочие		
							8	9	10	11	12	13	14	15	
01.06.09г	A	II		6	производственная группа	$5.76*6.30 - 0.10*0.38$			36.2				36.2	2.90	
				7	кабинет	$3.80*3.20 - 0.70*0.70$			11.7				11.7		
				8	туалет	$1.92*1.21 - 0.07*0.40$				2.3			2.3		
				9	коридор	$2.78*3.75 - 1.32*2.05$				7.7			7.7		
				11	коридор	$6.15*1.98 - 1.15*0.65$				11.5			11.5		
				12	кабинет	$2.92*5.70$			16.6				16.6		
				13	архив	$6.24*5.70 - 0.38*0.05$			35.6				35.6		
					Итого:				100.1	21.5			121.6		
	A	I		2	коридор	$5.26*2.79 + 2.37*0.64$						16.2	16.2		
	A	II		10	лестничная клетка	$2.76*5.50$						15.2	15.2		
					Итого:							31.4	31.4		
					Всего:				100.1	21.5		31.4	153.0		

6. Описание конструктивных элементов здания и определение износа

Литера А Год постройки 1970 г Число этажей три
 группа капитальности I Вид внутренней отделки повышенная

№ по порядку	Наименование конструктивных элементов	Описание конструктивных элементов (материал, конструкция, отделка и др.)	Техническое состояние (осадки, трещины, гниль и т.п.)	Удельный вес по табл.	Поправки к удельн. весу по процен.	Удельный вес констр. элем. с поправкой	Износ в процентах	Проц. износа к строен., гр. 7 х гр. 8100
1	2	3	4	5	6	7	8	9
1	Фундаменты	<i>сборный бетонные блоки</i>	<i>удовлетворительно</i>	6	1	6	20	1.2
2	а) Стены и их наружная отделка	<i>шлакоблочные</i>		26	1	26	25	6.5
		<i>шт-ка, побелка</i>						
2	б) Перегородки	<i>шлакоблочные, деревянные</i>	<i>удовлетворительно</i>	8	1	8	20	1.6
		<i>ж/бетонные</i>	<i>удовлетворительно</i>					
3	Перекрытия	чердачные		11	1	11	25	2.8
		междуэтажные	<i>ж/бетонные</i>					
		надподвальные						
4	Крыша	<i>совмещенная рулонная по перекрытию</i>	<i>удовлетворительно</i>	9	1	9	30	2.7
		<i>бетонные, покрыты линолуумом</i>	<i>удовлетворительно</i>					
5	Проем	оконные	<i>двойные створные</i>	10	1	10	30	3.0
		дверные	<i>заводские</i>					
6	Внутренняя отделка	<i>шт-ка, побелка стен и потолков, оклейка обоями, окраска окон</i>	<i>удовлетворительно</i>	6	1	6	30	1.8
7	Сан. и электротех. устройства	отопление	+	19	1	19	20	3.8
		водопровод	+					
		канализация	+					
		г. водоснабжение						
		ванны						
		электроосвещ.	+					
		радио						
		телефон	+					
		вентиляция						
лифты								
8	Прочие работы	<i>прочие</i>	<i>удовлетворительно</i>	5	1	5	25	1.2
				100		100		24.6

$$\frac{25 \times 100}{100} = 25 \%$$

11. Ограждения и сооружения (замощения) на участке

Литера	Наименование ограждений и сооружений	Материал конструкций	Размеры		Площадь кв. м.	№ сборщика	№ таблицы	Измеритель	Стоимость измерителя по таблице	Поправка на климат. район	Восстановительная стоимость в рублях	Процент износа	Действительная стоимость в рублях
			длина, м	высота, ширина, м									

12. Общая стоимость (в руб.)

В ценах какого года	Основные строения		Служебные постройки		Сооружения		Всего	
	восстановительная	действительная	восстановительная	действительная	восстановительная	действительная	восстановительная	действительная
<i>по сборнику</i>	<i>32513</i>	<i>24385</i>					<i>32513</i>	<i>24385</i>

« 01 » июня 2009г. исполнил: Тен Р. (Тен Р.)

« » 2009 г Начальник: Ким Сан Сечи (Ким Сан Сечи)

13. Отметка о последующих обследованиях

Дата обследования	« <u> </u> » _____ г.	« <u> </u> » _____ г.	« <u> </u> » _____ г.
Обследовал			
Проверил			
Руководитель Корсаковского отделения Сахалинского филиала ФГУП «Ростехинвентаризация-Федеральное БТИ»			