

VII. ОПИСАНИЕ КОНСТРУКТИВНЫХ ЭЛЕМЕНТОВ ЗДАНИЯ И ОПРЕДЕЛЕНИЕ ИЗНОСА

Литера А Год постройки 1970 Число этажей 1
 Группа капитальности 2 Вид внутренней отделки кросс 99

№	Наименование конструктивных элементов	Описание конструктивных элементов (материал, констр., отделка и пр.)	Техническое состояние (осадка, трещины, гниль и т. п.)	Удельные веса конструктив. элементов	Поправка к удельному весу в %	Удельн. вес констр. элем. с поправкой	Износ %	Произв. % износа на удельн. вес констр. элемента	Текущие изменения износа %	
									к элементу	к строению
1	2	3	4	5	6	7	8	9	10	11
1	Фундаменты	буто-бетонные	частичные зоны	4	1	4	25	1.0		
		бетонные	линии							
2	а) наружные и внутренние капитальные стены б) перегородки	кирпичные	отслоение штукатурки	22	1	22	25	5.5		
		каменные	отслоение штукатурки	5	1	5	25	1.25		
3	Перекрытия чердачные междуэтажные подвальные	железобетонные	отслоение штукатурки	1	1	1	25	3.0		
		бетонные	отслоение штукатурки							
		железобетонные	отслоение штукатурки							
4	Крыша	гидроизоляция	отслоение штукатурки	7	1	7	30	2.1		
5	Полы	бетонные	отслоение штукатурки	12	1	12	50	3.6		
6	Проемы оконные дверные	деревянные	отслоение штукатурки	10	1	10	25	2.5		
		железобетонные	отслоение штукатурки							
7	Отделочные работы наружная отделка архитект. отделка а) б) в) внутренняя отделка а) б) в)	штукатурка	отслоение штукатурки	8	1	8	30	2.4		
		окраска	отслоение штукатурки							
		плиточная	отслоение штукатурки							
		лакокрасочные	отслоение штукатурки							
		облицовочные	отслоение штукатурки							

	2	3	4	5	6	7	8	9	10	11	
Санитарно-электротехнические работы	Централ отопление	$K = 0,96$ —		9,1							
	Печное отопление	$K = 1,047$ +				7,7	25%	1,18			
	Водопровод		+		0,3	1	0,3	25%	0,1		
	Канализация	$K = 0,994$ —		0,6							
	Электричество		+		3,3	1	3,3	25%	0,8		
	Радио		+		0,3	1	0,3	25%	0,1		
	Телефон		+		2,4	1	2,4	25%	0,6		
	Телевидение										
	Газоснабжение										
	Ванны	с газов. колонкой									
		с дров. колонкой									
		с гор. водоснабж.									
	Горячее водоснабж.										
	Вентиляция										
	Мусоропровод										
Лифт											
9 Разные работы		$K_{розр}$		5	1	5	25%	1,25			
ИТОГО:				100		96,0		25,38			

% износа, приведенный к 100 по формуле: $\frac{\% \text{ износа (гр. 9)} \times 100}{\text{удельный вес (гр. 7)}} = \frac{25,38 \times 100}{96,0} = 26\%$

$K_{отб.} = 1,047$

$K_{ум} = 0,96 \times 0,994 = 0,95$

$K_{общ.} = 1,047 \times 0,95 = 0,99$

VIII. ТЕХНИЧЕСКОЕ ОПИСАНИЕ ПОСТРОЕК И ДРУГИХ ЧАСТЕЙ ЗДАНИЯ

Наименование конструкт. элемент.	а											
	Литера	Удельный вес по таблице	Поправки	Удельный вес с поправкой	Литера	Удельный вес по таблице	Поправки	Удельный вес с поправкой	Литера	Удельный вес по таблице	Поправки	Удельный вес с поправкой
Фундаменты												
Стены и перегородки												
Перекрытия												
Крыша												
Полы												
Проемы												
Отделочные работы												
Электроосвещение												
Прочие работы												
ИТОГО		100	X			100	X			100	X	
Формула подсчета площади и объема												
Фундаменты												
Стены и перегородки												
Перекрытия												
Крыша												
Полы												
Проемы												
Отделочные работы												
Электроосвещение												
Прочие работы												
ИТОГО		100	X			100	X			100	X	
Формула подсчета площади и объема												

IX. Исчисление восстановительной и действительной стоимости здания и его частей

Литера	Наименование построек	№ сборника	№ таблицы	Измерители	Стоимость измерит. по таблице	Поправки к стоимости коэффициента на			Сумма измерит. с поправкой	К-во, объем м3, площадь м2	Восстановительн. стоимость в руб.	Износ %	Действительная стоим. в рублях
						удельный вес							
1	2	3	4	5	6	7	8	9	10	11	12	13	14
А	Осоровича	4	47	м ³	23,10,99				24,87	334	7638	26/	5652
	29 с/м 6												
	Торжестов к 2-м 2006г												
	1,17 x 1,58 x 33,54 x 1,04 x 0,97 =				62,55						477757	26/	3535

Текущие изменения внесены

Работы выполнил	«...» 200 г.	«...» 200 г.	«...» 200 г.
Инвентаризатор			
Проверил			
Начальник			

X. ТЕХНИЧЕСКОЕ ОПИСАНИЕ СЛУЖЕБНЫХ ПОСТРОЕК

Наименование инструкт. элемент.	Литера	Удельный вес по таблице	Поправки	Удельный вес с по- правкой		Удельный вес по таблице	Поправки	Удельный вес с по- правкой		Удельный вес по таблице	Поправки	Удельный вес с по- правкой
Фундаменты												
Стены и перегородки												
Перекрытия												
Крыша												
Полы												
Проемы												
Отделочные работы												
Электроосвещение												
Прочие работы												
ИТОГО		100	X			100	X			100	X	
Формула подсчета площади и объема												
Фундаменты												
Стены и перегородки												
Перекрытия												
Крыша												
Полы												
Проемы												
Отделочные работы												
Электроосвещение												
Прочие работы												
ИТОГО		100	X			100	X			100	X	
Формула подсчета площади и объема												

XI. ИСЧИСЛЕНИЕ СТОИМОСТИ СЛУЖЕБНЫХ ПОСТРОЕК

Лит.	Наименование построек	№ сбор- ника	№ таблиц.	Измерит.	Стоимость измерит. по табл.	Поправка к стоимости коэффициента на					Стоимость измерител. с поправк. Кол-во, объем м3, площ. м2	Восстанов. стоимость в руб.	% износа	Действ. стоимость в руб.	
						7	8	9	10	11					
1	2	3	4	5	6	7	8	9	10	11	12	13	14	15	16

Исчисление стоимости в рублях

652

5354

Г.

ХII. ОГРАЖДЕНИЯ И СООРУЖЕНИЯ (ЗАМОЩЕНИЯ) НА УЧАСТКЕ

Лит.	Наименование ограждений и сооружений	Материал, конструкц.	Размеры			Площадь, кв. м	№ сборки	№ таблиц	Измерит.	Стоимость измерит. по таблиц.	Поправка на клим. район	Восстан. стоимость в руб.	%	Действ. стоимость
			длина, м	ширина, м	высота, м									

ХIII. ОБЩАЯ СТОИМОСТЬ (В РУБ.)

В ценах какого года	Основные строения		Служебные постройки		Сооружения		ВСЕГО	
	восстано-вител.	действи-тельная	восстано-вител.	действи-тельная	восстано-вител.	действи-тельная	восстано-вител.	действи-тельная
1969	7638	5652					7638	5652
2006	477757	353540					477757	353540

« 8 » июля 2006 г. Исполнил *Сидор*
 « 8 » июля 2006 г. Проверил *Сидор*
 « 8 » июля 2006 г. Начальник *Сидор*



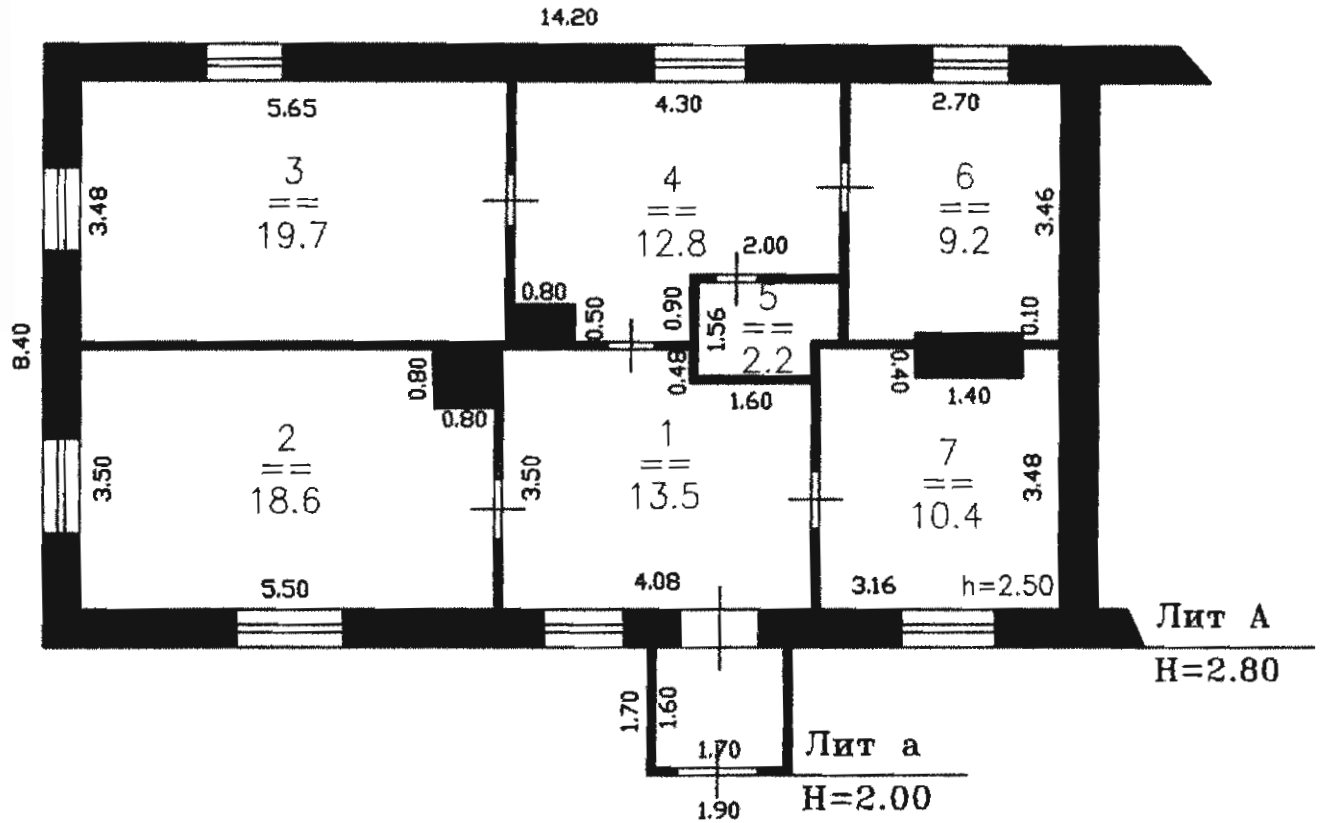
XIV. ОТМЕТКА О ПОСЛЕДУЮЩИХ ОБСЛЕДОВАНИЯХ

Дата обследования « » 200 г. « » 200 г. « » 200 г.

ОБСЛЕДОВАЛ _____
 ПРОВЕРИЛ _____
 НАЧАЛЬНИК _____

Инвентаризационный план

План 1го этажа лит."А"



ФА КОН	Нижегородский филиал ФГУП "Ростехинвентаризация" Кулебакское отделение	
Позэтажный план на здание конторы Лит.А по адресу: Нижегородская ул. Школьная г. Сергач,		Инвентарный номер 22:248: 001:001762860
Дата	Исполнитель	Маслов О.В. 1:100
08.06.06.	Инженер	Маслов О.В.
08.06.06.	Зам.руководит.	Лаврова Н.В.



- 1 -

Экспликация

Литера	Секция	Этаж	Номер помещения	Номер подпомещения	Назначение	Общая площадь	Площадь по внутреннему обмеру в кв. метрах		Высота
							Административное		
							Осл.	Всп.	
A		1	1	1	Коридор			13.5	2.50
-		-	-	2	Комната отдыха		18.6		-
-		-	-	3	Каб. прораба		19.7		-
-		-	-	4	Каб. прораба		12.8		-
-		-	-	5	Санузел			2.2	-
-		-	-	6	Каб. прораба		9.2		-
-		-	-	7	Каб. мастера		10.4		-
Всего						86.4	70.7	15.7	

Всего пронумеровано,
скреплено
листов
080 ф.р

