

# НЕЖИЛЫЕ ПОМЕЩЕНИЯ МОСКВА, МИЧУРИНСКИЙ ПРОСПЕКТ Д. 80

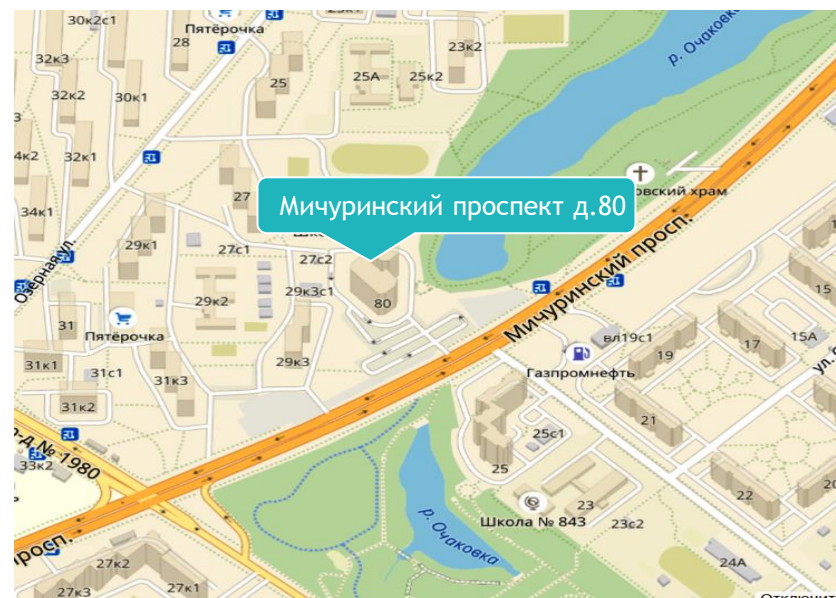


2021 г.

# ОБЩАЯ ИНФОРМАЦИЯ ОБ ОБЪЕКТЕ

## ОБЪЕКТ РАСПОЛОЖЕН ПО АДРЕСУ:

г. Москва, Мичуринский проспект д.80



## ОБЩАЯ ИНФОРМАЦИЯ:

Нежилые помещения в многоквартирном жилом доме, общ. пл. 572,3 кв. м., состав помещений:  
1 этаж - 421,8 кв. м. к.н. 77:07:0013004:22015  
2 этаж - 15,7 кв. м. к.н. 77:07:0014003:1481  
2 этаж - 134,8 кв.м. к.н. 77:07:0014003:1480  
Отдельный вход. Кабинетная планировка.  
Первая линия Мичуринского проспекта.

# ОБЩАЯ ИНФОРМАЦИЯ ОБ ОБЪЕКТЕ

## РАСПОЛОЖЕНИЕ, ИНФРАСТРУКТУРА, ИНЖЕНЕРИЯ:

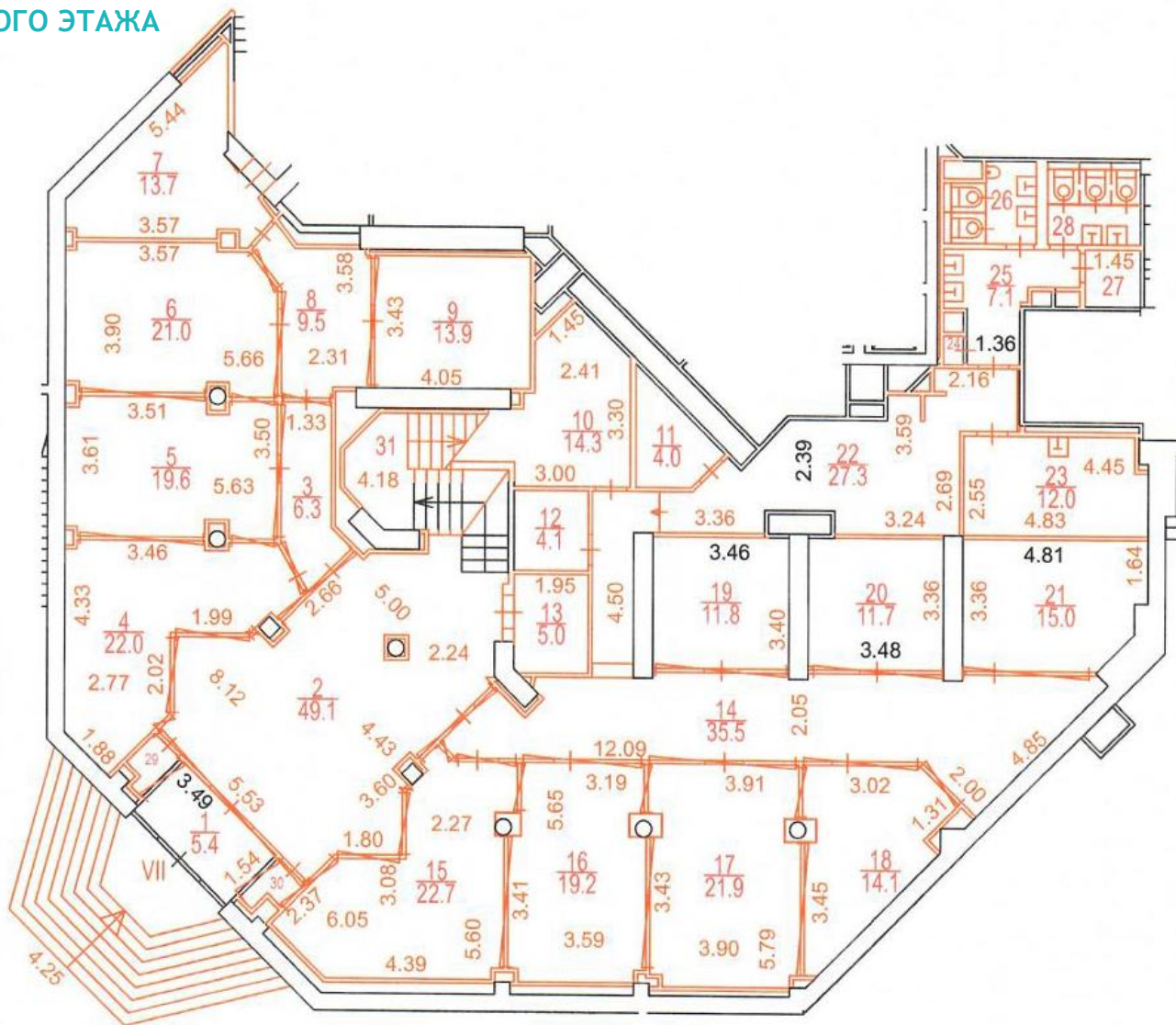
Помещение расположено в Западном административном округе, район Очаково- Матвеевское, г. Москва, Мичуринский проспект д. 80

- Ближайшее метро «Юго-Западная» 2 км. и «Раменки» 3,9 км. Открытие станции метрополитена «Очаково» в начале лета 2018 г - 3 минуты ходьбы;
- Жилой дом 2004 г.п., каркас дома кирпичный, стены железобетонные монолитные;
- В помещениях вытяжная вентиляция, центральные коммуникации: холодное и горячее водоснабжение, водоотведение, теплоснабжение и электроснабжение;
- Помещения находится в районе с хорошей инфраструктурой и транспортной доступностью: В этом году, в начале лета, ожидается открытие станции метро Очаково. Рядом расположен парк Очаковские пруды полностью оборудованный дорожками, лавочками и спорт инвентарем для комфортных прогулок и отдыха;
- В ближайшей доступности расположены: рестораны, салоны красоты, медицинские центры, аптеки, развлекательные, образовательные, культурные организации, супермаркеты и торговые центры;



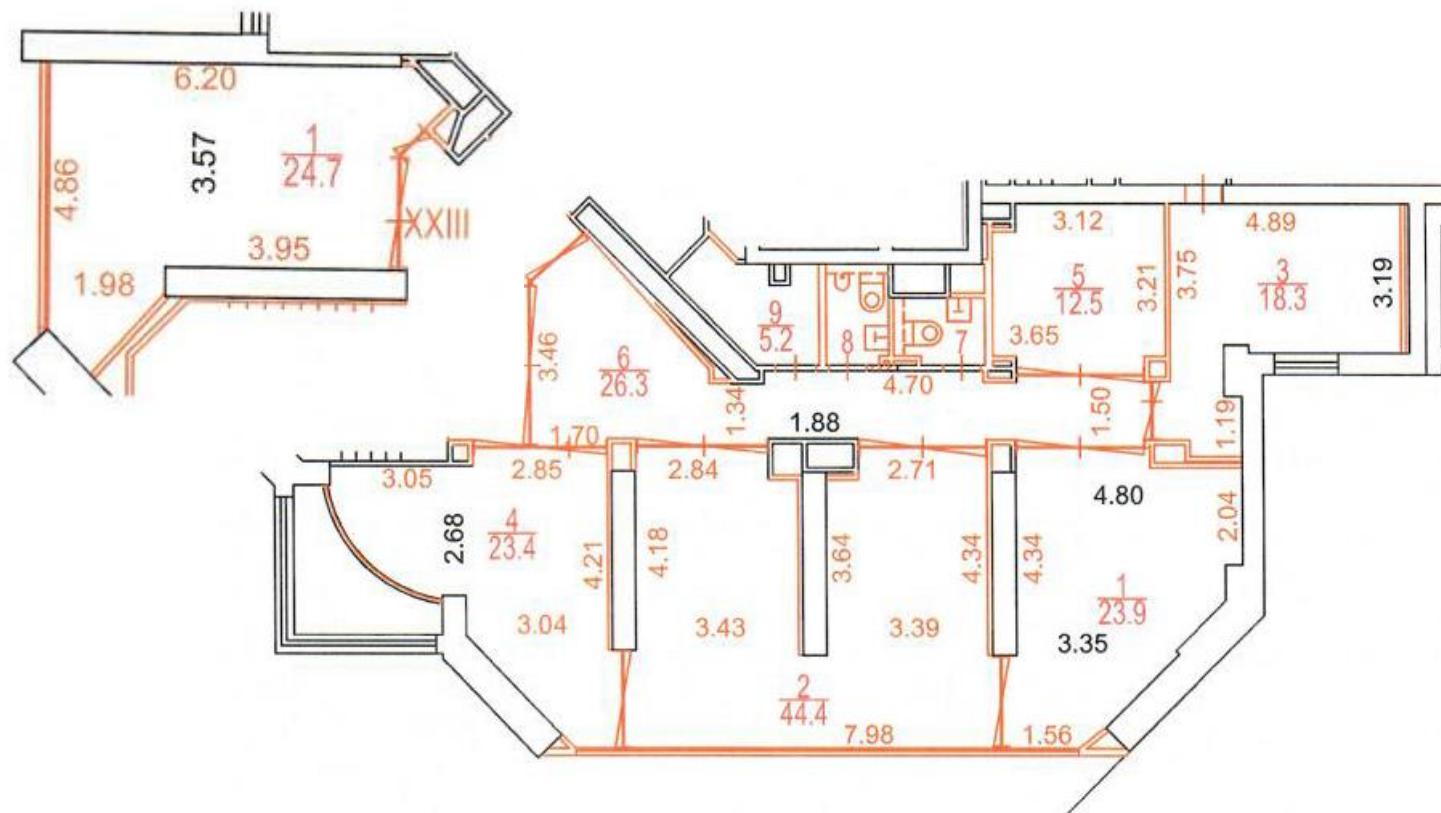
# ПЛАНЫ РАСПОЛОЖЕНИЯ ПОМЕЩЕНИЙ

## СХЕМА ПЕРВОГО ЭТАЖА



# ПЛАНЫ РАСПОЛОЖЕНИЯ ПОМЕЩЕНИЙ

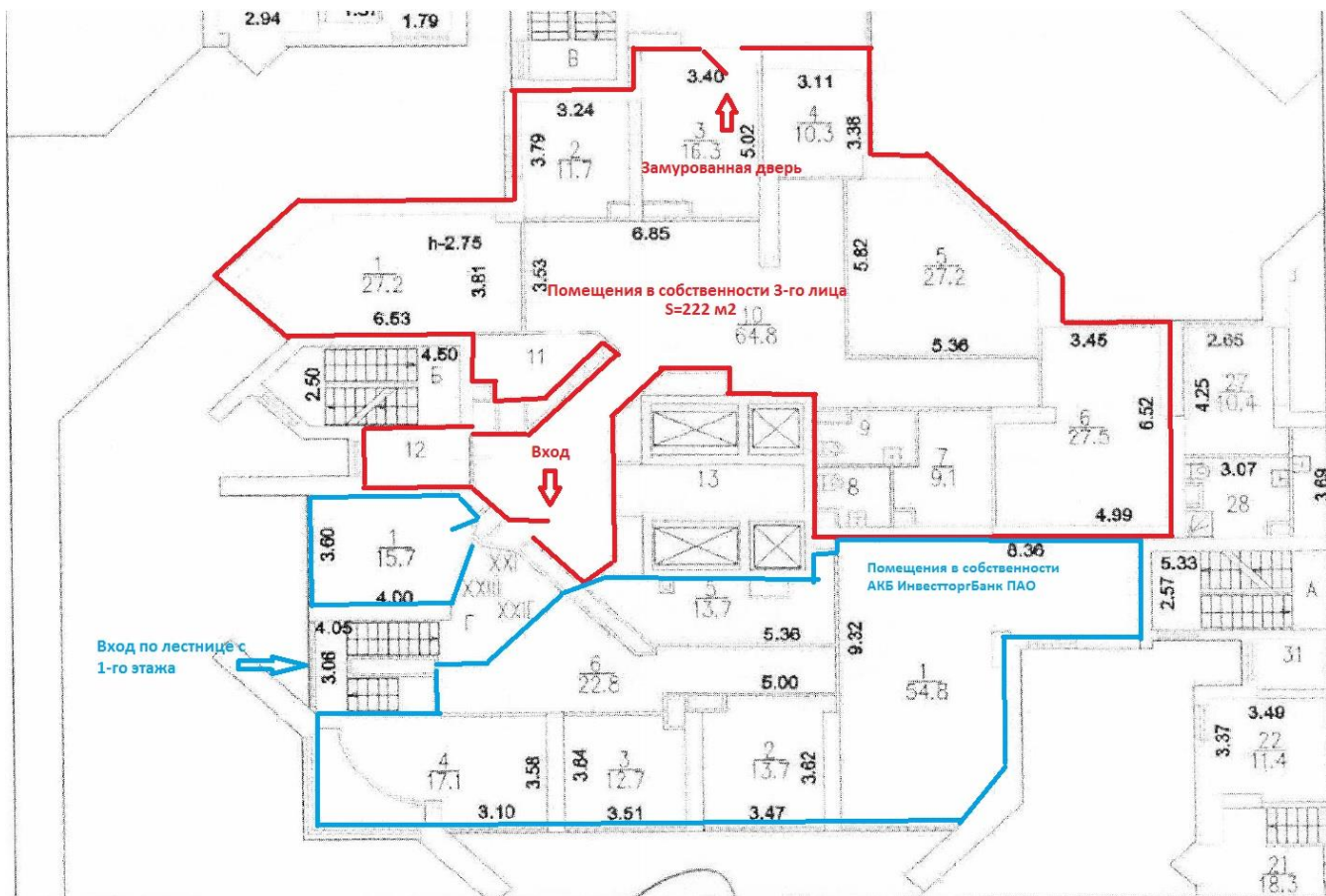
## СХЕМА ВТОРОГО ЭТАЖА



## Особенности объекта

Через помещения принадлежащие Банку существует доступ в помещение на втором этаже находящееся в собственности у 3-его лица, сервитут в рамках устных договоренностей. Доступ проходит через входной холл и лестницу ведущую на второй этаж и не затрагивает полезные офисные площади.

Иллюстрация представлена рисунке:



## ФОТОГРАФИИ ОБЪЕКТА



## ФОТОГРАФИИ ОБЪЕКТА





## ФОТОГРАФИИ ОБЪЕКТА



## ФОТОГРАФИИ ОБЪЕКТА

