

Министерство коммунального хозяйства РСФСР

Город г. Лобково район Автозаводский

Кварт. №  
Инв. № 2684

# ТЕХНИЧЕСКИЙ ПАСПОРТ

на жилой дом (дома) и земельный участок

по ул. (пер.) пр. Кирова № 8

Составлен по состоянию на "20 октября 1985г."

## I. Владение строениями на участке

Дата записи	№ или литеры строений по плану	Полное наименование владельца (св) и их долевое участие	Основание владения (наименован., дата и № документа)	Подпись вносящего текущие изменения
1	2	3	4	5
	<u>А</u>	<u>Управлением жилищно-коммунального хозяйства г. Лобково ТЖЗ</u>		

Форма технического паспорта согласована с ЦСУ РСФСР от 3 апреля 1968 г. № 5-15 и утверждена приказом министра коммунального хозяйства РСФСР от 6 мая 1968 г. № 167.

# ТЕХНИЧЕСКИЙ ПАСПОРТ

на жилой дом № 8 литер А  
 по пр. Кирова ул. (пер.)  
Н. Новгород район \_\_\_\_\_

Кварт. № \_\_\_\_\_  
 Инвент. № \_\_\_\_\_  
 Шифр 200  
 (фонд) \_\_\_\_\_

## I. Общие сведения

Утиля ДАЗ  
 тип проекта \_\_\_\_\_  
 постройки переоборудовано в 1957 году  
 надстроено \_\_\_\_\_  
 последнего капитального ремонта \_\_\_\_\_  
 этажей 5  
 Кроме того, имеется: подвал, цокольный этаж, мансарда, мезонин (подчеркнуть)  
 лестниц \_\_\_\_\_ шт., их уборочная площадь 1143,6 кв. м.  
 полезная площадь общих коридоров и мест общего пользования \_\_\_\_\_ кв. м.  
 внутренняя высота помещений 2,95 м. Объем 48965 куб. м.  
 полезная площадь дома 11657,5 / 12030,5 кв. м.  
 Жилые помещения: полезная площадь 9008,1 / 8922,1 / 8847 кв. м.  
 в том числе жилой площади 5331,6 / 5273,9 / 5268,6 кв. м.  
 Средняя площадь квартиры 38,92 кв. м.

## Распределение жилой площади

Жилая площадь находится	Количество		Жилая площадь	Текущие изменения						
	жилых кварт.	жилых комнат		количество		жилая площадь	количество		жилая площадь	
				жилых кварт.	жилых комнат		жилых кварт.	жилых комнат		
2	3	4	5	6	7	8	9	10	11	
в квартирах	<u>137</u>	<u>314</u>	<u>5331,6</u>	<u>136</u>	<u>314</u>	<u>5273,9</u>				
в помещ. коридори. сист.										
в общежитиях										
в общей жил. площади										
в мезонинной жил. площади										

## Из общего числа жилой площади находится

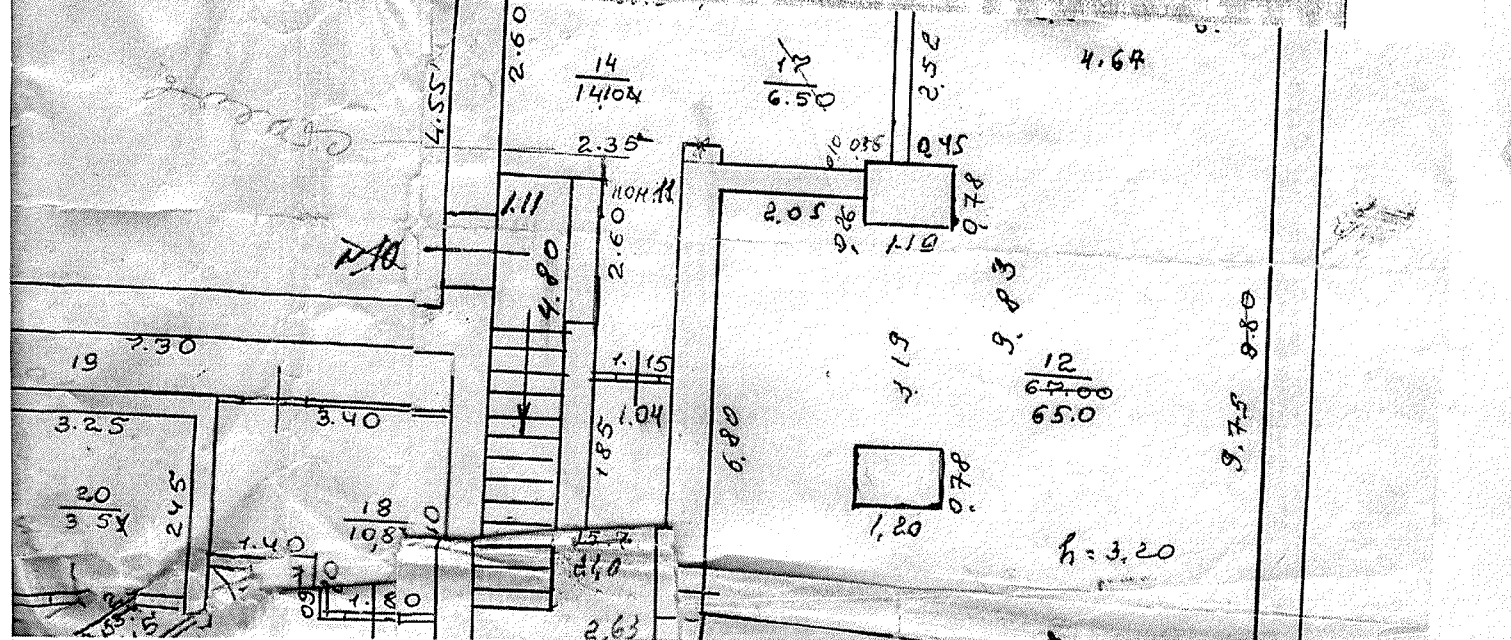
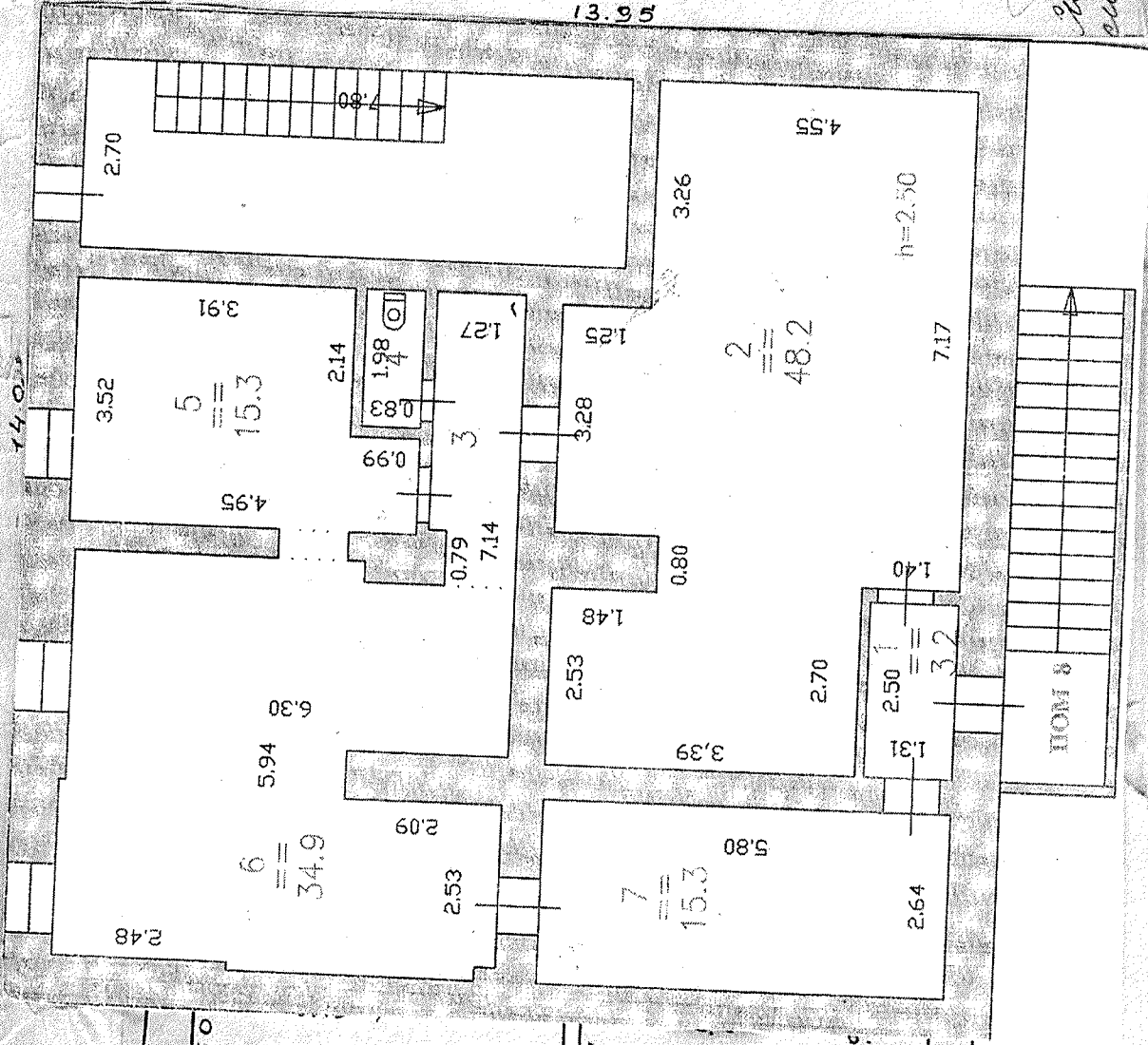
в мансардах							
в подвалах							
в цокольных этажах							
в бараках							

## Распределение квартир по числу комнат (без общежит. и коридорн. систем)

Квартиры	Число квартир	Их жилая площадь	Текущие изменения			
			число квартир	их жилая площадь	число квартир	их жилая площадь
2	3	4	5	6	7	8
однокомнатные	<u>21</u>	<u>426,9</u>				
двухкомнатные	<u>52</u>	<u>1656,6</u>				
трехкомнатные	<u>64 / 63</u>	<u>3248,1 / 3190,4</u>				
четырёхкомнатные						
пятикомнатные						
более комнат	<u>137 / 136</u>	<u>5331,6 / 5273,2</u>				

*plan 08082000C*  
*08/08*

*инженер*  
*с.п.б. 7.14*



Экспликация к поэтажному плану встроенного помещений № 8  
домовладения № 8 по пр. Кирова  
Автозаводский район г. Н. Новгород

67

68

Вспомогательная	Основная	Номер помещения	Номер подпомещения	Назначение	Общая площадь	Площадь по внутреннему обмеру в кв. метрах		Высота
						Торговая		
						Осн.	Всп.	
		П008	1	Тамбур			3.2	2.50
			2	Торговый зал	48.2		5.2	
			3	Коридор			1.6	
			4	Туалет				
			5	Склад	15.3			
			6	Торговый зал	34.9			
			7	Кабинет	15.3			
		помещению П008			123.7	113.7	10.0	

195

104

1,5

16

67

34