

**КАДАСТРОВЫЙ ПАСПОРТ  
помещения**

Лист №1, всего листов 2

Дата 16.08.2011

**Кадастровый номер** 52:18:0010026:0:10/25

**Инвентарный номер** (ранее  
присвоенный учетный номер) 7779

**1. Описание объекта недвижимого имущества**

1.1. Кадастровый номер здания (сооружения), в котором расположено помещение  
52:18:0010026:0:10

1.2. **Этаж** (этажи), на котором расположено помещение Подвал № 1

1.3. **Общая площадь помещения** 39.4 кв. м

1.4. **Адрес (местоположение):**

Субъект Российской Федерации	обл Нижегородская	
Район		
Муниципальное образование	Тип	г
	наименование	Нижний Новгород
Населенный пункт	Тип	
	наименование	
Улица (проспект, переулок и т.д.)	Тип	ул
	наименование	Ф.Энгельса
Номер дома	1	
Номер корпуса		
Номер строения		
Литера		
Номер помещения (квартиры)	П10	
Иное описание местоположения	Нижегородская обл, г Нижний Новгород, р-н Сормовский, ул Ф.Энгельса, дом 1	

1.5. **Назначение помещения**

нежилое

(жилое, нежилое)

1.6. **Вид жилого помещения** в многоквартирном доме

(комната, квартира)

1.7. Кадастровый номер квартиры, в которой  
расположена комната

1.8. **Номер помещения на поэтажном плане**

1.9. Предыдущие кадастровые (условные) номера объекта недвижимого имущества:

1.10. Примечание: Общая площадь уменьшилась на 4,5 кв. м., по отношению к свидетельству от 22.09.05 г., за счёт внутренней перепланировки. Общая площадь уменьшилась на 4,5 кв. м., по отношению к ЕГРОКС, за счёт внутренней перепланировки.

1.11. федеральное бюджетное учреждение "Кадастровая палата" по Нижегородской области

(наименование органа или организации)

Начальник отдела ввода данных и обработки  
документов № 4

(полное наименование должности)

М.П. (подпись)

Н. С. Башева

(инициалы, фамилия)

КАДАСТРОВЫЙ ПАСПОРТ  
помещения

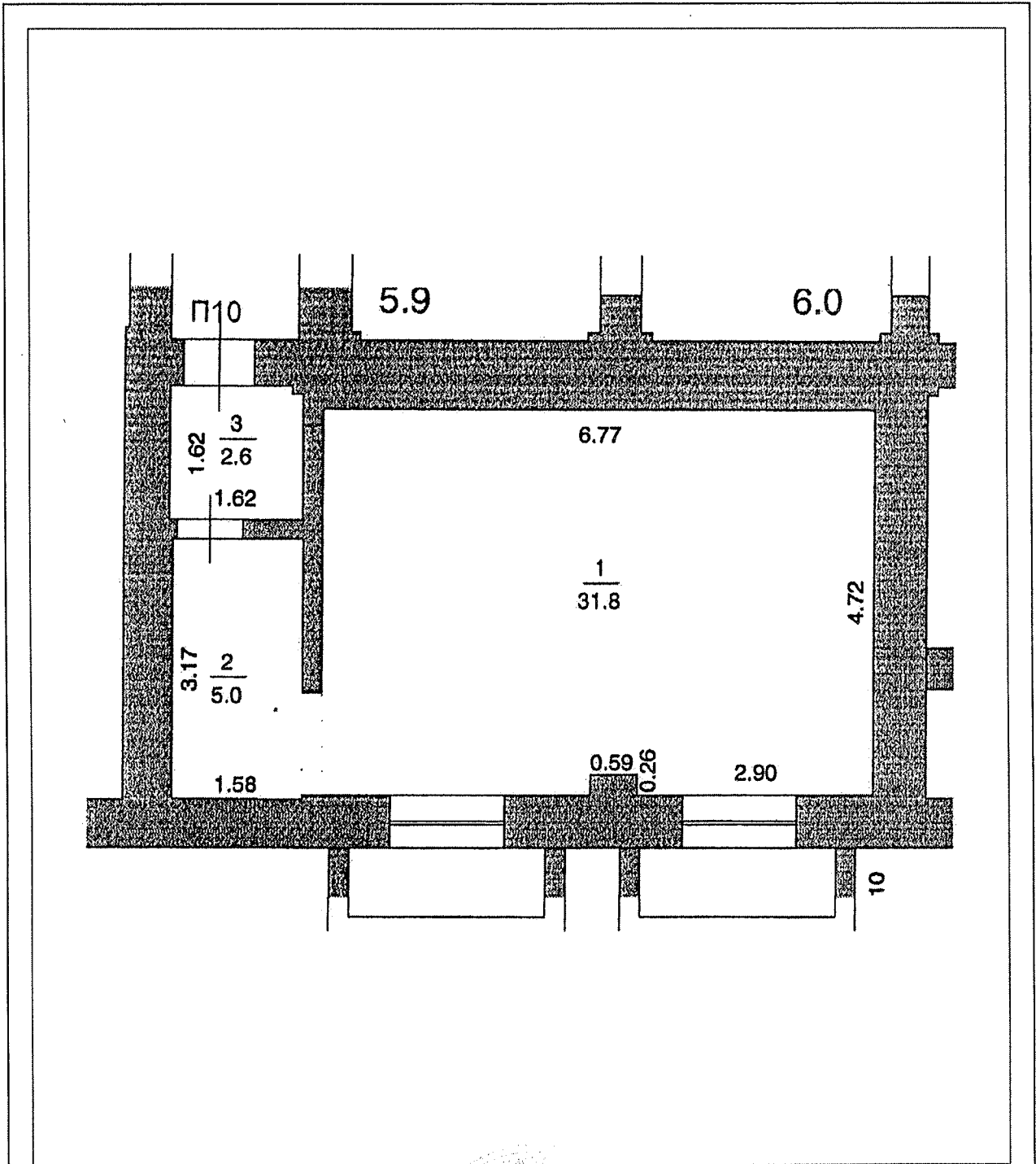
Лист №2, всего листов 2

Кадастровый номер 52:18:0010026:0:10/25

Инвентарный номер

(ранее присвоенный учетный номер) 7779

2. План расположения помещения на этаже



Масштаб 1:77

Начальник отдела ввода данных и обработки  
документов № 4  
(полное наименование должности)

М.П. (подпись)

Н. С. Башева  
(инициалы, фамилия)