

Технический паспорт

*г. Тюмень,
ул. Республики 30,
строение 1*

ЭКСПЛИКАЦИЯ К ПЛАНУ ОБЪЕКТА НЕДВИЖИМОСТИ

Республики 30 строение 1

Литера	Использование помещения	Этаж	№ по плану	Назначение частей помещения	Площадь по внутреннему обмеру, кв.м						
					Общая	общая полезная площадь	основная площадь	вспомогательная площадь	высота помещ. по внутр. обмеру	Лестничная клетка	Лоджий, балконов, веранд и прочие
1	2	3	4	5	6	7	8	9	10	11	12
Д	гараж	Первый этаж	1	Гараж	47.30	47.30	47.30		3.62		
ИТОГО по этажу: Первый этаж					47.30	47.30	47.30				
Итого все помещения					47.30	47.30	47.30				
ИТОГО					47.30	47.30	47.30				

Всего пронумеровано,
приспунуровано и скреплено
печатью *В.И. Сидорова* листов
«*20*» *2010* г.

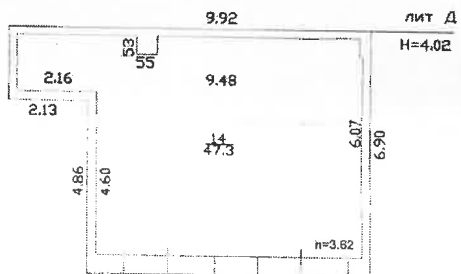
Инженерная служба
г. Иванов

УЛИЦА

Республики
Саровские 1

ПЛАН

1 этаж



Масштаб № 1:200

Дата 10.12.09

Инженер

Ванушич
Ирина