

Выписка из Единого государственного реестра недвижимости об основных характеристиках и зарегистрированных правах на объект недвижимости

Сведения об основных характеристиках объекта недвижимости

В Единый государственный реестр недвижимости внесены следующие сведения:

Земельный участок	(вид объекта недвижимости)	
Лист № 1	Всего листов раздела 1: 1	Всего разделов: 1
26.11.2018	Всего листов выписки: 1	
Кадастровый номер:	52:35:0090505:10	
Номер кадастрового квартала:	52:35:0090505	
Дата присвоения кадастрового номера:	29.12.2008	
Ранее присвоенный государственный учетный номер:	данные отсутствуют	
Адрес:	установлено относительно ориентира, расположенного за пределами участка. Ориентир с. Рожок. Участок находится примерно в 1400 м от ориентира по направлению на юго-восток. Почтовый адрес ориентира: Нижегородская обл, р-н Соновский, ООО "Рожковское", участок №14	
Площадь:	195009 +/- 386кв. м	
Кадастровая стоимость, руб.:	159907,38	
Кадастровые номера расположенных в пределах земельного участка объектов недвижимости:	данные отсутствуют	
Категория земель:	Земли сельскохозяйственного назначения	
Виды разрешенного использования:	Для ведения сельскохозяйственного производства	
Статус записи об объекте недвижимости:	Сведения об объекте недвижимости имеют статус "актуальные"	
Особые отметки:	данные отсутствуют	
Получатель выписки:	Закрытый паевой инвестиционный фонд недвижимости "Бизнес - недвижимость" под управлением Общества с ограниченной ответственностью Управляющая компания "Г-ЕРА"	
ВЕДУЩИЙ СПЕЦИАЛИСТ-ЭКСПЕРТ	(полное наименование должности)	
	М.П.	Палагуева А. Н.
	(подпись)	(инициалы, фамилия)



Выписка из Единого государственного реестра недвижимости об основных характеристиках и зарегистрированных правах на объект недвижимости
Сведения о зарегистрированных правах на объект недвижимости

Земельный участок (тип объекта недвижимости)

Лист № 2 Раздела 2 Всего листов раздела 2: _____

26.11.2018 Всего разделов: _____

Кадастровый номер: 52:35:0090505:10 Всего листов выписки: _____

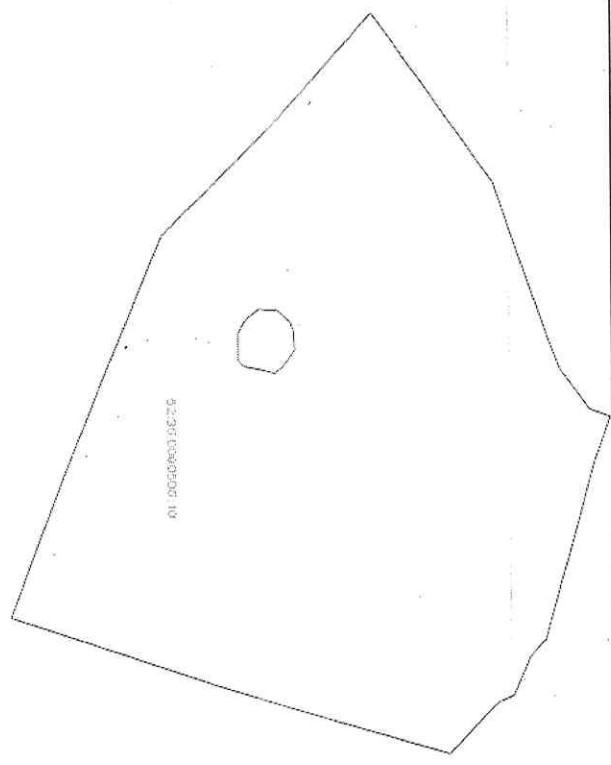
1. Правообладатель (правообладатели):	Владельцы инвестиционных паев - Закрытый паевой инвестиционный фонд недвижимости "Бизнес-недвижимость" под управлением Общества с ограниченной ответственностью Управляющая компания "ГЕРА" данные о которых устанавливаются на основании данных лицевых счетов владельцев инвестиционных паев в реестре владельцев инвестиционных паев и счетов депо владельцев инвестиционных паев.
2. Вид, номер и дата государственной регистрации права:	2.1. Общая долевая собственность, № 52:35:0090505:10-52/110/2018-7 от 26.11.2018
3. Документы-основания:	3.1. Договор мены от 22.10.2018
Ограничение прав и обременение объекта недвижимости:	<p>Доверительное управление, Нижегородская область, Сокольский район, тер ООО "Рождовское", участок №14, площадью в 1400 м по направлению на юго-восток от с. Рожок, кад. № 52:35:0090505:10, Земельный участок, категория земель: земли сельскохозяйственного назначения, разрешенное использование: для ведения сельскохозяйственного производства, общая площадь 195009 кв. м</p> <p>26.11.2018</p> <p>52:35:0090505:10-52/110/2018-8</p> <p>с 22.10.2018 по 31.05.2020</p> <p>лицо, в пользу которого установлено ограничение прав и обременение объекта:</p> <p>7737524746</p> <p>Общество с ограниченной ответственностью Управляющая компания "ГЕРА", ИНН: 7737524746</p> <p>4. 4.1.1.</p> <p>основание государственной регистрации:</p> <p>Изменения и дополнения в правила ДУ от 26.03.2013 №12;</p> <p>Изменения и дополнения в правила ДУ от 30.05.2014 №17;</p> <p>Изменения и дополнения в правила ДУ от 19.11.2013 №14;</p> <p>Изменения и дополнения в правила ДУ от 18.02.2015 №19;</p> <p>Правила ДУ зареги-стрированные ФСФР России за № 1798-94167947 от 27.05.2010 с изменениями 1, 2, 3, 4, 5 от 27.05.2010;</p> <p>Изменения и дополнения в правила ДУ от 14.02.2012 №7;</p> <p>Изменения и дополнения в правила ДУ от 18.04.2014 №16;</p> <p>Изменения и дополнения в правила ДУ от 22.09.2015 №20;</p> <p>Изменения и дополнения в правила ДУ от 24.04.2012 №7;</p> <p>Изменения и дополнения в правила ДУ от 13.09.2012 №9;</p> <p>Изменения и дополнения в правила ДУ от 23.07.2013 №13;</p> <p>Изменения и дополнения в правила ДУ от 26.04.2012 №8;</p> <p>Изменения и дополнения в правила ДУ от 30.09.2014 №18;</p> <p>Изменения и дополнения в правила ДУ от 25.12.2012 №11;</p> <p>Изменений и дополнения в правила ДУ от 17.01.2012 №6</p>
5. Сведения о наличии решения об изъятии объекта недвижимости для государственных и муниципальных нужд:	данные отсутствуют
6. Сведения об осуществлении государственной регистрации прав без необходимого в силу закона согласия третьего лица, органа:	данные отсутствуют
<p>ВЕДУЩИЙ СПЕЦИАЛИСТ-ЭКСПЕРТ (подпись)</p> <p>Палагуева А. Н. (подпись, фамилия)</p> <p>МП (подпись)</p>	

Выписка из Единого государственного реестра недвижимости об основных характеристиках и зарегистрированных правах на объект недвижимости
Описание местоположения земельного участка

Раздел 3

Земельный участок	(вид объекта недвижимости)			
Лист № 26.11.2018	Раздела 3	Всего листов раздела 3: 1	Всего разделов: 1	Всего листов выписки: 1
Кадастровый номер:	52:35:0090505:10			

План (чертеж, схема) земельного участка:



Масштаб 1: _____
Условные обозначения:

ВЕНУШИЙ СПЕЦИАЛИСТ-ЭКСПЕРТ	(полное наименование должности)	Павлова А. Н.	(подпись)	Павлова А. Н.	(инициалы, фамилия)
----------------------------	---------------------------------	---------------	-----------	---------------	---------------------

