

г. Москва
ФГУП "Ростехинвентаризация"

ТЕХНИЧЕСКАЯ ДОКУМЕНТАЦИЯ
(на сооружение - комплекс, здание, сооружение)
Контора

Адрес (местоположение):

Республика РФ Алтайский край

Город (пос.) г. Рубцовск

Административный округ _____

Улица Локомотивная, 31а

Инвентарный №	01:416:001:003463920
Реестровый №	221203:001:003463920
Кадастровый №	22:70:0:0008:01:416:001:003463920

Наименование собственника на дату составления технической документации	
<i>ОАО, РИИД "ХЕМУ" от Барнаула - структурное подразделение СМТ-19</i>	
Представитель (Ф.И.О.)	Подпись
<i>Машкина</i>	<i>Машкина</i>



Наименование организации технической инвентаризации	
филиал ФГУП "Ростехинвентаризация" по Алтайскому краю	
Представитель (Ф.И.О.)	Подпись
В.Н. Лукьянов	

М.П.

Содержание документации на объект

№ п.п.	Наименование раздела	№ стр.
1	2	3
1	Общие сведения	2
2	Перечень объектов недвижимости	3
3.	План земельного участка	4
4	Ситуационный план	5

Общие сведения.

Здание конторы прорабского участка № 2 представляет собой одноэтажное строение нежилого назначения, расположенное в Алтайском крае, г. Рубцовске по улице Локомотивная, 31а.

Здание имеет бетонный фундамент, стены деревянные, обложенные кирпичом, перекрытие- деревянное, кровля- шиферная.

Год ввода в эксплуатацию – 1965.

Площадь здание по внутреннему обмеру- 121,85 кв. м

Застроенная площадь –152,52 кв. м

**Перечень объектов недвижимости железнодорожного транспорта
Хозрасчетный строительно-монтажный участок на ст.Барнаул – структурном подразделении
«Строительно-монтажного треста № 12» - филиала ОАО «Российские железные дороги»**

А. На здания (административные, вокзалы, производственные, гаражи, склады и т.д.)

№ п/п	№№ по плану (интра)	Наименование объекта	Местонахождение (адрес)	Назначение	Этажность		Год ввода в эксплуатацию	Площадь здания (по внутреннему)	Площадь застройки, м ²	Конструктивные элементы				Балансовая стоимость на 30.09.2003г у руб.	Инвентарный номер бухучета	Примечание
					подземная	надземная				фундамент	стены	перекрытие	кровля			
1	2	3	4	5	6	7	8	9	10	11	12	13	14	15	16	17
1	В	Здание конторы прорабского участка № 2	г.Рубцовск, ул. Локомотивная, 31а	Нежилое	-	1	1965	121,85	152,52	Бетонный	Деревянные обложные кирпичи	Деревянное	Шиферная	120350,34	01010006	

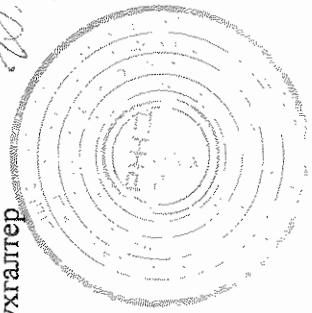
Начальник ХСМУ

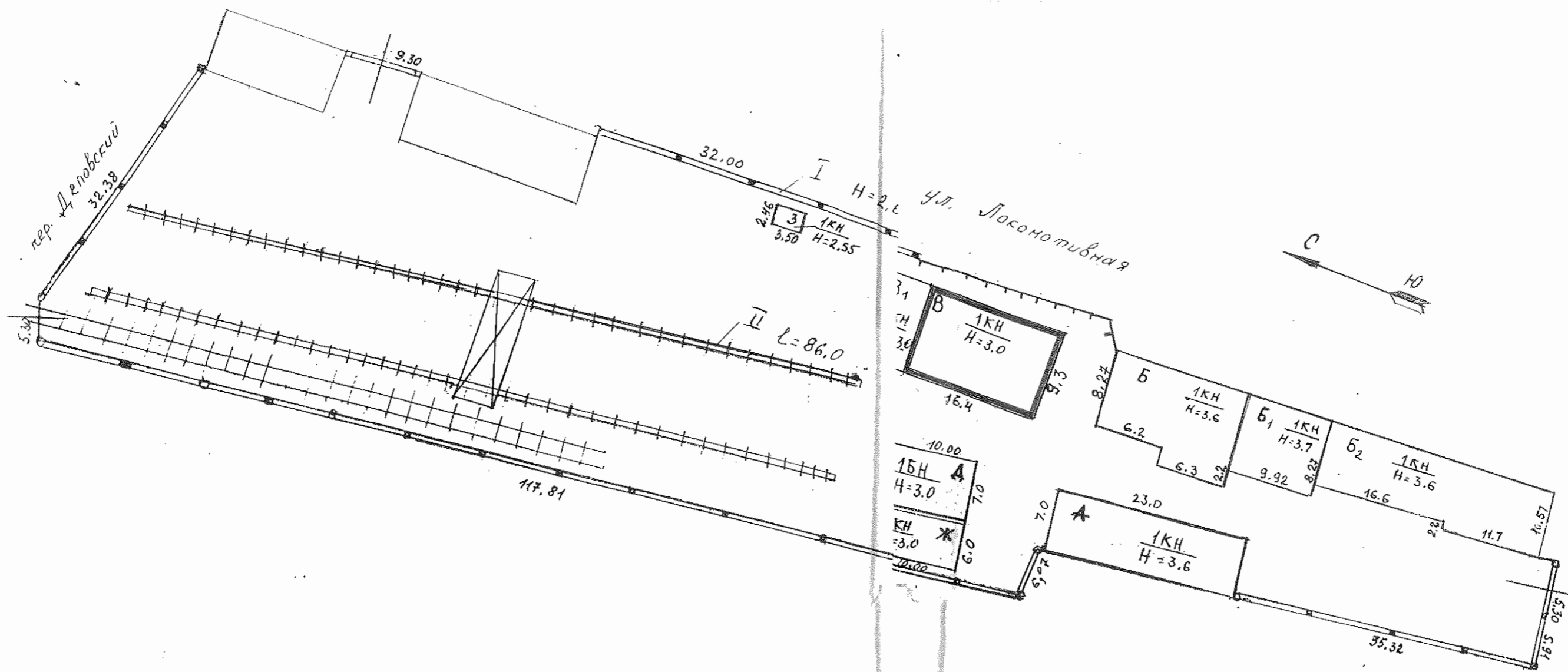
Главный бухгалтер

Н.В.Тишковский

Н.Я.Зиморова

Н.В.Тишковский
Н.Я.Зиморова





План

земельного участка

Здания конторы прорабского участка №2

Хозрасчетный строительно-монтажный участок на ст. Барнаул – структурном

подразделении строительно-монтажного треста № 12 – филиала ОАО

«Российские железные дороги»

Адрес: Алтайский край, г. Рубцовск, ул. Локомотивная, 31а

Чертил

Начальник ПТО ХСМУ на ст. Барнаул СМТ № 12 – филиала ОАО «РЖД»

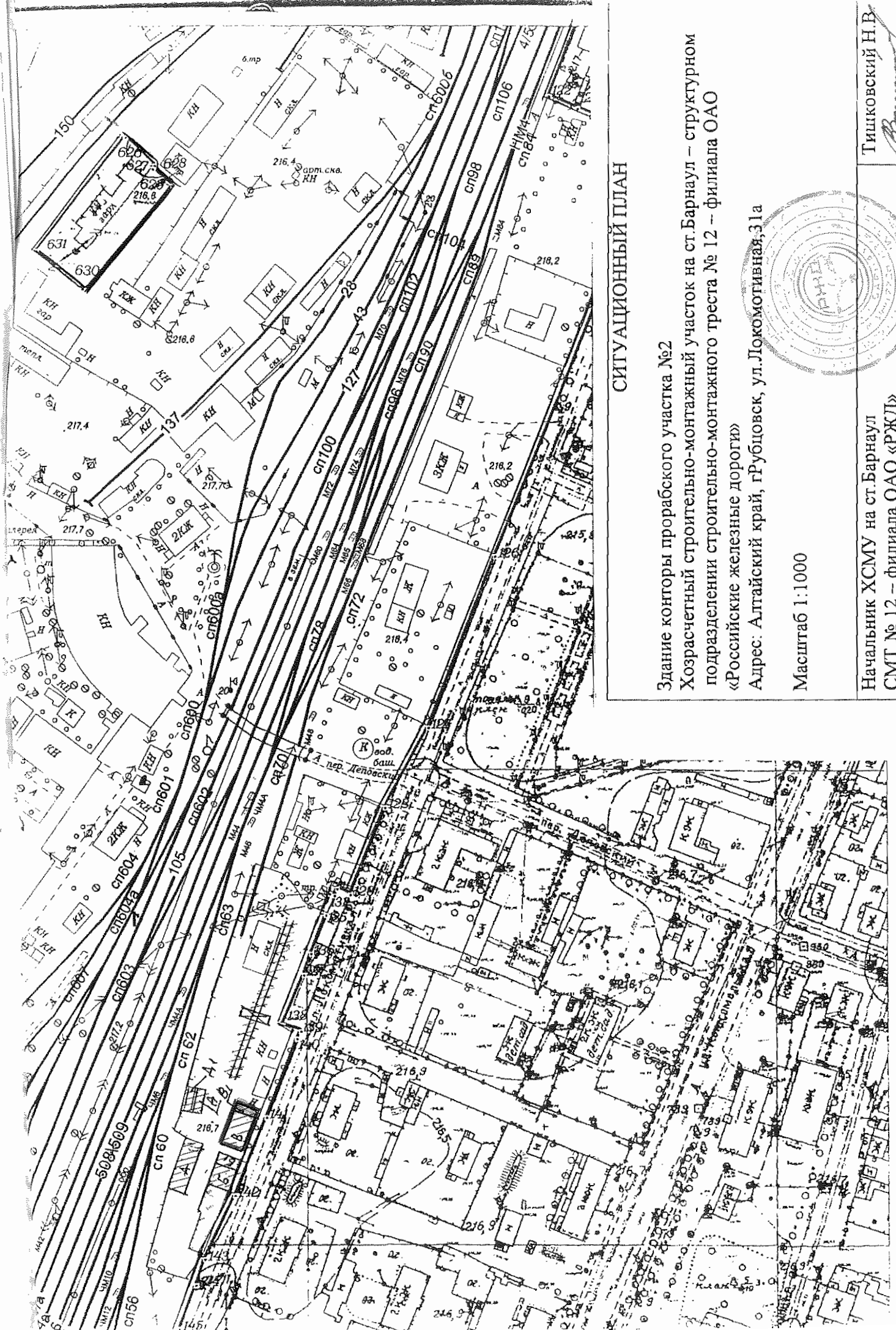
Ломанина Е.А.

Утверждаю

Начальник ХСМУ на ст. Барнаул СМТ № 12 – филиала ОАО «РЖД»

Тышковский И.И.

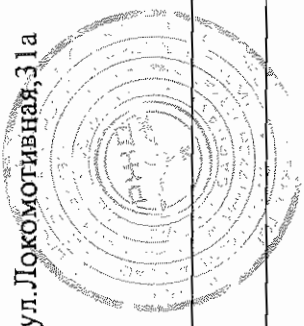




СИТУАЦИОННЫЙ ПЛАН

Здание конторы прорабского участка №2
 Хозрасчетный строительно-монтажный участок на ст.Барнаул – структурном
 подразделении строительного-монтажного треста № 12 – филиала ОАО
 «Российские железные дороги»
 Адрес: Алтайский край, г.Рубцовск, ул.Локомотивная,31а

Масштаб 1:1000



Начальник ХСМУ на ст.Барнаул
 СМТ № 12 – филиала ОАО «РЖД»

Тишковский Н.В.



Алтайский край г. Рубцовск

Филиал ФГУП «Ростехинвентаризация»
по Алтайскому краю

Город Рубцовск

**ВЫПИСКА ИЗ
ТЕХНИЧЕСКОГО ПАСПОРТА НА НЕЖИЛОЕ ЗДАНИЕ
(СТРОЕНИЕ)**

№ 31а по Локомотивная

(ул., оросп, пер., пр.)

(Лит. Б, Б1, Б2)

Номер в реестровой
книге

221203:001:003463870- лит Б
221203:001:003463940- лит Б1, Б2

Особые отметки:

Паспорт составлен по состоянию на "29" мая 2006 г.

(указывается дата обследования объекта учета)

Копирова: Маликова С.Ю.

Дата: 20.07.2006г.

Техник: Маликова С.Ю.

Рук. произв. гр.: Бессонова Г.Е.



I. Сведения о принадлежности

№ п.п	Субъект права: для граждан - фамилия, имя, отчество, паспорт; для юридических лиц – по Уставу	Доля (часть, литера)
1	2	4
1.	<i>ОАО «Российские железные дороги»</i>	<i>Лит Б, Б1,Б2 - Сводный передаточный акт на имущество, выдан 30.09.2003 г. №4557-р/6-р/884р</i>

II. Экспликация площади общего земельного участка (в кв. м.)

Дата записи	Площадь участка				Незастроенная площадь			
	По документам	По факт. пользов.	В том числе		Твердые покрытия			
			застроенная	Незастроенная	прочая	тротуара	замошенная	
20.07.06			499,5					

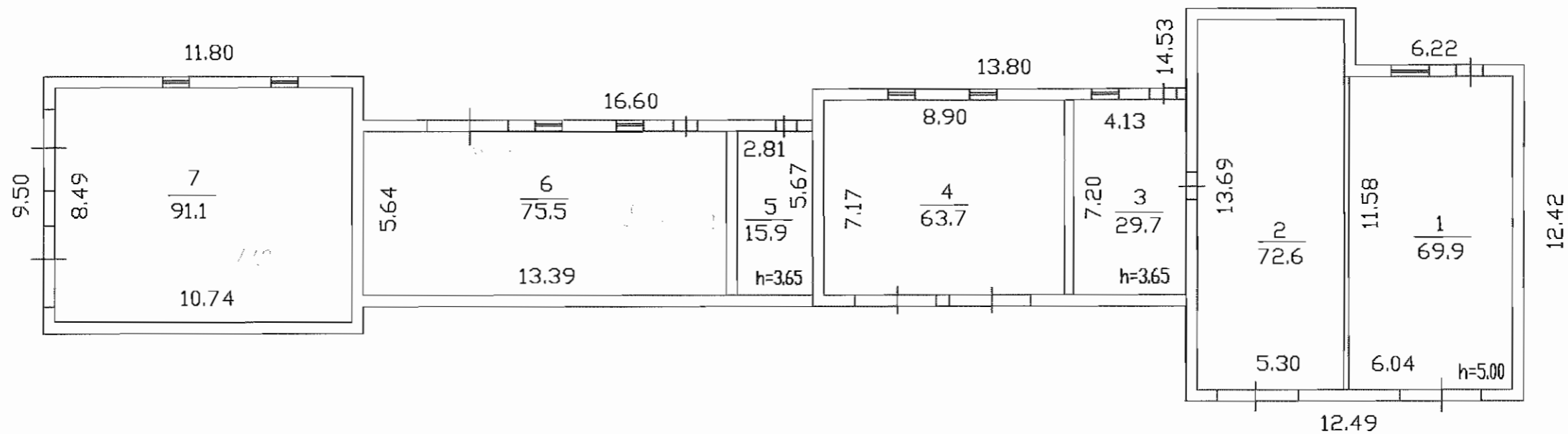
III. Сведения по площадям в здании (строении) /сведения для горкомзема/

Площади указаны в экспликации

Лит.Б2
Н=3.95

Лит.Б1
Н=3.95

Лит.Б
Н=5.30



ФАСАД

Филиал ФГУП "Ростехинвентаризация" по алтайскому краю			
Рубцовский отдел			
наименование подразделения			
Поэтажный план строения			М 1:200
Адрес: ул. Локомотивная, 31а			
	ФИО	Дата	Роспись
Исполнил	Маликова С. Ю	05.06.06	<i>С.Ю. Маликова</i>
Проверил	Бессонова Г. Е.	05.06.06	<i>Г.Е. Бессонова</i>

К сведению собственников, владельцев, пользователей.

1. Выписка из тех. паспорта на нежилое здание (строение) отражает техническую характеристику нежилого здания (строение), номер в реестровой книге, а также собственников, владельцев, пользователей.
2. Переоформление выписки из тех. паспорта на нежилое здание (строение) осуществляется в связи: с изменением собственника, владельца, пользователя; с перепланировкой или переоборудованием, разрешенными администрацией района; самовольно возведенными постройками на земельном участке (ст.222 ГК РФ)
3. Для оформления прав и сделок бюро технической инвентаризации выдает собственникам, владельцам, пользователям недвижимое имущество справки.
4. Выдаче справок предшествует обследование в натуре отчуждаемого недвижимого имущества с целью уточнения фактического состава, состояния и стоимости.
5. Услуги по оформлению выписок тех. паспортов оплачиваются собственником, владельцем, пользователем недвижимого имущества.
6. Собственники, владельцы, пользователи обязаны осуществлять градостроительную деятельность, проводить работы по надлежащему содержанию зданий, строений и сооружений в соответствии с Градостроительным кодексом РФ № 73 от 07.05.1998г. (ст. 3, ст. 20)

Перечень прилагаемых документов:

№ п.п.	Наименование документа	Количество листов
1	<i>Выписка из технического паспорта</i>	2
2	<i>План поэтажного плана</i>	1
3	<i>Экспликация к поэтажному плану</i>	1

Алтайский край г. Рубцовск

Филиал ФГУП «Ростехинвентаризация»
по Алтайскому краю

Город Рубцовск

**ВЫПИСКА ИЗ
ТЕХНИЧЕСКОГО ПАСПОРТА НА НЕЖИЛОЕ ЗДАНИЕ
(СТРОЕНИЕ)**

№ 31а по Локомотивная
(ул., просп., пер., пр.)
(Лит. В, В1)

Номер в реестровой книге	221203:001:003463920- лит В 221203:001:003463930- лит В1
--------------------------	---

Особые отметки:

Паспорт составлен по состоянию на “29” мая 2006 г.
(указывается дата обследования объекта учета)

Копировал: Маликова С.Ю.

Дата: 20.07.2006г.

Техник: Маликова С.Ю.

Рук. произв. гр.: Бессонова Г.Е.



I. Сведения о принадлежности

№ п.п	Субъект права: для граждан - фамилия, имя, отчество, паспорт; для юридических лиц – по Уставу	Доля (часть, литера)
1	2	4
1.	<i>ОАО «Российские железные дороги»</i>	<i>Лит В, VI -Сводный передаточный акт на имущество, выдан 30.09.2003 г. №4557-р/6-р/884р</i>

II. Экспликация площади общего земельного участка (в кв. м.)

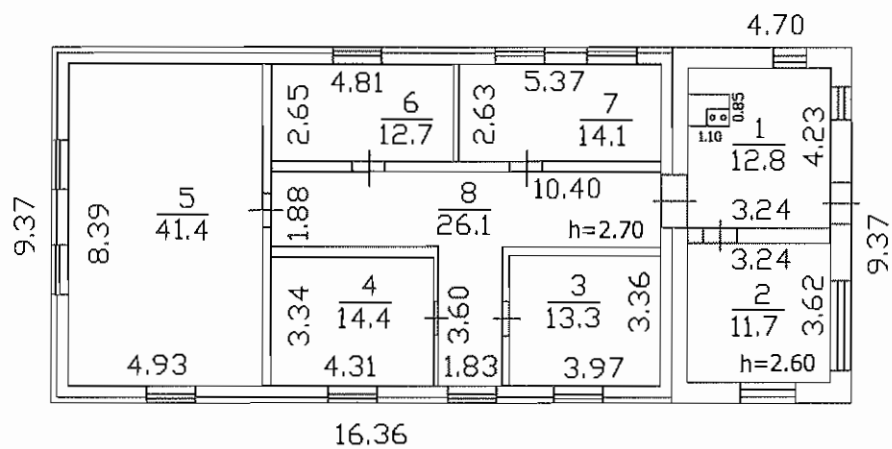
Дата записи	Площадь участка				Незастроенная площадь			
	По документам	По факт. польз.	В том числе		Твердые покрытия			
			застроенная	Незастроенная	прочая	тротуара	замощенная	
20.07.06			<i>197,3</i>					

III. Сведения по площадям в здании (строении) /сведения для горкомзема/

Площади указаны в экспликации

Лит.В
Н=3.00

Лит.В1
Н=2.90



ФАСАД

Филиал ФГУП "Ростехинвентаризация" по алтайскому краю Рубцовский отдел наименование подразделения			
поэтажный план строения			М 1 : 200
Адрес: ул. Локомотивная, 31а			
	ФИО	Дата	Роспись
Исполнил	Маликова С. Ю.	14.06.06	
Проверил	Бессонова Г. Е.	14.06.06	

К сведению собственников, владельцев, пользователей.

1. Выписка из тех. паспорта на нежилое здание (строение) отражает техническую характеристику нежилого здания (строение), номер в реестровой книге, а также собственников, владельцев, пользователей.

2. Переоформление выписки из тех. паспорта на нежилое здание (строение) осуществляется в связи: с изменением собственника, владельца, пользователя; с перепланировкой или переоборудованием, разрешенными администрацией района; самовольно возведенными постройками на земельном участке (ст.222 ГК РФ)

3. Для оформления прав и сделок бюро технической инвентаризации выдает собственникам, владельцам, пользователям недвижимое имущество справки.

4. Выдаче справок предшествует обследование в натуре отчуждаемого недвижимого имущества с целью уточнения фактического состава, состояния и стоимости.

5. Услуги по оформлению выписок тех. паспортов оплачиваются собственником, владельцем, пользователем недвижимого имущества.

6. Собственники, владельцы, пользователи обязаны осуществлять градостроительную деятельность, проводить работы по надлежащему содержанию зданий, строений и сооружений в соответствии с Градостроительным кодексом РФ № 73 от 07.05.1998г. (ст. 3, ст. 20)

Перечень прилагаемых документов:

№ П.п.	Наименование документа	Количество листов
1	<i>Выписка из технического паспорта</i>	2
2	<i>План поэтажного плана</i>	1
3	<i>Экспликация к поэтажному плану</i>	1

Алтайский край г. Рубцовск

Филиал ФГУП «Ростехинвентаризация»
по Алтайскому краю

Город Рубцовск

**ВЫИСКА ИЗ
ТЕХНИЧЕСКОГО ПАСПОРТА НА НЕЖИЛОЕ ЗДАНИЕ
(СТРОЕНИЕ)**

№ 31а по Локомотивная
(ул., просп., пер., пр.)

(Лит. Ж)

Номер в реестровой книге	221203:001:003453360
--------------------------	----------------------

Особые отметки:

Паспорт составлен по состоянию на “ 29 ” мая 2006 г.
(указывается дата обследования объекта учета)

Копировал: Маликова С.Ю.

Дата: 20.07.2006г.

Техник: Маликова С.Ю.

Руководств. гр.: Бессонова Г.Е.



I. Сведения о принадлежности

№ п.п	Субъект права: для граждан - фамилия, имя, отчество, паспорт; для юридических лиц – по Уставу	Доля (часть, литеры)
1	2	4
1.	ОАО «Российские железные дороги»	<i>Лит Д - Сводный передаточный акт на имущество, выдан 30.09.2003 г. №4557-р/6-р/884р</i>

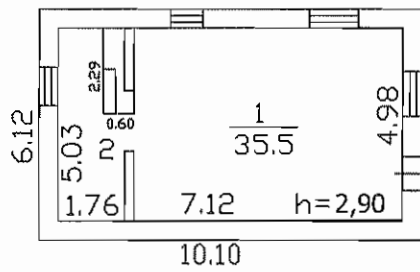
II. Экспликация площади общего земельного участка (в кв. м.)

Дата записи	Площадь участка				Незастроенная площадь		
	По документам	По факт. польз.	В том числе		Твердые покрытия		
			застроенная	незастроенная	прочая	трогуара	замошенная
20.07.06			61,8				

III. Сведения по площадям в здании (строении) /сведения для горкомзема/

Площади указаны в экспликации

Лит.Ж
Н=3,20



Ф А С А Д

Филиал ФГУП "Ростехинвентаризация" по алтайскому краю			
Рубцовский отдел			
наименование подразделения			
Поэтажный план строения			М 1 : 200
Адрес: ул. Локомотивная, 31а			
	ФИО	Дата	Роспись
Исполнил	Маликова С. Ю	15.06.06	<i>С.Ю. Маликова</i>
Проверил	Бессонова Г. Е.	15.06.06	<i>Г.Е. Бессонова</i>

К сведению собственников, владельцев, пользователей.

1. Выписка из тех. паспорта на нежилое здание (строение) отражает техническую характеристику нежилого здания (строение), номер в реестровой книге, а также собственников, владельцев, пользователей.
2. Переоформление выписки из тех. паспорта на нежилое здание (строение) осуществляется в связи: с изменением собственника, владельца, пользователя; с перепланировкой или переоборудованием, разрешенными администрацией района; самовольно возведенными постройками на земельном участке (ст.222 ГК РФ)
3. Для оформления прав и сделок бюро технической инвентаризации выдает собственникам, владельцам, пользователям недвижимое имущество справки.
4. Выдаче справок предшествует обследование в натуре отчуждаемого недвижимого имущества с целью уточнения фактического состава, состояния и стоимости.
5. Услуги по оформлению выписок тех. паспортов оплачиваются собственником, владельцем, пользователем недвижимого имущества.
6. Собственники, владельцы, пользователи обязаны осуществлять градостроительную деятельность, проводить работы по надлежащему содержанию зданий, строений и сооружений в соответствии с Градостроительным кодексом РФ № 73 от 07.05.1998г. (ст. 3, ст. 20)

Перечень прилагаемых документов:

№ П.п.	Наименование документа	Количество листов
1	<i>Выписка из технического паспорта</i>	2
2	<i>План поэтажного плана</i>	1
3	<i>Экспликация к поэтажному плану</i>	1

ограничение

Алтайский край г. Рубцовск

Филиал ФГУП «Ростехинвентаризация»
по Алтайскому краю

Город Рубцовск

**ВЫПИСКА ИЗ
ТЕХНИЧЕСКОГО ПАСПОРТА НА НЕЖИЛОЕ ЗДАНИЕ
(СТРОЕНИЕ)**

№ 31а по Локомотивная
(уд., просп., пер., пр.)
(Лит. I)

Номер в реестровой книге	221203:001:003463890
--------------------------	----------------------

Особые отметки:

Паспорт составлен по состоянию на “ 29 ” мая 2006 г.
(указывается дата обследования объекта учета)

Копировала: Маликова С.Ю.

Дата: 20.07.2006г.

Маликова С.Ю.

Рук. произв. гр.: Бессонова Г.Е.



I. Сведения о принадлежности

№ п.п	Субъект права: для граждан - фамилия, имя, отчество, паспорт; для юридических лиц – по Уставу	Доля (часть, литера)
1	2	4
1.	<i>ОАО «Российские железные дороги»</i>	<i>Лит 1 - Сводный передаточный акт на имущество, выдан 30.09.2003 г. №4557-р/6-р/884р</i>

II. Экспликация площади общего земельного участка (в кв. м.)

Дата за-писи	Площадь участка				Незастроенная площадь					
	По доку-ментам	По факт. пользов.	В том числе		Твердые покрытия					
			застроенная	незастроенная	прочая	тротуара	замощенная			
0.07.06										

III. Сведения по площадям в здании (строении) /сведения для горкомзема/

К сведению собственников, владельцев, пользователей.

1. Выписка из тех. паспорта на нежилое здание (строение) отражает техническую характеристику нежилого здания (строения), номер в реестровой книге, а также собственников, владельцев, пользователей.
2. Переоформление выписки из тех. паспорта на нежилое здание (строение) осуществляется в связи: с изменением собственника, владельца, пользователя; с перепланировкой или переоборудованием, разрешенными администрацией района; самовольно возведенными постройками на земельном участке (ст.222 ГК РФ)
3. Для оформления прав и сделок бюро технической инвентаризации выдает собственникам, владельцам, пользователям недвижимое имущество справки.
4. Выдаче справок предшествует обследование в натуре отчуждаемого недвижимого имущества с целью уточнения фактического состава, состояния и стоимости.
5. Услуги по оформлению выписок тех. паспортов оплачиваются собственником, владельцем, пользователем недвижимого имущества.
6. Собственники, владельцы, пользователи обязаны осуществлять градостроительную деятельность, проводить работы по надлежащему содержанию зданий, строений и сооружений в соответствии с Градостроительным кодексом РФ № 73 от 07.05.1998г. (ст. 3, ст. 20)

Перечень прилагаемых документов:

№№ П.п.	Наименование документа	Количество листов
1	<i>Выписка из технического паспорта</i>	2
2	<i>План земельного участка</i>	1

Алтайский край г. Рубцовск

Филиал ФГУП «Ростехинвентаризация»
по Алтайскому краю

Город Рубцовск

**ВЫПИСКА ИЗ
ТЕХНИЧЕСКОГО ПАСПОРТА НА НЕЖИЛОЕ ЗДАНИЕ
(СТРОЕНИЕ)**

№ 31а по Локомотивная
(ул., просп., пер., пр.)
(Лит. А)

Номер в реестровой книге	221203:001:003463860
--------------------------	-----------------------------

Особые отметки:

Паспорт составлен по состоянию на “29” мая 2006 г.
(указывается дата обследования объекта учета)

Копировал: Маликова С.Ю.

Дата: 20.07.2006г.

Техник: Маликова С.Ю.

Рук. произв. гр.: Бессонова Г.Е.



I. Сведения о принадлежности

№ п.п	Субъект права: для граждан - фамилия, имя, отчество, паспорт; для юридических лиц – по Уставу	Доля (часть, литера)
1	2	4
1.	ОАО «Российские железные дороги»	<i>Лит А - Сводный передаточный акт на имущество, выдан 30.09.2003 г. №4557-р/б-р/884р</i>

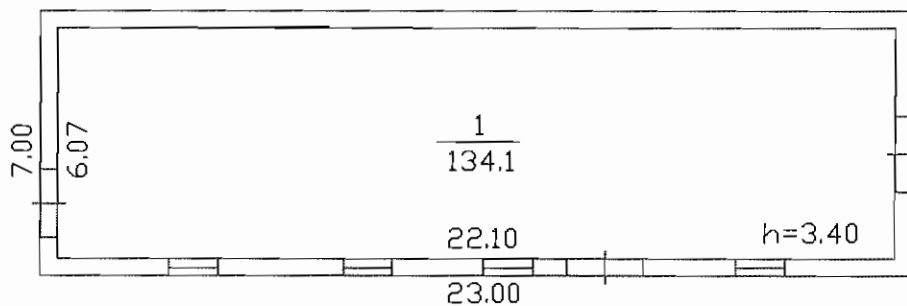
II. Экспликация площади общего земельного участка (в кв. м.)

Дата за- писи	Площадь участка				Незастроенная площадь			
	По доку- ментам	По факт. пользов.	В том числе		Твердые покрытия			
			застроенная	Незастроенная	прочая	тротуара	замощенная	
20.07.06			161,0					

III. Сведения по площадям в здании (строении) /сведения для горкомзема/

Площади указаны в экспликации

Лит.А
Н=3,70



Ф А С А Д

Филиал ФГУП "Ростехинвентаризация" по Алтайскому краю			
Рубцовский отдел			
наименование подразделения			
Поэтажный план строения			М 1 : 200
Адрес: ул. Локомотивная, 31а			
	ФИО	Дата	Роспись
Исполнил	Маликова С. Ю	05.06.06	<i>С.Ю. Маликова</i>
Проверил	Бессонова Г. Е.	05.06.06	<i>Г.Е. Бессонова</i>

К сведению собственников, владельцев, пользователей.

1. Выписка из тех. паспорта на нежилое здание (строение) отражает техническую характеристику нежилого здания (строение), номер в реестровой книге, а также собственников, владельцев, пользователей.
2. Переоформление выписки из тех. паспорта на нежилое здание (строение) осуществляется в связи: с изменением собственника, владельца, пользователя; с перепланировкой или переоборудованием, разрешенными администрацией района; самовольно возведенными постройками на земельном участке (ст.222 ГК РФ)
3. Для оформления прав и сделок бюро технической инвентаризации выдает собственникам, владельцам, пользователям недвижимое имущество справки.
4. Выдаче справок предшествует обследование в натуре отчуждаемого недвижимого имущества с целью уточнения фактического состава, состояния и стоимости.
5. Услуги по оформлению выписок тех. паспортов оплачиваются собственником, владельцем, пользователем недвижимого имущества.
6. Собственники, владельцы, пользователи обязаны осуществлять градостроительную деятельность, проводить работы по надлежащему содержанию зданий, строений и сооружений в соответствии с Градостроительным кодексом РФ № 73 от 07.05.1998г. (ст. 3, ст. 20)

Перечень прилагаемых документов:

№ П.п.	Наименование документа	Количество листов
1	<i>Выписка из технического паспорта</i>	2
2	<i>План поэтажного плана</i>	1
3	<i>Экспликация к поэтажному плану</i>	1

номер 1478

Алтайский край г.Рубцовск

Филиал ФГУП "Ростехинвентаризация" по Алтайскому краю

ВЫПИСКА ИЗ ТЕХНИЧЕСКОГО ПАСПОРТА НА ПОДКРАНОВЫЙ ПУТЬ

(Лит. _____ II _____)

город (пос.) _____ Рубцовск _____

район _____

улица _____ Локомотивная, 31а _____

Номер в реестровой
книге

221203:001:003463880

Особые отметки:

Паспорт составлен по состоянию на _____ 29 _____ мая _____ 2006 г.

(указывается дата обследования объекта учета)



Копировал: _____ Маликова.С.Ю. _____

Дата 20.07.2006 г.

Техник: _____ Маликова С.Ю. _____

Руб. произв.гр. _____ Бессонова Г.Е. _____

2. ОБЩИЕ СВЕДЕНИЯ ПО МАРШРУТУ ЖЕЛЕЗНОДОРОЖНЫХ ПУТЕЙ

№ п/п	Наименование	Ед. измерения	2006 г.	200.. г.	200.. г.
1	2	3	4	5	6
1	Рельсы:				
	а) трамвайные	пог.м			
	б) общая протяженность трассы	-//-	86		
	в) общая протяженность подкран.путей	-//-	172		
2	Стрелки:				
	а) литые	пар.			
	б) сборные				
3	Компенсаторы	-//-			
4	Электросоединители (перемычки)	-//-			
5	Крестовины:				
	а) литые	шт.			
	б) сварные	-//-			
	в) трамвайные сборные	-//-			
	г) железнодорож. сборные	-//-			
6	Стрелочные пересечения:				
	а) литые	пар.			
	б) сборные	-//-			
	в) сварные	-//-			
7	Основные:				
	а) шпалы деревянные	шт.			
	б) шпалы железнодорожн.	-//-			
	в) шпалы металлические	-//-			
	г) рамные конструкции	-//-			
8	Балластный слой:				
	а) песчаный	шт.			
	б) щебенчатый	-//-	172		
	в) гравийный	-//-			
	г)				
	д)				
9	Дорожное покрытие:				
	а) асфальтовое	-//-			
	б) железобетонные плиты	-//-			
	в) брусчатка	-//-			
	г) булыжное	-//-			
	д)				
10	Водостоки:				
	а) путевые колодцы	шт.			
	б) водоприемные коробки	-//-			
	в) водоотводы от стрелок	-//-			
	г) дренаж	пог.м			

3. КОНСТРУКТИВНЫЕ ЭЛЕМЕНТЫ ЖЕЛЕЗНОДОРОЖНЫХ ПУТЕЙ

№ п/п	Дата записи	№ учетных участков	Протяженность, м		Радиусы кривых, м	Общая длина трассы, м	Рельсы одиночного пути, м				
			прямых участков	кривых участков			год укладки	Тв-60 и Тв-65	Р-43	Р-50	Р-65
1	2	3	4	5	6	7	8	9	10	11	12
	20.07.06 г.					86	1978				86

Продолжение таб. 3.

Стыки		Основания					балластный слой, кв. м., на учетном		
количество стыков на участке	вид стыков	год укладки	шпалы на учетном участке			железобетонные	песчаный	щебеночный	гравийный
			деревянных, шт.	металлических, шт.	тип				
13	14	15	16	17	18	19	20	21	22
		1978						387	

Продолжение таб. 3.

участке		Верхнее покрытие пути, кв.м						Вид крепления	Путевой дренаж, м.	Путевые коробки и колодцы, шт.	Наличие (наименование) искусственных сооружений
		асфальт	брусчатка	булыжник	железобетонные плиты						
23	24	25	26	27	28	29	30	31	32	33	34

4. СПЕЦЧАСТИ ЖЕЛЕЗНОДОРОЖНЫХ ПУТЕЙ

№ участков, литеры пересечений, № эппор	Стрелки, пар					
	год укладки	заводской номер	радиус, м и направление	литые и сборные	оборудование электроприводом	оборудование электрообогревом
1	2	3	4	5	6	7

Продолжение таб. 4.

Одиночная крестовина (стрелочная)				Стрелочное пересечение				Глухое пересечение	
год постройки	направление	литая, сборная или сварная	заводской номер	год укладки	направление	литое, сборное или сварное	заводской №	год укладки	тип
8	9	10	11	12	13	14	15	16	17

5. ПЕРЕЧЕНЬ ДОКУМЕНТОВ, ПРИЛОЖЕННЫХ К ПАСПОРТУ

№ п.п.	Наименование	Дата составления	Масштаб	Количество листов	Примечание
1	2	3	4	5	6
1	<i>Выписка из тех.пасп.</i>	<i>20.07.2006</i>		<i>4</i>	
1	<i>План подкран. Путей</i>	<i>20.07.2006</i>	<i>1:500</i>	<i>1</i>	

Дорога

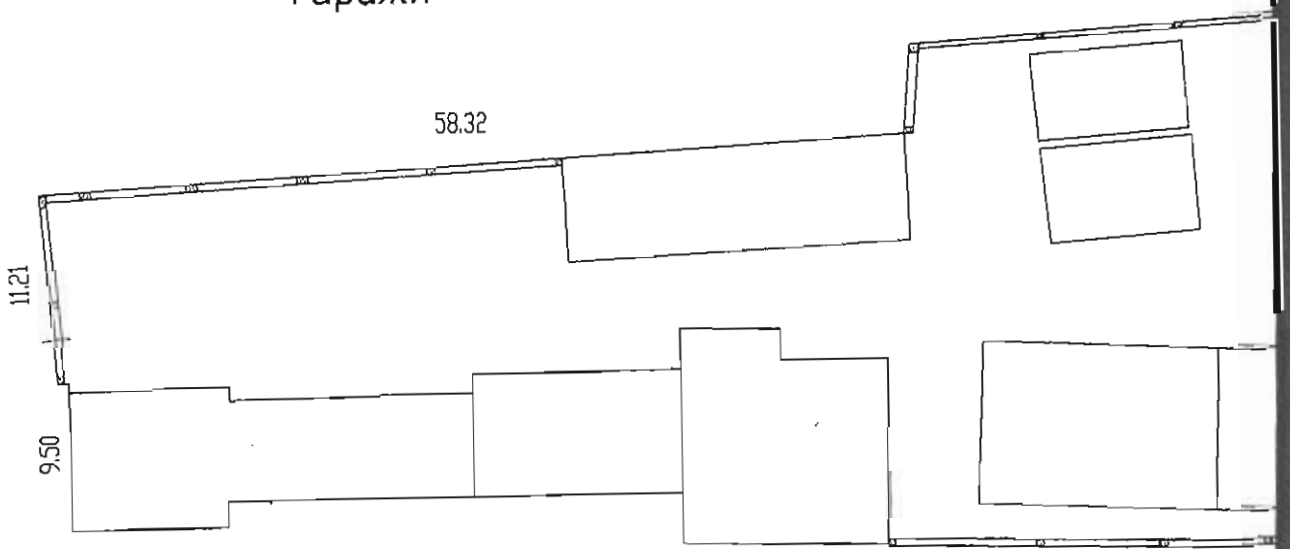
11.21

9.50

Гаражи

58.32

ул. Л



Железная дорога

117.81

5.30

II l=86.0

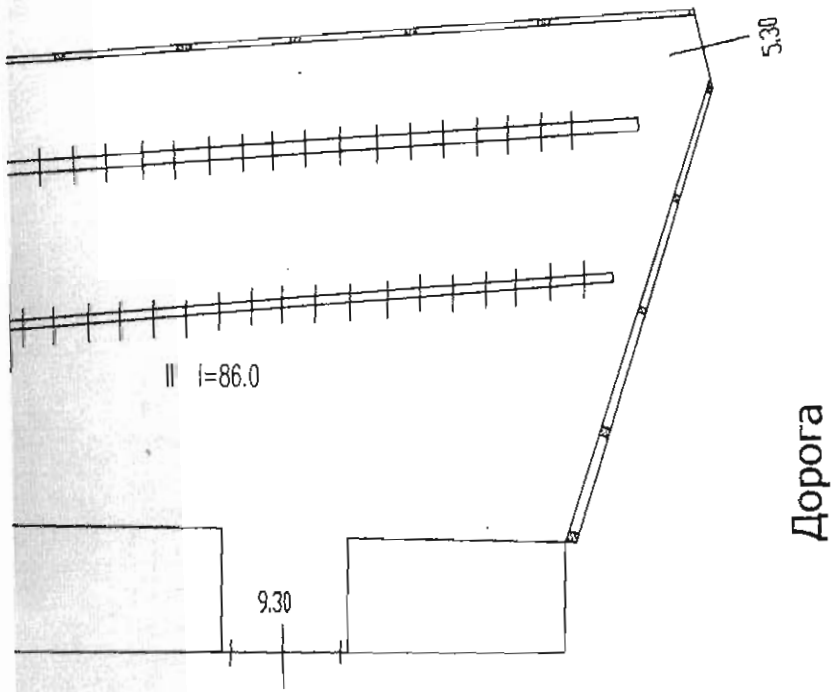
9.30

Дорога

ЛОКОТИВНАЯ

Филиал ФГУП "Ростехинвест" Рубцовск	
наименование участка	
План земельного участка	
Адрес: ул. Локомотивная, 31а	
	ФИО
Исполнил	Маликова С. Ю.
Проверил	Бессонова Г. Е.

Келезная дорога



Филиал ФГУП "Ростехинвентаризация" по алтайскому краю			
Рубцовский отдел			
наименование подразделения			
План земельного участка			М 1 : 500
Адрес: ул. Локомотивная, 31а			
	ФИО	Дата	Роспись
Исполнил	Маликова С. Ю	20.06.06	<i>С. Ю. Маликова</i>
Проверил	Бессонова П. Е.	20.06.06	<i>П. Е. Бессонова</i>

Алтайский край г. Рубцовск

Филиал ФГУП «Ростехинвентаризация»
по Алтайскому краю

Город Рубцовск

**ВЫПИСКА ИЗ
ТЕХНИЧЕСКОГО ПАСПОРТА НА НЕЖИЛОЕ ЗДАНИЕ
(СТРОЕНИЕ)**

№ 31а по Локомотивная
(зд., просп., пер., пр.)
(Лит. Д)

Номер в реестровой книге	221203:001:003463910
--------------------------	-----------------------------

Особые отметки:

Паспорт составлен по состоянию на “29” мая 2006 г.
(указывается дата обследования объекта учета)

Копировал: Маликова С.Ю.

Дата: 20.07.2006г.

Техник: Маликова С.Ю.

Рубцовский
отдел
Рук. произв. гр.: Бессонова Г.Е.



I. Сведения о принадлежности

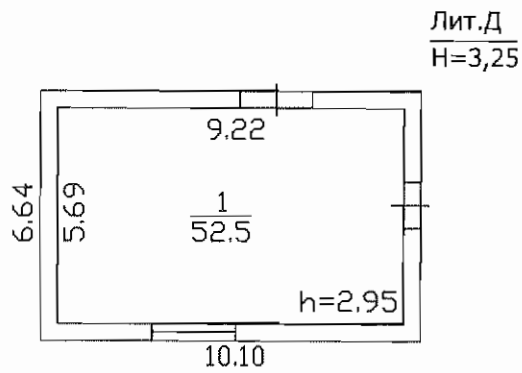
№ п.п	Субъект права: для граждан - фамилия, имя, отчество, паспорт; для юридических лиц – по Уставу	Доля (часть, литера)
1	2	4
1.	<i>ОАО «Российские железные дороги»</i>	<i>Лит Д --Сводный передаточный акт на имущество, выдан 30.09.2003 г. №4557-р/6-р/884р</i>

II. Экспликация площади общего земельного участка (в кв. м.)

Дата записи	Площадь участка				Незастроенная площадь			
	По документам	По факт. польз.	В том числе		Твердые покрытия			
			застроенная	незастроенная	прочая	тротуара	замошенная	
<i>20.07.06</i>			<i>67,1</i>					

III. Сведения по площадям в здании (строении) /сведения для горкомзема/

Площади указаны в экспликации



Ф А С А Д

Филиал ФГУП "Ростехинвентаризация" по алтайскому краю			
Рубцовский отдел			
наименование подразделения			
Поэтажный план строения			М 1 : 200
Адрес: ул. Локомотивная, 31а			
	ФИО	Дата	Роспись
Исполнил	Маликова С. Ю.	14.06.06	<i>С.Ю. Маликова</i>
Проверил	Бессонова Г. Е.	14.06.06	<i>Г.Е. Бессонова</i>

К сведению собственников, владельцев, пользователей.

1. Выписка из тех. паспорта на нежилое здание (строение) отражает техническую характеристику нежилого здания (строение), номер в реестровой книге, а также собственников, владельцев, пользователей.

2. Переоформление выписки из тех. паспорта на нежилое здание (строение) осуществляется в связи: с изменением собственника, владельца, пользователя; с перепланировкой или переоборудованием, разрешенными администрацией района; самовольно возведенными постройками на земельном участке (ст.222 ГК РФ)

3. Для оформления прав и сделок бюро технической инвентаризации выдает собственникам, владельцам, пользователям недвижимое имущество справки.

4. Выдаче справок предшествует обследование в натуре отчуждаемого недвижимого имущества с целью уточнения фактического состава, состояния и стоимости.

5. Услуги по оформлению выписок тех. паспортов оплачиваются собственником, владельцем, пользователем недвижимого имущества.

6. Собственники, владельцы, пользователи обязаны осуществлять градостроительную деятельность, проводить работы по надлежащему содержанию зданий, строений и сооружений в соответствии с Градостроительным кодексом РФ № 73 от 07.05.1998г. (ст. 3, ст. 20)

Перечень прилагаемых документов:

№ П.п.	Наименование документа	Количество листов
1	<i>Выписка из технического паспорта</i>	<i>2</i>
2	<i>План поэтажного плана</i>	<i>1</i>
3	<i>Экспликация к поэтажному плану</i>	<i>1</i>

Алтайский край г. Рубцовск

Филиал ФГУП «Ростехинвентаризация»
по Алтайскому краю

Город Рубцовск

**ВЫПИСКА ИЗ
ТЕХНИЧЕСКОГО ПАСПОРТА НА НЕЖИЛОЕ ЗДАНИЕ
(СТРОЕНИЕ)**

№ 31а по Локомотивная
(ул., просп., пер., пр.)
(Лит. 3)

Номер в реестровой книге	221203:001:003463900
--------------------------	-----------------------------

Особые отметки:

Паспорт составлен по состоянию на “ 29 ” мая 2006 г.
(указывается дата обследования объекта учета)



Копировал: Маликова С.Ю.

Дата: 20.07.2006г.

Техник: Маликова С.Ю.

Рук. произв. гр. : Бессонова Г.Е.

I. Сведения о принадлежности

№ п.п	Субъект права: для граждан - фамилия, имя, отчество, паспорт; для юридических лиц – по Уставу	Доля (часть, литера)
1	2	4
1.	<i>ОАО «Российские железные дороги»</i>	<i>Лит 3 - Сводный передаточный акт на имущество, выдан 30.09.2003 г. №4557-р/6-р/884р</i>

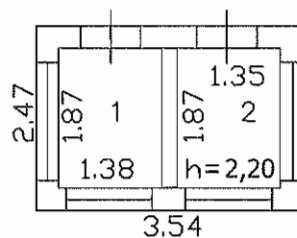
II. Экспликация площади общего земельного участка (в кв. м.)

Дата записи	Площадь участка				Незастроенная площадь		
	По документам	По факт. польз.	В том числе		Твердые покрытия		
			застроенная	Незастроенная	прочая	тротуара	замошенная
20.07.06			8,7				

III. Сведения по площадям в здании (строении) /сведения для горкомзема/

Площади указаны в экспликации

Лит.3
Н=2,50



Ф А С А Д

Филиал ФГУП "Ростехинвентаризация" по Алтайскому краю Рубцовский отдел наименование подразделения			
Поэтажный план строения			М 1 : 100
Адрес: ул. Локомотивная, 31а			
	ФИО	Дата	Роспись
Исполнил	Маликова С. Ю.	15.06.06	<i>С.Ю. Маликова</i>
Проверил	Бессонова Г. Е.	15.06.06	<i>Г.Е. Бессонова</i>

ЭКСПЛИКАЦИЯ

к поэтажному плану строения, расположенного в г. Рубцовске
по адресу **ул. Локомотивная, 31а**

Дата записи и литеры по плану	Этажи (начиная с 1-го этажа и кончая мезонином)	Номер помещения (квартиры, торгового, складского и т.п.)	Номер по плану строения комнаты, кухни, коридора и т.п.	Назначение частей помещения: жилая комната, канцелярское помещение, классная комната, больничная палата, кухня, коридор и т.п.	Формула подсчета по внутреннему обмеру	Производственные		Итоги (по квартире, этажу, строению)	высота помещения по внутреннему обмеру
						основная	вспомогательная (подсобная)		
1	2	3	4	5	6	9	10	37	38
3	1-й		1	туалет		2,60		2,60	2,20
			2	туалет		2,50		2,50	
ИТОГО :						5,10		5,10	

К сведению собственников, владельцев, пользователей.

1. Выписка из тех. паспорта на нежилое здание (строение) отражает техническую характеристику нежилого здания (строение), номер в реестровой книге, а также собственников, владельцев, пользователей.

2. Переоформление выписки из тех. паспорта на нежилое здание (строение) осуществляется в связи: с изменением собственника, владельца, пользователя; с перепланировкой или переоборудованием, разрешенными администрацией района; самовольно возведенными постройками на земельном участке (ст.222 ГК РФ)

3. Для оформления прав и сделок бюро технической инвентаризации выдает собственникам, владельцам, пользователям недвижимое имущество справки.

4. Выдаче справок предшествует обследование в натуре отчуждаемого недвижимого имущества с целью уточнения фактического состава, состояния и стоимости.

5. Услуги по оформлению выписок тех. паспортов оплачиваются собственником, владельцем, пользователем недвижимого имущества.

6. Собственники, владельцы, пользователи обязаны осуществлять градостроительную деятельность, проводить работы по надлежащему содержанию зданий, строений и сооружений в соответствии с Градостроительным кодексом РФ № 73 от 07.05.1998г. (ст. 3, ст. 20)

Перечень прилагаемых документов:

№ П.п.	Наименование документа	Количество листов
1	<i>Выписка из технического паспорта</i>	<i>2</i>
2	<i>План поэтажного плана</i>	<i>1</i>
3	<i>Экспликация к поэтажному плану</i>	<i>1</i>

