

ТЕХНИЧЕСКИЙ ПАСПОРТ

Административно-бытовой корпус

Адрес (местонахождение) :

Республика Коми, г.Сосногорск ул.40 лет
Октября д.7

Инвентарный номер	001119				
Условный номер	11	422	000000	0000	001119
Кадастровый номер					
	А	Б	В	Г	Д

Дата изготовления технического паспорта << 26 >> апреля 2007г.

Наименование правообладателя ИК

ОАО "Российские железные
дороги"

Руководитель
(Ф. И. О.)

Подпись

М.П.

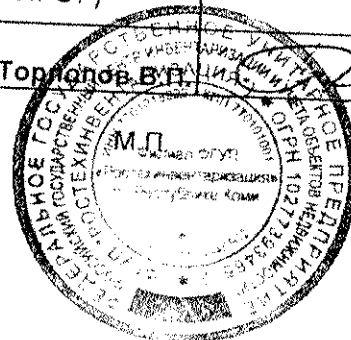
Наименование организации
технической инвентаризации

филиал ФГУП
"Ростехинвентаризация" по
Республике Коми

Руководитель
(Ф. И. О.)

Подпись

Торлопов В.В.



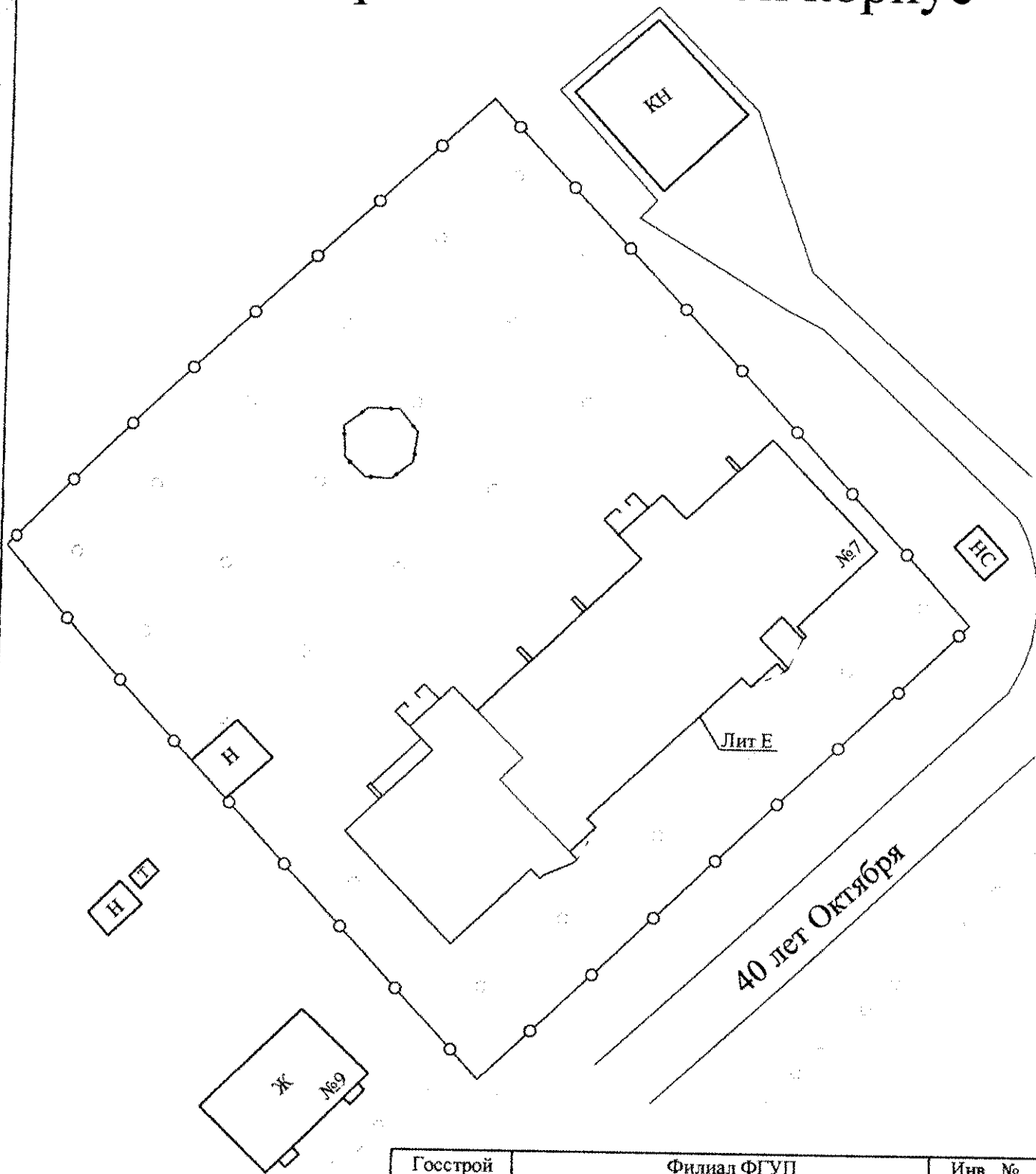
VI. ОПИСАНИЕ КОНСТРУКТИВНЫХ ЭЛЕМЕНТОВ ЗДАНИЯ И ОПРЕДЕЛЕНИЯ ИЗНОСА

Планировка Е Год постройки 1997г. Число этажей три
 Группа капитальности I Вид внутренней отделки простая

№ п/п	Наименование конструктивных элементов	Описание конструктивных элементов (материал, конструкция, отделка и прочее)	Техническое состояние (осадки, трещины, гниль и т.п.)	Удельный вес по таблице	Поправки к удельному весу в процентах	Удельный вес конструктивного элемента с поправками	Износ в процентах	Процент износа к строению гр. 7х гр. 8 / 100	Тех. изм. износ в пр.	
									элемента	к строению
2	3	4	5	6	7	8	9	10	11	
	Фундаменты	Железобетонный блочный	хорошее	12	1	12	8	0,96		
	а) стены и их наружная отделка	Кирпичные	хорошее	26	1	26	8	2,08		
	б) перегородки	кирпичные	хорошее							
Перекрытия	чердачное	Железобетонные плиты	хорошее	6	1	6	7	0,42		
	междуэтажное									
	надпольное									
Крыша	Рулонная по ж/бетонному настилу	хорошее	2	1	2	5	0,1			
Полы	дощатые, керамическая плитка	хорошее	6	1	6	5	0,3			
Проемы	оконные	деревянные с двойным остеклением	хорошее	11	1	11	3	0,33		
	дверные	Филленчатые	хорошее							
отделка	Штукатурка, лобелка, окраска, обои и керамическая плитка	хорошее	18	1	18	5	0,9			
Сан. и электростроительство	отопление	централизованное		11	1	11	9	0,99		
	водопровод	есть								
	канализация	есть	хорошее							
	гор. водосн.	есть								
	ванны	есть								
	электроосвещ.	скрытая проводка								
	радио									
	телефон	есть								
вентиляция	есть									
лифт	нет									
Прочие работы	площадки	хорошее	8	1	8	8	0,64			
Итого:				100	X	100	X	6,72	X	

Процент износа, приведенный к 100 по формуле: $\frac{\text{проц. износа (гр. 9)} \times 100}{\text{удельный вес (гр. 7)}}$; $\frac{4,64 \times 100}{100} = 7\%$

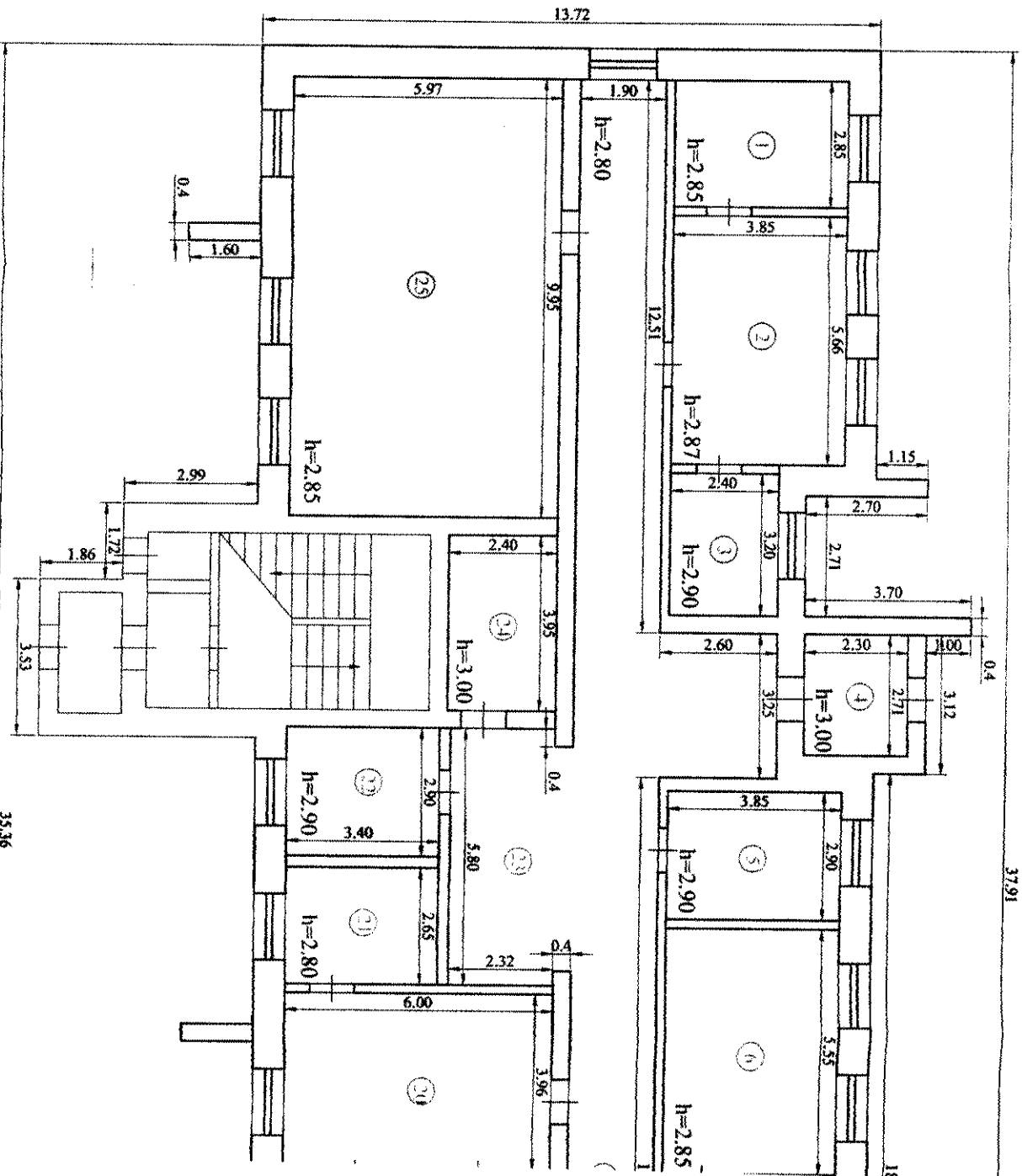
Обзорная схема. Административно-бытовой корпус



Госстрой РФ	Филиал ФГУП "Ростехинвентаризация" по РК		Инв. № 165
Лист	1	Обзорная схема. Административно-бытовой корпус	
Листов	2		
Дата		Фамилия И.О.	Подпись
	Директор	Торлопов В.П.	<i>[Signature]</i>
	Рук. группы	Мирчук Л.А.	<i>[Signature]</i>
	26.04.07 Исполнитель	Мартыченко О.В.	<i>[Signature]</i>
	Согласовано		

Адміністративно

37,91



Лит. Е
H=3.30

Пронумеровано, прошнуровано
и скреплено печатью
10 / *Бредт* / листов.

