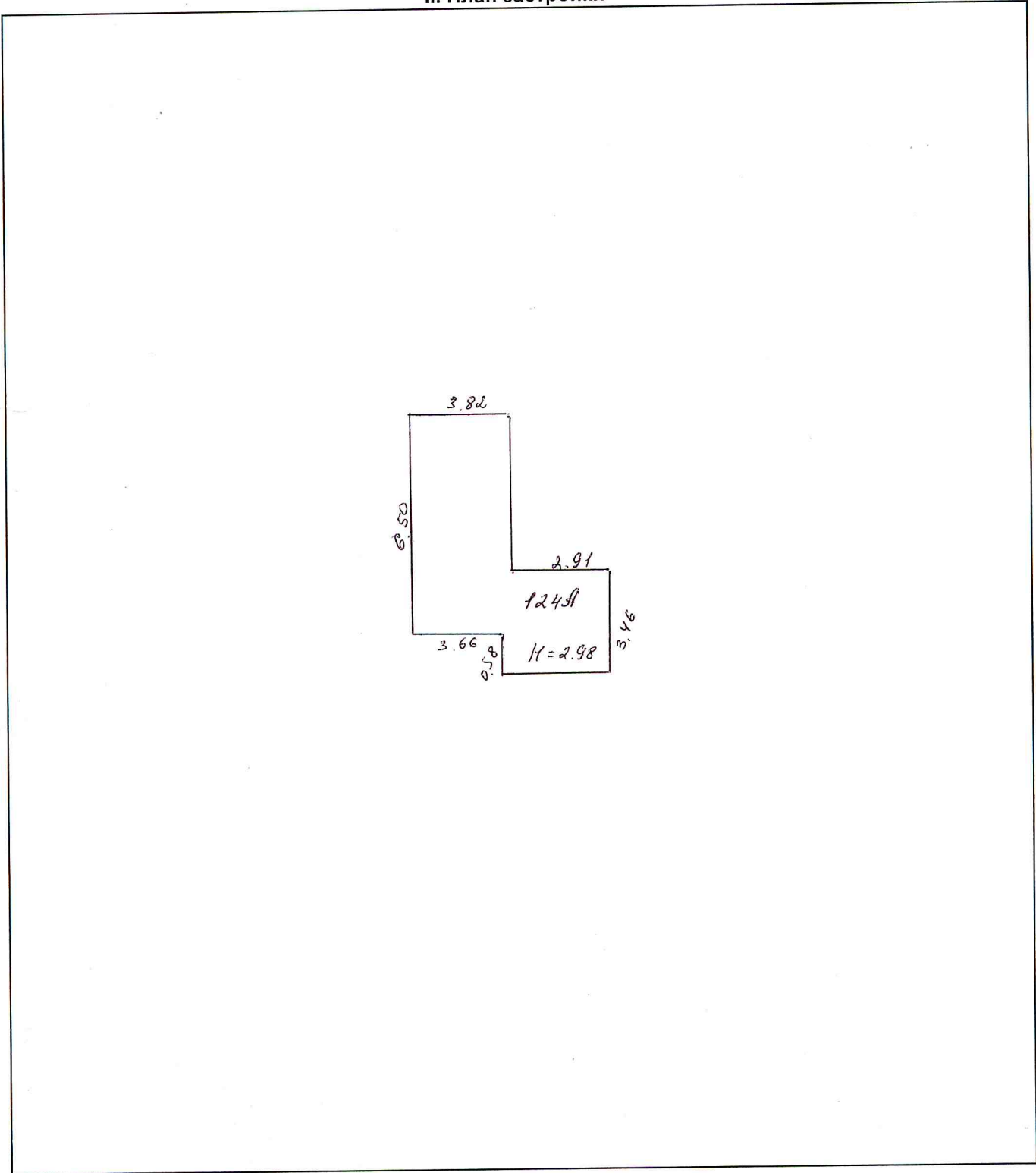




### II. План застройки



### II. Экспликация земельного участка, кв.м

Площадь участка			Незастроенная площадь		
По документам	Фактически	Застроенная	Замощенная	Озелененная	Прочая
		35,0			





№	Наименование конструктивных элементов	Описание конструктивных элементов (материал, констр., отделка и пр.)	Техническое состояние (осадка, трещины, гниль и т. п.)	Удельные веса констр. элем.	Поправка к удельному весу в %	Удельный вес конструктивных элементов с поправкой	Износ	Произв. % износа на уд. вес констр. элемента	Текущие изменения, износ%		
									к элементу	к строению	
1	2	3	4	5	6	7	8	9	10	11	
8	Центральное отоплен.	да									
	Печное отопление										
	Водопровод										
	Канализация										
	Электричество	да	потеря эласт								
	Радио	-									
	Телефон										
	Телевидение	-			19,00	1,00	19,00	30	5,70		
	Газоснабжение	-									
	Ванны	с газовой колонкой	-								
		с дровян. колонкой	-								
		с гор. водоснабж.	-								
	Горячее водоснабжен.										
	Вентиляция	да									
Мусоропровод											
Разные работы											
<b>Итого:</b>						<b>87,00</b>		<b>26,10</b>			
% износа, приведённый к 100 по формуле:				износа(гр. 9)х1 удельный вес (гр)		=					
			<b>26,10</b>	/	<b>87,00</b>	=	<b>30</b>	<b>%</b>			
<b>0,73</b>	Поправка на удельный вес стен										
<b>0,27</b>	Поправка на удельный вес перегородок										
<b>0,48</b>	Поправка на удельный вес оконных проемов										
<b>0,52</b>	Поправка на удельный вес дверных проемов										
	Поправка на отсутствие стен и фундамента										
Исчисление <b>К</b> на отсутствие стен и фундамента Котс=П наличия / П полный											

П полный = (	
П наличие =	

		<b>К отс.</b>			
--	--	---------------	--	--	--

Определение процентного отношения внутренних сан.тех.и электротех.работ			
Наименование	% к уд.весу	% наличия	
Центральное отоп.			
Вентиляция			
Водопровод			
ГВС			
Канализация			
Газоснабжение			
Электричество			
Радио			
Телефон			
Итого:	0		



### XIII. Ограждения и сооружения

Литера	Наименование ограждений и сооружений	Материал, конструкция	Размеры		Площадь, кв. м	№ сборника	№ таблицы	Измеритель	Стоимость измерителя по табл.	Поправка на клим	Восстановительная стоимость в руб.	% износа	Действительная стоимость в руб.
			длина, м	ширина, м									

### XIV. Общая стоимость (в руб.)

В ценах какого года	Основные строения		Служебн. постройки		Сооружения		Всего	
	восстано-вит.	действит.	восстано-вит.	действит.	восстано-вит.	действит.	восстано-вит.	действит.
Инв.ст-ть на 01.01.97 г.в денам.руб.	<b>135725</b>	<b>95008</b>					<b>135725</b>	<b>95008</b>

3 октября 2006г.  
3 октября 2006г.  
3 октября 2006г.

Исполнил Боброва М.В. \_\_\_\_\_  
 Проверил Репина Л.Н. \_\_\_\_\_  
 Утвердил Соловьев С. В. \_\_\_\_\_



### XV. Отметка о последующих обследованиях

Дата обследования:

"   "   _____ г.

"   "   _____ г.

"   "   _____ г.

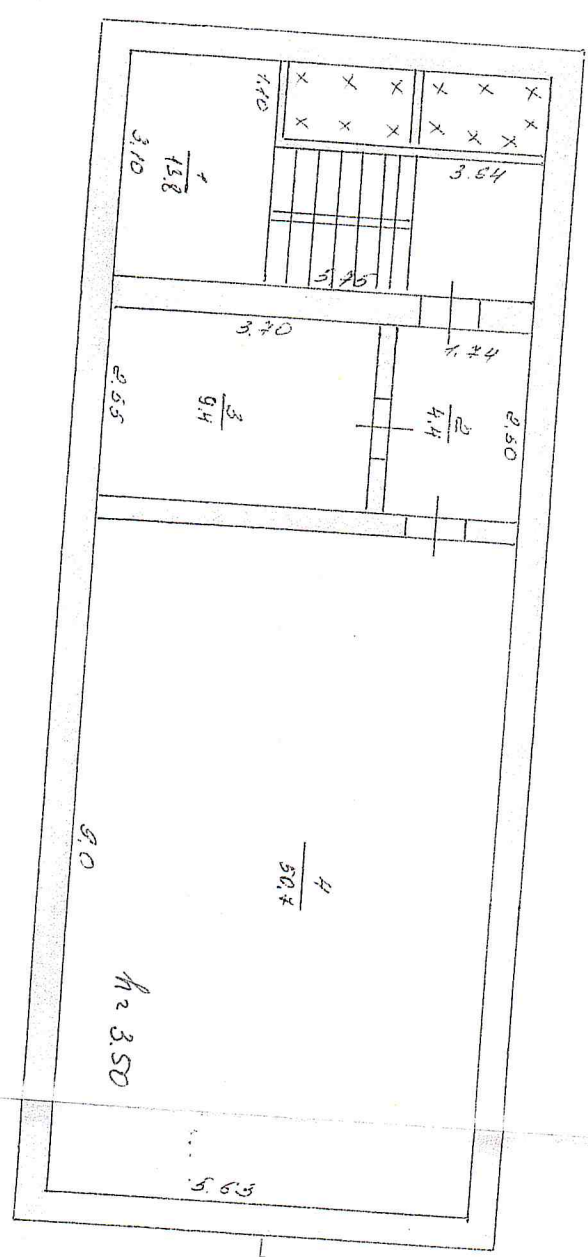
Обследовал  
Проверил  
Утвердил

УЧЕТНАЯ РАБОЧАЯ КНИЖКА

№ 10 по м. Спб. 1000000000

№ 1000000000

№ 1000000000



Всего 1844  
№ 3.80



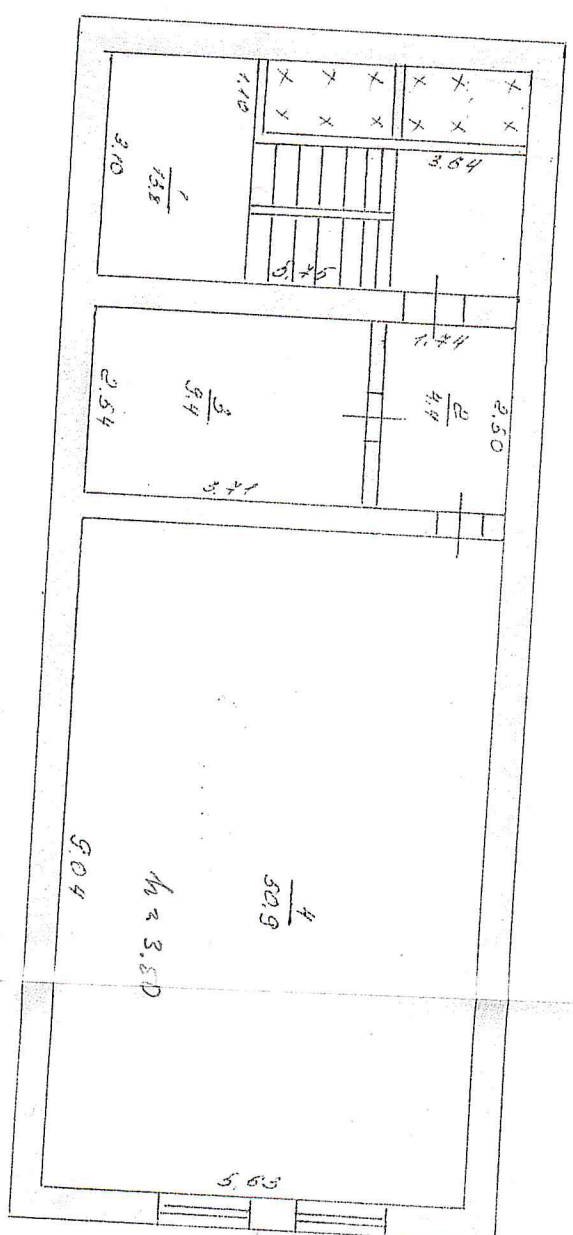
Имя	А.И.И.	Фамилия	И.И.И.
Подпись		Подпись	
Дата	01.01.00	Дата	01.01.00
Подпись		Подпись	
Подпись		Подпись	
Подпись		Подпись	



Сторона № 20 по ул. Демурова

Квартальный план

№ 144 квартал 1-100 дом 504



Левый 124А  
H 2 3.80

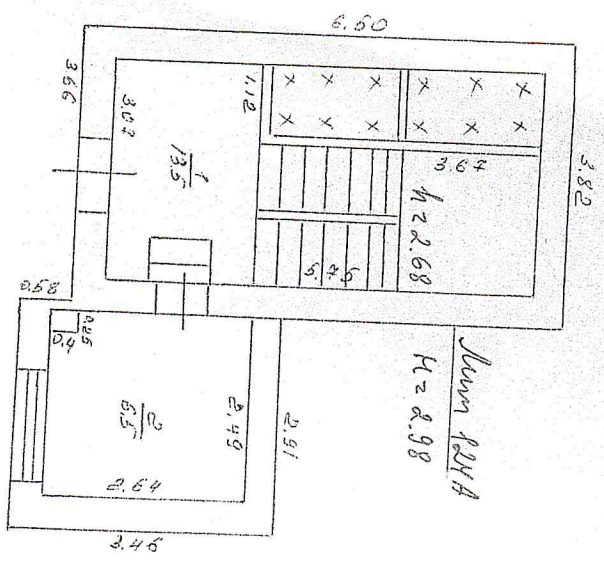


Руководитель  
 М.В. Мухоморова  
 Начальник  
 С.В. Савельев  
 С.В.

Справка № 20 по ул. Степаново

г. Красноярск, Россия

Титов И.И. Институт 1100 000 000 000



Сумма 12214  
Итого 2.98



Возраст	М.И.В.	БФ-
Резидент	Л.И.	ИИИ-
Семейное	С.И.В.	ИИИ-

