



ФЕДЕРАЛЬНОЕ ГОСУДАРСТВЕННОЕ УНИТАРНОЕ ПРЕДПРИЯТИЕ, ОСНОВАННОЕ НА ПРАВЕ ХОЗЯЙСТВЕННОГО ВЕДЕНИЯ
«РОССИЙСКИЙ ГОСУДАРСТВЕННЫЙ ЦЕНТР ИНВЕНТАРИЗАЦИИ
И УЧЕТА ОБЪЕКТОВ НЕДВИЖИМОСТИ – ФЕДЕРАЛЬНОЕ БЮРО ТЕХНИЧЕСКОЙ ИНВЕНТАРИЗАЦИИ»

**НОВОСИБИРСКИЙ ФИЛИАЛ
ФГУП «РОСТЕХИНВЕНТАРИЗАЦИЯ – ФЕДЕРАЛЬНОЕ БТИ»**

ул. Трудовая, д. 3, г. Новосибирск, Новосибирская область 630099 тел.(факс) 222-44-88 e-mail: info@fbti54.ru, http://r54.rosinv.ru

ТЕХНИЧЕСКИЙ ПАСПОРТ

На

помещение

(вид объекта недвижимости)

нежилое помещение

(назначение объекта недвижимости)

Адрес (местоположение) объекта учета:

Субъект Российской Федерации	Новосибирская область	
Район		
Муниципальное образование	тип	городской округ
	наименование	город Новосибирск
Населенный пункт	тип	город
	наименование	Новосибирск
Улица (проспект, переулок и т.д.)	тип	проспект
	наименование	Красный
Номер дома	35	
Номер корпуса	--	
Номер строения	--	
Литера	--	
Номер помещения (квартиры)	--	
Иное описание местоположения	--	

Инвентарный номер объекта	50:401:386:010005600:0001:50004
Кадастровый номер объекта	

Паспорт составлен по состоянию на « 27 » мая 2014 г.



Начальник отдела

(подпись)

/ Чеколда В.Г. /

(инициалы, фамилия)



1. Общие сведения о здании:

Назначение	нежилое здание	
Год постройки	1936, 1965, 1986, 2005	
Процент физического износа здания	37%; 31%; 7%; 0%	
Число этажей надземной части здания	5	
Число этажей подземной части здания	1	

Характеристика конструктивных элементов:

Фундамент	Стены	Перекрытия	Кровля
лент.	кирп.	Смеш.	лист

Наличие благоустройства здания:

Водопровод		Канализация		Отопление		Горячее водоснабжение		Газоснабжение		Электрооснабжение	Напольные электроплиты	Мусоропроводы	Лифты	
центральный	автономный	центральная	автономная	Центральное	Автономное	центральное	автономное	центральное	автономное				пассажирские	грузопассажирские
+		+		+		+				+				

(при наличии соответствующего благоустройства ставить знак «+»)

2. Сведения о помещении:

Наименование помещения

Этаж (этажи), на котором расположено помещение подвал, 1, 2, 3, 4, 5

Площадь помещения:



нежилого помещения	жилого помещения	
площадь, м ²	общая площадь, м ²	в том числе жилая, м ²
1961,3		

3. Приложения:

№ п/п	Наименование	Кол-во листов	Примечание
1	План помещения, экспликация к плану помещения	9	

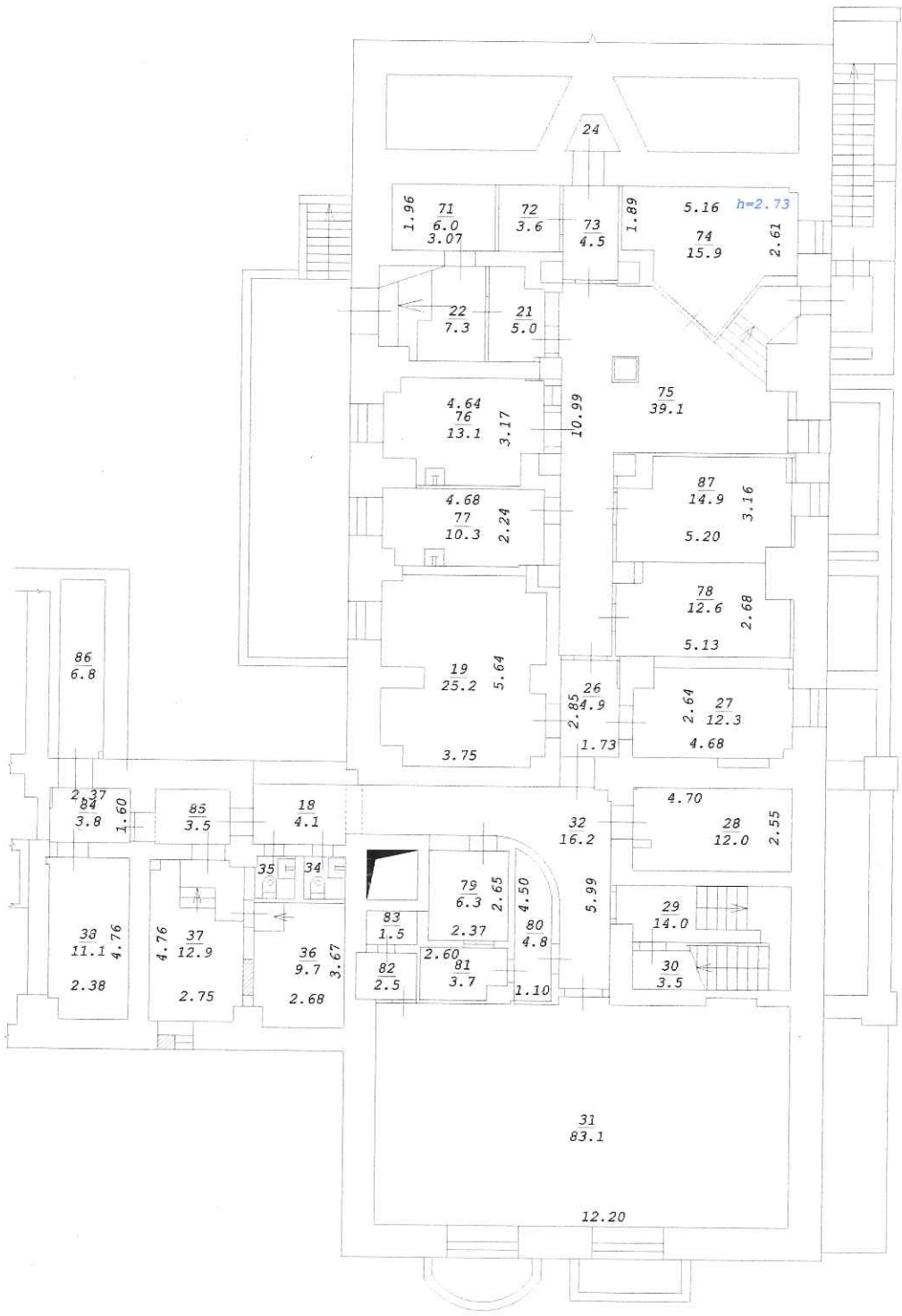
Особые отметки:

--

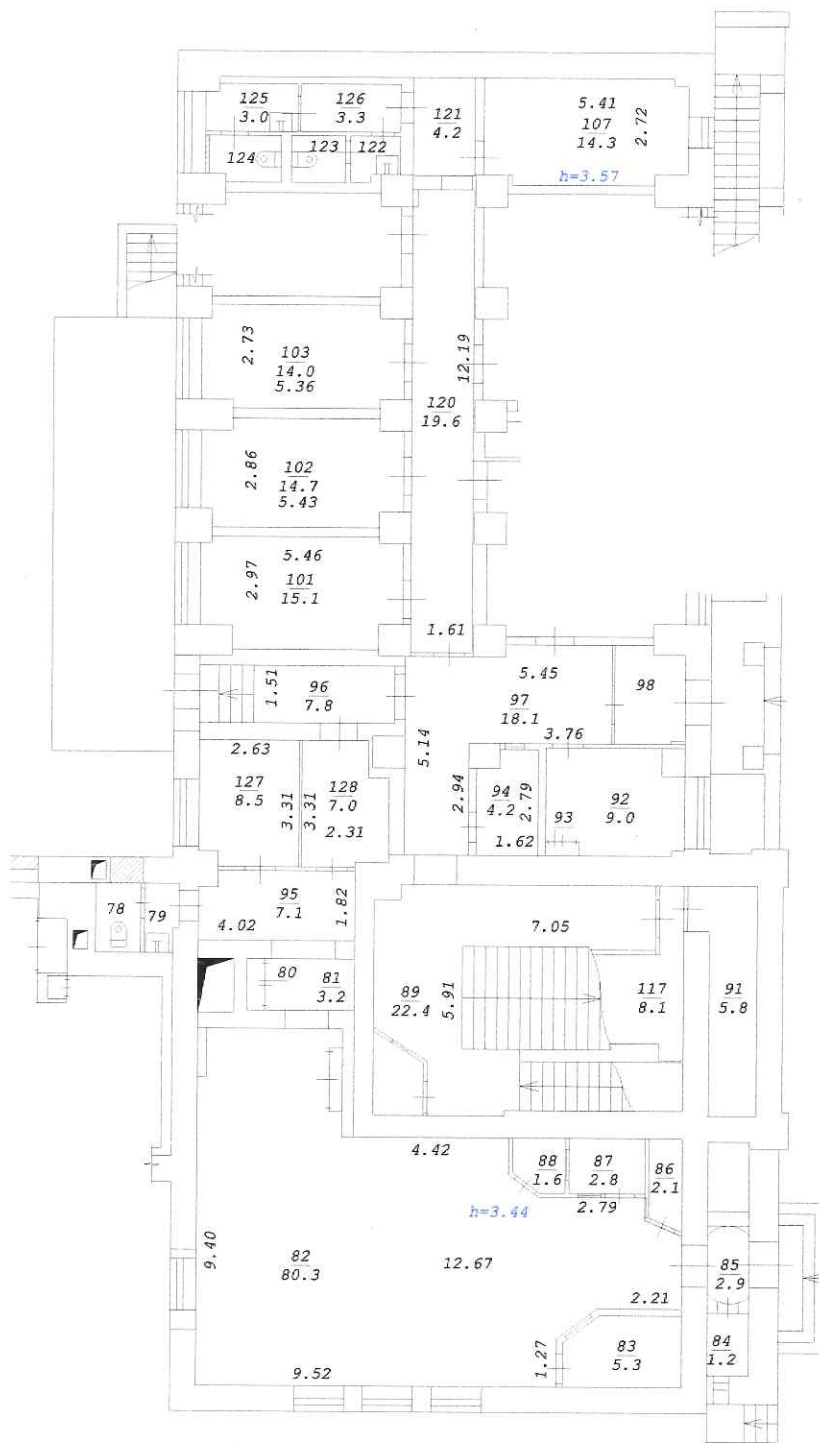
Дата	Исполнил	Проверил
29.04.2015	Посыпина Е.Д. 	Мерекина А.Г. 

Лифты	
пассажирские	грузопассажирские

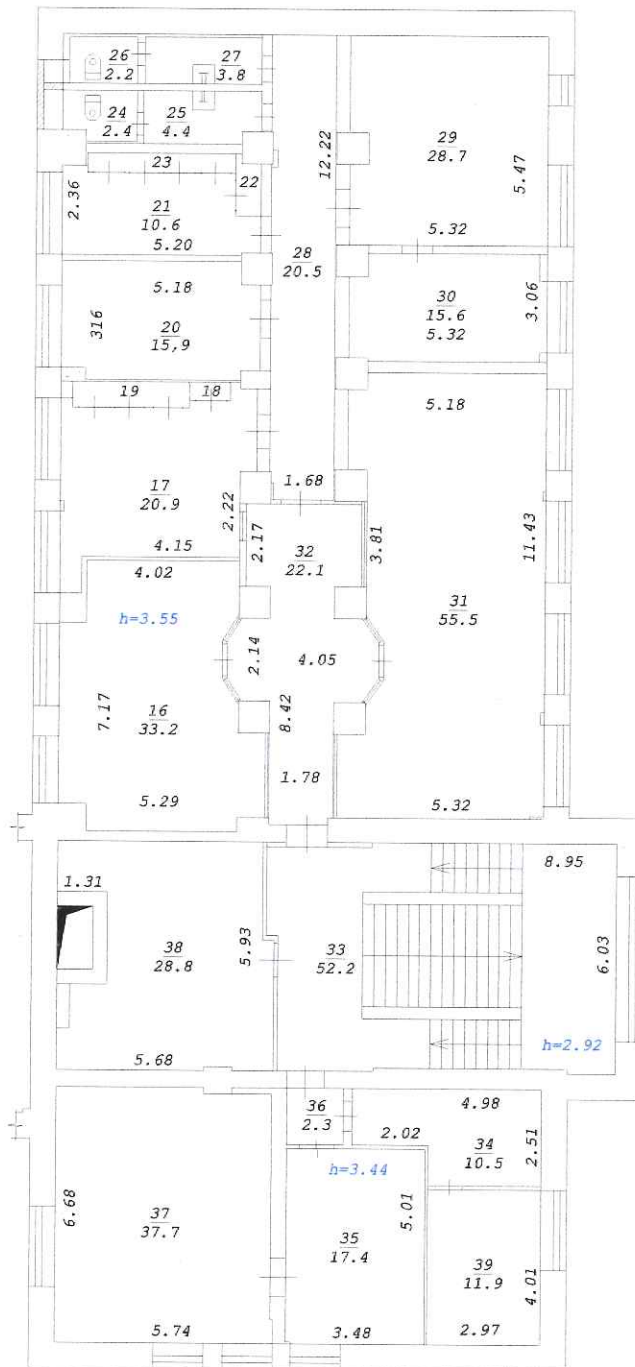
М²



Новосибирский филиал ФГУП "Ростехинвентаризация - Федеральное БТИ"		
Лист №	Позтажный план подвала	
	М1:200	
Дата	Исполнитель	Ф.И.О.
29.04.15	инженер	Посыпина Е.Д.
	Вед. спец.	Мерекина А.Г.
	Нач. отдела	Чеколда В.Г.



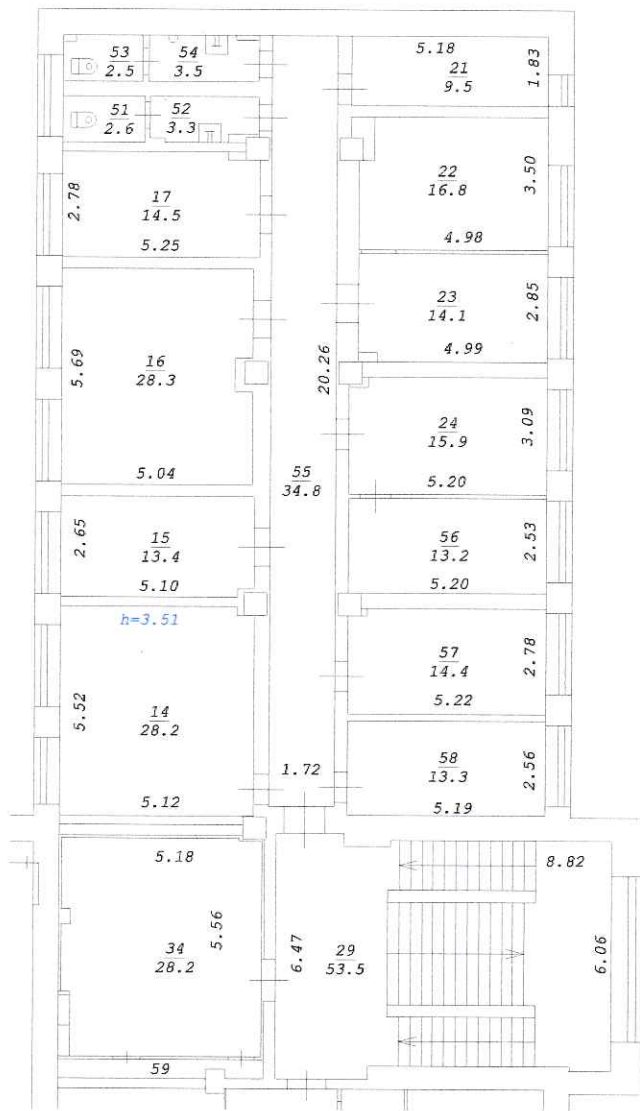
Новосибирский филиал ФГУП "Ростехинвентаризация - Федеральное БТИ"		
Лист №	Поэтажный план 1 этажа	M1:200
Дата	Исполнитель	Ф.И.О.
29.04.15	инженер	Посыпина Е.Д.
	Вед. спец.	Мерекина А.Г.
	Нач. отдела	Чеколда В.Г.



Новосибирский филиал ФГУП "Ростехинвентаризация - Федеральное БТИ"		
Лист №	Поэтажный план 2 этажа	M1:200
Дата	Исполнитель	Ф.И.О.
29.04.15	инженер	Посыпина Е.Д.
	Вед. спец.	Мерекина А.Г.
	Нач. отдела	Чеколда В.Г.



Новосибирский филиал ФГУП "Ростехинвентаризация - Федеральное БТИ"		
Лист №	Поэтажный план 3 этажа	M1:200
Дата	Исполнитель	Ф.И.О.
29.04.15	инженер	Посыпина Е.Д.
	Вед. спец.	Мерекина А.Г.
	Нач. отдела	Чеколда В.Г.



Новосибирский филиал ФГУП "Ростехинвентаризация - Федеральное БТИ"		
Лист №	Поэтажный план 4 этажа	
	М1:200	
Дата	Исполнитель	Ф.И.О.
29.04.15	инженер	Посыпина Е.Д.
	Вед. спец.	Мерекина А.Г.
	Нач. отдела	Чеколда В.Г.



Новосибирский филиал ФГУП "Ростехинвентаризация - Федеральное БТИ"		
Лист №	Позэтажный план 5 этажа	M1:200
Дата	Исполнитель	Ф.И.О.
29.04.15	инженер	Посыпина Е.Д.
	Вед. спец.	Мерекина А.Г.
	Нач. отдела	Чеколда В.Г.

Экспликация

к поэтажному плану

инвентарный номер объекта		50:401:386:010005600:0001:50004				
Этаж	Номер по плану	Назначение	Формула подсчета площади по внутреннему обмеру	Площадь, м ²	Площадь неотпливаемых планировочных элементов, м ²	Высота помещений по внутреннему обмеру, м
2	3	4	5	6	7	8
05.2014						
подвал	18	Коридор		4,1		2,80
	19	Кабинет		25,2		
	21	Склад		5,0		
	22	Склад		7,3		
	24	Кладовая		1,3		
	26	Коридор		4,9		
	27	Кабинет		12,3		
	28	Электрощитовая		12,0		
	29	Лестничная клетка		14,0		
	30	Кладовая		3,5		
	31	Склад		83,1		
	32	Коридор		16,2		
	34	Туалет		1,5		
	35	Туалет		1,5		
	36	Помещение подвальное		9,7		
	37	Теплоузел		12,9		
	38	Генераторная		11,1		
	71	Подсобное		6,0		
	72	Подсобное		3,6		
	73	Коридор		4,5		
74	Кабинет		15,9			
75	Коридор		39,1			
76	Кабинет		13,1			
77	Кабинет		10,3			
78	Кабинет		12,6			
79	Подсобное		6,3			
80	Подсобное		4,8			
81	Подсобное		3,7			
82	Подсобное		2,5			
83	Подсобное		1,5			
84	Коридор		3,8			
85	Коридор		3,5			
86	Помещение		6,8			
87	Помещение		14,9			

инвентарный номер объекта 50:401:386:010005600:0001:50004

Дата записи и литер по плану	Этаж	Номер по плану	Назначение	Формула подсчета площади по внутреннему обмеру	Площадь, м ²	Площадь неотапливаемых планировочных элементов, м ²	Высота помещений по внутреннему обмеру, м
1	2	3	4	5	6	7	8
27.05.2014							
	1	78	Туалет		2,3		3,57
		79	Туалет		1,5		
		80	Шкаф		0,3		
		81	Коридор		3,2		3,57
		82	Зал		80,3		3,44
		83	Касса		5,3		
		84	Подсобное		1,2		
		85	Тамбур		2,9		
		86	Комната вахтера		2,1		
		87	Касса		2,8		
		88	Касса		1,6		
		89	Лестничная клетка		22,4		3,57
		91	Подсобное		5,8		
		92	Кабинет		9,0		
		93	Шкаф		0,3		
		94	Комната вахтера		4,2		
		95	Коридор		7,1		
		96	Коридор		7,8		
		97	Вестибюль		18,1		
		98	Тамбур		4,6		
		101	Кабинет		15,1		
		102	Кабинет		14,7		
		103	Кабинет		14,0		
		107	Кабинет		14,3		
		117	Подсобное		8,1		
		120	Коридор		19,6		
		121	Коридор		4,2		
		122	Сан. узел		1,5		
		123	Сан. узел		1,7		
		124	Сан. узел		2,2		
		125	Коридор		3,0		
		126	Коридор		3,3		
		127	Помещение		8,5		2,80
		128	Помещение		7,0		

Дата записи и

1
27

инвентарный номер объекта				50:401:386:010005600:0001:50004			
Дата записи и литер по плану	Этаж	Номер по плану	Назначение	Формула подсчета площади по внутреннему обмеру	Площадь, м ²	Площадь неотопливаемых планировочных элементов, м ²	Высота помещений по внутреннему обмеру, м
1	2	3	4	5	6	7	8
27.05.2014							
	3	21	Шкаф		0,3		3,60
		22	Кабинет		13,5		
		23	Шкаф		0,3		
		24	Шкаф		0,3		
		25	Кабинет		14,5		
		28	Шкаф		0,3		
		29	Коридор		6,9		
		30	Кабинет		8,3		
		31	Кабинет		12,3		
		32	Подсобное		4,7		
		33	Туалет		3,2		
		34	Туалет		3,5		
		35	Шкаф		0,6		
		36	Шкаф		0,3		
		37	Кабинет		26,0		
		38	Шкаф		1,2		
		39	Шкаф		0,2		
		40	Кабинет		13,5		
		41	Шкаф		0,5		
		42	Шкаф		0,4		
		43	Кабинет		13,3		
		44	Шкаф		0,2		
		45	Коридор		38,7		
		46	Шкаф		0,2		
		47	Кабинет		13,3		
		48	Шкаф		0,4		
		49	Шкаф		0,2		
		50	Кабинет		12,9		
		51	Шкаф		0,3		
		52	Шкаф		0,4		
		53	Кабинет		13,0		
		54	Шкаф		0,4		
		55	Лестничная клетка		48,1		
		57	Кабинет		15,6		
		60	Тамбур		0,4		
		61	Гардеробная		2,8		
		62	Вестибюль		32,6		
		81	Гардеробная		6,4		
		82	Кабинет		18,4		
		83	Кабинет		12,8		
		84	Кабинет		23,4		
		85	Подсобное		3,4		
		86	Туалет		1,5		

Дата записи и литер по плану

1
27.

Экспликация

к поэтажному плану

инвентарный номер объекта 50:401:386:010005600:0001:50004							
Дата записи и литер по плану	Этаж	Номер по плану	Назначение	Формула подсчета площади по внутреннему обмеру	Площадь, м ²	Площадь неотпливаемых планировочных элементов, м ²	Высота помещений по внутреннему обмеру, м
1	2	3	4	5	6	7	8
27.05.2014							
		87	Кабинет		13,2		
		88	Шкаф		0,4		
		89	Шкаф		0,2		
		90	Кабинет		8,5		
		91	Коридор		4,0		
		92	Шкаф		0,3		
	4	14	Кабинет		28,2		3,51
		15	Кабинет		13,4		
		16	Кабинет		28,3		
		17	Кабинет		14,5		
		21	Кабинет		9,5		
		22	Кабинет		16,8		
		23	Кабинет		14,1		
		24	Кабинет		15,9		
		29	Лестничная клетка		53,5		
		34	Склад		28,2		
		51	Сан. узел		2,6		
		52	Сан. узел		3,3		
		53	Сан. узел		2,5		
		54	Сан. узел		3,5		
		55	Коридор		34,8		
		56	Кабинет		13,2		
		57	Кабинет		14,4		
		58	Кабинет		13,3		
	4	59	Шкаф		2,9		3,51
	5	29	Лестничная клетка		55,0		3,56
		33	Кабинет		7,4		
		34	Кабинет		14,1		
		35	Кабинет		12,8		
		36	Коридор		2,4		
		37	Вестибюль		20,0		
		38	Сан. узел		2,6		
		39	Кабинет		8,6		
		40	Кабинет		15,0		
		42	Кабинет		30,7		
		59	Туалет		2,0		
		60	Кладовая		1,5		
				Итого:	1961,3		



ПРОШТО, ПРОНУМЕРОВАНО
И.С.Сидорова ЛИСТА(ОВ)

Начальник отдела

Чеколда В.Г.