

ТЕХНИЧЕСКИЙ ПЛАН

Здания

(вид объекта недвижимости, в отношении которого подготовлен технический план, в родительном падеже)

Общие сведения о кадастровых работах

1. Технический план подготовлен в результате выполнения кадастровых работ в связи с:

созданием здания, расположенного по адресу: Республика Мордовия, район Большеберезниковский, село Пермиси, база отдыха "Инерка"

2. Сведения о заказчике кадастровых работ:

АО "Ростехинвентаризация-Федеральное БТИ", ОГРН: 5167746159785, ИНН: 9729030514

3. Сведения о кадастровом инженере:

Фамилия, имя, отчество (при наличии отчества): Терешкин Николай Владимирович

Страховой номер индивидуального лицевого счета: 150-907-357 56

№ регистрации в государственном реестре лиц, осуществляющих кадастровую деятельность: 37313

Контактный телефон: +78342244354

Почтовый адрес и адрес электронной почты, по которым осуществляется связь с кадастровым инженером:

г.Саранск, ул.Степана Разина, 17а
n-tereshkin@mail.ru

Наименование саморегулируемой организации кадастровых инженеров, членом которой является кадастровый инженер:
Ассоциация СКИ

Сокращенное наименование юридического лица, если кадастровый инженер является работником юридического лица: ВВФ АО "Ростехинвентаризация-Фед. БТИ" Саранское отделение

№ и дата заключения договора на выполнение кадастровых работ:

№ б/н «26» марта 2018 г.

Дата подготовки технического плана (число, месяц, год): «26» марта 2018 г.

Исходные данные							
1. Перечень документов, использованных при подготовке технического плана							
№ п/п	Наименование документа				Реквизиты документа		
1	2				3		
1	Технический паспорт				б/н, Филиал ФГУП "Ростехинвентаризация-Федеральное Б по РМ, 15.06.2009		
2. Сведения о геодезической основе, использованной при подготовке технического плана Система координат СК-13							
№ п/п	Название пункта и тип знака геодезической сети	Класс геодезической сети	Координаты, м		Сведения о состоянии на «26» марта 2018 г.		
			X	Y	наружного знака пункта	центра пункта	марки
1	2	3	4	5	6	7	8
1	1416 мет.уголок	4	395972.52	1287492.10	сохранился	сохранился	сохрани.
2	ОМЗ-24 Лямбиль мет.уголок	4	400410.99	1288853.36	сохранился	сохранился	сохрани.
3	ОМЗ-4 Малая Елховка мет.уголок	4	404553.75	1299214.23	сохранился	сохранился	сохрани.
3. Сведения о средствах измерений							
№ п/п	Наименование прибора (инструмента, аппаратуры)		Сведения об утверждении типа средств измерений		Реквизиты свидетельства поверке прибора (инструме аппаратуры)		
1	2		3		4		
1	Спутниковый геодезический двухчастотный приёмник «Торсон GR-5», заводской №780-10575		GP.C.27.02.A №19219, от 15.12.2004 г., до 01.01.2024 г., действительно до 27.08.2018 г.		Свидетельство о поверке № 0154044, выдано 28.08.2017г		
2	Спутниковый геодезический двухчастотный приёмник «Торсон GR-5», заводской №780-10576		GP.C.27.02.A №19219, от 15.12.2004 г., до 01.01.2024 г., действительно до 27.08.2018 г.		Свидетельство о поверке № 0154045, выдано 28.08.2017г		
4. Сведения об объекте (объектах) недвижимости, из которого (которых) был образован объект недвижимости							
№ п/п	Кадастровый номер						
1	2						
-	-						

Исходные данные

5. Сведения о помещениях, машино-местах, расположенных в здании, сооружении

5.1. Сведения о помещениях, расположенных в здании, сооружении

№ п/п	Кадастровый номер помещения
1	2
-	-

5.2. Сведения о машино-местах, расположенных в здании, сооружении

№ п/п	Кадастровый номер машино-места
1	2
-	-

6. Сведения об объектах недвижимости, входящих в состав единого недвижимого комплекса

№ п/п	Вид объекта недвижимости, входящего в состав единого недвижимого комплекса	Кадастровый номер
1	2	3
-	-	-

Сведения о выполненных измерениях и расчетах

1. Метод определения координат характерных точек контура объекта недвижимости, части (частей) объекта недвижимости

Номер контура	Номера характерных точек контура	Метод определения координат
1	2	3
-	1	Метод спутниковых геодезических измерений (определений)
-	2	Метод спутниковых геодезических измерений (определений)
-	3	Метод спутниковых геодезических измерений (определений)
-	4	Метод спутниковых геодезических измерений (определений)
-	1	Метод спутниковых геодезических измерений (определений)

2. Точность определения координат характерных точек контура объекта недвижимости

Номер контура	Номера характерных точек контура	Формулы, примененные для расчета средней квадратической погрешности определения координат характерных точек контура (Mt), м
1	2	3
-	1	$Mt = 0.10$, вычислено с использованием ПО ИнГео 4.3
-	2	$Mt = 0.10$, вычислено с использованием ПО ИнГео 4.3
-	3	$Mt = 0.10$, вычислено с использованием ПО ИнГео 4.3
-	4	$Mt = 0.10$, вычислено с использованием ПО ИнГео 4.3

3. Точность определения координат характерных точек контура части (частей) объекта недвижимости

Номер контура	Номера характерных точек контура	Учетный номер или обозначение части	Формулы, примененные для расчета средней квадратической погрешности определения координат характерных точек контура (Mt), м
1	2	3	4
-	-	-	-

Описание местоположения объекта недвижимости

1. Описание местоположения здания, сооружения, объекта незавершенного строительства на земельном участке

1.1. Сведения о характерных точках контура объекта недвижимости

Зона № -

Номер контура	Номера характерных точек контура	Координаты, м		R, м	Средняя квадратическая погрешность определения координат характерных точек контура (Mt), м	Тип контура	Глубина, высота, м	
		X	Y				H ₁	H ₂
1	2	3	4	5	6	7	8	9
-	1	378758,57	1337380,49	-	0.10	Наземный	-	-
-	2	378753,36	1337386,49	-	0.10	Наземный	-	-
-	3	378743,77	1337378,17	-	0.10	Наземный	-	-
-	4	378748,98	1337372,16	-	0.10	Наземный	-	-
-	1	378758,57	1337380,49	-	0.10	Наземный	-	-

1.2. Сведения о предельных глубине и высоте конструктивных элементов объекта недвижимости

Предельная глубина конструктивных элементов объекта недвижимости, м	-
Предельная высота конструктивных элементов объекта недвижимости, м	-

1.3. Сведения о характерных точках пересечения контура объекта недвижимости с контуром (контурами) иных зданий, сооружений, объектов незавершенного строительства

Зона №

Номер контура	Номера характерных точек контура	Координаты, м		Средняя квадратическая погрешность определения координат характерных точек контура (Mt), м	Тип контура	Глубина, высота, м		Кадастровый номер
		X	Y			H ₁	H ₂	
1	2	3	4	5	6	7	8	9
-	-	-	-	-	-	-	-	-

2. Описание местоположения машино-места

Обозначение машино-места (номер) -

2.1. Сведения о расстояниях

2.1.1. Сведения о расстояниях от специальных меток до характерных точек границ машино-места

N п/п специальной метки	N п/п характерной точки границы машино-места	Расстояние, м
1	2	3
-	-	-

2.1.2. Сведения о расстояниях между характерными точками границ машино-места			
№ п/п характерной точки границы машино-места	№ п/п характерной точки границы машино-места	Расстояние, м	
1	2	3	
-	-	-	

2.2. Сведения о координатах специальных меток			
№ п/п специальной метки	Координаты, м		Средняя квадратическая погрешность определения координат (Mt), м
	X	Y	
1	2	3	4
-	-	-	-

2.3. Сведения о характерных точках границ помещения, в котором расположено машино-место			
Номера характерных точек границ помещения	Координаты, м		Средняя квадратическая погрешность определения координат характерных точек (Mt), м
	X	Y	
1	2	3	4
-	-	-	-

Характеристики объекта недвижимости

№ п/п	Наименование характеристики	Значение характеристики
1	2	3
1	Вид объекта недвижимости	Здание
2	Кадастровый номер объекта недвижимости	-
3	Ранее присвоенный государственный учетный номер объекта недвижимости (кадастровый, инвентарный или условный номер)	-
	Кадастровый номер исходного объекта недвижимости	-
4	Кадастровый номер земельного участка (земельных участков), в пределах которого (которых) расположен объект недвижимости	13:04:0000000:120
5	Номер кадастрового квартала (кадастровых кварталов), в пределах которого (которых) расположен объект недвижимости	13:04:0218010
	Кадастровый номер иного объекта недвижимости, в пределах (в составе) которого расположен объект недвижимости	-
6	Номер, тип этажа (этажей), на котором (которых) расположено помещение	-
	Номер, тип этажа, на котором расположено машино-место	-
	Обозначение (номер) помещения, машино-места на поэтажном плане	-
	Адрес объекта недвижимости	-
7	Дата последнего обновления записи в государственном адресном реестре	« _____ » _____ г.
	Местоположение объекта недвижимости	431734, Республика Мордовия, район Большеберезниковский, село Пермиси
	Дополнение местоположения объекта недвижимости	база отдыха "Инерка"
8	Назначение объекта недвижимости	Нежилое
	Проектируемое назначение объекта незавершенного строительства	-
9	Наименование объекта недвижимости	Нежилое здание (домик №7)
10	Количество этажей объекта недвижимости	1
	в том числе подземных	-
11	Материал наружных стен здания	Из прочих материалов
12	Год ввода объекта недвижимости в эксплуатацию по завершении его строительства	-
	Год завершения строительства объекта недвижимости	1996
13	Площадь объекта недвижимости (Р), м ²	77.3
14	Вид (виды) разрешенного использования объекта недвижимости	-
15	Основная характеристика сооружения и ее значение	-
	Основная характеристика объекта незавершенного строительства и ее проектируемое значение	-

16

Степень готовности объекта незавершенного
строительства, %

-

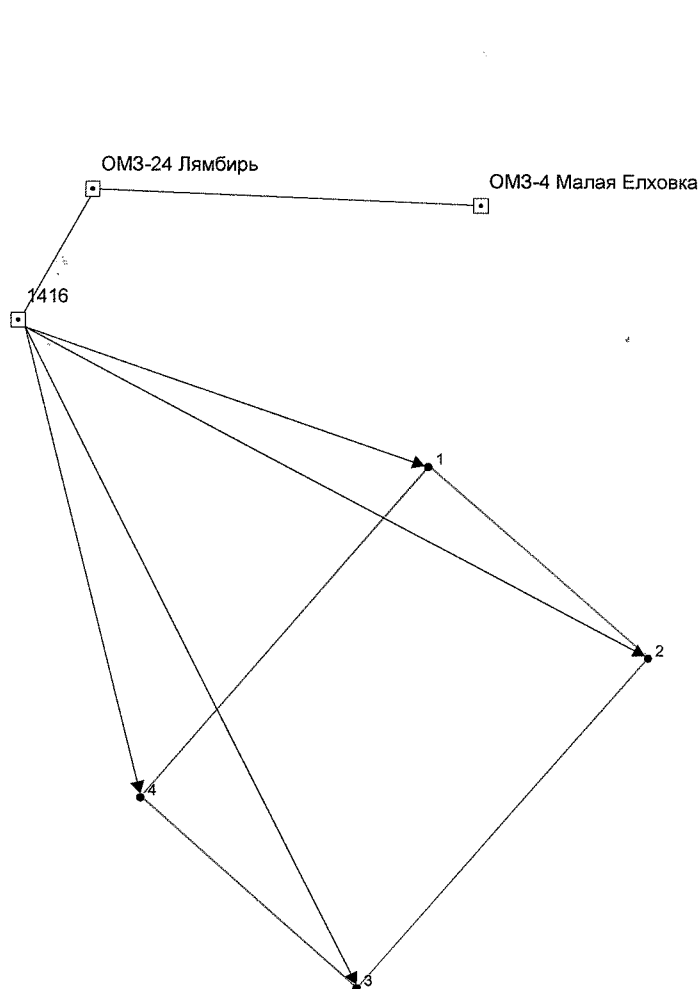
Заключение кадастрового инженера

Технический план подготовлен в связи с созданием здания, расположенного по адресу: Республика Мордовия, район Большеберезниковский, село Пермиси, база отдыха "Инерка". Основанием для изготовления, данного технического плана является Технический паспорт № б/н от 15.06.2009г. Чертеж контура здания выполнен на основании проведенных измерений. Здание находится в пределах земельного участка с кадастровым номером 13:04:0000000:120. Адрес земельного участка: Республика Мордовия, Большеберезниковский муниципальный район, Березниковское территориальное лесничество, Березниковское участковое лесничество, кварталы 206, 221-223, 225-231, 236-238, 241-247 и части кварталов 205, 224, 232-235, 239, 240, 248.


Технический план подготовил кадастровый инженер Терешкин Николай Владимирович, являющийся членом СРО КИ Ассоциация СКИ (уникальный реестровый номер кадастрового инженера в реестре членов СРО КИ N А-1016). Сведения о СРО КИ Ассоциация СКИ содержатся в государственном реестре СРО КИ (уникальный номер реестровой записи от "28" июня 2016 г. N 001).

ТЕХНИЧЕСКИЙ ПЛАН ОБЪЕКТА НЕДВИЖИМОСТИ

Схема геодезических построений



Условные обозначения:

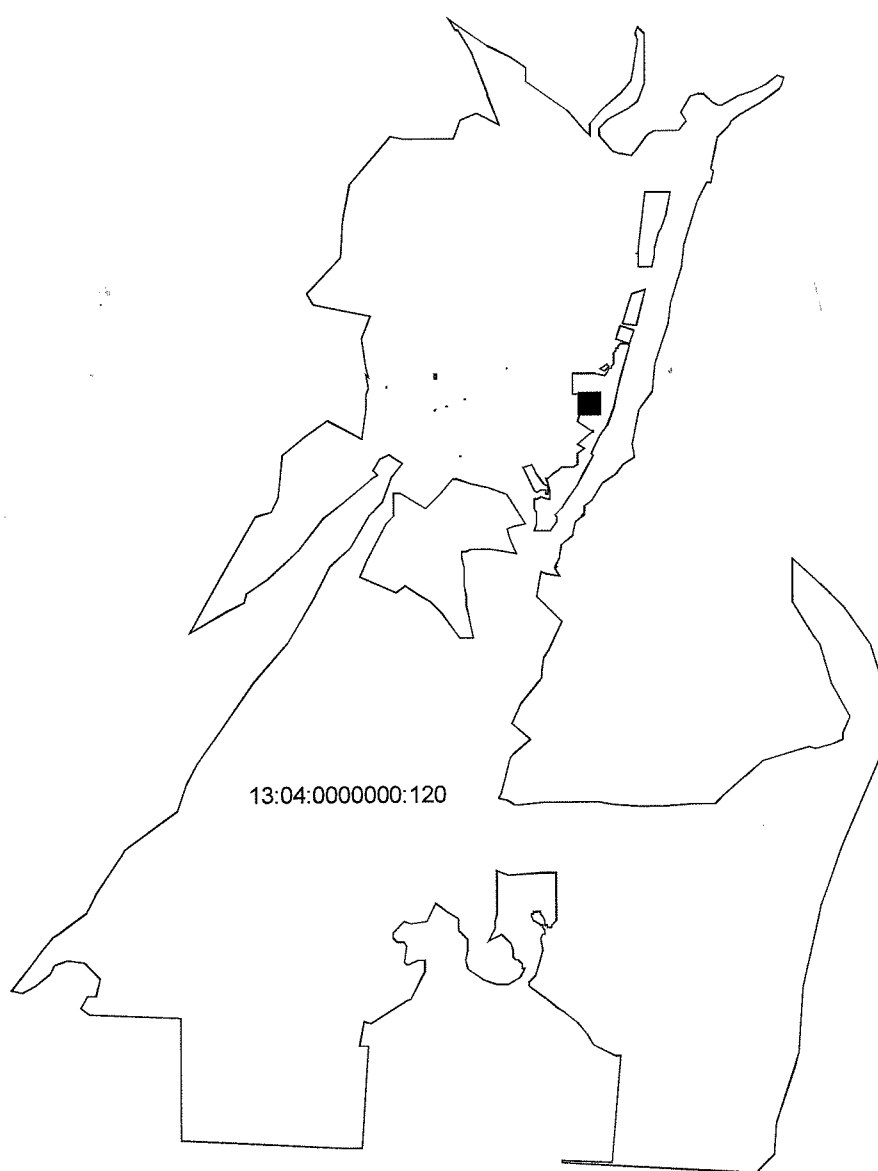
- - базовая станция при спутниковых наблюдениях (GPS или ГЛОНАСС);
- - направление от базовой станции до объектов, положение которых определялось приемниками типа GPS или ГЛОНАСС;
-  - контур здания, сооружения, объекта незавершенного строительства (контур части здания, сооружения), размеры которого могут быть переданы в масштабе разделов графической части

Часть контура:

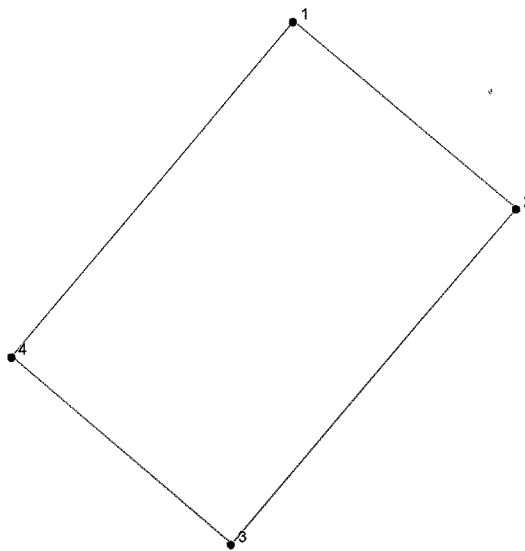
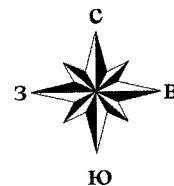
- - вновь образованная часть контура здания, сооружения, объекта незавершенного строительства вновь образованный наземный конструктивный элемент здания, сооружения, объекта незавершенного строительства
- - характерная точка контура здания, сооружения, объекта незавершенного строительства;

ТЕХНИЧЕСКИЙ ПЛАН ОБЪЕКТА НЕДВИЖИМОСТИ

Схема расположения объекта недвижимости (части объекта недвижимости) на земельном участке

**Условные обозначения:**

- - контур здания, сооружения, объекта незавершенного строительства, размеры которого не могут быть переданы в масштабе разделов графической части
- ¹ - характерная точка контура здания, сооружения, объекта незавершенного строительства;
- 13:04:0000000:120 - кадастровый номер земельного участка.

ТЕХНИЧЕСКИЙ ПЛАН ОБЪЕКТА НЕДВИЖИМОСТИ**Чертеж контура объекта недвижимости (части объекта недвижимости)**

МАСШТАБ 1:100

Условные обозначения:

- контур здания, сооружения, объекта незавершенного строительства (контур части здания, сооружения), размеры которого могут быть переданы в масштабе разделов графической части

Часть контура:

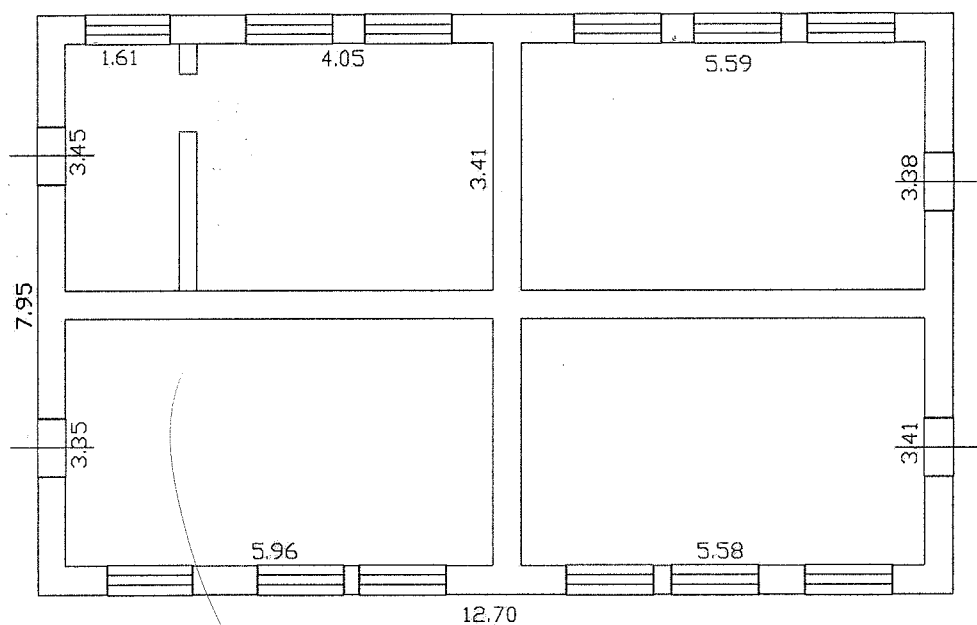
— - вновь образованная часть контура здания, сооружения, объекта незавершенного строительства вновь образованный наземный конструктивный элемент здания, сооружения, объекта незавершенного строительства

• 1 - характерная точка контура здания, сооружения, объекта незавершенного строительства;

ТЕХНИЧЕСКИЙ ПЛАН ОБЪЕКТА НЕДВИЖИМОСТИ


План этажа (части этажа), план объекта недвижимости
(части объекта недвижимости)

1 этаж



Масштаб 1:100

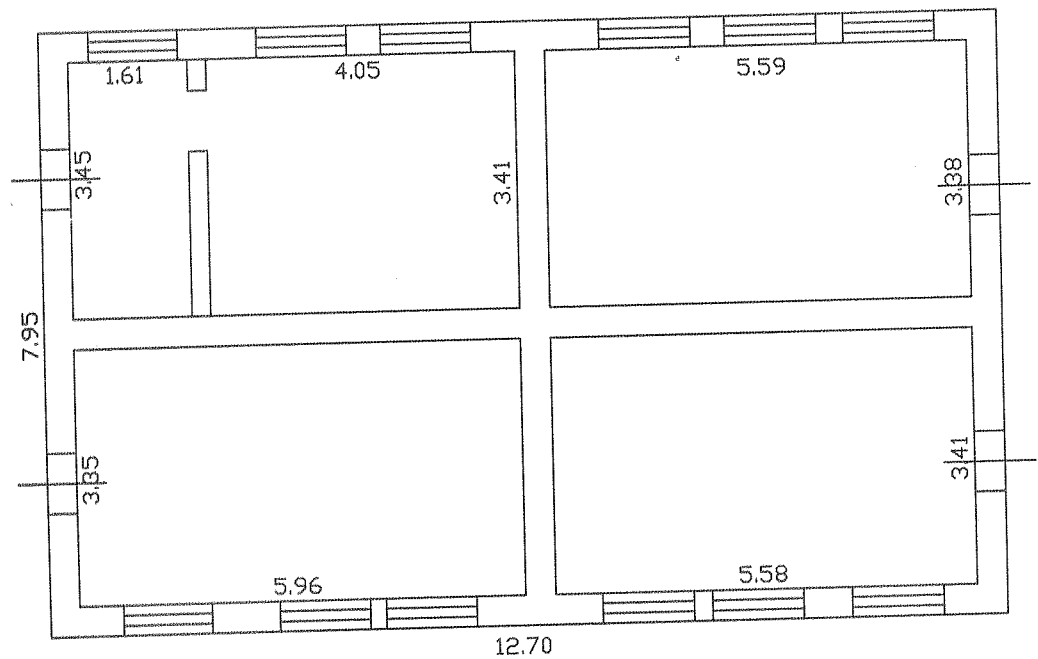
Условные обозначения:

 стена с окном и дверью

2.66 линейный размер (м)

Чертеж - абрис здания
расположенного по адресу: РМ, Большой Березниковский р-н, с. Першино,
б-ра отдыха "Церковь".

1 этаж





Федеральное государственное унитарное предприятие
«Российский государственный центр инвентаризации и учета объектов недвижимости -
Федеральное БТИ»

(полное наименование ОТН - организации технического учета и технической инвентаризации объектов капитального строительства)

ФГУП «РОСТЕХИНВЕНТАРИЗАЦИЯ-ФЕДЕРАЛЬНОЕ БТИ» - ФИЛИАЛ ПО
РЕСПУБЛИКЕ МОРДОВИЯ

(наименование обособленного подразделения ОТН)

ТЕХНИЧЕСКИЙ ПАСПОРТ

на здание

Жилой домик №7 базы отдыха "Инерка"

(наименование объекта учета)

Адрес (местоположение) объекта учета:

Субъект Российской Федерации	Республика Мордовия	
Район	Большеберезниковский	
Муниципальное образование	тип	
	наименование	
Населенный пункт	тип	село
	наименование	Пермиси
Улица	тип	база
	наименование	отдыха "Инерка"
Номер дома		
Номер корпуса		
Номер строения		
Литера	А	
Иное описание местоположения		

Сведения о ранее произведенной постановке на технический учет в ОТН

Инвентарный номер	
Кадастровый номер	7457

Итого: орган государственного технического учета о внесении сведений
в Единый государственный реестр объектов капитального строительства (ЕГРОКС)

Наименование учетного органа	
Инвентарный номер	
Кадастровый номер	
Дата внесения сведений в ЕГРОКС	

Паспорт составлен по состоянию на 15 июня 2009 г.

Руководитель ОТН

М.П.

(Любавин П.Н.)

(Фамилия И.О.)

I. Регистрация права собственности	
Дополнительное описание	Долевая

I. Регистрация права собственности			
Дата записи	Полное наименование учреждения, предприятия или организации	Документы, устанавливающие право собственности с указанием, кем, когда и за каким номером выданы	Долевое участие при общей собственности
			Подпись лица свидетельствующего правильность записи

17.10.2008. Федеральное Свидетельство о государственной собственности
государственное регистрационное право от
унитарное предприятие 04.10.2008. 1319 № 27-1898
Российский Союз Всероссийской Федерации.
государственный центр федерального предприятия от 27.12.1991 года
инвентаризация РО-1 с разграничением
и учета имущества в Российской Федерации
на федеральную собственность,
федеральное государственное имущество в составе
бюджетных учреждений, органов государственной власти,
технических инвентаризаций областей, субъектов Российской Федерации,
муниципальных образований субъектов Российской Федерации и
Муниципального управления.

Филиал Федерального агентства по управлению государственным имуществом
Центр федерального предприятия
Поступило в эксплуатацию
Инвентарное дело № 63
по Республике Татарстан

Полномочные Министерство
Татарстана Республики Татарстан
№ 524-р от 09.06.2003.
Предметный акт № 63
от 09.08.2003.

II. Экспликация площади земельного участка - кв. м.

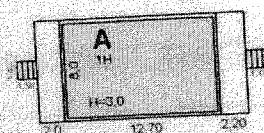
по документам	фактически	Площадь участка			
		застроенная	Незастроенная площадь		
			заощенная	озелененная	прочая
1	2	3	4	5	6
0,0	0,0	135,2	0,0	0,0	0,0

III. Благоустройство здания - кв. м.

Водопровод	Отопление						Централиз. горячее водоснабж ение	Ванны		
	от ТЭЦ	груп. котельн.	соб. котельн.	от АОГВ	печное	другое		С центр. горяч. водосн.	С газовыми колонкам	С дровяными колонками
1	2	3	4	5	6	7	8	9	10	11
0,0	0,0	0,0	0,0	0,0	0,0	0,0	0,0	0,0	0,0	0,0

Канализация	Газоснабжение		Электроснаб жение	Лифты		Радио	Телефон	Вентиляц ия	Сигнализа-ция
	Централи зованное	Жидким газом		Пассажир ские	Грузовые				
12	13	14	15	16	17	18	19	20	21
0,0	0,0	0,0	77,3	0,0	0,0	0,0	0,0	0,0	0,0

СИТУАЦИОННЫЙ ПЛАН
Масштаб (1:500)



Дата		
18.06.09	Составил	И.И.И.
18.06.09	Проверил	И.И.И.

IV. Общие сведения

Назначение нежилое

Использование по назначению

Другие сведения

V. Исчисление площадей и объёмов здания и его частей (подвалов, пристроек и т.п.)

Литера по плану	Наименование здания и его частей	Формулы для подсчёта площадей по наружному обмеру	Площадь (кв. м)	Высота (м)	Объём (куб. м)
			4	5	6
1	2	3			
A	Жилой домик №7 базы отдыха "Пяерка"	12,7*8,0	101,6	3	305
	Крыльцо	8,0*2,2	17,6	2,2	39
	Крыльцо	2,0*8,0	16,0	2,2	35
			135,2		379
Итого исчисленно:					

IV. Общие сведения

Назначение нежилое

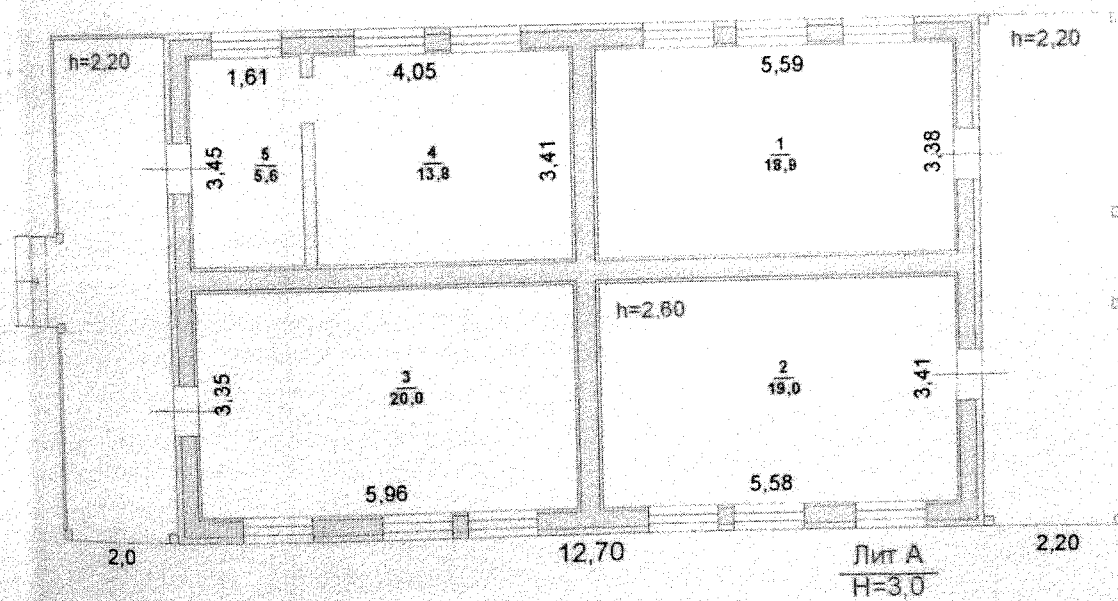
Использование по назначению

Другие сведения

V. Исчисление площадей и объёмов здания и его частей (подвалов, пристроек и т.п.)

Формат федерального государственного стандарта			Формулы для подсчёта площадей по наружному обмеру	Площадь (кв.м)	Высота (м)	Объём (куб.м)
Литера по плану	Наименование здания и его частей					
1	2	3	4	5	6	
A	нежилая пристройка (основа №4) Жилой домик №1 базы отдыха "Инерка"	12,7*8,0	101,6	3	305	
	Крыльцо	8,0*2,2	17,6	2,2	39	
	Крыльцо	2,0*8,0	16,0	2,2	35	
Итого исчисленно:			135,2		379	

ПОЭТАЖНЫЙ ПЛАН
Масштаб (1:100)



Дата	
18.06.09	Составил <i>В.В.С.</i>
18.06.09	Проверил <i>Н.С.</i>

ЭКСПЛИКАЦИЯ К ПОЭТАЖНОМУ ПЛАНУ СТРОЕНИЯ

Этаж по плану	Литера	Номер помещения	Номер по плану строения	Наименование частей помещения	Формула подсчета частей помещения по внутреннему обмеру	Площадь по внутреннему обмеру, в т.ч. предназначенная под помещения:		Высота помещений по внутреннему обмеру	Итоговые суммы	Категория помещений
						основная	вспомогательная			
А	I	1	1	комната	5,59*3,38	18,9		2,6	18,9	
		2	2	комната	3,41*5,58	19		2,6	19	
		3	3	комната	5,96*3,35	20		2,6	20	
		4	4	комната	4,05*3,41	13,8		2,6	13,8	
		5	5	коридор	1,61*3,45		5,6	2,6	5,6	
того по литере А						71,7	5,6		77,3	
того по этажу I						71,7	5,6		77,3	
Всего						71,7	5,6		77,3	

VI. Техническое описание конструктивных элементов здания и определение износа

Год постройки 1996 г. капит. ремонта _____ Число этажей 1
 Вид отделки простая

Наименование конструктивных элементов	Описание конструктивных элементов (материал, конструкция, отделка и прочее)	Техническое состояние (осадки, трещины, гниль и т.п.)	Удельный вес по таблице	Поправки к уд. весу в %	Удельный вес с поправками	Износ в %	Процент износа к строению	Текущие изменения износ %	
								эле-мента	к стро-ению
2	3	4	5	6	7	8	9	10	11
Фундамент	Ж/блоки		14	1	14	10	1,4		
Стены	Фебrolитовые плиты		19	1	19	15	2,85		
Перекрытия чердачные	Деревянное		8	1	8	10	0,8		
Крыша	Металлический профиль по деревянной обрешотке		14	1	14	10	1,4		
Полы	дошчатые по лагам		10	1	10	10	1		
Двери оконные	Глухие створчатые переплеты деревянные		9	1	9	10	0,9		
Двери дверные	Деревянные филенчатые		5	1	5	10	0,5		
Отделка внутренняя	Обшивка стен и потолка деревянной вагонкой		8	1	8	10	0,8		
Отделка наружная	Обшивка вагонкой		7	1	7	10	0,7		
Прочее	Электричество, крыльца деревянные		6	1	6	10	0,6		
Итого			100,0		100,0		10,9		

% износа, приведенный к 100 : $\frac{\text{процент износа, (гр. 9) } \times 100}{\text{удельный вес (гр. 7)}} = 11$

IX. Исчисление восстановительной и действительной стоимости здания и его частей

Литер	Наименование строения и сооружений	№ табл.	Измерит.	Стоим. измерит. по таблице	Ценно-ст. коэфф.	Стоим. после прим. ценност. коэфф.	Стоим. измерит. с поправк.	Количество по (объем, площадь)	Восстановительная стоим. в ценах 1969 г.	% износа	Действительная стоим. в ценах 1969 г.
A	Жилой дом с оадыма "Найра"	14/184	куб. м.	45,08	1	45,08	45,08	305	13 749	11	12 237

Х. Инвентаризационная стоимость (для целей налогообложения),(руб.)

и, село

Основание строения

Жилой домик №7 базы отдыха "Инерка"

Итого:

18.06.2009

18.06.2009

18.06.2009

Балансовая стоимость
12 925,00р.

12 925,00р.

Исполнил:

Проверил:

Директор филиала

Итого:

Остаточная стоимость
7 151,61р.

7 151,61р.

Карташова И.В.

Папкова Т.А.

Любавин П.Н.

Восстановительная
стоимость
в ценах 1969 г.

13 749,00р.

13 749р.

Действительная
стоимость
в ценах 1969 г.

12 237,00р.

12 237р.

Постановка на технический учет

№ п/п	Наименование объекта	Документы, на основании которых объект будет поставлен на учет	Фамилия, имя, отчество лица, ответственного за постановку на учет	Подпись дата
1	Жилой домик №7 базы отдыха "Инерка"			

ХII. Ведомость последующих обследований

Исполнил (Ф.И.О. должность)				
Проверил (Ф.И.О. должность)				
	М.П.	М.П.	М.П.	

Приложение	
п/п	Наименование документа
1	2
-	-

e)
сий, село
4
я
и

прошито, пронумеровано и скреплено

печатью 26 (двадцать шесть) листов

ФИО Терещкин Владимир

Кадастровый инженер

Пошнев 1 «26» 03 2018 г.

