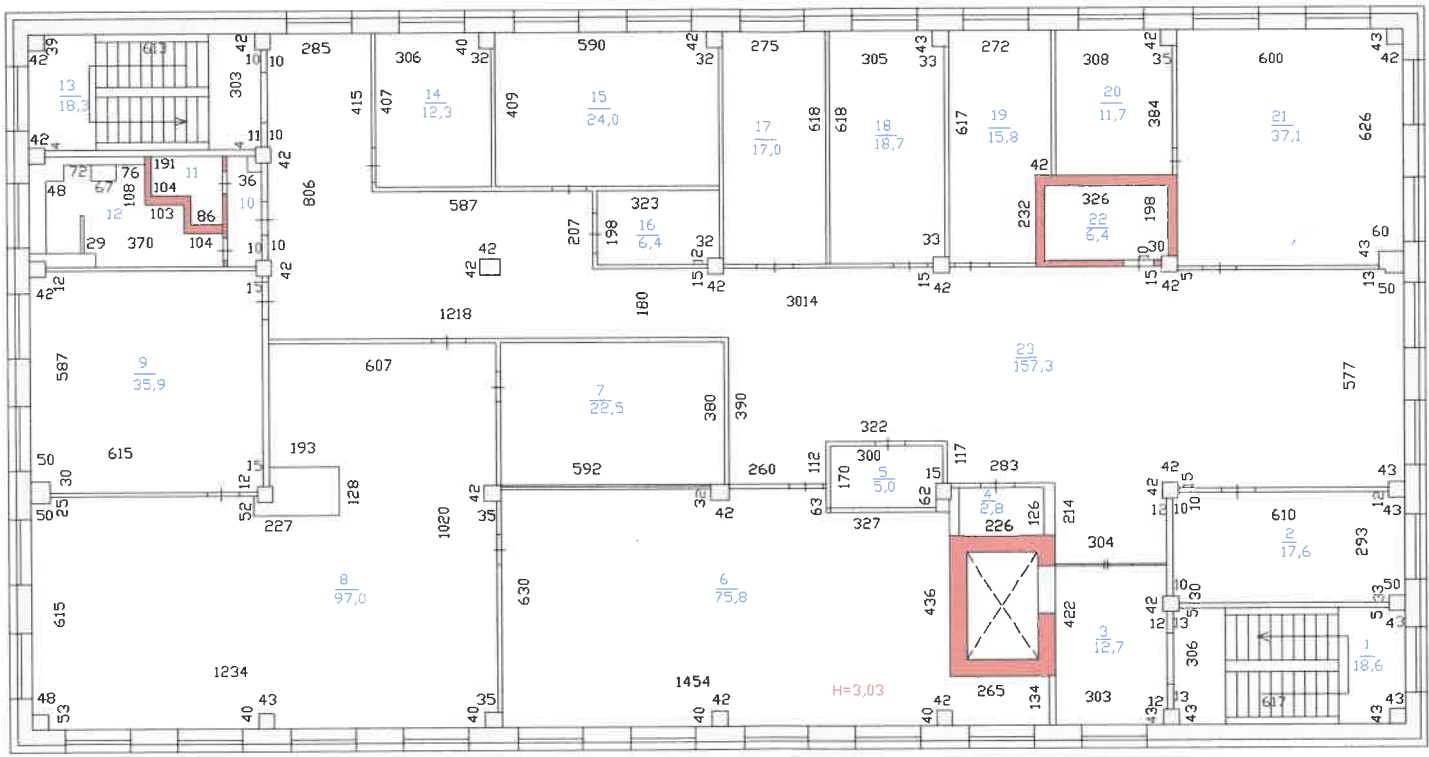


2 этаж



Составлен по состоянию

но 28 05 2007 г.

ФГУП " Ростехинвентаризация-Федеральное БТИ " Курганский филиал



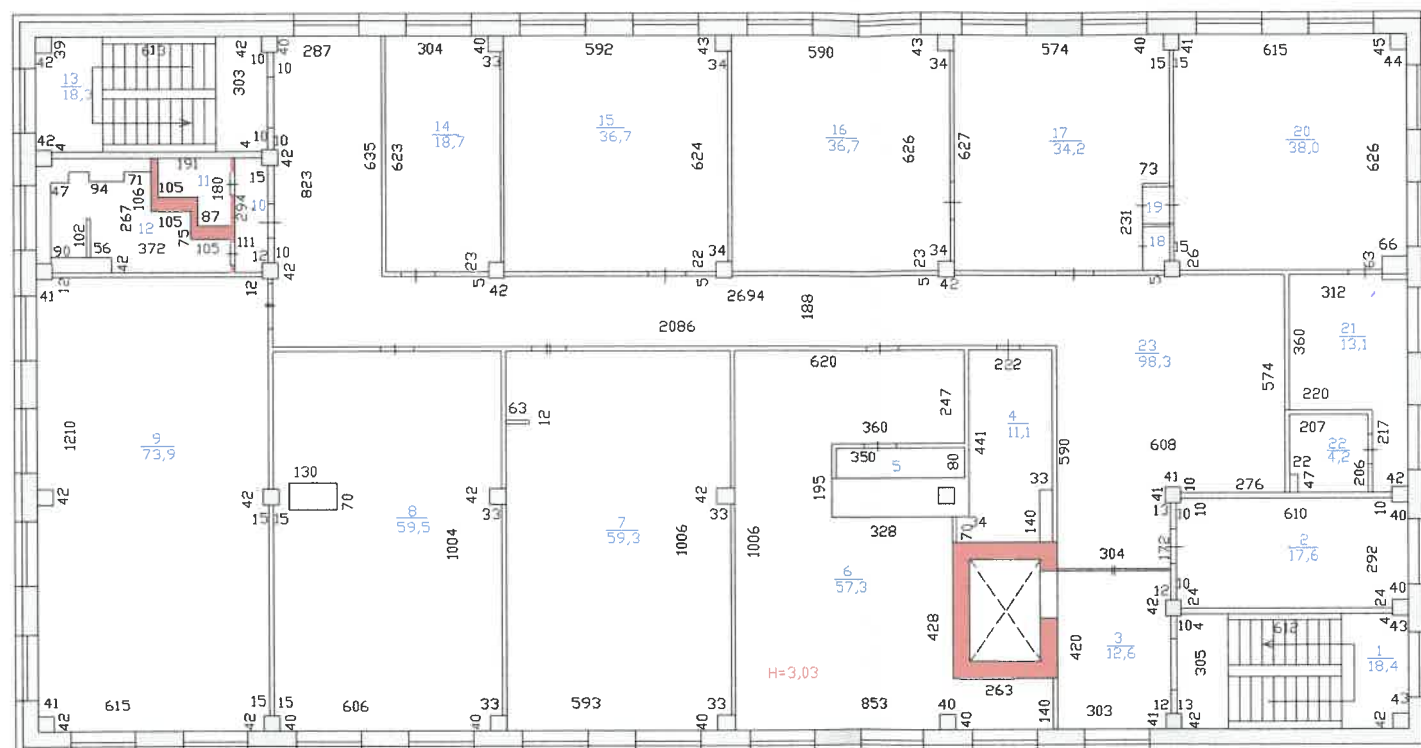
Главный специалист отдела регистрации объектов капитального строительства Курганского филиала «Ростехинвентаризация-Федеральное БТИ» Осипова Н.В. Подпись *[Подпись]* дата 2012.07

Лист 1			
Листов 2			
Дата	Должность	Фамилия, имя, отчество	Подпись
06.12.07	Исполнил	Донцова Т.П.	<i>[Подпись]</i>
/	Руководитель группы	Донцова Т.П.	<i>[Подпись]</i>
/	Директор	Алексеев В.И.	<i>[Подпись]</i>

Масштаб 1:100

КОПИЯ

3 этаж



Составлен по состоянию
на 28 05 2007 г.

ФГУП " Ростехинвентаризация-Федеральное БТИ "
Курганский филиал

Лист 2 Листов 2	Поэтажный план нежилого здания 3 этажа Лит.А Курганская обл., г. Курган, ул. Куйбышева, № 28		Масштаб 1:100
Дата	Должность	Фамилия, имя, отчество	Подпись
06.12.07	Исполнил	Донцова Т.П.	<i>Т.П. Донцова</i>
	Руководитель группы	Донцова Т.П.	<i>Т.П. Донцова</i>
	Директор	Алексеев В.И.	<i>В.И. Алексеев</i>

ЭКСПЛИКАЦИЯ

К поэтажному плану строения, расположенного в городе Кургане

по улице Куйбышева

№

28

Строение №

Площадь по внутреннему обмеру в квадратных метрах, в т.ч. предназначенная под помещения

Дата записи и лигера по плану	Этажи (начиная с 1-го и заканчивая мезонином)	Номер помещения (квартиры, торгового складского и т.п.)	Номер по плану строения	Назначение частей помещений (жилая комната, большая палата и т.п.)	Формула подсчета площади по внутреннему обмеру	Площадь по внутреннему обмеру в квадратных метрах, в т.ч. предназначенная под помещения																				Итого по квартире, этажу, строению	Высота помещения по внутреннему обмеру	Примечание										
						Жилые		Торговые		Промышленных (производственных предпр.)		складские		предприят. бытового обслуж. населения		предприятий обществ. Питания		канцелярские		гаражей		школьные		учебно - научных учреждений					Лечебно - санитарных учреждений		Культурно - просветительных учреждений		театров и др. зрелищных предприятий		Творческих мастерских художников и скульпторов		Прочие	
						Основная	вспомог. (подсобная)	Основная	вспомог. (подсобная)	Основная	вспомог. (подсобная)	Основная	вспомог. (подсобная)	Основная	вспомог. (подсобная)	Основная	вспомог. (подсобная)	Основная	вспомог. (подсобная)	Основная	вспомог. (подсобная)	Основная	вспомог. (подсобная)	Основная	вспомог. (подсобная)				Основная	вспомог. (подсобная)	Основная	вспомог. (подсобная)	Основная	вспомог. (подсобная)	Основная	вспомог. (подсобная)		
1	2	3	4	5	6	7	8	9	10	11	12	13	14	15	16	17	18	19	20	21	22	23	24	25	26	27	28	29	30	31	32	33	34	35	36	37	38	39
06.12.07г	II		1	лестн.клетка	6,17*3,06-0,05*0,43-0,43*0,43-0,13*0,43-														18,6																	18,6		
A			2	кабинет	6,1*2,93-0,43*0,12-0,33*0,5-0,1*0,3-0,1*0,1														17,6																	17,6	3,03	
			3	лифтовой холл	3,03*4,22-0,42*0,12-0,12*0,43														12,7																12,7			
			4	кладовая	2,26*1,26														2,8																2,8			
			5	вентпомещение	3*1,7-0,15*0,62																														5			
			6	кабинет	14,54*6,3-0,4*0,42*2-0,32*0,42-5,92*0,63-4,36*2,65															75,8																75,8		
			7	кабинет	5,92*3,8														22,5																22,5			
			8	архив	6,15*12,34+4,05*6,07-0,42*0,35-0,4*0,35-0,4*0,43-0,48*0,53-0,5*0,25-1,93*1,28-0,34*0,52														97																	97		
			9	кабинет	5,87*6,15-0,42*0,12-0,12*0,15*2-0,5*0,3														35,9																35,9			
			10	коридор	2,94*0,9-0,36*0,43-0,12*0,1														2,5																2,5			
			11	туалет	1,91*1,82-1,04*0,77														2,7																2,7			
			12	сан.узел	4,71*2,67-1,08*1,03-1,84*1,04-0,42*0,67-0,48*0,26-1,01*0,09-1,3*0,36														8,6																8,6			
			13	лестн.клетка	6,13*3,03-0,42*0,1-0,11*0,04-0,42*0,04-0,42*0,39														18,3																18,3			
			14	кабинет	4,07*3,06-0,4*0,32														12,3																12,3			
			15	кабинет	5,9*4,09-0,32*0,42														24																24			
			16	кладовая	3,23*1,98-0,12*0,32														6,4																6,4			
			17	кабинет	2,75*6,18														17																17			
			18	кабинет	3,05*6,18-0,43*0,33-0,15*0,33														18,7																18,7			
			19	кабинет	2,72*6,17-2,32*0,42														15,8																15,8			
			20	кабинет	3,08*3,84-0,42*0,35														11,7																11,7			
			21	кабинет	6*6,26-0,43*0,42-0,43*0,6														37,1																37,1			
			22	касса	3,26*1,98-0,1*0,3														6,4																6,4			
			23	коридор	157,3437														157,3																157,3			
			Итого по II этажу:																385,4	236,3														5	626,7			

ЭКСПЛИКАЦИЯ

К поэтажному плану строения, расположенного в городе Кургане

по улице Куйбышева

№

28

Строение №

Дата записи и литеры по плану	Этажи (начиная с 1-го и заканчивая мезонином)	Номер помещения (квартиры, торгового складского и т.п.)	Номер по плану строения	Назначение частей помещения (жилая комната, больничная палата и т.п.)	Формула подсчета площади по внутреннему обмеру	Площадь по внутреннему обмеру в квадратных метрах, в т.ч. предназначенная под помещения																														Итого по квартире, этажу, строению	Высота помещения по внутреннему обмеру	Примечание			
						Жилые		Торговые		Промышленные (производственных предпр.)		складские		предприят. бытового обслуж. населения		предприятий обществ. Питания		канцелярские		гаражей		школьные		учебно - научных учреждений		Лечебно - санитарных учреждений		Культурно - просветительных учреждений		театров и др. зрелищных предприятий		Творческих мастерских художников и скульпторов		Прочие							
						Основная	вспомог. (подсобная)	Основная	вспомог. (подсобная)	Основная	вспомог. (подсобная)	Основная	вспомог. (подсобная)	Основная	вспомог. (подсобная)	Основная	вспомог. (подсобная)	Основная	вспомог. (подсобная)	Основная	вспомог. (подсобная)	Основная	вспомог. (подсобная)	Основная	вспомог. (подсобная)	Основная	вспомог. (подсобная)	Основная	вспомог. (подсобная)	Основная	вспомог. (подсобная)	Основная	вспомог. (подсобная)	Основная	вспомог. (подсобная)						
1	2	3	4	5	6	7	8	9	10	11	12	13	14	15	16	17	18	19	20	21	22	23	24	25	26	27	28	29	30	31	32	33	34	35	36	37	38	39			
	III		1	лестничная клетка	6,12*3,05-0,04*0,43-0,42*0,43-0,13*0,42-0,1*0,04														18,4																		18,4	3,03			
			2	кабинет	6,1*2,92-0,1*0,4-0,24*0,4-0,24*0,1-0,1*0,1													17,6																			17,6				
			3	лифтовой холл	3,03*4,2-0,42*0,12-0,41*0,12														12,6																		12,6				
			4	кладовая	2,22*5,1-0,33*1,4+0,34*0,7														11,1																		11,1				
			5	вентпомещение	3,5*0,8																														2,8		2,8				
			6	кабинет	6,2*2,47+2,6*1,95+5,88*4,28+8,53*1,4-0,4*0,4														57,3																			57,3			
			7	кабинет	5,93*10,06-0,63*0,12-0,33*0,42-0,4*0,33														59,3																			59,3			
			8	кабинет	6,06*10,04-0,42*0,33-0,4*0,33-0,15*0,4-1,3*0,7-0,15*0,42														59,5																			59,5			
			9	зал совещаний	12,1*6,15-0,41*0,12-0,12*0,12-0,42*0,15*2-0,41*0,42*2														73,9																			73,9			
			10	коридор	2,94*1,11-0,12*0,12-0,15*0,23														3,2																		3,2				
			11	туалет	1,91*1,8-1,05*0,77														2,6																		2,6				
			12	сан.узел	4,72*2,67-1,02*0,1-0,47*0,29-0,94*0,27-1,06*1,05-1,81*1,05-1,56*0,42														8,4																			8,4			
			13	лестничная клетка	6,13*3,03-0,42*0,39-0,1*0,42-0,04*0,1-0,42*0,04														18,3																			18,3			
			14	кабинет	6,23*3,04-0,4*0,33-0,23*0,33														18,7																				18,7		
			15	кабинет	6,24*5,92-0,43*0,34-0,22*0,34														36,7																				36,7		
			16	кабинет	6,26*5,9-0,43*0,34-0,23*0,34														36,7																				36,7		
			17	приемная	6,27*5,74-0,4*0,15-0,73*2,31														34,2																				34,2		
			18	шкаф	1,17*0,73-0,26*0,15														0,8																			0,8			
			19	тамбур	0,73*0,98														0,7																			0,7			
			20	кабинет	6,15*6,26-0,44*0,45-0,36*0,66-0,15*0,26-0,15*0,41														38																				38		
			21	комната отдыха	5,77*3,12-2,2*2,17-0,66*0,2														13,1																				13,1		
			22	туалет	2,06*2,07-0,22*0,47														4,2																				4,2		
			23	коридор	8,23*2,87-0,1*0,4-0,1*0,42*2+17,99*1,88+7,78*6,08-0,05*0,42*4-3,04*2,03-0,1*0,41-0,31*0,13														98,3																				98,3		
				Итого по III этажу:														445	178,6																2,8		626,4				
				Итого по 2 и 3 этажу:														830,4	414,9															7,8		1253,1					



Прошнуровано, пронумеровано, скреплено печатью на 5 листах
 на 4 страницах
 06.12.2007 г.