



Приложение 1 (обязательное)
к стандарту ФГУП "Ростехинвентаризация -
Федеральное БТИ "Титульный лист технического
паспорта объекта капитального строительства",
утвержденному приказом
ФГУП Ростехинвентаризация - Федеральное БТИ" от
24 декабря 2008г. №321/1
Форма лицевой стороны титульного листа технического
паспорта

Федеральное государственное унитарное предприятие,

основанное на праве хозяйственного ведения,

"Российский государственный центр инвентаризации и учета объектов недвижимости -

Федеральное бюро технической инвентаризации"

(ФГУП "Ростехинвентаризация - Федеральное БТИ")

(полное наименование ОТИ - организации технического учета и технической инвентаризации объектов капитального строительства)

филиал по Ямало-Ненецкому АО

(наименование обособленного подразделения ОТИ)

Ноябрьское отделение

ТЕХНИЧЕСКИЙ ПАСПОРТ

На

Административное здание

(вид объекта учета)

(наименование объекта учета)

Адрес (местоположение) объекта учета:

Субъект РФ	ЯНАО	
Район		
Муниципальное образование	тип	город
	наименование	Ноябрьск
Населенный пункт	тип	
	наименование	
Улица (проспект, переулок и т.п.)	тип	проспект
	наименование	Мира
Номер дома	93	
Номер корпуса	Г	
Номер строения		
Литера	Б; Б1; Б2; б; б1; м/с	
Иное описание местоположения		

Сведения о ранее произведенной постановке на технический учет в ОТИ

Инвентарный номер	11:00:2758
Кадастровый номер	
Инвентарный номер бух.учета	

Штамп органа государственного технического учета о внесении сведений
в Единый государственный реестр объектов капитального строительства (ЕГРОКС)

Наименование учетного органа	
Инвентарный номер	
Кадастровый номер	
Дата внесения сведений в ЕГРОКС	

Паспорт составлен по состоянию на

" 18 "

Октября

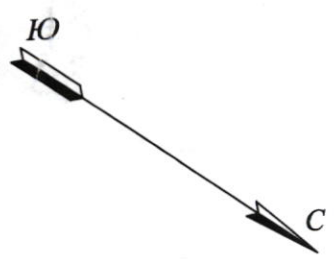
20 10 года

Руководитель (уполномоченное лицо) ОТИ
М.П.



Зейналов Г.А.
(фамилия И.О.)

План земельного участка на
 Административное здание
 Ямало-Ненецкий автономный округ
 г.Ноябрьск, пр.Мира, д.93г

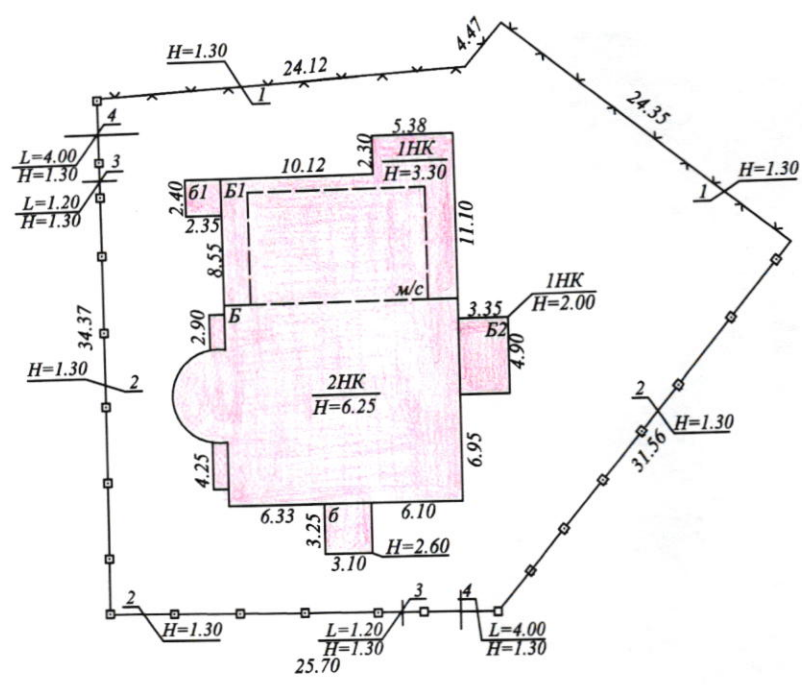


ул. Мира № 93 - б

Школа №11

ул. Мира № 93 - б

проезд



ул. Изыскателей № 28

- Экспликация:
- 1 - ограждение
 - 2 - ограждение
 - 3 - калитка
 - 4 - ворота

Ноябрьское отделение
 филиал ФГУП "Ростехинвентаризация-Федеральное БТИ"
 по Ямало-Ненецкому АО

	Филиал ФГУП "Ростехинвентаризация-Федеральное БТИ" по Ямало-Ненецкому АО Ноябрьское отделение		инв. №
лист №	План земельного участка на Административное здание Ямало-Ненецкий автономный округ г.Ноябрьск, пр.Мира, д.93г		М 1:500
Дата	Исполнитель	Ф.И.О.	Подпись
18.10.10	Чертил	Деменковец Е.А.	<i>[Signature]</i>
18.10.10	Проверил	Петрушенко В.В.	<i>[Signature]</i>
18.10.10	Принял	Зейналов Г.А.	<i>[Signature]</i>

Описание конструктивных элементов здания и определение износа

Литера **Б; Б1; м/с**
Группа капитальности

Год постройки **1998**
Вид внутренней отделки **II**

Число этажей **2**
улучшенная

№ п.п.	Наименование конструктивных элементов	Описание элементов (материал, конструкция или система, отделка и прочее)	Признаки износа конструктивных элементов (деформации, осадки, трещины, гниль и т.п.)	Удельный вес по таблице	Поправки к удельному весу	Удельный вес конструктивных элем. с поправ.	Процент износа элемента	Процент износа к строению
1	2	3	4	5	6	7	8	9
1	Фундаменты	ленточный ж/б	хорошее	7		7	10	0,7
2	стены и их наружная отделка	кирпич, сайдинг	хорошее	23		23	10	2,3
	Перегородки	кирпич t=0,60; гипсокартон t=0,16	хорошее					
3	Перекрытия	Чердачные	ж/б плиты t=(0,25)	6		6	10	0,6
		Междуэтажные	ж/б плиты t=(0,25)					
		надподвальные	-					
4	Крыша	металлочерепица	хорошее	4		4	5	0,2
5	Полы	линолеум, керамическая плитка, ламинат	хорошее	11		11	5	0,55
6	Проёмы	Окна	стеклопакеты	10		10	5	0,5
		Двери	филенчатые, металлические					
7	Внутренняя отделка	обои, пластиковые панели, подвесной потолок	хорошее	17		17	5	0,85
8	Электротехнические и сантехнические устройства	Электроосвещение	есть	14		14	10	1,4
		Отопление	есть					
		Радио	-					
		Телефон	есть					
		Телевидение	-					
		Г.водоснабжение	есть					
		Водопровод	есть					
		Канализация	есть					
		Газоснабжение	-					
Вентиляция	есть							
9	Прочие работы	крыльца, отмостка	хорошее	8		8	5	0,4
ИТОГО				100		100		7,5

Процент износа, приведённый к 100 $\frac{Гр.9 \times 100}{гр.7}$ **10%**

Описание конструктивных элементов здания и определение износа

Литера **Б2**Год постройки **1998**Число этажей **1**

Группа капитальности

II Вид внутренней отделки**улучшенная**

№ п.п.	Наименование конструктивных элементов	Описание элементов (материал, конструкция или система, отделка и прочее)	Признаки износа конструктивных элементов (деформации, осадки, трещины, гниль и т.п.)	Удельный вес по таблице	Поправки к удельному весу	Удельный вес конструктивных элем. с поправ.	Процент износа элемента	Процент износа к строению
1	2	3	4	5	6	7	8	9
1	Фундаменты	ленточный ж/б	хорошее	7	-2,03	4,97	10	0,497
2	стены и их наружная отделка	кирпич, сайдинг	хорошее	23	-6,67	16,33	10	1,633
	Перегородки	деревянные	хорошее					
3	Перекрытия	Чердачные	ж/б плиты t=(0,25)	6		6	10	0,6
		Междуэтажные	-					
		надподвальные	-					
4	Крыша	металлочерепица	хорошее	4		4	5	0,2
5	Полы	деревянные	хорошее	11		11	10	1,1
6	Проемы	Окна	-	10		10	5	0,5
		Двери	металлические					
7	Внутренняя отделка	вагонка	хорошее	17		17	10	1,7
8	Электротехнические и сантехнические устройства	Электроосвещение	есть	14		14	10	1,4
		Отопление	есть					
		Радио	-					
		Телефон	есть					
		Телевидение	-					
		Г.водоснабжение	есть					
		Водопровод	есть					
		Канализация	есть					
		Газоснабжение	-					
Вентиляция	есть							
9	Прочие работы	крыльца, отмостка	хорошее	8		8	5	0,4
ИТОГО				100		91,3		8,03

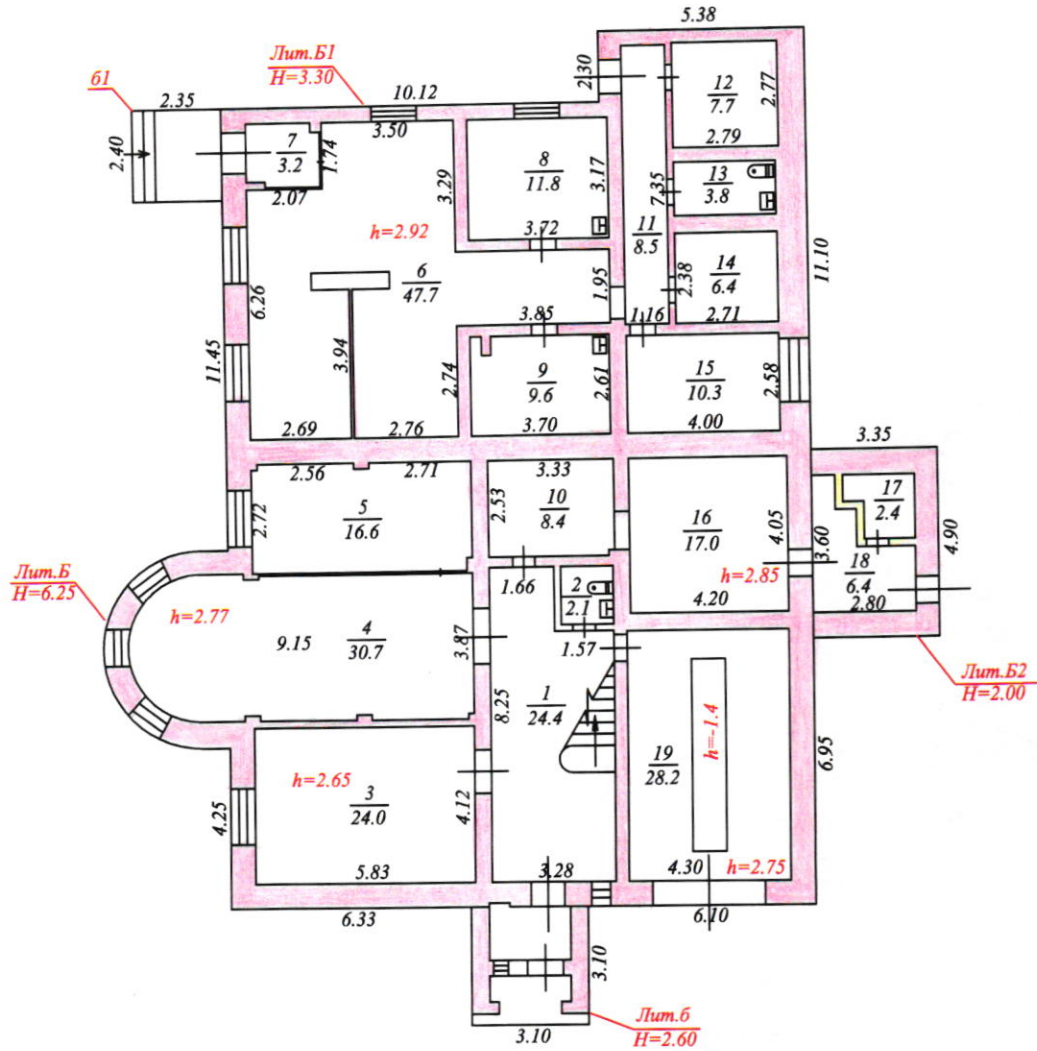
Процент износа, приведённый к 100

$$\frac{\text{Гр.9} \times 100}{\text{гр.7}}$$

10%

Поэтажный план на
Административное здание
Ямало-Ненецкий автономный округ
г.Ноябрьск, пр.Мира, д.93г

1 этаж

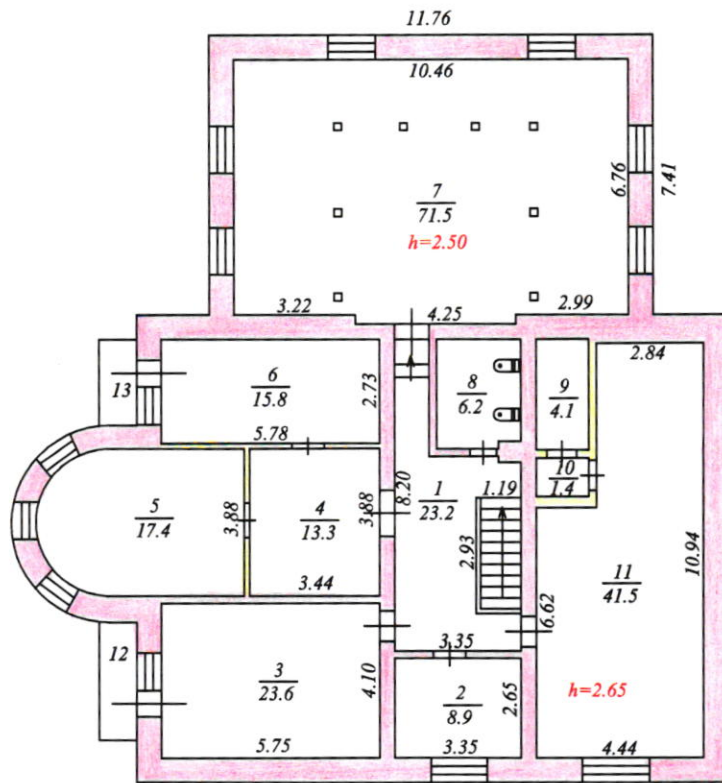


Ноябрьское отделение
филиал ФГУП "Ростехинвентаризация-Федеральное БТИ"
по Ямало-Ненецкому АО

	Филиал ФГУП "Ростехинвентаризация-Федеральное БТИ" по Ямало-Ненецкому АО Ноябрьское отделение		инв. №
лист №	Поэтажный план на Административное здание Ямало-Ненецкий автономный округ г.Ноябрьск, пр.Мира, д.93г		М 1:200
Дата	Исполнитель	Ф.И.О.	Подпись
18.10.10	Чертил	Деменковец Е.А.	
18.10.10	Проверил	Петрушенко В.В.	
18.10.10	Принял	Зейналов Г.А.	

Поэтажный план на
Административное здание
Ямало-Ненецкий автономный округ
г.Ноябрьск, пр.Мира, д.93г

2 этаж



	Филиал ФГУП "Ростехинвентаризация-Федеральное БТИ" по Ямало-Ненецкому АО Ноябрьское отделение		инв. №
лист №	Поэтажный план на Административное здание Ямало-Ненецкий автономный округ г.Ноябрьск, пр.Мира, д.93г		М 1:20
Дата	Исполнитель	Ф.И.О.	Подпись
18.10.10	Чертил	Деменковец Е.А.	<i>[Signature]</i>
18.10.10	Проверил	Петрушенко В.В.	<i>[Signature]</i>
18.10.10	Принял	Зейналов Г.А.	

ЭКСПЛИКАЦИЯ

к поэтажному плану, Административное здание
 расположенного в городе (другом поселении) ЯНАО, г.Ноябрьск,
 по ул. (пер.) пр. Мира, д.93г

Дата записи и литеры по плану	Этаж	Номер по плану строения	Назначение частей помещения	Формула подсчёта частей помещений	Площадь по внутреннему обмеру в кв.м., в т.ч.предназначенная для				Итого по квартире (этажу, строению)	Высота помещений по внутреннему обмеру
					основная	подсобная (вспомог.)	основная	балконы		
1	2	3	4	5	6	7	8	9	10	11
	1	1	Коридор			24,4			24,4	2,65
		2	Туалет			2,1			2,1	2,65
		3	Кабинет		24,0				24,0	2,65
		4	Кабинет		30,7				30,7	2,77
		5	Кабинет		16,6				16,6	2,77
		6	Коридор			47,7			47,7	2,92
		7	Коридор			3,2			3,2	2,92
		8	Кабинет		11,8				11,8	2,92
		9	Кабинет		9,6				9,6	2,92
		10	Кабинет		8,4				8,4	2,65
		11	Коридор			8,5			8,5	2,92
		12	Кабинет		7,7				7,7	2,92
		13	Санузел			3,8			3,8	2,92
		14	Кабинет		6,4				6,4	2,92
		15	Кабинет		10,3				10,3	2,92
		16	Кабинет		17,0				17,0	2,85
		17	Коридор			2,4			2,4	1,75
		18	Коридор			6,4			6,4	1,75
		19	Гараж			28,2			28,2	2,75
				Итого по 1 этажу:	142,5	126,7			269,2	
	2	1	Коридор			23,2			23,2	2,75
		2	Кабинет		8,9				8,9	2,75
		3	Кабинет		23,6				23,6	2,75
		4	Кабинет		13,3				13,3	2,75
		5	Кабинет		17,4				17,4	2,75
		6	Кабинет		15,8				15,8	2,75
	м/с	7	Кабинет		71,5				71,5	2,50
		8	Санузел			6,2			6,2	2,75
		9	Гардероб			4,1			4,1	2,75
		10	Коридор			1,4			1,4	2,75
		11	Кабинет		41,5				41,5	2,75
		12	Балкон					1,8		
		13	Балкон					1,8		
				Итого по 2 этажу:	192,0	34,9		3,6	226,9	
				Итого :	334,5	161,6		3,6	496,1	

XI. Ограждения и сооружения (замошения) на участке

Литер	Наименование ограждений и сооружений	Материал, конструкция	Размеры		Площадь м ²	№ сборника	№ таблицы	Измеритель	Стоим. измер. по таблице	Поправка на климат. р-н	Восстановит. стоимость руб.	№ износа	Действит. стоимость руб
			Длина (м)	Ширина высота(м)									
1											9767	5	9279
2											1101	10	991
3											149	5	142
4											501	5	476

XII. Общая стоимость (в руб.)

В ценах какого года	Основные строения		Служебные постройки		Сооружения		Всего	
	восстановительная	действительная	восстановительная	действительная	восстановительная	действительная	восстановительная	действительная
2010	5102152	4591933	34972	31456	369271	350820	5651048	5105630
	78452	70588			41627	37468		
					5633	5369		
					18942	17997		

" 18 " Октября 2010 г. Исполнил: _____ (Деменковец Е.А.)
 " 18 " октября 2010 г. Проверил: _____ (Петрушенко В.В.)
 " 18 " октября 2010 г. Начальник отделения: _____ (Зейналов Г.А.)

XIII. Отметка о последующих обследованиях

Дата обследования	" " _____ г.	" " _____ г.	" " _____ г.
Обследовал			
Проверил			
Начальник бюро			