

Алтайский край г. Рубцовск

Филиал ФГУП «Ростехинвентаризация»
по Алтайскому краю

Город Рубцовск

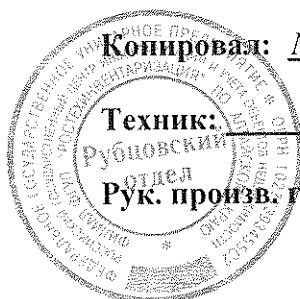
**ВЫПИСКА ИЗ
ТЕХНИЧЕСКОГО ПАСПОРТА НА НЕЖИЛОЕ ЗДАНИЕ
(СТРОЕНИЕ)**

№ 31а по Локомотивная
(ул., просп., пер., пр.)
(Лит. Д)

Номер в реестровой книге	221203:001:003463910
--------------------------	----------------------

Особые отметки:

Паспорт составлен по состоянию на “ 29 ” мая 2006 г.
(указывается дата обследования объекта учета)



Копировал: Маликова С.Ю.

Дата: 20.07.2006г.

Техник: Маликова С.Ю.

Рубцовский
отдел
Рук. произв. гр.: Бессонова Г.Е.

I. Сведения о принадлежности

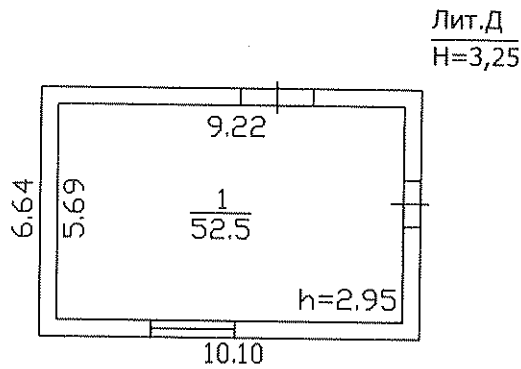
№ п.п	Субъект права: для граждан - фамилия, имя, отчество, паспорт; для юридических лиц – по Уставу	Доля (часть, литера)
1	2	4
1.	ОАО «Российские железные дороги»	Лит Д --Сводный передаточный акт на имущество, выдан 30.09.2003 г. №4557-р/6-р/884р

II. Экспликация площади общего земельного участка (в кв. м.)

Дата записи	Площадь участка			Незастроенная площадь				
	По документам	По факт. польз.	В том числе		Твердые покрытия			
			застроенная	Незастроенная	прочая	тротуара	замощенная	
20.07.06			67,1					

III. Сведения по площадям в здании (строении) /сведения для горкомзема/

Площади указаны в экспликации



Ф А С А Д

Филиал ФГУП "Ростехинвентаризация" по алтайскому краю			
Рубцовский отдел			
наименование подразделения			
Поэтажный план строения			М 1 : 200
Адрес: ул. Локомотивная, 31а			
	ФИО	Дата	Роспись
Исполнил	Маликова С. Ю	14.06.06	<i>С.Ю. Маликова</i>
Проверил	Бессонова Г. Е.	14.06.06	<i>Г.Е. Бессонова</i>

К сведению собственников, владельцев, пользователей.

1. Выписка из тех. паспорта на нежилое здание (строение) отражает техническую характеристику нежилого здания (строения), номер в реестровой книге, а также собственников, владельцев, пользователей.

2. Переоформление выписки из тех. паспорта на нежилое здание (строение) осуществляется в связи: с изменением собственника, владельца, пользователя; с перепланировкой или переоборудованием, разрешенными администрацией района; самовольно возведенными постройками на земельном участке (ст.222 ГК РФ)

3. Для оформления прав и сделок бюро технической инвентаризации выдает собственникам, владельцам, пользователям недвижимое имущество справки.

4. Выдаче справок предшествует обследование в натуре отчуждаемого недвижимого имущества с целью уточнения фактического состава, состояния и стоимости.

5. Услуги по оформлению выписок тех. паспортов оплачиваются собственником, владельцем, пользователем недвижимого имущества.

6. Собственники, владельцы, пользователи обязаны осуществлять градостроительную деятельность, проводить работы по надлежащему содержанию зданий, строений и сооружений в соответствии с Градостроительным кодексом РФ № 73 от 07.05.1998г. (ст. 3, ст. 20)

Перечень прилагаемых документов:

№ П.п.	Наименование документа	Количество листов
1	<i>Выписка из технического паспорта</i>	2
2	<i>План поэтажного плана</i>	1
3	<i>Экспликация к поэтажному плану</i>	1

